



Многоэтажная жилая застройка (высотная застройка) с нежилыми помещениями и подземной автостоянкой по пр. 50 лет Октября в Железнодорожном районе г. Улан-Удэ Республики Бурятия.
 Изменение 1

Проектная документация

Раздел 2. Схема планировочной организации земельного участка.

**П 0111-2018 ПД - ПЗУ
 Изменение 1**

2019 г. ©

Согласовано				
Инвар. №	Подпись и дата	Взам. Инв. №		
			Изм	№ Док.
			Подпись	Дата



Многоэтажная жилая застройка (высотная застройка) с нежилыми помещениями и подземной автостоянкой по пр. 50 лет Октября в Железнодорожном районе г. Улан-Удэ Республики Бурятия.
 Изменение 1

Проектная документация

Раздел 2. Схема планировочной организации земельного участка.

**П 0111-2018 ПД - ПЗУ
 Изменение 1**

Генеральный директор:

Главный инженер проекта:



Гусляков В. А.

Убонов А. В.

2019 г. ©

Согласовано				
Взам. Инв. №				
Подпись и дата				
Инв. № Поддл.				
	Изм	№ Док.	Подпись	Дата

Разрешение		П 0111-2018 ПД-ПЗУ		Многоэтажная жилая застройка (высотная застройка) с нежилыми помещениями и подземной автостоянкой по пр. 50 лет Октября в Железнодорожном районе г. Улан-Удэ Республики Бурятия. Изменение 1	
Изм.	Лист			Содержание изменения	Код
1	1-2	Откорректирована текстовая часть	3	изменение	
	5-11	Откорректированы чертежи: добавлено два машино-места вдоль южной границы застраиваемого участка, показаны крыльца, изменены площади дорожных покрытий	3	изменение	



Согласовано:

Исполн.	Утв.	Гусляков В.А.	
	ГИП	Убонов А.В.	
	Составил	Гаврилова А.А.	
	Изм.внес	Гаврилова А.А.	

Разрешение на внесение изменений		Лист	Листов
		1	

ВЕДОМОСТЬ ОСНОВНОГО КОМПЛЕКТА ПРОЕКТНОЙ ДОКУМЕНТАЦИИ

№ п/п	ОБОЗНАЧЕНИЕ	НАИМЕНОВАНИЕ	ПРИМЕЧАНИЕ
1	П 0111-2018 ПД – ПЗ	Раздел 1. Пояснительная записка.	
2	П 0111-2018 ПД – ПЗУ	Раздел 2. Схема планировочной организации земельного участка.	
3	П 0111-2018 ПД – АР	Раздел 3. Архитектурные решения.	
4	П 0111-2018 ПД – КР	Раздел 4. Конструктивные и объемно-планировочные решения.	
5	П 0111-2018 ПД – ИОС.ЭО.ЭМ	Раздел 5. Подраздел 1. Сведения об инженерном оборудовании, о сетях инженерно-технического обеспечения, перечень инженерно-технических мероприятий, содержание технологических решений. Электроосвещение и оборудование.	
6	П 0111-2018 ПД – ИОС.ВК	Раздел 5. Подраздел 2. Подраздел 3. Сведения об инженерном оборудовании, о сетях инженерно-технического обеспечения, перечень инженерно-технических мероприятий, содержание технологических решений. Система водоснабжения, система водоотведения.	
7	П 0111-2018 ПД - ИОС.ОВ	Раздел 5. Подраздел 4. Сведения об инженерном оборудовании, о сетях инженерно-технического обеспечения, перечень инженерно-технических мероприятий, содержание технологических решений. Отопление, вентиляция и кондиционирование воздуха, тепловые сети.	
8	П 0111-2018 ПД – ПОС	Раздел 6. Проект организации строительства.	
9	П 0111-2018 ПД – ООС	Раздел 8. Перечень мероприятий по охране окружающей среды.	
10	П 0111-2018 ПД – ПБ	Раздел 9. Мероприятия по обеспечению пожарной безопасности	
11	П 0111-2018 ПД – ОДИ	Раздел 10. Мероприятия по обеспечению доступа инвалидов.	
12	П 0111-2018 ПД – МЭ	Раздел 10.1. Мероприятия по обеспечению соблюдения требований энергетической эффективности и требований оснащенности зданий, строений и сооружений приборами учета используемых энергетических ресурсов.	
13	П 0111-2018 ПД – ОВОС	Раздел 12. Подраздел 4. Оценка воздействия на окружающую среду.	

Взам. № инв.						
Подпись и дата						
Инв. № подл.						
	Изм.	Кол.уч.	Лист	№Док	Подпись	Дата
	Разработал	Убонов А.В.				
ГИП	Убонов А.В.					
П 0111-2018 ПД – СП						
Состав проектной документации						
			Стадия	Лист	Листов	
			ПД	1	1	
ООО «АНТАРКТИДА»						

СОДЕРЖАНИЕ АЛЬБОМА


Обозначение	Наименование	Стр.
П 0111 - 2018 ПД – СП	Состав проекта	2
П 0111 - 2018 ПД – ПЗУ	Содержание альбома	3-4
П 0111 - 2018 ПД – ПЗУ (Л.1-Л.2)	<p>Раздел 2. Схема планировочной организации земельного участка.</p> <p>2. Текстовая часть</p> <p>2.а. Характеристика земельного участка, предоставленного для размещения объекта капитального строительства.</p> <p>2.б. Обоснование границ санитарно-защитных зон объектов капитального строительства в пределах границ земельного участка.</p> <p>2.в. Обоснование планировочной организации земельного участка в соответствии с градостроительством и техническими регламентами.</p> <p>2.г. Техничко-экономические показатели земельного участка предоставленного для размещения объекта капитального строительства.</p> <p>2.д. Обоснование решений по инженерной подготовке территории, в том числе решений по инженерной защите территории и объектов капитального строительства от последствий опасных геологических процессов, паводковых, поверхностных и грунтовых вод.</p> <p>2.е. Описание организации рельефа вертикальной планировки.</p> <p>2.ж. Описание решений по благоустройству территории.</p> <p>2.з. Зонирование территории земельного участка, предоставленного для размещения объекта капитального строительства, обоснование функционального назначения и принципиальной схемы размещения зданий и сооружений.</p>	5-6
П 0111 - 2018 ПД – ПЗУ (Л.3)	Графическая часть Условные обозначения	7
П 0111 - 2018 ПД - АР (Л.4)	Ситуационный план М1:5000	8
П 0111 - 2018 ПД - АР (Л.5)	Разбивочный план	9

Взам. № инв.	
Подпись и дата	
Инв. № подл.	

П 0111 - 2018 ПД – ПЗУ					
Изм.	Кол.уч.	Лист	№Док	Подпись	Дата
Разработал		Гаврилова А.А.			
ГИП		Убонов А.В.			
Норм.контр.		Космаков Н.В.			

Стадия	Лист	Листов
ПД	1	

Раздел 2
Содержание
альбома.



П 0111 - 2018 ПД - АР (Л.6)	План дорожных покрытий	10
П 0111 - 2018 ПД - АР (Л.7)	План организации рельефа	11
П 0111 - 2018 ПД - АР (Л.8)	План земляных масс	12
П 0111 - 2018 ПД - АР (Л.9)	План благоустройства	13
П 0111 - 2018 ПД - АР (Л.10)	План Озеленения. Сводный план инженерных сетей	14
П 0111 - 2018 ПД - АР (Л.11)	Схема движения транспортных средств на строительной площадке	15

Взам. № инв.

Подпись и дата

Инв. № подл.

Изм.	Кол.уч.	Лист	№Док	Подпись	Дата

П 0111 - 2018 ПД – ПЗУ

ТЕКСТОВАЯ ЧАСТЬ

В проектную документацию были внесены изменения по заданию на внесение корректив в проектную документацию от заказчика – застройщика. Код изменений – 3, дополнительные требования заказчика.

Содержание изменений:

1. Изменена высота блока Д, добавлены второй и третий этажи.
2. Добавлены 2 м/места вдоль южной границы застраиваемого участка. В результате расчета автостоянок для встроенных нежилых помещений добавилось 2 м/места. Общее количество стоянок для автомобилей составляет 26 м/мест

а). Характеристика земельного участка, представленного для размещения объекта капитального строительства.

Проектируемый многоэтажная застройка с подземными автостоянками располагается в административно-деловом центре Железнодорожного района г. Улан-Удэ, ориентирован на площадь Комсомольская. Участок, отведенный под строительство, с южной стороны ограничен проспектом 50 лет Октября, с юго-западной стороны – площадью Комсомольская, с северо-западной стороны граничит с территорией здания Администрации Железнодорожного района, с северо-восточной стороны граничит с входным узлом на территорию парка Орешкова и территорией строящегося Кафедрального собора. По оси проспекта 50 лет Октября перед проектируемым зданием расположен памятник Воинам Бурятии. В настоящее время на участке расположено здание кинотеатра “Октябрь”, которое имеет значительный износ, устарело морально и не соответствует по габаритам и образу своему градостроительному расположению, в связи с чем подлежит сносу. Снос существующего здания выполняется собственником до начала строительства проектируемой многоэтажной застройки.

Кадастровый номер земельного участка: 03:24:022164:30; 03:24:022164:265; 03:24:022164:266. Площадь земельного участка в границах отвода составляет 6651 м² (1919+376+4266); в границах благоустройства – 8181 м².

б). Обоснование границ санитарно-защитных зон объектов капитального строительства в пределах границ земельного участка.

Для проектируемой многоэтажной застройки в соответствии с СанПин 2.2.1/2.1.1.1200-03 “Санитарно-защитные зоны и санитарная классификация предприятий, сооружений и иных объектов” установление санитарно-защитной зоны не требуется.

В составе проектируемой жилой застройки запроектирована встроено-притроенная подземная автостоянка, въезд в которую расположен на расстоянии более 15м от площадок для игр детей, отдыха и занятий физкультурой, вытяжная вентиляционная шахта располагается выше крыши проектируемых жилых блоков.

в). Обоснование планировочной организации земельного участка в соответствии с градостроительным и техническим регламентами.

Согласно градостроительных регламентов застраиваемый земельный участок располагается в зоне ОД- общественно-деловая, категория земель – “земли населенных пунктов”.

Проектируемая жилая застройка состоит из 3-х высотных блоков с жилыми квартирами на верхних этажах и встроенными в уровне 1-го этажа офисами, а также 1-го одноэтажного и 1-го трехэтажного пристроенных блоков с расположенными в них нежилыми помещениями – офисами. На ось проспекта 50 лет Октября ориентирован высотный (19 этажей) блок А, за которым располагается 17-этажный блок Б. Перпендикулярно к ним, поддерживая изгиб улицы, расположен 15-этажный блок В. Этажность блоков падает уступами по мере движения по проспекту 50 лет Октября в сторону ул. Лимонова и территории Кафедрального собора. В дворовой части комплекса расположена подземная встроено-притроенная автостоянка на 49 машино-мест.

Этажность блок секций определена из условий градостроительной ситуации застраиваемой площадки с учетом обеспечения нормативной инсоляции согласно требований СанПиН 2.2.1/2.1.1.1076-01 для всех квартир проектируемого комплекса, и существующих жилых зданий на смежных земельных участках.

Размещение высотной застройки на данном участке создает важный градостроительный акцент, завершающий облик проспекта 50 лет Октября, формирует застройку площади Комсомольская и является фоном для памятника Воинам Бурятии.

На прилегающей к проектируемой застройке территории запроектированы площадки для игр детей, отдыха взрослых и занятий физкультурой. Для для сбора и временного хранения крупногабаритного мусора предусмотрено помещение в блоке Д.

г) Техничко-экономические показатели земельного участка, представленного для размещения объекта капитального строительства /в границах благоустройства/:

	МФК	ТП
- площадь земельного участка, м ² :		
в границах отвода земельного участка	6561	90.8
в границах благоустройства	8181	90.8
- площадь застройки, м ²	2105.7	27.9
- площадь асфальтобетонного покрытия проездов, м ²	2336	
- площадь бетонного покрытия проездов, м ²	800	
- площадь безопасного покрытия Байкал-полимер, м ²	159	
- площадь брусчатого покрытия тротуаров, тип 1, м ²	1175	
- площадь брусчатого покрытия тротуаров, тип 2, м ²	648	
- площадь грунтового покрытия, м ²		62.9
- площадь озеленения, м ²	957.3	
- в т.ч. – газонов, м ²	750	
- длина бордюрного камня по проезду, БР100.30.15, м	602	
- длина бордюрного камня по тротуару, БР100.20.8, м	602	

д) Обоснование решений по инженерной подготовке территории, в т.ч. решений по инженерной защите территории и объектов капитального строительства от опасных геологических процессов, паводковых, поверхностных и грунтовых вод.

Участок не затопливается паводковыми и грунтовыми водами и не подвержен опасным геологическим процессам. Сейсмичность участка согласно данным материалов инженерно-геологических изысканий и карте микросейсмораионирования г. Улан-Удэ составляет 8 баллов.

е). Описание организации рельефа вертикальной планировкой.

Отведенный участок земли имеет перепад высот от южной к северной границе, составляющий около 3м. Проектом предусмотрена срезка земли вдоль северо-западной границы участка и размещение здесь подпорной стенки высотой до 2 м. для придания участку менее выраженного перепада высот, что обусловлено принятым архитектурно-планировочным решением. Отвод поверхностных вод предусматривается по лоткам проездов в южную часть участка. На выезде из территории школы на пр. 50 лет Октября предусмотрена установка водоприемной решетки, из которой вода, после первичной очистки, переливается по трубам в емкость для сбора ливневых стоков.

						П 0111-2018 ПД – ПЗУ		
						Многоэтажная жилая застройка (высотная застройка) с нежилыми помещениями и подземной автостоянкой по пр. 50 лет Октября в Железнодорожном районе г.Улан-Удэ Республики Бурятия. Изменение 1		
Изм.	Кол.уч.	Лист	№ док.	Подпись	Дата	Стадия	Лист	Листов
	Разраб.	Гаврилова А.А.				П	1	11
	ГИП	Убонов А.В.						
						Условные обозначения. Текстовая часть.(начало)		
						ООО “Антарктида”		

Инд. N подл. Подпись и дата
Взам. инв. N

ж) Описание решений по благоустройству территории

Расчет элементов благоустройства для жителей проектируемого многофункционального комплекса.

Расчетное количество жителей в проектируемой застройке определяется исходя из нормы площади жилья, установленной ст. 1 Закона об установлении социальной нормы площади жилья в Республике Бурятия, принятого Народным Хуралом Республики Бурятия 22.09.2004г.

Количество однокомнатных квартир предназначенных для проживания 1 человека – 64 шт, для 2 человек 18шт.

Количество двухкомнатных квартир предназначенных для проживания 2 человек – 46 шт, для 3 человек – 48шт.

Количество трехкомнатных квартир предназначенных для проживания 3 человек – 16 шт, для 4 человек – 18шт.

Общее количество жителей составляет: $64 \cdot 1 + 18 \cdot 2 + 46 \cdot 2 + 48 \cdot 3 + 16 \cdot 3 + 18 \cdot 4 = 456$ человек

в т.ч. по возрастам согласно статистических данных:

– дети в возрасте 1–12 лет – (11%) – 50 человек;

– дети в возрасте 13–17 лет (5%) – 23 человека;

– взрослое население (84%) – 383 человек

Соответственно расчетные площади площадок составляют:

– площадка для игр детей дошкольного и младшего школьного возраста

$50 \cdot 0.7 = 35.0$ м²;

– площадка для отдыха взрослого населения – $383 \cdot 0.1 = 38.3$ м²;

На придомовой территории размещены площадки:

- для игр детей – 70 м²,
- отдыха взрослого населения – 44,8 м²,
- площадка для занятий физкультурой – 40 м²
- площадка для сушки белья – 18 м²

Расчет автостоянок:

• для встроенных нежилых помещений (офисов с ориентировочным количеством работающих – 120 человек): $5:100 \cdot 120 = 6$ м/мест;

• для жителей проектируемого МФК – $456 \cdot 0.8 = 365$ м² : 18 = 20 м/мест. Общее количество стоянок для автомобилей составляет $6 + 20 = 26$ м/мест

Стоянки для автомобилей общей вместимостью 26 м/мест, в т.ч 3 м/места для МГН, размещаются вдоль северо-восточной, юго-западной и южной границ застраиваемого участка. Расстояние от автостоянок до проектируемого здания, а также площадок отдыха, игр детей и занятий физкультурой составляет не менее 10м.

Для выгула собак используются специально отведенные площадки в пределах микрорайона.

з) Зонирование территории земельного участка, предоставленного для размещения объекта капитального строительства, обоснование функционального назначения и принципиальной схемы размещения зон, обоснование размещения зданий и сооружений.

На территории проектируемой жилой застройки выделены следующие функциональные зоны:

– входная зона в объекты обслуживания, расположенные в уровне 1-го этажа жилого комплекса, расположенная с юго-западной и северо-западной сторон проектируемого здания;

– игровая зона для детей дошкольного и младшего школьного возраста, располагаемая в юго-западной части участка, в удалении от автомобильных стоянок более чем на 15м, от хозяйственной зоны более чем на 20м; от проектируемого здания более чем на 12 м.

– зона отдыха и зона для занятий физкультурой также располагается в юго-западной части участка, в удалении от автомобильных стоянок 17 и более метров; от проектируемого здания 20 и более метров.

– хозяйственная зона представлена площадкой для сушки белья, которая расположена внутри жилого двора, расстояния до нее не нормируются. Для удаления мусора из офисных помещений и автостоянки в мусоросборных камерах блоков А, Б, В установлены дополнительные контейнеры. Для сбора и временного хранения крупномерного мусора в блоке Д предусмотрено помещение.

ВЕДОМОСТЬ МАЛЫХ АРХИТЕКТУРНЫХ ФОРМ

№ по плану		НАИМЕНОВАНИЕ	Количество, шт.	№ типового проекта	Примечание
1		Качалка на пружине "Цыпленок"	2	Изготовитель – Компания "Декор" К-11	
2		Песочница с навесом	1	Изготовитель – Компания "Декор" П-8	
3		Стол и две скамейки в компл.	1	Изготовитель – Компания "Декор"	
4		Детский игровой комплекс "Мостик"	1	Изготовитель – Компания "Декор" ДК-2	
5		Скамейка	7	Изготовитель – Компания "Декор" М-4	
6		Тренажер уличный для рук	1	Изготовитель – Компания "Декор" ТР-3а	
7		Стойка для сушки белья	2	Изготовитель – Компания "Декор" СТ-2	
8		Тренажер уличный "Лыжник"	1	Изготовитель – Компания "Декор" ТН-5а	
9		Качели балансир	1	Изготовитель – Компания "Декор" К-2а	
10		Турник разновысотный	1	Изготовитель – Компания "Декор" Т-3	
11		Детский комплекс "Пирамиды"	1	Изготовитель – Компания "Декор" СК-10	
12		Качели одноместные	1	Изготовитель – Компания "Декор" К-6	
13		Урна стационарная	12	Изготовитель – Компания "Декор" У-6	
14		Фонарь	15	"Световые технологии" светильник NTV 12	
15		Водоотводной лоток с решеткой	54,6	Изготовитель Standard park Лоток BetaMax Basic LB-10.14.06-Б с решеткой	
16		Стены подпорные	119,5	Индивидуальные, см. ст. Р	
17		Экран шумозащитный, Н=2.5м	67м	ООО "АЗНХ группа"	
18		Тренажер уличный "Велосипед"	1	Изготовитель – Компания "Декор" ТН-6а	

1. На подпорных стенках при перепаде высот более 45 см. устанавливается ограждение,

которое будет разработано на стадии рабочей документации

2. Продольный уклон пандусов для МГН принять не более 5%.

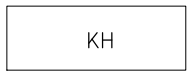
						П 0111–2018 ПД – ПЗУ		
						Многоэтажная жилая застройка (высотная застройка) с нежилыми помещениями и подземной автостоянкой по пр. 50 лет Октября в Железнодорожном районе г.Улан-Удэ Республики Бурятия. Изменение 1		
Изм.	Кол.уч.	Лист	№ док.	Подпись	Дата	Стадия	Лист	Листов
	Разраб.	Гаврилова А.А.				П	2	11
	ГИП	Чдонов А.В.						
	Н.контроль							
	Тех.директор							
						Текстовая часть (окончание) Ведомость малых архитектурных форм		
						ООО "Антарктида"		

Инв. № подл. Подпись и дата. Взам. инв. №

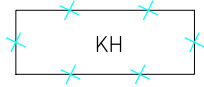
УСЛОВНЫЕ ОБОЗНАЧЕНИЯ



Проектируемое здание



Существующее здание



Здания и сооружения, подлежащие сносу



Граница территории отвода земельного участка проектируемого здания



Граница территории отвода смежных земельных участков



Красная линия



Условная граница благоустройства территории



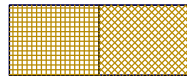
Съезд с тротуара для ММГН



Шумозащитный экран



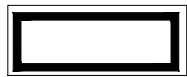
Асфальтобетонное/бетонное покрытие проездов



Брусчатое покрытие тротуаров: тип 1/тип 2

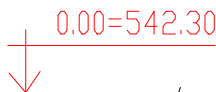


Безопасное покрытие площадок



544.10
544.35

Проектная отметка рельефа местности в местах пересечения наружных граней стен с рельефом местности
Фактическая отметка земли в той же точке



0.00=542.30

Абсолютная отметка, соответствующая условной нулевой отметке

x=48031.81
y=52164.96

x=48055.07
y=52150.70

Координаты углов здания/координаты границ отвода земельного участка

Согласовано

Взам. инв. №

Подп. и дата

Инв. № подл.

П 0111-2018 ПД - ПЗУ

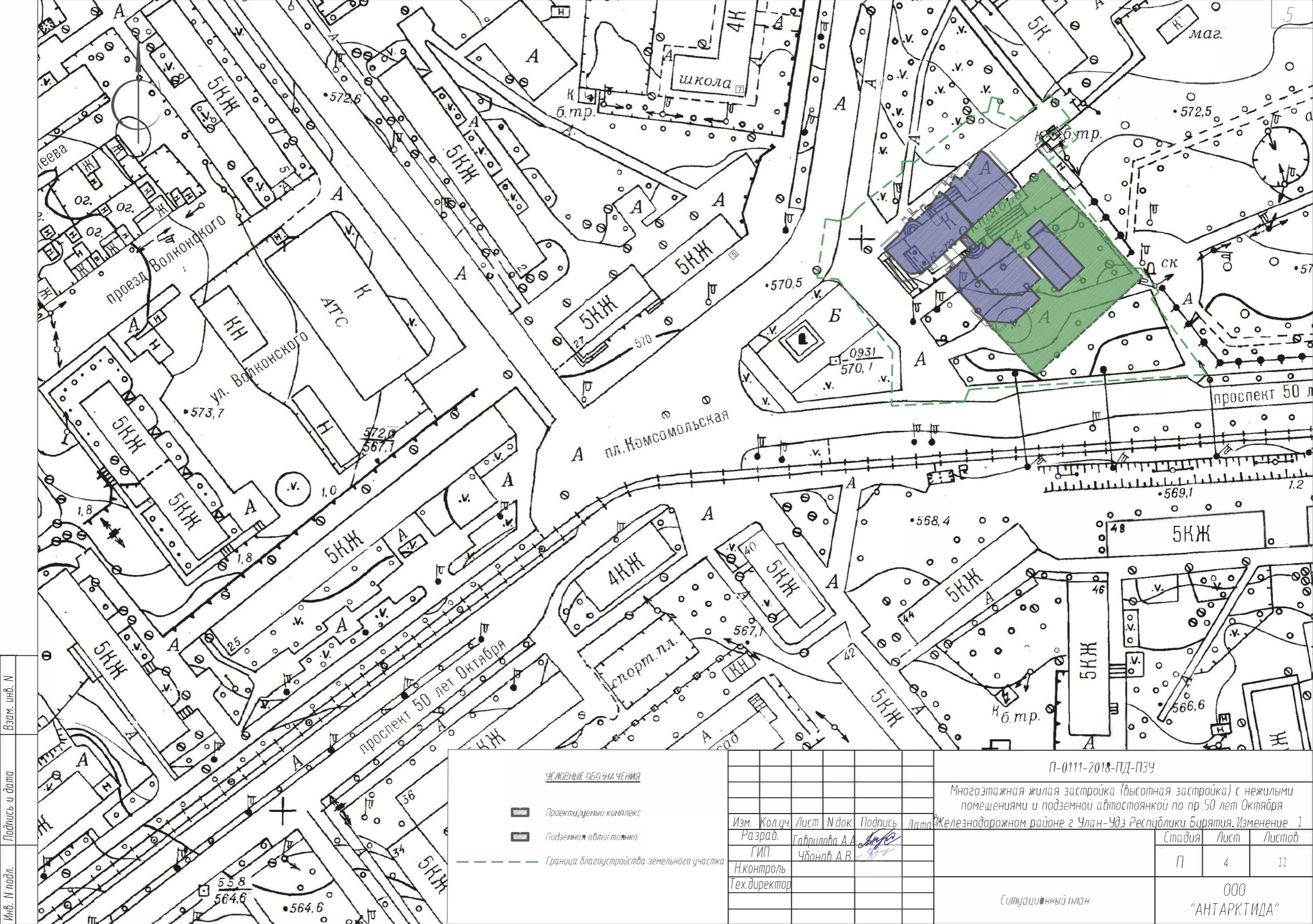
Многоэтажная жилая застройка (высотная застройка) с нежилыми помещениями и подземной автостоянкой по пр. 50 лет Октября в Железнодорожном районе г. Улан-Удэ Республики Бурятия. Изменение 1

Изм.	Кол. уч.	Лист	№ док.	Подп.	Дата
Разраб.		Гаврилова А.А.		<i>А.А. Гаврилова</i>	
ГИП		Убонов А.В.		<i>А.В. Убонов</i>	

Стадия	Лист	Листов
П	3	11

Условные обозначения

ООО "Антарктида"



Инв. № подл.
 Подпись и дата
 Взам. инв. №

- УСЛОВНЫЕ ОБОЗНАЧЕНИЯ
- Проектируемый комплекс
 - Подземная автостоянка
 - Граница благоустройства земельного участка

Изм.	Кол.уч.	Лист	№ док.	Подпись	Дата
Разраб.	ГИП	Гаврилова А.А.	Чбанов А.В.	<i>[Signature]</i>	
Н.контроль					
Тех.директор					

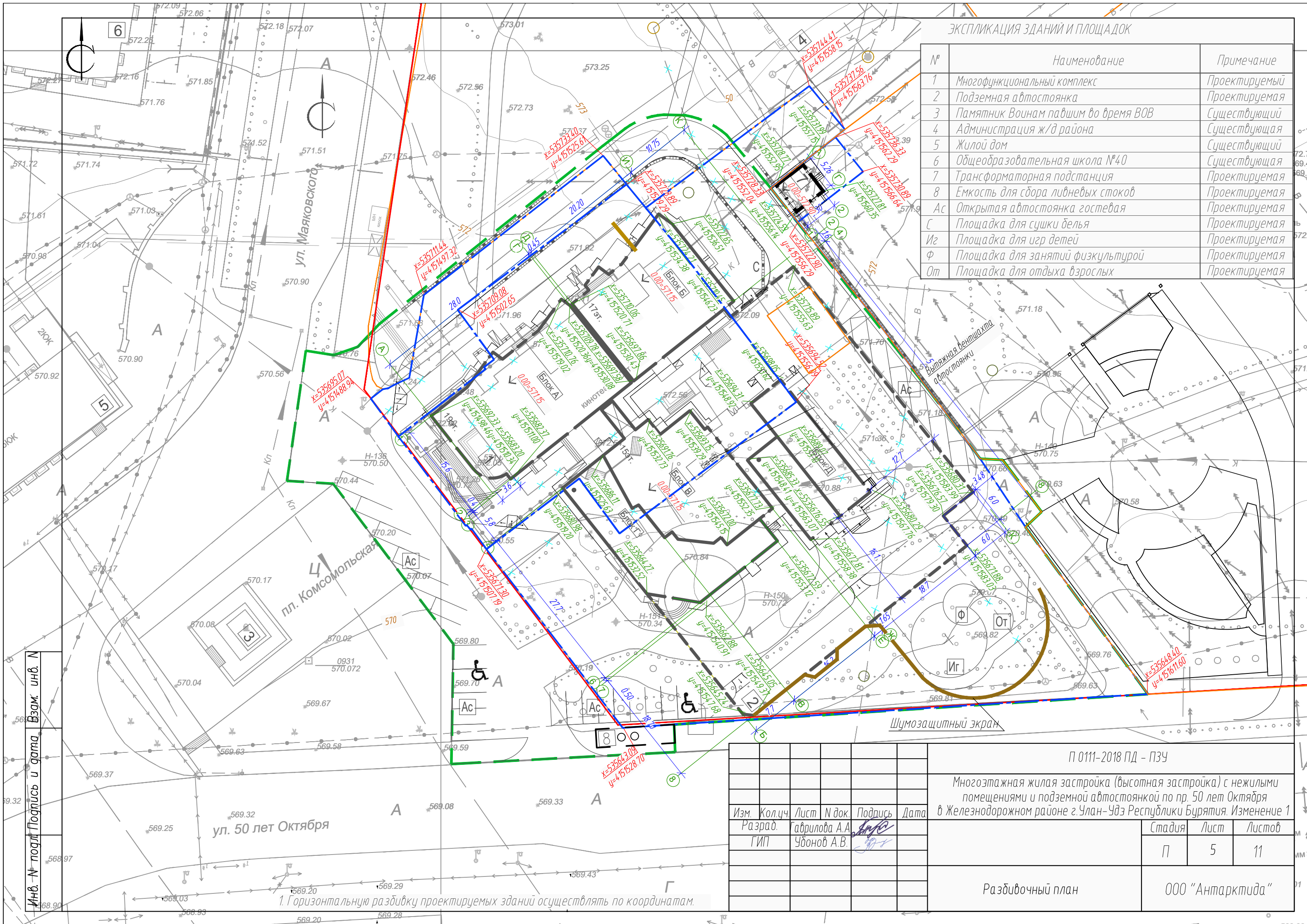
П-0111-2018-ПД-ПЗУ		
Многоэтажная жилая застройка (высотная застройка) с нежилыми помещениями и подземной автостоянкой по пр. 50 лет Октября		
Железнодорожном районе г. Улан-Удэ Республики Бурятия. Изменение 1		
Стадия	Лист	Листов
П	4	11

Ситуационный план

ООО "АНТАРКТИДА"

ЭКСПЛИКАЦИЯ ЗДАНИЙ И ПЛОЩАДОК

№	Наименование	Примечание
1	Многофункциональный комплекс	Проектируемый
2	Подземная автостоянка	Проектируемая
3	Памятник Воинам павшим во время ВОВ	Существующий
4	Администрация ж/д района	Существующая
5	Жилой дом	Существующий
6	Общеобразовательная школа №40	Существующая
7	Трансформаторная подстанция	Проектируемая
8	Емкость для сбора ливневых стоков	Проектируемая
Ac	Открытая автостоянка гостевая	Проектируемая
C	Площадка для сушки белья	Проектируемая
Иг	Площадка для игр детей	Проектируемая
Ф	Площадка для занятий физкультурой	Проектируемая
От	Площадка для отдыха взрослых	Проектируемая



Инв. № подл. Подпись и дата. Взам. инв. №

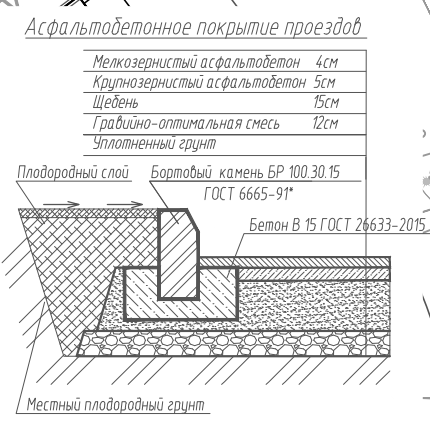
1. Горизонтальную разбивку проектируемых зданий осуществлять по координатам.

Изм.	Кол.уч.	Лист	№ док.	Подпись	Дата
Разраб.		Грилова А.А.		<i>[Signature]</i>	
ГИП		Убинов А.В.		<i>[Signature]</i>	

П 0111-2018 ПД - ПЗУ		
Многоэтажная жилая застройка (высотная застройка) с нежилыми помещениями и подземной автостоянкой по пр. 50 лет Октября в Железнодорожном районе г.Улан-Удэ Республики Бурятия. Изменение 1		
Стадия	Лист	Листов
П	5	11
Разбивочный план		ООО "Антарктида"

ЭКСПЛИКАЦИЯ ЗДАНИЙ И ПЛОЩАДОК

№	Наименование	Примечание
1	Многофункциональный комплекс	Проектируемый
2	Подземная автостоянка	Проектируемая
3	Памятник Воинам павшим во время ВОВ	Существующий
4	Администрация ж/д района	Существующая
5	Жилой дом	Существующий
6	Общеобразовательная школа №40	Существующая
7	Трансформаторная подстанция	Проектируемая
8	Емкость для сбора ливневых стоков	Проектируемая
Ас	Открытая автостоянка гостевая	Проектируемая
С	Площадка для сушки белья	Проектируемая
Иг	Площадка для игр детей	Проектируемая
Ф	Площадка для занятий физкультурой	Проектируемая
От	Площадка для отдыха взрослых	Проектируемая

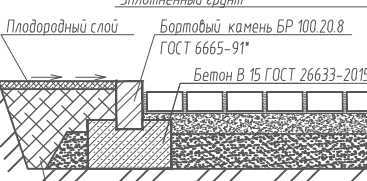


Распределительная ж/б плита с сеткой №6 А-I, шаг 200, уложенная плитами 3х3м, бетон В 25, 100мм
 Полимерная сетка ТехноНиколь 1мм
 Экструзионный ППС Техно Николь 100мм
 Геотекстиль из полипропиленовой термообработанной ТехноНиколь, уд.вес 300г/м2 - 2.3мм
 Техноэластост Б, гидроизоляция - 5мм
 Бикроласт ХПП, гидро- и пароизоляция - 2.5мм
 Праймер битумный ТехноНиколь, огрунтовка - 1мм
 Ц-п стяжка состава 1:2 с сеткой №5 Вр-I, шаг 200 с добавлением "Пенетрона" - 50мм
 Керамзитобетон, уклонообразующий слой от 30 до 170мм
 Монолитная плита перекрытия

Брусчатка 6см
 Песок стабилизированный цементом 5 см
 Песок 2 см
 Распределительная ж/б плита с сеткой №6 А-I, шаг 200, уложенная плитами 3х3м, бетон В 25, 100мм

Монолитный бортовой камень 150х80

Брусчатка 6см
 Песок стабилизированный цементом 5см
 Песок 8см
 Уплотненный грунт



ВЕДОМОСТЬ ДОРОЖНЫХ ПОКРЫТИЙ

Условное изображение	Тип покрытия	Площадь, кв. м	Бордюр из бортового камня	
			Тип	Кол-во, м
	Асфальтобетонное покрытие проездов	2336	БР100.30.15	602
	Бетонное покрытие проездов	800		
	Брусчатое покрытие тротуаров, тип 1	1175	БР100.20.8	602
	Брусчатое покрытие тротуаров, тип 2	648		
	Безопасное покрытие для площадок	159		

Изм.	Кол.ч.	Лист	№ док.	Подпись	Дата
Разраб.	ГИП	Гаврилова А.А.	Убонов А.В.	<i>[Signature]</i>	

П 0111-2018 ПД - ПЗУ

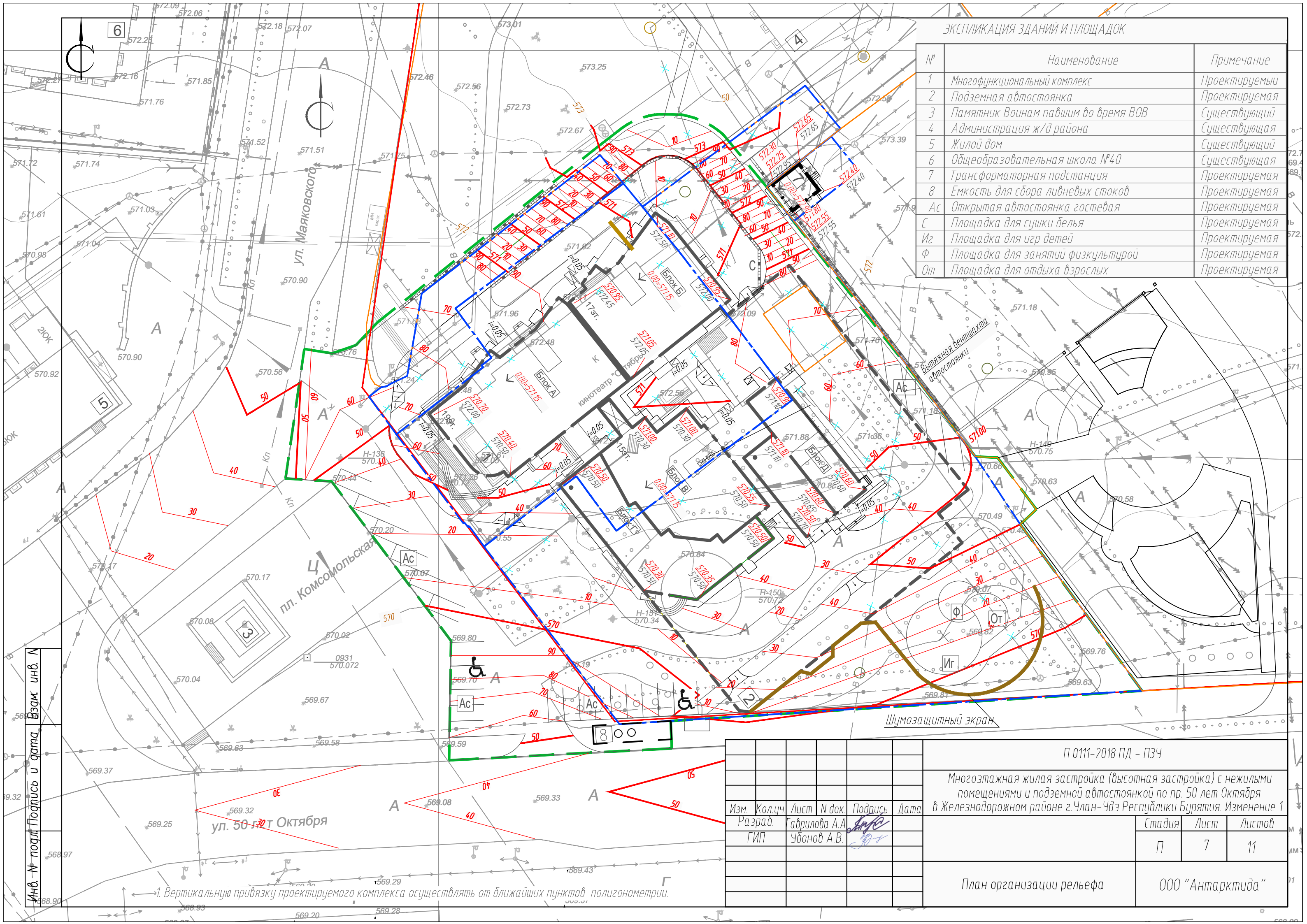
Многоэтажная жилая застройка (высотная застройка) с нежилыми помещениями и подземной автостоянкой по пр. 50 лет Октября в Железнодорожном районе г.Улан-Удэ Республики Бурятия. Изменение 1

Стадия	Лист	Листов
П	6	11

План дорожных покрытий

ООО "Антарктида"

Инв. № подл. Подпись и дата. Взам. инв. №



ЭКСПЛИКАЦИЯ ЗДАНИЙ И ПЛОЩАДОК

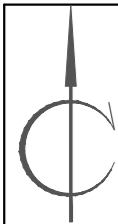
№	Наименование	Примечание
1	Многофункциональный комплекс	Проектируемый
2	Подземная автостоянка	Проектируемая
3	Памятник Воинам павшим во время ВОВ	Существующий
4	Администрация ж/д района	Существующая
5	Жилой дом	Существующий
6	Общеобразовательная школа №40	Существующая
7	Трансформаторная подстанция	Проектируемая
8	Емкость для сбора ливневых стоков	Проектируемая
Ac	Открытая автостоянка гостевая	Проектируемая
C	Площадка для сушки белья	Проектируемая
Иг	Площадка для игр детей	Проектируемая
Ф	Площадка для занятий физкультурой	Проектируемая
От	Площадка для отдыха взрослых	Проектируемая

Инв. № подл. Подпись и дата. Взам. инв. №

Изм.	Кол-во	Лист	№ док.	Подпись	Дата
Разраб.		Григорова А.А.		<i>[Signature]</i>	
ГИП		Убионов А.В.		<i>[Signature]</i>	

П 0111-2018 ПД - ПЗУ		
Многоэтажная жилая застройка (высотная застройка) с жилыми помещениями и подземной автостоянкой по пр. 50 лет Октября в Железнодорожном районе г. Улан-Удэ Республики Бурятия. Изменение 1		
Стадия	Лист	Листов
П	7	11
План организации рельефа		ООО "Антарктида"

1. Вертикальную привязку проектируемого комплекса осуществлять от ближайших пунктов полигонометрии.

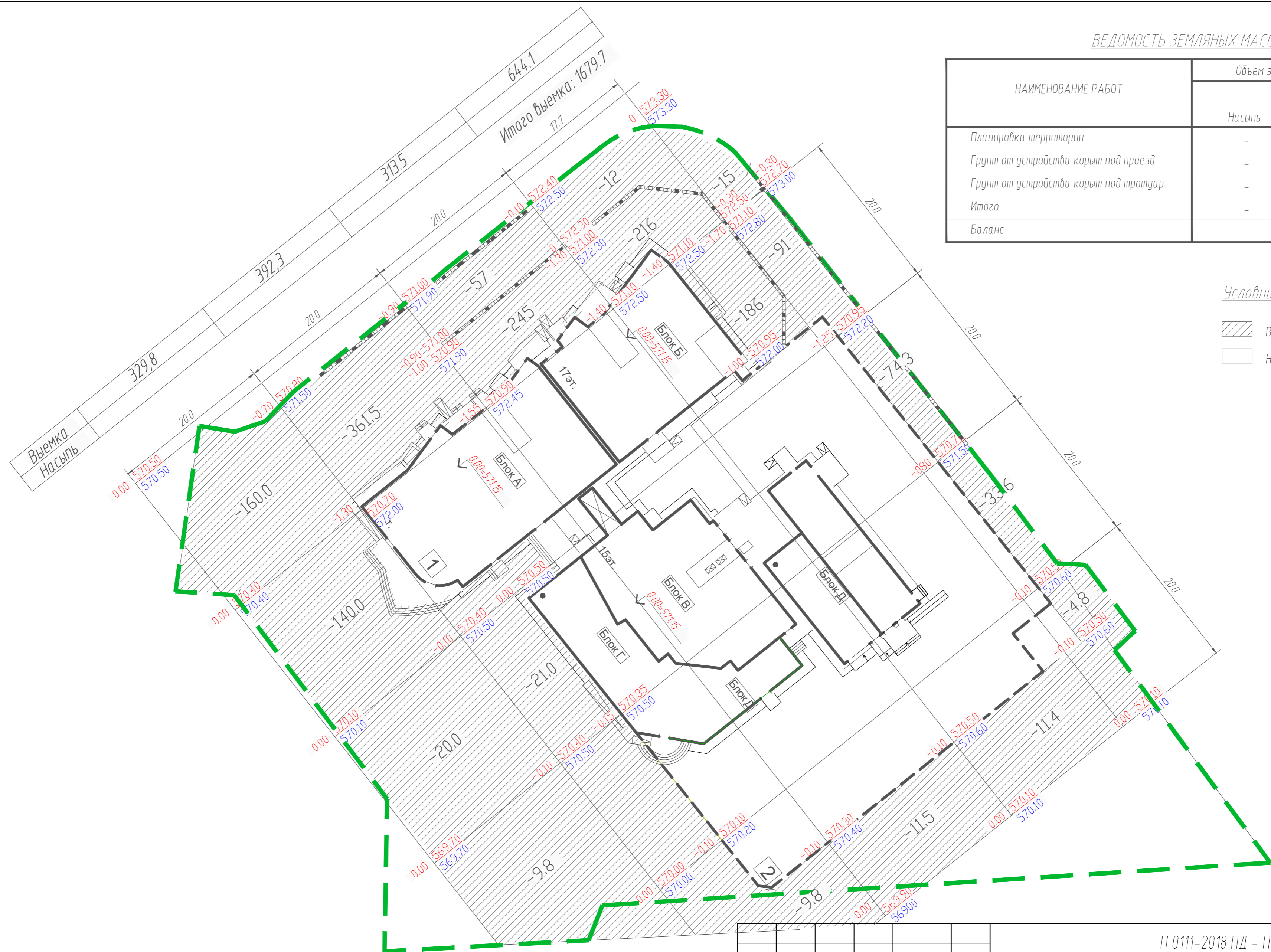


ВЕДОМОСТЬ ЗЕМЛЯНЫХ МАСС

НАИМЕНОВАНИЕ РАБОТ	Объем земляных масс, м ³	
	Насыпь	Выемка
Планировка территории	-	-1679.7
Грунт от устройства корыт под проезд	-	-1191.0
Грунт от устройства корыт под тротуар	-	-247.0
Итого	-	-3118
Баланс	-	-3118

Условные обозначения

- Выемка
- Насыпь

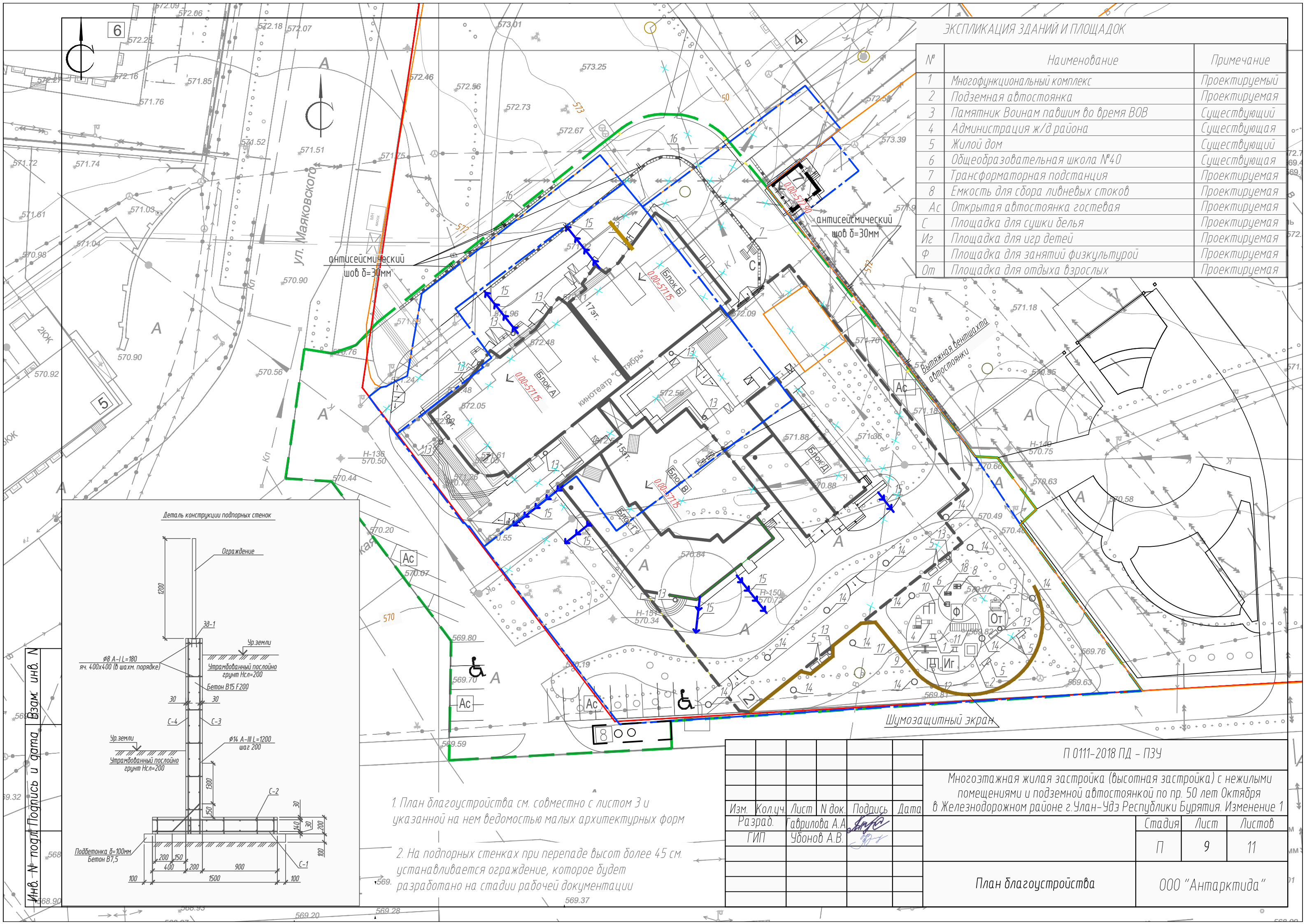


Инв. N подл. Подпись и дата. Взам. инв. N

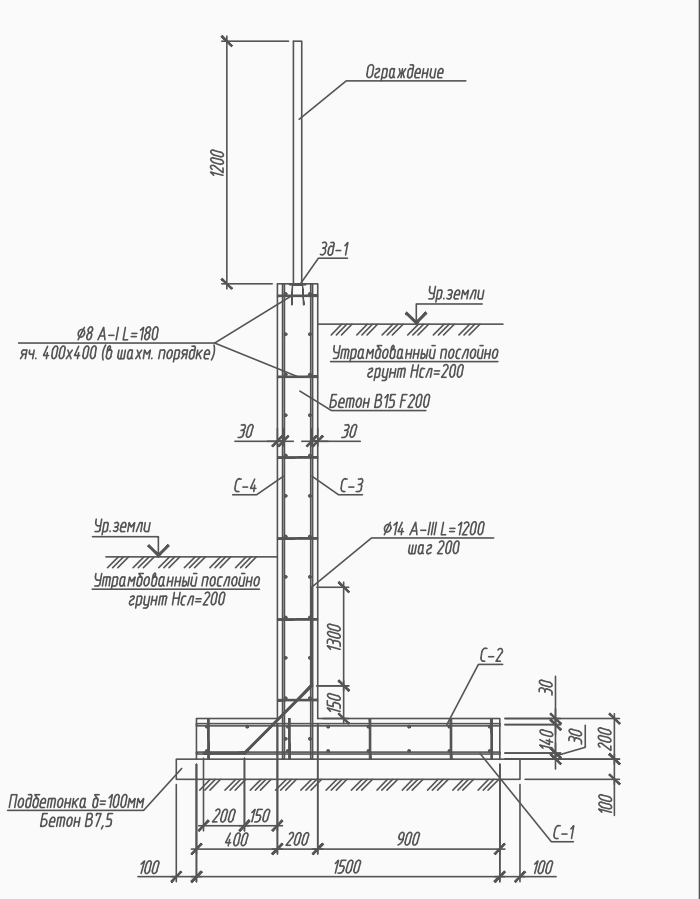
П 0111-2018 ПД - ПЗУ					
Многоэтажная жилая застройка (высотная застройка) с нежилыми помещениями и подземной автостоянкой по пр. 50 лет Октября в Железнодорожном районе г. Улан-Удэ Республики Бурятия. Изменение 1					
Изм.	Кол.уч.	Лист	N док.	Подпись	Дата
				<i>А.А. Гаврилова</i>	
Разраб.				<i>А.В. Чубонов</i>	
ГИП					
П					
8					
11					
План земляных масс					
ООО "Антарктида"					

ЭКСПЛИКАЦИЯ ЗДАНИЙ И ПЛОЩАДОК

№	Наименование	Примечание
1	Многофункциональный комплекс	Проектируемый
2	Подземная автостоянка	Проектируемая
3	Памятник Воинам павшим во время ВОВ	Существующий
4	Администрация ж/д района	Существующая
5	Жилой дом	Существующий
6	Общеобразовательная школа №40	Существующая
7	Трансформаторная подстанция	Проектируемая
8	Емкость для сбора ливневых стоков	Проектируемая
Ac	Открытая автостоянка гостевая	Проектируемая
C	Площадка для сушки белья	Проектируемая
Иг	Площадка для игр детей	Проектируемая
Ф	Площадка для занятий физкультурой	Проектируемая
От	Площадка для отдыха взрослых	Проектируемая



Деталь конструкции подпорных стенок



1. План благоустройства см. совместно с листом 3 и указанной на нем ведомостью малых архитектурных форм

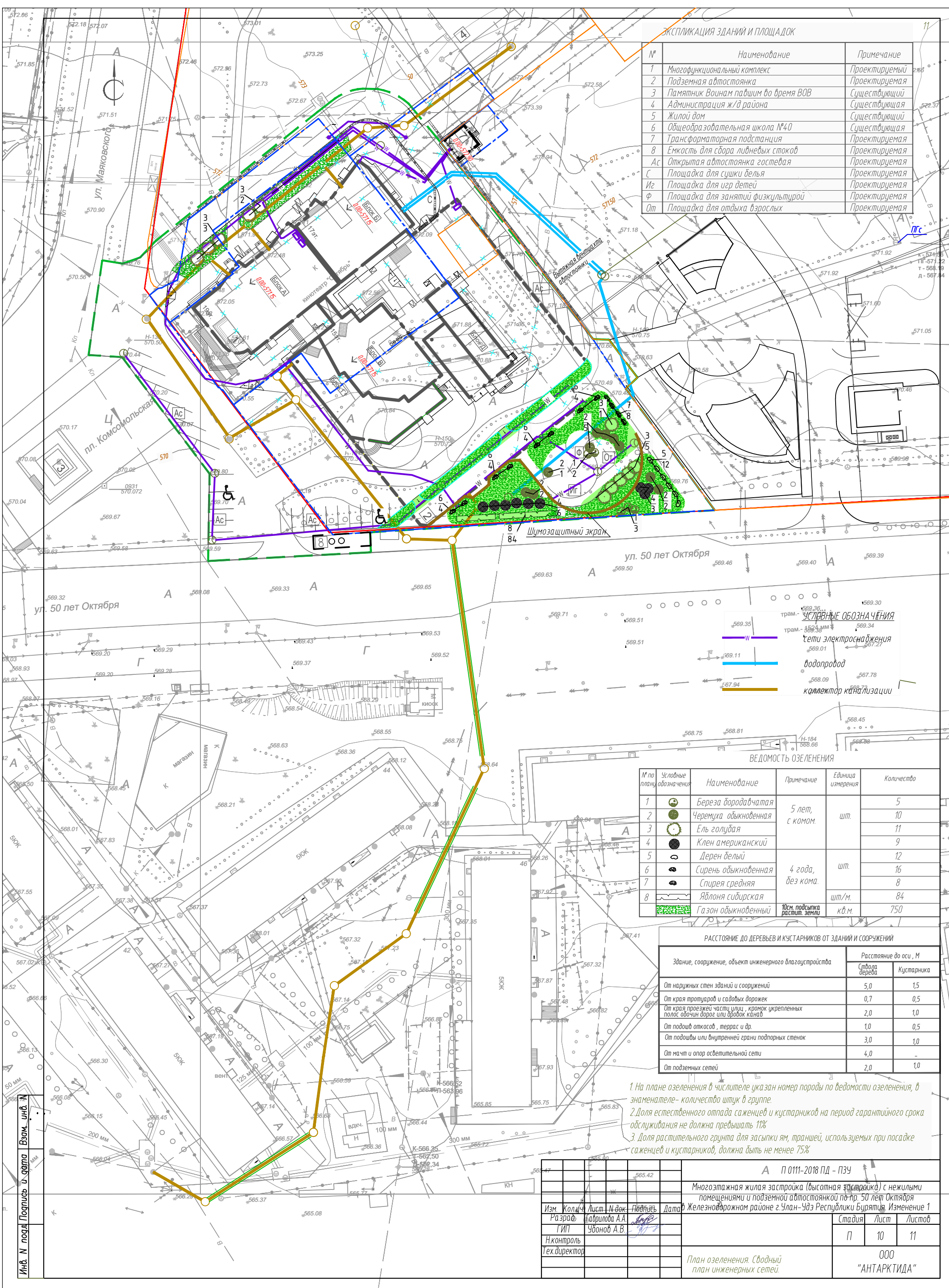
2. На подпорных стенках при перепаде высот более 45 см. устанавливается ограждение, которое будет разработано на стадии рабочей документации

П 0111-2018 ПД - ПЗУ					
Многоэтажная жилая застройка (высотная застройка) с нежилыми помещениями и подземной автостоянкой по пр. 50 лет Октября в Железнодорожном районе г.Улан-Удэ Республики Бурятия. Изменение 1					
Изм.	Кол.ч.	Лист	№ док.	Подпись	Дата
Разраб.		Гаврилова А.А.		<i>[Signature]</i>	
ГИП		Убионов А.В.		<i>[Signature]</i>	
План благоустройства			Стадия	Лист	Листов
			П	9	11
			ООО "Антарктида"		

Инв. № подл. Подпись и дата. Взам. инв. №

ЭКСПЛИКАЦИЯ ЗДАНИЙ И ПЛОЩАДОК

№	Наименование	Примечание
1	Многофункциональный комплекс	Проектируемый
2	Подземная автостоянка	Проектируемая
3	Памятник Воинам павшим во время ВОВ	Существующий
4	Администрация ж/д района	Существующая
5	Жилой дом	Существующий
6	Общеобразовательная школа №40	Существующая
7	Трансформаторная подстанция	Проектируемая
8	Емкость для сбора ливневых стоков	Проектируемая
Ac	Открытая автостоянка гостевого	Проектируемая
C	Площадка для сушки делья	Проектируемая
Иг	Площадка для игр детей	Проектируемая
Ф	Площадка для занятий физкультурой	Проектируемая
От	Площадка для отдыха взрослых	Проектируемая



УСЛОВНЫЕ ОБОЗНАЧЕНИЯ

—	сети электроснабжения
—	водопровод
—	коллектор канализации

ВЕДОМОСТЬ ОЗЕЛЕНЕНИЯ

№ по плану	Условные обозначения	Наименование	Примечание	Единица измерения	Количество
1	🌳	Береза бородавчатая	5 лет, с комом.	шт.	5
2	🌳	Черемуха обыкновенная			10
3	🌳	Ель голубая	4 года, без кома.	шт.	11
4	🌳	Клен американский			9
5	🌳	Дерен белый			12
6	🌳	Сирень обыкновенная	шт.	шт./м.	16
7	🌳	Спирея средняя			8
8	🌳	Яблоня сибирская	шт./м.	84	
	🌿	Газон обыкновенный	10см подсыпка растит. земли	кв.м.	750

РАССТОЯНИЕ ДО ДЕРЕВЬЕВ И КУСТАРНИКОВ ОТ ЗДАНИЙ И СООРУЖЕНИЙ

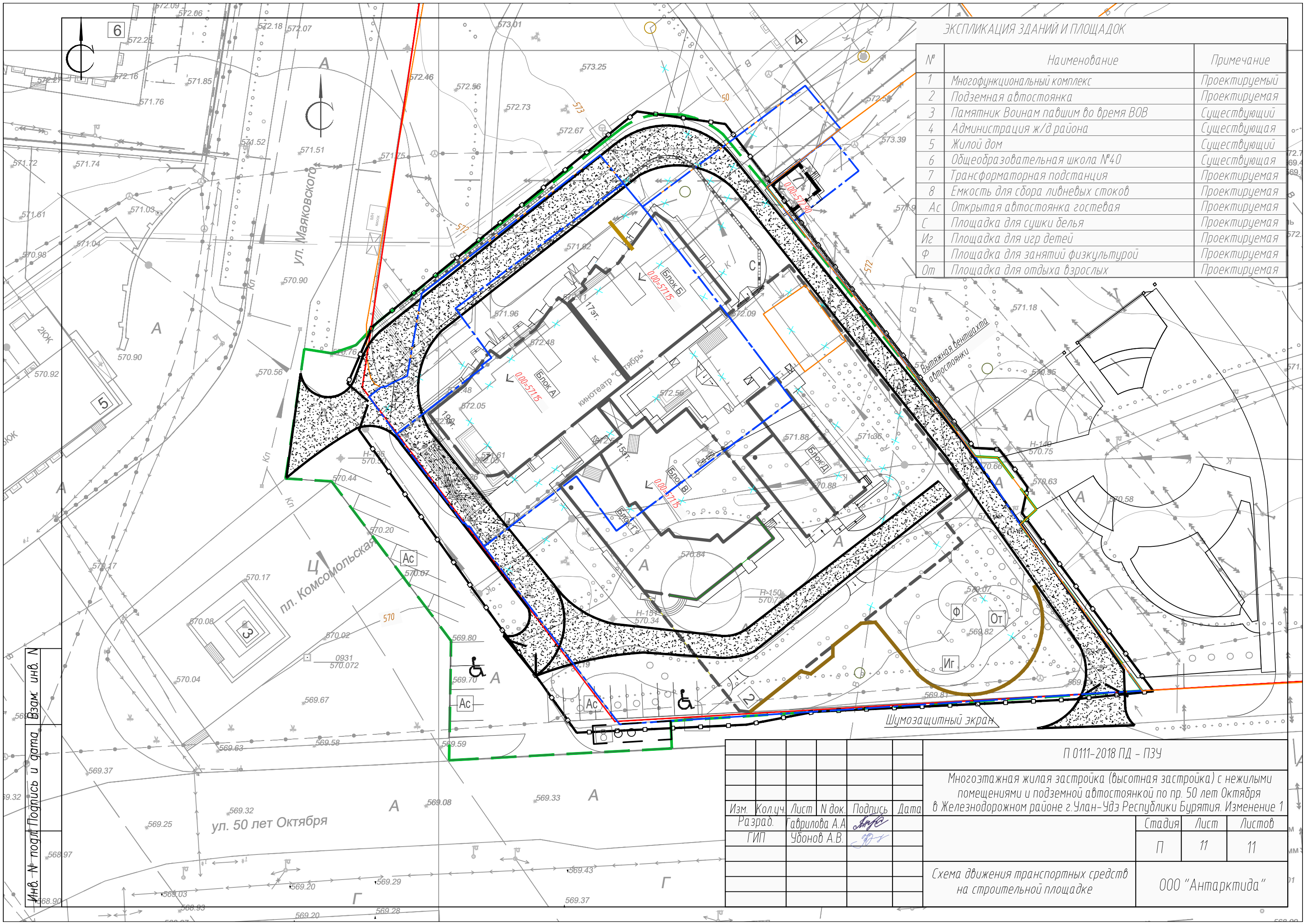
Здание, сооружение, объект инженерного благоустройства	Расстояние до оси, М	
	Свода дерева	Кустарника
От наружных стен зданий и сооружений	5,0	1,5
От края тротуаров и садовых дорожек	0,7	0,5
От края проезжей части улиц, кромок укрепленных полос обочин дорог или дорожек канав	2,0	1,0
От подшвы откосов, террас и др.	1,0	0,5
От подшвы или внутренней грани подпорных стенок	3,0	1,0
От мачт и опор осветительной сети	4,0	-
От подземных сетей	2,0	1,0

1. На плане озеленения в числителе указан номер породы по ведомости озеленения, в знаменателе - количество штук в группе.
2. Доля естественного опада саженцев и кустарников на период гарантийного срока обслуживания не должна превышать 11%.
3. Доля растительного грунта для засыпки ям, траншей, используемых при посадке саженцев и кустарников, должна быть не менее 75%.

А П 0111-2018 ПД - ПЗУ

Многоэтажная жилая застройка (высотная застройка) с жилыми помещениями и подземной автостоянкой по пр. 50 лет Октября Железнодорожном районе г.Улан-Удэ Республики Бурятия. Изменение 1			
Изм.	Кол.ч.	Лист	№ док.
Разраб.	Набринова А.А.	Подпись	Дата
ГИП	Убанов А.В.	Подпись	Дата
Н.контроль			
Тех.директор			
План озеленения. Сводный план инженерных сетей.			Страницы: П 10 11
			ООО "АНТАРКТИДА"

Инв. N подл. Подпись и дата. Взам. инв. N



ЭКСПЛИКАЦИЯ ЗДАНИЙ И ПЛОЩАДОК

№	Наименование	Примечание
1	Многофункциональный комплекс	Проектируемый
2	Подземная автостоянка	Проектируемая
3	Памятник Воинам павшим во время ВОВ	Существующий
4	Администрация ж/д района	Существующая
5	Жилой дом	Существующий
6	Общеобразовательная школа №40	Существующая
7	Трансформаторная подстанция	Проектируемая
8	Емкость для сбора ливневых стоков	Проектируемая
Ас	Открытая автостоянка гостевая	Проектируемая
С	Площадка для сушки белья	Проектируемая
Иг	Площадка для игр детей	Проектируемая
Ф	Площадка для занятий физкультурой	Проектируемая
От	Площадка для отдыха взрослых	Проектируемая

Инв. № подл. Подпись и дата. Взам. инв. №

Изм.	Кол.ч.	Лист	№ док.	Подпись	Дата
Разраб.				Аврилова А.А.	
ГИП				Убионов А.В.	

П 0111-2018 ПД - ПЗУ		
Многоэтажная жилая застройка (высотная застройка) с нежилыми помещениями и подземной автостоянкой по пр. 50 лет Октября в Железнодорожном районе г. Улан-Удэ Республики Бурятия. Изменение 1		
Стадия	Лист	Листов
П	11	11
Схема движения транспортных средств на строительной площадке		ООО "Антарктида"