

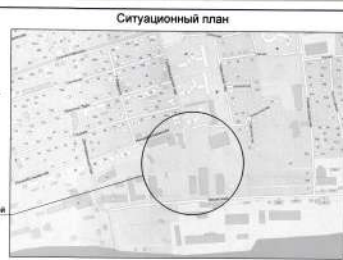
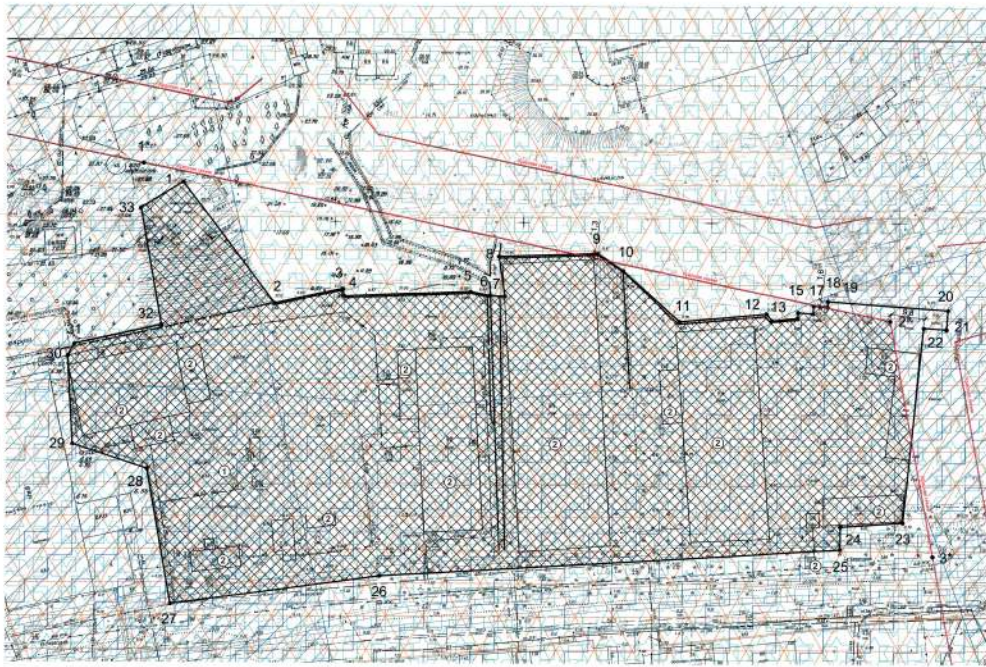
Чертеж градостроительного плана земельного участка

Каталог координат характерных точек границ земельного участка

| N, №1 | X, м     | Y, м     |
|-------|----------|----------|
| 1     | 34103.08 | 30508.44 |
| 2     | 34128.83 | 30889.70 |
| 3     | 34133.43 | 30860.07 |
| 4     | 34170.48 | 30650.48 |
| 5     | 34131.80 | 30638.0  |
| 6     | 34130.70 | 30641.13 |
| 7     | 34130.57 | 30643.08 |
| 8     | 34141.30 | 30643.48 |
| 9     | 34141.80 | 30648.88 |
| 10    | 34137.41 | 30670.42 |
| 11    | 34136.08 | 30691.57 |
| 12    | 34136.16 | 30714.73 |
| 13    | 34124.30 | 30735.16 |
| 14    | 34126.02 | 30723.87 |
| 15    | 34126.51 | 30723.08 |
| 16    | 34126.00 | 30723.02 |
| 17    | 34126.32 | 30727.18 |
| 18    | 34128.02 | 30730.88 |
| 19    | 34125.47 | 30721.0  |
| 20    | 34127.18 | 30762.89 |
| 21    | 34122.14 | 30762.52 |
| 22    | 34122.08 | 30760.48 |
| 23    | 34071.50 | 30751.39 |
| 24    | 34070.14 | 30754.82 |
| 25    | 34064.13 | 30754.49 |
| 26    | 34068.08 | 30671.07 |
| 27    | 34064.38 | 30556.36 |
| 28    | 34064.07 | 30540.07 |
| 29    | 34081.43 | 30520.14 |
| 30    | 34114.70 | 30520.80 |
| 31    | 34117.06 | 30508.02 |
| 32    | 34122.91 | 30503.68 |
| 33    | 34153.77 | 30548.19 |

Каталог координат характерных точек красных линий

| N, №1 | X, м     | Y, м     |
|-------|----------|----------|
| 1*    | 34105.87 | 30548.87 |
| 2*    | 34134.34 | 30747.83 |
| 3*    | 34092.95 | 30759.48 |



Экспликация мест допустимого размещения объектов капитального строительства, существующих объектов капитального строительства и объектов незавершенного строительства

| № п/п | Наименование   | Площадь участка тыс. м <sup>2</sup> | Площадь тыс. м <sup>2</sup> | Примечание |
|-------|--|-------------------------------------|-----------------------------|------------|
| 1     | Площадь земельного участка   |                                     | 19821.00                    |            |
| 2     | Места допустимого размещения и реконструкции объектов капитального строительства | 221.70                              | 19602.00                    |            |
| 2     | Объекты капитального строительства   |                                     |                             | Разные     |

**Условные обозначения**

|  |  |  |  |
|--|--|--|--|
|  | Места допустимого размещения объектов капитального строительства |  | Границы земельного участка с кадастровыми координатами точек     |
|  | Материальные объекты на земельном участке                        |  | Зона выданных переводов разрешения ОАО "Аэропорт Ростов-на-Дону" |
|  | Объект капитального строительства                                |  | Зона регулирования застройки                                     |
|  | Зона комплексного озеленения (по плану реального вклада)         |  | Третья поясная санитарная зона источника питьевого водоснабжения |
|  | Возрастная зона земли  |  |  |

1. Чертеж градостроительного плана земельного участка разработан на топографической основе, внесён в информационную систему обеспечения градостроительной деятельности Департамента.  
 2. Чертеж градостроительного плана земельного участка разработан Департаментом архитектуры и градостроительства г. Ростова-на-Дону 4 мая 2017 года.  
 Утверждаю:  
 Главный инженер города - директор Департамента  
 Настоящим чертеж является обязательным приложением к градостроительному плану земельного участка.

| № п/п | Имя  | Фамилия | Инициалы | Подпись | Дата | Должность   |
|-------|------|---------|----------|---------|------|---|
| 1     | И.С. | Резцов  |          |         |      | Директор Департамента архитектуры и градостроительства г. Ростова-на-Дону |

| № п/п | Имя  | Фамилия | Инициалы | Подпись | Дата | Должность   |
|-------|------|---------|----------|---------|------|---|
| 1     | И.С. | Резцов  |          |         |      | Директор Департамента архитектуры и градостроительства г. Ростова-на-Дону |