

Лист	Ведомость чертежей основного комплекта	Примечание
	Ведомости	
	План благоустройства	
1	Общие данные	
2	Разбивочный план М1:500	
3	Схема вертикальной планировки М1:500	
4	План проездов, тротуаров, дорожек и площадок М 1:500	
5	План земляных масс М1:500	
6	Сводный план инженерных сетей М1:500	
7	План озеленения	
8	План расстановки малых архитектурных форм М 1:500	
9	Конструкции дорожных одежд; Конструкции покрытий на эксплуатируемой кровле;	

Ведомость ссылочных и прилагаемых документов

Обозначение	Наименование	Примечание
	Ссылочные документы	
ГОСТ 6665 - 91	Камни бетонные и железобетонные бортовые	
РР.1	Ситуационный план с указанием прилегающих участков	

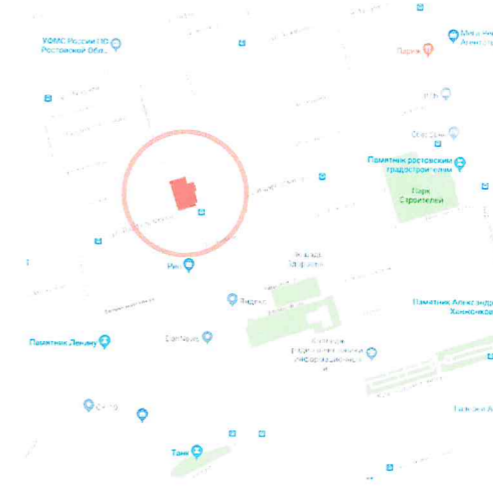
Технико-экономические показатели

№ п/п	Наименование показателя	Ед. изм.	Кол-во	Примечание
1	Площадь участка	га	0,2791	
2	Площадь застройки	м ²	1326,81	
3	Площадь твердых покрытий	м ²	1172,24	
4	Площадь озеленения	м ²	291,95	
5	Площадь твердых покрытий за границей участка	м ²	271,22	
6	Площадь озеленения за границей участка	м ²	204,98	
7	Вместимость открытых наземных гостевых автостоянок	м/мест	21	
8	Коэффициент застройки участка		0,48	
8	Коэффициент плотности застройки участка		0,21	

ОБЩИЕ УКАЗАНИЯ

1. Основной комплект чертежей марки "ПЗУ" разработан на основании:
 а) задания на проектирование ООО «СЗ СК10 ЖК Мечников-2»
 б) топографической съемки, выполненной ООО "Геовектор" в 2018 г.
 2. Система координат местная. Система высот Балтийская.
 3. Технические решения, принятые в чертежах, соответствуют требованиям экологических, санитарно-технических, противопожарных и других норм, действующих на территории Российской Федерации и обеспечивают безопасную для жизни и здоровья людей эксплуатацию объекта, при соблюдении предусмотренных чертежами мероприятий.

Ситуационный план М 1:20000



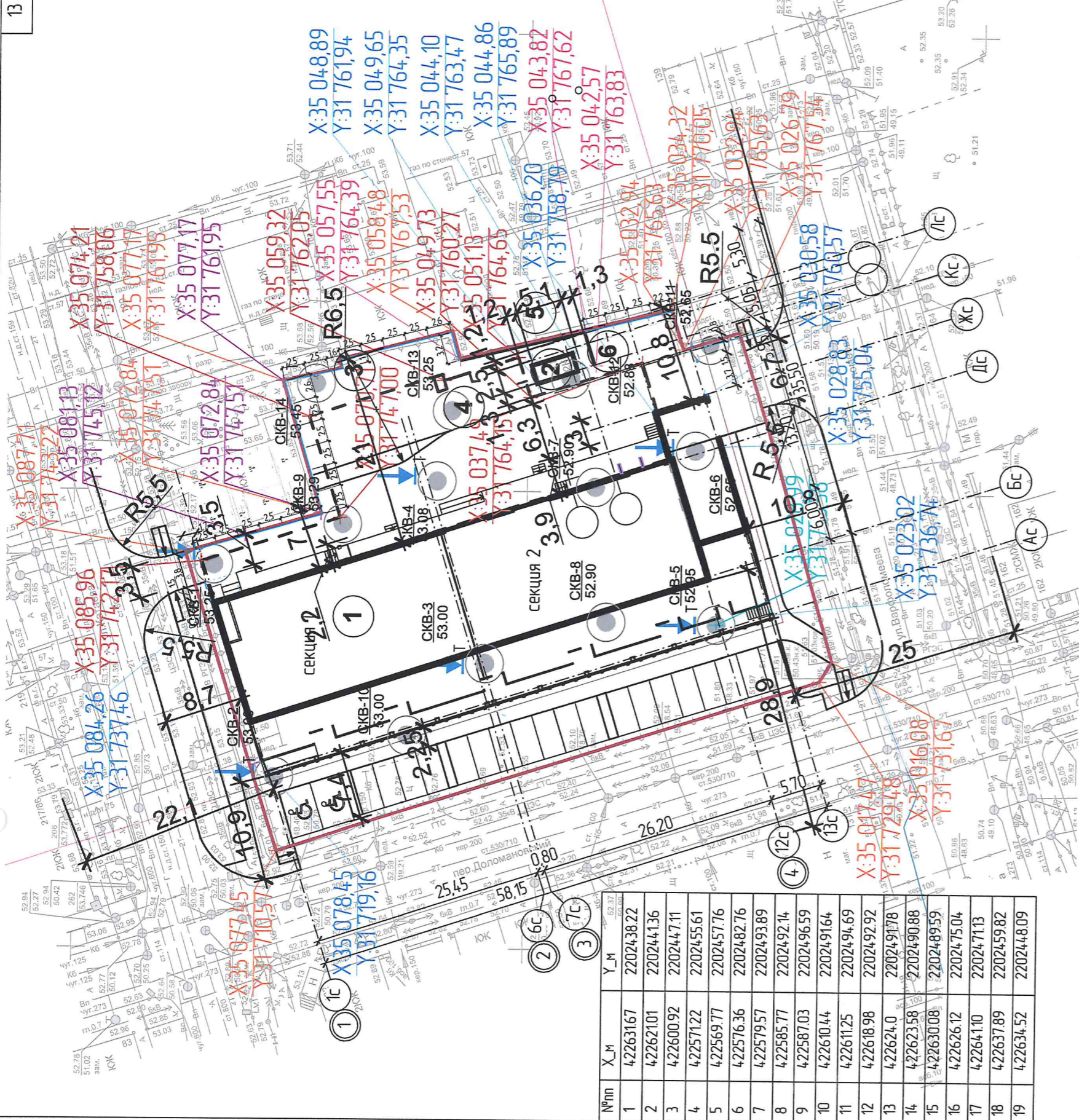
СОГЛАСОВАНО:

Взамен инв. N

Подпись и дата

Инв. N подл.

214/18-ПЗУ					
Многоквартирный жилой дом с автостоянкой и встроенно-пристроенными помещениями общественного назначения, расположенный на земельном участке по адресу: г. Ростов-на-Дону, пер. Доломановский, кадастровый номер 61:44:0050404:55					
1	Зам.			06.2019	
Изм.	Колуч.	Лист	№ Док.	Подп.	Дата
Разработал	Герасимов				02.2019
Проверил	Касач				02.2019
Н. контроль	Герасимова				02.2019
Схема планировочной организации земельного участка				Стадия	Лист
				П	1
Общие данные				ООО "ПТМ Герасимовой Е.Д."	



Ведомость зданий и сооружений

№ пп	Наименование и обозначение	Этажность	Количество		Площадь м²		Спроектируемый объем, м³		
			зданий	квартир	застройки	общая нормируемая	здания	здания	всего
1	Многоквартирный жилой дом с пристроенными помещениями общественного назначения секция 1-25эт. секция 2-16эт	16-25	1	225	1325,08	1874,355	1874,355	62160,22	62160,22
2	Площадка под установку БКТП		1						
3	Воздухозаборная шахта		1		1,73	1,73	163,44		
4	Детские площадки, спортивные площадки, отдыха взрослого населения								
5	Противопожарная стена 1-20 типа								
6	Хоз. площадка								
Всего:			3	225	1326,81	18953,19	18953,19	62231,02	62231,02

СОГЛАСОВАНО:

Взамен инв. N

Подпись и дата

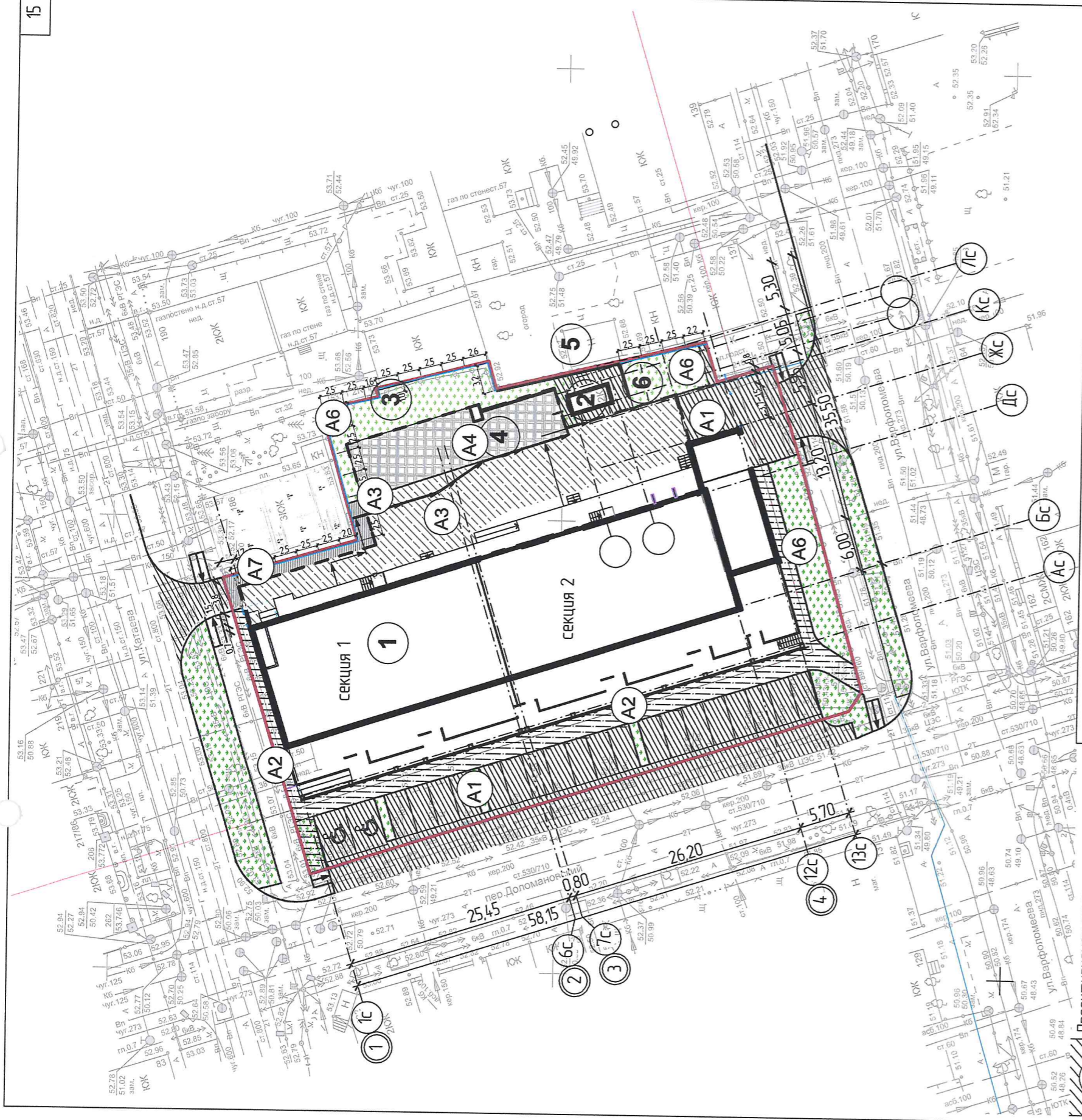
Инв. N подл.








- Границы участка
- Контуры встроено-пристроенной абстоянки
- Проектируемые здания и сооружения
- Координаты поворотных точек границ участка
- Координаты пересечений осей проектируемых зданий и сооружений
- Координаты подпорных стенок
- Координаты противопожарной стенки
- Технические скважины

214/18-ПЗУ

Многоквартирный жилой дом с пристроенными помещениями общественного назначения, расположенный на земельном участке по адресу: г. Ростов-на-Дону, пер. Долгомановский, кадастровый номер 61:44:0050404-55	
Схема планировочной организации земельного участка	Лист 2
Разбивочный план М1:500	Лист 000
"ПТМ Герасимовой Е.Д."	

Изм.	Колун	Лист	№ Док	Дата
1	Зам	Лист	№ Док	Дата
Разработал	Герасимов	Проверил	Касач	02.2019
Н. контроль	Герасимова			02.2019



-  Проектируемое покрытие проездов из асфальтобетона
-  Проектируемое покрытие тротуаров
-  Проектируемое покрытие проездов по эксплуатируемой кровле
-  Проектируемое покрытие площадок отдыха
-  Проектируемое озеленение на эксплуатируемой кровле
-  Проектируемый газон партерный
-  Проектируемое покрытие проездов по грунту

Ведомость проездов, тротуаров, дорожек и площадок

Поз.	Наименование	Тип	Площадь покрытия кв.м	Примечание
1	Проезды из асфальтобетона	A1	440,68	
2	Проектируемое покрытие тротуаров – бетонная плитка	A2	242,23	
3	Проектируемое покрытие проездов на эксплуатируемой кровле – бетонная плитка	A3	310,05	
4	Площадки для игр детей, занятия спортом – резиновая плитка	A4	116,71	
5	Озеленение на эксплуатируемой кровле подземной абстостяжки	A5	16,54	
6	Газон партерный	A6	275,41	
7	Проектируемое покрытие проездов по грунту – бетонная плитка	A7	32,96	

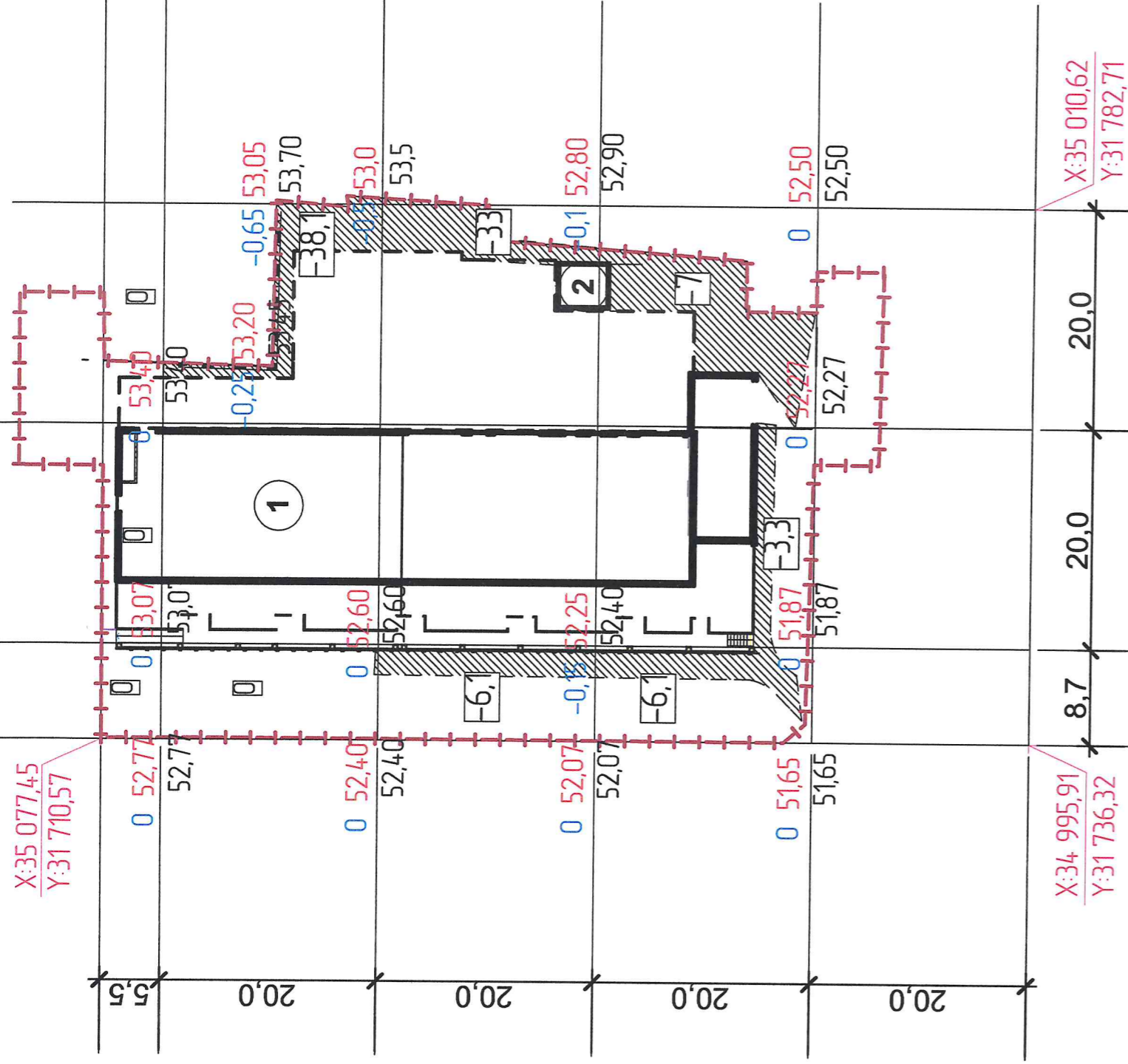
214/18-ПЗУ

Многоквартирный жилой дом с абстостяжкой и встроено-присоединенными помещениями общественного назначения, расположенный на земельном участке по адресу: 2. Ростов-на-Дону, пер. Доломановский, кадастровый номер 6144-0050404-55				
Изм.	Колуч.	№Док	Попп.	Дата
1	Зам.	Лист	Лист	Лист
Разработал	Герасимов	Проверил	Касач	02.2019
Н. контроль	Герасимова			02.2019
Схема планировочной организации земельного участка		Лист	Лист	Лист
План проездов, тротуаров, дорожек и площадок М 1:500		П	4	000
		"ПТМ Герасимовой Е.Д."		

СОГЛАСОВАНО:

Ивл. N подл. Подпись и дата

Взамен ивл. N



X:34 995,91 Y:31 736,32 8,7 20,0 20,0 20,0 X:35 010,62 Y:31 782,71

№	Насыпь (+)	0	0	0	0
	Выемка (-)	12,2	3,3	78,1	93,6
Всего, м³					

Ведомость объемов земляных масс

Наименование грунта	Количество (м³)		Примечание
	Насыпь (+)	Выемка (-)	
1. Грунт планировки территории	0	93,6	
2. Вытесненный грунт		10208,81	
в т.ч. при устройстве			
а) подземных частей зданий и сооружений		9842,64	
б) автомобильных покрытий		262,27	
в) плодородной почвы на участках озеленения		103,9	
3. Поправка на уплотнение			
Всего пригодного грунта	0	10302,41	
4. Избыток пригодного грунта	10302,41		
5. Плодородный грунт, всего в т.ч.			
а) земельный для озеленения территории	103,9		
6. Недостаток плодородного грунта		103,9	
7. Итого переработываемого грунта	10406,31	10406,31	

СОГЛАСОВАНО:

Имя, И подл. Подпись и дата Взамен инв. N

214/18-ПЗУ

Многоквартирный жилой дом с пристройкой и встроенно-пристроенными помещениями общественного назначения, расположенный на земельном участке по адресу: г. Ростов-на-Дону, пер. Доломановский, кадастровый номер 6144-00504-04-55

Схема планировочной организации земельного участка

Сладия	Лист	Листов
П	5	

План земляных масс М1:500

ООО "ПТМ Герасимовой Е.Д."

Сводный план инженерных сетей М 1:500

С



- Сводный план инженерных сетей выполнен на основании следующих чертежей:
 - 214/18-570-2018-1-ИОС 1.2 "Внутриплощадочные наружные сети электроснабжения";
 - 214/18-570-2018-1-ИОС 2.2 "Внутриплощадочные сети водоснабжения";
 - 214/18-570-2018-1-ИОС 3.2 "Внутриплощадочные сети водоотведения";
 - 214/18-570-2018-1-ИОС 4.2 "Внутриплощадочные тепловые сети";
 - 214/18-570-2018-1-ИОС 5.2 "Внутриплощадочные сети связи".

- Водоснабжение предусмотрено от существующих внутриквартальных кольцевых сетей водоснабжения. Подключение проектируемого здания к сетям водоснабжения выполнено от двух точек:
 - граница участка со стороны ул. Варфоломеева
 - граница участка со стороны пер. Доломановский
- Водоотведение бытовых сточных вод осуществляется в существующую сеть бытовой канализации со стороны пер. Доломановского, согласно "Техническим условиям водоснабжения и канализации объекта" №229 от 06.02.2019 г, выданных АО «Водоканал» г. Ростова-на-Дону.
- Подключение теплотрассы и канализации предусмотрено от городской теплотрассы со стороны пер. Доломановского согласно ТУ на подключение к системе теплоснабжения № 6180 от 19.02.19 г, выданных ООО «Ростовские тепловые сети» г. Ростова-на-Дону.
- Предоставление услуг по радиотелефонии, телефонии, доступу в интернет, цифрового и кабельного телевидения для проектируемого здания предусмотрено согласно "Техническим условиям № РНД-02-05/48-1 от 08.02.2019, выданных ОА "ЭР-Телеком Холдинг" филиал в г. Ростова-на-Дону.
- Точка ввода внешних сетей электроснабжения в соответствии с "Техническими условиями для присоединения к электрическим сетям" №161 от 01.04.2019 выданных ООО «Спец-энерго».
- Для целей наружного пожаротушения могут быть использованы существующие пожарные гидранты расположенные по адресу: ул. Варфоломеева 156 и ул. Варфоломеева 166.
- Недостающие привязки инженерных сетей смотреть в соответствующих чертежах инженерных сетей.
- Сеть водоснабжения для внутреннего пожаротушения В1 (d=300мм) выполнена отдельным проектом Шифр 586-2019.

Условные обозначения

	Проектируемые здания и сооружения
	Существующие здания и сооружения
	Красная линия
	Граница участка
	Контур встроено-проектируемой автостоянки
	Проектируемый водопровод
	Проектируемая теплотрасса
	Проектируемая канализация бытовая
	Проектируемый кабельная линия
	Проектируемая телефонная канализация для прокладки ВОК

214/18-ПЗУ

Многоквартирный жилой дом с автостоянкой и встроено-проектируемыми помещениями общественного назначения, расположенный на земельном участке по адресу: г. Ростова-на-Дону, пер. Доломановский, кадастровый номер 61:44:0050404:55.

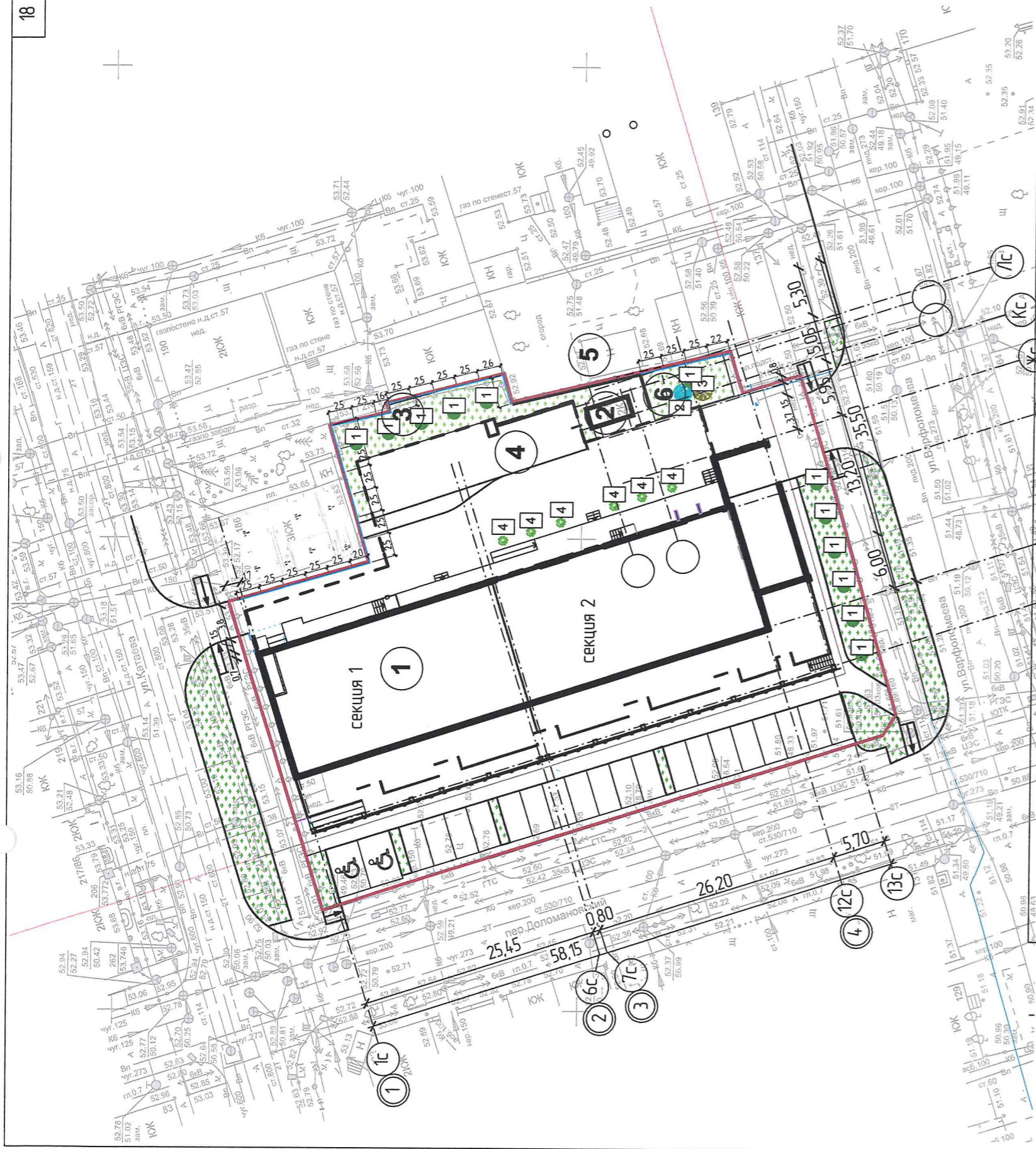
Многоквартирный жилой дом. Секция 1. Секция 2.

Статус Лист Листов
Р 6

Сводный план инженерных сетей. М1:500

ООО "Персональная творческая архитектурная мастерская арх. Пивторак Б.В."

Формат А3



Ведомость элементов озеленения

Поз.	Наименование породы или вида насаждения	Воз- раст, лет	Кол.	Усл. обозначение	Общий вид
1	Туя	5	12		
2	Жасмин	5	1		
3	Барбарис тунберга	5	1		
4	Вазон с цветами	-	6		
6	Газон на эксплуатируемой кровле	275,41			
5	Газон партерный	16,54			

214/18-ПЗУ

Многоквартирный жилой дом с пристройкой и встроенно-пристроенными помещениями общественного назначения, расположенный на земельном участке по адресу: г. Ростов-на-Дону, пер. Доломановский, кадастровый номер 6144-0050404-55

Схема планировочной организации земельного участка

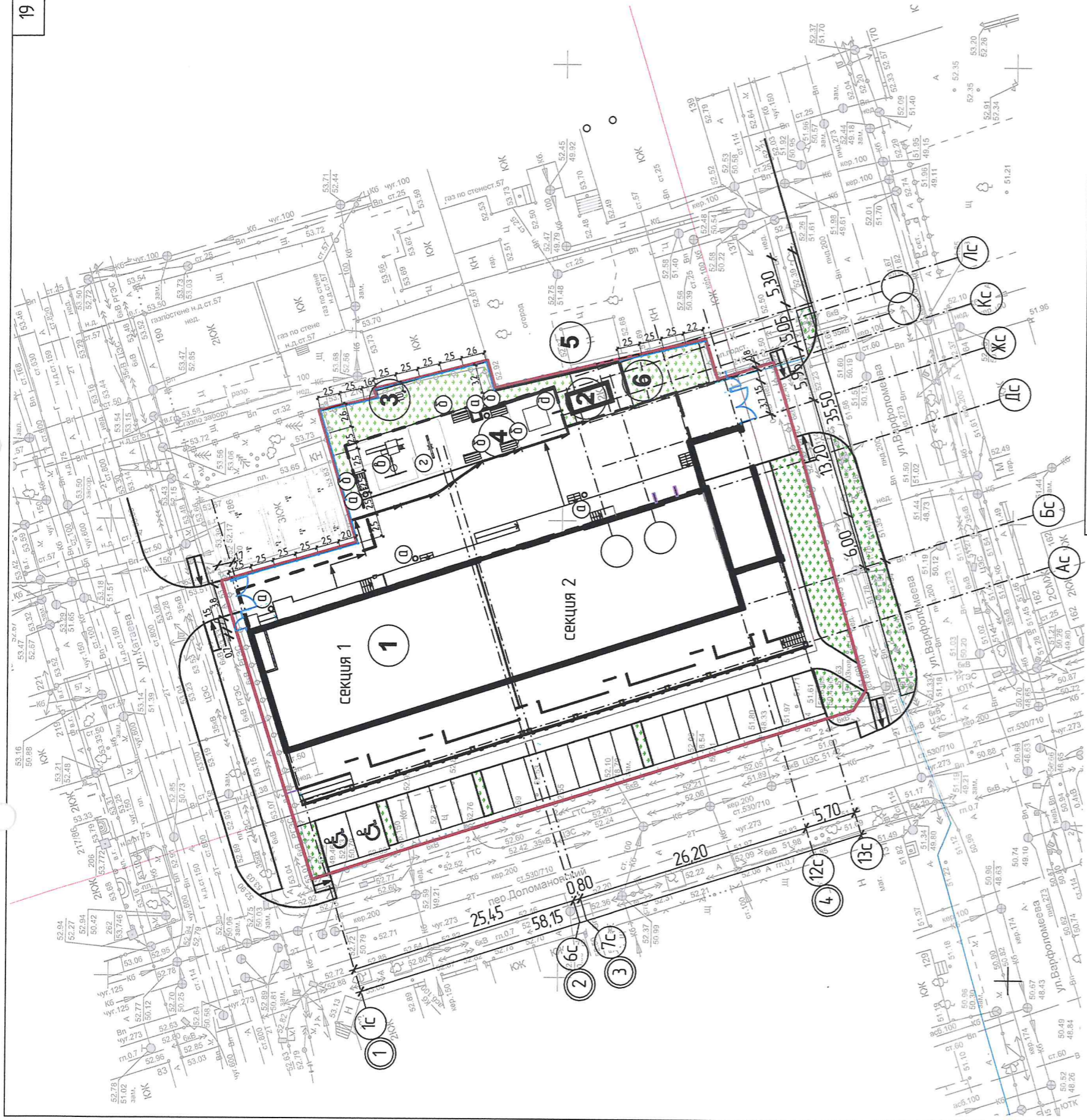
Изм	Лист	№ Док	Подп.	Дата	Стадия	Лист	Листов
Разработал	Герасимов			02.2019	П	7	000
Проверил	Касач			02.2019			
Н. контроль	Герасимова			02.2019	План озеленения		"ПТМ Герасимовой Е.Д."

СОГЛАСОВАНО:

Взамен инв. N

Подпись и дата

Инв. N подл.



Ведомость малых архитектурных форм и переносных изделий

Поз.	Артикул	Наименование	Кол-во	Общий вид
а	улп 038	Урна "Эстель круглая"	5	
б	sk 028	Скамейка "Новая Волна" 1800 мм	5	
в	2224422	Игровой комплекс "Sangemo"	1	
г	КБ-29	Качалка-балансир "КБ-29"	1	
д	HO28650	Детская площадка "Куб Мичи"	1	

Примечание
1. Хозяйственная площадка расположена на эксплуатируемой кровле в секции 2

		214/18-ПЗУ	
Многоквартирный жилой дом с пристройкой и встроенно-пристроенными помещениями общественного назначения, расположенный на земельном участке по адресу: г. Ростов-на-Дону, пер. Доломановский, кадастровый номер 6144-0050404-55			
Изм	Кол-во	Лист	№ Док
1		06.2019	Дата
Разработал	Герасимов	Проверил	Касач
Н. контроль	Герасимова	Стадия	Лист
		П	8
План расстановки малых архитектурных форм М 1500		"ПТМ Герасимовой Е.Д."	

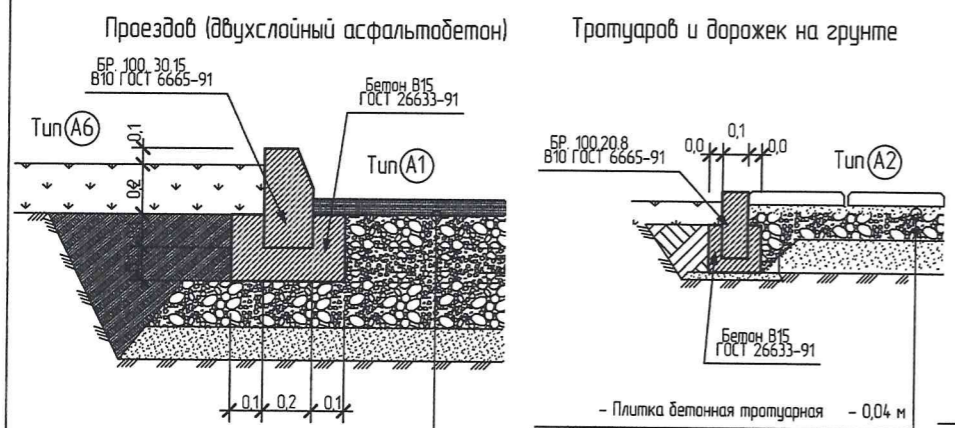
СОГЛАСОВАНО:

Взамен инв. №

Подпись и дата

Инв. № подл.

Конструкции дорожных одежд М 1:20

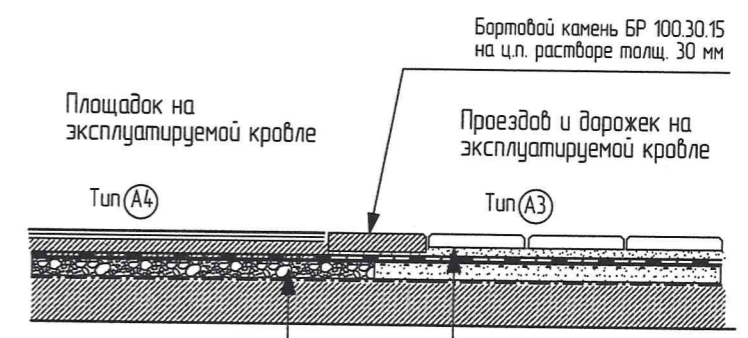


Проездов (двухслойный асфальтобетон)
 БР 100.30.15 В10 ГОСТ 6665-91
 Бетон В15 ГОСТ 26633-91
 Гор. плотный мелкозернистый асфальтобетон тип Б, II марки по ГОСТ 9128-09, h=0,04 м
 Гор. пористый крупнозернистый асфальтобетон II марки по ГОСТ 9128-09 h=0,06 м
 Фракционированный щебень (фр.40-(70)80) М600 по ГОСТ 8267-2014 в т.ч обработан битумом 0,15м, h=0,34м
 Песок природный крупный по ГОСТ 8736-2014, h=0,10м
 Уплотненный грунт

Тротуаров и дорожек на грунте
 БР 100.20.8 В10 ГОСТ 6665-91
 Бетон В15 ГОСТ 26633-91
 - Плитка бетонная тротуарная - 0,04 м
 - Выравнивающий слой из среднезернистого песка по ГОСТ 8736-2014 h = 0,04 м
 - Фракционированный щебень (фр.20-40) М600 по ГОСТ 8267-2014 h=0,15 м
 - Песок средней крупности ГОСТ 8736-2014 *с учетом поправок на уплотнение Коэффициент=1,125 h= 0,25 м
 - Местный уплотненный грунт (К уплотнения > 0,98)

Тротуарная плитка
 - Плитка бетонная тротуарная - 0,10 м
 - Выравнивающий слой из среднезернистого песка по ГОСТ 8736-2014 h = 0,04 м
 Фракционированный щебень (фр.40-(70)80) М600 по ГОСТ 8267-2014 в т.ч обработан битумом 0,15м, h=0,34м
 Песок природный крупный по ГОСТ 8736-2014, h=0,10м
 Уплотненный грунт

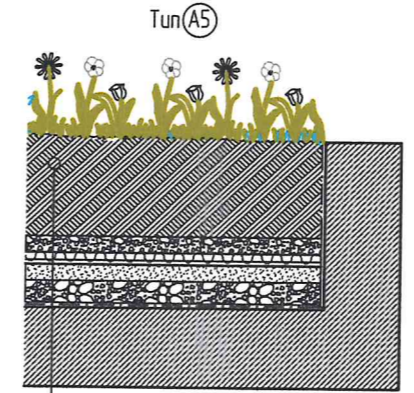
Конструкции покрытий на эксплуатируемой кровле М 1:20



Площадок на эксплуатируемой кровле
 Резиновая плитка на шульках 500x500x40 мм ТУ 2533-001-01714507709-2012 - 0,04 м
 Песок средней крупности ГОСТ 8763-93* - 0,08 - 0,17 м
 Геотекстиль (полотно изглапробивное) G-150-200 г/м2 - 0,0015 м
 Цементно-эластичная гидроизоляционная мембрана "СТРИМФЛЕКС" 2 слоя СТО 96657532-001-2007 - 0,0008 м
 Цементно-песчаная стяжка (разуклоняющий слой) - 0,03 - 0,1 м
 Обмазочная гидроизоляция "Стармакс" 1 слой Ж/б плита перекрытия

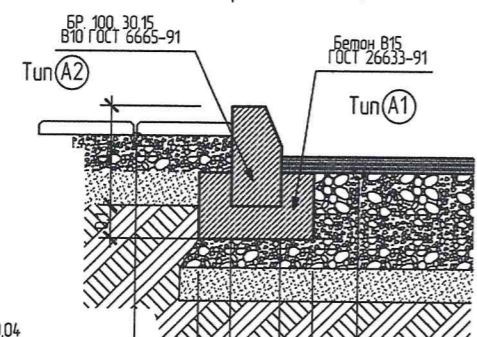
Проездов и дорожек на эксплуатируемой кровле
 Бортной камень БР 100.30.15 на ц.п. растворе толщ. 30 мм
 Плитка бетонная тротуарная - 0,06 м
 Цементно-песчаная смесь М100 по ТУ-400-24-114-78 1:3 1:3 - 0,03 м
 Акриловая мастика "Ватергам ОЗОН" ТУ 5775-01-96657532-2010
 Цементно-эластичная гидроизоляционная мембрана "Стримфлекс" 2 слоя СТО 96657532-001-2007
 Разделительный слой геотекстиль (полотно изглапробивное) G-150-200 г/м2
 Дренажный слой - профильная мембрана Максдрейн 8 или тефлон НР ТУ 5774-004-14171589-2009 - 0,008 м
 Разделительный слой геотекстиль (полотно изглапробивное) G-150-200 г/м2
 Распределительная монол. ж/б плита из бетона марки В15 F75 СВР1 с яч. 150x150 мм арм. 2-мя сетками - 0,08 м
 Керамзитобетон В15 ГОСТ 25820-83 - 0,03 - 0,25 м
 Железобетонная плита

Озеленения эксплуатируемой кровли и покрытия детских и спортивных площадок



Тун(A5)
 Почвенный субстрат - 0,4 м
 Разделительный слой геотекстиль (полотно изглапробивное) G-150-200 г/м2
 Дренажный слой - профильная мембрана Максдрейн 8 или тефлон НР ТУ 5774-004-14171589-2009 - 0,008 м
 Разделительный слой геотекстиль (полотно изглапробивное) G-150-200 г/м2
 Акриловая мастика "Ватергам ОЗОН" ТУ 5775-01-96657532-2010
 Цементно-эластичная гидроизоляционная мембрана "Стримфлекс" 2 слоя СТО 96657532-001-2007
 Легкий бетон ГОСТ 25820-83 - 30..200 мм
 Железобетонная плита

Тротуаров, отмосток (однослойный асфальтобетон)

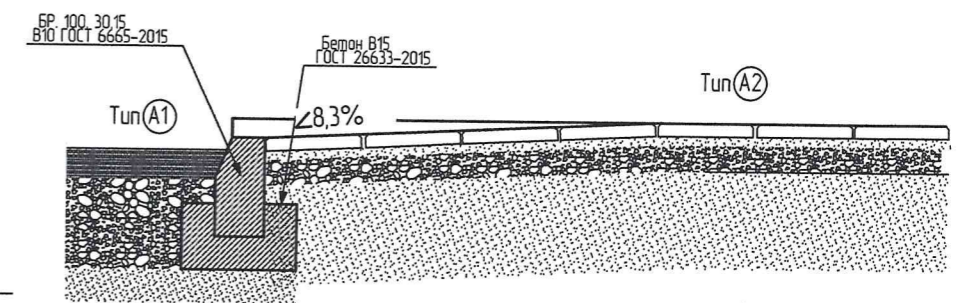


Тротуаров, отмосток (однослойный асфальтобетон)
 БР 100.30.15 В10 ГОСТ 6665-91
 Бетон В15 ГОСТ 26633-91
 - Плитка бетонная тротуарная - 0,04 м
 - Выравнивающий слой из среднезернистого песка по ГОСТ 8736-2014 h = 0,04 м
 - Фракционированный щебень (фр.20-40) М600 по ГОСТ 8267-2014 h=0,15 м
 - Геотекстиль плотностью 300-350 г/кв.м. - 1 слой
 - Песок средней крупности ГОСТ 8736-2014 с учетом поправок на уплотнение Коэффициент=1,125 h= 0,25 м
 - Местный уплотненный грунт (К уплотнения > 0,98)

Проездов (двухслойный асфальтобетон)

Проездов (двухслойный асфальтобетон)
 БР 100.30.15 В10 ГОСТ 6665-91
 Бетон В15 ГОСТ 26633-91
 Гор. плотный мелкозернистый асфальтобетон тип Б, II марки по ГОСТ 9128-09, h=0,04 м
 Гор. пористый крупнозернистый асфальтобетон II марки по ГОСТ 9128-09 h=0,06 м
 Фракционированный щебень (фр.40-(70)80) М600 по ГОСТ 8267-2014 в т.ч обработан битумом 0,15м, h=0,34м
 Песок природный крупный по ГОСТ 8736-2014, h=0,10м
 Уплотненный грунт

Узел конструкции пешеходного пандуса



СОГЛАСОВАНО:

Взамен инв. N

Подпись и дата

Инв. N подл.

214/18-ПЗУ

Многоквартирный жилой дом с автономной и встроенно-пристроенными помещениями общественного назначения, расположенный на земельном участке по адресу: г. Ростов-на-Дону, пер. Долимановский, кадастровый номер 61:44:0050404:55

Изм.	Колуч.	Лист	№Док.	Подп.	Дата
Разработал	Герасимов				02.2019
Проверил	Касач				02.2019
Н. контроль	Герасимова				02.2019

Схема планировочной организации земельного участка

Стадия	Лист	Листов
П	9	

Конструкции дорожных одежд; Конструкции покрытий на эксплуатируемой кровле;

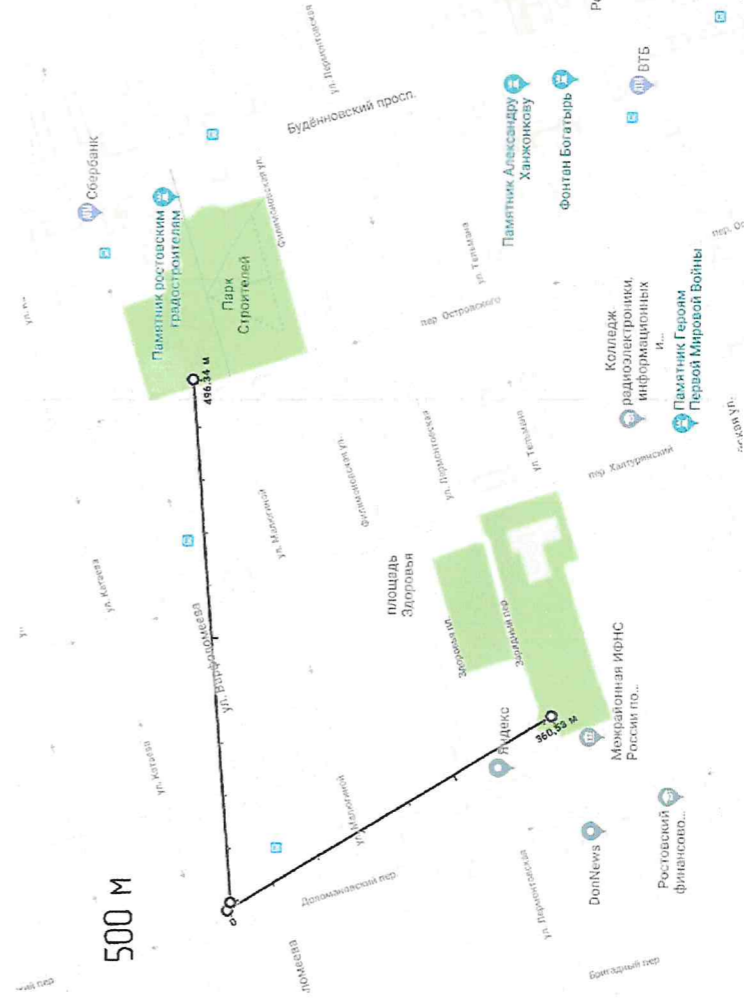
ООО "ПТМ Герасимовой Е.Д."



Ситуационный план с указанием расположения площадки для мусороконтейнеров



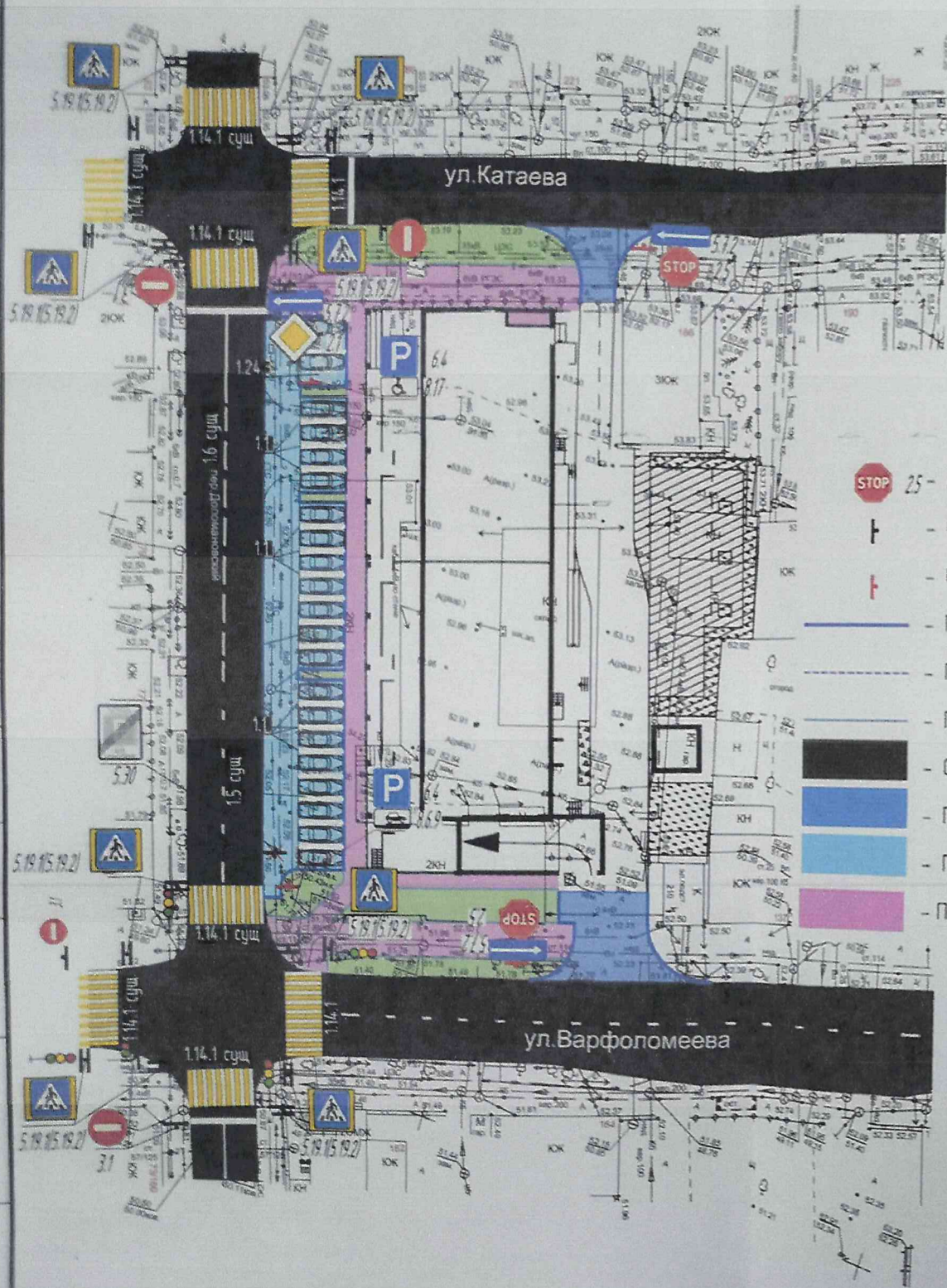
Ситуационный план с указанием расположения парковых территорий



СОГЛАСОВАНО:
М 092

										214/18-PP	
1	Зам	Дата	Подп.	Многоквартирный жилой дом с пристройкой и встроенно-пристроенными помещениями общественного назначения, расположенный на земельном участке по адресу: 2. Ростов-на-Дону, пер. Доломановский, кадастровый номер 6144-00504-04-55							
Изм.	Копия	Лист	№ Док	Схема планировочной организации земельного участка		Студия	Лист	Листов			
Разработал	Герасимов	02.2019				П	1	1			
Проверил	Касач	02.2019									
Н. контроль	Герасимова	02.2019				"ПТМ Герасимовой Е.Д."					

Ивл. № подл. _____
Подпись и дата _____
Взамен ивл. № _____



Условные обозначения

- 25 - Дорожные знаки
- Стойки дорожных знаков существующие
- Стойки дорожных знаков проектируемые
- Проектируемый бортовой камень БР 100.30.15
- Проектируемый пониженный бортовой камень БР 100.30.15
- Проектируемый бортовой камень БР 100.20.8
- Существующая проезжая часть
- Проектируемые въезд-выезд
- Проектируемая парковка
- Проектируемый тротуар

Спецификация средств организации дорожного движения

N п/п	Наименование	Ед. изм.	Кол-во
1	Дорожные знаки II типоразмера	шт.	8
	Знаки приоритета:		
	Движение без остановки запрещено 2.5	шт.	2
	Особых предписаний:		
	Выезд на дорогу с односторонним движением 5.7.2	шт.	2
	Информационные:		
	Место стоянки 6.4	шт.	2
2	Дополнительной информации:		
	Таблички: 8.6.9	шт.	1
	Табличка 8.17	шт.	1
	Разметка проезжей части		
	1.1	п.м	85
1.24.3	м ²	2	

«СОГЛАСОВАНО»
 Департамент автомобильных дорог и организации дорожного движения
 города Ростова-на-Дону
 И.В. Хматурин
 29.05.2019г.

1. Все работы по устройству покрытия и установке средств организации дорожного движения выполнять в соответствии с действующими нормами.
2. При производстве работ обеспечить сохранность инженерных коммуникаций и покрытий автомобильной дороги.
3. В случае необходимости переустройства инженерных коммуникаций запросить соответствующие технические условия.
4. Дорожные знаки должны соответствовать ГОСТ 52290-2004.

ИП 153-18-ОДД			
Многоквартирный жилой дом с автостоянкой и встроенно-пристроенными помещениями общественного назначения, расположенный на земельном участке по адресу: г. Ростове-на-Дону, пер. Доломановский, кадастровый номер 6144.005040455			
Схема организации дорожного движения (устройство присоединения к автодорогам и гостевой парковки)		Стадия	Лист
План расположения средств ОДД М1500		П	2
ИП Прихоженко А.Ю.			

2019/617 21:13