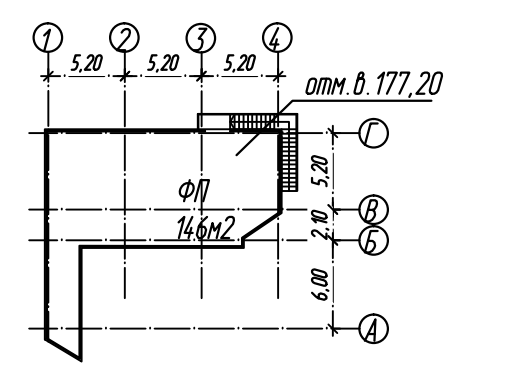


контур второго уровня
спортивной площадки.
абсолютн.Отм. верха 177.20

металлическое
ограждение
Н=1200мм

металлическое
ограждение
Н=1200мм

схема второго уровня
Физкультурной площадки



ВЕДОМОСТЬ ЖИЛЫХ И ОБЩЕСТВЕННЫХ ЗДАНИЙ И СООРУЖЕНИЙ

№ п/п	Наименование и обозначение	Этажность	Количество		Площадь, м²		Строительный объем, м³	
			Здания	Квартир	Застройки	Общая нормируемая	Здания	Всего
ЖИЛЫЕ ЗДАНИЯ								
1	Монолитный жилой дом секция А	28	1	241	821,72	1642,76	15765,35	32402,23
			28	1	275	821,04	16636,88	52575,39
НЕЖИЛЫЕ СООРУЖЕНИЯ								
2	ТП	1	1	-	-	14,75	-	-
3	Открытая автостоянка	1	1	-	-	894,44	-	2822,93

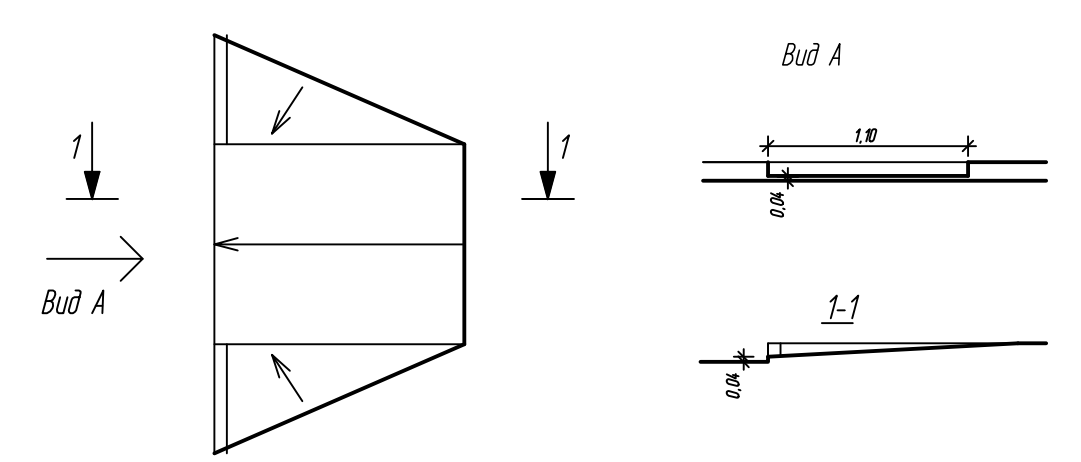
110330,04* - общий строительный объем, с учетом строительного объема ниже нуля

УСЛОВНЫЕ ОБОЗНАЧЕНИЯ

- Границы
- красные линии
 - территория по ГПЗУ, граница допустимого размещения объекта
 - дополнительный участок
 - территория освоения
 - граница санитарно-защитной зоны
 - второй уровень открытой автостоянки
- Здания
- проектируемые жилые дома
 - окружающая застройка
 - сносимые здания и сооружения
- Покрывтия
- газон
 - газон с повышенным бордюром
 - цветник
 - покрытие - "парковочная" плитка
 - территория для размещения автостоянок
 - велосодержка

Примечание: граница допустимого размещения объекта, совпадает с границей земельного участка по ГПЗУ

Фрагмент 1.



Заказчик: ООО "Стройгрупп"

39.2-ПЗУ						Многоэтажный многоквартирный жилой дом по ул. Заводская в Советском районе городского округа город Уфа Республики Башкортостан		
Изм.	Кол.уч.	Лист	ИР/вк.	Подпись	Дата	Студия	Лист	Листов
Разраб.		Гуззина			18.08.18	П	3	Третий Трест Группа компаний ООО "ПТИ" г. Уфа, 2018
Гл. спец.		Гуззина			18.08.18			
Н.контр.		Гуззина			18.08.18			

Схема планировочной организации земельного участка. М 1:500