

Общество с ограниченной ответственностью

# "МЕГАЛИТ"

Свидетельство о допуске к работам по подготовке проектной документации,  
которые оказывают влияние на безопасность объектов капитального  
строительства

№ 2932 от 20 января 2017 г.

Заказчик: ООО "Сельстройкомплект"

**Многоэтажная жилая застройка по  
адресу: г. Курган, 7 микрорайон, дом  
22**

*Проектная документация*

Раздел 2 Схема планировочной организации земельного  
участка

01-19-ПЗУ

Том 2

Изм.	№ док.	Подпись	Дата
1	09-19		06.05.19

2019

Общество с ограниченной ответственностью

# "МЕГАЛИТ"

Свидетельство о допуске к работам по подготовке проектной документации,  
которые оказывают влияние на безопасность объектов капитального  
строительства

№ 2932 от 20 января 2017 г.

Заказчик: ООО "Сельстройкомплект"

**Многоэтажная жилая застройка по  
адресу: г. Курган, 7 микрорайон, дом  
22**

*Проектная документация*

Раздел 2 Схема планировочной организации земельного  
участка

01-19-ПЗУ

Том 2

Директор

И.А. Менщиков

Главный инженер проекта

И.А. Менщиков

Изм.	№ док.	Подпись	Дата
1	09-19		06.05.19

2019

## Состав проектной документации

Номер тома	Обозначение	Наименование	Примечание
1	01-19-ПЗ	Раздел 1. Пояснительная записка	в 2 книгах изм.1
2	01-19-ПЗУ	Раздел 2. Схема планировочной организации земельного участка	изм.1
3	01-19-АР	Раздел 3. Архитектурные решения	изм.1
		Раздел 4 Конструктивные и объемно-планировочные решения	
4.1	01-19-КР1	Часть 1 Общие сведения	изм.1
4.2	01-19-КР2	Часть 2 Расчеты	
		Раздел 5 Сведения об инженерном оборудовании, о сетях инженерно-технического обеспечения, перечень инженерно-технических мероприятий, содержание технологических решений	
5.1	01-19-ИОС1	Подраздел 1 Система электроснабжения	
5.2.1	01-19-ИОС2.1	Подраздел 2 Часть 1 Система водоснабжения. Наружные сети	
5.2.2	01-19-ИОС2.2	Подраздел 2 Часть 2 Система водоснабжения. Внутренние системы	
5.3.1	01-19-ИОС3.1	Подраздел 3 Часть 1 Система водоотведения. Наружные сети	
5.3.2	01-19-ИОС3.2	Подраздел 3 Часть 2 Система водоотведения. Внутренние системы	
5.4.1	01-19-ИОС4.1	Подраздел 4 Часть 1 Отопление, вентиляция и кондиционирование воздуха, тепловые сети	изм.1,2
5.4.2	01-19-ИОС4.2	Подраздел 4 Часть 2 Индивидуальный тепловой пункт	
5.5	01-19-ИОС5	Подраздел 5 Сети связи	
6	01-19-ПОС	Раздел 6 Проект организации строительства	изм.1
8	01-19-ООС	Раздел 8 Перечень мероприятий по охране окружающей среды	
9	01-19-ПБ	Раздел 9 Мероприятия по обеспечению пожарной безопасности	
10	01-19-ОДИ	Раздел 10 Мероприятия по обеспечению доступа инвалидов	изм.1
10(1)	01-19-ЭЭ	Раздел 10(1) Мероприятия по обеспечению соблюдения требований энергетической эффективности и требований оснащенности зданий, строений и сооружений приборами учета используемых энергетических ресурсов	
		Раздел 12 Иная документация в случаях, предусмотренных федеральными законами	
12.1	01-19-ТБЭ	Часть 1 Требования к обеспечению безопасной эксплуатации объектов капитального строительства	
12.2	01-19-НПКР	Часть 2 Сведения о нормативной периодичности выполнения работ по капитальному ремонту многоквартирного дома, необходимых для обеспечения безопасной эксплуатации такого дома, об объеме и составе указанных работ	

Инв. № подл. Подп. и дата. Взам. инв. №

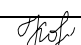
01-19-СП					
Изм.	Кол. уч.	Лист	№ док.	Подп.	Дата
ГИП		Менщикова И.А.			
Разраб.		Менщикова И.А.			
Состав проектной документации					
			Стадия	Лист	Листов
			П	1	1
ООО "МегаЛит"					

## РАЗРЕШЕНИЕ НА ВНЕСЕНИЕ ИЗМЕНЕНИЙ

Разрешение	Обозначение	01-19-ПЗУ		
09-19	Наименование объекта строительства	Многоэтажная жилая застройка по адресу: г. Курган, 7 микрорайон, д.22		
Изм.	Лист	Содержание изменения	Код	Примечание
1		Графическая часть :	4	
	6	Дополнено расстояние от инженерных коммуникаций до зданий, расстояние между инженерными коммуникациями, расстояние от инженерных коммуникаций до автодорог		
	7	Добавлено ограждение спортивной площадки		
	8	Изменено количество ограждения спортивной площадки		

Код причины изменений	Причины изменения
1	Введение усовершенствований
2	Изменение стандартов и норм
3	Дополнительные требования заказчика
4	Устранение ошибок
5	Другие причины

Взам. инв. №	
Подпись и дата	
Инв. № подл.	

Утв.				ООО «Мегалит»		
ГИП	Менщиков		04.19		Лист	Листов
Составил					1	1
Изм. внес	Королёва		04.19			

## РАЗДЕЛ 2.

### «Схема планировочной организации земельного участка»

#### 2.1 Характеристика земельного участка

Данный комплект чертежей выполнен на основании : градостроительного плана земельного участка ( кадастровый 45:25:020404:420). Схема планировочной организации земельного участка разработана на основании топографической съемки М1:500. При разработке проектных решений положены в основу требования СП 42.13330.2011, ГОСТ 21.508-93 и других действующих нормативных документов.

Площадка для строительства многоэтажного жилого дома расположена на свободной от застройки территории в северо-западной части города Кургана в 7 микрорайоне Заозерного района. Размещение жилого дома осуществляется в предусмотренной градостроительной проектной документацией Зоне коммерческого, социального и коммунального бытового назначения - ОДЗ 3.

С северо-восточной стороны, в непосредственной близости от площадки проектирования, находятся многоквартирный жилой дом, а с северной, западной и южной сторон место свободное от застройки. Размеры элементов генерального плана (ширина проездов, тротуаров, их уклоны и пр.) приняты в соответствии с действующими нормами.

Климат города умеренный, по общим характеристикам относится к умеренному континентальному (переходный от умеренно-континентального к резко континентальному), характеризующийся особенностями, свойственными зоне лесостепи всего Южного Урала (с холодной малоснежной зимой и жарким сухим летом). Уральские горы, препятствуя прохождению влажных воздушных масс, усиливают континентальность климата. Характерной особенностью климата является недостаточное увлажнение с периодически повторяющейся засушливостью. Минимальная температура воздуха минус 48°С наблюдается в январе и феврале месяце, максимальная плюс 41°С в июне и июле. Основное направление ветров: зимой - южное, летом - северное.

#### 2.2 Обоснование границ санитарно-защитных зон в пределах границ земельного участка

В пределах границ земельного участка отсутствуют утвержденные в установленном законо-

Инд. № подл.	Подп. И дата	Инд. № подл.				01-19 ПЗУ. ПЗ				
			Изм.	Кол.уч	Лист	№ док.	Подп.	Дата	Стадия	Лист
			Разработал	Королева П.		02.19г.	Многоэтажная жилая застройка по адресу: г. Курган, 7 микрорайон, д. 22	П	1	6
			ГИП	Менщиков И.		02.19г.				
			Н. контр.					ООО «МегаЛит»		

дательством порядке санитарно-защитные зоны.

### 2.3 Обоснование планировочной организации земельного участка

Планировочная организация земельного участка обоснована санитарными, противопожарными требованиями, рациональным использованием земельного участка и существующей планировочной структурой прилегающих территорий, а так же следующими регламентами:

- Генеральным планом муниципального образования города Кургана, утвержденного Решением Курганской городской Думы от 20 октября 2010 № 215;
- Правилами землепользования и застройки города Кургана, утвержденными Решением Курганской городской Думы №318 от 19.12.2007г;
- ГПЗУ № RU45301000-7781 от 16.03.2018г.;
- Постановлением Администрации города Кургана от 20.03.2014 № 2078. Название: Об утверждении проектов планировки и межевания территории для комплексного освоения в целях жилищного строительства в 7 микрорайоне города Кургана.

### Ведомость жилых и общественных зданий и сооружений

Наименование	Этажность	Количество			Площадь, м <sup>2</sup>				Строительный объём, м <sup>3</sup>	
		Здания	Квартир		Застройки		Общая площадь квартир		Здания (без встроен.)	Всего
			Здания	Всего	Здания	Всего	Здания (без встроен.)	Всего		
Многоквартирный жилой дом	11	1	160	160	1187,11	1187,11	-	-		

Число жителей проектируемого дома составляет 259 чел.

### 2.4 Техничко-экономические показатели земельного участка (в границах производства работ)

Наименование	Количество	
	Кв.м.	%
Площадь участка в границе благоустройства	6087	100
Площадь застройки	1187,11	19,5
Площадь покрытия	3979,21	65,5
в том числе проектируемых: проездов	(2229,38)	
тротуара, асфальтированных площадок	(829,3)	
отмостки	(196,03)	
грунтовое покрытие площадок для занятий физкультурой и игр детей	(724,5)	15
Площадь озеленения	920,68	
в том числе: газон	(920,68)	

Инва. № подл.	Подп. и дата	Взаи. инв. №

Изм.	Кол.уч	Лист	№ док.	Подп.	Дата	01-19 ПЗУ. ПЗ	Лист
							2

## 2.5 Обоснование решений по инженерной подготовке территории:

Подготовка участка под строительство включает в себя расчистку территории от мусора. Планировка участка предусматривает быстрый отвод поверхностного стока с прилегающей территории с твердым покрытием на территории, являющиеся естественными руслами. В проекте исключены сооружения и объекты, потенциально являющиеся преградой на пути его движения.

Из указанных в СП 47.13330.2012 п.6.7.2 инженерно-геологических процессов (карст, склоновые процессы, сели, переработка берегов, подрабатываемые территории, подтопление и т. д.) на исследуемой территории не наблюдаются.

Сейсмичность для района строительства принимается на основе карты общего сейсмического районирования ОСР-2015-А (СП 14.13330.2014 «Строительство в сейсмических районах») и составляет 5 баллов.

## 2.6 Описание организации рельефа вертикальной планировкой:

Вертикальная планировка выполнена с учетом сформировавшегося рельефа застраиваемой территории на основании существующих и проектных отметок. Максимальная отметка поверхности земли 74.63- существующая, 74.43-проектная. Минимальная отметка 72.80- существующая, проектная- 73,67.

Отметки здания жилого дома решены выше относительно отметок подъезда к дому и примыкающих проезжих частей 7 микрорайона, в следствие чего, при повышенном уровне поверхностных вод, сток таких вод будет осуществляется проектируемым и существующим проездам.

Проезды на территории жилого дома выполняются с устройством дорожных бордюров, вдоль которых осуществляется сток поверхностных вод. Увязка естественного рельефа с условиями застройки обеспечивается за счет срезки/подсыпки грунта. Отметка +/-0,00 жилого дома соответствует абсолютной отметке 75.30.

## 2.7 Описание решений по благоустройству территории:

На прилегающей территории жилого дома предусматривается:

- организация удобных подходов и подъездов к многоквартирному жилому дому с твердым покрытием из асфальтобетона;
- устройство площадок для отдыха взрослого населения и игр детей, а так же площадка для занятия физкультурой;
- озеленение участка производится с учетом максимального сохранения существующих зеленых насаждений и рядовой посадкой кустарников, а так же посев трав;
- устройство современного игрового оборудования для игр детей;

Изн. № подл.	Подп. и дата	Взаи. инв. №					01-19 ПЗУ. ПЗ	Лист
			Изм.	Кол.уч	Лист	№ док.		Подп.

- комфортное расположение хозяйственных площадок из твердого асфальтобетонного покрытия.

В местах пересечения тротуаров с проездами бортовой камень утоплен для удобства перемещения маломобильных групп населения.

### Расчет ТБО

Для расчета необходимого количества контейнеров для сбора и хранения ТБО определяется среднесуточное накопление:  $C=N \times P \times K_n$ ;

где: N - количество проживающих на территории домовладения.

P - суточная норма накопления ТБО на 1 чел.,

$K_n=1,25$  коэффициент неравномерности накопления ТБО.

$$C=259 \text{ чел.} \times 3 \text{ л} \times 1,25=971,0 \text{ л}$$

Необходимое количество контейнеров определяем по формуле:  $N_1=C \times T \times K_p/V \times K_3$ ;

где: T - периодичность вывоза (количество суток между очередными вывозами),

$K_p=1,05$  коэффициент повторного заполнения контейнеров после разгрузки контейнеров,

V - объем одного контейнера,

$K_3=0,75$  коэффициент заполнения контейнеров.

$$N_1=\frac{0,971 \text{ м}^3 \times 1 \times 1,05}{0,75 \text{ м}^3 \times 0,75}=1,81$$

Проектом предусматривается установка 2-х контейнеров для сбора ТБО.

### Расчет размеров площадок

Наименование	Удельный размер площадки, кв.м./цел.	Количество населения, чел.	Требуемая площадь, кв.м.	Проектируемая площадь, кв.м.
Для игр детей	0,7	259	181,3	189,0
Для занятий физкультурой	2,0	259	518,0	535,0
Для отдыха взрослых	0,1	259	25,9	51,0
Для хозяйственных целей	0,3	259	77,7	78,0
Для стоянки автомобилей	1,2	259	310,8	511,85

Зонирование территории земельного участка предусматривает выделение нескольких зон, необходимых для эксплуатации жилого дома:

- Жилая зона - для размещения пятна застройки жилого дома;

Изн. № подл.	Взаи. инв. №
	Подп. и дата

Изм.	Кол.уч	Лист	№ док.	Подп.	Дата	01-19 ПЗУ. ПЗ	Лист
							4



- Рекреационная зона - для размещения площадок: игр детей, занятия спортом и отдыха взрослого населения, находящиеся на нормативном расстоянии от окон проектируемого жилого дома и сгруппирована со стороны дворовой территории;
- Хозяйственная зона, включающая площадки для хозяйственных нужд:
  - твердых бытовых отходов, сушки белья и чистки домашних вещей, с целью снижения неблагоприятных факторов воздействия на прилегающие зоны, расположена на нормируемом расстоянии от проектируемого жилого дома в южно-восточной части участка со стороны въезда на территорию;
  - Территория парковок, расположена с северной, восточной и южной сторон от рекреационной зоны, а также вдоль хозяйственной площадки с западной стороны.

2.8 Обоснование схем транспортных коммуникаций, обеспечивающих внешний и внутренний подъезд

Так как объект не относится к производственным, проектом предусматривается устройство проезда шириной 4,2; 4,5 и 6,0 м. Покрытие автопроездов - асфальтобетонное. Проезжая часть отделена от тротуаров и газонов дорожными бортовыми камнями. Бортовые камни устанавливаются с нормативным превышением над уровнем проезжей части не менее 150 мм, которое должно сохраняться и в случае ремонта поверхностей покрытий.

Габариты парковочных мест-2,5x5,3м, для маломобильных групп населения габариты составляют 3,6x6,0м.

Ширина тротуара - 1,5; 2,0 и 3,0 м, отмостка 1,5м.

Инв. № подл.	Подп. и дата	Взаим. инв. №							Лист
Изм.	Кол.уч	Лист	№ док.	Подп.	Дата	01-19 ПЗУ. ПЗ			

## Графическая часть.

1. Общие данные (начало).
2. Общие данные (продолжение).
3. Разбивочный план М1:500.
4. План организации рельефа М1:500.
5. План земляных масс. М1:500.
6. Сводный план инженерных сетей М1:500.
7. План благоустройства территории. М1:500.
8. Ведомость объёмов работ.
9. Схема движения транспортных средств на строительной площадке. М1:500.
10. Конструкций дорожных одежд
11. Схема планировочной организации земельного участка

Инв. № подл.	Подп. и дата	Взаи. инв. №					Лист
Изм.	Кол.уч	Лист	№ док.	Подп.	Дата	01-19 ПЗУ. ПЗ	Лист

Ведомость рабочих чертежей основного комплекта

Лист	Наименование	Примечание
1	Общие данные (начало)	
2	Общие данные (продолжение)	
3	Разбивочный план	M1:500
4	План организации рельефа	M1:500
5	План земляных масс	M1:500
6	Сводный план инженерных сетей	M1:500
7	План благоустройства территории	M1:500
8	Ведомость объёмов работ	
9	Схема движения транспортных средств на строительной площадке	M1:500
10	Конструкции дорожных покрытий	

Ведомость ссылочных и прилагаемых документов

Обозначение	Наименование	Примечание
СП 42.13330.2016	Градостроительство. Планировка и застройка городских и сельских поселений.	Актуализированная редакция СНиП2.07.01-89
ГОСТ 21.204-93	Условные обозначения и изображения элементов генеральных планов и сооружений транспорта.	
ГОСТ 6665-91	Камни бетонные и железобетонные бортовые.	
ГОСТ 9128-2013	Смеси асфальтобетонные, полимерасфальтобетонные, асфальтобетон, полимерасфальтобетон для автомобильных дорог и аэродромов.	
ГОСТ 8736-2014	Песок для строительных работ.	
ГОСТ 8267-93	Щебень и гравий из плотных горных пород для строительных работ. Технические условия.	

Условные обозначения

	Проектируемое здание
	Проектируемое асфальтобетонное покрытие проездов
	Проектируемое асфальтобетонное покрытие тротуаров
	Проектируемое асфальтобетонное покрытие отмостки
	Газон
	Проектируемое песчанное покрытие площадок
	Граница участка отведённого кадастром
	Граница благоустройства
	Временная парковка автомобиля

Проектная документация на строительство разработана в соответствии с государственными нормами, правилами и стандартами.

Главный инженер проекта \_\_\_\_\_ И.А. Менщиков

Изм.	Кол. уч.	Лист	№ док.	Подп.	Дата			
ГИП		Менщиков			02.19г.	01-19-ПЗУ		
Разработал		Королева			02.19г.	Многоэтажная жилая застройка по адресу: г. Курган, 7 микрорайон, д. 22		
						Стадия	Лист	Листов
						ПД	1	10
						Общие данные (начало)		ООО "Мегалит"

## Экспликация зданий и сооружений

Номер на плане	Наименование	Примечание
1	Многоквартирный жилой дом	проектир.
2	Детская игровая площадка	проектир.
3	Спортивная площадка	проектир.
4	Площадка для отдыха взрослых	проектир.
5	Хозяйственная площадка	проектир.
6	Площадка для ТБО	проектир.

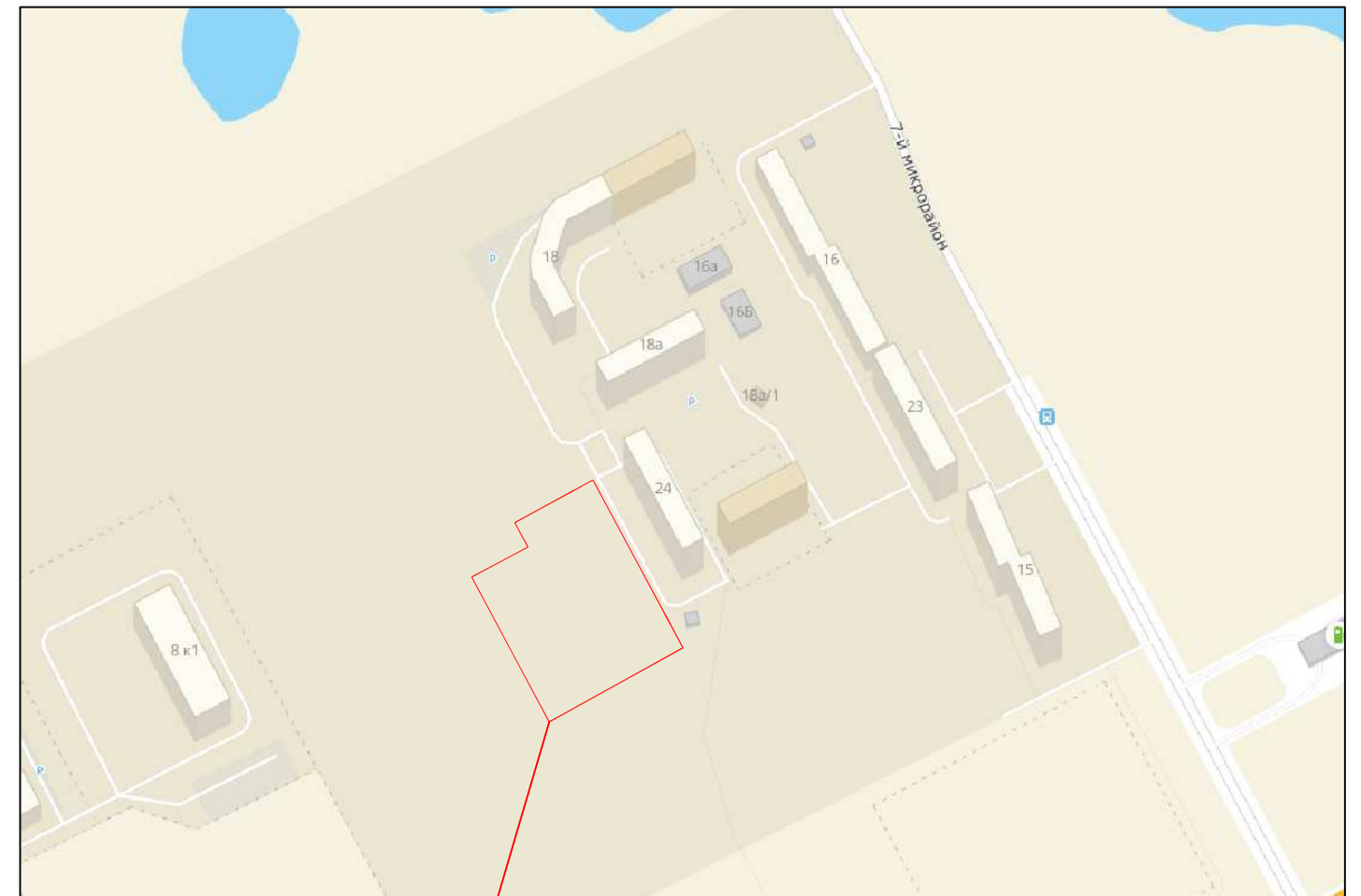
### Мероприятия по обеспечению доступности для маломобильных групп населения

1. Все пути передвижения инвалидов имеют твердое асфальтобетонное и плиточное покрытие
2. В местах сопряжения пешеходных путей с проездом предусмотрены безбарьерные зоны
3. На площадки для временной парковки автомобилей предусмотрены парковочные места
4. Размер парковочного места для транспорта инвалидов предусмотрен 3,6 x 6,0м
5. Высота бортового камня вдоль путей передвижения инвалидов предусматривается 15см.
6. На путях движения маломобильных групп населения препятствий, превышающих 4см, нет
7. Места парковок обозначены разметкой и дорожным знаком со специальным символом
8. Доступность до мест парковок для инвалидов не превышает 50м.

#### Примечание:

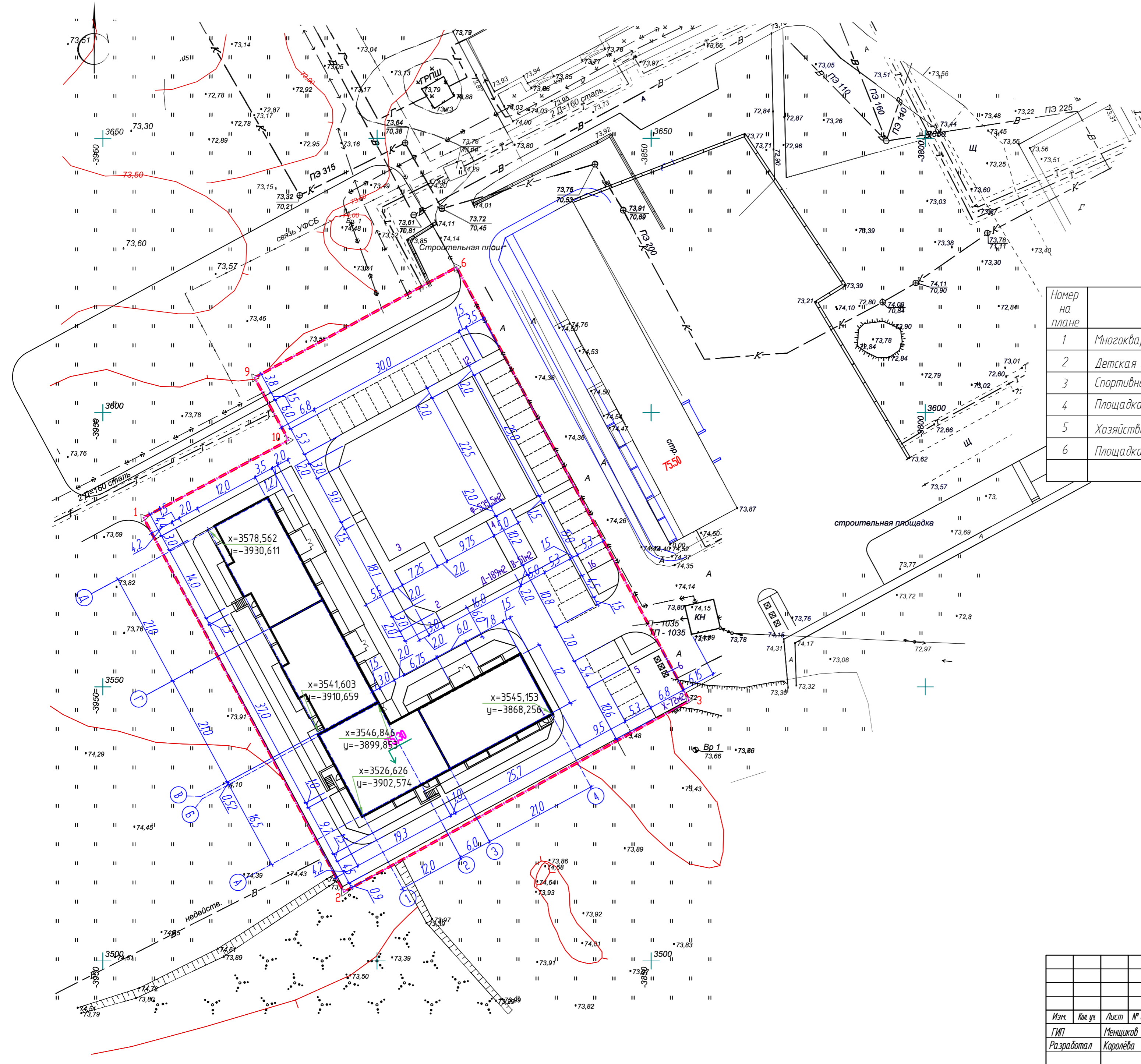
1. Данный комплект чертежей выполнен на основании топографической съемки М 1:500.
2. Генеральный план выполнен в соответствии с требованиями СП 42.13330.2011, Градостроительство. Планировка и застройка городских и сельских поселений;
  - СНиП 2.05.02-85\*, Автомобильные дороги;
  - СанПиН 2.2.1/2.1.1.200-03, Санитарно-защитные зоны и санитарная классификация предприятий, сооружений и иных объектов;
  - Местные нормативы градостроительного проектирования города Кургана (МНГП), утвержденные 15.06 2011г.
3. Проектируемый дом, согласно Генеральному плану города Кургана, находится в жилой зоне, предназначенной для жилой застройки. Участок расположен в северо-западной части города Кургана по адресу: 7 микрорайон, д. 13.
4. Вертикальная планировка проектируемой территории, решена уклонами открытых лотков проездов.
5. Территория благоустраивается, озеленяется. Покрытие проездов и площадок асфальтобетонное. Озеленение выполнено обыкновенным садово-парковым газоном, кустарников местных пород. Территория благоустроена малыми формами.
6. Баланс земляных масс подсчитан по картограмме.

## Ситуационный план



Проектируемая площадка

						01-19-ПЗУ		
						Многоэтажная жилая застройка по адресу: г. Курган, 7 микрорайон, д. 22		
Изм.	Кол. уч.	Лист	№ док.	Подп.	Дата	Стадия	Лист	Листов
ГИП		Менщикова			02.19г.	ПД	2	10
Разработал		Королева			02.19г.			
						Общие данные (продолжение)		
						ООО "МегаЛит"		



Экспликация зданий и сооружений

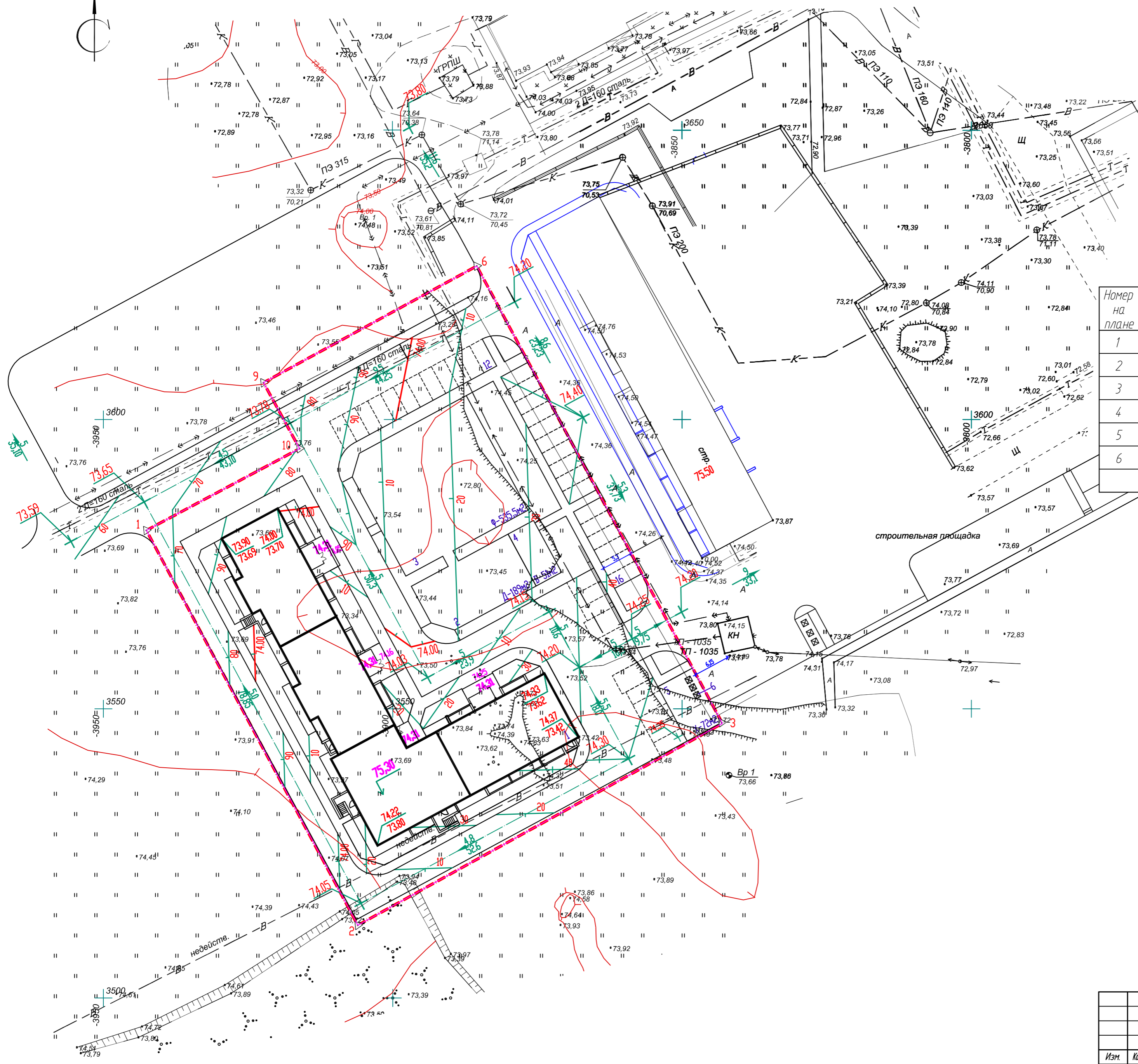
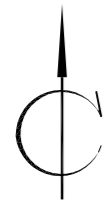
Номер на плане	Наименование	Примечание
1	Многоквартирный жилой дом	проектир.
2	Детская игровая площадка	проектир.
3	Спортивная площадка	проектир.
4	Площадка для отдыха взрослых	проектир.
5	Хозяйственная площадка	проектир.
6	Площадка для ТБО	проектир.

Координаты точек участка

№	X	Y
1	3580.84	-3942.58
2	3512.57	-3906.04
3	3547.46	-3843.04
4	3562.82	-3851.28
5	3564.83	-3852.36
6	3626.54	-3885.49
7	3622.47	-3892.93
8	3621.52	-3894.67
9	3606.38	-3922.34
10	3594.98	-3916.10

Согласовано	
Взам. инв. №	
Лист и дата	
Инв. № град.	

01-19-ПЗУ					
Многоэтажная жилая застройка по адресу: г. Курган, 7 микрорайон, д. 22					
Изм.	Кол. уч.	Лист	№ док.	Подп.	Дата
ГИП		Менщиков			02.19z
Разработал		Каралева			02.19z
				Стадия	Лист
				ПД	3
				Листов	10
Разбивочный план М1:500					ООО "МегаЛит"
Формат А2					



Экспликация зданий и сооружений

Номер на плане	Наименование	Примечание
1	Многоквартирный жилой дом	проектир.
2	Детская игровая площадка	проектир.
3	Спортивная площадка	проектир.
4	Площадка для отдыха взрослых	проектир.
5	Хозяйственная площадка	проектир.
6	Площадка для ТБО	проектир.

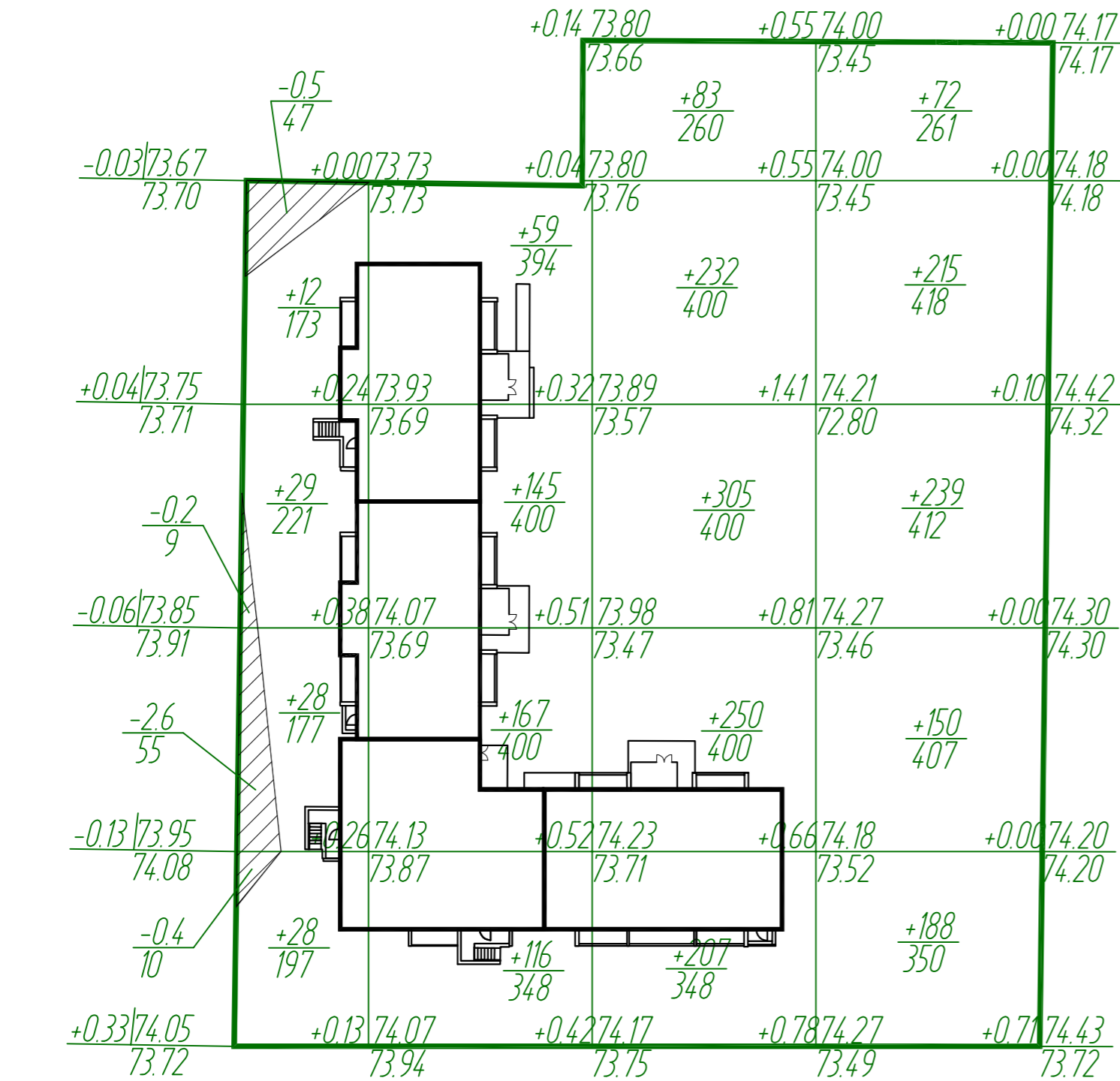
Условные обозначения

- граница участка с кадастровым номером 45:25:020803:1493
- граница благоустройства
- проектные горизонтали
- 3.5 - проектируемый уклон, %
- 97.8 - расстояние, м
- 152.33 - существующая отметка
- 74.15 - проектируемая отметка

Составлено	
Взам. инв. №	
Лист и дата	
Инв. № град.	

01-19-ПЗУ					
Многоэтажная жилая застройка по адресу: г. Курган, 7 микрорайон, д. 22					
Изм.	Кол. уч.	Лист	№ док.	Подп.	Дата
ГИП		Менщиков			02.19г.
Разработал		Каралева			02.19г.
				Стадия	Лист
				ПД	4
				Листов	10
План организации рельефа М1:500					ООО "МегаЛит"
Формат А2					

## Баланс земляных масс

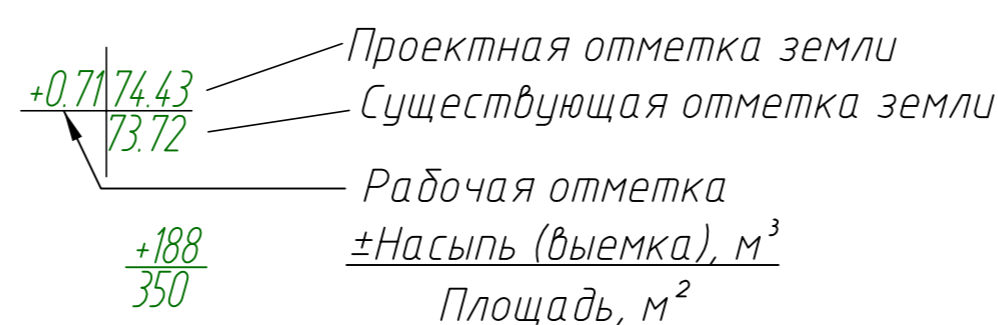


Итого, м³	Насыпь (+)				Выемка (-)			
	Насыпь (+)	97	487	1077	864	Всего, м³	2525	
Выемка (-)	3.7	-	-	-	Всего, м³	3.7		

Наименование работ и объемов грунта	Количество, м³	
	Территория в границе работ	
	Насыпь(+)	Выемка(-)
1. Грунт планировки территории	2525	3.7
2. Вытесненный грунт, в т.ч. при устройстве:	-	3093
а) подземных частей зданий (сооружений)	-	(1719)
б) корыта под автодорожное покрытие	-	(936)
в) корыта под одежды тротуаров	-	(108)
г) корыта под хозяйственную площадку	-	(13)
д) корыта под площадку для отдыха взрослых	-	(8)
е) корыта под детскую и спортивную площадки	-	(146)
ж) корыта под отмосстку	-	(30)
з) плодородной почвы на участках озеленения	-	(133)
3. Поправка на уплотнение 6%	152	-
4. Всего пригодного грунта	2677	3096.7
5. Избыток пригодного грунта	419.7	-
6. Плодородный грунт, всего, в т.ч.:	-	913
а) используемый для озеленения территории	133	-
б) недостаток плодородного грунта	780	-
7. Итого перерабатываемого грунта	4009.7	4009.7

1. За красные отметки приняты отметки верха проектируемого покрытия.
2. Земляные работы производить с корректировкой рабочих отметок в местах устройства проездов, газонов.
3. Коэффициент уплотнения грунтов насыпей должен быть не менее 0.98 под покрытиями и не менее 0.96 в других местах согласно СНиП III-10-75 п.1.13

### Условные обозначения



01-19-ПЗУ					
Многоэтажная жилая застройка по адресу: г. Курган, 7 микрорайон, д. 22					
Изм.	Кол. уч.	Лист	№ док.	Подп.	Дата
ГИП		Менщиков			02.19г.
Разработал		Каралева		Еф.	02.19г.
				Стадия	Лист
				ПД	5
				Листов	10
План земляных масс М1:500					000 "Мегалит"

Согласовано

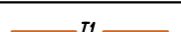




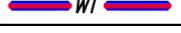
Взам. инв. №

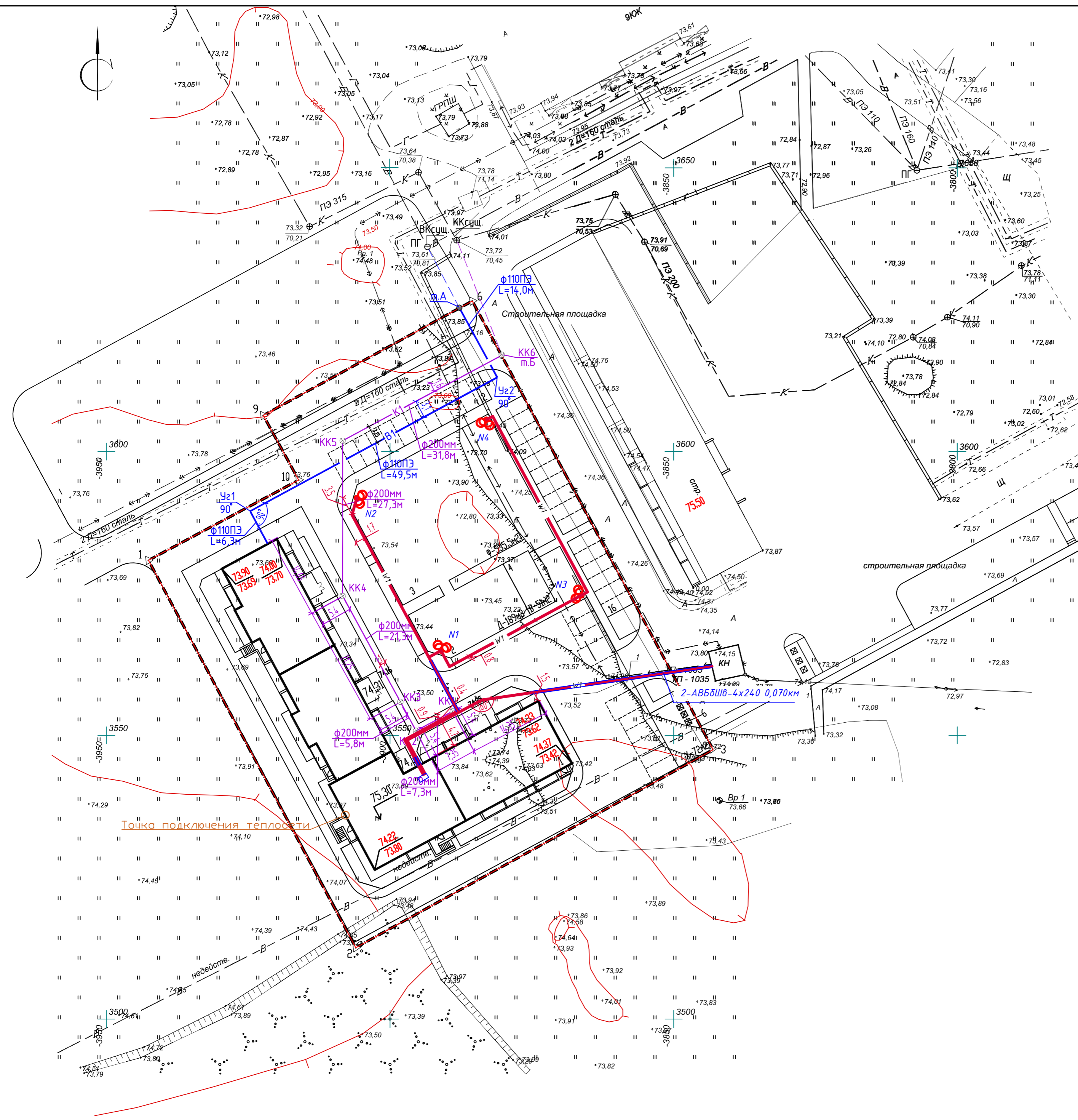
Подп. и дата

Инв. № подл.

Экспликация зданий и сооружений

Номер на плане	Наименование	Примечание
1	Многоквартирный жилой дом	проектир.
2	Детская игровая площадка	проектир.
3	Спортивная площадка	проектир.
4	Площадка для отдыха взрослых	проектир.
5	Хозяйственная площадка	проектир.
6	Площадка для ТБО	проектир.

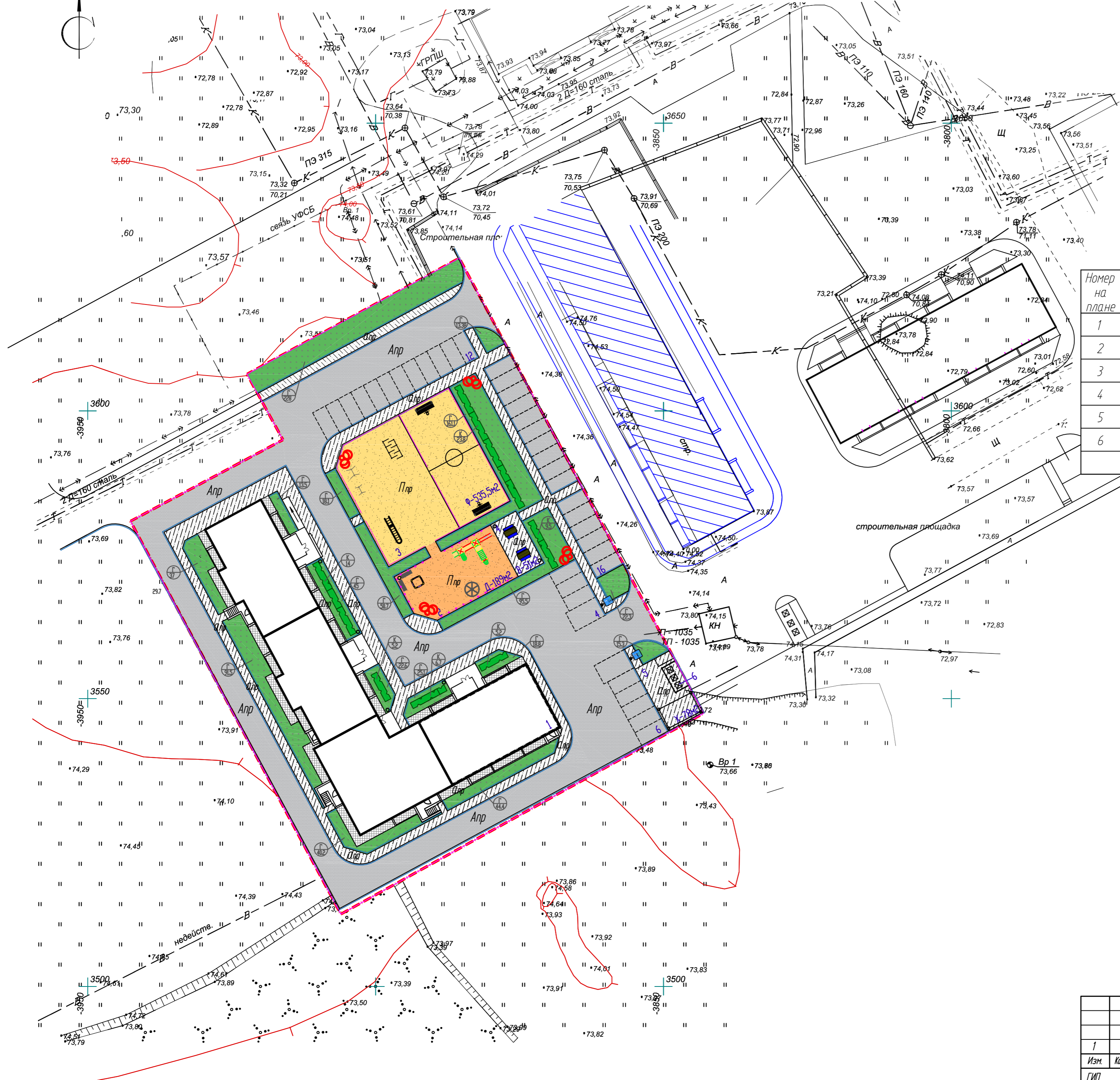
	Проектируемый трубопровод теплосети
	Хоз.-бытовой водопровод
	Хоз.-бытовая канализация
	Граница участка отведённого кадастром
	Кабель 0.4кВ
	Кабель 0.4кВ в труде



					01-19-ПЗУ		
					Многоэтажная жилая застройка по адресу: г. Курган, 7 микрорайон, д. 22		
1	-	Зам.	09-19	<i>С.С.</i>	04.19г.		
Изм.	Кол. уч.	Лист	№ док.	Подп.	Дата		
ГИП	Менщиков				02.19г.	Стадия	Лист
Разработал	Каралева				02.19г.	ПД	6
						Сводный план инженерных сетей М1:500	
						ООО "МегаЛит"	
Формат А2							

Составлено	
Взам. инв. №	
Лист и дата	
Инв. № град.	





Экспликация зданий и сооружений

Номер на плане	Наименование	Примечание
1	Многоквартирный жилой дом	проектир.
2	Детская игровая площадка	проектир.
3	Спортивная площадка	проектир.
4	Площадка для отдыха взрослых	проектир.
5	Хозяйственная площадка	проектир.
6	Площадка для ТСО	проектир.

Условные обозначения

- — граница участка отведенного кадастром
- — граница благоустройства
- — бортовой камень
- проектируемое асфальтобетонное покрытие проездов
- проектируемое асфальтобетонное покрытие площадок и тротуаров
- проектируемое песчанное покрытие площадок
- газон
- проектируемое покрытие отмостки
- ⊗ — светильник

Составлено  
 Взят инв. №  
 Подп. и дата  
 Инв. № град.

01-19-ПЗУ					
Многоэтажная жилая застройка по адресу: г. Курган, 7 микрорайон, д. 22					
1	-	Зам.	09-19	Ефр	04.19г.
Изм.	Кол. уч.	Лист	№ док.	Подп.	Дата
ГИП		Менщиков		Ефр	02.19г.
Разработал		Каралева		Ефр	02.19г.
				Стадия	Лист
				ПД	7
				Листов	10
План благоустройства территории М1:500					ООО "МегаЛит"
Формат А2					

Ведомость дорог, подъездов, проездов

Поз.	Наименование	Тип	Площадь, м²	Примечание
1	Асфальтобетонное покрытие проездов в границе отвода	Апр	2229.38	

Ведомость тротуаров, дорожек и площадок

Поз.	Наименование	Тип	Площадь, м²	Примечание
1	Асфальтобетонное покрытие отмосстки	Апр	196.03	
2	Асфальтобетонное покрытие тротуаров в границе отвода	Апр	678.5	
3	Песчаное покрытие детской и спортивной площадок	Ппр	724.5	
4	Асфальтобетонное покрытие площадок	Апр	129.0	
5				

Спецификация сборных элементов и изделий

Марка	Обозначения	Наименование	Количество, п.м	Масса, ед.кг.	Примечание
В границах работ					
	ГОСТ 6665-91	Камни бортовые бетонные и железобетонные			
1		БР100.30.15(серый)	515		проезд
2		БР100.20.8(серый)	476		тротуар

Ведомость объёмов работ

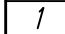
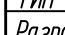
Поз.	Наименование	Ед. изм.	Количество
1	Устройство корыта от борта проезда	м³	936.0
2	Устройство корыта от борта тротуара	м³	112.0
3	Установка информационного дорожного знака 6.4 "Место стоянки" с табличкой 8.17 "Инвалиды"	комплект	2

Ведомость малых архитектурных форм и переносного оборудования

Условное изображение	Наименование	Кол-во, шт.	Примечание
	Урна для мусора	7	
	Диван на металлических ножках	2	
	Стол со скамейками	1	
	Карусель	1	
	Детский игровой комплекс	1	
	Песочница	1	
	Лабиринт	1	
	Ворота с баскетбольным щитом	2	
	Турник взрослый	1	
	Турник детский	1	
	Рукоход	1	
	Установка для сушки делья	1	
	Ограждение спортивной площадки с устройством 3х калиток	107	п.м. Н=4,0 м со столбами 5м
	Ограждение детской площадки	39	п.м. Н=0,6 м

Ведомость элементов озеленения

Поз.	Наименование породы или вида насаждения	Возраст, лет	Кол-во, шт.	Примечание
К	Кизильник	3	64.4	Саженец с комом земли 0.8x0.8x0.6м
Г	Обыкновенный садово-парковый газон, м² в границе работ	—	942.48	Растительный слой h=0.15м Расход семян 20гр./м

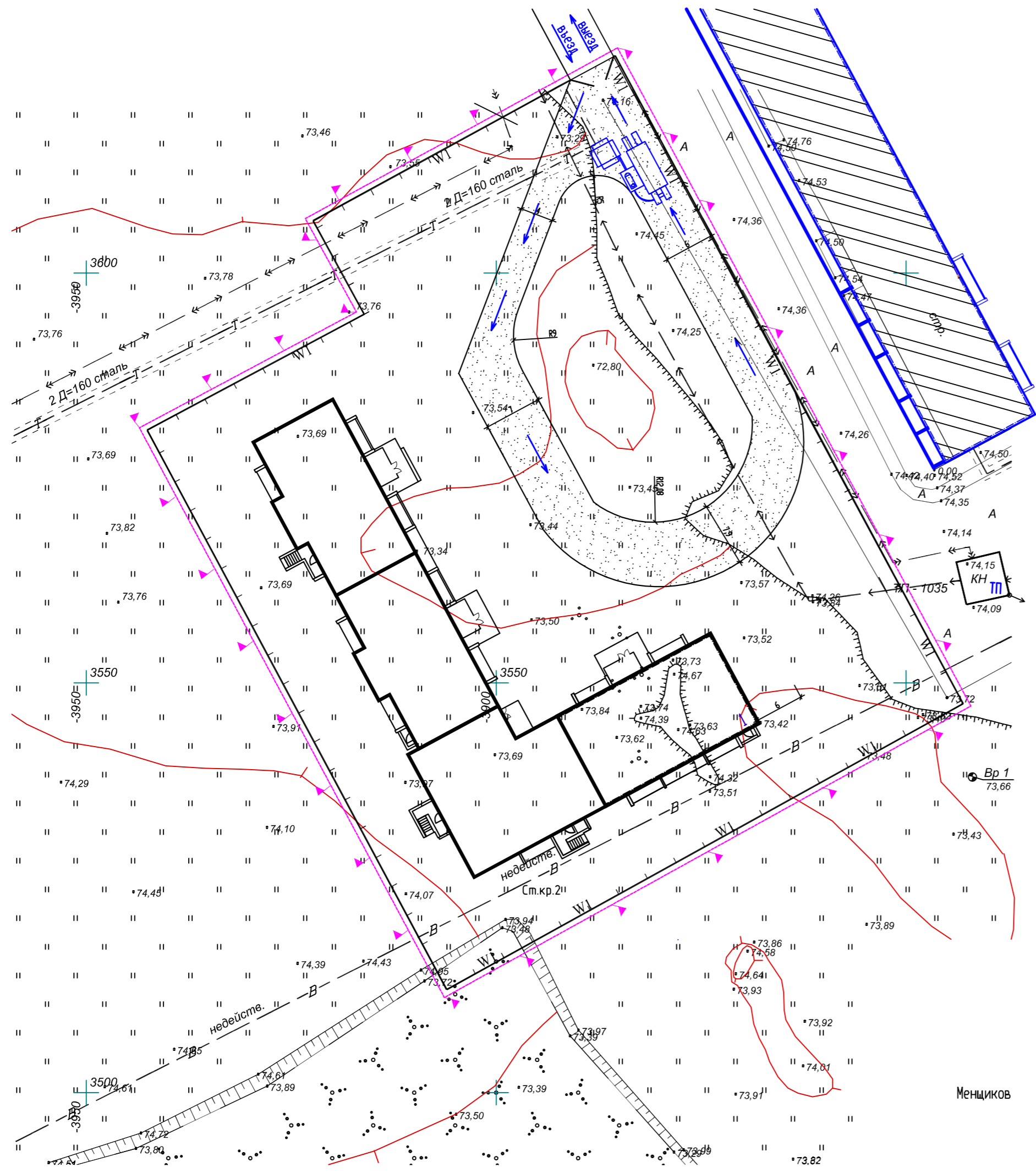
01-19-ПЗУ					
Многоэтажная жилая застройка по адресу: г. Курган, 7 микрорайон, д. 22					
1	-	Зам.	09-19		04.19г.
Изм.	Кол. уч.	Лист	№ док.	Подп.	Дата
ГИП	Менщиков				02.19г.
Разработал	Королёва				02.19г.
					Стадия
					Лист
					Листов
					ПД
					8
					10
Ведомость объёмов работ					ООО "Мегалит"

Согласовано

Взам. инв. №

Подп. и дата

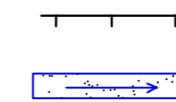
Инв. № подл.



### Экспликация зданий и сооружений

Номер на плане	Наименование	Примечание
1	Многоквартирный жилой дом	проектир.

### Условные обозначения

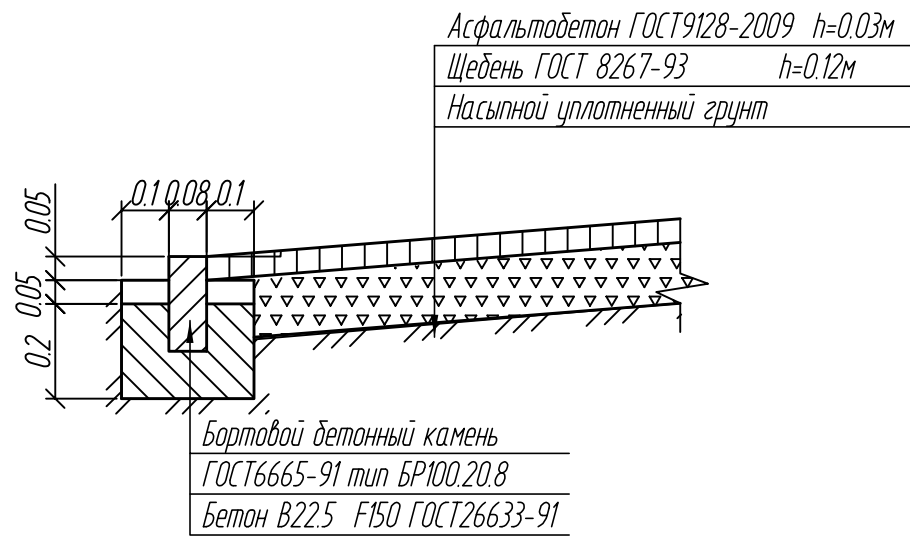


Временное ограждение строительной площадки  
 Временные автодороги и проезды

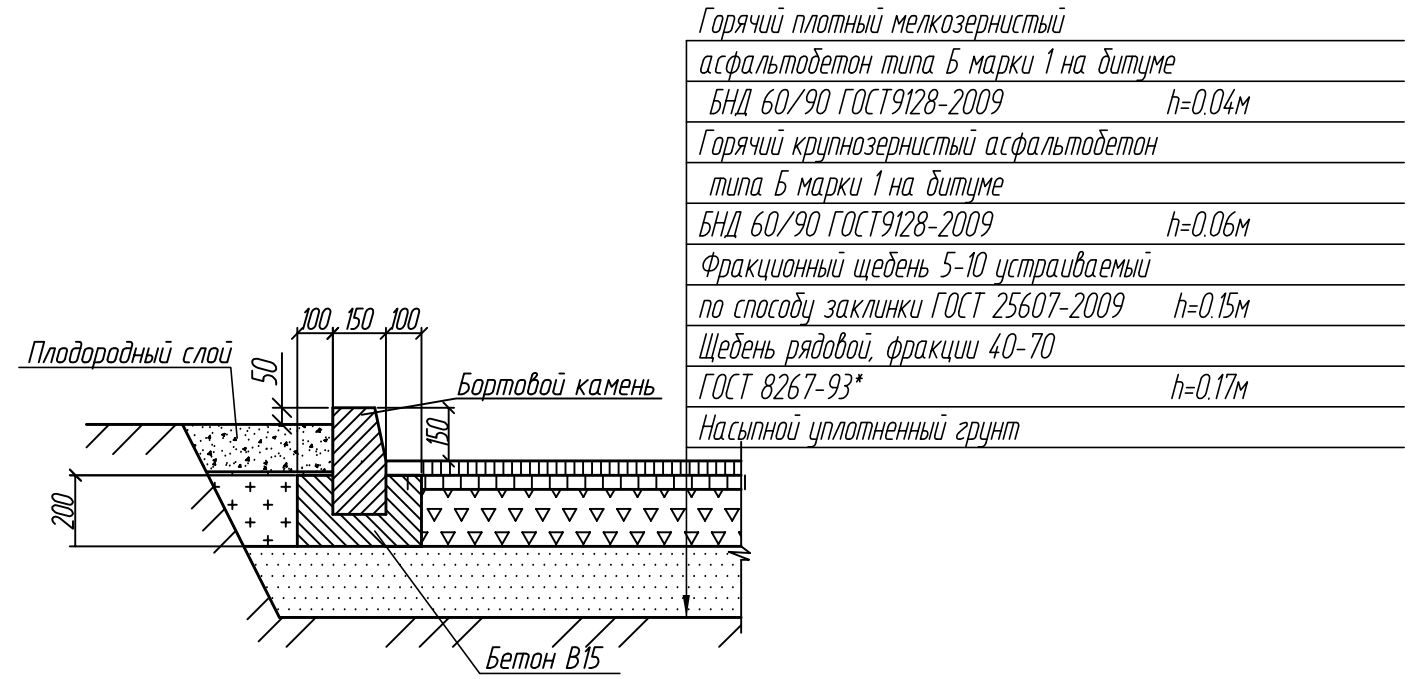
						01-19-ПЗУ		
						Многоэтажная жилая застройка по адресу: г. Курган, 7 микрорайон, д. 22		
Изм.	Кол. уч.	Лист	№ док.	Подп.	Дата	Стадия	Лист	Листов
ГИП		Менщиков			02.19г.			
Разработал		Каралева			02.19г.	ПД	9	10
						Схема движения транспортных средств на строительной площадке М:1:500		
						ООО "Мегалит"		

Согласовано	
Взам. инв. №	
Листы и дата	
Инв. № град.	

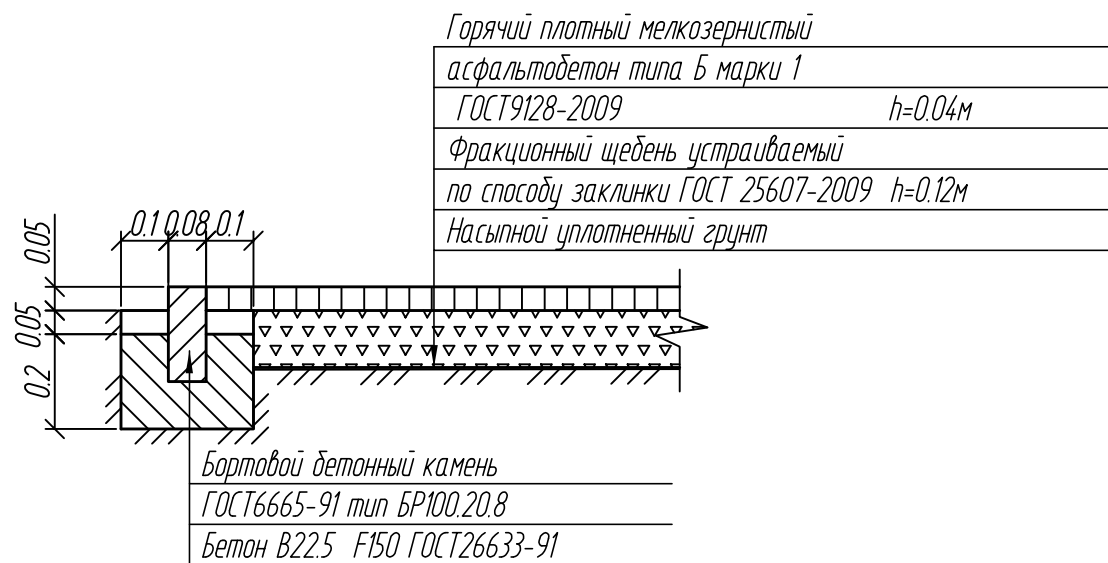
Конструкция асфальтобетонного покрытия откоски



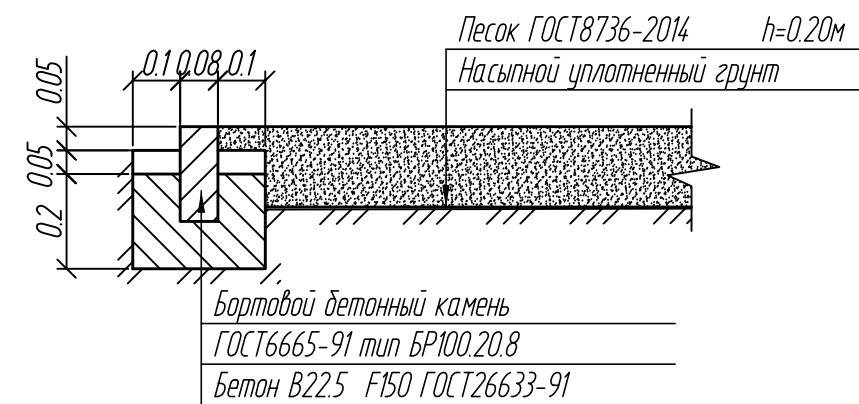
Конструкция асфальтобетонного покрытия проезда (Апр)



Конструкция асфальтобетонного покрытия тротуаров, площадок (Апр)



Конструкция песчаного покрытия площадок (Ппр)



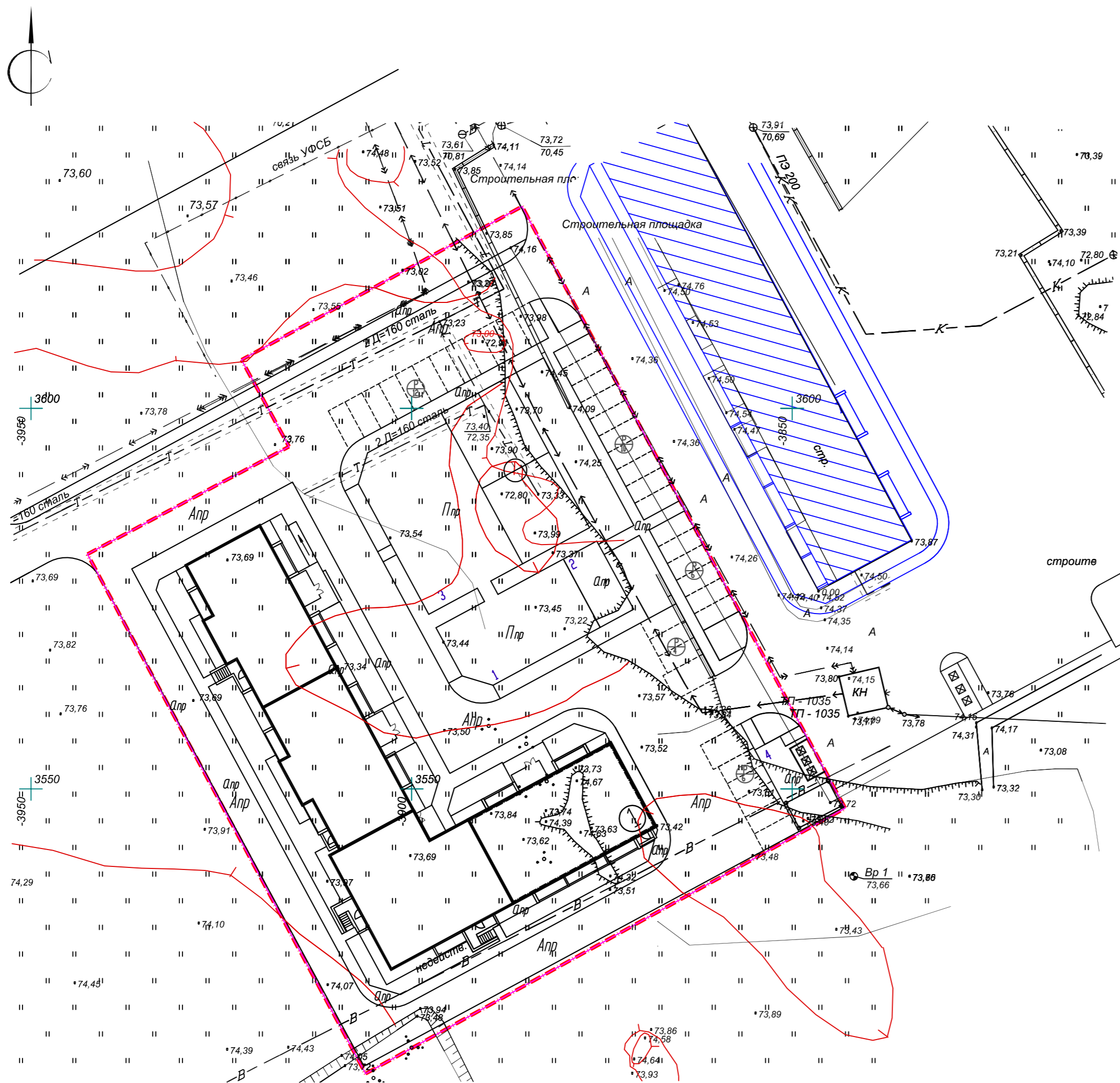
						01-19-ПЗУ		
						Многоэтажная жилая застройка по адресу: г. Курган, 7 микрорайон, д. 22		
Изм.	Кол. уч.	Лист	№ док.	Подп.	Дата	Стадия	Лист	Листов
ГИП		Менщикова			02.19г.	ПД	10	10
Разработал		Королева			02.19г.			
						Конструкции дорожных покрытий		ООО "Мегалит"

Согласовано

Взам. инв. №

Подп. и дата

Инв. № подл.



Площадь квартир жилого дома составляет 7786.93 м (без учета поджии и балконов)  
 Количество человек  $7786.93:27.4=259$

Ведомость жилых и общественных зданий и сооружений

№ по плану	обозначение типового проекта	этажность	количество		площадь, м <sup>2</sup>				строительный объем, м <sup>3</sup>	
			зданий	квартир	застройки	общая квартир	общая жилого дома	общая (общественных зданий)(встроены)	жилого дома	общественных зданий(встроены)
1	многоквартирный жилой дом	11	1	160	1187.11	7786.93	12298.15	-	37727.3	-

Условные обозначения

- граница участка отведенного кадастром
- граница благоустройства

Баланс территории

наименование	количество	примечание
площадь застройки, м <sup>2</sup>	1187.11	
площадь покрытий, м <sup>2</sup>	3957.41	
площадь озеленения, м <sup>2</sup>	942.48	
площадь участка благоустройства, м <sup>2</sup>	6087	
площадь участка по градплану, м <sup>2</sup>	6087	
коэффициент застройки	0.19	
коэффициент плотности застройки	2.234	

Таблица площадок

№ по плану	назначение	тип покрытия
1	детская игровая площадка	песчаное
2	площадка для отдыха взрослых	асфальтобетонное
3	площадка для занятий физкультурой	песчаное
4	площадка для хозяйственных целей	асфальтобетонное
P	парковочные места (маш/мест)	асфальтобетонное

Таблица расчета площадок на 259 жителей

№ по плану	назначение	удельный размер м <sup>2</sup> /чел	площадь нормируемая м <sup>2</sup>	площадь проектируемая м <sup>2</sup>
1	детская игровая площадка	0.7	259x0.7=181.3	189.0
2	площадка для отдыха взрослых	0.1	259x0.1=25.9	51.0
3	площадка для занятий физкультурой	2.0	259x2.0=518	535.5
4	площадка для хозяйственных целей	0.3	259x0.3=77.7	78
P	парковочные места (маш/мест)	12	259x12=310.8 (22 маш/мест)	511.85 (38 маш/мест)

						01-19-ПЗУ		
						Многоэтажная жилая застройка по адресу: г. Курган, 7 микрорайон, д. 22		
Изм.	Коп. уч.	Лист	№ док.	Подп.	Дата	Стадия	Лист	Листов
ГИП		Менщиков			02.19г.	ПД	11	11
Разработал		Каролева			02.19г.			
						Схема планировочной организации земельного участка М1:500		
						ООО "МегаЛит"		

Составлено

Взам. инв. №

Лист и дата

Инв. № град.