

Администрация города Ростова-на-Дону
Департамент архитектуры и градостроительства города Ростова-на-Дону

Градостроительный план земельного участка

№	R	U	6	1	3	1	0	0	0	0	-	0	8	2	0	1	6	1	2	0	8	7	0	0	6	7	7
по адресу: Железнодорожный район, территория бывшего аэродром ДОСААФ, участок XLII																											
ООО «Виндекс» от 27.07.2016																											
(реквизиты решения уполномоченного федерального органа исполнительной власти, или органа исполнительной власти субъекта Российской Федерации, или органа местного самоуправления о подготовке документации по планировке территории, либо реквизиты обращения и ф.и.о. заявителя – физического лица, либо реквизиты обращения и наименование заявителя – юридического лица о выдаче градостроительного плана земельного участка).																											
Местонахождение земельного участка																											
Ростовская область																											
(субъект Российской Федерации)																											
город Ростов-на-Дону																											
(муниципальный район или городской округ)																											
Кадастровый номер земельного участка														61:44:0000000:169059, дата постановки земельного участка на государственный кадастровый учет – 26.07.2016													
Описание местоположения границ земельного участка														в соответствии с кадастровой выпиской о земельном участке от 28.07.2016 № 61/001/16-729237													
Площадь земельного участка														2641,00 кв.м													
Описание допустимого местоположения объекта капитального строительства на земельном участке														сведения отсутствуют													
														Главный архитектор города – директор Департамента архитектуры и градостроительства города Ростова-на-Дону (должность уполномоченного лица, наименование органа или организации)													
23.08.2016 (дата)														 Ю.Я. Дворников (расшифровка подписи)													
(наименование уполномоченного федерального органа исполнительной власти, или органа исполнительной власти субъекта Российской Федерации, или органа местного самоуправления)																											
1. Чертеж градостроительного плана земельного участка																											
См. приложение к настоящему градостроительному плану – чертеж градостроительного плана земельного участка в М 1:500.																											
Площадь земельного участка														2641,00 кв.м, в том числе 190,00 га охранный зона объекта электросетевого хозяйства (61.44.2.126)													
На чертеже градостроительного плана земельного участка и линий градостроительного регулирования указаны:																											

1. Схема расположения земельного участка в окружении смежных земельных участков (ситуационный план).
2. Красные линии.
3. Границы земельного участка с координатами характерных точек.
4. Минимальные отступы от границ земельного участка в целях определения мест допустимого размещения объекта капитального строительства, за пределами которых запрещено строительство зданий и сооружений.
5. Места допустимого размещения объекта капитального строительства.
6. Границы зон с особыми условиями использования территории, а также графическая информация об иных ограничениях в использовании земельного участка:
 - 6.1. Расположен в границах территории третьего пояса зоны санитарной охраны источников питьевого водоснабжения - см. ст. 21 Правил землепользования и застройки.
 - 6.2. Частично расположен в охранной зоне объекта электросетевого хозяйства РП 28 КЛ 6 кВ до РП 69 Л-2809, Л-2810 ВНС «Южная» (61.44.2.126) – см. Правила установления охранных зон объектов электросетевого хозяйства и особых условий использования земельных участков, расположенных в границах таких зон, утвержденные Постановлением Правительства РФ от 24.02.2009 № 160 (в ред. от 26.08.2013).
7. Условные обозначения отображаемой информации.

Чертеж градостроительного плана земельного участка разработан на топографическом плане, имеющемся в информационной системе обеспечения градостроительной деятельности Департамента.

Чертеж градостроительного плана земельного участка разработан отделом рассмотрения документации по планировке территории Департамент архитектуры и градостроительства города Ростова-на-Дону в августе 2016 года.

2. Информация о градостроительном регламенте либо требованиях к назначению, параметрам и размещению объекта капитального строительства

Решение Ростовской-на-Дону городской Думы от 26.04.2011 № 87 (в ред. от 03.03.2016 №98).

Зона многофункциональной общественно-жилой застройки второго типа ОЖ-2/2/01

(наименование представительного органа местного самоуправления,
реквизиты акта об утверждении правил)

2.1. Информация о видах разрешенного использования земельного участка

Основные виды разрешенного использования:	Вспомогательные виды разрешенного использования (установленные к основным):
многоквартирные жилые дома, в том числе со встроенными и (или) встроенно-пристроенными объектами торговли, общественного назначения и (или) культурного, бытового	дворы общего пользования в составе: площадки для отдыха взрослого населения, для игр детей, для занятий физкультурой, для хозяйственных целей, в т.ч. площадки

<p>обслуживания (для территорий, не входящих в границы территорий садовых товариществ)</p>	<p>для мусоросборников, открытые гостевые автостоянки, озеленение, малые архитектурные формы, проезды и проходы к зданию; встроенные, встроено-пристроенные и пристроенные помещения общественного назначения в соответствии с требованиями технических регламентов, СНиП, СанПиН и других нормативных документов; встроенные, встроено-пристроенные и пристроенные подземные автостоянки; объекты и виды использования земельных участков для обеспечения эксплуатации объекта капитального строительства, соответствующего основному виду использования земельного участка, состав и параметры которых определены в соответствии с назначением и (или) технологией, требованиями технических регламентов, СНиП, СанПиН и других нормативных документов</p>
<p>внутриквартальная территория, дворовая территория</p>	<p>внутриквартальные проезды, пешеходные дорожки, спортивные площадки, детские игровые площадки, площадки для сбора мусора, площадки для хозяйственных целей, автостоянки, индивидуальные гаражи, площадки благоустройства и озеленения</p>
<p>внутриквартальные проезды, пешеходные дорожки, спортивные площадки, детские игровые площадки, площадки для сбора мусора, площадки для хозяйственных целей, автостоянки, индивидуальные гаражи, площадки благоустройства и озеленения</p>	
<p>территории общего пользования: площади, проспекты, улицы, переулки, проезды, тупики, набережные, скверы, парки, бульвары, территории озеленения</p>	
<p>земельные участки для временного размещения нестационарных объектов, автостоянки плоскостные</p>	

<p>объекты инженерной и транспортной инфраструктуры (или)</p>	<p>объекты и виды использования земельных участков для обеспечения эксплуатации объекта капитального строительства, соответствующего основному виду использования земельного участка, состав и параметры которых определены в соответствии с назначением и (или) технологией, требованиями технических регламентов, СНиП, СанПиН и других нормативных документов</p>
<p>земельные участки для устройства входных узлов зданий</p>	
<p>линейные объекты: линии электропередачи, линии связи (в том числе линейно-кабельные сооружения), трубопроводы, автомобильные дороги, велосипедные дорожки, железнодорожные линии, линии уличного освещения, контактные сети трамвайных и троллейбусных линий, линии метрополитена</p>	<p>объекты и виды использования земельных участков для обеспечения эксплуатации объекта капитального строительства, соответствующего основному виду использования земельного участка, состав и параметры которых определены в соответствии с назначением и (или) технологией, требованиями технических регламентов, СНиП, СанПиН и других нормативных документов</p>
<p>мемориальные комплексы, монументы, памятники и памятные знаки, фонтаны, малые архитектурные формы</p>	
<p>административные здания, здания органов государственной власти и местного самоуправления, суды, прокуратура, офисы, банки и (или) их отделения</p>	<p>гостевые автостоянки, гаражи служебного автотранспорта, здания и сооружения для размещения служб охраны и наблюдения, объекты инженерной инфраструктуры, озеленение, площадки для сбора мусора</p>
<p>гостиницы</p>	<p>объекты и виды использования земельных участков для обеспечения эксплуатации объекта капитального строительства, соответствующего основному виду использования земельного участка, состав и параметры которых определены в соответствии с назначением и (или) технологией, требованиями технических регламентов, СНиП, СанПиН и других нормативных документов</p>

<p>общеобразовательные организации, профессиональные образовательные организации, образовательные организации высшего образования, организации дополнительного образования, организации дополнительного профессионального образования</p>	<p>хозяйственные постройки, гаражи служебного транспорта, сооружения локального инженерного обеспечения, гостевые автостоянки, спортивные ядра, школьные сады, открытые площадки для занятий спортом и физкультурой, здания и сооружения для размещения служб охраны и наблюдения, площадки для сбора мусора</p>
<p>детские организации, дошкольные образовательные организации</p>	
<p>специальные и специализированные общеобразовательные организации, специальные и специализированные профессиональные образовательные организации, комплексные социальные центры</p>	
<p>учреждения здравоохранения, в том числе поликлиники, амбулаторно-поликлинические учреждения</p>	<p>объекты и виды использования земельных участков для обеспечения эксплуатации объекта капитального строительства, соответствующего основному виду использования земельного участка, состав и параметры которых определены в соответствии с назначением и (или) технологией, требованиями технических регламентов, СНиП, СанПиН и других нормативных документов</p>
<p>объекты сферы торговли (магазины), здания для объектов, обслуживающих население (объекты бытового обслуживания)</p>	<p>гостевые автостоянки, малые архитектурные формы, озеленение, проезды и проходы, площадки для сбора мусора</p>
<p>аптеки</p>	
<p>мебельные и автомобильные салоны, торгово-выставочные залы (если санитарно-защитная зона отсутствует и (или) ее границы совпадают с границами земельного участка)</p>	<p>помещения и объекты, технологически связанные с основным видом деятельности, гостевые автостоянки, сооружения локального инженерного обеспечения, площадки для сбора мусора, озеленение, малые архитектурные формы</p>

<p>объекты связи, предназначенные для непосредственного обслуживания населения (отделения связи, почтовые отделения)</p>	<p>гостевые автостоянки, малые архитектурные формы, озеленение проезды и проходы, площадки для сбора мусора</p>
<p>ветеринарные лечебницы для мелких домашних животных</p>	<p>объекты, технологически связанные эксплуатацией, гаражи для служебного транспорта, гостевые автостоянки объекты, обеспечивающие безопасности площадки для сбора мусора, малые архитектурные формы, озеленение и т.п.</p>
<p>здания и помещения для размещения подразделений органов охраны правопорядка, отделения полиции, участковые пункты полиции</p>	<p>гостевые автостоянки, гаражи для служебного транспорта, открытые площадки для занятий спортом физкультурой, площадки для сбора мусора озеленение и т.п.</p>
<p>пожарные депо (здания и помещения для размещения подразделений пожарной охраны)</p>	<p>учебно-тренировочные комплексы с спортивными площадками, закрыты гаражи-стоянки специального автотранспорта, гостевые автостоянки склады инвентаря, площадки для сбора мусора, озеленение</p>
<p>объекты связи, инженерной и (или) транспортной инфраструктуры, сооружения и устройства сетей инженерно-технического обеспечения, объекты гражданской обороны, объекты коммунального хозяйства и общего пользования (общественные туалеты, места сбора мусора и др.), зеленые насаждения, объекты пожарной охраны (гидранты, резервуары и т.п.)</p>	<p>объекты и виды использования земельных участков для обеспечения эксплуатации объекта капитального строительства соответствующего основному виду использования земельного участка, состав и параметры которых определены проектом в соответствии с техническим заданием на проектирование, назначением и (или) технологией, требованиями технических регламентов, СНиП, СанПиН и других нормативных документов</p>
<p>линейные объекты: линии электропередачи, линии связи (в том числе линейно-кабельные сооружения), трубопроводы, автомобильные дороги, велосипедные дорожки, железнодорожные линии, линии уличного освещения, контактные сети трамвайных и троллейбусных линий, линии метрополитена</p>	<p>объекты и виды использования земельных участков для обеспечения эксплуатации объекта капитального строительства соответствующего основному виду использования земельного участка, состав и параметры которых определены проектом в соответствии с техническим заданием на проектирование, назначением и (или) технологией, требованиями</p>

	технических регламентов, СНиП, СанПиН и других нормативных документов
подземные, подземно-наземные, наземные одно- и многоуровневые открытые и (или) закрытые автостоянки, в том числе: с эксплуатируемой кровлей, со встроенными и (или) пристроенными объектами автосервиса или иного нежилого назначения	проезды, проходы, сооружения локального инженерного обеспечения, встроенные и (или) пристроенные объекты автосервиса (посты ТО и ТР, диагностирования и регулировочных работ, мойки) и (или) иного нежилого назначения
здания и сооружения культовых учреждений	храм, крещальня, часовня, церковно-причтовый дом, здания хозяйственных служб, церковная лавка, воскресная школа (гимназия), гостиница, богадельня, медицинский пункт, жилые дома причта, гаражи служебного автотранспорта, гостевые автостоянки, сооружения локального инженерного обеспечения, площадки для сбора мусора и иные объекты в соответствии с требованиями нормативных документов
организация строительных работ	
зеленые насаждения	
для комплексного освоения в целях жилищного строительства (применяется при постановке земельного участка на кадастровый учет, сформированного из	объекты и виды использования земельных участков для обеспечения эксплуатации объекта капитального строительства, соответствующего основному виду
состава земель муниципального городского округа, полномочия на которые не разграничены и который формируется для цели предоставления с торгов)	объекты и виды использования земельных участков для обеспечения эксплуатации объекта капитального строительства, соответствующего основному виду использования земельного участка, состав и параметры которых определены в соответствии с назначением и (или) технологией, требованиями технических регламентов, СНиП, СанПиН и других нормативных документов
подпорная стена	

Условно разрешенные виды использования	Вспомогательные виды разрешенного использования (установленные к условно разрешенным)
индивидуальные жилые дома с приусадебными участками	<p>пристроенные кухни, пристроенные санузлы в существующих индивидуальных жилых домах (при условии выполнения требований СанПиН);</p> <p>хозяйственные постройки, постройки для занятия индивидуальной трудовой деятельностью (если в результате их эксплуатации не образуются санитарно-защитные зоны);</p> <p>гаражи индивидуального транспорта, открытые места для стоянки автомобилей;</p> <p>отдельно стоящие: бани и (или) сауны, бассейны для индивидуального пользования, надворные туалеты (при условии выполнения требований СанПиН);</p> <p>резервуары для хранения воды, скважины для забора технической воды;</p> <p>площадки для сбора мусора</p>
блокированные многоквартирные жилые дома, земельные участки для блокированных жилых домов	<p>цветники, открытые площадки для отдыха, размещения зеленых насаждений, занятий спортом, гаражи индивидуального транспорта, открытые места для стоянки автомобилей;</p> <p>отдельно стоящие: бани и (или) сауны, бассейны для индивидуального пользования, надворные туалеты (при условии выполнения требований СанПиН);</p> <p>резервуары для хранения воды, скважины для забора технической воды;</p> <p>площадки для сбора мусора</p>
предприятия розничной торговли, общественного питания, в т.ч. встроенные и пристроенные к зданиям иного назначения	<p>гостевые автостоянки, сооружения локального инженерного обеспечения, проезды, проходы, площадки для сбора мусора, озеленение, малые архитектурные формы</p>
выставочные залы, танцевальные залы, кинотеатры, культурно – досуговые центры	<p>гостевые автостоянки, сооружения локального инженерного обеспечения, встроенные, встроено-пристроенные и пристроенные подземные автостоянки, проезды, проходы к объекту, площадки для</p>

	сбора мусора, озеленение, малые архитектурные формы
крытые рынки	гостевые автостоянки, проезды, проходы к объекту, площадки для сбора мусора
мебельные и автомобильные салоны, торгово-выставочные залы	помещения и объекты, технологически связанные с основным видом деятельности, гостевые автостоянки, сооружения локального инженерного обеспечения, площадки для сбора мусора, озеленение, малые архитектурные формы
спортивно-оздоровительные комплексы	открытые физкультурно-спортивные сооружения (теннисные корты, волейбольные, баскетбольные площадки и др.), встроенные, встроено-пристроенные, пристроенные подземные автостоянки, гостевые автостоянки, проезды, проходы, малые архитектурные формы, озеленение, площадки для сбора мусора
автосервис	магазины сопутствующих товаров, автомойки, гостевые автостоянки, площадки для сбора мусора, общественные туалеты, локальные очистные сооружения, проезды, проходы
автозаправочные станции для заправки легкового транспорта бензином и дизельным топливом, автоматические блочные АЗС, автомобильные газонаполнительные компрессорные станции (АГНКС)	магазины, кафе, автомойки, площадки для сбора мусора, общественные туалеты, локальные очистные сооружения, проезды, проходы
автомойки	магазины сопутствующих товаров, автосервис, локальные очистные сооружения, гостевые автостоянки, площадки для сбора мусора, общественные туалеты
садовые и дачные дома, земельные участки для садоводства	сады, огороды; пристроенные кухни, пристроенные санузлы в существующих садовых и дачных домах (при условии выполнения требований СанПиН); хозяйственные постройки, постройки для

	<p>занятия индивидуальной трудовой деятельностью (если в результате эксплуатации не образуются санитарно-защитные зоны);</p> <p>гаражи индивидуального транспорта;</p> <p>открытые места для стоянки автомобилей;</p> <p>отдельно стоящие: бани и (или) сауны;</p> <p>бассейны для индивидуального пользования, надворные туалеты (при условии выполнения требований СанПиН);</p> <p>резервуары для хранения воды, скважины для забора технической воды;</p> <p>площадки для сбора мусора</p>
--	---

2.2. Требования к назначению, параметрам и размещению объекта капитального строительства на указанном земельном участке. Назначение объекта капитального строительства

Назначение объекта капитального строительства

№	1	Место допустимого размещения объекта капитального строительства
	(согласно чертежу градостроительного плана)	

2.2.1. Предельные (минимальные и (или) максимальные) размеры земельного участка и предельные параметры разрешенного строительства, реконструкции объекта капитального строительства, включая площадь

Номер участка	Размер (м)		Площадь (кв.м)
	Максимальный	Минимальный	
Согласно чертежу градостроительного плана			
1	69,70	23,80	1707,00

2.2.2. Предельное количество этажей или предельная высота зданий, строений, сооружений

Этажность - 9

2.2.3. Максимальный процент застройки в границах земельного участка

определяется материалами по обоснованию возможности размещения строящегося или реконструируемого объекта на земельном участке при условии обеспечения нормируемой инсоляции, аэрации, требований СНиП и СанПиН, правил и норм противопожарной безопасности. Нормируется техническими регламентами, региональными и местными нормативами градостроительного проектирования

2.2.4. Иные показатели	
Максимальная плотность	не заполняется
Максимальный коэффициент застройки	
2.3. Требования к назначению, параметрам и размещению объекта капитального строительства на указанном земельном участке	
Назначение объекта капитального строительства	
не заполняется	
3. Информация о расположенных в границах земельного участка объектах капитального строительства и объектах культурного наследия	
3.1. Объекты капитального строительства	
№	отсутствуют
	(согласно чертежу градостроительного плана)
инвентаризационный или кадастровый номер	отсутствуют
технический или кадастровый паспорт объекта подготовлен	отсутствуют
	(дата, наименование организации (органа) государственного кадастрового учета объектов недвижимости или государственного технического учета и технической инвентаризации объектов капитального строительства)
3.2. Объекты, включенные в единый государственный реестр объектов культурного наследия (памятников истории и культуры) народов Российской Федерации	
№	отсутствуют
	(согласно чертежу градостроительного плана)
	отсутствуют
	(назначение объекта культурного наследия)
отсутствуют	
(наименование органа государственной власти, принявшего решение о включении выявленного объекта культурного наследия в реестр, реквизиты этого решения)	
регистрационный номер в реестре	отсутствует
от	отсутствует
	(дата)
4. Информация о разделении земельного участка – информация отсутствует	
(наименование и реквизиты документа, определяющего возможность или невозможность разделения)	
5. Информация о технических условиях подключения (технологического присоединения) объектов капитального строительства к сетям инженерно-технического обеспечения	
Информация о технических условиях подключения объектов капитального строительства к сетям инженерно-технического обеспечения (водоснабжение и канализования, электроснабжения, теплоснабжения, телефонизации, радиификации) отсутствует.	
(наименование организации, выдавшей технические условия, реквизиты документа, содержащего в соответствии с частью 7 статьи 48 Градостроительного кодекса Российской Федерации информацию о технических условиях подключения (технологического присоединения) объектов капитального строительства к сетям инженерно-технического обеспечения)	

6. Информация о наличии границ зоны планируемого размещения объектов капитального строительства для государственных или муниципальных нужд

информация отсутствует

7. Иная информация:

1. Требования к разрешенному использованию земельного участка, назначению, параметрам и размещению объекта капитального строительства на земельном участке установлены постановлением Администрации города Ростова-на-Дону от 04.05.2016 № 491 «Об утверждении документации по планировке территории (проект планировки территории и проект межевания территории) бывшего аэродрома ДОСААФ (корректировка) (участок № XLII) –многоквартирный жилой дом.

2. Земельный участок расположен в границах приаэродромных территорий гражданского аэропорта «Город Ростов-на-Дону», аэродромов «Ростов-Северный», «Ростов-Центральный» и «Роствертол, г. Батайск» - см. Воздушный кодекс РФ, постановление Правительства РФ от 11.03.2010 № 138 «Об утверждении Федеральных правил использования воздушного пространства Российской Федерации».

3. В соответствии с решением Ростовской-на-Дону городской Думы от 26.04.2011 № 87 (ред. от 03.03.2016) «О принятии «Правил землепользования и застройки города Ростова-на-Дону» в новой редакции» установлены границы территорий размещения производственных, коммунальных и иных объектов.

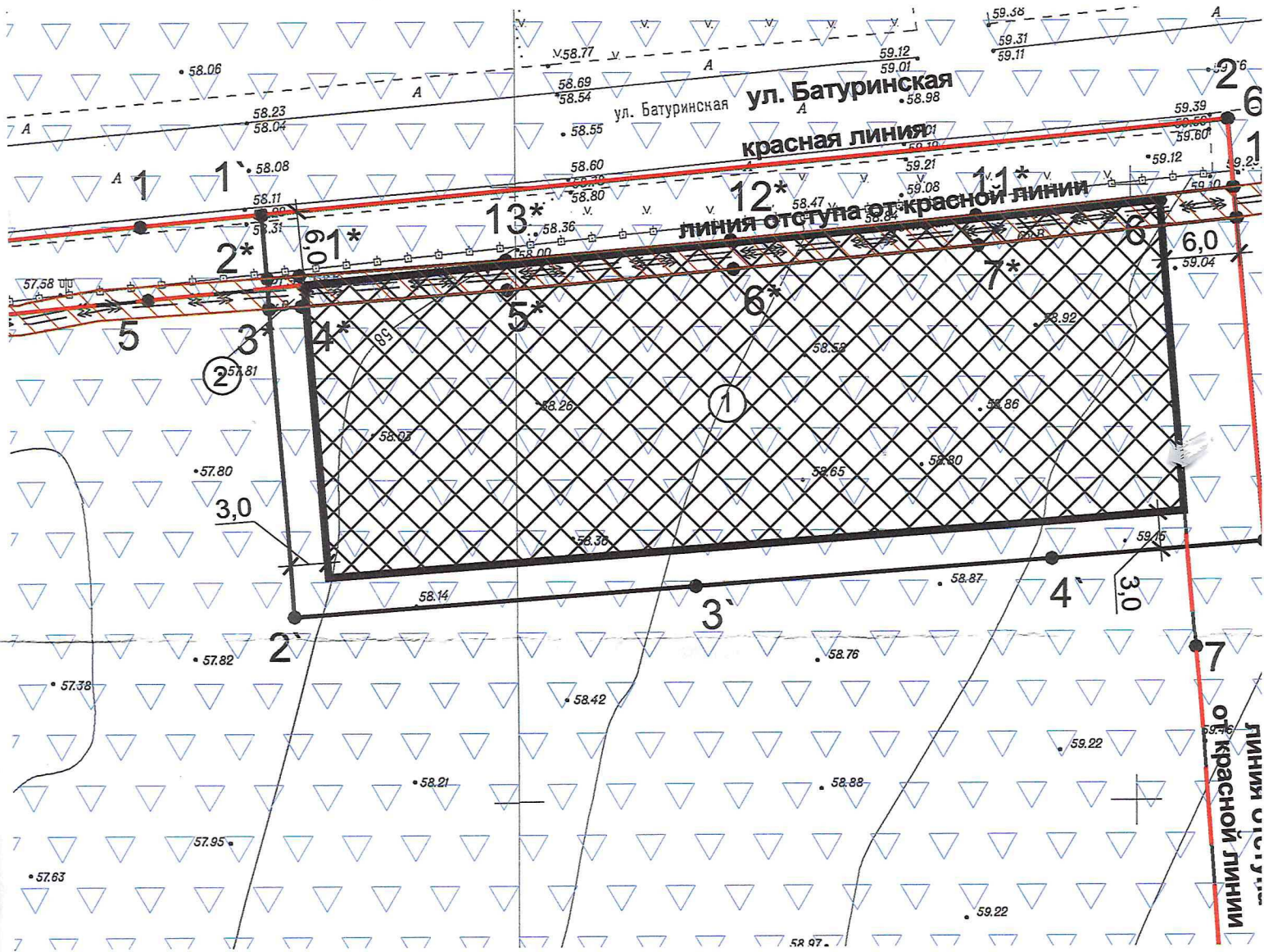
При проектировании следует учитывать, что в соответствии с требованиями СанПиН 2.2.1/2.1.1.1200-03 от объектов являющихся источниками воздействия на среду обитания и здоровье человека, собственниками объектов не установлены санитарно-защитные зоны от указанных границ территорий.

**Начальник отдела
рассмотрения документации
по планировке территории**



С.В. Соловьев

Чертеж градостроительного плана земельного участка



Лог координат
онных точек границ
льного участка

М	Y_м
847,86	27979,46
815,24	27981,92
817,67	28014,40
819,83	28043,28
821,12	28060,47
855,32	28057,92

Каталог координат
характерных точек
красной линии

N_ПП	X_м	Y_м
1	31846,93	27969,67
2	31855,33	28057,90
3	31821,12	28060,46
4	31813,04	28061,07

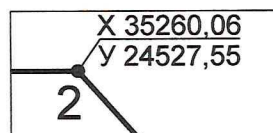
Каталог координат
характерных точек
линии отступа
от красной линии

N_ПП	X_м	Y_м
5	31840,99	27970,26
6	31848,77	28052,37
7	31812,53	28054,92

Условные обозначения

Лог координат
арактерных
границ охранный
ны объекта
етового хозяйства
(44.2.126) поз.2

М	Y_м
1842 91	27982 43

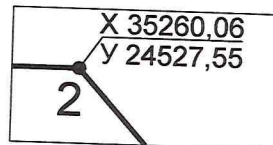


Границы земельного участка
с координатами характерных точек

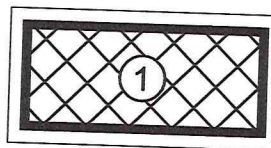
(61.44.2.126) поз.2

7 31812,53 28054,92

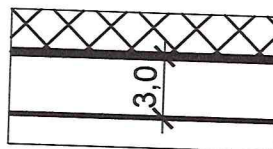
N_ПП	X_м	Y_м
1*	31842,91	27982,43
2*	31842,74	27979,85
3*	31840,24	27980,04
4*	31840,42	27982,61
5*	31841,72	27999,24
6*	31843,35	28017,58
7*	31845,22	28037,43
3*	31847,29	28058,51
3*	31849,78	28058,33
10*	31849,78	28058,29
1*	31847,62	28037,29
2*	31845,70	28017,37
3*	31844,10	27999,18



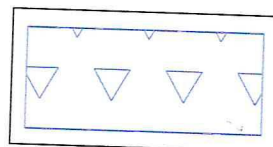
Границы земельного участка с координатами характерных т



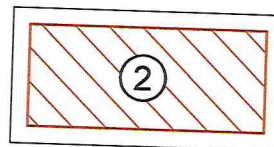
Места допустимого размещени: объекта капитального строител



Минимальные отступы от грани земельного участка

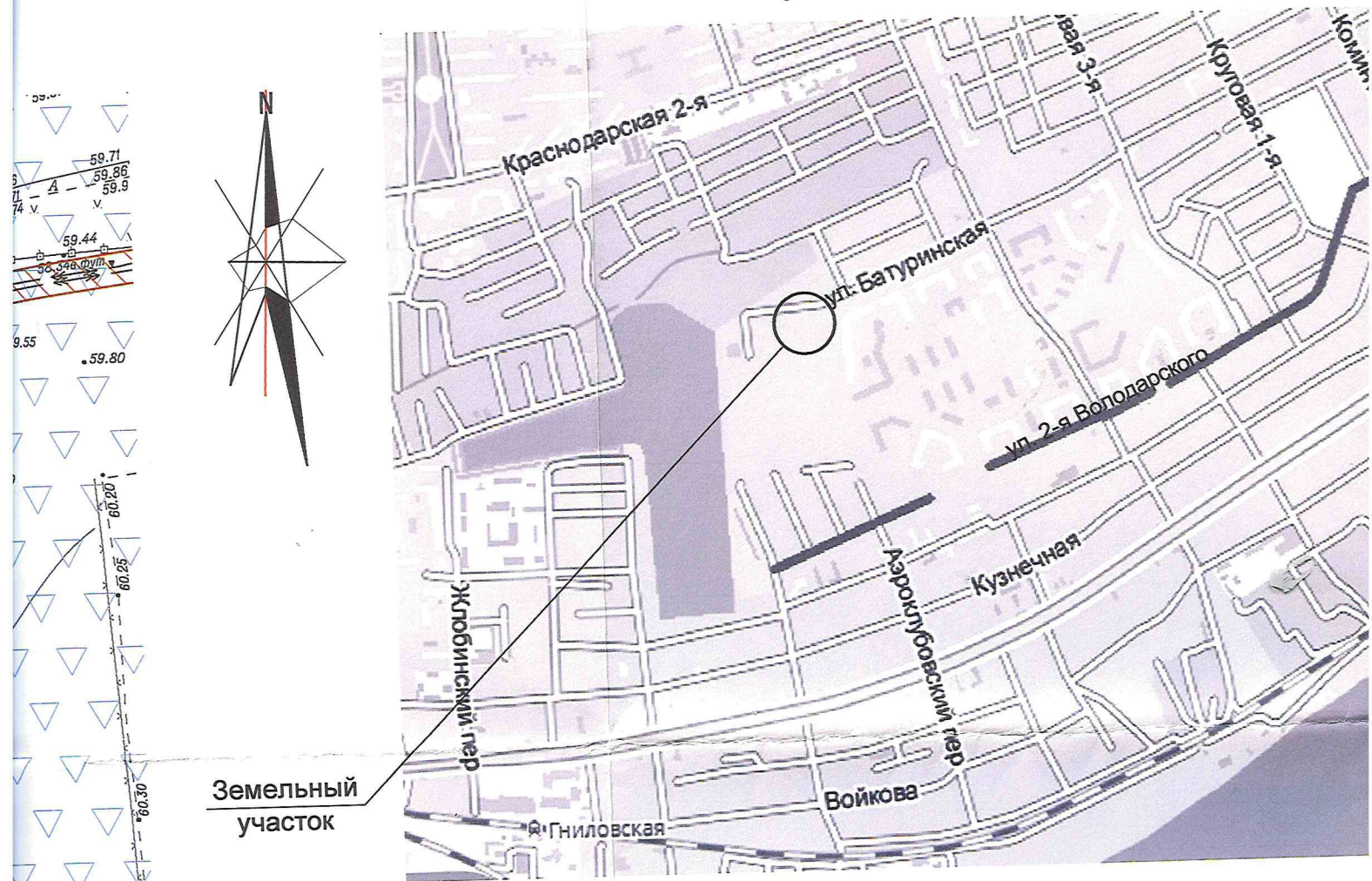


Третий пояс зоны санитарной ох питьевого водоснабжения



Охранная зона объекта электрос РП 28 КЛ 6кВ до РП 69Л-2809, Л-

Ситуационный план



Экспликация мест допустимого размещения объектов капитального строительства, существующих объектов капитального строительства и объектов незавершенного строительства

Номер на плане	Наименование	Размеры участка		Площадь, кв.м	Примечания
		max, м	min, м		
	Площадь земельного участка			2641,00	
1	Место допустимого размещения объекта капитального строительства	69,70	23,80	1707,00	В соотв. с до планировке территории, постанов Административной комиссии от 04.05
2	Охранная зона объекта электросетевого хозяйства РП 28 КЛ 6кВ до РП 69Л-2809,Л-2810 ВНС "Южная" (61.44.2.126)			190,00	

1. Чертеж градостроительного плана земельного участка разработан на топографическом плане, имеющемся в информационной системе обеспечения градостроительной деятельности Департамента.

2. Чертеж градостроительного плана земельного участка разработан Департаментом архитектуры и градостроительства г. Ростова-на-Дону в августе 2016 года.

Утверждаю:

Главный архитектор города -
директор Департамента

Ю .Я.Двор

Настоящий чертеж является обязательным приложением к градостроительному плану земельного участка от 23.08.2016 № 0000000000-082016120876



ов

						Департамент архитектуры и градостроительства г.Ростова-на-Дону		
						Зона многофункциональной общественно -жилищного назначения второго типа ОЖ-2/2/01		
Изм.	Кол.уч.	Лист	Листок	Подпись	Дата			
						Земельный участок по адресу: г. Ростов-на-Дону, Железнодорожный р-н, Вертолетное поле (бывший аэродром ДОСААФ), уч. XII (КН 61:44:0000000:169059)	Стадия	Лист
						Чертеж градостроительного плана земельного участка М1:500	Отдел рас- смотрения докумен- тов в сфере градостроительного планирования	

ства
кная" (61.44.2.126)

Формат А510х421