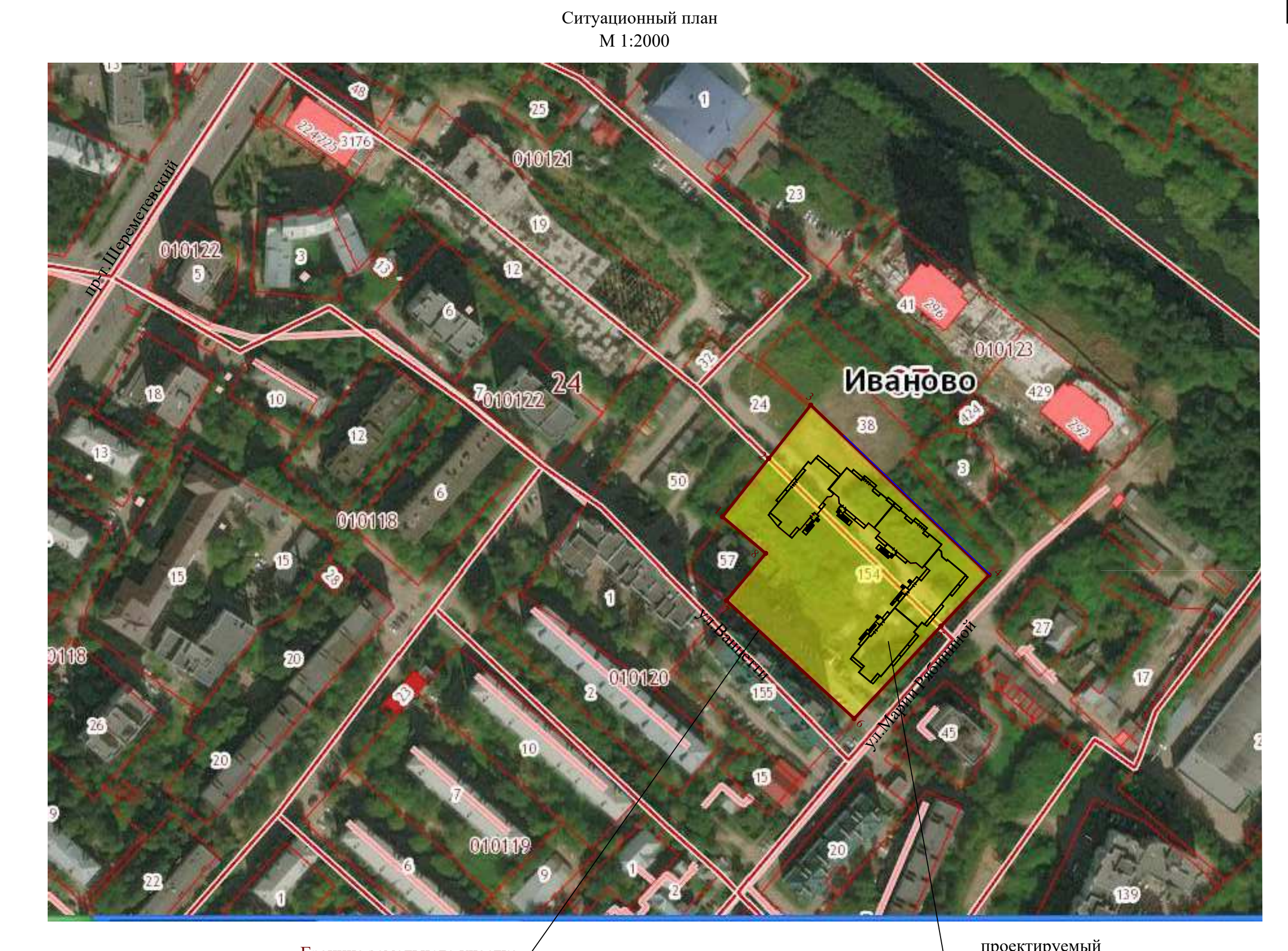
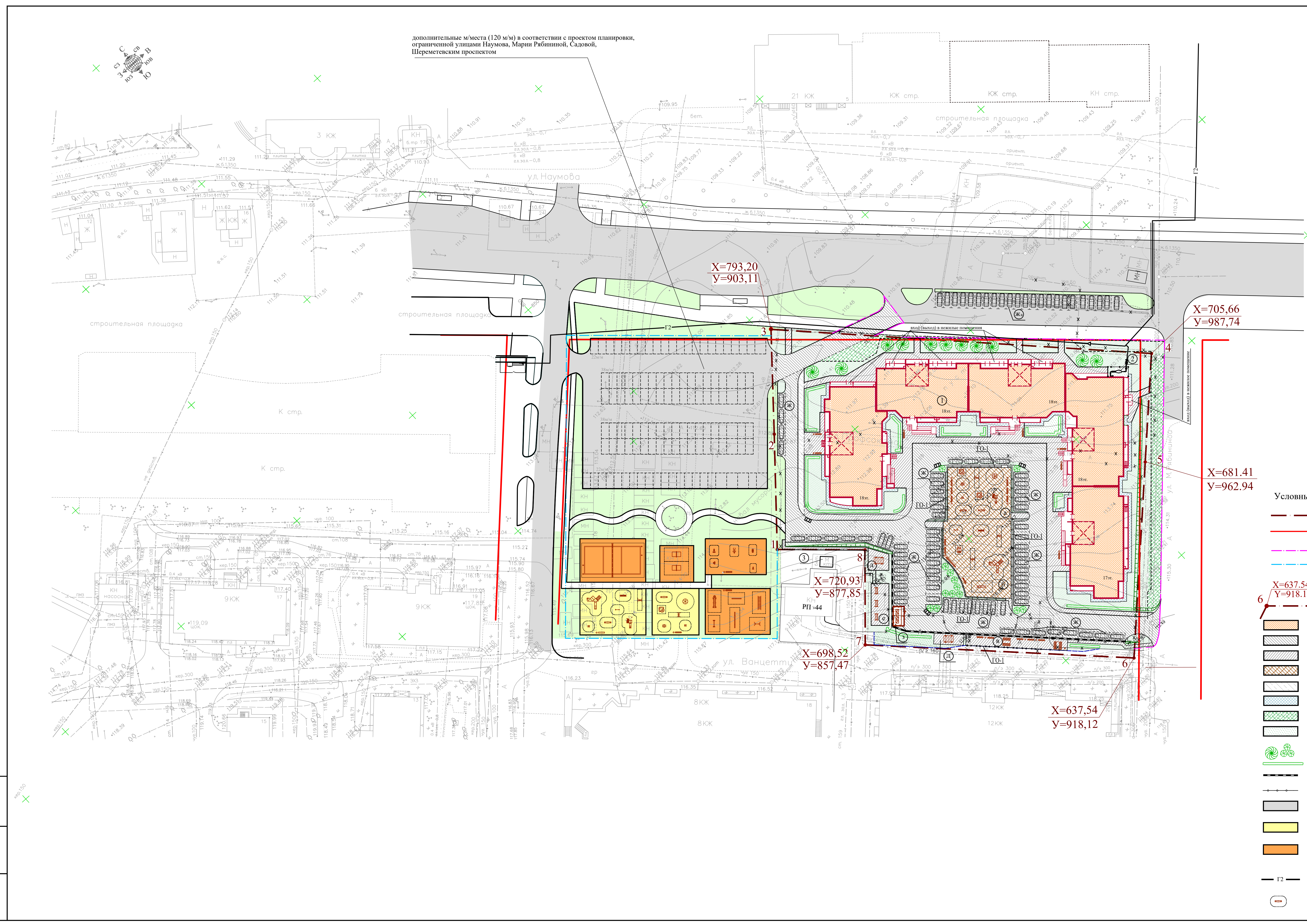


дополнительные места (120 м²) в соответствии с проектом планировки, ограниченной улицами Наумова, Марии Рабинович, Садовой, Шереметевским проспектом



- Условные обозначения:**
- граница земельного участка КМ 37:24-000000:154
 - красная линия согласно ПЗУ RU 37302000-000000000001164
 - граница благоустройства прилегающей территории
 - граница благоустройства прилегающей территории в соответствии с проектом планировки
- 6 - номер точки поворота граница земельного участка
 - проектируемый жилой дом
 - проектируемое асфальтобетонное покрытие (проходы с бортом)
 - проектируемое асфальтобетонное покрытие (трогуар)
 - проектируемое песчаное покрытие площадок для игр детей
 - проектируемое асфальтобетонное покрытие (трогуар с учетом заезда пожарной машины)
 - отмостка
 - проектируемое покрытие (с учетом заезда спецмашины) из георешетки
 - проектируемый газон
 - проектируемые лиственные деревья и кустарники
 - проектируемая подпорная стена
 - проектируемое ограждение детской площадки
 - асфальтовые дороги, проезды, в соответствии с проектом планировки
 - детские площадки в соответствии с проектом планировки
 - спортивные площадки в соответствии с проектом планировки
 - Г2 - сеть газопровода, проектируемая ООО "Стройпроект Иваново-Волгоград"
 - МАФи с зоной безопасности

Экспликация зданий и сооружений

N по ген плану	Наименование	Площадь, м ²	Примечание
1	Многоквартирный жилой дом со встроенно-пристроенными помещениями общественного назначения	3245.62	проектируемый
а	Площадка для игр детей дошкольного возраста	332	проектируемая
б	Площадка для игр детей младшего школьного возраста	482	проектируемая
в	Площадка для отдыха взрослого населения	117	проектируемая
л	Площадка для сушки белья	74	проектируемая
с	Площадка для чистки дом. вещей	76	проектируемая
ж	Гостевая стоянка на придомовой территории 69 м ² /мест		проектируемая
жс	Гостевая стоянка для офисной части 16 м ² /мест		проектируемая
з	Хоз. площадка для мусороконтейнеров	22	проектируемая
2	ГРПШ		проектируемый
3	ДГУ		существующая

Общие указания.

1. Схема планировочной организации земельного участка разработана на основе топографической съемки, выполненной ООО "НПЦ ЭВЕРЕСТ" в 2017г.
2. Площадь земельного участка (КМ 37:24-000000:154) - 10734м².
3. Схема ПЗУ выполнена в соответствии с ПЗУ № 415730000-0000000001164, утвержденным проектом управления архитектуры и градостроительства администрации города Иваново от 07.06.2010 №874. Чрезвычай ПЗУ разработан ООО "Генератор".
4. Застройка участка должна производиться в соответствии с федеральным законом №123-ФЗ от 12.07.2016 и Нормативными градостроительными проектами Ивановской области, утвержденными Постановлением Правительства Ивановской области № 313-П от 06.11.2009.
5. Площадь застройки - 30,2%.
6. Процент озеленения - 22,14%.
7. Технические условия (в границах участка жилого дома) определены согласно п. 2.2.30 табл. 9 Нормативов градостроительного проектирования Ивановской области от расчета 0,5 км. на 1 человека и составляют 09м² (по расходу).
8. Технические условия (в границах участка жилого дома) определены согласно п. 2.2.30 табл. 9 Нормативов градостроительного проектирования Ивановской области от расчета 0,5 км. на 1 человека и составляют 5,32с.5).
9. Гостевые стоянки для въездных объектов обслуживания определены согласно п. 5.5.10 табл.5.5. Местные нормативы градостроительного проектирования города Иваново №215 от 29.06.2016г. на расчете 24 машино-мест/га или на 100 работников и составляют 16 машино-мест (по 16 машино-мест - 67 работников). Для жилого дома проектом предусмотрено 92 м²/мест; 69 машино-мест — в границах земельного участка, 23 машино-мест — вдоль перспективной дороги по ул. Профсоюзная.

18-09/17-00-ПЗУ

ООО "Садовский дом" г. Иваново
Выполнен работ по объекту: планировка территории "Многоквартирный жилой дом с встроенно-пристроенными помещениями общественного назначения" в границах территории, ограниченной улицами Наумова, Марии Рабинович, Садовой, Шереметевским проспектом.

№ п/п	Вид	Дата	№ документа	Исполнитель	Проверенный	Дата	Статус	Листы
1	Реконструкция	18.09.2018	18-09/17-00-ПЗУ	И.И.И.	И.И.И.	18.09.2018	И	2
2	Разработка	18.09.2018	18-09/17-00-ПЗУ	И.И.И.	И.И.И.	18.09.2018	И	2

Схема планировочной организации земельного участка. М 1:500
ООО "Ивановоград"

И.И.И. И.И.И.