

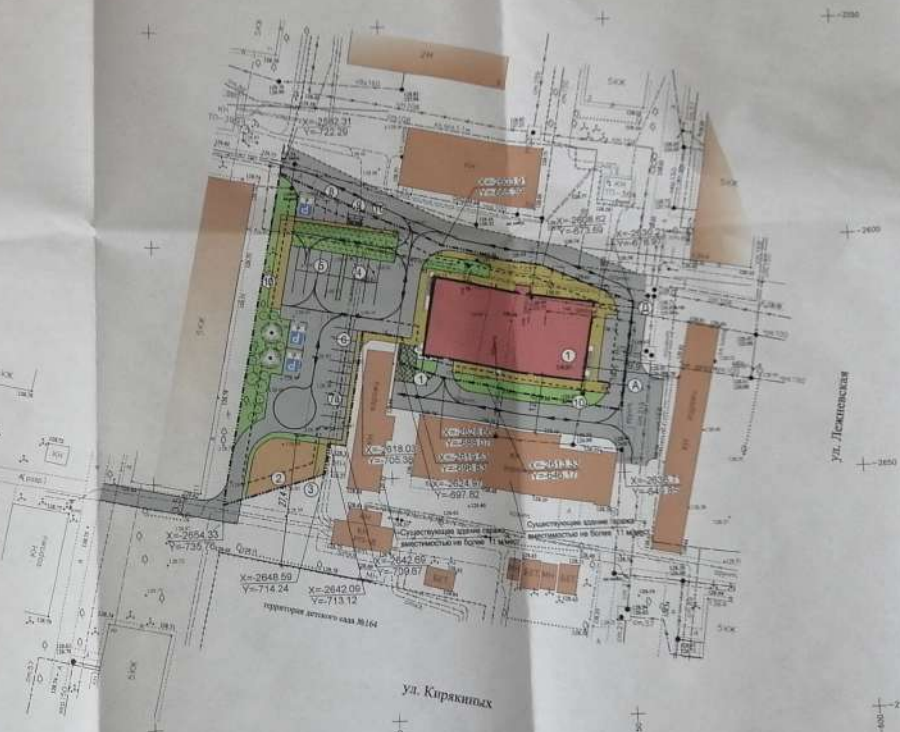


Нормируемые элементы благоустройства согласно ПЗЗ г. Иваново

Наименование	По расчету	По факту
Общая площадь квартал, м <sup>2</sup>	5448,19	5448,19
Число жителей чел	182	182
Площадь для игр детей 1, м <sup>2</sup> на расчете 0,7 м <sup>2</sup> /чел	127,4	133,0
Площадь для отдыха взрослого населения, м <sup>2</sup> (0,1 м <sup>2</sup> /чел)	18,2	18,2**
Государственные автостоянки, м <sup>2</sup> - из расчета 0,8 м <sup>2</sup> /чел	145,6	145,6
Государственные автостоянки, м.мест -13,25 м <sup>2</sup> на 1 км	11	11
Стоянки пост. хранения легковых автомобилей*** м <sup>2</sup>	18	18
Автозаправки пост. хранения, в радиусе 800 м, м.мест	1	-
Спортивные площадки**** м <sup>2</sup>	364,0	364,0
Площадки для отдыха музортон конт., м <sup>2</sup> - 0,03 м <sup>2</sup> /чел	4,0	4,0
Количество крыльцов	2	2
Кладовые площадки	54,6	54,6

Расчет по СП 42.13330.2012 Градостроительство. Планировка и застройка городских и сельских поселений (300 м<sup>2</sup> жил).  
 \* м<sup>2</sup> на 300 м<sup>2</sup> общ. пл. квартал  
 \*\* фактические площадки размещены на крыше жилого дома  
 \*\*\* фактические площадки размещены на крыше жилого дома

- Условные обозначения
- Граница земельных участков
  - Линия регулирования застройки
  - Координаты точек поворота границ участка
  - Проектируемый многоквартирный жилой дом
  - Существующие здания, сооружения
  - Проезд
  - Покрытие детской площадки
  - Тротуар, отмостка
  - Газон/газонная решетка
  - Щебеночное покрытие (проезд для пок. техники)
  - Направление движения транспортных средств



Ведомость жилых и общественных зданий и сооружений

Помещение по плану	Наименование и обозначение	Этажность	Количество		Площадь, м <sup>2</sup>		Строительный объем, м <sup>3</sup>		
			Здание (этаж)		Общая		Объем		
			Здание	Этаж	Здание	Этаж	Здание	Этаж	
1	Многоквартирный жилой дом	5/4	1		677,6	677,6		28586,7	28586,7
Площадки									
2	Площадка для игр детей					133,0			
3	Площадка для отдыха взрослого населения								
4	Стоянка пост. хранения легковых автомобилей на 6 мест								
5	Стоянка пост. хранения легковых автомобилей на 6 мест								
6	Стоянка пост. хранения легковых автомобилей на 6 мест								
7а	Гостевая автостоянка на 7 мест								
7б	Гостевая автостоянка на 7 мест								
8	Гостевая автостоянка для парковочной общественной территории на 2 места								
9	Площадка для музортонконтэйнера								
10	Хозяйственная площадка (площадка для ошук белья)								

Технико-экономические показатели земельного участка

№	Наименование	Величина показателя
1	Общая площадь земельного участка, м <sup>2</sup>	3043,0
2	Площадь застройки, м <sup>2</sup>	677,6
3	Площадь твердых покрытий, м <sup>2</sup> , в т.ч.:	1264,0
	- проезд, площадки	487,8
	- тротуар, площадка	133,0
	- площадки для игр детей	6,0
	- отмостка	16,0
	- щебеночное покрытие	465,4
4	Площадь озеленения, м <sup>2</sup>	22
5	Процент застройки, %	22
6	Процент озеленения, %	15

05.18-СПОЗУ  
 Многоквартирный жилой дом по улице Воронина с размещением детских площадок на первом этаже  
 г. Иваново, ул. Воронина, в районе д. 5-а и д. 5-б  
 Стадия: Лист: 2  
 Служба планировочной организации земельного участка М. 1:500  
 ООО "ПРОЕКТ ПЛЮС"