

ООО «Проект СПиЧ»
197022, г. Санкт-Петербург, пр. Медиков, д. 5, лит. «В», пом. 7Н

СРО №1105-2017-7813227829-П-3
выдано «Гильдия Архитекторов и инженеров»
9 июня 2017

Заказчик: АО «Тушино 2018»

«Многоквартирный жилой дом, именуемый «Корпус 5» со встроенно-пристроенными нежилыми помещениями и подземной автостоянкой, являющийся частью жилого комплекса, входящего в состав Многофункционального комплекса спортивной направленности с соответствующей инфраструктурой»
по адресу: Волоколамское шоссе, вл. 67, район Покровское-Стрешнево, Северо-Западный административный округ города Москвы

ПРОЕКТНАЯ ДОКУМЕНТАЦИЯ

Раздел 2. «Схема планировочной организации земельного участка»

«Схема планировочной организации земельного участка»

16/053/1-П-ПЗУ

Том 2

2017

**ООО «Проект СПиЧ»
СРО №1105-2017-7813227829-П-3**

Заказчик: АО «Тушино 2018»

**«Многоквартирный жилой дом, именуемый «Корпус 5» со встроенно-пристроенными нежилыми помещениями и подземной автостоянкой, являющийся частью жилого комплекса, входящего в состав Многофункционального комплекса спортивной направленности с соответствующей инфраструктурой»
по адресу: Волоколамское шоссе, вл. 67, район Покровское-Стрешнево, Северо-Западный административный округ города Москвы**

ПРОЕКТНАЯ ДОКУМЕНТАЦИЯ

Раздел 2. «Схема планировочной организации земельного участка»

«Схема планировочной организации земельного участка»

16/053/1-П-ПЗУ

Том 2

Генеральный директор

А.В. Павлов

Руководитель мастерской №2

И.В. Членов

Главный архитектор проекта

А.А. Каргин

Главный инженер проекта

Н.В.Суркова



2017



ГИЛЬДИЯ АРХИТЕКТОРОВ И ИНЖЕНЕРОВ

Саморегулируемая организация, основанная на членстве лиц, осуществляющих подготовку проектной документации

Ассоциация

«ГИЛЬДИЯ АРХИТЕКТОРОВ И ИНЖЕНЕРОВ»

123100, г. Москва, Шмитовский проезд, д. 3, стр. 1, www.garhi.ru

№ СРО-П-003-18052009

СВИДЕТЕЛЬСТВО

о допуске к определенному виду или видам работ, которые оказывают влияние на безопасность объектов капитального строительства

9 июня 2017 г.

№ 1105-2017-7813227829-П-3

г. Москва

Выдано члену саморегулируемой организации

Общество с ограниченной ответственностью «Проект СПиЧ»

ОГРН 1157847268358

ИНН 7813227829

197022, г. Санкт-Петербург, проспект Медиков, д. 5, лит. В, помещ. 7Н

Основание выдачи свидетельства

Решение Совета Ассоциации ГАРХИ, протокол № 174 от 8 июня 2017 г.

Настоящим свидетельством подтверждается право на выполнение указанных в приложении к настоящему свидетельству работ, которые оказывают влияние на безопасность объектов капитального строительства.

Начало действия с 9 июня 2017 г.

Свидетельство без приложения недействительно.

Свидетельство выдано без ограничения срока и территории его действия в пределах Российской Федерации.

Председатель Совета Ассоциации ГАРХИ

Д. В. Александров

Исполнительный директор Ассоциации ГАРХИ

Л. Пастернак



ПРИЛОЖЕНИЕ К СВИДЕТЕЛЬСТВУ
о допуске к определенному виду или видам работ,
которые оказывают влияние на безопасность
объектов капитального строительства
от 9 июня 2017 г. № 1105-2017-7813227829-П-3

ПЕРЕЧЕНЬ

видов работ, которые оказывают влияние на безопасность объектов капитального строительства (кроме особо опасных и технически сложных объектов, объектов использования атомной энергии), свидетельство о допуске к которым имеет член Ассоциации «Гильдия архитекторов и инженеров»

Общество с ограниченной ответственностью «Проект СПиЧ»

№	Наименование видов работ по проектированию зданий и сооружений I, II и III уровней ответственности
1.	Работы по подготовке схемы планировочной организации земельного участка
1.1.	Работы по подготовке генерального плана земельного участка
1.2.	Работы по подготовке схемы планировочной организации трассы линейного объекта
1.3.	Работы по подготовке схемы планировочной организации полосы отвода линейного сооружения
2.	Работы по подготовке архитектурных решений
3.	Работы по подготовке конструктивных решений
6.	Работы по подготовке технологических решений
6.1.	Работы по подготовке технологических решений жилых зданий и их комплексов
6.2.	Работы по подготовке технологических решений общественных зданий и сооружений и их комплексов
8.	Работы по подготовке проектов организации строительства, сносу и демонтажу зданий и сооружений, продлению срока эксплуатации и консервации
9.	Работы по подготовке проектов мероприятий по охране окружающей среды
10.	Работы по подготовке проектов мероприятий по обеспечению пожарной безопасности
11.	Работы по подготовке проектов мероприятий по обеспечению доступа маломобильных групп населения
13.	Работы по организации подготовки проектной документации привлекаемым застройщиком или заказчиком на основании договора юридическим лицом или индивидуальным предпринимателем (генеральным проектировщиком)

Общество с ограниченной ответственностью «Проект СПиЧ»

вправе выполнять подготовку проектной документации, стоимость которой по договору подряда на подготовку проектной документации не превышает 300 000 000 (триста миллионов) рублей.

- * Повышенный уровень ответственности – особо опасные и технически сложные объекты капитального строительства, предусмотренные ст. 48.1 Градостроительного кодекса РФ
- * I уровень ответственности – уникальные объекты капитального строительства в соответствии со ст. 48.1 Градостроительного кодекса РФ
- * II уровень ответственности – объекты капитального строительства, не являющиеся особо опасными, технически сложными и уникальными, требующие прохождения государственной экспертизы в соответствии с Градостроительным кодексом РФ
- * III уровень ответственности – объекты капитального строительства, не требующие прохождения государственной экспертизы в соответствии с Градостроительным кодексом РФ

Председатель Совета Ассоциации ГАРХИ

Д. В. Александров

Исполнительный директор Ассоциации ГАРХИ

Г. Л. Пастернак



Содержание

Обозначение	Наименование	Примечание
16/053/1-П-ПЗ-С	Содержание раздела	4
16/053/1-П-СП	Состав проекта	5
16/053/1-П-ПЗ	Справка главного инженера проекта	6
16/053/1-П-ПЗУ-ПЗ	Пояснительная записка	
	Существующее положение	
	1. Характеристики земельного участка.	7
	2. Границы санитарно-защитных зон.	7
	3. Инженерная подготовка территории.	8
	4. Планировочная организация земельного участка.	8
	5. Техничко-экономические показатели земельного участка.	8
	6. Схема транспортных коммуникаций.	9
	7. Организация рельефа.	10
	8. Благоустройство и озеленение территории.	11
	9. Нормативные и технические документы, используемые при подготовке проектной документации.	13
	Графический материал	
16/053/1-П-ПЗУ Лист 1	Ситуационный план. М 1:2000	14
16/053/1-П-ПЗУ Лист 2	Генеральный план. М 1:500	15
16/053/1-П-ПЗУ Лист 3	План организации рельефа. М 1:500	16
16/053/1-П-ПЗУ Лист 4	План земляных масс. М 1:500	17
16/053/1-П-ПЗУ Лист 5	План благоустройства и озеленения. М 1:500	18
ООО «Прогресс-Строй»	Сводный план инженерных сетей. М 1:500	19


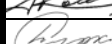
Согласовано

Взам. инв. №

Подпись и дата

Инв. № подл.

Шифр: 16/053/1-П-ПЗ-С

Изм.	Кол.	Лист	№ док.	Подпись	Дата
Выполнил		Шумал			12.2017
РГИ ГП		Каминская			
ГИП ГП		Борисов			
ГАП		Каргин			
ГИП		Суркова			

Содержание

Стадия	Лист	Листов
П	1	1
ООО «Проект СПиЧ»		

СПРАВКА ГЛАВНОГО ИНЖЕНЕРА ПРОЕКТА

Настоящий проект «Многоквартирный жилой дом, именуемый «Корпус 3» со встроенно-пристроенными нежилыми помещениями и подземной автостоянкой, являющийся частью жилого комплекса, входящего в состав Многофункционального комплекса спортивной направленности с соответствующей инфраструктурой» (далее по тексту «Корпус 3») по адресу: Волоколамское шоссе, вл.67, район Покровское - Стрешнево, Северо-Западный административный округ города Москвы, соответствует требованиям экологических, санитарно-гигиенических, противопожарных и других норм, действующих на территории Российской Федерации, и обеспечивает безопасную для жизни и здоровья людей эксплуатацию объекта, при соблюдении мероприятий, предусмотренных проектом.

Главный инженер проекта



Н.В. Суркова

Инв. № подл.	Подпись и дата	Взам. инв. №					16/053/1-П-ПЗ	Лист
			Изм.	Кол.	Лист	Недок		

Пояснительная записка

1. Характеристики земельного участка

Территория строительства Многофункционального комплекса спортивной направленности с соответствующей инфраструктурой площадью 124,6953 га (ГПЗУ № RU 77-179000-019345) расположена по адресу: г. Москва, внутригородское муниципальное образование Покровское-Стрешнево, Волоколамское шоссе, вл. 67.

Площадь участка проектирования составляет 1,8357 га (входит в состав участка №2 по ГПЗУ) и ограничена:

- с северо-востока – красными линиями улично-дорожной сети (проектируемым проездом №7);
- с юго-запада – территориями перспективной застройки под размещение общеобразовательной школы;
- с северо-запада - красными линиями улично-дорожной сети (проектируемым проездом №1895 (пр.пр1895));
- с юго-востока - красными линиями улично-дорожной сети (проектируемым проездом №1 (пр.пр. 1063)).

Ранее на участке проектирования располагалось Тушинское аэрополе. Существующая застройка на участке отсутствует. Инженерных сетей, проходящих по участку, нет.

Объектов, включенных в Единый государственный реестр объектов культурного наследия (памятников истории и культуры) народов РФ, не имеется.

На участке отсутствуют древесно-кустарниковые насаждения.

Земельный участок имеет техническую зону без права капитальной застройки.

Рельеф участка имеет слабовыраженный уклон с севера на юг.

Местоположение территории приведены на чертеже "Ситуационный план М 1:2000" 16/053/1-П-ПЗУ лист 1.

2. Границы санитарно-защитных зон

До участка проектирования обеспечиваются нормативные расстояния от объектов, для которых устанавливаются санитарно-защитные зоны.

Согласовано

Взам. инв. №

Подпись и дата

Инв. № подл.

16/053/1-П-ПЗУ-ПЗ

Изм.	Кол.	Лист	№ док.	Подпись	Дата	Стадия	Лист	Листов
						П		
Выполнил		Шумал		<i>[Подпись]</i>	02.2018			
РГИ	ГП	Каминская		<i>[Подпись]</i>				
ГИП	ГП	Борисов		<i>[Подпись]</i>				
ГАП		Каргин		<i>[Подпись]</i>				
ГИП		Суркова		<i>[Подпись]</i>				
Пояснительная записка						ООО «Проект СПиЧ»		

Экспликация зданий и сооружений

N п/п	Наименование	Примечание
1	Многоквартирный жилой дом с нежилыми помещениями и подземной автостоянкой (Корпус 3, Блок А, Б, В, Г)	полож. закл. МГЭ №2026-17/МГЭ/11415-1/4 Per№77-1-1-1825-17
2	Многоквартирный жилой дом с нежилыми помещениями и подземной автостоянкой (Корпус 4, Башня А, Б, В)	полож. закл. МГЭ №2027-17/МГЭ/11418-1/4 Per№77-1-1-3-1867-17
3	Многоквартирный жилой дом с нежилыми помещениями и подземной автостоянкой (Корпус 5)	проектируемый
3.1	Многоквартирный жилой дом. (Блок А)	проектируемый
3.2	Многоквартирный жилой дом. (Блок Б)	проектируемый
4	Многоквартирный жилой дом с нежилыми помещениями и подземной автостоянкой (Корпус 6, Башня А, Б, В)	полож. закл. МГЭ №2072-17/МГЭ/11419-1/4 Per№77-1-1-3-1866-17
5	Территория детского дошкольного учреждения	перспективная застройка
6	Территория общеобразовательной школы	перспективная застройка
7	Многоэтажный жилой дом	перспективная застройка
8	Детское дошкольное учреждение	перспективная застройка
9	Торгово-развлекательный комплекс	перспективная застройка
10	Станция метро "Спартак"	существующая
11	Объекты спортивного назначения	перспективная застройка
12	Многоэтажный жилой дом	существующий
ТП	Трансформаторная подстанция (встроенная)	проектируемая

ЛИНИИ ГРАДОСТРОИТЕЛЬНОГО РЕГУЛИРОВАНИЯ НАНЕСЕНЫ ПО СОСТОЯНИЮ НА 20.02.2017 Г.

Без печати ГУП "Мосгоргеоэст" недействителен Использование другими организациями не допускается		СИТУАЦИОННЫЙ ПЛАН		МОСККОМАРХИТЕКТУРА © ГУП "Мосгоргеоэст"	
Полевые работы		Заказ № Э/1320-16	от 16.11.16		
Намерал. работы	Арисова Н.А.	Заказчик: АО "Тушино 2018"			
Подзем. работы		Наименование объекта:			
Норрент. топогр.	Грозман Д.С.	Адрес объекта: г. Москва, СЗАО, Волоколамское шоссе, вл. 67 (участок 1)			
Норрент. подз.		Номенклатура: D-XVI-5, D-XVII-5, D-XVIII-5			
ЛГР (Нр. лин.)		Лист	Листов	Масштаб	
Дубликат кр.отм.		1	1	1:2000	
Дата выпуска заказа: 07.12.2016 г.					
Без печати ГУП "Мосгоргеоэст" недействителен Использование другими организациями не допускается		СИТУАЦИОННЫЙ ПЛАН		МОСККОМАРХИТЕКТУРА © ГУП "Мосгоргеоэст"	
Полевые работы		Заказ № Э/1320Б-16	от 16.11.16		
Намерал. работы	Арисова Н.А.	Заказчик: АО "Тушино 2018"			
Подзем. работы		Наименование объекта:			
Норрент. топогр.	Грозман Д.С.	Адрес объекта: г. Москва, СЗАО, Волоколамское шоссе, вл. 67			
Норрент. подз.		Номенклатура: D-XVI-4, D-XVI-5, D-XVII-4, D-XVII-5, D-XVIII-4, D-VIII-5			
ЛГР (Нр. лин.)		Лист	Листов	Масштаб	
Дубликат кр.отм.		1	1	1:2000	
Дата выпуска заказа: 07.12.2016 г.					

Заказчик: АО «Тушино 2018»

16/053/1-П-ПЗУ

Многофункциональный комплекс спортивной направленности с соответствующей инфраструктурой, по адресу: Волоколамское шоссе, вл. 67, район Покровское-Стрешнево, СЗАО г. Москвы

Изм.	Коллич	Лист N док.	Подпись	Дата	Многоквартирный жилой дом, именуемый "Корпус 5", со встроенно-пристроенными нежилыми помещениями и подземной автостоянкой	Стадия	Лист	Листов
Разработал		Шумал А.	<i>Шумал А.</i>	02.2018	Многоквартирный жилой дом, именуемый "Корпус 5", со встроенно-пристроенными нежилыми помещениями и подземной автостоянкой	П	1	
РГИ ГП		Каминская Е.	<i>Каминская Е.</i>					
ГИП ГП		Борисов И.	<i>Борисов И.</i>					
ГАП		Каргин А.	<i>Каргин А.</i>					
ГИП		Суркова Н.	<i>Суркова Н.</i>		Ситуационный план М 1:2000	ООО "Проект СПиЧ"		

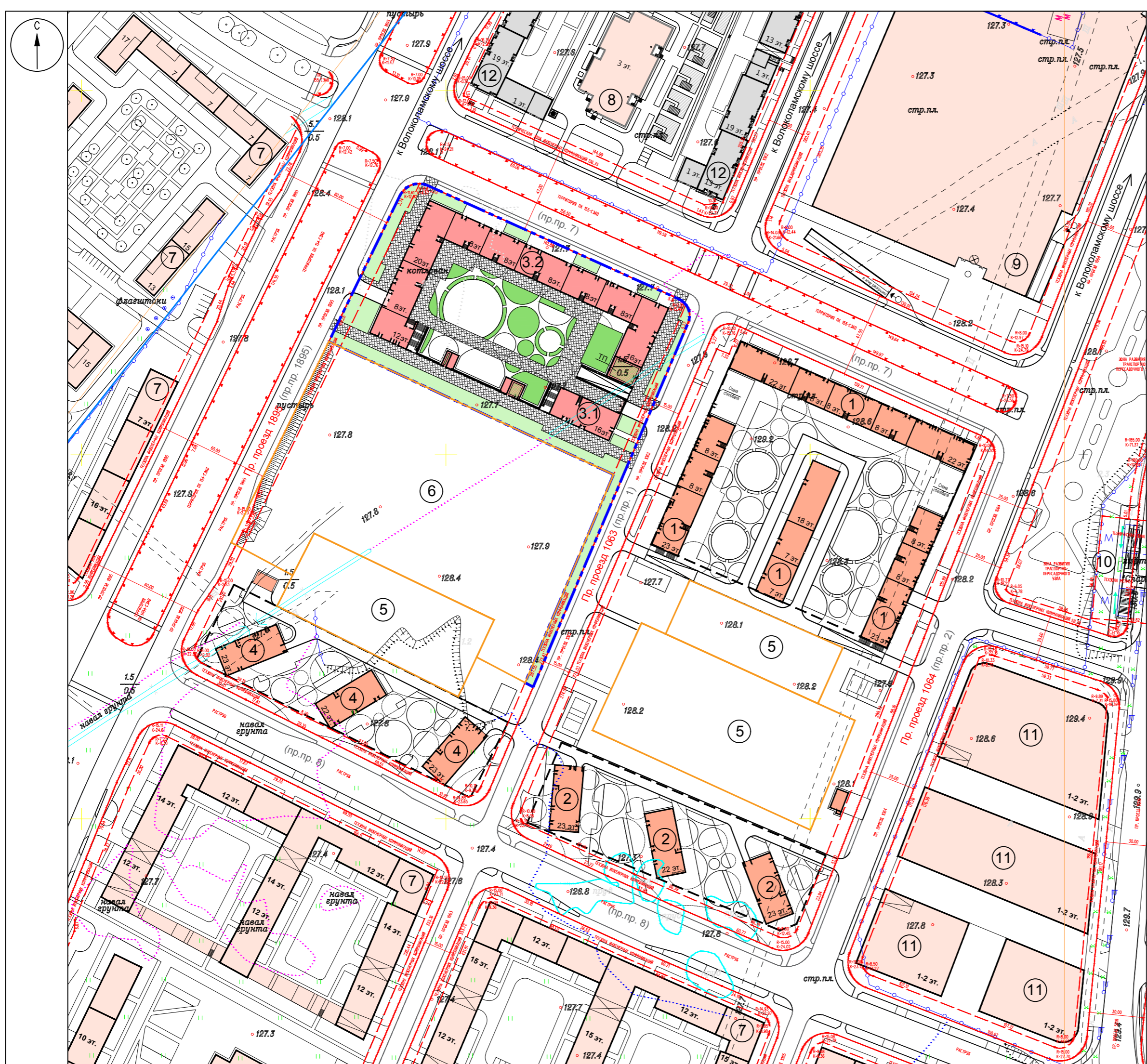


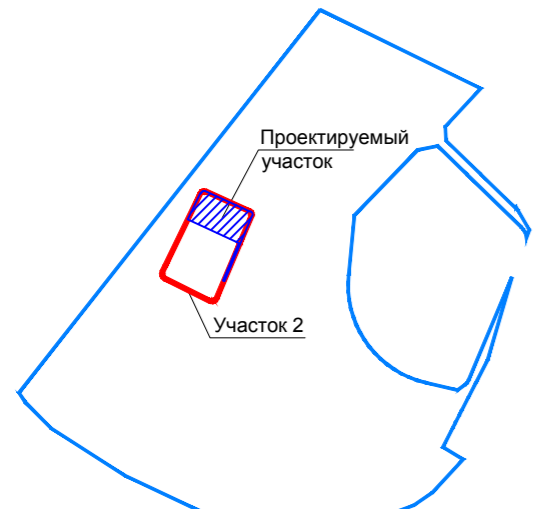
Схема размещения объекта в границах ГПЗУ

Условные обозначения

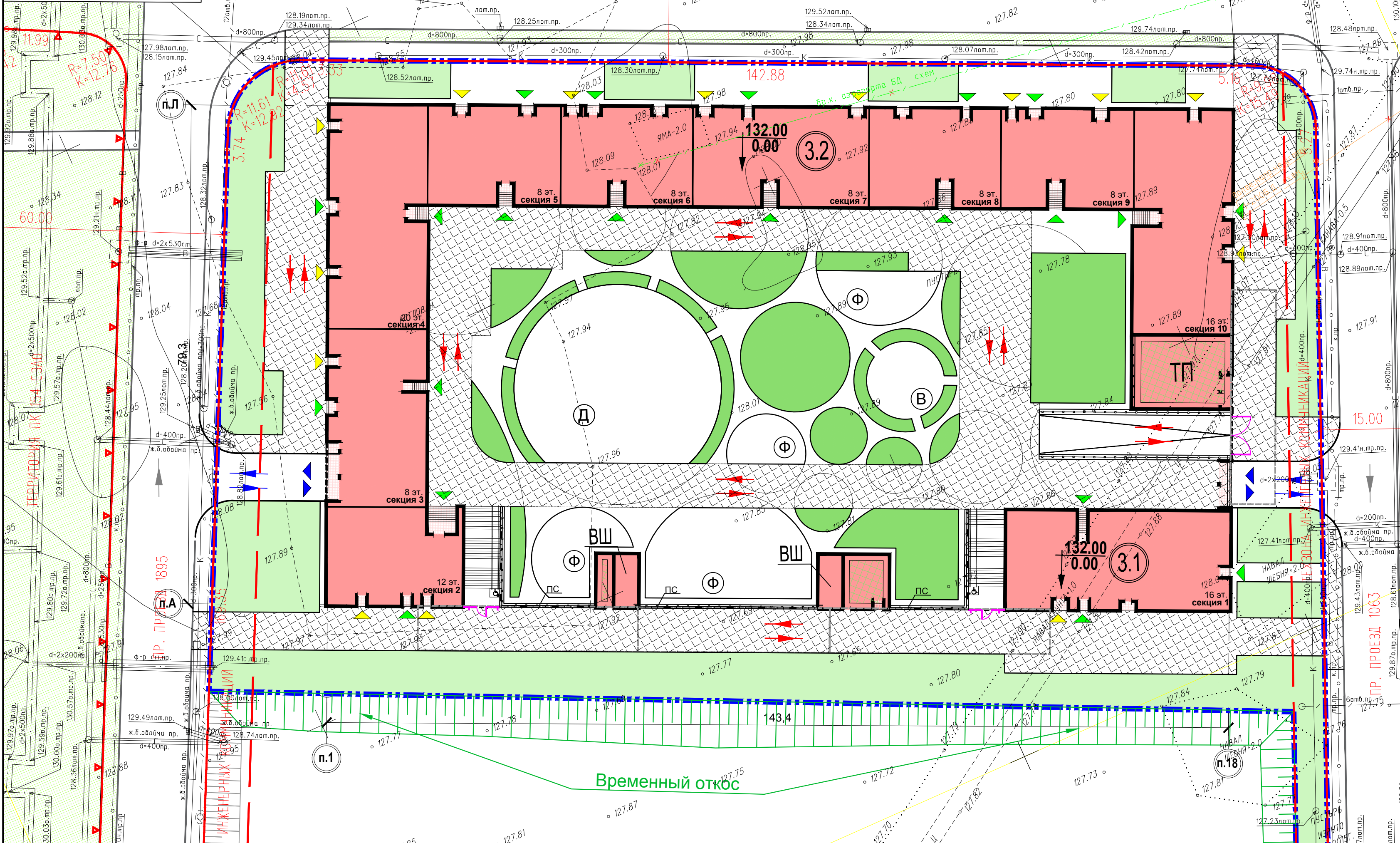
- граница по ГПЗУ №RU77-179000-019345
- граница участка проектирования (входит в состав участка площадью 124.6953 га по ГПЗУ №RU77-179000-019345)
- границы территорий перспективных детских учреждений
- контур подземной части здания (пр. пр. 1) - обозначение проектируемого проезда по материалам "Каналстройпроект" (шифр 5462-12-РД-01-АД1)
- проектируемое здание
- здания прошедшие экспертизу (положительные заключения: №2026-17/МГЭ/11415-1/4 Per№77-1-1-1825-17, №2027-17/МГЭ/11418-1/4 Per№77-1-1-3-1867-17, №2072-17/МГЭ/11419-1/4 Per№77-1-1-3-1866-17)
- зоны размещения перспективной застройки
- существующая застройка
- тротуар с возможностью проезда спецтехники
- проектируемый газон

Примечание

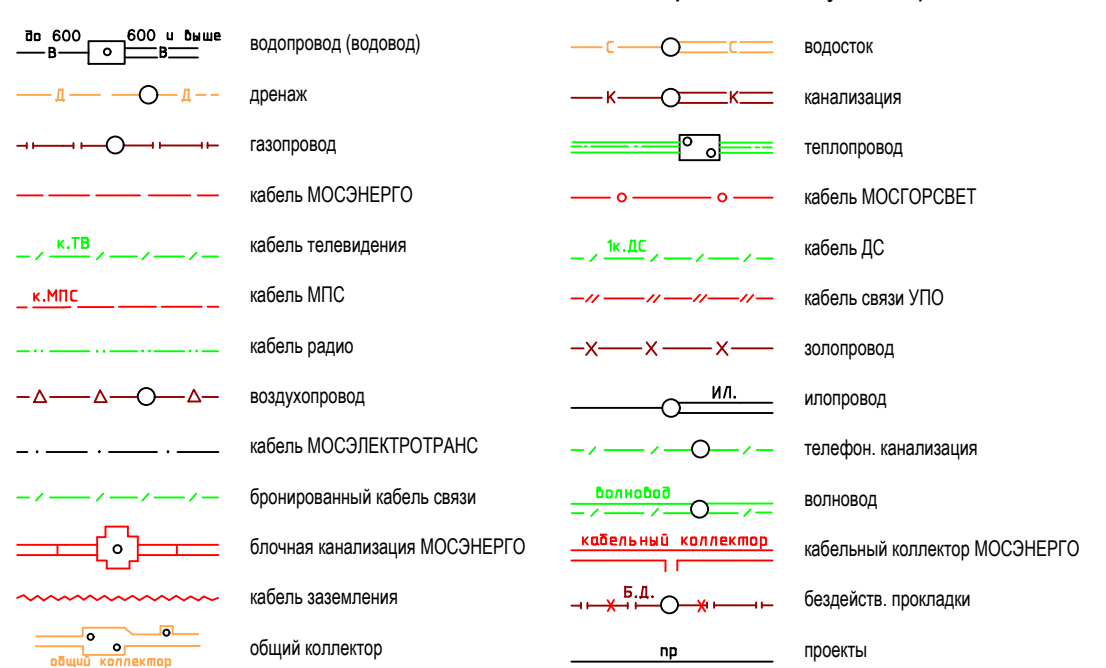
1. Дороги в красных линиях отображены в соответствии с проектом шифр 5462-12-01, выполненным "Каналстройпроект" (№318-14/МГЭ/2730-1/8 от 26.03.2014, рег. № 77-1-5-0191-14).



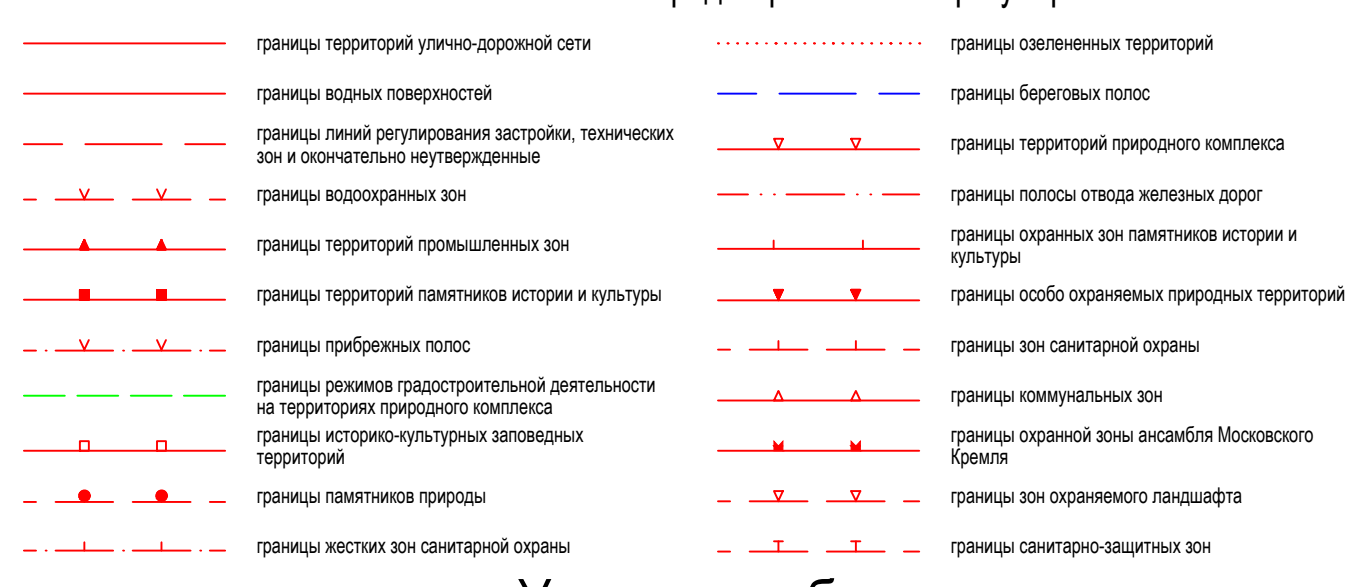
ЗАКАЗ №3/8361-16-08.02.2017г
ЗАКАЗ №3/8362-16-08.02.2017г



Условные обозначения подземных инженерных коммуникаций



Условные обозначения линий градостроительного регулирования



Условные обозначения



Экспликация зданий и сооружений

N п/п	Наименование	Примечание
3	Многоквартирный жилой дом с нежилыми помещениями и подземной автостоянкой (Корпус 5)	проектируемый
3.1	Многоквартирный жилой дом. (Блок А)	проектируемый
3.2	Многоквартирный жилой дом. (Блок Б)	проектируемый
ТП	Трансформаторная подстанция	проектируемая
ВШ	Воздухозаборная шахта, лестница из подземной автостоянки	проектируемая

Баланс территории

№ п/п	Наименование	Ед. изм.	Кол-во	%
1	Площадь участка корпус 5	га	1.8357	100
1	Площадь застройки всего, в т.ч.:	м²	4660	25.2
	- блок А		574	
	- блок Б		3926	
	- воздухозаборных шахт, лестниц из подземной автостоянки (укрытия)		160	
2	Площадь лестниц, пандуса, парапета	м²	490	2.7
3	Площадь твердых покрытий	м²	8227	44.9
4	Площадь озеленения	м²	4980	27.2

ЛИНИИ ГРАДОСТРОИТЕЛЬНОГО РЕГУЛИРОВАНИЯ НАНЕСЕНЫ ПО СОСТОЯНИЮ НА 21.02.17

Срок действия инженерно-топографического плана – 3 года с момента изготовления (п.1.4., Раздел II постановления Правительства Москвы от 19.05.2015 №284-ПП «Об утверждении порядка оформления заказов (разрешений) на проведение земляных работ, установку временных ограждений, размещение временных объектов в городе Москве»)

По вопросам несоответствия планового положения подземных коммуникаций обращаться по тел. (495) 614-54-39

Примечание: Элементы улично-дорожной сети нанесены по материалам "Каналстройпроект" (положительное заключение рег. № 77-1-5-0191-14)
Данный проект выполнен на инженерно-топографических планах ГУП "Мосгоргеотрест" заказ №3/8361-16 от 08.02.2017г. и заказ №3/8362-16 от 08.02.2017г., геоподосновы не изменились.

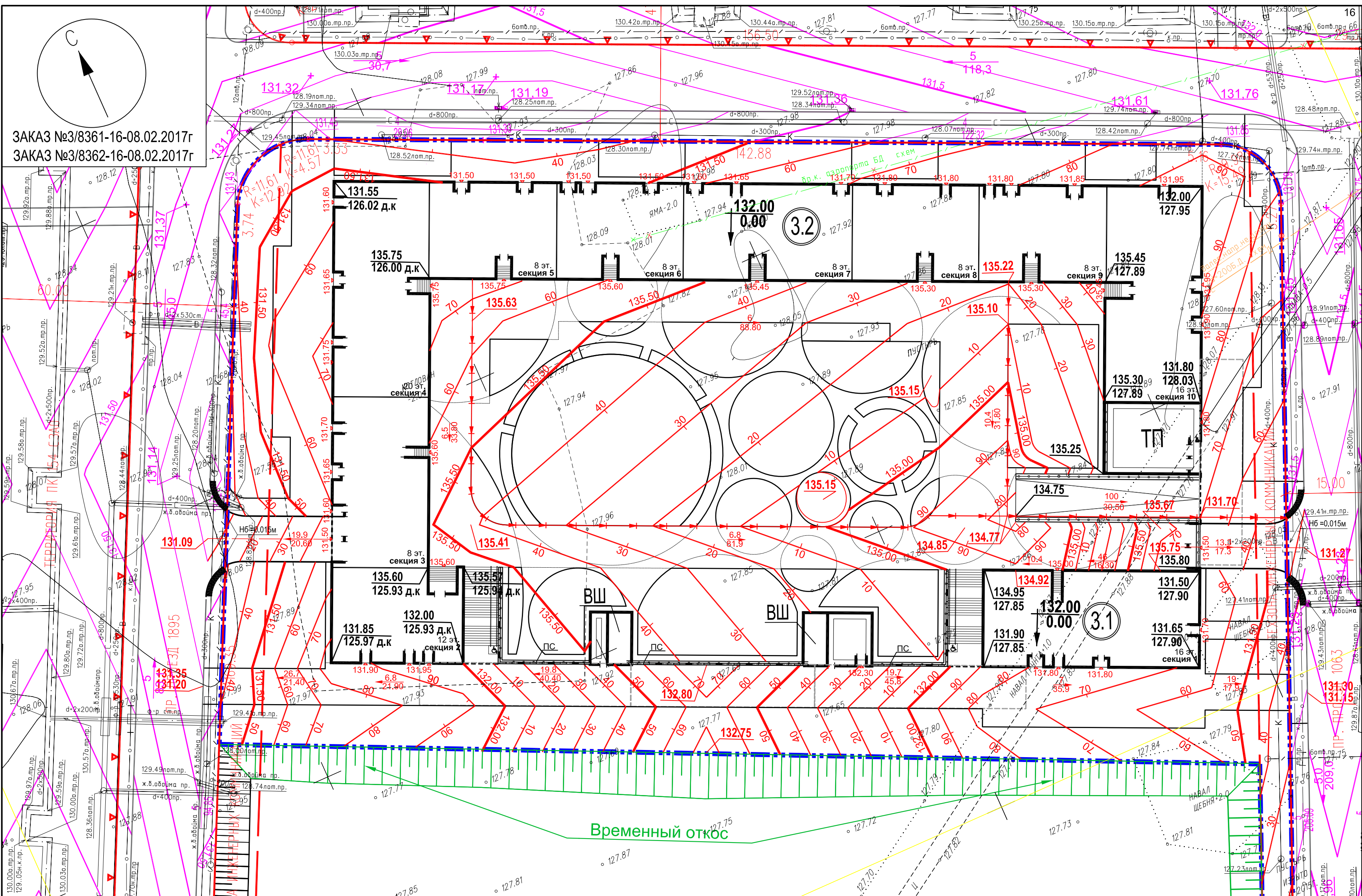
Главный инженер проекта *Суркова Н.В.* Суркова Н.В.

Без печати ГБУ "Мосгоргеотрест" недействителен. Использование другими организациями не допускается.	ИНЖЕНЕРНО-ТОПОГРАФИЧЕСКИЙ ПЛАН	МОСКМАРХИТЕКТУРА © ГБУ "Мосгоргеотрест"
Камерал. работы Воронова О. А.	Заказ №3/8362-16	от 08.02.2017
Подзем. работы Самойлова Н. О.	Заказчик: АО "Тушино 2018"	
Коррент. топогр. Корпусова С. В.	Наименование объекта:	
Коррент. подзм. Рыжкова Л.А.	Адрес объекта: г. Москва, СЗАО, Волоколамское шоссе, вл.67	Лист Листов Масштаб
ЛРГ (Нр.лн.) Таненбаум М. Ю.	Номенклатура: D-XVIII-04-14	10 1:500
Дата выпуска заказа: 20.02.2017	Заказчик: АО «Тушино 2018»	

16/053/1-П-ПЗУ		
Многофункциональный комплекс спортивной направленности с соответствующей инфраструктурой, по адресу: Волоколамское шоссе, вл. 67, район Покровское-Стрешнево, СЗАО г. Москвы		
Изм. Кол.чл. Лист N док. Подпись Дата	Разработал Шумал А.	02.2018
РГИ ГП Каминская Е.	ГИП ГП Борисов И.	
ГАП Каргин А.		
ГИП Суркова Н.В.		
Многоквартирный жилой дом, именуемый "Корпус 5", со встроенно-пристроенными нежилыми помещениями и подземной автостоянкой	Стадия Лист Листов	
	П 2	
Генеральный план М 1:500	ООО "Проект СПЧ"	

Без печати ГБУ "Мосгоргеотрест" недействителен. Использование другими организациями не допускается.	ИНЖЕНЕРНО-ТОПОГРАФИЧЕСКИЙ ПЛАН	МОСКМАРХИТЕКТУРА © ГБУ "Мосгоргеотрест"
Камерал. работы Воронова О. А.	Заказ №3/8361-16	от 08.02.2017
Подзем. работы Самойлова Н. О.	Заказчик: АО "Тушино 2018"	
Коррент. топогр. Корпусова С. В.	Наименование объекта:	
Коррент. подзм. Рыжкова Л.А.	Адрес объекта: г. Москва, СЗАО, Волоколамское шоссе, вл.67	Лист Листов Масштаб
ЛРГ (Нр.лн.) Таненбаум М. Ю.	Номенклатура: D-XVI-05-04, D-XVI-04-01, D-XVI-04-02	15 1:500
Дата выпуска заказа: 20.02.2017		

Согласовано
Взам. инв. №
Имя, Фамилия, Подп. и дата



Условные обозначения подземных инженерных коммуникаций

	водопровод (водовод)		водосток
	канализация		тепловывод
	газопровод		кабель ТВ
	кабель МОСЭНЕРГО		кабель ДС
	кабель телевидения		кабель связи УПО
	кабель МПС		газопровод
	кабель радио		илопровод
	воздуховод		телефон, канализация
	кабель МОСЭЛЕКТРОТРАНС		воловоод
	бронированный кабель связи		кабельный коллектор
	блочная канализация МОСЭНЕРГО		общий коллектор
	кабель заземления		бездейств. прокладки
	общий коллектор		проекты

Экспликация зданий и сооружений

N п/п	Наименование	Примечание
3	Многоквартирный жилой дом с нежилыми помещениями и подземной автостоянкой (Корпус 5)	проектируемый
3.1	Многоквартирный жилой дом. (Блок А)	проектируемый
3.2	Многоквартирный жилой дом. (Блок Б)	проектируемый
ТП	Трансформаторная подстанция	проектируемая
ВШ	Воздухозаборная шахта, лестница из подземной автостоянки	проектируемая

Условные обозначения

	- граница участка проектирования		проектный уклон %
	- контур подземной части здания (совпадает с габаритами наземной части)		расстояние, м
	- парапет с ограждением		переломная точка с проектной высотной отметкой
	- плита покрытия		отметка входа
	- отметка нуля здания		проектируемый временный откос
	- проектируемые горизонталы		подпорная стена (на стилобате)
	- проектные решения "Каналстройпроект" (положительное заключение № 318-14/МЭЭ/2730-1/8 от 26.03.2014)		пониженный бортовой камень
	- проектируемый водоотводной лоток		проектируемый водоотводной лоток

Условные обозначения линий градостроительного регулирования

	границы территорий улично-дорожной сети		границы озелененных территорий
	границы водных поверхностей		границы береговых полос
	границы линий регулирования застройки, технических зон и окончательно неутвержденные		границы территорий природного комплекса
	границы водоохранных зон		границы полосы отвода железных дорог
	границы территорий промышленных зон		границы охранных зон памятников истории и культуры
	границы территорий памятников истории и культуры		границы особо охраняемых природных территорий
	границы прибрежных полос		границы зон санитарной охраны
	границы режимов градостроительной деятельности на территориях природного комплекса		границы коммунальных зон
	границы историко-культурных заповедных территорий		границы охранной зоны ансамбля Московского Кремля
	границы памятников природы		границы зон охраняемого ландшафта
	границы жестких зон санитарной охраны		границы санитарно-защитных зон

Без печати ГБУ "Мосгоргеотрест" недействителен. Использование другими организациями не допускается.	ИНЖЕНЕРНО-ТОПОГРАФИЧЕСКИЙ ПЛАН	МОСКМАРХИТЕКТУРА © ГБУ "Мосгоргеотрест"
Камерал. работы Воронова О. А.	Заказ № 3/8361-16	от 08.02.2017
Подзем. работы Самойлова Н. О.	Заказчик: АО "Тушино 2018"	
Коррент. топогр. Корпусова С. В.	Наименование объекта:	
Коррент. подзем. Рыжкова Л.А.	Адрес объекта: г.Москва, СЗАО, Волоколамское шоссе, вл.67	Лист Листов Масштаб
ЛГР (Нр.лин.) Таненбаум М. Ю.	Номенклатура: D-XVI-05-04, D-XVI-04-01, D-XVI-04-02	15 1:500
Дата выпуска заказа: 20.02.2017		

ЛИНИИ ГРАДОСТРОИТЕЛЬНОГО РЕГУЛИРОВАНИЯ НАНЕСЕНЫ ПО СОСТОЯНИЮ НА 21.02.17

Срок действия инженерно-топографического плана – 3 года с момента изготовления (п.1.4., Раздел II постановления Правительства Москвы от 19.05.2015 №284-ПП «Об утверждении порядка оформления ордера (разрешения) на проведение земляных работ, установку временных ограждений, размещение временных объектов в городе Москве»)

По вопросам несоответствия планового положения подземных коммуникаций обращаться по тел. (495) 614-54-39

Примечание: Элементы улично-дорожной сети нанесены по материалам "Каналстройпроект" (положит.заключ.рег. № 77-1-5-0191-14)

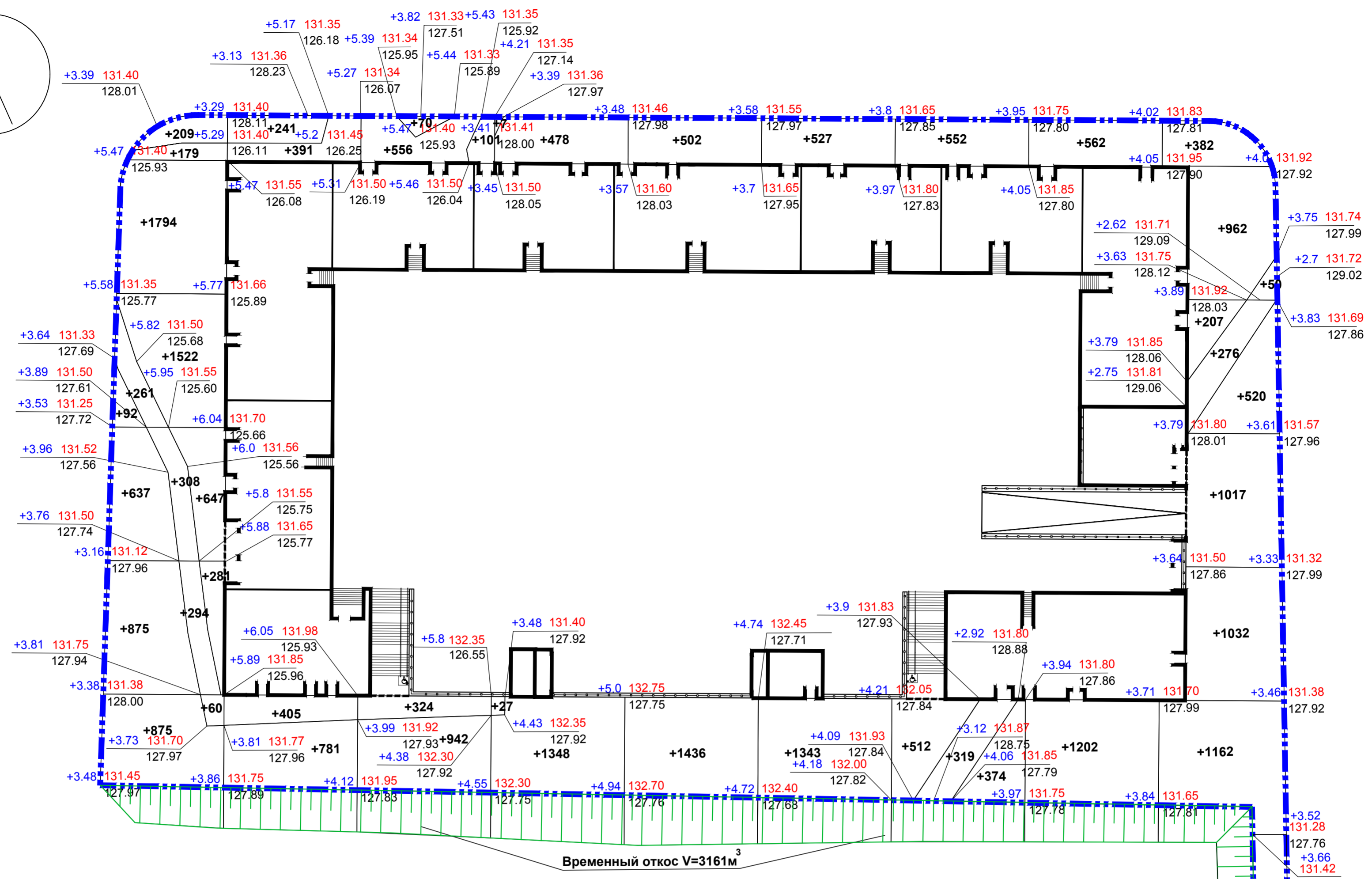
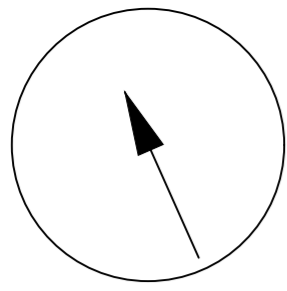
Данный проект выполнен на инженерно-топографических планах ГУП "Мосгоргеотрест" заказ №3/8361-16 от 08.02.2017г. и заказ №3/8362-16 от 08.02.2017г., геоподосновы не изменились.

Главный инженер проекта Суркова Н.В.

Заказчик: АО «Тушино 2018»

16/053/1-П			
Многофункциональный комплекс спортивной направленности с соответствующей инфраструктурой, по адресу: Волоколамское шоссе, вл. 67, район Покровское-Стрешнево, СЗАО г. Москвы			
Изм. Коллч	Лист N док.	Подпись	Дата
Разработал	Шумал А.		02.2018
РГИ ГП	Каминская Е.		
ГИП ГП	Борисов И.		
ГАП	Каргин А.		
ГИП	Суркова Н.В.		
План организации рельефа М 1:500			000 "Проект Спич"

Без печати ГБУ "Мосгоргеотрест" недействителен. Использование другими организациями не допускается.	ИНЖЕНЕРНО-ТОПОГРАФИЧЕСКИЙ ПЛАН	МОСКМАРХИТЕКТУРА © ГБУ "Мосгоргеотрест"
Камерал. работы Воронова О. А.	Заказ № 3/8362-16	от 08.02.2017
Подзем. работы Самойлова Н. О.	Заказчик: АО "Тушино 2018"	
Коррент. топогр. Корпусова С. В.	Наименование объекта:	
Коррент. подзем. Рыжкова Л.А.	Адрес объекта: г.Москва, СЗАО, Волоколамское шоссе, вл.67	Лист Листов Масштаб
ЛГР (Нр.лин.) Таненбаум М. Ю.	Номенклатура: D-XVIII-04-14	10 1:500
Дата выпуска заказа: 20.02.2017		



Баланс земляных масс

Наименование работ и объемов грунта	Количество, м³	
	в границах отвода	
	Насыпь(+)	Выемка (-)
1 Планировка территории	28914	-
2 Устройство временного откоса	3161	
3 Избыточный грунт от устройства:		
- корыта под одежду дорог, площадок, тротуаров и отмосток		2446*
- котлована		62760*
- подземных инженерных коммуникаций		
- корыта газона		689
5 Поправка грунта на уплотнение	3208	
ИТОГО:	35283	65895
Избыток грунта	30612	
7 Плодородный грунт всего	689	
а) снятие плодородного грунта		
б) недостаток плодородного грунта		689
8 Итого перерабатываемого грунта	66584	66584

Условные обозначения

- - граница участка проектирования
- - граница благоустройства за границей отвода
- +4.94 | 132.70 - проектная отметка земли
- 127.76 - существующая отметка земли
- 127.76 - рабочая отметка земли
- +350** - объем грунта
- временный откос

Примечание

1. Подсчет земляных масс выполнен по сетке квадратов 20x20м.
2. * - при подсчете картограммы за планировочную отметку принят верх бортового камня проезда.
3. Баланс земляных масс посчитан без учета избыточного грунта из-под подземных инженерных коммуникаций.
4. Зараженных грунтов, подлежащих вывозу и утилизации на спецполигон на участке проектирования нет (см.Инженерно-экологические изыскания, выполненные ООО "Леоград", 2016г.).
- 5.Плодородный грунт на участке отсутствует

Насыпь (+)	8400	1818	1993	1853	1938	1870	1757	1764	7521	Итого:	28914
Выемка (-)											

Согласовано

Согласовано

Изм. №

Взаим. инв. №

Подп. и дата

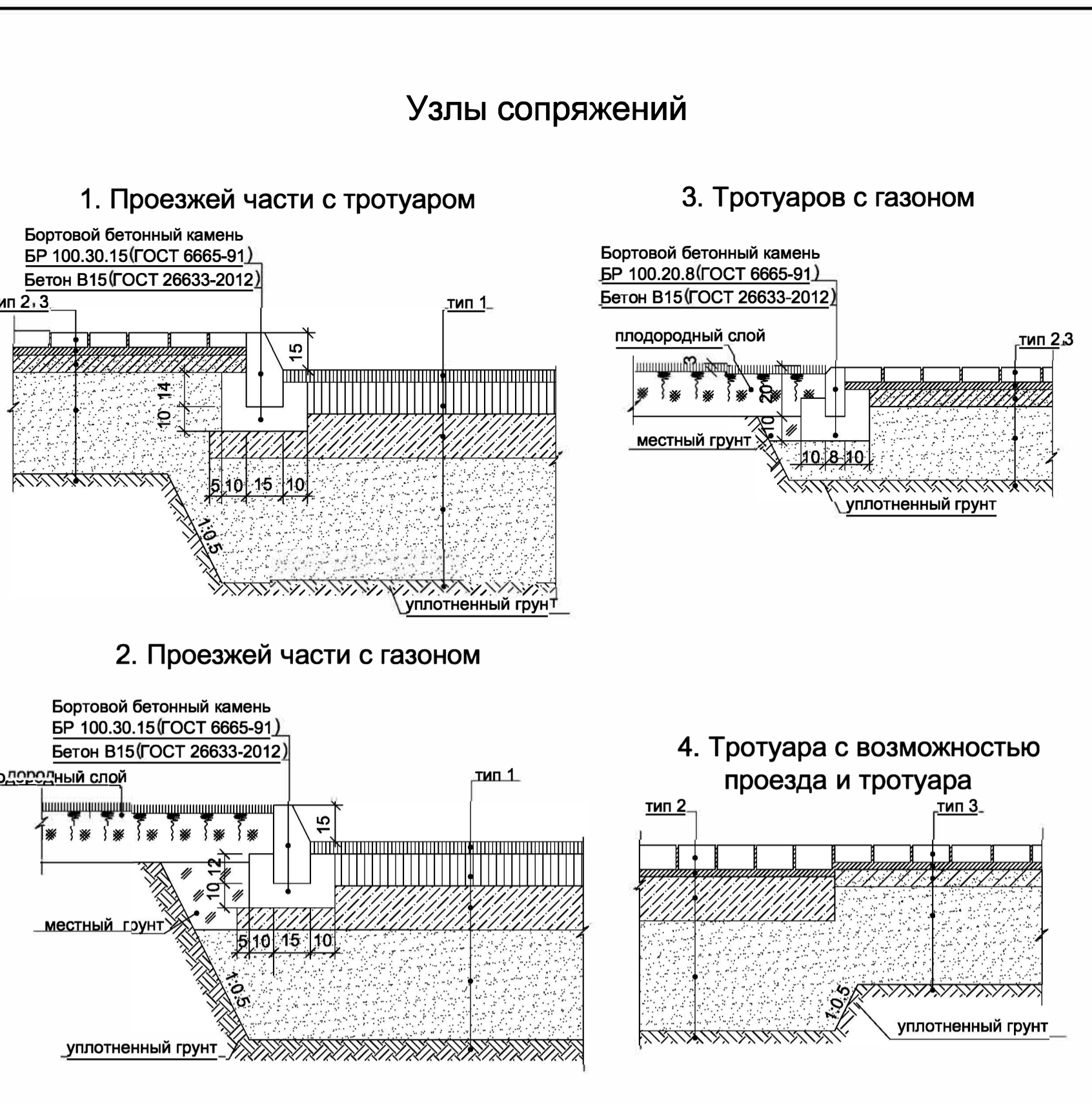
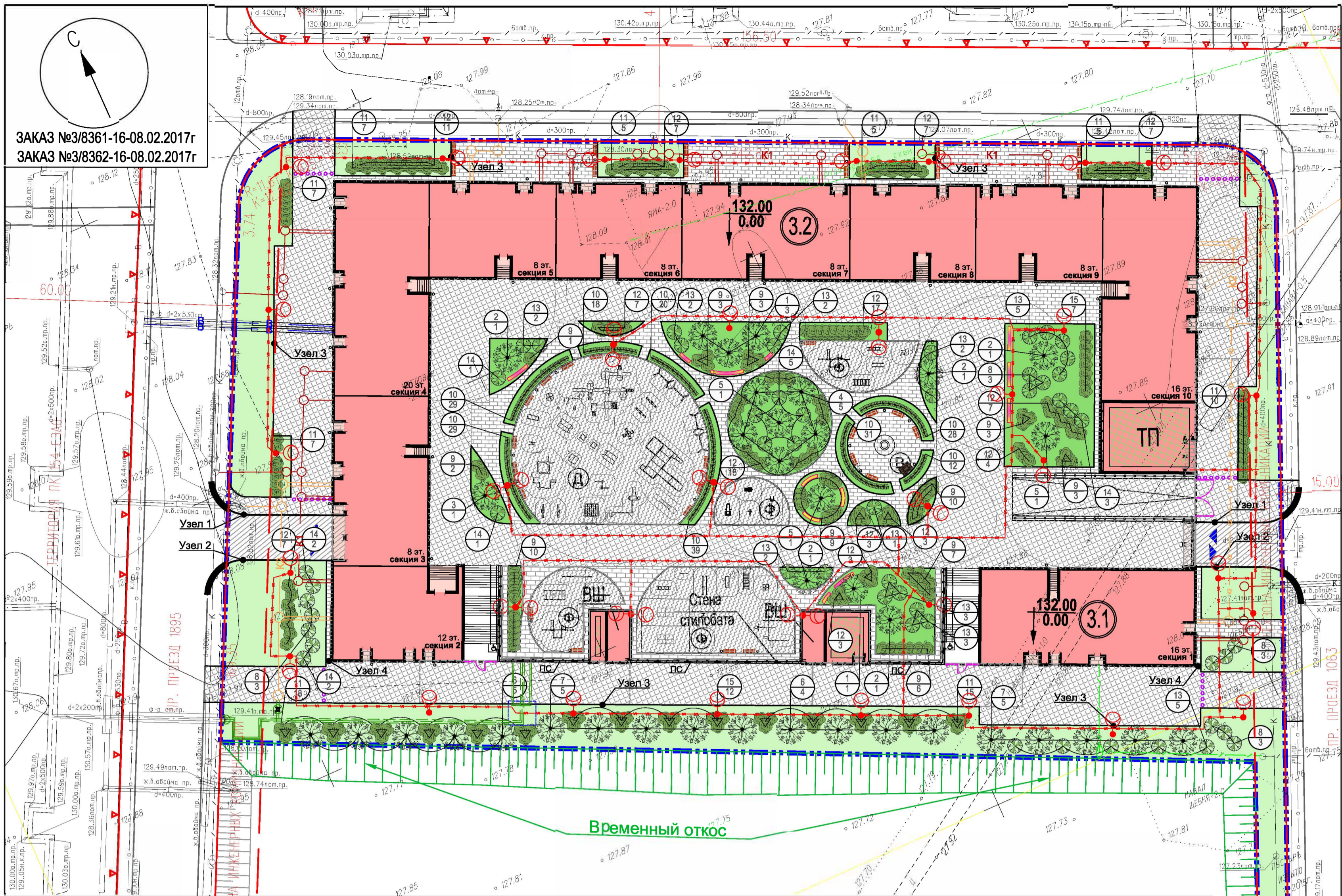
Изм. №

Заказчик: АО «Тушино 2018»

16/053/1-П-ПЗУ

Многофункциональный комплекс спортивной направленности с соответствующей инфраструктурой, по адресу: Волоколамское шоссе, вл. 67, район Покровское-Стрешнево, СЗАО г. Москвы

Изм.	Колуч.	Лист	№ док.	Подпись	Дата	Многоквартирный жилой дом, именуемый "Корпус 5", со встроенно-пристроенными нежилыми помещениями и подземной автостоянкой	Стадия	Лист	Листов
Разработал	Шумал А.				02.2018				
РГИ	ГП	Каминская Е.				План земляных масс М 1:500			ООО "Проект СПЧ"
ГИП	ГП	Борисов И.							
ГИП		Суркова Н.В.							



- ### Условные обозначения
- граница участка проектирования
 - контур подземной части здания (совпадает с наземным контуром здания)
 - проектируемое здание
 - нависающая часть проектируемого здания
 - парапет с ограждением
 - плита покрытия
 - тротуар с возможностью проезда спецтехники
 - проектируемый газон
 - проектируемый газон на кровле стилобата
 - озелененная кровля
 - временный откос
 - подпорная стена (на стилобате)
 - площадка для игр детей
 - площадка для отдыха взрослых
 - площадка для занятий физкультурой
 - проектируемые деревья
 - проектируемые кустарники
 - проектируемая живая изгородь
 - проектируемые цветники
 - порядковый номер по ведомости элементов озеленения
 - кустичество, шт
 - пониженный бортовой камень
 - проектные решения "Каналстройпроект" (положит. заключ. рег. № 77-1-5-0191-14)
 - проектируемые сети канализации
 - проектируемые сети дождевой канализации
 - проектируемые сети водопровода
 - проектируемая теплосеть
 - проектируемая кабельная линия наружного освещения
 - светильник наружного освещения 1x55 Вт на опоре
 - светильник наружного освещения 2x55 Вт на опоре
 - проектируемая кабельная линия сетей связи

Ведомость проездов, тротуаров, дорожек и площадок

Условные обозначения	Наименование	Ед. изм	Количество	
			Благоуств. в границах	Всего
	Проезды, тип 1	м²	194	194
	Проезды на кровле гаража (в площади застройки), по плите покрытия, тип 1а	м²	30	30
	Тротуары с возможностью проезда пожарной техники, тип 2	м²	1575	174
	Тротуары с возможностью проезда пожарной техники на кровле гаража, по плите покрытия, тип 2а в т.ч. площадь пандуса	м²	3423	194
	Тротуары и отмостка, тип 3	м²	676	676
	Дорожки пешеходные, тротуары, отмостка и площадки на кровле гаража, тип 3а в т.ч. в площади застройки	м²	1129	115
	Площадки на кровле гаража, тип 4а	м²	1491	1491
	Газон	м²	3447	3447
	Газон на кровле гаража	м²	1533	1533
	Бетонный борт БР 100.30.15	п.м	67	26
	Бетонный борт БР 100.20.8	п.м	1554	48

Примечания

1. Конструкции дорожных одежд тип 1, 1а, 2 и 2а даны с учётом нагрузки для проезда пожарных машин.

Экспликация зданий и сооружений

N п/п	Наименование	Примечание
3	Многоквартирный жилой дом с нежилыми помещениями и подземной автостоянкой (Корпус 5)	проектируемый
3.1	Многоквартирный жилой дом. (Блок А)	проектируемый
3.2	Многоквартирный жилой дом. (Блок Б)	проектируемый
ТП	Трансформаторная подстанция	проектируемая
ВШ	Воздухозаборная шахта, лестница из подземной автостоянки	проектируемая

Ведомость малых архитектурных форм

Поз.	Изображение	Наименование	Количество	Примечание
1		Скамья Лидия SKM092A	34	ООО"АДАНАТ"
2		Стол Лидия (скамья со спинками) st001	1	
3		Урна Берлин тип 015	48	
4		Цветочница бетонная Рокет og037	1	
5		Качели двойные 6323	2	
6		Горка Паровоз 5218	1	
7		Игровой комплекс 3701	1	
8		Игровой комплекс Индиго 4439	1	
9		Качалка-пружина Мотоцикл 6105	1	
10		Качели-балансир 6201	4	
11		Карусель 6505	1	
12		Качели 6312	2	
13		Карусель 6501	1	
14		Игровой комплекс 4207	1	
15		Качалка-пружина Динозаврик 6110	1	
16		Домик 5004	2	
17		Игровой комплекс ОБЗ U001	1	
18		Мастерская-кухня для МГН 004376	1	
19		Стол-песочница 5321	2	
20		Спортивный комплекс 7819	1	
21		Спортивный модуль бревно зиг-заг 7825	1	
22		Спортивный комплекс 7806	1	
23		Спортивный комплекс 7901	1	
24		Спортивный комплекс W0031	2	
25		Брусья-лабиринт 7914	1	
26		Рукоход двухуровневый W0012	2	
27		Шведская стенка 7906	1	
28		Турник двойной WL0005	1	
29		Бум 7823	1	
30		Упор для отжиманий W0026	1	
31		Лавка с упорами 0027	1	
32		Брусья W0022	1	
33		Брусья W0021	1	
34		Брусья низкие W0025	1	
35		Тренажер 7731	1	
36		Тренажер 7712	1	
37		Тренажер 7714	1	
38		Тренажер 7715	1	
39		Тренажер 7725	1	
40		Тренажер 7721	2	
41		Тренажер 7724	1	
42		Стол для пин-понга so001	2	
43		Полусфера малая srb003	40	
44		Ограждение территории	9 п.м	
45		Калитка в ограждении территории L=1.5м	2 шт.	
46		Ворота в ограждении территории L=6м	1 шт.	

Данный проект выполнен на инженерно-топографических планах ГУП "Мосгоргеотрест" заказ №3/8361-16 от 08.02.2017г. и заказ №3/8362-16 от 08.02.2017г., геоподосновы не изменились.
 Главный инженер проекта *Суркова Н.В.*

Заказчик: АО «Тушино 2018»

16/053/1-П-ПЗУ

Многофункциональный комплекс спортивной направленности с соответствующей инфраструктурой, по адресу: Волоколамское шоссе, вл. 61, район Покровское-Стрешнево, СЗАО г. Москвы

Изм. Кол.ч. Лист № док. Подпись Дата

Разработал Шумил А. 02.2018

РГИ ГП Канциская Е.

ГИП ГП Борисов И.

ГАП Карамин А.

ГИП Суркова Н.В.

Многоквартирный жилой дом, именуемый "Корпус 5", со встроенно-пристроенными нежилыми автостоянкой и подземной автостоянкой

План благоустройства и озеленения М 1:500

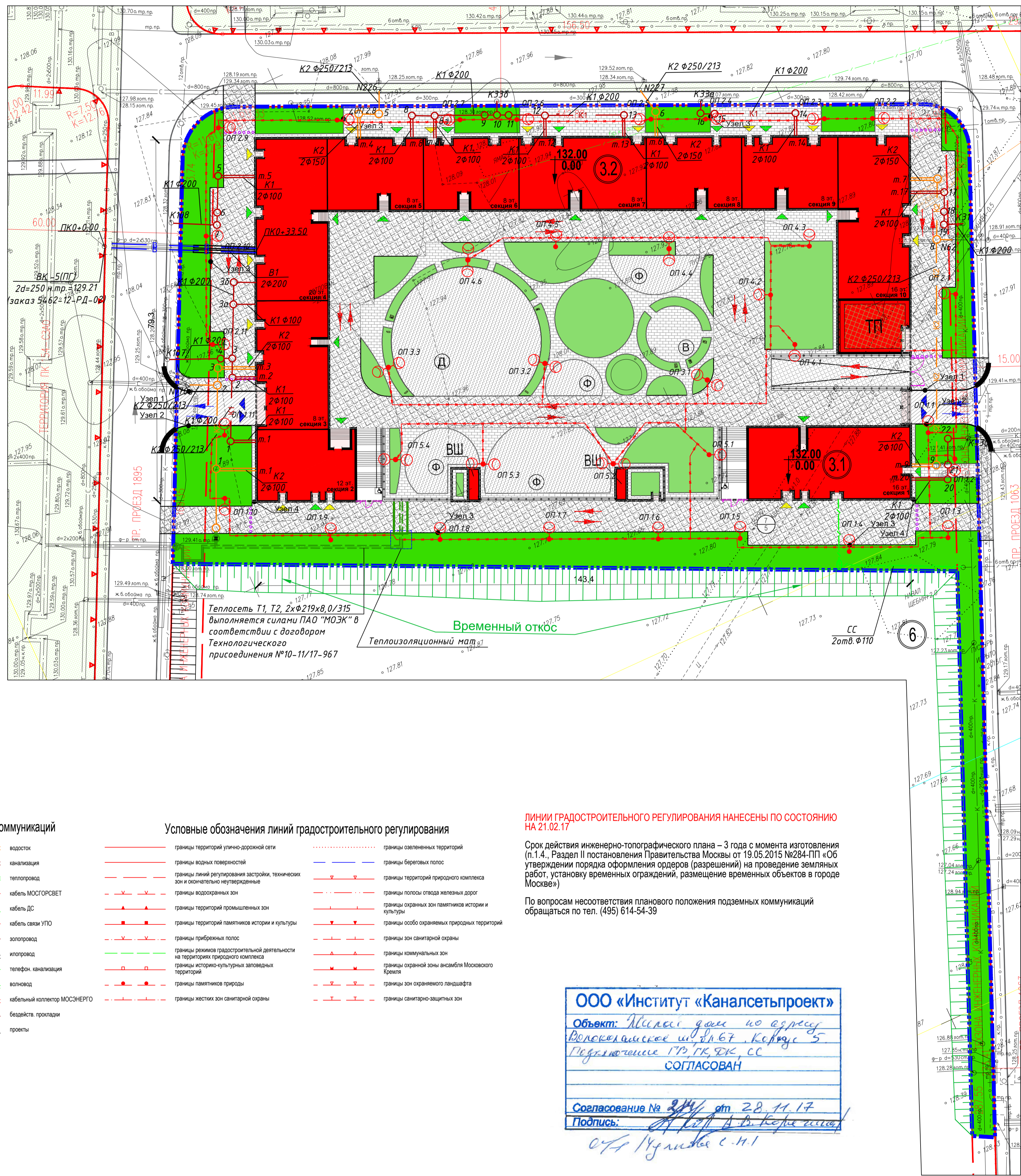
000 "Проект СПЧ"

Ведомость элементов озеленения

N п/п	Наименование	Стандарт		Количество	
		группа	ком. (м)		
А. Проектируемые деревья					
Деревья лиственные					
1	Клен Гиннала	8-10	с комом 0,8x0,8 h=0,5	4	
2	Ирга канадская	3-5	с комом 0,8x0,8 h=0,5	5	
3	Груша обыкновенная	3-5	с комом 0,8x0,8 h=0,5	1	
4	Рябина обыкновенная	8-11	с комом 1x1 h=0,8	5	
5	Яблоня сибирская	3-5	с комом 0,8x0,8 h=0,5	3	
6	Ива белая	12-16	с комом 1,3x1,3 h=0,8	9	
7	Ива ломкая	12-16	с комом 1,3x1,3 h=0,8	10	
Всего проектируемых деревьев					37
Б. Проектируемые кустарники					
Кустарники лиственные					
8	Сирень обыкновенная	3-5	последняя в ряду с комом 0,8x0,8 h=0,5	12	
9	Липчатка желтая	3-5	последняя в ряду с комом 0,8x0,8 h=0,5	57	
10	Кизильник блестящий	3-5	рядовая последняя в ряду с комом 0,8x0,8 h=0,5	206	
11	Снежноягодник кистевой	3-5	последняя в ряду с комом 0,8x0,8 h=0,5	79	
12	Спирея японская	3-5	последняя в ряду с комом 0,8x0,8 h=0,5	101	
13	Роза морщинистая	3-5	последняя в ряду с комом 0,8x0,8 h=0,5	27	
14	Спирея Вангутта	3-5	последняя в ряду с комом 0,8x0,8 h=0,5	14	
15	Дерен белый	3-5	последняя в ряду с комом 0,8x0,8 h=0,5	19	
Всего проектируемых кустарников					515
В. Площадь озеленения всего					
газон обыкновенный, м.кв				4980	
газон обыкновенный, м.кв				4886	
цветники, м.кв				21	
грунтовая поверхность под деревьями и кустарниками, м.кв				113	

Конструкции дорожных покрытий

Наименование	Тип конструкт. слоя	Конструктивные разрезы	Толщина слоя, см
Проезды	1	- м/з асфальтобетон ГОСТ 9128-2009 марка I, тип В	5
		- м/з асфальтобетон ГОСТ 9128-2009 плотный марка I (II), тип Б, В	13
		- жесткий укатываемый бетон В7,5 ГОСТ 26633-2012 - песок среднезернистый КФзбм/сути ГОСТ 8736-93 - уплотненный грунт	18 45
Тротуары с возможностью проезда	2	- бетонные тротуарные плиты ГОСТ 17808-91	10
		- сухая цементопесчаная смесь М100 ТУ 400-24-114-85	3
		- жесткий укатываемый бетон В7,5 F100 ГОСТ 26633-2012 - песок среднезернистый КФзбм/сути ГОСТ 8736-93 - уплотненный грунт	18 45
Тротуары и отмостка из плитки	3	- бетонные тротуарные плиты ГОСТ 17808-91	6
		- сухая цементопесчаная смесь М100 ТУ 400-24-114-85	3
		- цементопесчаная смесь М100 ТУ 400-24-114-85 - песок среднезернистый КФзбм/сути ГОСТ 8736-93 - уплотненный грунт	7 30
Проезды на кровле гаража, проезд по плите покрытия	1а	- м/з асфальтобетон ГОСТ 9128-2009 марка I, тип В	5
		- м/з асфальтобетон ГОСТ 9128-2009 плотный марка I (II), тип Б, В - основание (см. АР), основание (плита покрытия, см. ЮК)	13
Тротуары с возможностью проезда на кровле гаража, тротуар по плите покрытия	2а	- бетонные тротуарные плиты ГОСТ 17808-91	10
		- сухая цементопесчаная смесь М100 ТУ 400-24-114-85 - основание (см. АР), основание (плита покрытия, см. ЮК)	3
Тротуары, отмостка и площадки на кровле гаража	3а	- бетонные тротуарные плиты ГОСТ 17808-91	6
		- сухая цементопесчаная смесь М100 ТУ 400-24-114-85 - основание (см. АР)	3
Площадки на кровле гаража	4а	- резиновое покрытие "Тивигам"	2
		- м/з асфальтобетон ГОСТ 9128-2009 марка I, тип В - основание (см. АР)	5
Хозяйственная площадка	5	- песчаный асфальтобетон марка II, тип Д ГОСТ 9128-2009	4
		- крупнозернистый асфальтобетон марка III, тип В ГОСТ 9128-2009 - жесткий укатываемый бетон В7,5 ГОСТ 26633-2012 - песок среднезернистый ГОСТ 8736-93 КФзбм/сут - уплотненный грунт	6 12 30
Газоны на грунтовом основании		- плодородный растительный грунт - уплотненный грунт	20
Газоны/цветники на кровле гаража		- почвенный субстрат - основание (см. АР)	20/30
Озеленение на кровле гаража (зона высадки кустарников и деревьев)		- почвенный субстрат - основание (см. АР)	70-135/ 90-135



Экспликация зданий и сооружений

N п/п	Наименование	Примечание
3	Многоквартирный жилой дом с нежилыми помещениями и подземной автостоянкой (Корпус 5)	проектируемый
3.1	Многоквартирный жилой дом. (Корпус 5А)	проектируемый
3.2	Многоквартирный жилой дом. (Корпус 5Б)	проектируемый
6	Территория общеобразовательной школы	перспективная застройка

Баланс территории

№ п/п	Наименование	Ед. изм.	Кол-во	%
1	Площадь участка корпус 5	га	1.8357	100
1	Площадь застройки всего, в т.ч.:		м²	
	- блок А		574	24.7
	- блок Б		3926	
	- воздухозаборных шахт		34	
2	Площадь лестниц, пандуса, парапета	м²	490	2.7
3	Площадь твердых покрытий	м²	8296	45.2
4	Площадь озеленения	м²	5037	27.4

Условные обозначения

- - граница участка проектирования
- - границы территорий перспективных детских учреждений
- - контур подземной части здания
- - проектируемое здание
- - нависающая часть проектируемого здания
- тротуар с возможностью проезда спецтехники
- проектируемый газон
- проектируемый газон на кровле стилобата
- Д - площадка для игр детей
- В - площадка для отдыха взрослых
- Ф - площадка для занятий физкультурой
- К1 - проектируемые сети канализации
- К2 - проектируемые сети дождевой канализации
- В - проектируемые сети водопровода
- - проектируемая теплосеть (выполняется силами ПАО "МОЭК" в соответствии с договором Технологического присоединения №10-11/17-967)
- - проектируемая кабельная линия наружного освещения
- - светильник наружного освещения 1x55 Вт на опоре
- - светильник наружного освещения 2x55 Вт на опоре
- - проектируемая кабельная линия сетей связи
- - направление движения пожарных машин
- - направление движения легкового автотранспорта
- - въезд/выезд в подземную автостоянку
- ▼ - вход в жилые помещения
- ▼ - вход в коммерческие помещения
- ▼ - вход в технические помещения
- временный откос
- - проектные решения "Каналстройпроект"
- ограждение спортивной площадки

Условные обозначения подземных инженерных коммуникаций

- водопровод (водопад)
- дренаж
- газопровод
- кабель МОСЭНЕРГО
- кабель телевидения
- кабель МПС
- кабель радио
- воздуховод
- кабель МОСЭЛЕКТРОТРАНС
- бронированный кабель связи
- блочная канализация МОСЭНЕРГО
- кабель заземления
- общий коллектор
- водосток
- канализация
- теплотрасс
- кабель МОСГОРСВЕТ
- кабель ДС
- кабель связи УПО
- золотровод
- иллотровод
- телефон, канализация
- воловоод
- кабельный коллектор МОСЭНЕРГО
- бездымная прокладка
- проветры

Условные обозначения линий градостроительного регулирования

- границы территорий улично-дорожной сети
- границы водных поверхностей
- границы линий регулирования застройки, технических зон и окончательно неутвержденные
- границы водозащитных зон
- границы территорий промышленных зон
- границы территорий памятников истории и культуры
- границы прибрежных полос
- границы режимов градостроительной деятельности на территориях природного комплекса
- границы историко-культурных заповедных территорий
- границы памятников природы
- границы территорий улично-дорожной сети
- границы береговых полос
- границы территорий природного комплекса
- границы полосы отвода железных дорог
- границы охраняемых зон памятников истории и культуры
- границы особо охраняемых природных территорий
- границы зон санитарной охраны
- границы коммунальных зон
- границы охраняемой зоны ансамбля Московского Кремля
- границы зон охраняемого ландшафта
- границы санитарно-защитных зон

ЛИНИИ ГРАДОСТРОИТЕЛЬНОГО РЕГУЛИРОВАНИЯ НАНЕСЕНЫ ПО СОСТОЯНИЮ НА 21.02.17

Срок действия инженерно-топографического плана – 3 года с момента изготовления (п.1.4. Раздел II постановления Правительства Москвы от 19.05.2015 №284-ПП «Об утверждении порядка оформления заказов (разрешений) на проведение земляных работ, установку временных ограждений, размещение временных объектов в городе Москве»)

По вопросам несоответствия планового положения подземных коммуникаций обращаться по тел. (495) 614-54-39

ООО «Институт «Каналстройпроект»
 Объект: Жилые дома по адресу Волоколамское ш. д. 67, Корпус 5
 Подготавливает: ГР, ГС, ДК, СС
 СОГЛАСОВАН
 Согласование № 2/17 от 28.11.17
 Подпись: *А.В. Меркулов*
 А.В. Меркулов с.и.п.

Заказчик: АО «Гушино 2018»
 Генпроектировщик: ООО «Проект СПЧ»
 16/053/1-П

16/053/1-П				
Многофункциональный комплекс спортивной направленности с соответствующей инфраструктурой по адресу: Волоколамское шоссе, вл.67, район Покровское - Стрешнево, СЗАО города Москвы				
Изм.	Калуч	Лист	№ док	Подп.
Разработал	Зверева А.		12.17	
Рук. группы	Железнова М.		12.17	
Н. контр.	Меркулов В.		12.17	
ГИП	Иванова А.		12.17	
Стадия	Лист	Листов		
П		1		
Свободный план сетей М1:500				