

НЕКОММЕРЧЕСКОЕ ПАРТНЕРСТВО
«НАЦИОНАЛЬНЫЙ АЛЬЯНС ПРОЕКТИРОВЩИКОВ «Глав Проект»»



ООО «СТУДИО – АММ»

Свидетельство о допуске
№1533 от 17марта 2015 г.

**Многоэтажные жилые дома со встроенно-пристроенными
нежилыми помещениями, дошкольной образовательной
организацией на 175 мест.
«Светлый мир «В стремлении к свету...»
3 этап строительства.**

**по адресу: г. Москва, внутригородское муниципальное образование
Лианозово, ул. Илимская, вл. 3/5**

кадастровый номер 77:02:0000000:2757

(Участок 1.1)

ПРОЕКТНАЯ ДОКУМЕНТАЦИЯ

Раздел 2.

«Схема планировочной организации земельного участка»

Том 2

18-3-18–СПОЗУ

010200

НЕКОММЕРЧЕСКОЕ ПАРТНЕРСТВО
«НАЦИОНАЛЬНЫЙ АЛЬЯНС ПРОЕКТИРОВЩИКОВ «Глав Проект»»



ООО «СТУДИО – АММ »

Свидетельство о допуске
№ 1533 от 17 марта 2015 г.

**Многоэтажные жилые дома со встроенно-пристроенными
нежилыми помещениями, дошкольной образовательной
организацией на 175 мест.**

**«Светлый мир «В стремлении к свету...»
3 этап строительства.**

**по адресу: г. Москва, внутригородское муниципальное образование
Лианозово, ул. Илимская, вл. 3/5**

кадастровый номер 77:02:0000000:2757

(Участок 1.1)

ПРОЕКТНАЯ ДОКУМЕНТАЦИЯ

Раздел 2.

«Схема планировочной организации земельного участка»

Том 2

18-3-18–СПОЗУ

010200

Генеральный Директор

Митюрев Ю.К.

Главный архитектор проекта

Милов Л.С.

Санкт-Петербург
2019

Инв. № подл.

Подп. и дата

Взам. инв. №

Саморегулируемая организация
Основанная на членстве лиц, осуществляющих проектирование
(вид саморегулируемой организации)

НЕКОММЕРЧЕСКОЕ ПАРТНЕРСТВО
«Национальный альянс проектировщиков «ГлавПроект»
109341, г. Москва, ул. Братиславская, д. 23, офис 1
сroглавпроект.рф
№ СРО-П-174-01102012

г. Москва
(место выдачи Свидетельства)

«17» марта 2015г.
(дата выдачи Свидетельства)

СВИДЕТЕЛЬСТВО

о допуске к определённому виду или видам работ, которые
оказывают влияние на безопасность объектов капитального
строительства
№ 1533

Выдано члену саморегулируемой организации

Общество с ограниченной ответственностью «СТУДИО-АММ»,
ОГРН 1137847210324, ИНН 7840490000, 191119, Санкт-Петербург,
ул. Боровая, дом № 32 А, пом.20-Н

Основание выдачи Свидетельства : решение Контрольно-дисциплинарного комитета
(наименование органа управления саморегулируемой организации,

НП «Национальный альянс проектировщиков «ГлавПроект» № 17КДК от 17 марта 2015г.
номер протокола, дата заседания)

Настоящим Свидетельством подтверждается допуск к работам, указанным в
приложении к настоящему Свидетельству, которые оказывают влияние на
безопасность объектов капитального строительства.

Начало действия с «17» марта 2015г.

Свидетельство без приложения не действительно.

Свидетельство выдано без ограничения срока и территории его действия.

Свидетельство выдано взамен ранее выданного -----

(дата выдачи, номер Свидетельства)

Генеральный директор
НП «Национальный альянс
проектировщиков «ГлавПроект»
(должность уполномоченного лица)



Синцов Ю. Г.
(инициалы, фамилия)

ВЫПИСКА
из реестра членов саморегулируемой организации

06 июля 2017г.
(дата)

№ 13

Саморегулируемая организация: АС «Национальный альянс проектировщиков
«ГлавПроект»

основанная на членстве лиц, осуществляющих проектирование
(вид саморегулируемой организации)

Ассоциация «Национальный альянс проектировщиков «ГлавПроект»

полное наименование саморегулируемой организации

123022, г. Москва, ул. Красная Пресня, д. 28, пом. IV, комн. 1а

сроглавпроект.рф

адрес, электронный адрес в сети интернет

СРО-П-174-01102012

регистрационный номер в государственном реестре саморегулируемых организаций

N п/п	Вид информации	Сведения
1	2	3
1	Сведения о члене саморегулируемой организации: идентификационный номер налогоплательщика, полное и сокращенное (при наличии) наименование юридического лица, адрес места нахождения, фамилия, имя, отчество индивидуального предпринимателя, дата рождения, место фактического осуществления деятельности, регистрационный номер члена саморегулируемой организации в реестре членов и дата его регистрации в реестре членов	Общество с ограниченной ответственностью «СТУДИО-АММ» ИНН 7840490000 191119, Санкт-Петербург, ул. Боровая, дом № 32 А, пом.20-Н Регистрационный номер в реестре членов: 170315/155 Дата регистрации в реестре: 17.03.2015
2	Дата и номер решения о приеме в члены саморегулируемой организации, дата вступления в силу решения о приеме в члены саморегулируемой организации	Решение б/н от 17.03.2015 вступило в силу 17.03.2015
3	Дата и номер решения об исключении из членов саморегулируемой организации, основания исключения	Действующий член Ассоциации

4	<p>Сведения о наличии у члена саморегулируемой организации права соответственно выполнять инженерные изыскания, осуществлять подготовку проектной документации, строительство, реконструкцию, капитальный ремонт объектов капитального строительства по договору подряда на выполнение инженерных изысканий, подготовку проектной документации, по договору строительного подряда, заключаемым с использованием конкурентных способов заключения договоров:</p> <p>а) в отношении объектов капитального строительства (кроме особо опасных, технически сложных и уникальных объектов, объектов использования атомной энергии);</p> <p>б) в отношении особо опасных, технически сложных и уникальных объектов капитального строительства (кроме объектов использования атомной энергии);</p> <p>в) в отношении объектов использования атомной энергии</p>	<p>Имеет право выполнять работы по осуществлению подготовки проектной документации объектов капитального строительства (за исключением работ по договорам подряда на подготовку проектной документации, заключаемым с использованием конкурентных способов заключения договоров): а) в отношении объектов капитального строительства (кроме особо опасных, технически сложных и уникальных объектов, объектов использования атомной энергии).</p>
5	<p>Сведения об уровне ответственности члена саморегулируемой организации по обязательствам по договору подряда на выполнение инженерных изысканий, подготовку проектной документации, по договору строительного подряда, в соответствии с которым указанным членом внесен взнос в компенсационный фонд возмещения вреда</p>	<p>1 уровень ответственности</p>
6	<p>Сведения об уровне ответственности члена саморегулируемой организации по обязательствам по договорам подряда на выполнение инженерных изысканий, подготовку проектной документации, по договорам строительного подряда, заключаемым с использованием конкурентных способов заключения договоров, в соответствии с которым указанным членом внесен взнос в компенсационный фонд обеспечения договорных обязательств</p>	<p>---</p>
7	<p>Сведения о приостановлении права выполнять инженерные изыскания, осуществлять подготовку проектной документации, строительство, реконструкцию, капитальный ремонт объектов капитального строительства</p>	<p>Не приостановлено.</p>

Генеральный директор
АС «Национальный альянс
проектировщиков «ГлавПроект»
(должность уполномоченного лица)



Синцов Ю. Г.
(инициалы, фамилия)

ПРИЛОЖЕНИЕ

к Свидетельству о допуске к
определённому виду или видам работ,
которые оказывают влияние на
безопасность объектов капитального
строительства

от «17» марта 2015г.

№ 1533

Виды работ, которые оказывают влияние на безопасность:

1. объектов капитального строительства, включая особо опасные и технически сложные объекты капитального строительства, объекты использования атомной энергии, и о допуске к которым член НП «Национальный альянс проектировщиков «ГлавПроект» Общество с ограниченной ответственностью «СТУДИО-АММ», ИНН 7840490000 имеет Свидетельство

№ пп	Наименование вида работ
	НЕТ

2. объектов капитального строительства, включая особо опасные и технически сложные объекты капитального строительства (кроме объектов использования атомной энергии) и о допуске к которым член НП «Национальный альянс проектировщиков «ГлавПроект» Общество с ограниченной ответственностью «СТУДИО-АММ», ИНН 7840490000 имеет Свидетельство

№ пп	Наименование вида работ
	НЕТ

3. объектов капитального строительства (кроме особо опасных и технически сложных объектов, объектов использования атомной энергии) и о допуске к которым член НП «Национальный альянс проектировщиков «ГлавПроект» Общество с ограниченной ответственностью «СТУДИО-АММ», ИНН 7840490000 имеет Свидетельство

№ пп	Наименование вида работ
1.	РАБОТЫ ПО ПОДГОТОВКЕ СХЕМЫ ПЛАНИРОВОЧНОЙ ОРГАНИЗАЦИИ ЗЕМЕЛЬНОГО УЧАСТКА:
1.1.	Работы по подготовке генерального плана земельного участка
2.	Работы по подготовке архитектурных решений
3.	Работы по подготовке конструктивных решений
6.	РАБОТЫ ПО ПОДГОТОВКЕ ТЕХНОЛОГИЧЕСКИХ РЕШЕНИЙ:
6.1.	Работы по подготовке технологических решений жилых зданий и их комплексов
6.2.	Работы по подготовке технологических решений общественных зданий и сооружений и их комплексов
6.4.	Работы по подготовке технологических решений объектов транспортного назначения и их комплексов
11.	Работы по подготовке проектов мероприятий по обеспечению доступа маломобильных групп населения

13.	Работы по организации подготовки проектной документации, привлекаемым застройщиком или заказчиком на основании договора юридическим лицом или индивидуальным предпринимателем (генеральным проектировщиком)
-----	---

Общество с ограниченной ответственностью «СТУДИО-АММ» вправе заключать договоры по осуществлению организации работ по подготовке проектной документации для объектов капитального строительства, стоимость которых по одному договору не превышает (составляет) **25 000 000 (Двадцать пять миллионов) рублей.**
(сумма цифрами и прописью в рублях Российской Федерации)

Генеральный директор
НП «Национальный альянс
проектировщиков «ГлавПроект»
должность



Синцов Ю. Г.
фамилия, инициалы



ООО «СТУДИО-АММ»

Объект: Многоэтажные жилые дома со встроенно - пристроенными нежилыми помещениями, дошкольной образовательной организацией на 175 мест. «Светлый мир «В стремлении к свету...» 3 этап строительства. По адресу: г. Москва, внутригородское муниципальное образование Лианозово, ул. Илимская вл.3/5, кадастровый номер 77:02:0000000:2757 (Участок 1.1)

СОДЕРЖАНИЕ ТОМА:

Обозначение	Наименование	Примечания
18-3-18-СПОЗУ.С	Содержание	1
18-3-18-СП	Состав проекта	1-3
18-3-18-СПОЗУ-ПЗ	Пояснительная записка	1-7
18-3-18-СПОЗУ	Графическая часть	1-8

Проектная документация разработана в соответствии с градостроительным планом земельного участка, заданием на проектирование, градостроительным регламентом, документами об использовании земельного участка для строительства, техническим условиям, техническими регламентами, в том числе устанавливающими требования по обеспечению безопасной эксплуатации зданий, строений, сооружений и безопасного использования прилегающих к ним территорий, и с соблюдением технических условий.

Главный архитектор проекта

Милов Л.С.

						18-3-18-СПОЗУ.С			
Изм.	Кол.уч.	Лист	№док	Подп.	Дата	Стадия	Лист	Листов	
Директор		Митюрев			07.19	г. Москва, внутригородское муниципальное образование Лианозово, ул. Илимская вл.3/5, кадастровый номер 77:02:0000000:2757 (Участок 1.1) Многоэтажные жилые дома со встроенно пристроенными нежилыми помещениями, дошкольной образовательной организацией на 175 мест. «Светлый мир «В стремлении к свету...» 3 этап строительства.	П	1	1
ГАП		Милов			07.19		ООО «СТУДИО-АММ»		
Исполнил		Сакса			07.19				
Н.контр.		Муратова			07.19				

СОСТАВ ПРОЕКТА

Многоэтажные жилые дома со встроенно-пристроенными нежилыми помещениями, дошкольной образовательной организацией на 175 мест. «Светлый мир «В стремлении к свету...» 3 этап строительства.

по адресу: г. Москва, внутригородское муниципальное образование Лианозово, ул. Илимская вл.3/5.

Кадастровый номер 77:02:0000000:2757. (Участок 1.1)

№ тома	Код раздела	Обозначение	Наименование документа	Примечание
			Раздел 1. «Пояснительная записка»	
1.1	010100-1	18-3-18-ПЗ1	Часть 1. Общая пояснительная записка	«СТУДИО-АММ»
1.2	010100-2	18-3-18-ПЗ2	Часть 2. Исходные данные и условия для подготовки проектной документации	«СЕВЕН САНС ПРОЕКТИРОВАНИЕ»
			Раздел 2. «Схема планировочной организации земельного участка»	
2	010200	18-3-18-СПОЗУ	«Схема планировочной организации земельного участка»	«СТУДИО-АММ»
			Раздел 3. «Архитектурные решения»	
3	010300	18-3-18-АР	«Архитектурные решения»	«СТУДИО-АММ»
			Раздел 4. «Конструктивные и объемно-планировочные решения»	
4	010400	18-3-18-КР	Конструктивные решения	«Тор проект»
			Раздел 5. «Сведения об инженерном оборудовании, о сетях инженерно-технического обеспечения, перечень инженерно-технических мероприятий, содержание технологических решений»	
			Подраздел 5.1. «Система электроснабжения»	
5.1.1	010501-1	18-3-18-ИОС1.1	Книга 1. Внутреннее электрооборудование и электроосвещение	«ТСН»
5.1.2	010501-2	18-3-18-ИОС1.2	Книга 2. Внутриплощадочные сети электроснабжения	«ТСН»
5.1.3	010501-3	18-3-18-ИОС1.3	Книга 3. Внутриплощадочные сети электроосвещения	«ТСН»
			Подраздел 5.2. «Система водоснабжения»	
5.2.1	010502-1	18-3-18-ИОС2.1	Внутреннее водоснабжение	«ТСН»
5.2.2	010502-2	18-3-18-ИОС2.2	Внутриплощадочные сети водоснабжения	«ТСН»
			Подраздел 5.3. «Система водоотведения»	
5.3.1	010503-1	18-3-18-ИОС3.1	Внутреннее водоотведение	«ТСН»
5.3.2	010503-2	18-3-18-ИОС3.2	Внутриплощадочные сети водоотведения	«ТСН»
			Подраздел 5.4. «Отопление, вентиляция и кондиционирование воздуха, тепловые сети»	

18-3-18-СП					
Изм.	Кол.уч.	Лист	№док	Подп.	Дата
Разраб.		Волков			07.19
ГАП		Милов			07.19
Н.контр.		Муратова			07.19
Состав проекта					
			Стадия	Лист	Листов
			П	1	3
ООО «СТУДИО-АММ»					

5.4.1	010504-1	18-3-18-ИОС4.1	Часть 1. Отопление и вентиляция	«ТСН»	
			Часть 2. Теплоснабжение	«ТСН»	
5.4.2.1	010504-2.1	18-3-18-ИОС4.2.1	Внутриплощадочные тепловые сети	«ТСН»	
5.4.2.2	010504-2.2	18-3-18-ИОС4.2.2	Индивидуальный тепловой пункт (Жилой дом)	«ТСН»	
5.4.2.3	010504-2.3	18-3-18-ИОС4.2.3	Индивидуальный тепловой пункт (Встроенные помещения)	«ТСН»	
5.4.2.4	010504-2.4	18-3-18-ИОС4.2.4	Индивидуальный тепловой пункт (ДОО)	«ТСН»	
			Подраздел 5.5. «Сети связи»		
5.5.1	010505-1	18-3-18-ИОС5.1	Широкополосный доступ в интернет и телефония. Проводное радиовещание. Эфирное телевидение	«ТСН»	
5.5.2	010505-2	18-3-18-ИОС5.2	Структурированная кабельная система	«ТСН»	
5.5.3	010505-3	18-3-18-ИОС5.3	Система контроля доступа и домофонной связи	«ТСН»	
5.5.4	010505-4	18-3-18-ИОС5.4	Система охранного видеонаблюдения	«ТСН»	
5.5.5	010505-5	18-3-18-ИОС5.5	Система охранной сигнализации	«ТСН»	
5.5.6	010505-6	18-3-18-ИОС5.6	Автоматизация и диспетчеризация инженерных систем и технологических процессов	«ТСН»	
5.5.7	010505-7	18-3-18-ИОС5.7	Внутриплощадочные инженерные сети. Сети связи	«ТСН»	
			Подраздел 5.7. «Технологические решения»		
5.7.1	010507-1	18-3-18-ИОС7.1	Технологические решения ДОО	«СТУДИО-АММ»	
5.7.2	010507-2	18-3-18-ИОС7.2	Вертикальный транспорт	«СТУДИО-АММ»	
			Раздел 6. «Проект организации строительства»		
6	010600	18-3-18-ПОС	«Проект организации строительства»	«ПКТБ»	
			Раздел 7. «Проект организации работ по сносу или демонтажу объектов капитального строительства»		
7	010700	18-3-18-ПОД	«Проект организации работ по сносу или демонтажу объектов капитального строительства»	«ПКТБ»	
			Раздел 8. «Перечень мероприятий по охране окружающей среды»		
8.1	010800-1	18-3-18-ООС1	Перечень мероприятий по охране окружающей среды на период эксплуатации, строительства и демонтажных работ	«СТУДИО-АММ»	
8.2	010800-2	18-3-18-ООС2	Защита от шума на период эксплуатации, строительства и демонтажных работ	«СТУДИО-АММ»	
8.3	010800-3	18-3-18-КЕО	Расчет инсоляции и коэффициента естественной освещенности для окружающей застройки и собственных помещений	«СТУДИО-АММ»	
			Раздел 9. «Мероприятия по обеспечению пожарной безопасности»		
9	010900	18-3-18-ПБ	Мероприятия по обеспечению пожарной безопасности	«ПРОАКТИВ БЕЗОПАСНОСТЬ»	
			Раздел 10. «Мероприятия по обеспечению доступа инвалидов»		
Изм.	Кол.уч.	Лист	Недок	Подп.	Дата
				18-3-18-СП	
				Лист	
				2	

10	011000	18-3-18-ОДИ	Мероприятия по обеспечению доступа инвалидов	«СТУДИО-АММ»
			Раздел 10(1). «Требования к обеспечению безопасной эксплуатации объектов капитального строительства»	
10.1	011001	18-3-18-ТБЭ	Требования к обеспечению безопасной эксплуатации объектов капитального строительства	«СТУДИО-АММ»
			Раздел 11 (1). «Мероприятия по обеспечению соблюдения требований энергетической эффективности и требований оснащенности зданий, строений и сооружений приборами учета используемых энергетических ресурсов»	
11.1	011101	18-3-18-ЭЭ	Мероприятия по обеспечению соблюдения требований энергетической эффективности и требований оснащенности зданий, строений и сооружений приборами учета используемых энергетических ресурсов	«СТУДИО-АММ»
			11 (2). «Сведения о нормативной периодичности выполнения работ по капитальному ремонту многоквартирного дома для обеспечения безопасной эксплуатации такого дома об объёме и о составе указанных работ»	
11.2	011102	18-3-18-КРЭ	Сведения о нормативной периодичности выполнения работ по капитальному ремонту многоквартирного дома для обеспечения безопасной эксплуатации такого дома об объёме и о составе указанных работ	
			Раздел 12. «Иная документация»	
12.1	011200-1	18-3-18-КР	Расчеты конструкций	«Тор проект»
12.2	011200-2	18-3-18-ОЗДС	Охранно-Защитная Дератизационная Система	«СТУДИО-АММ»
			Инженерные изыскания	
			Экологические изыскания	
			Геологические изыскания	
			Геодезические изыскания	



СОДЕРЖАНИЕ ПОЯСНИТЕЛЬНОЙ ЗАПИСКИ

1.Исходные данные	2
2. Сведения о функциональном назначении объекта капитального строительства	3
2.1.1 Схема планировочной организации земельного участка.	3
2.1.2. Характеристика земельного участка.	4
2.1.4. Техничко-экономические показатели земельного участка.	5
2.1.5. Инженерная подготовка территории.	5
2.1.6. Организация рельефа вертикальной планировки.	5
2.1.7. Решения по благоустройству территории.	6
2.1.8. Обоснование схем транспортных коммуникаций.	7
2.2. Мероприятия по обеспечению условий жизнедеятельности маломобильных групп населения.	7

Проектная документация разработана в соответствии с градостроительным планом земельного участка, заданием на проектирование, градостроительным регламентом, документами об использовании земельного участка для строительства, техническим условиям, техническими регламентами, в том числе устанавливающими требования по обеспечению безопасной эксплуатации зданий, строений, сооружений и безопасного использования прилегающих к ним территорий, и с соблюдением технических условий.

Главный архитектор проекта

Милов Л.С.

18-1-18-СПОЗУ-ПЗ

Изм.	Кол.уч.	Лист	№док	Подп.	Дата				
Разработал		Милов			07.19	г.Москва, внутригородское муниципальное образование Лианозово, ул. Илимская вл. 3/5, кадастровый номер 77:02:0000000:2751 (Участок 1.1) Многоэтажные жилые дома со встроенно-пристроенными нежилыми помещениями, дошкольной образовательной организацией на 175 мест. «Светлый мир «В стремлении к свету...» 3 этап строительства.	Стадия	Лист	Листов
							П	1	20
ГАП		Милов			07.19				
Н.контр.		Муратова			07.19				



1.Исходные данные

Проект выполнен на основании следующих исходных данных:

- Градостроительного плана земельного участка №RU77149000-041198 по адресу: г. Москва, внутригородское муниципальное образование Лианозово, ул. Илимская вл. 3/5, кадастровый номер 77:02:0000000:2757(Участок 1.1);
- Постановление Правительства Москвы от 01.08.2017 №506-ПП « Об утверждении проекта планировки части территории производственной зоны №49 «Бескудниково», ограниченной Илимской улицей, Алтуфьевским шоссе, границами функциональных зон №10 и №11 района Алтуфьевский, №1 района Лианозово, полосой отвода Савеловского направления Московской железной дороги;
- Технического задания на материалы и конструкции;
- Данных инженерно-геологических изысканий;
- Заданий смежных разделов проектирования;

Нормативно-правовую базу составляют:

- Постановление Правительства РФ от 16 февраля 2008 г. N 87 "О составе разделов проектной документации и требования к их содержанию";
- Закон города Москвы от 25 июня 2008г. №28 «Градостроительный кодекс города Москвы»;
- Закон города Москвы от 05.05.2010г №17 « О Генеральном плане города Москвы»;
- Постановление Правительства Москвы от 28 марта 2017г № 120-ПП « Об утверждении правил землепользования и застройки города Москвы»;
- Постановление правительства Москвы от 3 ноября 2015г № 728-ПП « Об утверждении Технических требований к проектной документации, размещаемой в электронном виде в информационных системах города Москвы»;
- Постановление Правительства Москвы от 1 октября 2015г № 945-ПП « Об утверждении региональных нормативов градостроительного проектирования города Москвы в области транспорта, автомобильных дорог регионального или межмуниципального значения»;
- ТСН 30-304-2000 г. Москвы (МГСН 1.01-99) « Нормы и правила проектирования планировки и застройки г. Москвы»;
- МГСН 3.01-01. "Жилые здания" (с Дополнением №1)
- ТСН 31-307-2006 г. Москвы (МГСН4.07-05) «Дошкольные образовательные учреждения»
- ТСН 21-301-2001 г. Москвы (МГСН5.01-01) «Стоянки легковых автомобилей» (с Дополнением №1)
- СП 42.13330.2016 «Градостроительство. Планировка и застройка городских и сельских населенных мест»; актуализированная редакция СНиП 2.07.01-89*;
- СП 54.13300.2016 «Здания жилые многоквартирные»;
- Технический регламент о требованиях пожарной безопасности №123 Ф.3
- СП113.13330.2016 «Стоянки автомобилей»;
- СП 154.13130.2013. "Встроенные подземные автостоянки".
- СП 51.13330.2011 "Защита от шума";
- СП 52.13330.2011 "Естественное и искусственное освещение";
- СП 30.13330.2012. «Внутренний водопровод и канализация»;
- СП 50.13330.2013. "Тепловая защита зданий";
- СП 131.13330.2012. "Строительная климатология";
- СП 70.13330.2012. "Несущие и ограждающие конструкции";
- СП 29.13330.2011. "Полы";
- СП59.13330.2012."Доступность зданий и сооружений для маломобильных групп населения".
- СП132.13330.2011 "Обеспечение антитеррористической защищенности зданий и сооружений. Общие требования проектирования;

										Лист
										2
Изм.	Кол.уч.	Лист	Недок	Подп.	Дата	18-3-18-СПОЗУ-ПЗ				



2. Сведения о функциональном назначении объекта капитального строительства

Проектируемые **Многоэтажные жилые дома со встроенно-пристроенными нежилыми помещениями, дошкольной образовательной организацией на 175 мест. «Светлый мир «В стремлении к свету...» 2 этап строительства**, расположены в г. Москва, в границах внутригородского муниципального образования Лианозово, ул.Илимская вл. 3/5, и является частью жилого комплекса, проектируемого на трех участках - 1.1, 2.1 и 5 (номера участков приняты по ППТ).

Строительство всего комплекса предполагается вести в три этапа:

- **Первый этап** - Участок 2.1 - Многоэтажные жилые дома со встроенно-пристроенными нежилыми помещениями (Корпуса 1- 6), дошкольной образовательной организацией на 100 мест;
- **Второй этап** - Участок 5 - Многоэтажный паркинг.
- **Третий этап** - Участок 1.1 - Многоэтажные жилые дома со встроенно-пристроенными нежилыми помещениями (Корпуса 7- 9), дошкольной образовательной организацией на 175 мест.

Участок проектирования- 1.1 (кадастровый номер 77:02:0000000:2757) ограничен:

- с севера – красными линиями Илимской улицы;
- с юга – красными линиями проектируемого проезда местного значения 4651;
- с востока – границей участка 1.2 (нумерация по ППТ) кадастровый номер 77:02:0000000:2749
- с запада – границей объекта природного комплекса ПК №191 СВАО «Озелененная территория жилой застройки по ул. Илимская»

Площадь земельного участка – 18937 ± 48кв.м.

Основные виды разрешенного использования земельного участка:

- Многоэтажная жилая застройка (2.6.0);
- Дошкольное, начальное и среднее общее образование (3.5.1.0);
- Музеи, выставки, театры, кинотеатры, галереи, библиотеки (3.6.1);
- Торговая, банковская и предпринимательская деятельность (4.0.0);
- Гаражи, стоянки (парковки), в том числе многоярусные не указанные в коде 2.7.1.0 (4.9.0);
- Места для занятия спортом, физической культурой, отдыха (5.0.1);
- Скверы, бульвары, парки, велодорожки, малые архитектурные формы (12.0.1);
- Объекты улично-дорожной сети: проезды, автодороги, тротуары, велодорожки (12.0.2).

В настоящее время на земельном участке на земельном участке, отведенном под застройку, имеются строения, которые в соответствии с разделом проекта ПОД - будут демонтированы. Инженерно-топографический план заказ №3/5345-18 от 10.08.2018г выполнен ГБУ» Мосгоргеотрест» Москоархитектуры.

Система высот – Московская.

2.1.1 Схема планировочной организации земельного участка.

Рассматриваемый участок расположен в г. Москва, в границах внутригородского муниципального образования Лианозово, ул.Илимская вл. 3/5. В настоящее время на земельном участке, отведенном под застройку, имеются строения и инженерные сети, которые до начала строительства должны быть снесены, а инженерные сети вынесены из-под пятен застройки.

											Лист
Изм.	Кол.уч.	Лист	Недок	Подп.	Дата	18-3-18-СПОЗУ-ПЗ					3



В соответствии с градостроительным планом земельного участка, максимальная высота проектируемых зданий – не выше 75 метров.

Жилой комплекс запроектирован с соблюдением пожарных санитарно-защитных разрывов между зданиями и сооружениями. Решение по размещению проектных объектов учитывает особенности участка землепользования и обеспечивает максимально возможное использование территории.

Рассматриваемая территория расположена в зоне транспортной доступности на расстоянии (1600 метров) от станции метрополитена «Алтуфьева» Серпуховско-Тимирязевской линии и в зоне пешеходной доступности (менее 400 метров) от остановок наземного пассажирского транспорта (автобусные остановки).

Основными магистралями, по которым осуществляется связь проектируемой территории с центром города, являются ул. Илимская, Алтуфьевское шоссе, проектируемый проезд №4651.

На участке расположены:

- жилые дома;
- дошкольная образовательная организация на 175 мест;
- проезды, тротуары и газоны;
- открытая автостоянка;
- площадки для детей и взрослых;
- проектируемая БКТП
- контейнерная площадка

Для вывоза твердых бытовых отходов (ТБО) и для сбора негабаритных бытовых отходов предусмотрена контейнерная площадка, расположенная на нормативных расстояниях. Вывоз мусора осуществляется ежедневно по договору со специализированной организацией.

2.1.2. Характеристика земельного участка.

Участок проектирования расположен в районе Лианозово города Москвы.

Территория проекта планировки расположена в границах производственной зоны № 49 «Бескудниково», ограниченной ул. Илимская, пр. пр. 4652 и является частью жилого комплекса, проектируемого на трех участках – 1.1, 2.1 и 5 (номера участка приняты по ППТ).

В геоморфологическом отношении площадка приурочена к моренной полого-волнистой равнине, покрытой водно-ледниковыми отложениями наледных озер и потоков.

Поверхность площадки спланирована техногенным насыпным грунтом, частично покрыта асфальтом, с абсолютными отметками рельефа 169.27-171.09 м.

Застройка рассматриваемой территории преимущественно представлена объектами промышленно-производственного и коммунального назначения.

Современные физико-геологические процессы, способные существенно повлиять на решение проектных решений, на поверхности площадки работ не отмечены.

В геологическом строении площадки до глубины 25 м принимают участие 4 стратиграфогенетических комплекса пород (СГК): современные техногенные образования, среднечетвертичные флювиогляциальные, озерно-ледниковые отложения днепрлвско-московского межледниковья, среднечетвертичные отложения днепровского оледенения- морена, нижнемеловые отложения.

Гидрогеологические условия площадки, характеризуются распространением трех водоносных подразделений:

- Верховодка – безнапорная, сформирована за счет инфильтрации атмосферных осадков, преимущественно на кровле флювиогляциальных суглинков и приурочена к песчаным разностям насыпных грунтов;

						Лист
18-3-18-СПОЗУ-ПЗ						4
Изм.	Кол.уч.	Лист	Недок	Подп.	Дата	



- Подземные воды спорадического распространения – питание вод спорадического распространения происходит за счет инфильтрации атмосферных осадков, разгрузка осуществляется в нижележащие проницаемые слои;
- Нижнемеловый водоносный горизонт – напор обеспечивают моренные суглинки, залегающие в кровле водоносного горизонта.

2.1.4. Техничко-экономические показатели земельного участка.

Техничко-экономические показатели участка проектирования приведены в таблице.

Техничко-экономические показатели земельного участка		
Наименование показателя	Единица измерения	Количество
Площадь проектируемой территории	м ²	18 937 ± 48
Площадь застройки	м ²	4 882
Площадь твердых покрытий (асф./бет и плиточное)	м ²	6 048
Площадь набивных покрытий	м ²	2 107
Площадь озелененных территорий	м ²	5 900

2.1.5. Инженерная подготовка территории.

До начала строительства жилого комплекса существующие здания должны быть снесены, а инженерные сети, попадающие под пятно застройки, демонтированы.

В соответствии с градостроительным планом земельного участка предельная разрешенная высота зданий 75 метров.

Подготовка участка под строительство включает в себя подсыпку территории участка до проектных отметок рельефа с учетом конструкций дорожных одежд и слоя плодородного грунта на участках озеленения.

2.1.6. Организация рельефа вертикальной планировки.

Проект организации рельефа выполнен на основании горизонтальной планировки и топографического плана методом проектных отметок.

Абсолютные отметки поверхности земли составляют 169.5 до 170.7 метров.

Проектные отметки планировки принимаются с учетом отметок существующего рельефа местности, с учетом отметок проектируемой жилой застройки, исходя из условий получения минимальных земляных работ и обеспечения подъездов с существующих и проектируемых проездов.

Абсолютная отметка чистого пола (нулевая отметка) проектируемых зданий назначена исходя из отметок прилегающих проездов и тротуаров. Абсолютная отметка соответствует:

Корпус 7 - 169.85 м;

Корпус 8 - 169.85 м;

Корпус 9 - 169.85 м;

ДОО - 169.85 м.

										Лист
										5
Изм.	Кол.уч.	Лист	Недок	Подп.	Дата	18-3-18-СПОЗУ-ПЗ				



Водоотвод на участке проектирования решен продольными и поперечными уклонами от жилых домов по лоткам со сбросом в проектируемые дождеприемные колодцы с дальнейшим сбросом в сеть дождевой канализации.

Продольные уклоны проектируемых проездов для автотранспорта, тротуаров соответствуют требованиям СП 42.13330.2011 (табл.8). Минимальный запроектированный уклон составляет – 0.5%. максимальный – 5.8%.

Вдоль зданий предусматривается устройство отмостки шириной 1 метр.

Проектом предусматривается устройство тротуаров - из бетонной тротуарной плитки, проездов - из асфальтобетона, набивных площадок и газонов. Конструкции дорожных покрытий обеспечивают нагрузку от движения грузового и специального автотранспорта.

Газоны отделены от площадок и тротуаров бортовым камнем.

Проезды на территории участка выполняются с устройством дорожных бордюров, вдоль которых обеспечивается сток поверхностных вод.

Посадка зданий выполнена с максимальным приближением к проектируемым отметкам вновь строящихся улиц и дорог квартала, с учетом конструктивных требований, предъявляемых к зданиям.

Для укрепления края проезжей части и тротуаров предусматривается установка бортового камня типа БР 100.30.15 и БР 100.20.8. Высота превышения края тротуара или газона над проезжей частью принята 0.15 м. Для возможности передвижения инвалидов на креслах-колясках в месте пересечения основного пути с проезжей частью предусмотрена зона пониженного бортового камня, перепад высот не превышает 0.015 м в соответствии с СП59.13330.2012

2.1.7. Решения по благоустройству территории.

После окончания строительно-монтажных работ необходимо выполнить устройство проездов, тротуаров с твердыми покрытиями, набивных площадок, расстилку растительного грунта, посев газонов, посадку деревьев и установку малых архитектурных форм.

Проектом предусматривается устройство тротуаров из плитки с возможностью проезда пожарной и иной техники. Конструкции дорожных покрытий обеспечивают нагрузку от движения грузового и специального автотранспорта.

На территории двора предполагается создать площадки для отдыха детей, зоны отдыха для взрослых, которые размещаются по пешеходным проходам внутри дворового пространства с зелеными зонами, свободными от движения транспорта. Такое решение создает комфортные условия для жителей проектируемых домов.

Для сбора и кратковременного хранения бытовых отходов проектом предусмотрены хозяйственные площадки с мусоросборными контейнерами. Размещение хозяйственных площадок выполнено с учетом требований нормативных расстояний до окон жилых домов.

Вывоз мусора осуществляется по договору специализированной организацией в соответствии с утвержденным графиком.

Для укрепления края проезжей части и тротуаров предусматривается установка бортового камня типа БР100.30.15 и БР100.20.8. Высота превышения края тротуара или газона над проезжей частью принята 0.15м. Для возможности передвижения инвалидов на кресле - колясках в месте пересечения основного пути с проезжей частью предусмотрена зона пониженного бортового камня, перепад высот не превышает 0.015м в соответствии с СП59.13330.2012.

Работы по озеленению выполняются после устройства тротуаров и уборки остатков строительного мусора после строительства. Толщина расстилаемого неуплотненного слоя растительного грунта 0.15 м.

Перед основными входами в жилые здания предусмотрена расстановка урн, скамеек. На площадках для детского отдыха, для занятий спортом и взрослого отдыха предусмотрена установка малых архитектурных форм.

										Лист
										6
Изм.	Кол.уч.	Лист	Недок	Подп.	Дата	18-3-18-СПОЗУ-ПЗ				



Проектом озеленения предусматривается посадка деревьев и кустарников. Посадку кустарников и деревьев производить с учетом существующих и проектируемых подземных инженерных коммуникаций (см. пункт 4.12 таблицы 4 СНиП 2.07.01-89). Ямы для посадки стандартных саженцев должны иметь глубину 0.75-0.90 м, диаметром 0.6-0.8м. Размер ям для посадки саженцев с комом должен быть на 0.5 м больше наибольшего размера кома. Кустарники следует высаживать в ямы и траншеи глубиной 0.5м. Для одиночных кустов ямы должны иметь диаметр 0.5м. Траншеи под групповые посадки кустарников должны иметь ширину 0.5м для однорядной посадки с добавлением 0.2 м на каждый следующий ряд посадки. Для устройства газонов предлагается принять следующий состав смеси из многолетних трав в % от общего количества: овсяница луговая – 50%, мятлик луговой – 25%, полевица белая – 25%.

В вазоны высаживаются однолетние и многолетние цветочные культуры.

Решения по благоустройству территории приведены на чертеже ПЗУ Лист 6,7.

Расчет озеленения:

Общая площадь квартир – 54 875 м²

Расчетная единица – 30 м² общей площади квартир

Количество на расчетную единицу – не менее 5 м² (согласно МГСН 1.01-99)

По расчету: $54\ 875 / 30 \times 5 = 9\ 145$ м²

В проекте предусмотрено - 9 145 м², в том числе:

- 8007 м² - на территории участка проектирования;

- 1 138 м² (14%) - компенсируется за счет расположенных в непосредственной близости к участку проектирования объектов Природного комплекса №191- и №192-СВАО "Озелененная территория производственной зоны №49 "Бескудниково", суммарной площадью 2.07 га.

2.1.8. Обоснование схем транспортных коммуникаций.

Внешний подъезд к проектируемому участку осуществляется со стороны Илимской улицы, Алтуфьевского шоссе, проектируемого проезда 4651.

Въезд непосредственно на территорию объекта предусмотрен с проектируемого проезда 4651.

Подъезды пожарной техники к объекту осуществляются с проектируемого проезда 4651 и Илимской улицы.

Внутренние подъезды к зданиям запроектированы из асфальтобетона. Обеспечен удобный подъезд спецтехники к мусосборочной и хозяйственной площадкам.

Проезды запроектированы с односкатным поперечным профилем, с покрытием из двухслойного асфальтобетона по щебеночному основанию. Минимальная ширина проезда – 6.0м.

2.2. Мероприятия по обеспечению условий жизнедеятельности маломобильных групп населения.

В соответствии с СП 59.13330.3012 «Доступность зданий и сооружений для маломобильных групп населения», проектом предусмотрен ряд мероприятий по обеспечению условий жизнедеятельности маломобильных групп населения.

Принятые конструкции тротуаров не допускают чрезмерного скольжения, что необходимо для передвижения группы населения с нарушением двигательной функции. Перепад высот в местах съезда с пешеходных путей на проезжую часть не превышает 0,015м. Продольный уклон тротуаров не превышает 5%. Также для беспрепятственного движения инвалидов подъем до высоты отметки пола первого этажа обеспечивается путем постепенного повышения рельефа перед главным входом.

										Лист
										7
Изм.	Кол.уч.	Лист	Недок	Подп.	Дата	18-3-18-СПОЗУ-ПЗ				



ООО «СТУДИО-АММ»

Объект: Многоэтажные жилые дома со встроенно-пристроенными нежилыми помещениями, дошкольной образовательной организацией на 175 мест. «Светлый мир «В стремлении к свету...» 3 этап строительства. По адресу: г. Москва, внутригородское муниципальное образование Лианозово, ул.Илимская вл. 3/5, кадастровый номер 77:02:0000000:2757,(Участок 1.1)

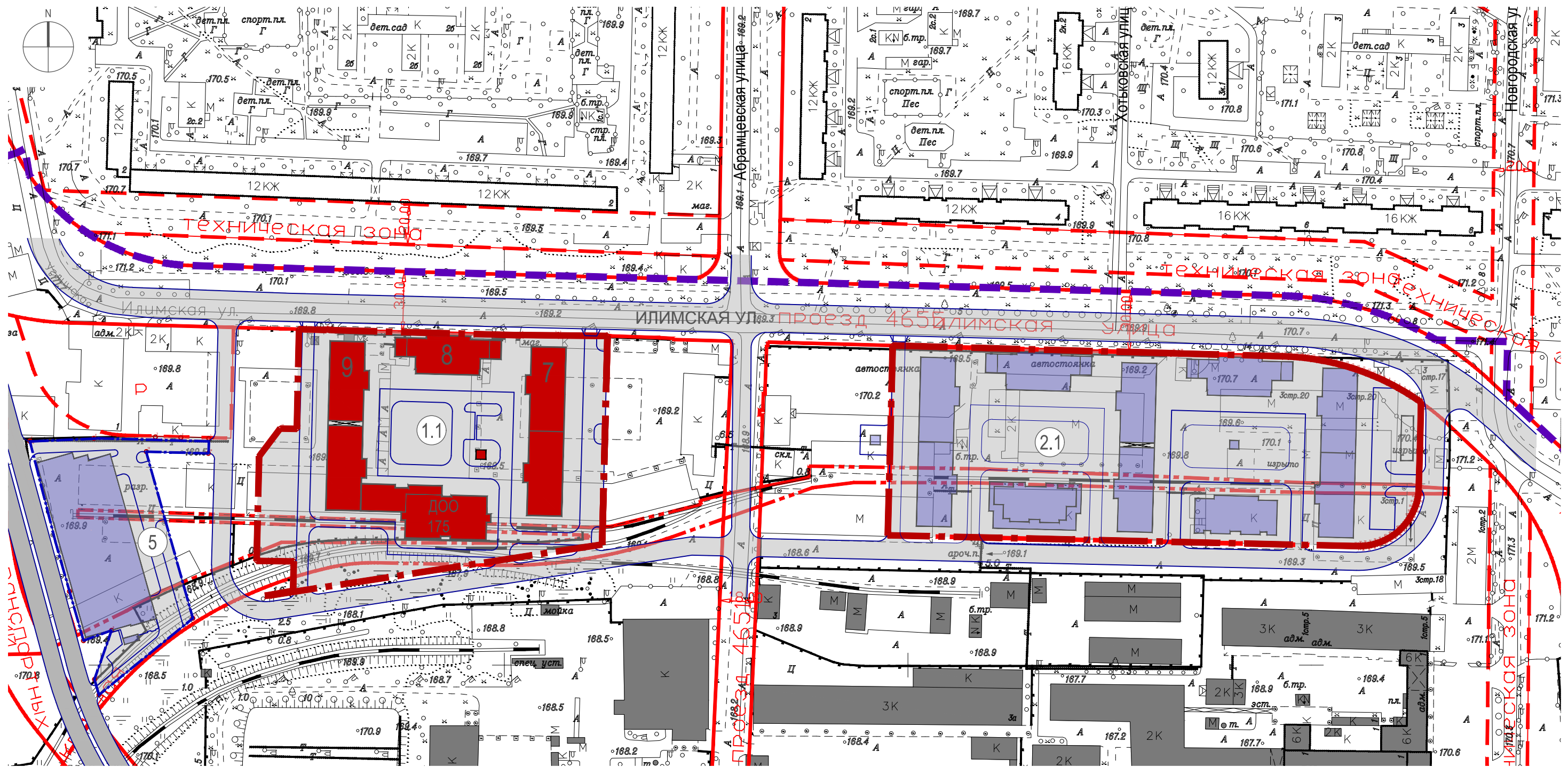
ВЕДОМОСТЬ ЧЕРТЕЖЕЙ

ОБОЗНАЧЕНИЕ	НАИМЕНОВАНИЕ	№ ЛИСТА
18-3-18 -СПОЗУ	Ведомость чертежей	1
18-3-18 -СПОЗУ	Ситуационный план. М1:2000	2
18-3-18 -СПОЗУ	Схема планировочной организации земельного участка. М1:500	3
18-3-18 -СПОЗУ	План организации рельефа. М1:500	4
18-3-18 -СПОЗУ	План земляных масс. М1:500	5
18-3-18 -СПОЗУ	План благоустройства. М1:500	6
18-3-18 -СПОЗУ	План расположения малых архитектурных форм и переносных изделий. М1:500	7
18-3-18 -СПОЗУ	Сводный план инженерных сетей. М1:500	8

						18-3-18-СПОЗУ			
Изм.	Кол.уч.	Лист	№док	Подп.	Дата	Стадия	Лист	Листов	
Разработал	Милов				07.19	г. Москва, внутригородское муниципальное образование Лианозово, ул.Илимская вл. 3/5, кадастровый номер 77:02:0000000:2757, (Участок 1.1) Многоэтажные жилые дома со встроенно-пристроенными нежилыми помещениями, дошкольной образовательной организацией на 175 мест. «Светлый мир «В стремлении к свету...» 3 этап строительства.	П	1	8
ГАП	Милов				07.19				
Н.контр.	Муратова				07.19				



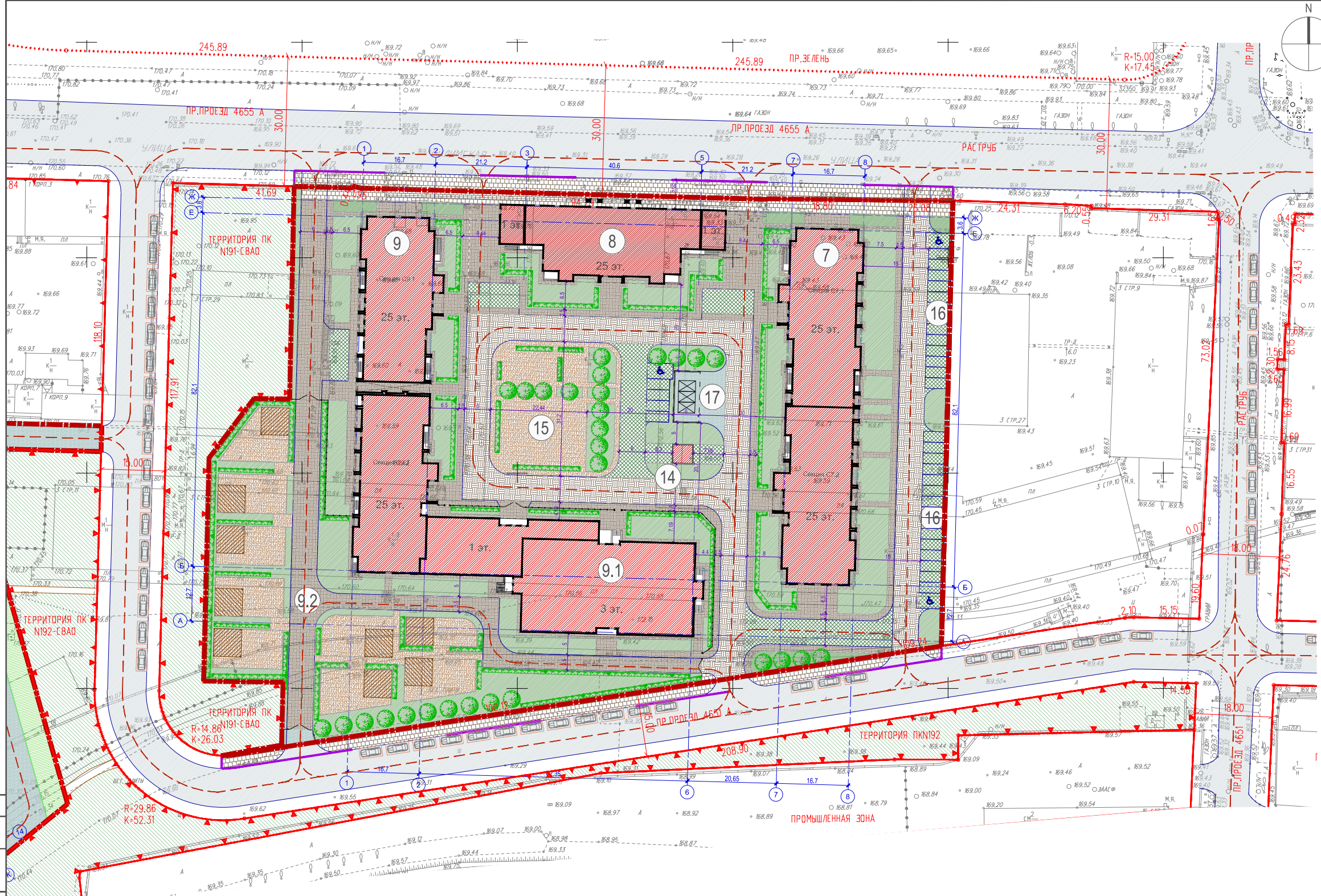
ООО «СТУДИО-АММ»



УСЛОВНЫЕ ОБОЗНАЧЕНИЯ:

- Линии градостроительного регулирования
- Граница ППТ
- Опорная застройка
- Граница участка проектирования
- Проектируемые здания
- Граница участка проектирования 1 и 2 этапов строительства
- Проектируемые здания 1 и 2 этапов строительства
- 1.1 - Номера участков (по ППТ)

						18-3-18-СПОЗУ			
						г. Москва, внутригородское муниципальное образование Лианозово, ул. Илимская вл. 3/5, кадастровый номер 77:02:0000000:2757 (Участок 1.1)			
Изм.	Кол.уч.	Лист	№ док	Подп.	Дата	Многоэтажные жилые дома со встроенно-пристроенными нежилыми помещениями, дошкольной образовательной организацией на 175 мест. «Светлый мир «В стремлении к свету...» 3 этап строительства.	Стадия	Лист	Листов
					07.19		П	2	
ГАП		Милов			07.19				
Разработал		Попова							
Н.контр.		Муратова			07.19				
Ситуационный план. М 1:2000						ООО "СТУДИО-АММ"			



ЭКСПЛИКАЦИЯ ЗДАНИЙ И СООРУЖЕНИЙ

Номер на плане	Наименование	Примечание
7	Корпус 7 (25 этажей)	3 этап строительства
8	Корпус 8 (25 этажей)	3 этап строительства
9	Корпус 9 (25 этажей)	3 этап строительства
9.1	Встроенно-пристроенная дождевая образовательная организация на 175 мест	3 этап строительства
9.2	Территория встроенно-пристроенной ДОО на 175 мест	3 этап строительства
14	БКТП	3 этап строительства
15	Места для игр детей и отдыха взрослых	3 этап строительства
16	Парковочные места	3 этап строительства
17	Площадка ТБО	3 этап строительства

ВЕДОМОСТЬ ОСНОВНЫХ ПОКАЗАТЕЛЕЙ ПО ГЕНЕРАЛЬНОМУ ПЛАНУ

№ п/п	Наименование	Ед. изм.	Количество
1	Площадь земельного участка	га	1.8937
2	Площадь застройки	м²	4882
3	Площадь твердых покрытий, в том числе:	м²	6048
3.1	- асфальто-бетонное покрытие	м²	162
3.2	- мощение (вкл. отмостку)	м²	5886
4	Площадь озеленения, в том числе:	м²	8007
4.1	- газон	м²	4902
4.2	- укрепленный газон	м²	998
4.3	- навиное покрытие	м²	2107
5	Площадь благоустройства прилегающей территории, в том числе:	м²	1019
5.1	- асфальто-бетонное покрытие	м²	60
5.2	- мощение	м²	959

РАСЧЕТ ОЗЕЛЕНЕНИЯ

Наименование объекта	Общая площадь квартир, м²	Расчетная единица, м²/чел	Количество на расчетную единицу, м²	По расчету, м²	Обеспечено, м²
Многоэтажные жилые дома со встроенно-пристроенными нежилыми помещениями, ДОО на 175 мест	54 875	30м² общей площади квартир	не менее 5 (МГСН 1.01-99)	54 875 / 30 x 5 = 9 145,8	8007 - на территории участка; 1138 - на территории ПК

РАСЧЕТ МАШИНО-МЕСТ

Наименование объекта	Вид хранения а.м.	Расчет	Обеспечено
Многоэтажные жилые дома со встроенно-пристроенными нежилыми помещениями, ДОО на 175 мест	Постоянные (жилые)	<p>№ = S/51 * K1 * K2 S = 75 209м² (общая пл. жилой части) S1 = 80 м.м. (Многоквартирные дома строительство за счет внебюджетных средств) K2 = 0.85 (Только городской наземный общ. пассажирский транспорт) K1 = 1 (зона 3) Расчет: 75 209/80 x 1 x 0.85 = 799м² Согласно п. 6.1.2.1. Для территорий многоэтажной жилой застройки парковочные места постоянного хранения размещаются: - внутри территорий жилых зон (квартиралов) - от 55% до 90% необходимого количества машино-мест в виде площадок и парковок вдоль внутриквартальных проездов и в гаражах. 799м² x 0.55 = 811.8 = 439.45м². Требуется по расчету 440 машино-мест</p>	440 м.мест - в многоэтажном паркинге на уч.№5 (3 этап строительства)
	Гостевые (жилые)	<p>Согласно п. 6.2.2.3. Гостевые парковки для посетителей жилых зон (квартиралов) следует предусматривать в количестве 10% от числа парковочных мест для постоянного хранения автотранспортных средств. 440 x 0.1 = 44 м² Требуется по расчету 44 машино-места</p>	44 м.мест, в т.ч.: - 30 м.мест на территории уч.№5 - 14 в многоэтажном паркинге на уч.№5 (2 этап стр-ва)
	Временные (встроенно-пристроенные коммерческие помещения)	<p>№ = S/52 * K3 * K2 S = 3752м² (общая площадь) S2 = 60 м.м. K2 = 0.85 (Только городской наземный пассажирский транспорт) K3 = 0.8 (зона урбанизации Т5) Расчет: 3752/60 x 0.85 x 0.8 = 42.9 = 43 м² Согласно п. 6.1.2.2. Для территорий объектов различного функционального назначения парковочные места временного хранения размещаются: - на территории объектов различного функционального назначения - от 75% до 100% от необходимого количества машино-мест на открытых площадках и гаражах. 43 м² x 0.75 = 32.25 = 33м² Требуется по расчету 33 машино-места</p>	33 м.мест, в т.ч.: - 23 в многоэтажном паркинге на уч.№5 (2 этап стр-ва)
Итого требуется по расчету 517 машино-мест			Обеспечено 517 машино-мест

ПРОЕКТИРОВАНИЕ ВЫПОЛНИТЬ В УВЯЗКЕ С СУЩЕСТВУЮЩИМИ ОТМЕТКАМИ

Срок действия инженерно-топографического плана – 3 года с момента изготовления (п.1.4., Раздел II постановления Правительства Москвы от 19.05.2015 №284-ПП «Об утверждении порядка оформления заказов (разрешений) на проведение земляных работ, установку временных ограждений, размещение временных объектов в городе Москве»)

По вопросам несоответствия планового положения подземных коммуникаций обращаться по тел. (495) 614-54-39

Положение электрических кабелей проверено по материалам МКС ПАО "МОЭСК" Дата: 14.09.2018г. Исполнитель: Федорова Е. Н.

В ГОЛУБЫХ ГРАНИЦАХ ЗАКАЗ ВЫПОЛНЕН ПО ИМЕЮЩИМСЯ В ГБУ "МОСГОРГЕОТРЕСТ" МАТЕРИАЛАМ

Без печати ГБУ "Мосгоргеотрест" недействителен. Использование другими организациями не допускается.	ИНЖЕНЕРНО-ТОПОГРАФИЧЕСКИЙ ПЛАН	МОСКОМАРХИТЕКТУРА © ГБУ "Мосгоргеотрест"
Полевые работы: П. Б.	Заказ № 3/5345-18	от 10.08.2018
Коммерц. отдел: Д. А.	Заказчик: АО "ЗВЕРЕСТ"	
Подзем. работы: Н. О.	Наименование объекта: "Жилый комплекс "Светлый мир" В стрелении к свету" на участке по адресу: г.Москва, ул. Илимская, вл.3"	
Коррект. работы: С. В.	Адрес объекта: г.Москва, Илимская улица, вл.3	
Коррект. работы: Д. А.	Номенклатура: А-XXV-05-14, А-XXV-05-02, А-XXV-05-06	
ЛПР (Кр. выд.): Ю.	Лист	Листов
Дубляж: М. Д.	1	3
Дата выпуска: 02.09.2018	Масштаб: 1:500	

УСЛОВНЫЕ ОБОЗНАЧЕНИЯ ЛИНИЙ ГРАДОСТРОИТЕЛЬНОГО РЕГУЛИРОВАНИЯ

- Границы территорий улично-дорожной сети
- Границы линий регулирования застройки, технических зон и окончательно неутвержденные
- Границы территорий промышленных зон
- Границы коммунальных зон
- Границы территорий природного комплекса
- Границы озелененных территорий
- Границы полосы отвода железных дорог

УСЛОВНЫЕ ОБОЗНАЧЕНИЯ:

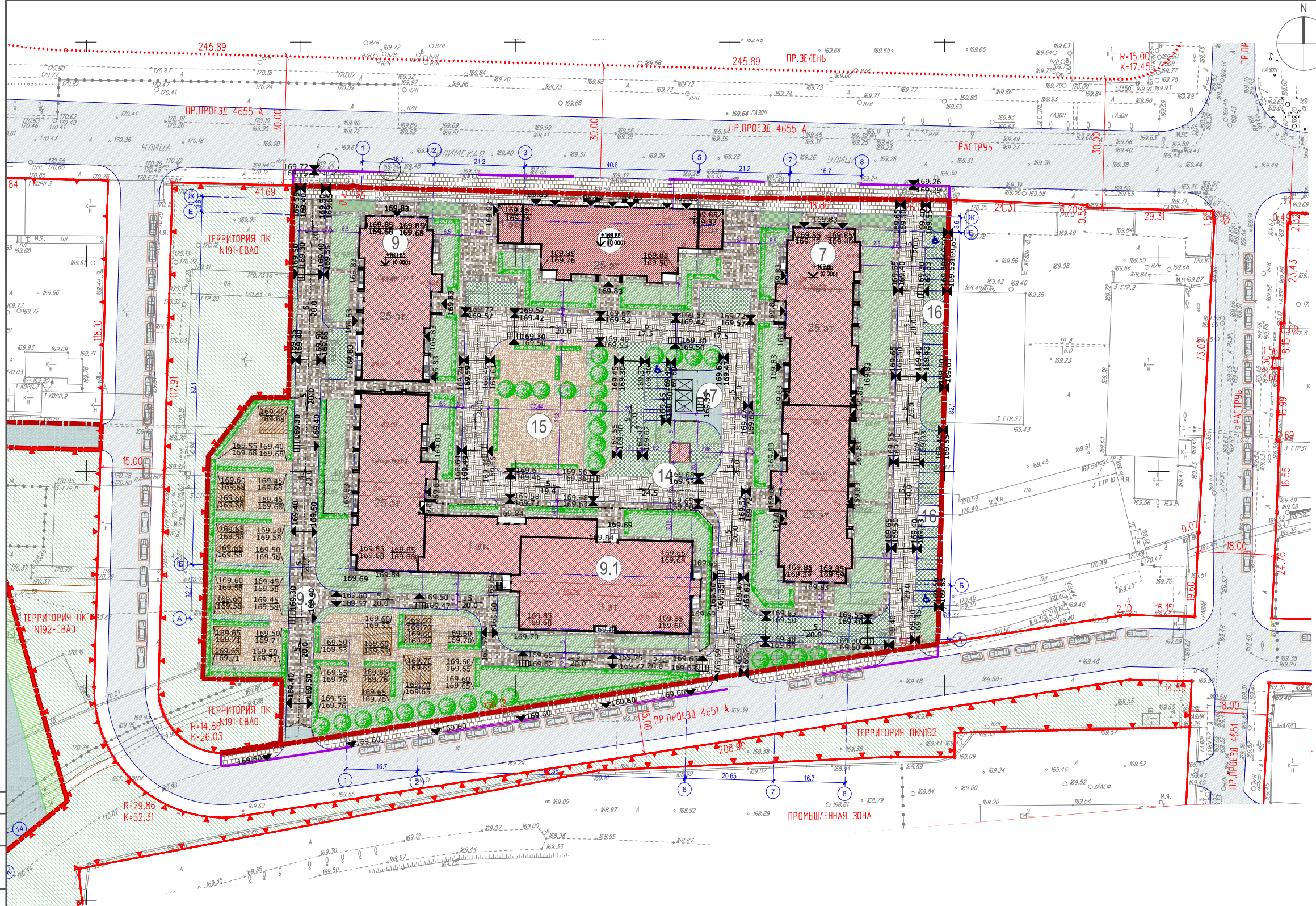
- Граница участка
- Граница благоустройства прилегающей территории
- Проектируемые здания
- Асфальто-бетонное покрытие
- Мощение Тип 1
- Мощение Тип 2
- Газон
- Укрепленный газон
- Навиное покрытие
- Территория природного комплекса Москвы (вне границ участка)
- Ограждение территории ДОО
- Навес
- Деревья
- Кустарник
- Движение автотранспорта
- Движение пож. техники
- Движение пешеходов
- Автостоянка для МГН

Проект выполнен на геоподоснове ГУП "Мосгоргеотрест" заказ №3/5345-18 от 10.08.2018, геоподоснова не изменилась.

Генеральный директор ООО "Студио-АММ" Митюров Юрий Константинович



18-3-18-СПОЗУ			
г. Москва, внутригородское муниципальное образование Лианозово, ул. Илимская вл. 3/5, кадастровый номер 77:02:0000000.2757 (Участок 1.1)			
Изм.	Коп.уч.	Лист	№ док.
ГАП	Милова	07.19	07.19
Разработал	Попова	07.19	07.19
Н.контр.	Муратова	07.19	07.19
Стадия		Лист	Листов
П		3	
Схема планировочной организации земельного участка, М 1:500			ООО "СТУДИО-АММ"



Номер на плане	Наименование	Примечание
1	Корпус 1 (16-24 этажа)	3 этап строительства
2	Корпус 2 (24 этажа)	3 этап строительства
3	Корпус 3 (16-24 этажа)	3 этап строительства
4	Встроенно-пристроенная дошкольная образовательная организация на 175 мест	3 этап строительства
5	Территория встроенно-пристроенной ДОО на 175 мест	3 этап строительства
6	БКП	3 этап строительства
7	Хозяйственная площадка	3 этап строительства
8	Открытая автостоянка на 5 машино-мест	3 этап строительства
9	Площадка для отдыха взрослых	3 этап строительства
10	Площадка для игр детей	3 этап строительства
11	Площадка для игр детей	3 этап строительства
12	Автостоянка на 14 машино-мест	3 этап строительства
13	Автостоянка на 16 машино-мест	3 этап строительства

ОБЪЕМЫ ДОРОЖНЫХ РАБОТ.

ПОЗ	НАИМЕНОВАНИЕ	КОНСТРУКТИВНЫЕ СЛОИ		ЕД. ИЗМ.	КОЛ-ВО
		ПОКРЫТИЕ	ОСНОВАНИЕ		
1.	Устройство асф.бет. покрытия	асф./бет. мелкозернистый - 0.04м асф./бет крупнозернистый - 0.06м	щебень гранитный М1200-600 фр. 40-70мм с расклинкой - 0.22 м песок мелкий - 0.68м	м2	221.3*
2.	Устройство мощения тротуарной плиткой	тротуарная плитка - 0.08м песок с цементом 1:10 - 0.04м	щебень гранитный М1200-600 фр. 20-40мм с расклинкой - 0.15 м песок мелкий - 0.20м	м2	6856.2*
3.	Устройство набивных площадок и дорожек	расклинка гранитной крошкой фр. 0-5мм - 0.05м щебень гранитный М1200-600 фр. 3-10мм - 0.04м	щебень гранитный М1200-600 фр. 20-40мм песок мелкий - 0.20м	м2	2058
4.	Устройство газонов	Растительный грунт- 0.20м		м2	4787
5.	Устройство газонной решетки	Ecosaster B50 пластиковая газонная решетка для высоких нагрузок - 0.05м Выравнивающий слой из песка и грунта - 0.10м	Щебень гранитный М1200-1000, фр. 40-70 с расклинкой фракционированным мелким щебнем фр. 5-20мм - 0.15м Геотекстиль "Тайпер" Песок мелкий - 0.15м	м2	970
6.	Укладка бетонных бордюров.	БР100.30.15 БР100.20.8	бетон В15 грунт	п.м п.м	885 2000

Примечание:
* в объемы включено площадь благоустройства прилегающей территории

УСЛОВНЫЕ ОБОЗНАЧЕНИЯ.

- 169.85 Абсолютная отметка, соответствующая условной нулевой отметке
- 169.65 Проектируемая отметка земли
- 169.72 Сохраняемая отметка земли
- Проектируемый дождеприемный колодец
- 169.50 Отметка крышки колодца
- 5 Уклон
- 20.0 Расстояние, м

ПРОЕКТИРОВАНИЕ ВЫПОЛНИТЬ В УВЯЗКЕ С СУЩЕСТВУЮЩИМИ ОТМЕТКАМИ

Срок действия инженерно-топографического плана – 3 года с момента изготовления (п.1.4., Раздел II постановления Правительства Москвы от 19.05.2015 №284-ПП «Об утверждении порядка оформления ордеров (разрешений) на проведение земляных работ, установку временных ограждений, размещение временных объектов в городе Москве»)

По вопросам несоответствия планового положения подземных коммуникаций обращаться по тел. (495) 614-54-39

Положение электрических кабелей проверено по материалам МКС ПАО "МОЭСК" Дата: 14.09.2018г. Исполнитель: Федорова Е. Н.

В ГОЛУБЫХ ГРАНИЦАХ ЗАКАЗ ВЫПОЛНЕН ПО ИМЕЮЩИМСЯ В ГБУ "МОСГОРГЕОТРЕСТ" МАТЕРИАЛАМ

Без печати ГБУ "Мосгоргеотрест" недействителен. Использование другими организациями не допускается.	ИНЖЕНЕРНО-ТОПОГРАФИЧЕСКИЙ ПЛАН	МОСКОМАРХИТЕКТУРА © ГБУ "Мосгоргеотрест"
Полевые работы: П. Б.	Заказ № 3/5345-18	от 10.08.2018
Камерал. обработка: Д. А.	Заказчик: АО "ЗВЕРЕСТ"	
Подзем. работы: Л. О.	Наименование объекта: "Жилый комплекс "Светлый мир" В стрелении к свету" на участке по адресу: г.Москва, ул. Илимская, вл.3"	
Коррект. обработка: С. В.	Адрес объекта: г.Москва, СВАО, Илимская улица, вл.3	
Коррект. обработка: Д. А.	Номенклатура: А-XXV-05-14, А-XXV-05-02, А-XXV-05-06	
ЛПР (Кр. выд.): Ю. Ю.	Лист 1	Листов 3
Дубликат: М. Д.	Масштаб 1:500	
Дата выпуска: 02.04.2018		

УСЛОВНЫЕ ОБОЗНАЧЕНИЯ ЛИНИЙ ГРАДОСТРОИТЕЛЬНОГО РЕГУЛИРОВАНИЯ

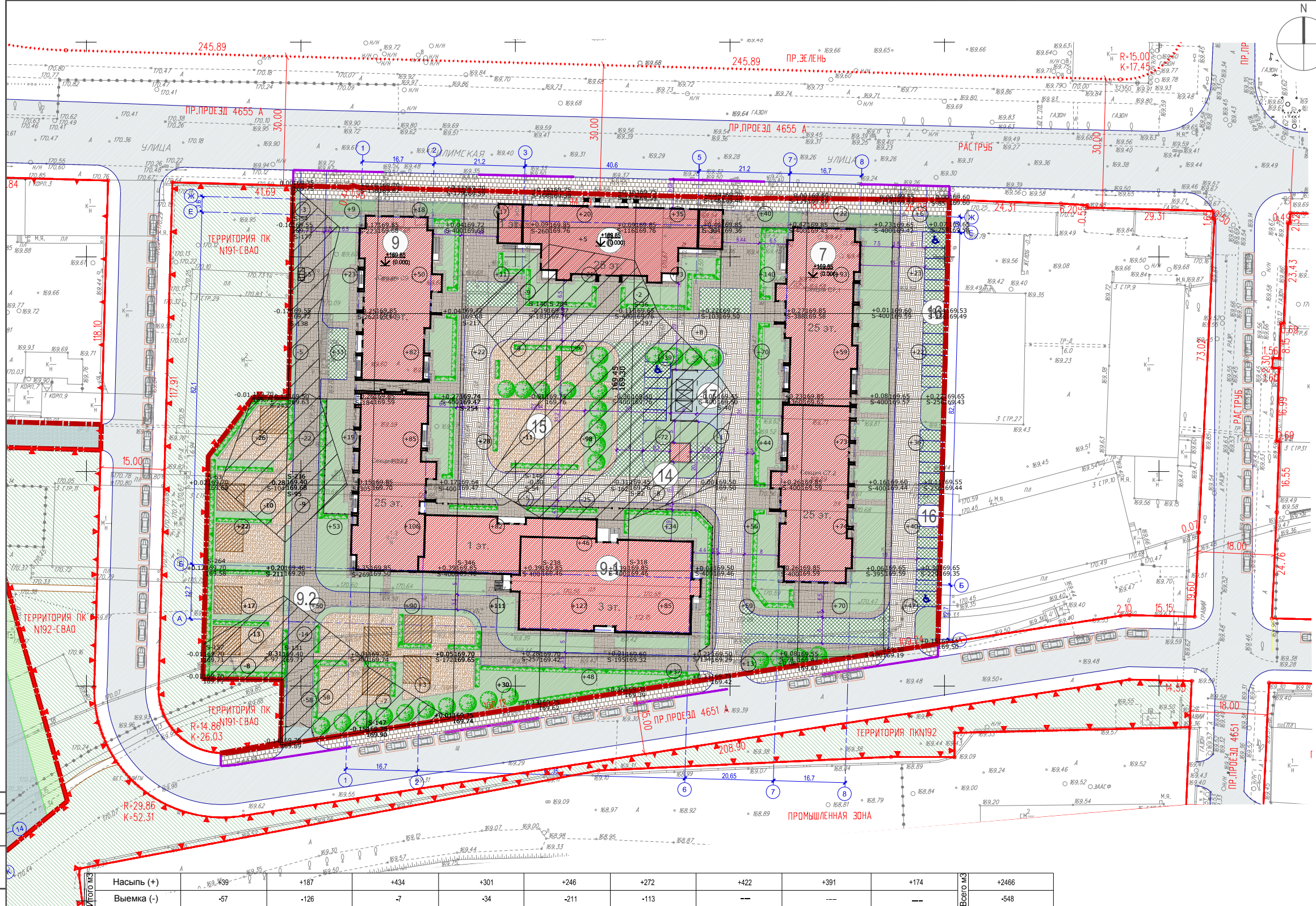
- Границы территорий улично-дорожной сети
- Границы линий регулирования застройки, технических зон и окончательно неутвержденные
- Границы территорий промышленных зон
- Границы коммунальных зон
- Границы территорий природного комплекса
- Границы озелененных территорий
- Границы полосы отвода железных дорог

УСЛОВНЫЕ ОБОЗНАЧЕНИЯ:

- Граница участка
- Граница благоустройства прилегающей территории
- Проектируемые здания
- Асфальто-бетонное покрытие
- Мощение Тип 1
- Мощение Тип 2
- Газон
- Укрепленный газон
- Набивное покрытие
- Территория природного комплекса Москвы (вне границ участка)
- Ограждение территории ДОО
- Навес
- Деревья
- Кустарник

18-3-18-СПОЗУ

г. Москва, внутригородское муниципальное образование Лианозово, ул. Илимская вл. 3/5, кадастровый номер 77:02:0000000.2757 (Участок 1.1)				Стадия	Лист	Листов
Изм.	Коп.уч.	Лист	№ док.	Подп.	Дата	
ГАП	Милос	Сакса			07.19	
Разработал					07.19	
Н.контр.	Муратова				07.19	
Многоэтапная жилая зона со встроенно-пристроенными нежилыми помещениями, дошкольной образовательной организацией на 175 мест «Светлый мир» в стрелении к свету... 3 этап строительства.				П	4	
План организации рельефа, М 1:500				ООО "СТУДИО-АММ"		



ОБЪЕМЫ ЗЕМЛЯНЫХ МАСС.

Наименование грунта	Количество, м3		Примечание
	Насыпь (+)	Выемка (-)	
1. Грунт планировки территории	2466	548	
2. Вытесненный грунт, в т. ч. при устройстве:	----	26752	
а) подземных частей зданий	----	(20620)	
б) автодорожных покрытий	----	(4725)	
в) подземных сетей	----	(450)	
г) плодородной почвы на участках озеленения	----	(957)	
3. Поправка на уплотнение	247	----	
Всего	2713	27300	
4. Избыток грунта	24587	----	
5. Плодородный грунт, всего в т.ч.	957	----	
а) используемый для озеленения территории	----	----	
б) недостаток плодородного грунта	----	957	
6. Итого перерабатываемого грунта	28257	28257	

УСЛОВНЫЕ ОБОЗНАЧЕНИЯ:

- 169.85 проектная отметка земли
- 169.54 существующая отметка земли
- +0.31 рабочая отметка
- 85 объем насыпи (выемки), м3

Насыпь (+)	187	434	301	246	272	422	391	174	2466
Выемка (-)	57	126	7	34	211	113	---	---	548
ВСЕГО М3									

ПРОЕКТИРОВАНИЕ ВЫПОЛНИТЬ В УВЯЗКЕ С СУЩЕСТВУЮЩИМИ ОТМЕТКАМИ

Срок действия инженерно-топографического плана – 3 года с момента изготовления (п.1.4, Раздел II постановления Правительства Москвы от 19.05.2015 №284-ПП «Об утверждении порядка оформления заказов (разрешений) на проведение земляных работ, установку временных ограждений, размещение временных объектов в городе Москве»)

По вопросам несоответствия планового положения подземных коммуникаций обращаться по тел. (495) 614-54-39

Положение электрических кабелей проверено по материалам МКС ПАО "МОЭСК" Дата: 14.09.2018г. Исполнитель: Федорова Е. Н.

В ГОЛУБЫХ ГРАНИЦАХ ЗАКАЗ ВЫПОЛНЕН ПО ИМЕЮЩИМСЯ В ГБУ "МОСГОРГЕОТРЕСТ" МАТЕРИАЛАМ

Без печати ГБУ "Мосгоргеотрест" недействителен. Использование другими организациями не допускается.	ИНЖЕНЕРНО-ТОПОГРАФИЧЕСКИЙ ПЛАН	МОСКОМАРХИТЕКТУРА © ГБУ "Мосгоргеотрест"
Полевые работы: П. Б. Комаров, Д. А. Подем, С. В. Коррект, Д. А. ЛПР (Кр. Лицензия: Дубляков)	Заказ № 3/5345-18 от 10.08.2018	Заказчик: АО "ЭВЕРЕСТ"
Имя, инд. № Подп. и дата	Наименование объекта: "Жилой комплекс "Светлый мир В стрелении к свету" на участке по адресу: г. Москва, ул. Илимская, вл.3"	Адрес объекта: г. Москва, СВАО, Илимская улица, вл.3
Лист 1	Листов 3	Масштаб 1:500

УСЛОВНЫЕ ОБОЗНАЧЕНИЯ ЛИНИЙ ГРАДОСТРОИТЕЛЬНОГО РЕГУЛИРОВАНИЯ

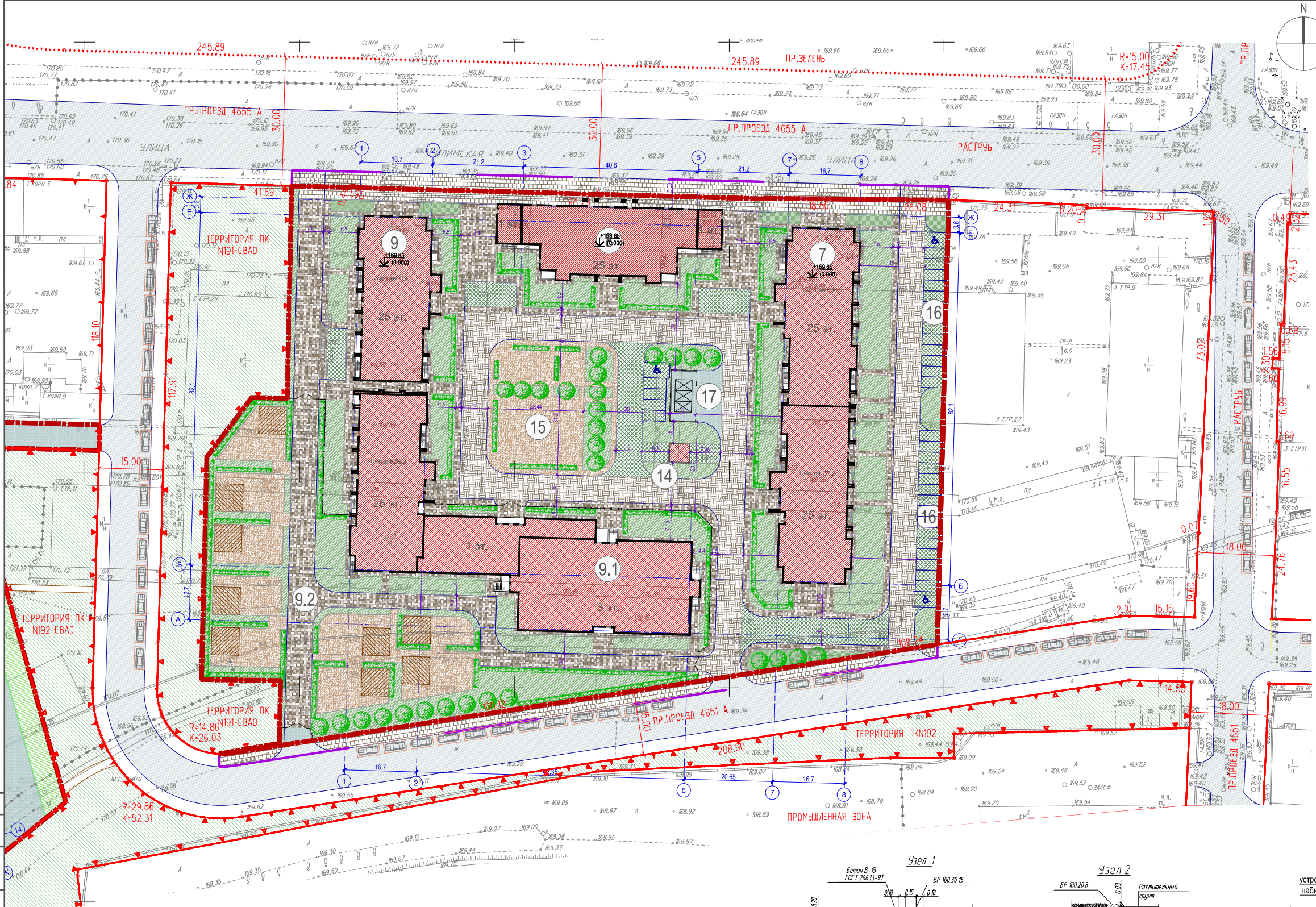
- Границы территорий улично-дорожной сети
- Границы территорий промышленных зон
- Границы коммунальных зон
- Границы территорий природного комплекса
- Границы озелененных территорий
- Границы полосы отвода железных дорог

УСЛОВНЫЕ ОБОЗНАЧЕНИЯ:

- Граница участка
- Граница благоустройства прилегающей территории
- Проектируемые здания
- Асфальто-бетонное покрытие
- Мощение Тип 1
- Мощение Тип 2
- Газон
- Укрепленный газон
- Набивное покрытие
- Территория природного комплекса Москвы (вне границ участка)
- Ограждение территории ДОО
- Навес
- Деревья
- Кустарник

18-3-18-СПОЗУ

г. Москва, внутригородское муниципальное образование Лианозово, ул. Илимская вл. 3/5, кадастровый номер 77:02:0000000:2757 (Участок 1.1)				Стадия	Лист	Листов
Изм.	Коп.уч.	Лист	№ док.	Подп.	Дата	
ГАП	Милос	Сакса			07.19	
Разработал	Сакса				07.19	
Н.контр.	Муратова				07.19	
Многоэтапное жилое здание с встроенно-пристроенными нежилыми помещениями, долевой общедолевой организацией на 175 мест «Светлый мир «В стрелении к свету...» 3 этап строительства.				П	5	
План земляных масс. М 1:500				ООО "СТУДИО-АММ"		



Номер на плане	Наименование	Примечание
1	Корпус 6 (16-24 этажа)	3 этап строительства
2	Корпус 7 (24 этажа)	3 этап строительства
3	Корпус 8 (16-24 этажа)	3 этап строительства
4	Встроенно-пристроенная дошкольная образовательная организация на 175 мест	3 этап строительства
5	Территория встроенно-пристроенной ДОО на 175мест	3 этап строительства
6	БКТП	3 этап строительства
7	Хозяйственная площадка	3 этап строительства
8	Открытая автостоянка на 5 машино-мест	3 этап строительства
9	Площадка для отдыха взрослых	3 этап строительства
10	Площадка для игр детей	3 этап строительства
11	Площадка для игр детей	3 этап строительства
12	Автостоянка на 14 машино-мест	3 этап строительства
13	Автостоянка на 16 машино-мест	3 этап строительства

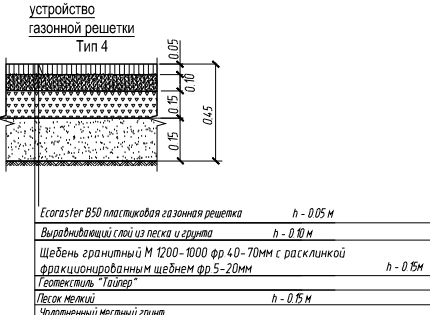
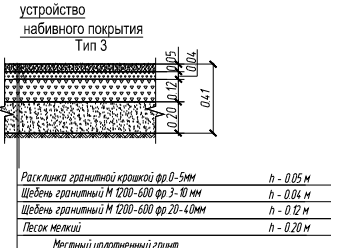
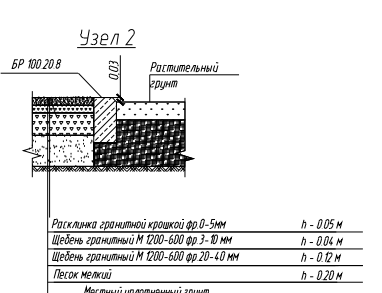
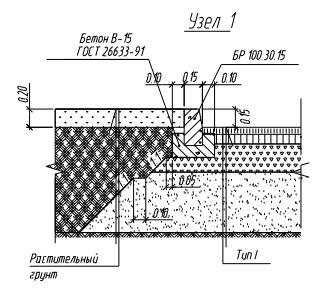
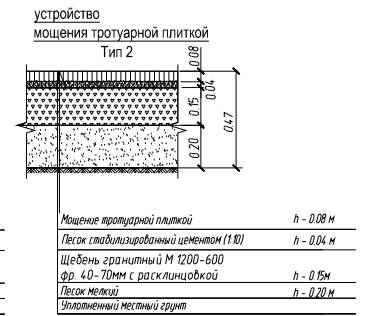
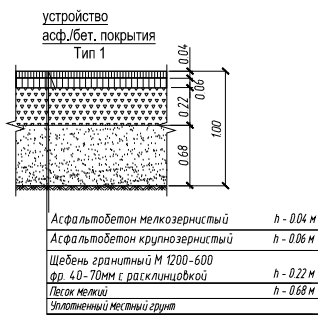
Ведомость тротуаров, дорожек, площадок

Поз.	Наименование	Тип	Площадь покрытия, м2	Примечание
1	Асфальтовое покрытие на грунте	Тип 1	2213*	
2	Плиточное покрытие на грунте	Тип 2	6856.2*	
3	Набивное покрытие на грунте	Тип 3	2058	
4	Укрепленный газон на грунте	Тип 4	970	
5	Бортовой камень БР100.30.15		885	
6	Бортовой камень БР100.20.8		2000	

Примечание:
* в объемы включены площади благоустройства прилегающей территории

Ведомость элементов озеленения

Поз.	Наименование породы или вида насаждения	Возраст лет	Кол-во	Примечание
1	Газон		4787	Мощность слоя 0.20м
2	Деревья	3-5	29	
3	Кустарник	3-5	2980	5 шт. на 1 п.м.



ПРОЕКТИРОВАНИЕ ВЫПОЛНИТЬ В УВЯЗКЕ С СУЩЕСТВУЮЩИМИ ОТМЕТКАМИ

Срок действия инженерно-топографического плана – 3 года с момента изготовления (п.1.4. Раздел II постановления Правительства Москвы от 19.05.2015 №284-ПП «Об утверждении порядка оформления заказов (разрешений) на проведение земляных работ, установку временных ограждений, размещение временных объектов в городе Москве»)

По вопросам несоответствия планового положения подземных коммуникаций обращаться по тел. (495) 614-54-39

Положение электрических кабелей проверено по материалам МКС ПАО "МОЭСК" Дата: 14.09.2018г. Исполнитель: Федорова Е. Н.

В ГОЛУБЫХ ГРАНИЦАХ ЗАКАЗ ВЫПОЛНЕН ПО ИМЕЮЩИМСЯ В ГБУ "МОСГОРГЕОТРЕСТ" МАТЕРИАЛАМ

УСЛОВНЫЕ ОБОЗНАЧЕНИЯ ЛИНИЙ ГРАДОСТРОИТЕЛЬНОГО РЕГУЛИРОВАНИЯ

- Границы территорий улично-дорожной сети
- Границы территорий промышленных зон
- Границы коммунальных зон
- Границы территорий природного комплекса
- Границы озелененных территорий
- Границы полосы отвода железных дорог
- Границы территорий природного комплекса, технических зон и окончательно неутвержденные
- Границы территорий промышленных зон
- Границы коммунальных зон
- Границы озелененных территорий
- Границы полосы отвода железных дорог

УСЛОВНЫЕ ОБОЗНАЧЕНИЯ:

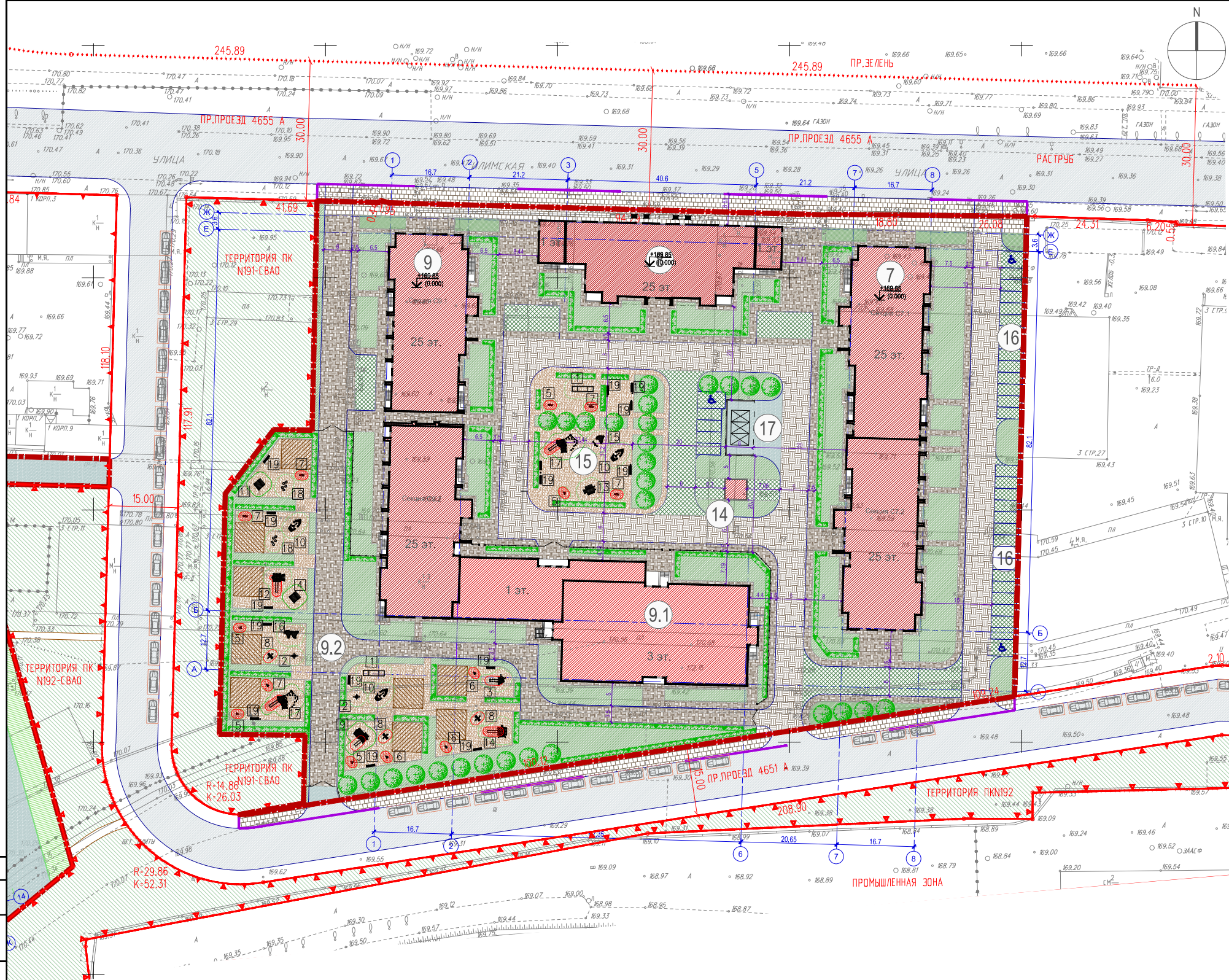
- Граница участка
- Граница благоустройства прилегающей территории
- Проектируемые здания
- Асфальто-бетонное покрытие
- Мощение Тип 1
- Мощение Тип 2
- Газон
- Укрепленный газон
- Набивное покрытие
- Территория природного комплекса Москвы (вне границ участка)
- Ограждение территории ДОО
- Навес
- Деревья
- Кустарник

Без печати ГБУ "Мосгоргеотрест" недействителен. Использование другими организациями не допускается.	ИНЖЕНЕРНО-ТОПОГРАФИЧЕСКИЙ ПЛАН	МОСКОМАРХИТЕКТУРА © ГБУ "Мосгоргеотрест"
Полевые работы: П. Б.	Заказ № 3/5345-18	от 10.08.2018
Камерал. съемка: Д. А.	Заказчик: АО "ЭВЕРЕСТ"	
Поземк. съемка: Н. О.	Наименование объекта: "Жилый комплекс "Светлый мир" В стрелении к свету" на участке по адресу: г.Москва, ул. Илимская, вл.3"	
Коррект. съемка: С. В.	Адрес объекта: г.Москва, СВАО, Илимская улица, вл.3	Лист 1
Коррект. съемка: Д. А.	Номенклатура: А-XXV-05-14, А-XXV-05-02, А-XXV-05-06	Листов 3
ЛПР (Кр. выд.): Ю. Ю.		Масштаб 1:500
Дубликат: М. Д.		
Дата выпуска: 02.04.2018		

18-3-18-СПОЗУ			
г. Москва, внутригородское муниципальное образование Лианозово, ул. Илимская вл. 3/5, кадастровый номер 77:02:0000000.2757 (Участок 1.1)			
Изм.	Коп.уч.	Лист	№ док.
ГАП	Милос	Подп.	Дата
Разработал	Сакса	07.19	07.19
Н.контр.	Муратова	07.19	
Многоэтапная жилая зона со встроенно-пристроенными нежилыми помещениями, дошкольной образовательной организацией на 175 мест «Светлый мир» в стрелении к свету...» 3 этап строительства.		Стадия	Лист
План благоустройства, М 1:500		П	6
ООО "СТУДИО-АММ"		Листов	

Ведомость малых архитектурных форм и переносных изделий

Поз.	Обозначение	Наименование	Кол.	Примечание
1		Песочница с крышками	2	арт. KPL510-0401 по каталогу «Котрап»
2		Робиния Комбинация с пенками	1	арт. NRO212-0501 по каталогу «Котрап»
3		Робиния Комбинация с горкой	1	арт. NRO1003-1001 по каталогу «Котрап»
4		Робиния Лесной магазин цветной	1	арт. NRO407-0621 по каталогу «Котрап»
5		Робиния Однорядная пружинка Мул	5	арт. NRO101-0401 по каталогу «Котрап»
6		Робиния Однорядная пружинка Пони	3	арт. NRO102-0401 по каталогу «Котрап»
7		Робиния Двойная пружинка	3	арт. NRO103-0401 по каталогу «Котрап»
8		Робиния Качели бабочка	3	арт. NRO108-0401 по каталогу «Котрап»
9		Робиния Хижина волшебника цветная	1	арт. NRO406-0621 по каталогу «Котрап»
10		Робиния Короблик цветной	3	арт. NRO520-1021 по каталогу «Котрап»
11		Робиния Сельский магазин цветной	1	арт. NRO404-0621 по каталогу «Котрап»
12		Робиния Башенка с горкой цветная	1	арт. NRO1011-1021 по каталогу «Котрап»
13		Робиния Лесной коттедж цветной	1	арт. NRO408-0621 по каталогу «Котрап»
14		Робиния Деревянная башня с горкой цветная	1	арт. NRO1012-1021 по каталогу «Котрап»
15		Робиния Домик с крыши и стеной	1	арт. NRO402-0601 по каталогу «Котрап»
16		Робиния Домик с двойной крышей	1	арт. NRO403-0601 по каталогу «Котрап»
17		Робиния Комбинация Игровой домик с лестницей	2	арт. NRO103-1001 по каталогу «Котрап»
18		Робиния Балансировочный столбик, Кубики, Шип	2	арт. NRO820-0601 по каталогу «Котрап»
19		Скамья из сосны без спинки	15	арт. KPL202-0601 по каталогу «Котрап»
20		Чрна	14	арт. Ч9002 Чрна со вставкой 480x480 V-60L
Б/Н		Ограждение металлическое	365	
21		Ворота распашные	4	
22		Калитка	2	
23		Навесы	9	



ПРОЕКТИРОВАНИЕ ВЫПОЛНИТЬ В УВЯЗКЕ С СУЩЕСТВУЮЩИМИ ОТМЕТКАМИ

Срок действия инженерно-топографического плана – 3 года с момента изготовления (п.1.4. Раздел II постановления Правительства Москвы от 19.05.2015 №284-ПП «Об утверждении порядка оформления заказов (разрешений) на проведение земляных работ, установку временных ограждений, размещение временных объектов в городе Москве»)

По вопросам несоответствия планового положения подземных коммуникаций обращаться по тел. (495) 614-54-39

Положение электрических кабелей проверено по материалам МКС ПАО «МОЭСК» Дата: 14.09.2018г. Исполнитель: Федорова Е. Н.

В ГОЛУБЫХ ГРАНИЦАХ ЗАКАЗ ВЫПОЛНЕН ПО ИМЕЮЩИМСЯ В ГБУ «МОСГОРГЕОТРЕСТ» МАТЕРИАЛАМ

Без печати ГБУ «Мосгоргеотрест» недействителен. Использование другими организациями не допускается.	ИНЖЕНЕРНО-ТОПОГРАФИЧЕСКИЙ ПЛАН	МОСКОМАРХИТЕКТУРА © ГБУ «Мосгоргеотрест»
Полевые работы: П. Б.	Заказ № 3/5345-18	от 10.08.2018
Комп. работа: Д. А.	Заказчик: АО «ЭВЕРЕСТ»	
Поземк. работа: Н. О.		
Коррект. работа: С. В.	Наименование объекта: «Жилый комплекс «Светлый мир В стремлении к свету» на участке по адресу: г.Москва, ул. Илимская, вл.3»	
Коррект. работа: Д. А.		
ЛПР (Кр. лист): Ю.	Адрес объекта: г.Москва, СВАО, Илимская улица, вл.3	Лист 1
Дубликат: М. Д.	Номенклатура: А-XXV-05-14, А-XXV-05-02, А-XXV-05-06	Листов 3
Дата выпуска: 02.09.2018		Масштаб 1:500

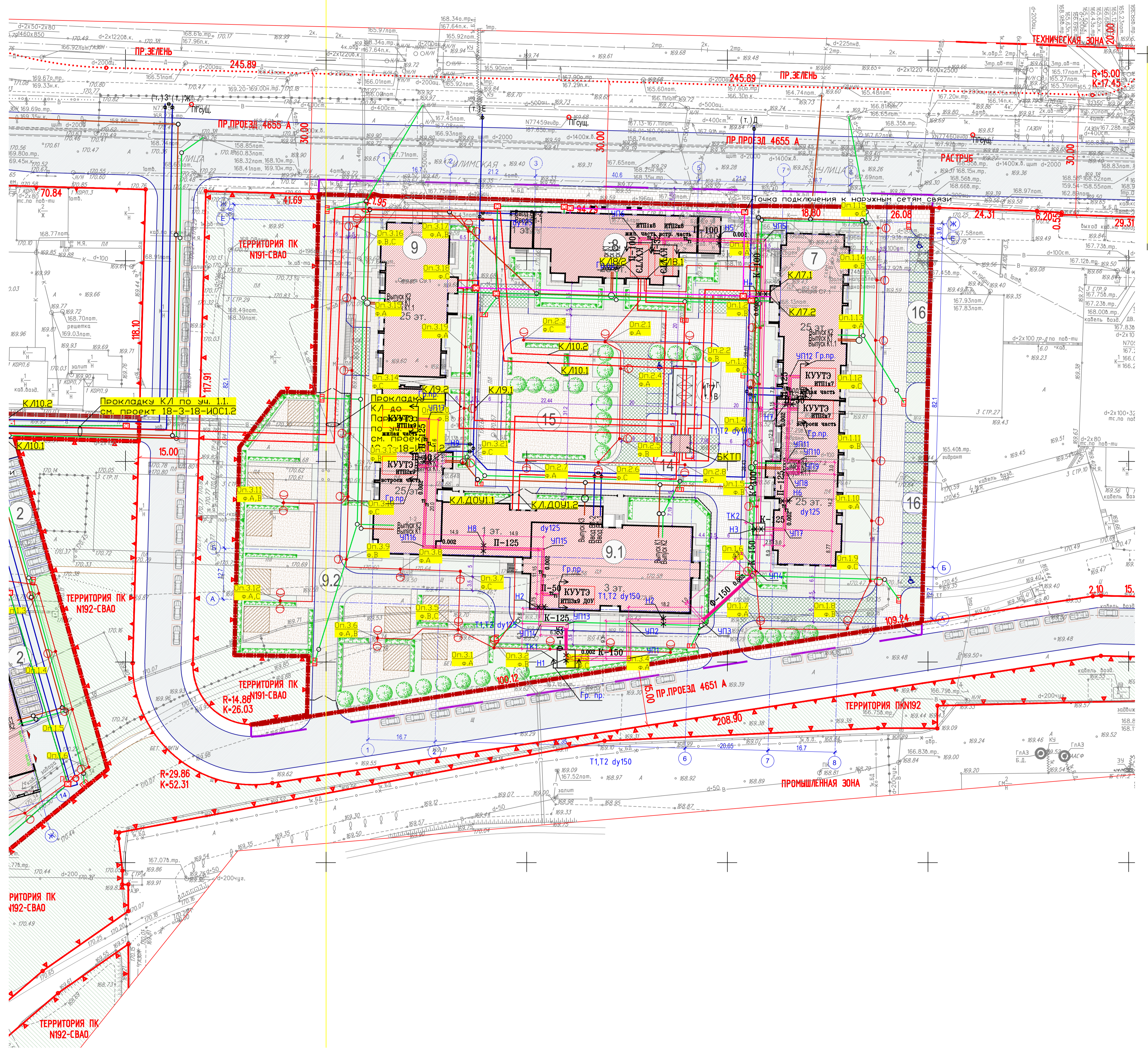
УСЛОВНЫЕ ОБОЗНАЧЕНИЯ ЛИНИЙ ГРАДОСТРОИТЕЛЬНОГО РЕГУЛИРОВАНИЯ

- Границы территорий улично-дорожной сети
- Границы территорий промышленных зон
- Границы коммунальных зон
- Границы территорий природного комплекса
- Границы озелененных территорий
- Границы полосы отвода железных дорог

УСЛОВНЫЕ ОБОЗНАЧЕНИЯ:

- Граница участка
- Граница благоустройства прилегающей территории
- Проектируемые здания
- Асфальто-бетонное покрытие
- Мощение Тип 1
- Мощение Тип 2
- Газон
- Укрепленный газон
- Набивное покрытие
- Территория природного комплекса Москвы (вне границ участка)
- Ограждение территории ДОО
- Навес
- Деревья
- Кустарник

18-3-18-СПОЗУ			
г. Москва, внутригородское муниципальное образование Лианозово, ул. Илимская вл. 3/5, кадастровый номер 77:02:0000000 2757 (участок 1.1)			
Изм.	Кол.ч.	Лист	Ч. док.
ГАП	Милов	07.19	07.19
Разработал	Сакса	07.19	07.19
Н.контр.	Муратова	07.19	07.19
Многоэтапная поэтапная долевая застройка с возмещением стоимости земельных участков, долевой обязательной организацией на 175 мест «Светлый мир В стремлении к свету...» 3 этап строительства.			Стадия
План расположения малых архитектурных форм и переносных изделий М1-500			Лист
ООО «СТУДИО-АММ»			Листов
7			7



- Условные обозначения городских подземных инженерных коммуникаций**
- водопровод (водовод)
 - дренаж
 - газопровод
 - кабель МОСЭНЕРГО
 - кабель телевидения
 - кабель МПС
 - кабель радио
 - воздухопровод
 - бронированный кабель связи
 - блочная канализация МОСЭНЕРГО
 - кабель заземления
 - общий коллектор
 - водосток
 - канализация
 - теплотрасс
 - кабель МОСГОРСВЕТ
 - кабель ДС
 - кабель связи УПО
 - теплопровод
 - телефон, канализация
 - волновод
 - кабельный коллектор
 - кабельный коллектор МОСЭНЕРГО
 - бездейств. прокладки
 - проекты

Условные обозначения

Обозначение	Наименование
— — — — —	Граница земельного участка
— — — — —	Граница благоустройства прилегающей территории
■	Здание проектируемое
■	Асфальто-бетонное покрытие
■	Мощение — тип 1
■	Мощение — тип 2
■	Газон проектируемый
■	Набиное покрытие
■	Укрепленный газон проектируемый
■	Навес
■	Кустарник
■	Дерево
— В-1 —	Проектируемый хозяйственно-питьевой водопровод
— К1 —	Проектируемая бытовая канализация
— К2 —	Проектируемая ливневая канализация
●	Проектируемый канализационный колодец
■	Проектируемый дождеприемный колодец
●	Проектируемый пожарный гидрант
●	Буровая скважина
●	Абсолютная отметка устья, м
— ПТ —	Проектируемая трасса теплотрассы
■	Проектируемая тепловая камера
— — — — —	Проектируемая кабельная линия 0,4кВ
— — — — —	Проектируемая кабельная линия 10кВ
— — — — —	Проектируемые сети связи

Составлено
Изм. № подл. Подп. и дата

				18-13-18-СПОЗУ				
				г. Москва, внутригородское муниципальное образование Лианозово, ул. Илимская вл. 3/5, кадастровый номер 77.02.0000000.2757 (Участок 1.1)				
Изм.	Кол.чл.	Лист № док.	Подп.	Дата	Монтажные работы для строительства пристроенных нежилых помещений, доп. образовательной организацией на 175 мест. «Светлый мир» в 8 стрелбных к свету... 3 этап строительства.	Стация	Лист	Листов
						П	8	
ГАП	Миров			07.19				
Разработал	Волков			07.19				
Н.контр.	Муратова			07.19				
Сводный план инженерных сетей. М 1:500						ООО "СТУДИО-АММ"		
						Формат А1 (841x594)		