

**ОБЩЕСТВО С ОГРАНИЧЕННОЙ  
ОТВЕТСТВЕННОСТЬЮ  
«ЦЕНТР ГОРОДСКИХ ИННОВАЦИЙ И ТЕХНОЛОГИЙ»**

105120, РФ, г. Москва, ул. Нижняя Сыромятническая, д.10, стр.4, ком. 205 ОГРН: 1067746256841,  
ИНН/КПП: 7718574156/770901001

**Многофункциональный жилой комплекс в составе ТПУ  
«Дмитровская», расположенный по адресу: г. Москва,  
Дмитровское ш. вл.1**

**ПРОЕКТНАЯ ДОКУМЕНТАЦИЯ**

**Раздел 2**

**СХЕМА ПЛАНИРОВОЧНОЙ ОРГАНИЗАЦИИ  
ЗЕМЕЛЬНОГО УЧАСТКА.**

**13/02/П17-1 -ПЗУ**

**ОБЩЕСТВО С ОГРАНИЧЕННОЙ  
ОТВЕТСТВЕННОСТЬЮ  
«ЦЕНТР ГОРОДСКИХ ИННОВАЦИЙ И ТЕХНОЛОГИЙ»**

105120, РФ, г. Москва, ул. Нижняя Сыромятническая, д.10, стр.4, ком. 205 ОГРН: 1067746256841, ИНН/КПП:  
7718574156/770901001

**Многофункциональный жилой комплекс в составе ТПУ  
«Дмитровская», расположенный по адресу: г. Москва,  
Дмитровское ш. вл.**

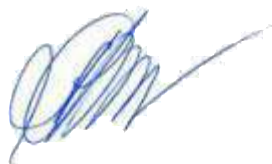
**ПРОЕКТНАЯ ДОКУМЕНТАЦИЯ**

**Раздел 2**

**СХЕМА ПЛАНИРОВОЧНОЙ ОРГАНИЗАЦИИ  
ЗЕМЕЛЬНОГО УЧАСТКА.**

**13/02/П17-1 -ПЗУ**

Главный архитектор проекта



А.С. Маслова



Комплексный главный инженер  
проекта



А.В. Глазков

Согласовано				
Инд. № подл.	Подпись и дата	Взам. инв. №		



**СОВЕТ**  
ПРОЕКТИРОВЩИКОВ

Ассоциации в области архитектурно-строительного проектирования «Саморегулируемая организация «СОВЕТ ПРОЕКТИРОВЩИКОВ»

ОГРН 1087799040372 ИНН 7725255760 КПП 772501001  
Р/счет 40703810302200000036 в ОАО «АЛЬФА-БАНК» г. МОСКВА  
115432, г. Москва, Проектируемый проезд №4062,  
д. 6, стр.16, 5 этаж, БЦ «ПОРТ ПЛАЗА». Тел.: (495) 925-05-28;  
[www.sp-sro.ru](http://www.sp-sro.ru); [info@sp-sro.ru](mailto:info@sp-sro.ru)

## ВЫПИСКА из реестра членов саморегулируемой организации

20.12.2017

(дата)

№ СП-1006/17

Ассоциации в области архитектурно-строительного проектирования «Саморегулируемая организация «СОВЕТ ПРОЕКТИРОВЩИКОВ» 115432, г. Москва, Проектируемый проезд № 4062, д. 6, стр. 16, регистрационный номер в государственном реестре саморегулируемых организаций: СРО-П-011-16072009, эл-адрес Ассоциации в сети Интернет: [www.sp-sro.ru](http://www.sp-sro.ru)

№ п/п	Вид информации	Сведения
1.	Сведения о члене саморегулируемой организации: идентификационный номер налогоплательщика, полное и сокращение (при наличии) наименование юридического лица, адрес места нахождения, фамилия, имя, отчество индивидуального предпринимателя, дата рождения, место фактического осуществления деятельности регистрационный номер члена саморегулируемой организации в реестре членов и дата его в реестре членов	ИНН: <b>7718574156</b> Полное наименование: <b>Общество с ограниченной ответственностью "Центр городских инноваций и технологий"</b> Сокращённое наименование: <b>ООО "ЦГИТ"</b> Юридический адрес: <b>Российская Федерация, 105120, г. Москва, ул. Нижняя Сыромятническая, д. 10, стр. 4, комн. 205</b> ФИО ИП: <b>---</b> Дата рождения ИП: <b>---</b> Рег. номер в реестре членов СРО: <b>339</b> Дата регистрации в реестре членов СРО: <b>28.09.2017</b>
2.	Дата и номер решения о приёме в члены саморегулируемой организации, дата вступления в силу решения о приёме в члены саморегулируемой организации	Протокол Президиума № <b>307</b> Дата Президиума: <b>28.09.2017</b> Дата вступления в силу решения о приёме в члены СРО: <b>28.09.2017</b>
3.	Дата и номер решения об исключении из членов саморегулируемой организации, основания исключения	Основания исключения: <b>---</b> Дата исключения: <b>---</b>
4.	Сведения о наличии у члена саморегулируемой организации права осуществлять подготовку проектной документации объектов капитального строительства по договору подряда на подготовку проектной документации заключаемым с использованием конкурентных способов заключения договоров: а) в отношении объектов капитального строительства (кроме особо опасных, технически сложных и уникальных объектов, объектов использования атомной энергии); б) в отношении особо опасных, технически сложных и уникальных объектов капитального строительства (кроме объектов использования атомной энергии); в) в том числе объектов использования атомной энергии.	<b>а) в отношении объектов капитального строительства (кроме особо опасных, технически сложных и уникальных объектов, объектов использования атомной энергии)</b> <b>б) в отношении особо опасных, технически сложных и уникальных объектов капитального строительства (кроме объектов использования атомной энергии)</b>
5.	Сведения об уровне ответственности члена саморегулируемой организации по обязательствам по договору подряда на подготовку проектной документации, в соответствии с которым указанным членом внесён взнос в компенсационный фонд возмещения вреда	<b>Размер взноса в компенсационный фонд возмещения вреда составляет 500 000 рублей, что соответствует третьему уровню ответственности в соответствии с которым имеет право выполнять подготовку проектной документации, стоимость которых по одному договору подряда на подготовку проектной документации не превышает триста миллионов рублей</b>

6.	Сведения об уровне ответственности члена саморегулируемой организации по обязательствам по договору подряда на подготовку проектной документации, заключаемым с использованием конкурентных способов заключения договоров в соответствии с которым указанным членом внесен взнос в компенсационный фонд обеспечения договорных обязательств.	Размер взноса в компенсационный фонд обеспечения договорных обязательств составляет 0 рублей, что не соответствует ни одному уровню ответственности. В соответствии с этим не имеет права принимать участие в заключении договоров подряда на подготовку проектной документации с использованием конкурентных способов заключения договоров
7.	Сведения о приостановлении права осуществлять подготовку проектной документации объектов капитального строительства.	----

Директор  
(должность руководителя)



(подпись)

Е.В. Жучкова  
(ФИО руководителя)

## СОДЕРЖАНИЕ ТОМА

## РАЗДЕЛ 2

## СХЕМА ПЛАНИРОВОЧНОЙ ОРГАНИЗАЦИИ ЗЕМЕЛЬНОГО УЧАСТКА

объект: «Многофункциональный жилой комплекс в составе ТПУ «Дмитровская».

адрес объекта: г. Москва, Дмитровское шоссе, вл.1.

1	Обложка	1
2	Титульный лист	2
3	Состав проектной документации	3-6
4	Содержание	7
5	Заверение проектной организации	8
6	Пояснительная записка	9-13
7	Ситуационный план М 1:2000 Местоположение объекта г.Москва (ПЗУ-1)	14
8	Схема планировочной организации земельного участка М 1:500 (ПЗУ-2)	15
9	Схема организации рельефа М 1:500 (ПЗУ-3)	16
10	План земляных масс М 1:500 (ПЗУ-4)	17
11	Схема покрытий М 1:500 (ПЗУ-5)	18
12	Конструкции дорожных одежд (ПЗУ-6)	19
13	Схема благоустройства территории М 1:500 (ПЗУ-7)	20
14	Схема озеленения территории М 1:500 (ПЗУ-8)	21
15	Схема организации движения автотранспорта и пешеходов М 1:500 (ПЗУ-9)	22
16	Сводный план инженерных сетей М 1:500 (ПЗУ-10)	23

Всего в книге: (23) страницы

ГАП Маслова



Взаим. инв. №								
	Подп. и дата							
Инв. № подл.	Заказчик: «МР-Групп» 13/02/П17-1 -ПЗУ							
	Изм.	Кол. уч	Лист	№ док	Подпись	Дата		
	Многофункциональный жилой комплекс, расположенный по адресу: г.Москва, Дмитровское шоссе, вл.1. Объект входит в состав Транспортно-пересадочного узла "Дмитровская"							
	ГАП	Глазков						
	ГАП	Маслова						
ГАП	Корначева							
СХЕМА ПЛАНИРОВОЧНОЙ ОРГАНИЗАЦИИ ЗЕМЕЛЬНОГО УЧАСТКА						Стадия	Лист	Листов
						П	7	
Пояснительная записка						ООО "ЦГИТ"		

## Заверение проектной организации

Проектная документация разработана в соответствии с градостроительным планом земельного участка, заданием на проектирование, градостроительным регламентом, документами об использовании земельного участка для строительства ( в случае, если на земельный участок не распространяется действие градостроительного регламента или в отношении него не устанавливается градостроительный регламент), техническими регламентами, в том числе устанавливающими требования по обеспечению безопасной эксплуатации зданий, строений, сооружений и безопасного использования прилегающих к ним территорий, и с соблюдением технических условий.

КГИП



А.В.Глазков

Инв. № подл.	Подп. и дата	Взаим. инв. №					13/02/П17-1 -ПЗУ	Лист
Изм.	Кол. уч	Лист	№ док	Подпись	Дата	СХЕМА ПЛАНИРОВОЧНОЙ ОРГАНИЗАЦИИ ЗЕМЕЛЬНОГО УЧАСТКА		
						Пояснительная записка		

## Схема планировочной организации земельного участка

### Общие данные.

Проект многофункционального жилого комплекса в составе ТПУ «Дмитровская» разработан по поручению АО «МР Групп» в соответствии с договором на выполнение проектных работ и заданием на проектирование.

Основанием для разработки проекта являются:

- Задание Заказчика;
- Градостроительный план земельного участка № RU77206000-034974, дата выдачи 28.12.2017 г.
- Свод правил СП 54.13330.2011 "СНиП 21-01-2003. Здания жилые многоквартирные". Актуализированная редакция СНиП 31-01-2003 (утв. приказом Министерства строительства и жилищно-коммунального хозяйства Российской Федерации от 3 декабря 2016 г. N 883/пр и введен в действие с 4 июня 2017 г.);
- Свод правил СП 267.1325800.2016 «Здания и комплексы высотные». Правила проектирования (утв. приказом Министерства строительства и жилищно-коммунального хозяйства Российской Федерации от 30 декабря 2016 г. N 1032/пр)
- Свод правил СП 59.13330.2016 "СНиП 35-01-2001. Доступность зданий и сооружений для маломобильных групп населения". Актуализированная редакция СНиП 35-01-2001 (утв. приказом Министерства строительства и жилищно-коммунального хозяйства Российской Федерации от 14 ноября 2016 г. N 798/пр и введен в действие с 15 мая 2017 г.);
- Свод правил СП 42.13330.2011 "СНиП 2.07.01-89\*. Градостроительство. Планировка и застройка городских и сельских поселений". Актуализированная редакция СНиП 2.07.01-89\*(утв.приказом Министерства строительства и жилищно-коммунального хозяйства Российской Федерации от 30 декабря 2016 г. N 1034/пр и введен в действие с 1 июля 2017 г.);
- Свод правил СП 118.13330.2012 "СНиП 31-06-2009. Общественные здания и сооружения". Актуализированная редакция СНиП 31-06-2009 (утв. приказом Министерства регионального развития РФ от 29 декабря 2011 г.№ 635/10);
- Постановление Правительства РФ от 16 февраля 2008 г. № 87 "О составе разделов проектной документации и требованиях к их содержанию (с изменениями на 7 июля 2017 года)";

Взаим.инв. №
Подл. и дата
Инв. № подл.

Изм.	Кол. уч	Лист	№ док	Подпись	Дата

13/02/П17-1 -ПЗУ					
СХЕМА ПЛАНИРОВОЧНОЙ ОРГАНИЗАЦИИ ЗЕМЕЛЬНОГО УЧАСТКА					
Пояснительная записка					

Лист
------





## Планировочная организация земельного участка

Объект «Многофункциональный жилой комплекс в составе ТПУ «Дмитровская» состоит из двух высотных 59-этажных башенного типа жилых зданий и одного 23-этажного секционного жилого здания, с помещениями общественного назначения, встроенными в первые этажи, объединенных общей подземной частью.

Въезд на территорию комплекса осуществляется с Дмитровского проезда,

На участке возводится «Многофункциональный жилой комплекс в составе ТПУ "Дмитровская"», в т.ч.

- Три многоквартирных жилых дома
- Встроенно-пристроенные помещения общественного назначения
- Площадки для отдыха детей и взрослых

Жилые башни, две из которых объединены единым стилобатом, образуют полузамкнутый двор. В отсутствие чрезвычайных ситуаций эта зона служит пешеходной

Охранная зона от железной дороги сокращена до 50 м путем установки шумозащитного экрана, расположенного вдоль южной границы территории. За ним расположена рекреационная зона, в которой размещены детские площадки и площадки для отдыха взрослых. Кроме того, проектом предусмотрены озелененные кровли стилобата, что повышает процент озеленения территории до 30%.

Так как нахождение личного автотранспорта на территории многофункционального жилого комплекса не предусмотрено (принцип «двор без машин»), проезд легкового транспорта планируется только от въезда на участок до въезда в подземную автостоянку вдоль западной границы землеотвода.

ДГУ контейнерного типа устанавливается рядом со вторым въездом на участок на асфальтобетонную площадку в 30 м от капитальных сооружений и площадок для отдыха

### Технико-экономические показатели земельного участка

Наименование показателей						Единицы	Количество
Изм.	Кол. уч	Лист	№ док	Подпись	Дата	13/02/П17-1 -ПЗУ	
						СХЕМА ПЛАНИРОВОЧНОЙ ОРГАНИЗАЦИИ ЗЕМЕЛЬНОГО УЧАСТКА	
						Пояснительная записка	

Лист

Взаим.инв. №

Подп. и дата

Инв. № подл.



Расчетное количество машино-мест для постоянного хранения **392** машино-места (435x0,9)

Для расчета машино-мест временного хранения согласно СТУ п.10.1 «Количество машино-мест для временного хранения индивидуального транспорта (гостевые) следует определять по формуле:

$$N_v = 0,1 \times N_p;$$

Где:

$N_v$  – количество машино-мест для временного хранения индивидуального транспорта (гостевые);

$N_p$  – расчётное количество машино-мест постоянного хранения индивидуального транспорта жителей.

$N_v = 0,1 \times N_p = 392 \times 0,1 = 39$  м/м (в т.ч. для МГН 8% от общего числа м/м временного хранения, из которых 4 предназначены для категории М4)

**Общее количество машиномест для постоянного и временного хранения для жителей составляет 431 м-мест**

*Для сдаваемых в аренду нежилых помещений*

На первом этаже здания расположены нежилые помещения. Согласно СТУ

10 Требования к расчёту и размещению машино-мест временного хранения индивидуального транспорта

10.1 Количество машино-мест для временного хранения индивидуального транспорта (гостевые) следует определять по формуле:

$$N_v = 0,1 \times N_p;$$

Где:

$N_v$  – количество машино-мест для временного хранения индивидуального транспорта (гостевые);

$N_p$  – расчётное количество машино-мест постоянного хранения индивидуального транспорта жителей.

10.2 Машино-места для временного хранения (гостевые) индивидуального транспорта следует размещать на площадях подземной автостоянки Комплекса - до 100% от необходимого количества временных (гостевых) машино-мест, при условии соблюдения требований раздела 9 настоящих СТУ.

10.3 Для нежилых помещений различного функционального назначения, расположенных на нижнем этаже здания, количество временных машино-мест (приобъектных) рассчитывать по формулам:  $N_{пр} = S_N / S_H \times K_2 \times K_3$ ,

Взаим. инв. №	Подп. и дата	Инв. № подл.	13/02/П17-1 -ПЗУ						Лист
			СХЕМА ПЛАНИРОВОЧНОЙ ОРГАНИЗАЦИИ ЗЕМЕЛЬНОГО УЧАСТКА						
			Пояснительная записка						
Изм.	Кол. уч	Лист	№ док	Подпись	Дата				

Где:

SN – общая площадь нежилых помещений различного функционального назначения, расположенных на нижнем этаже здания, назначенных в соответствии с классификатором видов разрешённого использования земельного участка (Таблица 2);

SH – показатель общей площади помещений различного функционального назначения, расположенных на нижнем этаже здания, на одно машино-место следует принимать в соответствии с Таблицей 2.

Таблица 2

<b>SN</b>	<b>Функциональная группа</b>	<b>SH</b>
SN3.3	Бытовое обслуживание	110
SN3.5	Образование и просвещение	440
SN4.4	Магазины	70
SN4.6	Общественное питание	60
SN5.1	Спорт	220

K2 - уточняющий коэффициент к количеству машино-мест в зависимости от зоны доступности территории городским общественным пассажирским транспортом для Комплекса принять K2 = 0,7.

K3 - уточняющий коэффициент к количеству временных машино-мест (приобъектных) в зависимости от зоны урбанизации территории, как для зоны Т5 принять K3 = 0,8.

Примечание: Определение зоны урбанизации производится по приложению 2 к Постановлению №945.

1. Супермаркет 473,75 кв.м; аптечный пункт 93,83 кв.м; магазин «Прессаканц-товары» 96,42 кв.м; магазин «Хозтовары» 94,87 кв.м (общая площадь 758,87 кв.м)  $758,87/70 \times 0,7 \times 0,8 = 6,07$  (6 м-мест)
2. Фитнес 416,45/220  $\times 0,7 \times 0,8 = 1,06$  (1 м-место)
3. Салон красоты 164,84 кв.м; бытовое обслуживание 121,56 кв.м  $286,40/110 \times 0,7 \times 0,8 = 1,45$  (2 м-места)
4. Кафе 487,62/60  $\times 0,7 \times 0,8 = 4,55$  (5 м-мест)
5. Детский образовательный центр 281,28/440  $\times 0,7 \times 0,8 = 0,36$  (1 м-место)

**Общее количество расчетных машиномест для нежилых помещений составляет 15.**

**Общее количество расчетных машиномест составляет 446.**

*Проектом предусмотрено 500 машиномест.*

*Резерв машиномест составляет 54*

							13/02/П17-1 -ПЗУ	Лист
							СХЕМА ПЛАНИРОВОЧНОЙ ОРГАНИЗАЦИИ ЗЕМЕЛЬНОГО УЧАСТКА	
Изм.	Кол. уч	Лист	№ док	Подпись	Дата		<b>Пояснительная записка</b>	



- Возведение ограждений, подпорных стен (в т.ч. с ограждениями), шумозащитного экрана на подпорном элементе;
- Устройство проездов из гранитной брусчатки
- Тротуаров из из гранитной брусчатки
- Установку малых форм архитектуры
- Установка детского игрового оборудования на детских площадках
- Мощение гранитными плитами
- Установка гранитного бордюрного камня
- Замена растительной земли в посадочных ямах - 100%
- Слой растительной земли для устройства газона 20 см.
- Слой растительной земли для устройства цветников 40см.
- Замена ассортимента деревьев и кустарников возможна только по согласованию с автором проекта.
- Посадку деревьев и кустарников

### **Благоустройство**

При разработке проекта благоустройства предусмотрено мощение территории, установка уличного освещения (отдельный раздел), переносного оборудования (скамей, цветочных вазонов, урн для мусора и др.), устройство проездов, дорожек и площадок с покрытием из гранитных плит с нескользящей термообработанной поверхностью. Плитка двух цветов образует геометрический узор из полос, задающих направление в местах движения пешеходов и объединяющий композицию всех частей комплекса.

Конструкции дорожных покрытий в местах, предусматривающих периодическое присутствие автотранспорта, обеспечивают нагрузку от движения грузового и специального автотранспорта. Конструкция дорожной одежды проездов предусмотрена с учётом возможности проезда и установки пожарной техники.

В зоне отдыха, расположенной вдоль южной границы территории, запроектированы дорожки и площадки, разделяющие детские и площадки и площадку для отдыха взрослых. На детских площадках установлено игровое оборудование с учетом возрастных групп. На площадке для отдыха взрослых – малые архитектурные формы. Зона отдыха в основном засеяна устойчивым к вытаптыванию газоном с целью максимально озеленить территорию. Зоны безопасности детских аттракционов решены в виде площадок с травмобезопасным покрытием из смеси следующего состава:

Изм.	Кол. уч	Лист	№ док	Подпись	Дата

**13/02/П17-1 -ПЗУ**  
**СХЕМА ПЛАНИРОВОЧНОЙ ОРГАНИЗАЦИИ ЗЕМЕЛЬНОГО УЧАСТКА**  
**Пояснительная записка**

Взаим. инв. №
Подп. и дата
Инв. № подл.

1. Гранитные высевки - 60%

2. Песок - 10%

3. Глина - 20%

4. Известь - 10%

Благоустройство территории включается в себя также установку малых форм и переносного оборудования, а также ограждений с воротами и калитками. Вдоль южной границы установлен шумозащитный экран на подпорном элементе

#### **Озеленение.**

Для мероприятий по озеленению участка предусматривается завоз растительного грунта. Озеленение предполагает посадку деревьев и кустарников, не требующих полива, в пределах отведенных участков и вдоль их границ. По окончании работ прилегающие территории сохраняют существующие высотные отметки и характер рельефа. Газоны на них восстанавливаются.

Подготовка посадочных мест для высадки деревьев и кустарников должна производиться заранее с тем, чтобы посадочные места возможно дольше могли подвергаться атмосферному воздействию и солнечному облучению. Допускается подготовка посадочных мест непосредственно перед посадками.

Для озеленения участков предполагается использовать следующие элементы:

Деревья:

- Лиственница европейская
- Клен остролистный
- Клен татарский штамбовый
- Рябина обыкновенная

Кустарники:

- Спирея березолистная
- Курильский чай
- Спирея японская Дженпей (Широбана)
- Роза морщинистая «Гроотендорст Сюрприз»
- Роза морщинистая «Уайт Гроотендорст»

В декоративных вазонах, установленных по всей территории, планируется устройство цветников из настурций и петуний.

При засеве газонов количество семян на 1 м<sup>2</sup> засеваемой площади должна быть не менее:

- Мятлика лугового – 5г

Взаим. инв. №
Подп. и дата
Инв. № подл.

						13/02/П17-1 -ПЗУ СХЕМА ПЛАНИРОВОЧНОЙ ОРГАНИЗАЦИИ ЗЕМЕЛЬНОГО УЧАСТКА Пояснительная записка	Лист
Изм.	Кол. уч	Лист	№ док	Подпись	Дата		





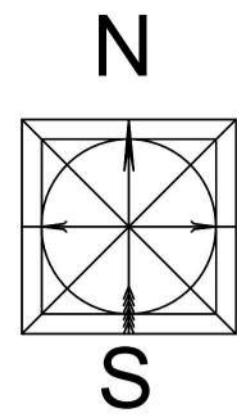
Подъезды к огороженной территории выполнены с учетом пропускной способности городских дорог, прилегающих к отведенному участку: Дмитровского проезда и Дмитровского шоссе.

Основной заезд на территорию осуществляется с Дмитровского проезда, вход на территорию будет осуществляться оттуда же.

Проектом не предусматривает движения индивидуального транспорта на территории многофункционального комплекса (принцип «двор без машин») Расчетное количество автомобилей как постоянного, так и временного хранения предполагается в трехуровневой подземной автостоянке согласно СТУ (см.раздел АР).

Для проезда и размещения пожарной техники предполагаются проезды и площадки с покрытием из колотой гранитной брусчатки. Для загрузки объектов общественного назначения на территорию допускаются грузовые автомобили на непродолжительное время до массового движения пешеходов (см.раздел ТХ). В остальное время проезды используются как пешеходные зоны.

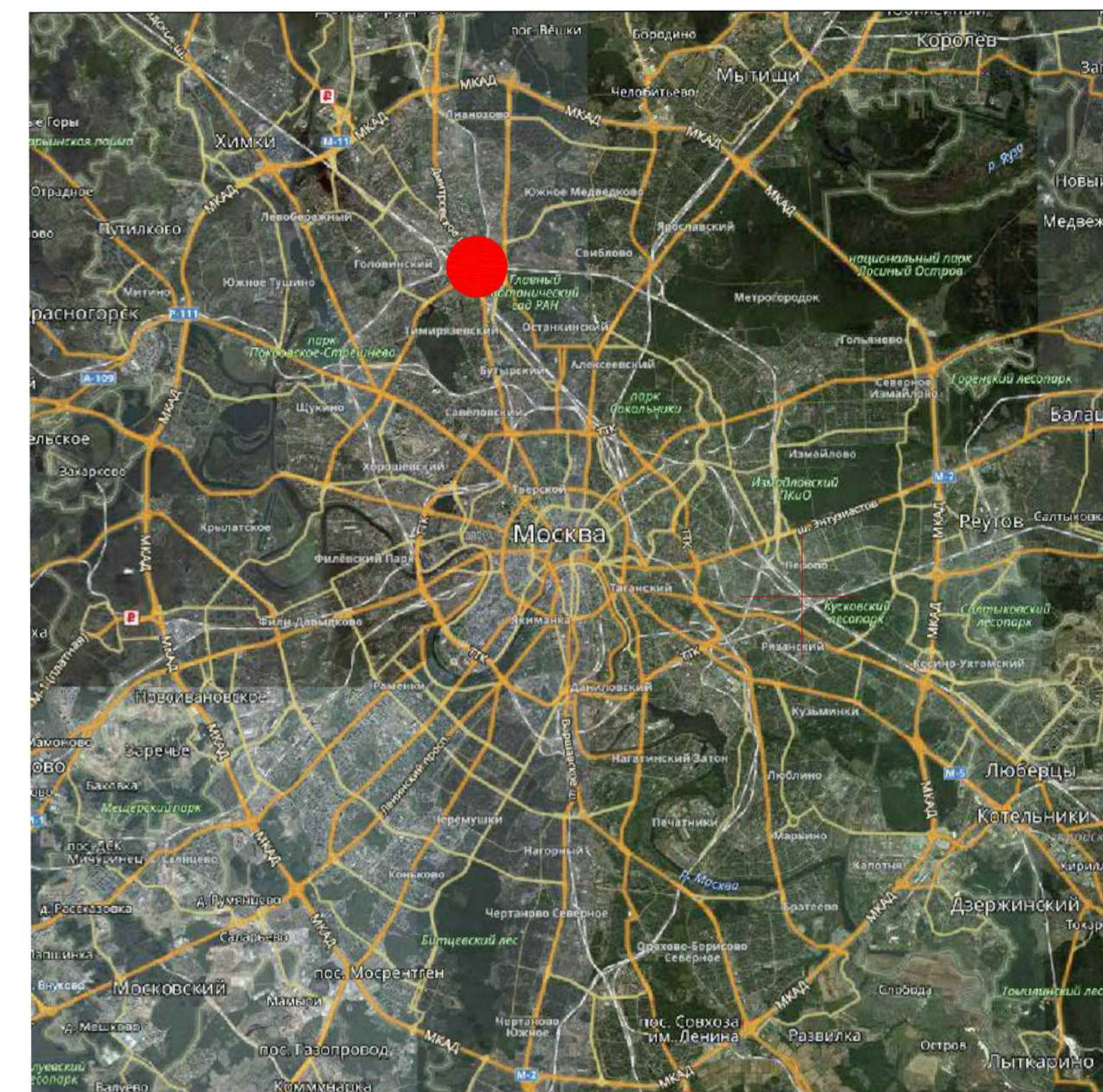
Инв. № подл.	Подп. и дата	Взаим. инв. №							13/02/П17-1 -ПЗУ СХЕМА ПЛАНИРОВОЧНОЙ ОРГАНИЗАЦИИ ЗЕМЕЛЬНОГО УЧАСТКА Пояснительная записка	Лист
			Изм.	Кол. уч	Лист	№ док	Подпись	Дата		



# Ситуационный план М 1:2000



# Местоположение объекта г.Москва



### УСЛОВНЫЕ ОБОЗНАЧЕНИЯ

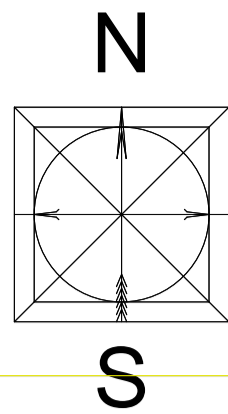
Основные обозначения	Наименование
1-2...10-1	Граница участка
[Grey Box]	Существующие здания и сооружения

### ЭКСПЛИКАЦИЯ СУЩЕСТВУЮЩИХ ЗДАНИЙ И СООРУЖЕНИЙ

№ по ГП	Наименование	Адрес
1	Жилое здание	
2	Образовательное учреждение	
3	Офисное здание	
4	Сущ. здание нежилое административного назначения (ВНИИ нефть)	Дмитровский пр-д, д.10
5	Сущ. здание нежилого торгового назначения (торговый центр Парк 11)	Тимирязевская ул., д.2, стр.3
6	Объект незавершенного строительства	
7	Некапитальное сооружение, подлежащее сносу до начала строительства в соответствии с "Соглашением о принятии на сохранность имущества на период строительства объекта: "Многофункциональный жилой комплекс в составе ТПУ Дмитровская, расположенный по адресу: г. Москва, Дмитровское ш., вл. 1" от 20.03.2018 заключенного между ООО "ТПУ-Дмитровская", АО "МР Групп" и ОАО "РЖД"	Дмитровский пр-д, д.1, стр.1
8	Сущ. здание нежилое администр. с помеще- ниями общест. питания (1 эт. без подвала)	Дмитровский пр-д, д.1Б
9	Касса	
10	Пост охраны	

ЛИНИИ ГРАДОСТРОИТЕЛЬНОГО РЕГУЛИРОВАНИЯ ДЕЙСТВИТЕЛЬНЫ ПО СОСТОЯНИЮ НА 05.04.2016 г.

Без печати ГУП "Мосгоргестрест" недействителен. Использование другими организациями не допускается.	СИТУАЦИОННЫЙ ПЛАН с линиями ГРАДОСТРОИТЕЛЬНОГО РЕГУЛИРОВАНИЯ	МОСКМАРХИТЕКТУРА ГУП "Мосгоргестрест"
Полевые работы	Архисова Н.А.	Заказ № Э/146-16 от 30.03.16
Камерал. работы	Архисова Н.А.	Заказчик: ООО ТПУ "Дмитровская"
Подзем. работы		Наименование объекта:
Коррект. топogr.	Грозмани Д.С.	Адрес объекта: Москва, СЗАО, Дмитровское шоссе, вл.1
Коррект. подг.		Лист 1
ЛПР (Кр. лик.)	Жаров Ю.В.	Листов 1
Дубликат кр.отм.		Масштаб 1:2000
Дата выпуска заказа:	07.04.2016 г.	Номенклатура: А-ХVI-5, А-ХVI-6
Заказчик: "МР Групп"		13/02/П17-1 -ПЗУ
ТПУ "Дмитровская" по адресу: Москва, СЗАО, Дмитровское ш., вл.1		
Изм. Кол.уч. Лист № док. Подп. Дата	Схема планировочной организации земельного участка	Стадия П
Рук. проекта Греков В.Ю.		Лист 1
ГАП Маслова А.		Листов 1
ГАП Корчаева М.		
КГИП Глазов А.	Ситуационный план М 1:2000	
Разработал Корчаева М.	Местоположение объекта	
Проверил Кириллова Г.	г.Москва	ООО "ЦГИТ"



3/2322-17(17994683); NORMAL(1:500)

ЗАКАЗ №3/2322-17-21.03.2017г  
в 1-й части

# Схема планировочной организации земельного участка М 1:500

Условные обозначения линий градостроительного регулирования

- границы территорий улично-дорожной сети
- границы водных поверхностей
- границы линий регулирования застройки, технических зон и окончательно неутвержденные
- границы водоохранных зон
- границы территорий промышленных зон
- границы территорий памятников истории и культуры
- границы прибрежных полос
- границы режимов градостроительной деятельности на территориях природного комплекса
- границы историко-культурных заповедных территорий
- границы памятников природы
- границы жестких зон санитарной охраны
- границы озелененных территорий
- границы береговых полос
- границы территорий природного комплекса
- границы полосы отвода железных дорог
- границы охранных зон памятников истории и культуры
- границы особо охраняемых природных территорий
- границы зон санитарной охраны
- границы коммунальных зон
- границы охранных зон ансамбля Московского Кремля
- границы зон охраняемого ландшафта
- границы санитарно-защитных зон

Условные обозначения подземных инженерных коммуникаций

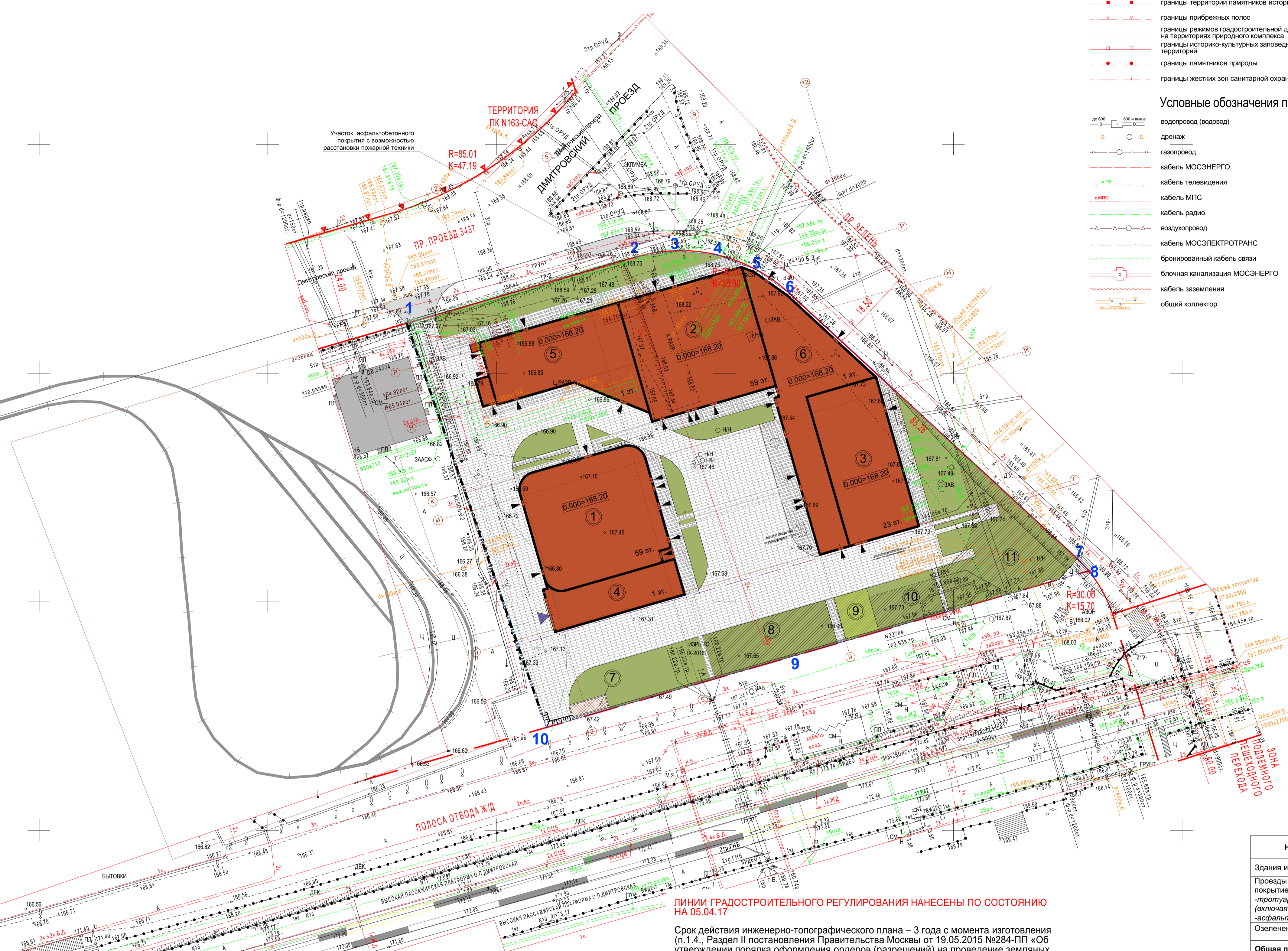
- водопровод (воздувод)
- дренаж
- газопровод
- кабель МОСЭНЕРГО
- кабель телевидения
- кабель МПС
- кабель радио
- воздухопровод
- кабель МОСЭЛЕКТРОТРАНС
- бронированный кабель связи
- блочная канализация МОСЭНЕРГО
- кабель заземления
- общий коллектор
- водосток
- канализация
- теплотрасс
- кабель МОСГОРСВЕТ
- кабель ДС
- кабель связи УПО
- золотровод
- иллотровод
- телефон. канализация
- волновод
- кабельный коллектор МОСЭНЕРГО
- бездейств. прокладки
- проекты

## УСЛОВНЫЕ ОБОЗНАЧЕНИЯ

Условные обозначения	Наименование
1-2...-10-1	Граница участка
	Проектируемые здания и сооружения
	Проектируемые нестационарные объекты
	Подземная часть здания
1	Нумерация элементов экспликации
	Проектируемые тротуары, дорожки и площадки из тротуарной плитки
	Проектируемое озеленение
	Детские площадки
	Площадки для отдыха взрослых
0.000=185.50	Отметка пола 1-го этажа
	Входы в здание
	Выезды в здание
	Существующие трамвайные пути
	Проектируемая подпорная стенка
	Проектируемый шумозащитный экран
	Граница сокращенной 50-метровой охранной зоны от железной дороги
	Граница 20-метровой охранной зоны от трамвайной линии

## ЭКСПЛИКАЦИЯ ЗДАНИЙ И СООРУЖЕНИЙ

№ по ГП	Наименование	Примечание
1	Многоквартирный жилой дом, корпус 1	
2	Многоквартирный жилой дом, корпус 2	
3	Многоквартирный жилой дом, корпус 3	
4	Встроенно-пристроенные помещения	
5	Встроенно-пристроенные помещения	
6	Встроенно-пристроенные помещения	
7	Место размещения ДГУ контейнерного типа	
8	Детская площадка	
9	Площадка для отдыха взрослых и занятий спортом	
10	Детская площадка	
11	Детская площадка	



ЛИНИИ ГРАДОСТРОИТЕЛЬНОГО РЕГУЛИРОВАНИЯ НАНЕСЕНЫ ПО СОСТОЯНИЮ НА 05.04.17

Срок действия инженерно-топографического плана – 3 года с момента изготовления (п.1.4., Раздел II постановления Правительства Москвы от 19.05.2015 №284-ПП «Об утверждении порядка оформления ордеров (разрешений) на проведение земляных работ, установку временных ограждений, размещение временных объектов в городе Москве»)

По вопросам несоответствия планового положения подземных коммуникаций обращаться по тел. (495) 614-54-39

В ПРЕДЕЛАХ ПОЛОСЫ ОТВОДА ЖД (МЕТРО) ГЕОПОДОСНОВА ВЫПОЛНЕНА ПО ИМЕЮЩИМСЯ В ГБУ "МОСГОРГЕОТРЕСТ" МАТЕРИАЛАМ

Положение электрических кабелей проверено по материалам МКС ПАО "МОЭСК" Дата: 07.04.2017г. Исполнитель: Погудина Е.А.

## БАЛАНС ТЕРРИТОРИИ

Наименование	Площадь, га	%
Здания и сооружения	0,35348	39,0
Проезды и площадки с твердым покрытием том числе:	0,3485	38,4
- тротуарная плитка (включая отмостки)	0,3465	
- асфальтобетон	0,002	
Озеленение	0,20522	22,6
<b>Общая площадь</b>	<b>0,9072</b>	<b>100</b>

В баланс озеленения включены детские площадки и площадки для отдыха взрослых, т.к. их площадь (964,5 кв.м) не превышает 30% от площади участка (10,6%). Помимо этого, проектом предусмотрено 722,0 кв.м зеленых насаждений на эксплуатируемых кровлях, которые не включены в баланс территории, но учтены при расчете процента озеленения территории. При суммарной площади озеленения 2767 кв.м, его процент составляет 30,0 %.

Данный топографо-геодезический план смонтирован в электронном виде из фрагментов заказов № 3/2322-17 от 21.03.2017 г., № 3/3458-17 от 06.06.2017 г., выданных ГБУ "Мосгоргеотрест" и является их точной копией.

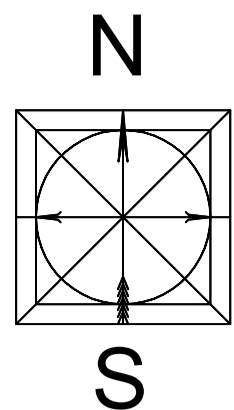
КГИП



Глазков А.В.

Без печати ГБУ "Мосгоргеотрест" недействителен Использование другими организациями не допускается	ИНЖЕНЕРНО-ТОПОГРАФИЧЕСКИЙ ПЛАН	МОСКОМАРХИТЕКТУРА © ГБУ "Мосгоргеотрест"
Полевые работы: <b>Испыренко Т. Б.</b>	Заказ №3/2322-17	от 21.03.2017
Камерал. работы: <b>Симонова О. А.</b>	Заказчик: <b>"МР Групп"</b>	
Подзем. работы: <b>Самойлова Н. О.</b>	Наименование объекта:	
Коррект. топосъемка: <b>Карлусова С. В.</b>	Адрес объекта: Москва, САО, Дмитровское шоссе, вл.1	Лист Листов Масштаб
Коррект. подсылок: <b>Савинова Л. А.</b>	Номенклатура: XVI-05-04, А-XVI-05-01, А-XVI-05-08, А-XVI-06-1	1 1 1:500
ЛПР (Кр.лин.): <b>Таненбаум М. Ю.</b>	Дата выпуска заказа: 04.04.2017	

Изм. Копия Лист Подп. Дата	Заказчик: "МР Групп" 13/02/П17-1 -ПЗУ
Рук. проекта: <b>Греков В. Ю.</b>	ТПУ "Дмитровская" по адресу: Москва, СЗАО, Дмитровское ш., вл.1
ГАП: <b>Маслова А.</b>	Стадия Лист Листов
ГАП: <b>Коричнева М.</b>	П 2
КГИП: <b>Глазков А.</b>	Схема планировочной организации земельного участка
Разработал: <b>Коричнева М.</b>	Схема планировочной организации земельного участка М 1:500
Проверил: <b>Кириллова Г.</b>	ООО "ЦГИТ"



# 3/2322-17(17994683); NORMAL(1:500) **Схема организации рельефа** **М 1:500**

ЗАКАЗ №3/2322-17-21.03.2017г  
в 1-й части

### ЭКСПЛИКАЦИЯ ЗДАНИЙ И СООРУЖЕНИЙ

№ по ГП	Наименование	Примечание
1	Многоквартирный жилой дом, корпус 1	
2	Многоквартирный жилой дом, корпус 2	
3	Многоквартирный жилой дом, корпус 3	
4	Встроенно-пристроенные помещения	
5	Встроенно-пристроенные помещения	
6	Встроенно-пристроенные помещения	
7	Место размещения ДГУ контейнерного типа	
8	Детская площадка	
9	Площадка для отдыха взрослых	
10	Детская площадка	
11	Детская площадка	

### УСЛОВНЫЕ ОБОЗНАЧЕНИЯ

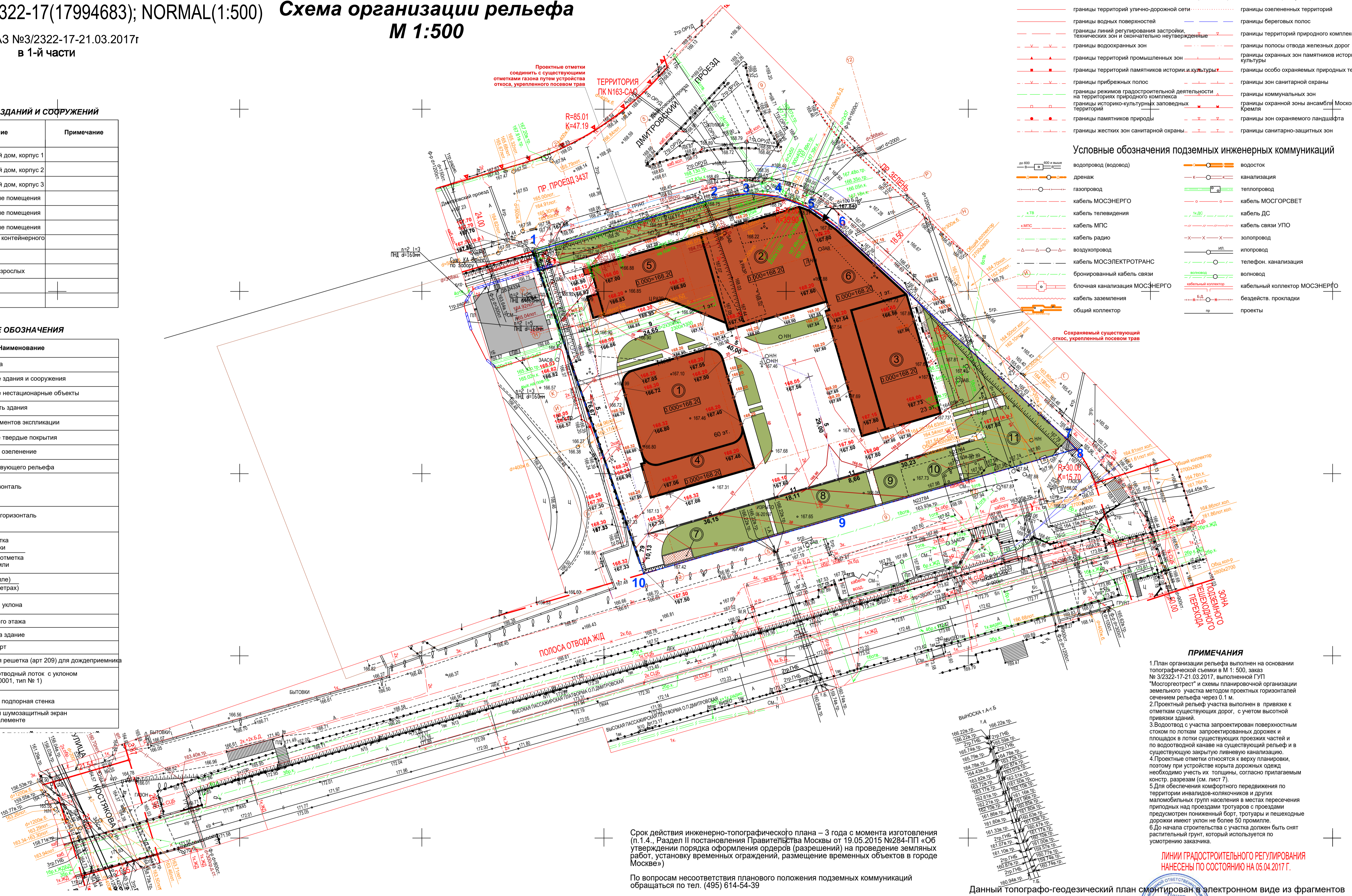
Условные обозначения	Наименование
1-2...10-1	Граница участка
	Проектируемые здания и сооружения
	Проектируемые нестационарные объекты
	Подземная часть здания
	Нумерация элементов экспликации
	Проектируемые твердые покрытия
	Проектируемое озеленение
	Отметка существующего рельефа
	Проектная горизонталь
	Существующая горизонталь
	Проектная отметка верха планировки
	Существующая отметка поверхности земли
	Уклон (в промилле)
	Расстояние (в метрах)
	Точка перелома уклона
	Отметка пола 1-го этажа
	Отметка входа в здание
	Пониженный борт
	Дождеприемная решетка (арт. 209) для дождеприемника
	Бетонный водоотводный лоток с уклоном 0,5 % (арт.40620001, тип № 1)
	Проектируемая подпорная стенка
	Проектируемый шумозащитный экран на подпорном элементе

### Условные обозначения линий градостроительного регулирования

	границы территорий улично-дорожной сети		границы озелененных территорий
	границы водных поверхностей		границы береговых полос
	границы территорий природного комплекса		границы территорий природного комплекса
	границы зон и окончательно неутвержденные		границы территории отвода железных дорог
	границы водоохранных зон		границы охранных зон памятников истории и культуры
	границы территорий промышленных зон		границы территорий памятников истории и культуры
	границы территорий памятников истории и культуры		границы особо охраняемых природных территорий
	границы прибрежных полос		границы зон санитарной охраны
	границы режимов градостроительной деятельности на территориях природного комплекса		границы коммунальных зон
	границы историко-культурных заповедных территорий		границы охранных зон ансамбля Московского Кремля
	границы памятников природы		границы зон охраняемого ландшафта
	границы жестких зон санитарной охраны		границы санитарно-защитных зон

### Условные обозначения подземных инженерных коммуникаций

	водопровод (водовод)		водосток
	дренаж		канализация
	газопровод		теплопровод
	кабель МОСЭНЕРГО		кабель МОСГОРСВЕТ
	кабель телевидения		кабель ДС
	кабель МПС		кабель связи УПО
	кабель радио		золотопровод
	воздухопровод		ип
	кабель МОСЭЛЕКТРОТРАНС		телефон. канализация
	бронированный кабель связи		волновод
	блочная канализация МОСЭНЕРГО		кабельный коллектор МОСЭНЕРГО
	кабель заземления		бездейств. прокладки
	общий коллектор		проекты



### ПРИМЕЧАНИЯ

1. План организации рельефа выполнен на основании топографической съемки в М 1:500, заказ № 3/2322-17-21.03.2017, выполненной ГУП "Мосгоргеотрест" и схемы планировочной организации земельного участка методом проектных горизонталей сечением рельефа через 0,1 м.
2. Проектный рельеф участка выполнен в привязке к отметкам существующих дорог, с учетом высотной привязки зданий.
3. Водоотвод с участка запроектирован поверхностным стоком по лоткам запроектированных дорожек и площадок в лотки существующих проезжих частей и по водоотводной канаве на существующий рельеф и в существующую закрытую ливневую канализацию.
4. Проектные отметки относятся к верху планировки, поэтому при устройстве корыта дорожных одежд необходимо учесть их толщину, согласно прилагаемому констр. разрезу (см. лист 7).
5. Для обеспечения комфортного передвижения по территории инвалидов-колясочников и других маломобильных групп населения в местах пересечения приподнятых над проездами тротуаров с проездами предусмотрены пониженный борт, тротуары и пешеходные дорожки имеют уклон не более 50 промилле.
6. До начала строительства с участка должен быть снят растительный грунт, который используется по усмотрению заказчика.

ЛИНИИ ГРАДОСТРОИТЕЛЬНОГО РЕГУЛИРОВАНИЯ  
НАНЕСЕНЫ ПО СОСТОЯНИЮ НА 05.04.2017 Г.

Срок действия инженерно-топографического плана – 3 года с момента изготовления (п.1.4., Раздел II постановления Правительства Москвы от 19.05.2015 №284-ПП «Об утверждении порядка оформления заказов (разрешений) на проведение земляных работ, установку временных ограждений, размещение временных объектов в городе Москве»)

По вопросам несоответствия планового положения подземных коммуникаций обращаться по тел. (495) 614-54-39

В ПРЕДЕЛАХ ПОЛОСЫ ОТВОДА Ж/Д (МЕТРО) ГЕОПОДОСНОВА ВЫПОЛНЕНА ПО ИМЕЮЩИМСЯ В ГБУ "МОСГОРГЕОТРЕСТ" МАТЕРИАЛАМ

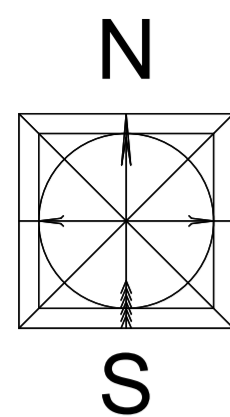
Положение электрических кабелей проверено по материалам МКС ПАО "МОЭСК" Дата: 07.04.2017г. Исполнитель: Погодина Е.А.

Данный топографо-геодезический план сформирован в электронном виде из фрагментов заказов № 3/2322-17 от 21.03.2017 г., № 3/3458-17 от 06.06.2017 г., выданных ГБУ "Мосгоргеотрест" и является их точной копией.

КГИП Глазков А.В.

Исполнитель: ГБУ "Мосгоргеотрест"		Исполнитель: ИНЖЕНЕРНО-ТОПОГРАФИЧЕСКИЙ ПЛАН		Исполнитель: МОСКМАРХИТЕКТУРА	
Полевые работы: <i>Иванов И.А.</i>	Исполнитель: <i>Иванов И.А.</i>	Заказ №: 3/2322-17	Дата: 21.03.2017	Лист	Листов
Камерал. работа: <i>Иванов И.А.</i>	Исполнитель: <i>Иванов И.А.</i>	Заказчик: "МР Групп"		1	1:500
Подзем. работы: <i>Иванов И.А.</i>	Исполнитель: <i>Иванов И.А.</i>	Наименование объекта:			
Коррект. топ. работы: <i>Иванов И.А.</i>	Исполнитель: <i>Иванов И.А.</i>	Адрес объекта: Москва, САО, Дмитровское шоссе, вл. 1			
Коррект. под. работы: <i>Иванов И.А.</i>	Исполнитель: <i>Иванов И.А.</i>	Номенклатура: XVII-05-04, А-XVI-06-01, А-XVI-05-08, А-XVI-06-01			
ЛПР (Кр.лин.): <i>Иванов И.А.</i>	Исполнитель: <i>Иванов И.А.</i>	Дата выпуска: 04.04.2017			

Заказчик: "МР Групп"		13/02/П17-1 -ПЗУ	
ТПУ "Дмитровская" по адресу: Москва, СЗАО, Дмитровское ш., вл.1			
Изм. Кол.уч. Лист № док. Подп. Дата	Схема планировочной организации земельного участка	Стадия	Лист
Рук. проекта: <i>Иванов И.А.</i>		П	3
ГАП: <i>Иванов И.А.</i>		Схема организации рельефа М 1:500	
ГАП: <i>Иванов И.А.</i>		ООО "ЦГИТ"	
КГИП: <i>Иванов И.А.</i>			
Разработал: <i>Иванов И.А.</i>			
Проверил: <i>Иванов И.А.</i>			



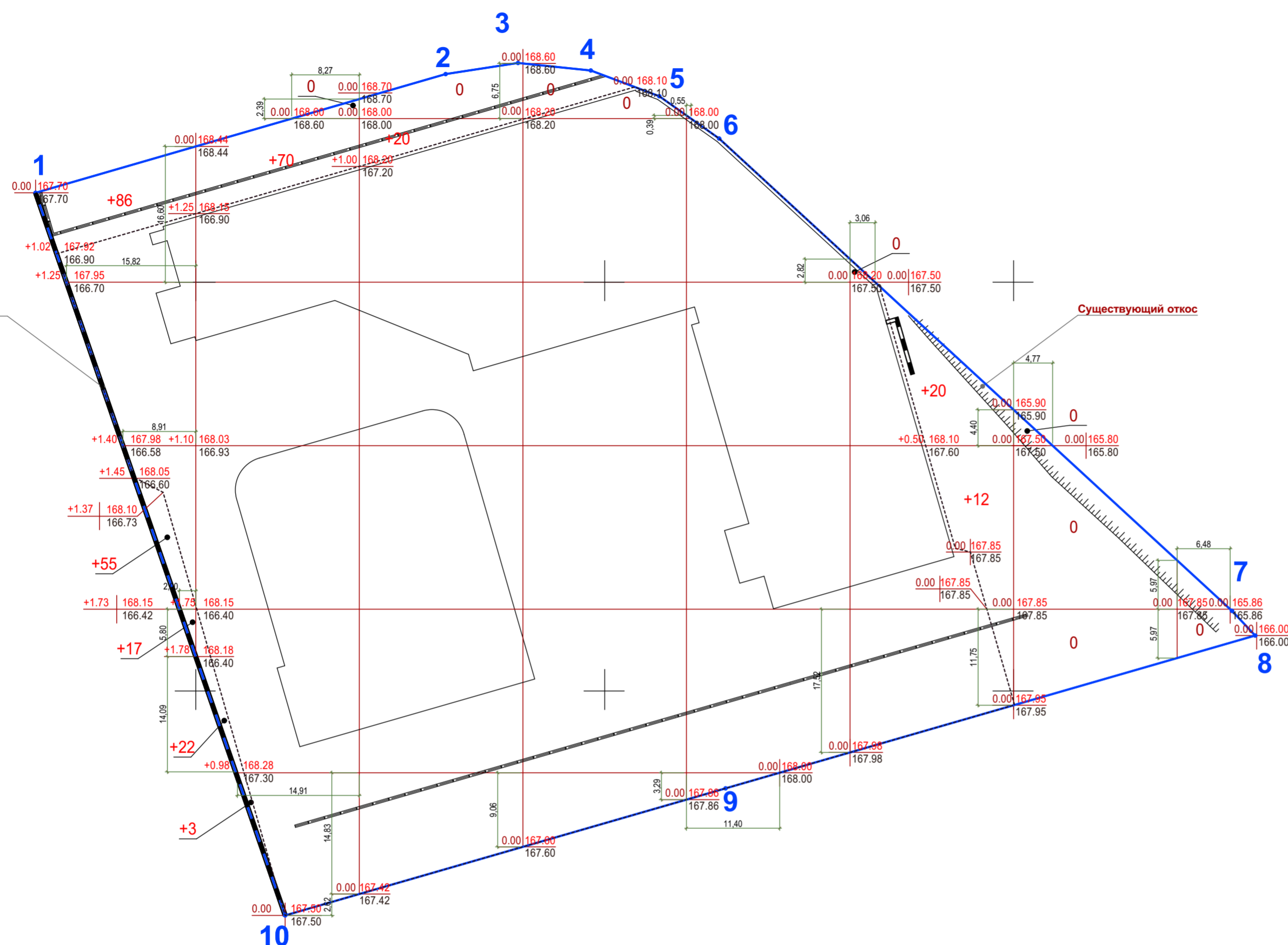
# План земляных масс М 1:500

## ВЕДОМОСТЬ ОБЪЕМОВ ЗЕМЛЯНЫХ МАСС

Наименование грунта	Количество, м³		Примечание
	Насыпь (+)	Выемка (-)	
1. Грунт планировки территории	305	-	
2. Устройство откосов	-	-	
3. Вытесненный грунт,		105 577	
в том числе при устройстве:			
а) подземных частей зданий (сооружений)		(105 260)	см. раздел КР
б) тротуаров и площадок из гранитной брусчатки		(81)	H= 0,53 м
для движения пешеходов			
в) площадок из спецсмеси		(27)	H= 0,25 м
г) подземных сетей		(20)	
д) водоотводного лотка		(7)	L= 75,00 м
е) плодородной почвы на участках озеленения		(182)	H= 0,20 м
4. Поправка на уплотнение	30		
<b>ВСЕГО пригодного грунта</b>	<b>335</b>	<b>105 577</b>	
<b>4. Избыток пригодного грунта</b>	<b>105 242</b>		
5. Плодородный грунт, всего,		345	
в. том числе			
а) используемый для озеленения территории	182		
б) избыток плодородного грунта	163		
<b>6. Итого перерабатываемого грунта</b>	<b>105 922</b>	<b>105 922</b>	

### ПРИМЕЧАНИЯ

1. План земляных масс выполнен на основании топографической съемки в М 1: 500, заказ № 3/2322-17-21.03.2017, выполненной ГУП "Мосгоргеотрест" и схемы планировочной организации земельного участка.
2. В ведомости объемов земляных работ учтены только корыта под устройство твердых покрытий и газонов по грунту. Объемы выемки грунта под устройство твердых покрытий и газонов по плите автостоянки учтены в объеме выемки грунта под устройство котлована.
3. Объем выемки грунта под устройство подземных коммуникаций будет учтен после выпуска проекта внешних сетей отдельным разделом



Итого, м³	Насыпь (+)	+158	+95	+20	-	-	+32	-	-	Всего, м³	+305
	Выемка (-)	-	-	-	-	-	-	-	-		-

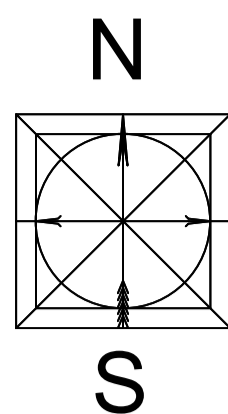
### ПРИМЕЧАНИЯ

1. Для подсчета объемов земляных масс используется сетка квадратов 20,0x20,0 м.
2. Привязка сетки квадратов к крестам сетки геоподосновы.

### УСЛОВНЫЕ ОБОЗНАЧЕНИЯ

<span style="border: 1px solid red; padding: 2px;">+15</span>	насыпь
<span style="border: 1px solid black; padding: 2px;">-6</span>	выемка
высота подсыпки <span style="color: red;">+0.25</span>   <span style="color: red;">168.01</span>   <span style="color: black;">167.76</span>	планировочная отметка существующая отметка
-----	линия нулевых работ

Заказчик: "МР Групп"		13/02/П117-1 -ПЗУ	
ТПУ "Дмитровская" по адресу: Москва, СЗАО, Дмитровское ш., вл.1			
Изм.	Коп.уч.	Лист	№Док.
Рук. проекта	Греков В.Ю.		
ГАП	Маслова А.		
ГАП	Корначева М.		
КГИП	Глазков А.		
Разработал	Корначева М.		
Проверил	Кириллова Г.		
Схема планировочной организации земельного участка		Стадия	Лист
		П	4
План земляных масс М 1:500		ООО "ЦГИТ"	



# Схема покрытий М 1:500



### УСЛОВНЫЕ ОБОЗНАЧЕНИЯ

Условные обозначения	Наименование
1-2-...-10-1	Граница участка
[Red fill]	Проектируемые здания и сооружения
[Dotted fill]	Проектируемые нестационарные объекты
[Dashed line]	Подземная часть здания
[Circle with 1]	Нумерация элементов экспликации
[Grid pattern]	Проектируемые тротуары, дорожки и площадки из тротуарной плитки
[Green fill]	Газон обыкновенный
[Light green fill]	Газон, устойчивый к вытаптыванию
[Yellow-green fill]	Участки травмобезопасного покрытия
[Thick dashed line]	Проектируемая подпорная стенка
[Hatched fill]	Проектируемый шумозащитный экран

### ЭКСПЛИКАЦИЯ ЗДАНИЙ И СООРУЖЕНИЙ

№ по ГП	Наименование	Примечание
1	Многоквартирный жилой дом, корпус 1	
2	Многоквартирный жилой дом, корпус 2	
3	Многоквартирный жилой дом, корпус 3	
4	Встроенно-пристроенные помещения	
5	Встроенно-пристроенные помещения	
6	Встроенно-пристроенные помещения	
7	Место размещения ДГУ контейнерного типа	
8	Детская площадка	
9	Площадка для отдыха взрослых и занятия спортом	
10	Детская площадка	
11	Детская площадка	

### ПРИМЕЧАНИЯ

- Схема покрытий выполнена на основании топографической съемки в М 1: 500, заказ № 3/2322-17-21.03.2017, выполненной ГУП "Мосгоргеотрест" и схемы планировочной организации земельного участка.
- Для устройства дорожных покрытий участка используются два вида гранитной брусчатки размером 100x100x50 мм разного цвета и фактуры: \*липневая желтого цвета 971 кв.м (в т.ч. 275 кв.м поттротунту); \*колотая кремowego цвета 2490,0 кв.м (в т.ч. 158,0 по грунту)
- Для установки дизель-генератора предполагается устройство асфальтобетонной площадки. Ее конструкция будет разработана поставщиком оборудования.
- Для удобства чтения чертежа лист представлен без топографической съемки.
- Листы 6 и 7 данного раздела рассматривать совместно.

### ТАБЛИЦА ОБЪЕМОВ РАБОТ

Условн. обознач.	Тип покрытия	Наименование	Единица измерения	Количество
[Grid pattern]	1	Эксплуатируемая кровля с возможностью проезда и установки пожарной техники (над подземной автостоянкой) с покрытием из колотой гранитной брусчатки	м2	2538,0
[Dotted fill]	2	Эксплуатируемая кровля с устройством пешеходных зон и тротуаров (над подземной автостоянкой) с покрытием из липневой гранитной брусчатки	м2	760,0
[Light green fill]	3	Эксплуатируемая кровля с устройством травмобезопасных зон (над подземной автостоянкой) с покрытием из смеси	м2	130,1
[Green fill]	4	Эксплуатируемая кровля с устройством зеленых насаждений (над подземной автостоянкой) - газон обыкновенный	м2	555,0
[Light green fill]	5	Эксплуатируемая кровля с устройством зеленых насаждений (над подземной автостоянкой) - газон, устойчивый к вытаптыванию	м2	330,0
[Grid pattern]	6	Тротуары и площадки по грунту с покрытием из гранитной брусчатки	м2	102,2
[Green fill]	7	Газон обыкновенный по грунту	м2	556,5
[Light green fill]	8	Газон, устойчивый к вытаптыванию по грунту	м2	355,5
[Yellow-green fill]	9	Площадки по грунту с покрытием из смеси (травмобезопасные зоны)	м2	106,5
[Dotted fill]	11	Покрытие из асфальтобетона по грунту за границей участка	м2	104,0
[Thick dashed line]		Гранитный бортовой камень ГП-1 (150X300 мм)	пм	48,0
[Thick dashed line]		Гранитный бортовой камень ГП-5 (80X200 мм)	пм	20,0
				710,0
				6,8

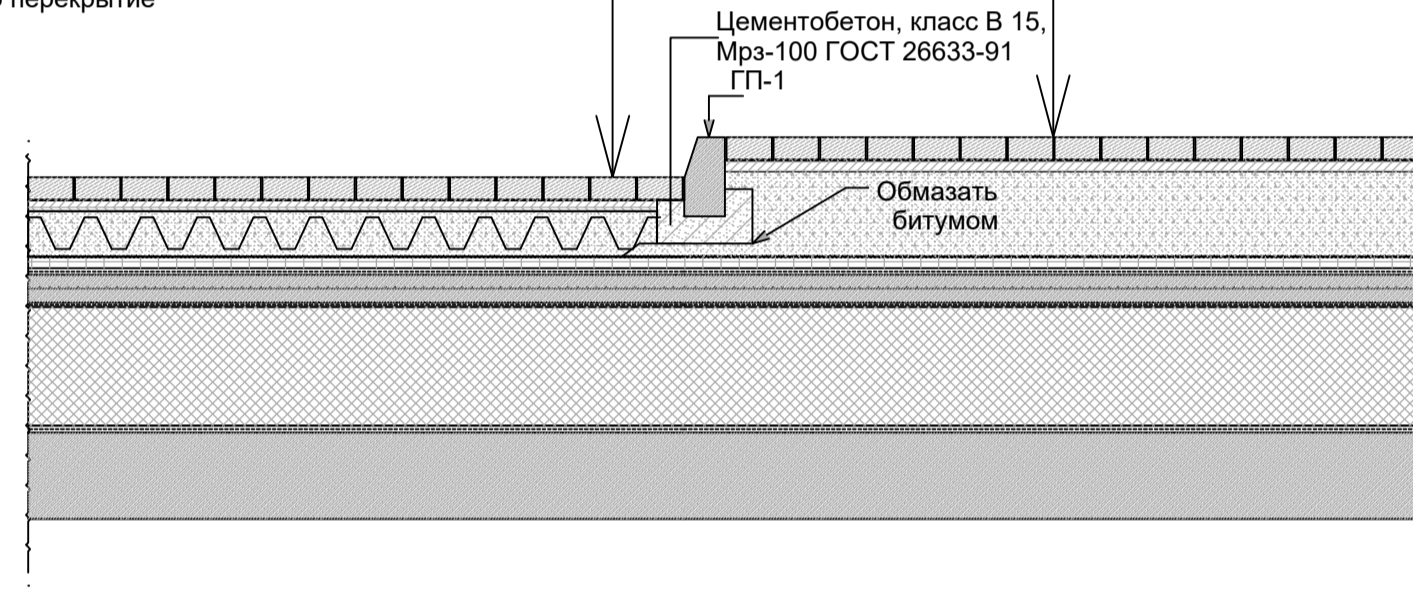
Изм. Кол.уч. Лист №Док. Подп. Дата		Заказчик: "МР Групп"	13/02/П17-1 -ПЗУ
Рук. проекта	Греков В.Ю.	ТПУ "Дмитровская"	по адресу: Москва, СЗАО, Дмитровское ш., вл.1
ГАП	Маслова А.	Схема планировочной организации земельного участка	Стадия Лист Листов
ГАП	Коржанева М.		П 5
КГИП	Гайзов А.	Схема покрытий М 1:500	ООО "ЦГИТ"
Разработал	Коржанева М.		

# Конструкции дорожных одежд

**Эксплуатируемая кровля с возможностью проезда и установки пожарной техники (над подземной автостоянкой)**  
**ТИП 1**

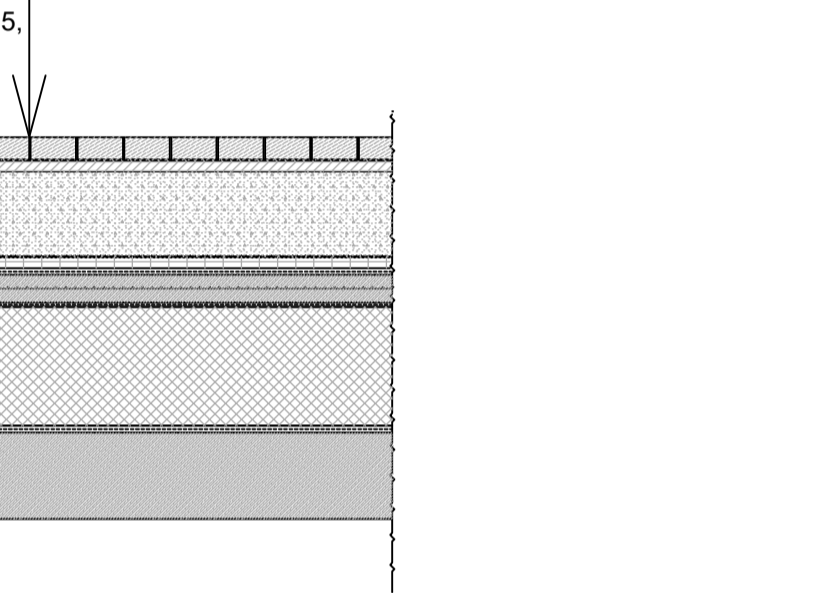
Гранитная брусчатка	80 мм
Цементно-песчаная смесь	40 мм
Щебень гранитный фр. 5-40, расклинивание 5/20/30/40	0-385 мм
Геоячейки (h=100 мм, ячейки 200-260 мм)	100 мм
Разделительный слой: системный фильтр	1 мм
Флора дрейн ФД 25 Цинко Рус отверстиями вниз с засыпкой щебнем фр.5-10	25 мм
Влагонакопительный и защитный мат ССМ 45 (Цинко Россия)	5 мм
Разделительный слой: геотекстиль	---
Гидроизоляция: Техноласт ЭПП в 2 слоя	8 мм
Битумный праймер	---
Распределительная монолитная плита из бетона В25, F150, W2, армированная сеткой d8A500 в двух уровнях, с ячейкой 200x200 мм	150 мм
Разделительный слой: геотекстиль	---
Теплоизоляционный слой: пеностеклоный щебень ТУ 5712-001-37275967-2012, коэфф. уплотнения 1,3	перемен., min 200 мм
Пароизоляция: Техноласт ЭПП	---
Монолитное ж/б перекрытие	---

**Сечение 1-1**



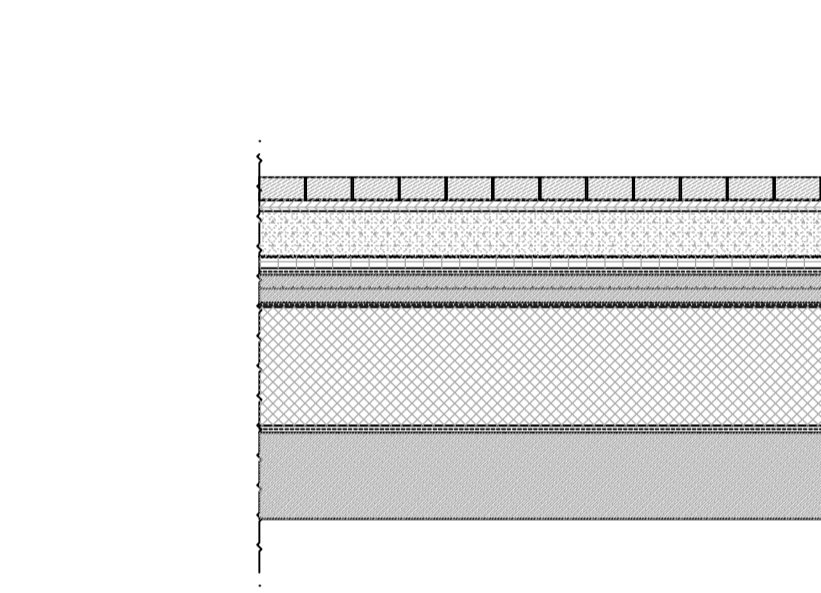
**Эксплуатируемая кровля с устройством пешеходных зон и тротуаров (над подземной автостоянкой)**  
**ТИП 2**

Гранитная брусчатка	80 мм
Цементно-песчаная смесь	40 мм
Щебень гранитный фр. 5-40, расклинивание 5/20/30/40	75-485 мм
Разделительный слой: системный фильтр	1 мм
Флора дрейн ФД 25 Цинко Рус отверстиями вниз с засыпкой щебнем фр.5-10	25 мм
Влагонакопительный и защитный мат ССМ 45 (Цинко Россия)	5 мм
Разделительный слой: геотекстиль	---
Гидроизоляция: Техноласт ЭПП в 2 слоя	---
Битумный праймер	---
Выравнивающая и защитная стяжка из цем.-песч. раствора М150, армированная дорожной сеткой d6A-1 с ячейкой 100x100	100 мм
Разделительный слой: геотекстиль	---
Теплоизоляционный слой: пеностеклоный щебень ТУ 5712-001-37275967-2012, коэфф. уплотнения 1,3	перемен., min 200 мм
Пароизоляция: Техноласт ЭПП	---
Монолитное ж/б перекрытие	---



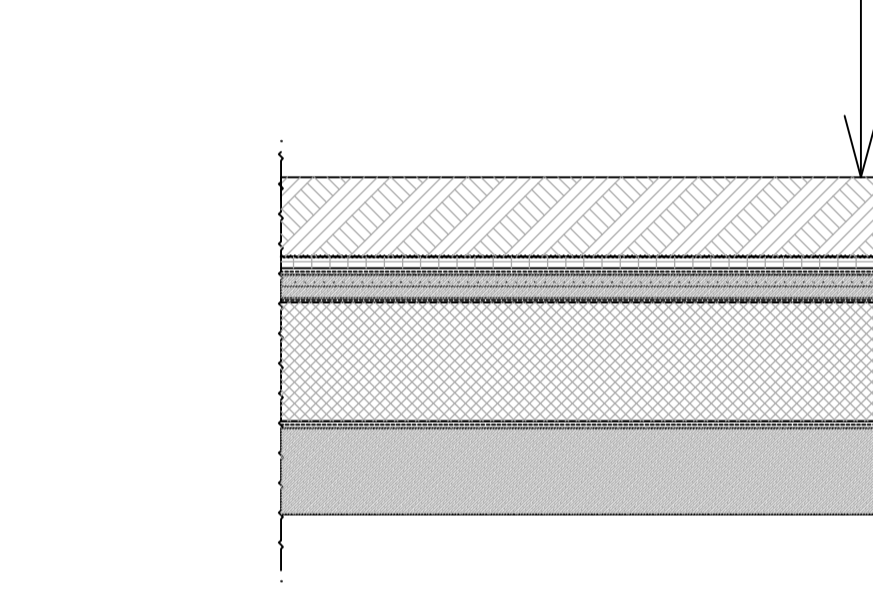
**Эксплуатируемая кровля с устройством травмобезопасных зон (над подземной автостоянкой) с покрытием из смеси**  
**ТИП 3**

Спецсмесь	50 мм
Щебень мелкозернистый известняковый	70 мм
Щебень гранитный фр. 5-40, расклинивание 5/20/30/40	55-475 мм
Разделительный слой: системный фильтр	1 мм
Флора дрейн ФД 25 Цинко Рус отверстиями вниз с засыпкой щебнем фр.5-10	25 мм
Влагонакопительный и защитный мат ССМ 45 (Цинко Россия)	5 мм
Разделительный слой: геотекстиль	---
Гидроизоляция: Техноласт ЭПП в 2 слоя	---
Битумный праймер	---
Выравнивающая и защитная стяжка из цем.-песч. раствора М150, армированная дорожной сеткой d6A-1 с ячейкой 100x100	100 мм
Разделительный слой: геотекстиль	---
Теплоизоляционный слой: пеностеклоный щебень ТУ 5712-001-37275967-2012, коэфф. уплотнения 1,3	перемен., min 200 мм
Пароизоляция: Техноласт ЭПП	---
Монолитное ж/б перекрытие	---



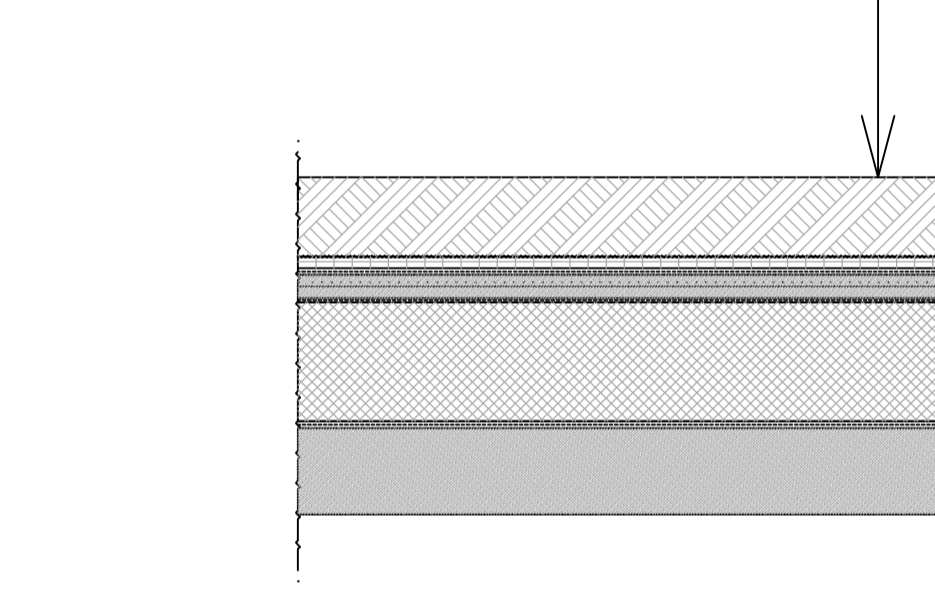
**Эксплуатируемая кровля с устройством зеленых насаждений (над подземной автостоянкой) - газон обыкновенный**  
**ТИП 4**

Газон, зеленые насаждения, кустарники, деревья	---
Субстрат для кровельного озеленения	240-660 мм
Геотекстиль VTECH 9-13	1 мм
Дренажно-накопительный элемент для зеленой кровли ISO-Drain 25 PZ (накопление воды 8л/м²)	25 мм
Влагонакопительный и защитный мат ССМ 45 (Цинко Россия)	5 мм
Противокорневая пленка ISO-Drain eco plain 1,000g/m²	1 мм
Гидроизоляция: Техноласт ЭПП в 2 слоя	---
Битумный праймер	---
Выравнивающая и защитная стяжка из цем.-песч. раствора М150, армированная дорожной сеткой d6A-1 с ячейкой 100x100	100 мм
Разделительный слой: геотекстиль	---
Теплоизоляционный слой: пеностеклоный щебень ТУ 5712-001-37275967-2012, коэфф. уплотнения 1,3	перемен., min 200 мм
Пароизоляция: Техноласт ЭПП	---
Монолитное ж/б перекрытие	---



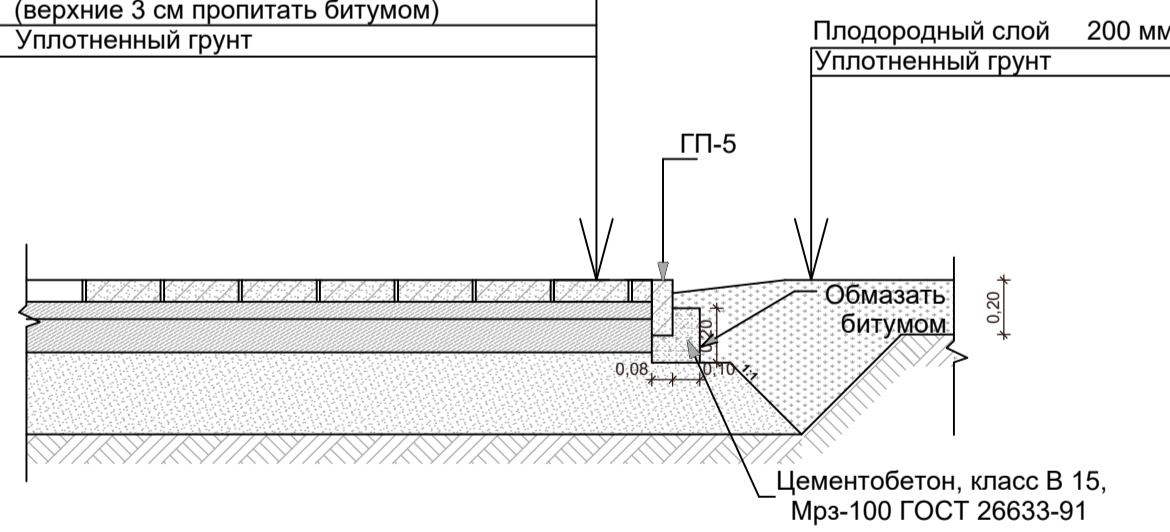
**Эксплуатируемая кровля с устройством зеленых насаждений (над подземной автостоянкой) - газон устойчивый к вытаптыванию**  
**ТИП 5**

Газон, зеленые насаждения, кустарники, деревья	---
Субстрат для кровельного озеленения	140-560 мм
Щебень гранитный фр. 5-40, расклинивание 5/20/30/40	100 мм
Геотекстиль VTECH 9-13	1 мм
Дренажно-накопительный элемент для зеленой кровли ISO-Drain 25 PZ (накопление воды 8л/м²)	25 мм
Влагонакопительный и защитный мат ССМ 45 (Цинко Россия)	5 мм
Противокорневая пленка ISO-Drain eco plain 1,000g/m²	1 мм
Гидроизоляция: Техноласт ЭПП в 2 слоя	---
Битумный праймер	---
Выравнивающая и защитная стяжка из цем.-песч. раствора М150, армированная дорожной сеткой d6A-1 с ячейкой 100x100	100 мм
Разделительный слой: геотекстиль	---
Теплоизоляционный слой: пеностеклоный щебень ТУ 5712-001-37275967-2012, коэфф. уплотнения 1,3	перемен., min 200 мм
Пароизоляция: Техноласт ЭПП	---
Монолитное ж/б перекрытие	---



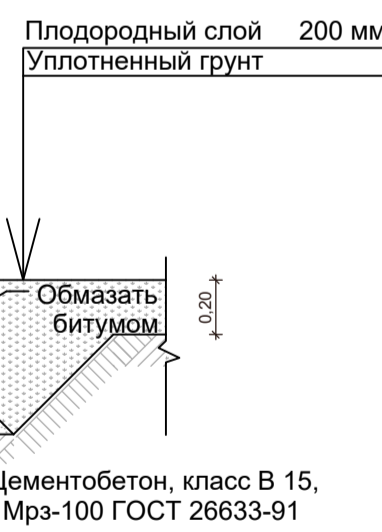
**Тротуары и площадки по грунту с покрытием из пиленой гранитной брусчатки**  
**ТИП 6 (по СТ-2)**

Гранитная брусчатка	0,05 м
Цементно-песчаная смесь сухая, ТУ-400-24-114-78	0,03 м
Технологический слой - щебеночная смесь (верхние 3 см обработать битумом), ГОСТ 25607-2009	0,12 м
Песок Мк=2,0-2,5 мм, Кф=6,0 м/с, ГОСТ 8736-2014 (верхние 3 см пропитать битумом)	0,30 м
Уплотненный грунт	---

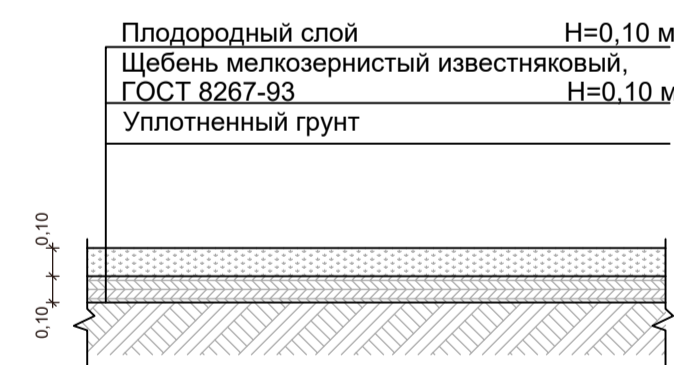


**Газон обыкновенный по грунту**  
**ТИП 7**

**Сечение 2-2**

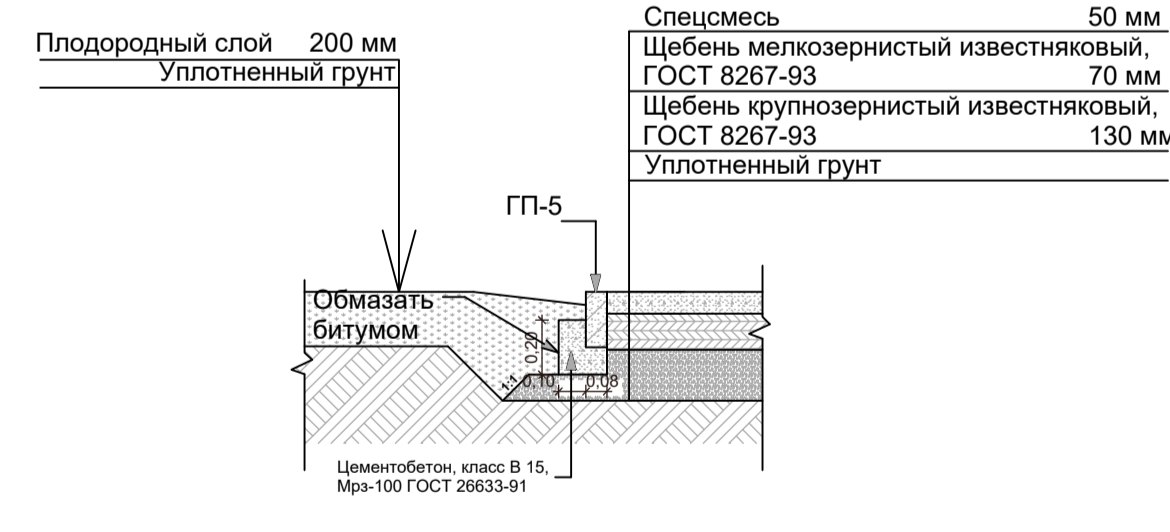


**Газон устойчивый к вытаптыванию по грунту**  
**ТИП 8**



**Площадки по грунту с покрытием из смеси (травмобезопасные зоны)**  
**ТИП 9**

Плодородный слой	200 мм
Уплотненный грунт	---
Спецсмесь	50 мм
Щебень мелкозернистый известняковый, ГОСТ 8267-93	70 мм
Щебень крупнозернистый известняковый, ГОСТ 8267-93	130 мм
Уплотненный грунт	---



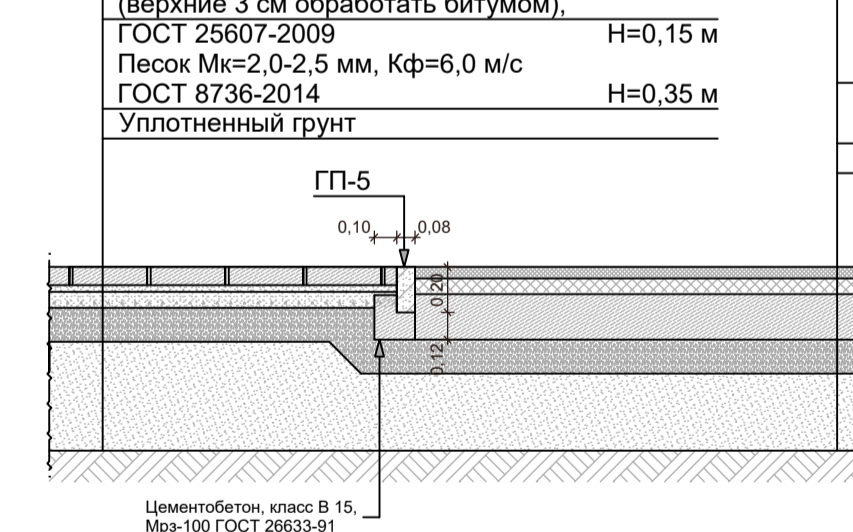
**Сечение 3-3**

**Состав спецсмеси**

1. Гранитные высевки - 60%
2. Песок - 10%
3. Глина - 20%
4. Известь - 10%

**Тротуары и площадки по грунту с возможностью проезда и установки пожарной техники с покрытием из пиленой гранитной брусчатки**  
**ТИП 10 (по СТ-1)**

Гранитная брусчатка	0,08 м
Цементно-песчаная смесь сухая, ТУ-400-24-114-78	0,03 м
Цементобетон В15 на основании из щебеночной смеси, ГОСТ 25607-2009	N=0,20 м
Технологический слой - щебеночная смесь (верхние 3 см обработать битумом), ГОСТ 25607-2009	N=0,15 м
Песок Мк=2,0-2,5 мм, Кф=6,0 м/с, ГОСТ 8736-2014	N=0,35 м
Уплотненный грунт	---

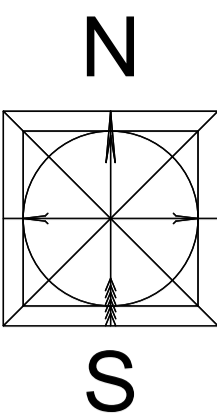


**Покрытие из асфальтобетона по грунту**  
**ТИП 11**

Асфальтобетон мелкозернистый, марки 1, тип В, ГОСТ 9128-2009	N=0,05 м
Асфальтобетон крупнозернистый, пористый, тип 1, ГОСТ 9128-2009	N=0,07 м
Цементобетон В15 на основании из щебеночной смеси, ГОСТ 25607-2009	N=0,20 м
Технологический слой - щебеночная смесь (верхние 3 см обработать битумом), ГОСТ 25607-2009	N=0,15 м
Песок Мк=2,0-2,5 мм, Кф=6,0 м/с, ГОСТ 8736-2014	N=0,35 м
Уплотненный грунт	---

**Сечение 4-4**

Заказчик: "МР Групп"				13/02/П17-1 -ПЗУ					
ТПУ "Дмитровская" по адресу: Москва, СЗАО, Дмитровское ш., вл.1									
Изм.	Кол.уч.	Лист	№Док.	Подп.	Дата				
Рук. проекта	ГРЕКОВ В.Ю.								
ГАП	Маслова А.					Схема планировочной организации земельного участка	Стадия	Лист	Листов
ГАП	Корчаева М.						П	6	
КГИП	Глазков А.								
Разработал	Корчаева М.								
Конструкции дорожных одежд							ООО "ЦГИТ"		



# Схема благоустройства территории М 1:500



## УСЛОВНЫЕ ОБОЗНАЧЕНИЯ

Условные обозначения	Наименование
1-2...-10-1	Граница участка
[Red hatched box]	Проектируемые здания и сооружения
[Red dotted box]	Проектируемые нестационарные объекты
[Dashed line]	Подземная часть здания
①	Нумерация элементов экспликации
[Grid pattern]	Проектируемые тротуары, дорожки и площадки из тротуарной плитки
[Green box]	Газон обыкновенный
[Light green box]	Газон, устойчивый к выпастыванию
[Light yellow box]	Участки травобезопасного покрытия
[Grey box]	Покрытие из асфальтобетона по грунту за границей участка
[Red dashed line]	Границы зон безопасности элементов оборудования детских площадок
③	Номер переносных изделий и малых архитектурных форм по ведомости
[Arrow]	Входы в здание
[Triangle]	Въезды в здание
[Thick black line]	Проектируемая подпорная стенка
[Wavy line]	Проектируемый шумозащитный экран

## ЭКСПЛИКАЦИЯ ЗДАНИЙ И СООРУЖЕНИЙ

№ по ГП	Наименование	Примечание
1	Многоквартирный жилой дом, корпус 1	
2	Многоквартирный жилой дом, корпус 2	
3	Многоквартирный жилой дом, корпус 3	
4	Встроенно-пристроенные помещения	
5	Встроенно-пристроенные помещения	
6	Встроенно-пристроенные помещения	
7	Место размещения ДГУ контейнерного типа	
8	Детская площадка	
9	Площадка для отдыха взрослых и занятий спортом	
10	Детская площадка	
11	Детская площадка	

## ВЕДОМОСТЬ МАЛЫХ АРХИТЕКТУРНЫХ ФОРМ И ПЕРЕНОСНЫХ ИЗДЕЛИЙ

№	Наименования	Кол-во, шт.	Производитель	Усл. обознач.
<b>Переносное оборудование</b>				
1	Урна для мусора	28		•
2	Скамья деревянная	30		—
3	Беседка	1		⊗
4	Цветочный вазон, тип 1	92		□
5	Цветочный вазон, тип 2	25		•
<b>Оборудование для детских площадок</b>				
6	Детская песочница	1		⊞
7	Пружинная качалка	2		⊞
8	Горка "Антон"	1		⊞
9	Качели	1		⊞
10	Качели-балансир	2		⊞
11	Детский игровой комплекс	1		⊞
12	Игровой комплекс в т.ч. для детей с ограниченными возможностями	1		⊞
13	Карусель "Вальс"	1		⊞
<b>Ограждения</b>				
14	Ограждение территории (пм), совпадает с границей территории	262,5		—
15	Металлические откатные ворота с калиткой шириной 6000 мм	1		⊞
16	Металлическая калитка шириной 2100 мм	1		—
17	Металлическая калитка шириной 1050 мм	2		⊞
18	Шумозащитный экран, пм	87,0		⊞

## ПРИМЕЧАНИЯ

- Схема благоустройства территории выполнена на основании топографической съемки в М 1:500, заказ № 3/2322-17-21.03.2017, выполненной ГУП "Мосгоргеотрест" и схемы планировочной организации земельного участка.
- После окончания строительно-монтажных работ необходимо выполнить устройство проездов, тротуаров, дорожек и площадок с усовершенствованными покрытиями, оград, расстилку растительного грунта, посев газонов, производить уход за зелеными насаждениями.
- Работы по благоустройству и озеленению производить после осуществления в натуре вертикальной планировки и очистки территории от мусора.
- Замена ассортимента малых форм архитектуры возможна только по согласованию с автором проекта.
- Для удобства чтения чертежа лист представлен без топографической съемки.
- Листы 7 и 8 данного раздела рассматривать совместно.
- Светильники будут учтены в проекте наружного освещения.

Заказчик: "МР Групп"		13/02/П17-1 -ПЗУ	
ТПУ "Дмитровская" по адресу: Москва, СЗАО, Дмитровское ш., вл.1			
Изм.	Копия	Лист	Подп.
Рук. проекта	Греков В.Ю.		
ГАП	Маслова А.		
ГАП	Коричнева М.		
КТИП	Глазков А.		
Разработал	Коричнева М.		
Схема планировочной организации земельного участка		Стадия	Лист
Схема благоустройства территории М 1:500		П	7
		ООО "ЦГИТ"	







# 3/3458-17(18274504); NORMAL(1:500)

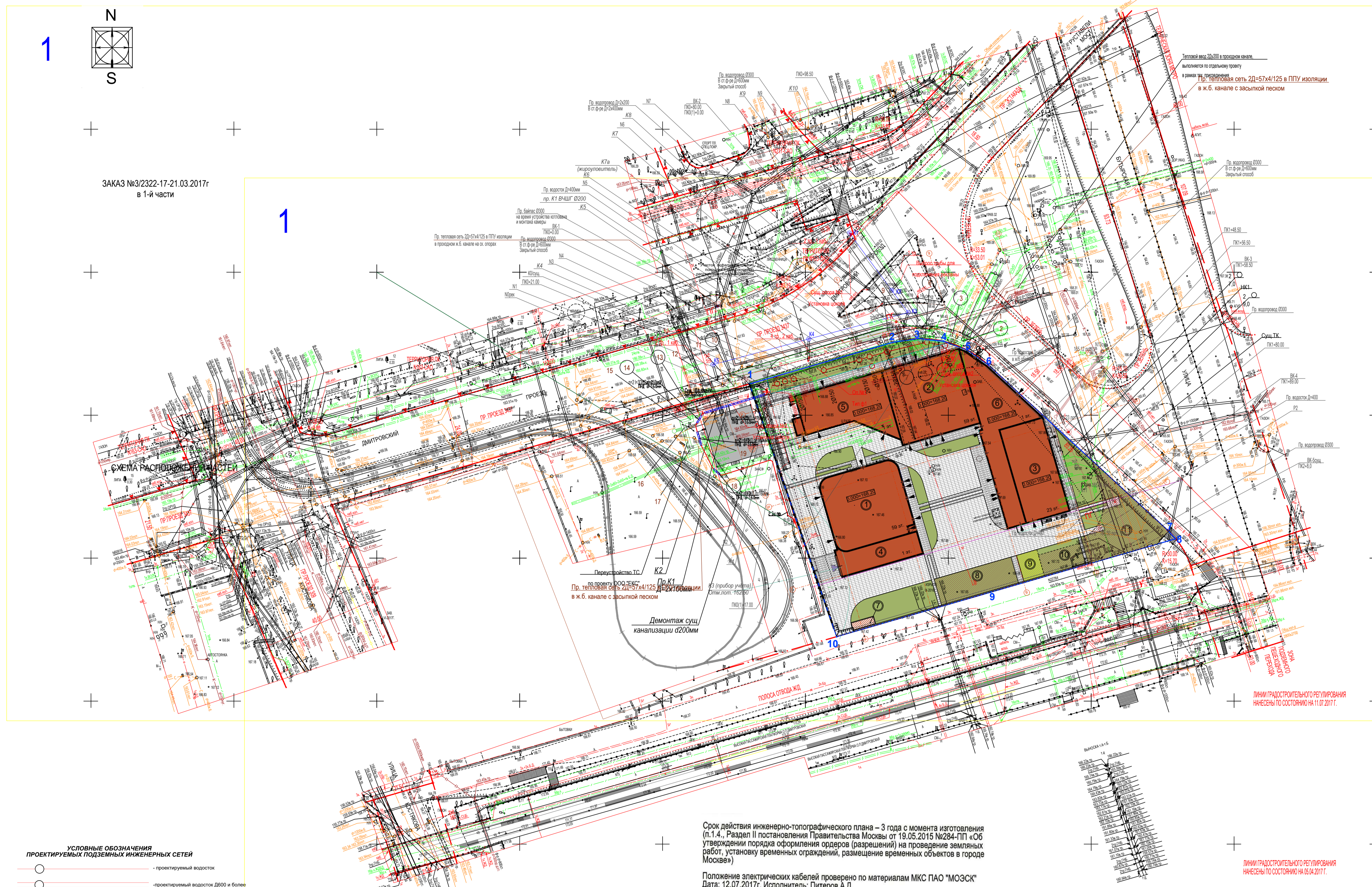
## Сводный план инженерных сетей М 1:500

### УСЛОВНЫЕ ОБОЗНАЧЕНИЯ

Условные обозначения	Наименование
1-2-...-10-1	Граница участка
	Проектируемые здания и сооружения
	Проектируемые нестационарные объекты
	Подземная часть здания
	Нумерация элементов экспликации
	Проектируемые тротуары, дорожки и площадки из тротуарной плитки
	Газон обыкновенный
	Газон устойчивый к вытаптыванию
	Участки трапебовидного покрытия
	Номер элемента озеленения по генплану
	Количество, штук
	Входы в здание
	Выходы в здание
	Проектируемая подпорная стена
	Проектируемый шумозащитный экран

### ЭКСПЛИКАЦИЯ ЗДАНИЙ И СООРУЖЕНИЙ

№ по ГП	Наименование	Примечание
1	Многоквартирный жилой дом, корпус 1	
2	Многоквартирный жилой дом, корпус 2	
3	Многоквартирный жилой дом, корпус 3	
4	Встроенно-пристроенные помещения	
5	Встроенно-пристроенные помещения	
6	Встроенно-пристроенные помещения	
7	Место размещения ДГУ контейнерного типа	
8	Детская площадка	
9	Площадка для отдыха взрослых	
10	Детская площадка	
11	Детская площадка	



ЗАКАЗ №3/2322-17-21.03.2017г  
в 1-й части

### Условные обозначения линий градостроительного регулирования

	границы территории улично-дорожной сети		границы озелененных территорий
	границы водных объектов		границы береговых полос
	границы земель историко-архитектурного, историко-культурного и историко-ландшафтного назначения		границы территории природного комплекса
	границы водозащитных зон		границы полос отвода железных дорог
	границы территории промышленных зон		границы зеленых зон пансионатов истории и культуры
	границы территории пансионатов истории и культуры		границы особо охраняемых природных территорий
	границы прибрежных полос		границы зон санитарной охраны
	границы режимов градостроительной деятельности на территории природного комплекса		границы коммунальных зон
	границы историко-культурных заповедных территорий		границы охранных зон ансамбля Московского Кремля
	границы зон охраны природы		границы зон охраняемого ландшафта
	границы зон санитарной охраны		границы зон санитарно-защитных зон

### Условные обозначения подземных инженерных коммуникаций

	водопровод (подзем)		водосток
	дренаж		канализация
	газопровод		теплопровод
	кабель МОСЭНЕРГО		кабель МОСГОРТЕЛ
	кабель телевидения		кабель ДС
	кабель МПС		кабель связи УПО
	кабель радио		зоны охраны
	вазодуковод		интервал
	кабель МОСЭЛЕКТРОТРАНС		телефон. канализация
	бронированный кабель связи		волновод
	блочная канализация МОСЭНЕРГО		кабельный коллектор МОСЭНЕРГО
	кабель телевидения		беспровод. передача
	общий коллектор		проект

### Линии градостроительного регулирования нанесены по состоянию на 09.04.17

Срок действия инженерно-топографического плана – 3 года с момента изготовления (п.1.4., Раздел II постановления Правительства Москвы от 19.05.2015 №284-ПП «Об утверждении порядка оформления заказов (разрешений) на проведение земляных работ, установку временных ограждений, размещение временных объектов в городе Москве»)

По вопросам несоответствия планового положения подземных коммуникаций обращайтесь по тел. (495) 614-54-39

Положение электрических кабелей проверено по материалам МКС ПАО «МОЭСК» Дата: 07.04.2017г. Исполнитель: Пугдина Е.А.

В ЗОНЕ ЗЕМЛЯНОГО ПОЛОТНА ЖЕЛЕЗНОЙ ДОРОГИ ИНЖЕНЕРНО-ТОПОГРАФИЧЕСКИЙ ПЛАН ВЫПОЛНЕН ПО ИМЕЮЩИМСЯ В ГБУ «МОСГОРТЕЛРЕСТ» МАТЕРИАЛАМ

Без печати ГБУ «Мосгортестрест» действителен. Использование другими организациями не допускается.	ИНЖЕНЕРНО-ТОПОГРАФИЧЕСКИЙ ПЛАН	МОСКОМАРХИТЕКТУРА © ГБУ «Мосгортестрест»
Полные работы: Отрищенко П.Б.	Заказ № 3/3458-17	от: 21.03.2017
Каналы работ: Воронцова О.А.	Заказчик: АО «МР Групп»	
Подзем. работы: Семенов Н.Ф.	Наименование объекта:	
Коррек. топоз. Коршунов С.В.		
Коррек. подзем. Работкина Л.А.	Адрес объекта: г. Москва, САО, Дмитровское шоссе, вл.1	Лист 1
ИТР (Ф.И.О.): Гавришвили И.И.	Номенклатура: А-ХУ-05-04, А-ХУ-06-01, А-ХУ-05-08, А-ХУ-06-05	Листов 1
Дата выпуска заказа: 11.04.2017		Масштаб 1:500

Изм.	Кол. упр.	Лист № док.	Подп.	Дата	Исполнитель	Студия	Лист	Листов
1	1	1	1	1	1	1	1	1

Заказчик: «МР Групп» 13/02/П17-1-ПЗУ  
ТПУ «Дмитровская» по адресу: Москва, СЗАО, Дмитровское ш., вл.1  
Схема планировочной организации земельного участка  
Сводный план инженерных сетей М 1:500  
ООО «ЦГИТ»

### УСЛОВНЫЕ ОБОЗНАЧЕНИЯ ПРОЕКТИРУЕМЫХ ПОДЗЕМНЫХ ИНЖЕНЕРНЫХ СЕТЕЙ

	— проектируемый водосток
	— проектируемый водосток Д800 и более
	— проектируемая хозяйственно-бытовая канализация
	— проектируемый водопровод
	— проектируемый кабель
	— проектируемая телефонная канализация
	— проектируемая тепловая сеть
	— демонтажируемая тепловая сеть
	— демонтажируемая хозяйственно-бытовая канализация
	— демонтажируемый эл. кабель

Данный топографо-геодезический план смонтирован в электронном виде из фрагментов заказов № 3/2322-17 от 21.03.2017 г., № 3/3458-17 от 06.06.2017 г., выданных ГБУ «Мосгортестрест» и является их точной копией

«ГИП Глазков А.В.»

Срок действия инженерно-топографического плана – 3 года с момента изготовления (п.1.4., Раздел II постановления Правительства Москвы от 19.05.2015 №284-ПП «Об утверждении порядка оформления заказов (разрешений) на проведение земляных работ, установку временных ограждений, размещение временных объектов в городе Москве»)

Положение электрических кабелей проверено по материалам МКС ПАО «МОЭСК» Дата: 12.07.2017г. Исполнитель: Питеров А.Д.

По вопросам несоответствия планового положения подземных коммуникаций обращайтесь по тел. (495) 614-54-39



Исполнитель работ	Отрищенко П.Б.	Инженерно-топографический план	МОСКОМАРХИТЕКТУРА © ГБУ «Мосгортестрест»
Наименование работ	Воронцова О.А.	Заказ № 3/3458-17	от 06.06.2017
Подзем. работы	Семенов Н.Ф.	Заказчик: АО «МР Групп»	
Коррек. топоз.	Коршунов С.В.	Наименование объекта:	
Коррек. подзем.	Работкина Л.А.	Адрес объекта: г. Москва, САО, Дмитровское шоссе, вл.1	Лист 1
ИТР (Ф.И.О.):	Гавришвили И.И.	Номенклатура: А-ХУ-05-04, А-ХУ-06-01, А-ХУ-05-08, А-ХУ-06-05	Листов 1
Дата выпуска заказа:	19.07.2017		Мас. 1:500