

## **Многоэтажный жилой комплекс с подземной автостоянкой**

**по адресу:** г. Москва, 82 квартал р-на Хорошево-Мневники, ул. Генерала Глаголева, корпус 11 (ул. Генерала Глаголева, д.16, корп.1)

**Проектная документация**  
**Раздел 2:** Схема планировочной организации земельного участка

**Шифр 371-Г ПЗУ**  
**Технический заказчик:**  
ООО «ПСФ «КРОСТ»  
**Генеральный проектировщик:**  
ООО «А-Проект.к»

# Многоэтажный жилой комплекс с подземной автостоянкой

по адресу: г. Москва,  
82 квартал р-на Хорошево-Мневники,  
ул. Генерала Глаголева, корпус 11 (ул. Генерала  
Глаголева, д.16, корп.1)

Проектная документация  
Раздел 2: Схема планировочной организации  
земельного участка

Шифр 371-Г ПЗУ  
Технический заказчик: ООО «ГЛАВКАПСТРОЙ»  
Генеральный проектировщик: ООО «А-Проект.к»

Заместитель генерального директора

Главный инженер проекта

Заместитель руководителя отдела ГПил



С.А.Шевченко

И.Г. Капитульский

Н.М. Новикова

## СОДЕРЖАНИЕ РАЗДЕЛА

	<u>Наименование</u>	<u>Лист</u>
371-Г-ПЗ.С	Содержание раздела	2
	Выписка из Ассоциации «Гильдия архитекторов и инженеров»	3-4
	Заверение проектной организации о соответствии Проектной документации	5
371-Г-ПЗ	<b>Пояснительная записка</b>	6
	1.Основания для разработки проекта	6
	2.Характеристика земельного участка	7
	3.Обоснование границ санитарно-защитных зон объектов капитального строительства в пределах границ земельного участка.	8
	4. Планировочная организация земельного участка	9
	5.Технико-экономические показатели проекта	10
	6.Инженерная подготовка территории	10
	7.Организация рельефа вертикальной планировкой	10
	8.Решения по благоустройству территории	12
	9.Обоснование схемы транспортных коммуникаций	13
	<b>Графическая часть</b>	15
371-Г- ПЗУ Лист1	Ситуационный план. М 1:2000	16
371-Г- ПЗУ Лист2	Схема планировочной организации земельного участка. М 1:500	17
371-Г- ПЗУ Лист 3	Схема благоустройства и озеленения территории М 1:500	18
352-ГР ПЗУ Лист4	Схема организации рельефа М 1:500	19
352-ГР ПЗУ Лист5	План земляных масс М 1:500	20
352-ГР ПЗУ Лист6	Сводный план сетей М 1:500	21

Согласовано

Взам. инв. №

Подп. И дата

Инв. № подл.

371-Г-ПЗ.С

Изм. Кол.уч Лист № док. Подп. Дата

Содержание раздела

Стадия Лист Листов

П 1 1



**АПРОЕКТ**  
ООО "А-Проект.к"  
г. Москва

Исполн. Новикова Т

Копировал:

Формат А4

**ВЫПИСКА**  
из реестра членов саморегулируемой организации

28 апреля 2018 г.

№ 483

Полное наименование саморегулируемой организации:

**Ассоциация «Гильдия архитекторов и инженеров»**

Адрес местонахождения, адрес официального сайта:

123100, г. Москва, Шмитовский проезд, д. 3 стр. 1, www.garhi.ru

Регистрационный номер записи в государственном реестре саморегулируемых организаций: № СРО-П-003-18052009

№ п/и	Вид информации	Сведения
1	Сведения о члене саморегулируемой организации: идентификационный номер налогоплательщика, полное и сокращенное (при наличии) наименование юридического лица, адрес места нахождения, фамилия, имя, отчество индивидуального предпринимателя, дата рождения, место фактического осуществления деятельности, регистрационный номер члена саморегулируемой организации в реестре членов и дата его регистрации в реестре членов	ИНН 7743862535, Общество с ограниченной ответственностью «А-Проект.к» (ООО «А-Проект.к»), 125212, г. Москва. ул. Адмирала Макарова. д. 6, стр. 13, № 324, 21.06.2017
2	Дата и номер решения о приеме в члены саморегулируемой организации,  дата вступления в силу решения о приеме в члены саморегулируемой организации	Протокол Совета № 174 от 08.06.2017 г.  21.06.2017 г.
3	Дата и номер решения об исключении из членов саморегулируемой организации, основания исключения	Отсутствуют
4	Сведения о наличии у члена саморегулируемой организации права осуществлять подготовку проектной документации по договору подряда на подготовку проектной документации, заключаемым с использованием конкурентных способов заключения договоров:  а) в отношении объектов капитального строительства (кроме особо опасных, технически сложных и уникальных объектов, объектов использования атомной энергии);  б) в отношении особо опасных, технически сложных и уникальных объектов капитального строительства (кроме объектов использования атомной энергии);  в) в отношении объектов использования атомной энергии	Имеются  Имеются  Отсутствуют

5	Сведения об уровне ответственности члена саморегулируемой организации по обязательствам по договору подряда на подготовку проектной документации, в соответствии с которым указанным членом внесен взнос в компенсационный фонд возмещения вреда	Четвертый уровень ответственности по обязательствам (стоимость работ по одному договору подряда составляет 300 млн руб. и более)
6	Сведения об уровне ответственности члена саморегулируемой организации по обязательствам по договорам подряда на подготовку проектной документации, заключаемым с использованием конкурентных способов заключения договоров, в соответствии с которым указанным членом внесен взнос в компенсационный фонд обеспечения договорных обязательств	Третий уровень ответственности по обязательствам (совокупная стоимость работ по договорам подряда не превышает 300 млн руб.)
7	Сведения о приостановлении права осуществлять подготовку проектной документации	Отсутствуют

Исполнительный директор Ассоциации ГАРХИ



Г. Л. Пастернак

## Пояснительная записка

### Заверение проектной организации



Проектная документация разработана в соответствии с градостроительным планом земельного участка, заданием на проектирование, градостроительным регламентом, документами об использовании участка для строительства, техническими регламентами, в т.ч. устанавливающими требования по обеспечению безопасной эксплуатации зданий, строений, сооружений и безопасного использования прилегающих к ним территорий, и с соблюдением технических условий, что обеспечивает безопасную эксплуатацию объекта при соблюдении предусмотренных проектом мероприятий.

Главный инженер проекта



И.Г. Капитульский


Инва. № подл.	Подп. И дата	Взам. инв. №

						<b>Заказчик: «ПСФ КРОСТ»</b>			<b>371-Г ПЗУ</b>		
Изм.	Кол.уч	Лист	№ док.	Подп.	Дата						
Зам.рук.о.ГП	Новикова Н.				25.01.16	<b>Многоэтажный жилой дом с подземной автостоянкой по адресу: г. Москва, 82 квартал района Хорошево-Мневники, корпус 11 (улица Генерала Глаголева, дом. 16 корпус 1)</b> <b>Пояснительная записка</b>			Стадия	Лист	Листов
Вед.ланд.арх	Новикова Т.				25.01.16				П	5	
									<b>ООО «А-Проект.к»</b>		

## 1. Основания для разработки проекта

Проект «Многоэтажный жилой дом с подземной автостоянкой по адресу: г. Москва, 82 квартал района Хорошево-Мневники, корпус 11 (ул. Генерала Глаголева, д.16, корп.1) выполнен по заданию ООО «ПСФ»КРОСТ» (далее Заказчик) на основании и в соответствии со следующими документами:

1. Градостроительный план земельного участка \_\_\_\_\_ утвержденный приказом Комитета по архитектуре и градостроительству города Москвы от \_\_\_\_\_
2. Выписка из ГКЗ (кадастровый план земельного участка) от \_\_\_\_\_
3. Задание на разработку проектной документации, утвержденное Заказчиком ;
4. Технический отчет об инженерно-геологических условиях участка строительства Многоэтажного жилого комплекса по адресу: г. Москва, 82 квартал района Хорошево-Мневники, корпус 11 (ул. Генерала Глаголева, д.16, корп.1), выполненный ООО «Союзгеострой Сервис» в 2017-2018 гг. Договор: №48-12-17 от 29.12.2017 г.
5. Инженерно-топографический план (М1:500) выполненный ГУП "Мосгоргеотрест" на основании заказа № 3/3792-17 от 15.06.2017 г.
6. Строительство проектируемого объекта ведется в один этап
7. В проекте учтены требования следующих нормативных документов:
  - СП 42.13330-2012 «Градостроительство. Планировка и застройка городских и сельских поселений»
  - Федеральный закон Российской Федерации от 22 июля 2008 г. N 123-ФЗ «Технический регламент о требованиях пожарной безопасности»
  - СП 1.13130-2009 «Системы противопожарной защиты. Эвакуационные пути и выходы»
  - СП 2.13130-2012 «Системы противопожарной защиты. Обеспечение огнестойкости объектов защиты»
  - СП 4.13130-2013 «Ограничение распространения пожара на объектах защиты. Требования к объемно-планировочным и конструктивным решениям»

Согласовано				
	Взам. инв. №			
	Подп. И дата			
	Инв. № подл.			
	Исполн.	Новикова Т		

371-Г ПЗУ ПЗ

Изм.	Кол.уч	Лист	№ док.	Подп.	Дата

Пояснительная записка

Стадия	Лист	Листов
П	1	8



**АПРОЕКТ**  
ООО "А-Проект.к"  
г. Москва

- СП 12.13130.2009 «Определение категорий помещений, зданий и наружных установок по взрывопожарной и пожарной опасности»
- МДС 21-1.98 «Предотвращение распространения пожара»
- СП 54.13330.2011 «Здания жилые многоквартирные» (актуализированная редакция СНиП 31-01-2003)
- СП 31-107-2004 Архитектурно-планировочные решения многоквартирных жилых зданий
- СНиП 31-06-2009 «Общественные здания и сооружения»
- СП 52.13330.2011 «Естественное и искусственное освещение» (актуализированная редакция СНиП 23-05-95\*)
- СанПиН 2.2.1/2.1.1.1200-03 «Санитарно защитные зоны и санитарная классификация предприятий сооружений и иных объектов. Санитарно-эпидемиологические правила и нормативы»
- СанПиН 2.2.1/2.1.1.1076-01 «Гигиенические требования к инсоляции и солнцезащите помещений жилых и общественных зданий и территорий»
- СанПиН 2.2.1/2.1.1.1278-03 «Гигиенические требования к естественному, искусственному и совмещенному освещению жилых и общественных зданий»
- СанПиН 2.1.2.2645-10 «Санитарно-эпидемиологические требования к условиям проживания в жилых зданиях и помещениях»
- СанПиН 2.1.2.2645-10 "Санитарно-эпидемиологические требования к условиям проживания в жилых зданиях и помещениях" (утв. постановлением Главного государственного санитарного врача РФ от 10 июня 2010 г. N 64)
- СНиП 35-01-2001 «Доступность зданий и сооружений для маломобильных групп населения», СП 35-101-2001, СП 35-103-2001 и пр.

## 2. Характеристика земельного участка

Отведённый под строительство многоэтажного жилого дома с подземной автостоянкой выделен участок с кадастровым номером \_\_\_\_\_, площадью 0,75 га. Месторасположение участка: г. Москва, 82 квартал района Хорошево-Мневники, ул. Генерала Глаголева, корп.11 (ул. Генерала Глаголева, д.16, корп.1), СЗАО. С северной, южной и восточной стороны участок граничит с жилыми пятиэтажными домами, планируемыми под снос, с западной стороны с

Изм.	Кол. уч.	Лист	№ док.	Подп.	Дата	371-Г ПЗУПЗ	Лист
							2
Ине. № подл.	Подп. И дата	Взам. инв. №					



жилым двенадцатиэтажным зданием с нежилой пристройкой, в которой располагаются: аптеки, страховая компания, химчистка, универсам и ЖСК «Патриот»

Участок представляет собой территорию, освобождаемую от ветхого пятиэтажного здания, сносимого по мере отселения. На рассматриваемой территории отсутствуют ценные зеленые насаждения, особо охраняемые территории, памятники археологии и истории, полезные ископаемые, объекты культурного наследия. Категория земель – земли населенных пунктов.

По участку строительства проходит внутриквартальный проезд, сохраняемый в существующих границах и отметках. На отведенной территории размещается проектируемый жилой дом с подземной автостоянкой и возможностью кругового подъезда шириной не менее 6 м для проезда пожарной техники. Дорожные одежды приняты из расчета нагрузки от 16 тонн на ось.

Согласно техническому отчету об инженерно-геологических условиях участка строительства, на площадке изысканий и смежных участках внешних проявлений опасных физико-геологических и карстово-суффозионных процессов не обнаружено. Грунты, согласно ГОСТ 31384-2008 [13], неагрессивны ко всем маркам бетонов. На основании п.2.137 «Пособия по проектированию оснований зданий и сооружений» (к СНиП 2.02.01-83\*) [25] по степени морозоопасности грунты в зоне сезонного промерзания характеризуются как: пески крупные – непучинистые. Согласно таблице 5.1 СП 11-105-97 ч. II [19] категорию устойчивости территории относительно интенсивности карстовых провалов можно отнести типу VI: провалообразование исключается. Разработка котлованов для устройства дорог ведется в слое насыпных грунтов (ИГЭ№1), которые, в соответствии с СП 47.13330.2012, относятся к специфическим грунтам. Их литологический состав представлен песком крупным, слежавшимся, с включением строительного мусора, мощностью 0.6, максимальная глубина залегания до 2.8 м. В связи с непригодностью в качестве основания для дорожных покрытий произвести замену грунта на среднезернистый песок с коэффициентом фильтрации 1. Замена грунта осуществляется на глубину от 0,4 до 1,85 м на основании проектируемой вертикальной планировки, проектируемых конструкций дорожных покрытий и инженерно-геологического разреза (см. Том 2 ОГИ)

### 3. Обоснование границ санитарно-защитных зон объектов капитального строительства в пределах границ земельного участка

Рассматриваемый участок не попадает под влияние санитарно-защитных зон предприятий и иных сооружений.

Изм.	Кол. уч.	Лист	№ док.	Подп.	Дата	371-Г ПЗУПЗ	Лист
							3
Ине. № подл.	Подп. И дата	Взам. инв. №					

#### 4. Планировочная организация земельного участка.

Общая композиция объекта решена с учетом планировки района и в существующих границах отведенного участка. Проектируемый жилой комплекс представляет собой многоэтажный жилой дом с 2-мя подземными этажами в габаритах проектируемого участка.

Жилой дом – односекционный, сложный в плане, с нежилым первым этажом, габаритными размерами надземной части 48,30 x 37,50 м и подземной части 48,30 x 95,45 м. Ориентация и конфигурация квартир приняты с учетом требований нормативной инсоляции. Квартиры расположены со 2 по 22 этаж включительно. На 1-ом этаже надземной части комплекса расположены входная группа жилой части, общественные помещений нежилого назначения без конкретной технологии (условно офисы) и технические помещения.

В подземном пространстве запроектированы 2 этажа, предназначенных для размещения автостоянки, технических помещений, ввода, группировки и прокладки инженерных коммуникаций, а также хозяйственных кладовых для жильцов дома.

Ориентация главного фасада с входными группами жилой части на северо-восток, внутрь дворовой территории. Вокруг здания предусмотрен пожарный проезд, шириной не менее 6 м с возможностью проезда пожарной техники. Расстояние от внутреннего края подъездов до стен здания не превышает 16 м. Ширина тротуаров – 2 м

На территории благоустройства предусмотрено устройство пешеходных дорожек, площадок для отдыха, в том числе для маломобильных групп населения, озеленение.

Машиноместа для постоянного хранения, общим количеством 159 м/м, расположены в подземной автостоянке. Временные парковки для посетителей жилого комплекса, общим количеством 43 м/м находятся на дворовой территории и расположены по периметру участка с северной и северо-восточной сторон. Расчет потребности в автостоянках приведен в таблице 9.1

Площадка для мусорных контейнеров расположена на удалении от здания не менее 20м.

Име. № подл.	Подл. И дата	Взам. инв. №							Лист
			371-Г ПЗУПЗ						4
Изм.	Кол. уч.	Лист	№ док.	Подп.	Дата				

## 5. Техничко-экономические показатели проекта.

Таблица 5.1

Основные технико-экономические показатели

Наименование	Ед. изм.	Количество	%
Площадь участка по ГПЗУ	м <sup>2</sup>	7479	
Площадь участка благоустройства	м <sup>2</sup>	7292	100
Площадь застройки:	м <sup>2</sup>	1491	20.4
Площадь твердых покрытий	м <sup>2</sup>	4964	68.1
Площадь озеленения	м <sup>2</sup>	837	11.5

## 6. Инженерная подготовка территории

До начала строительных работ необходимо выполнить демонтаж недействующих коммуникаций и вынести коммуникации попадающие в пятно застройки.

Проектом предусматривается вынос инженерных коммуникаций с территории строительства и прокладка следующих инженерных коммуникаций по территории:

- Хозяйственно-бытовая канализация (К1),
- Ливневая канализация (К2),
- Кабели электроснабжения,
- Водопровод (В1)
- Теплосеть

## 7. Организация рельефа вертикальной планировкой

Рельеф участка ровный, с незначительным понижением к северу, поверхность земли характеризуется абсолютными высотами 145,10-148,04 м.

Проектное решение вертикальной планировки выполнено в соответствии с ГОСТ 21.508-93 методом проектных горизонталей сечением рельефа через 0,10 м в увязке с существующим рельефом прилегающей территории и с отметками асфальтового покрытия существующих проездов.

Изм.	Кол. уч.	Лист	№ док.	Подп.	Дата	371-Г ПЗУПЗ	Лист	
							5	
Ине. № подл.	Подп. И дата	Взам. инв. №						

В основу проектных решений вертикальной планировки заложены следующие принципы:

- проектирование на простом рельефе
- максимальное обеспечение водоотвода по площадке поверхностным способом;
- создание оптимальных уклонов по проездам, площадкам и пешеходным дорожкам;
- производство минимального объема земляных работ.

Вертикальной планировкой решается рациональное использование уклонов рельефа с целью удобной посадки сооружений и создания благоприятных условий для отвода атмосферных вод и организации пешеходного и транспортного движения.

В связи с незначительным понижением рельефа данного участка к северу, проектом предусмотрено устройство подпорных стен для сопряжения с существующим рельефом.

«Нулевая» отметка здания принята по верху плиты перекрытия и составляет 0.00 = 147,45. Входы в здание осуществляются с планировочной отметки земли, что обеспечивает беспрепятственное перемещение маломобильных групп, а также жителей с детскими колясками. Организация рельефа участка запроектирована в увязке с прилегающей территорией.

Поверхностный сток дождевых и талых вод отводится с тротуаров на проезды и далее в дождеприемные решетки проектируемой ливневой канализации. Водосток с кровли подземной стоянки – внутренний, с выводом в ливневую канализацию.

Планировочные уклоны составляют: продольные – не более 5%, поперечные не более 2%

До начала планировочных работ со всей проектируемой территории производится расчистка от древесно-кустарниковой растительности, снимается растительный слой 0,15 м и вывозится во временный отвал на хранение.

Расчет перемещаемого грунта для требуемой планировки участка дан от проектных красных отметок по верху всех поверхностей до поверхности существующего рельефа, см. лист 5 графических материалов.

Изм.	Кол. уч.	Лист	№ док.	Подп.	Дата	371-Г ПЗУПЗ	Лист
							6
Ине. № подл.	Подп. И дата	Взам. инв. №					

## 8. Решения по благоустройству территории

На территории участка по проекту планируются мероприятия по благоустройству и озеленению для обеспечения благоприятных санитарно-гигиенических условий в районе застройки.

Проектом предусматривается устройство площадки для отдыха взрослых, площадки для игр и отдыха детей, спортивной площадки; организация площадки для сбора ТБО;

Предусматривается ограждение территории, частично расположенное на подпорной стене.

На проектируемом участке строительства в настоящий момент отсутствуют ценные зеленые насаждения. Озеленение территории включает в себя устройство посадки хвойных и лиственных деревьев и кустарников, устройство цветников и газонов.

Разбивку и посадку деревьев и кустарников производить после выполнения работ по вертикальной планировке и прокладке инженерных сетей. В качестве удобрений использовать верхний почвенно-растительный слой, а также компост 2-6 кг/м<sup>2</sup>, торф и т.д.

Благоустройством дворовой территории всего участка предусматриваются пешеходные тротуары и прогулочные дорожки.

Принятые конструкции дорожных одежд предусмотрены на основании СНиП 2.05.02-85 и обеспечивают организованное, безопасное и удобное движение автотранспортных средств, удобное и безопасное расположение примыканий и пересечений.

На проектируемой территории проектом предусмотрено 4 типа дорожных покрытий. На внутридворовых проездах (Тип 1) в качестве покрытий проездов используется тротуарная бетонная плитка, уложенная с использованием сухой цементно-песчаной смеси, толщиной 8 см, на жестком основании из бетона марки В-15, армированного дорожной сеткой. В качестве покрытий пешеходных дорожек, площадок для отдыха взрослых, тротуаров и отмосток, не предназначенных для проезда пожарной техники (Тип 2, Тип 3) предусмотрено покрытие из плитки бетонной тротуарной, толщиной 6 см, уложенной на гравийном отсеке; площадки для детей и занятий спортом (Тип 4) – резиновое покрытие на жестком основании из бетона марки В-15, армированного дорожной сеткой.

Конструкция Тип1 указана с учетом воздействия утяжеленных расчетных автомобилей с нагрузкой на ось от 16 тонн.

Более подробную информацию о конструкциях дорожных покрытий и благоустройстве территории см. лист 3 графического приложения.

Изм.	Кол. уч.	Лист	№ док.	Подп.	Дата	371-Г ПЗУПЗ	Лист
							7
Изм.	Кол. уч.	Лист	№ док.	Подп.	Дата		

№п/п	Наименование	Площадь, м кв.	
		рекомендуемая*	проектируемая
а	Площадки для отдыха взрослых	748	132
б	Площадки для детей		163
в	Спортивные площадки		89
			384

\*рекомендуемая площадь территории, занимаемой площадками для игр детей, отдыха взрослого населения и занятий физкультурой должна быть не менее 10% общей площади участка.

### 9. Обоснование схемы транспортных коммуникаций

Подъезд к участку осуществляется автомобильным и общественным транспортом по улице Генерала Глаголева и существующему внутриквартальному проезду вдоль дома № 12 по ул. Генерала Глаголева. Остановка общественного транспорта находится напротив дома №20, в непосредственной близости. Ближайшая станция метрополитена - «Октябрьское поле».

Расчет населения произведен на основании ТЗ на проектирование и раздела 3:Архитектурные решения, п.8 из расчета:

$$15\ 651 \text{ (площадь квартир, м.кв.)} / 35 \text{ м.кв. на чел} = 450 \text{ жителей}$$

Расчет количества офисных работников произведен на основании ТЗ на проектирование и раздела 3: Архитектурные решения, п.8 из расчета: 339 (площадь нежилых помещений (офисы), м.кв./12 м.кв. на одно рабочее место = 29 человек

Количество автомобилей принято на основании п.11.3 СП 42.13330.2011 из расчета 350 автомобилей на 1 тыс. жит.

Изн. № подл.	Подл. И дата	Взам. инв. №							Лист
			371-Г ПЗУПЗ						8
Изм.	Кол. уч.	Лист	№ док.	Подп.	Дата				

Таблица 9.1 Расчет потребности в автостоянках

(произведен в соответствии с СП 42.13330.2011 «Градостроительство. Планировка и застройка городских и сельских поселений»)

Зона обеспечения парковочными местами	Кол-во расчетных единиц	Норматив	Расчет	Требуемое кол-во парковочных мест	Пред-ое проектом кол-во парковочных мест	Примечания
Жилая часть здания (м\м для постоянного хранения)	450 жит.	90% от расчетного парка индивидуальных автомобилей	$(350 \times 450 / 1000) \times 0,9 = 142,2 \text{ м\м}$	143 м\м	159 м\м	п.11.3 и п.11.19
Гостевые автостоянки жилой части здания	450 жит.	25% от расчетного парка индивидуальных автомобилей	$(350 \times 450 / 1000) \times 0,25 = 39,4 \text{ м\м}$	40 м\м(в т.ч. 4 м\м для МГН)	40 м\м(в т.ч. 4 м\м для МГН)	п.11.19
Машиноместа для сотрудников офисных помещений	29 работников	5-7 м\м на 100 работающих	$29 \times 7 / 100 = 3 \text{ м\м}$	3 м\м ( в т.ч. 1 м\м для МГН)	3 м\м ( в т.ч. 1 м\м для МГН)	Приложение К
ИТОГО				186	202	

Проектом предусмотрено 202 машиноместа, из них: 159 м\м для парковки машин жителей комплекса располагаются в подземном паркинге, 43 м\м для временной парковки гостей жилого комплекса, а также работников офисных помещений находятся на открытой автостоянке. Машиноместа для временного хранения разделены следующим образом: 40 м\м для гостей комплекса, в том числе 4 м\м для МГН (одно из них имеет габариты 6,6х3,6м); 3 м\м для работников офисных помещений, в том числе 1 м\м для МГН, имеющее габариты 6,6х3,6 м

Взам. инв. №	Подп. И дата	Инв. № подл.	371-Г ПЗУПЗ						Лист
									9
Изм.	Кол. уч	Лист	№ док.	Подп.	Дата				

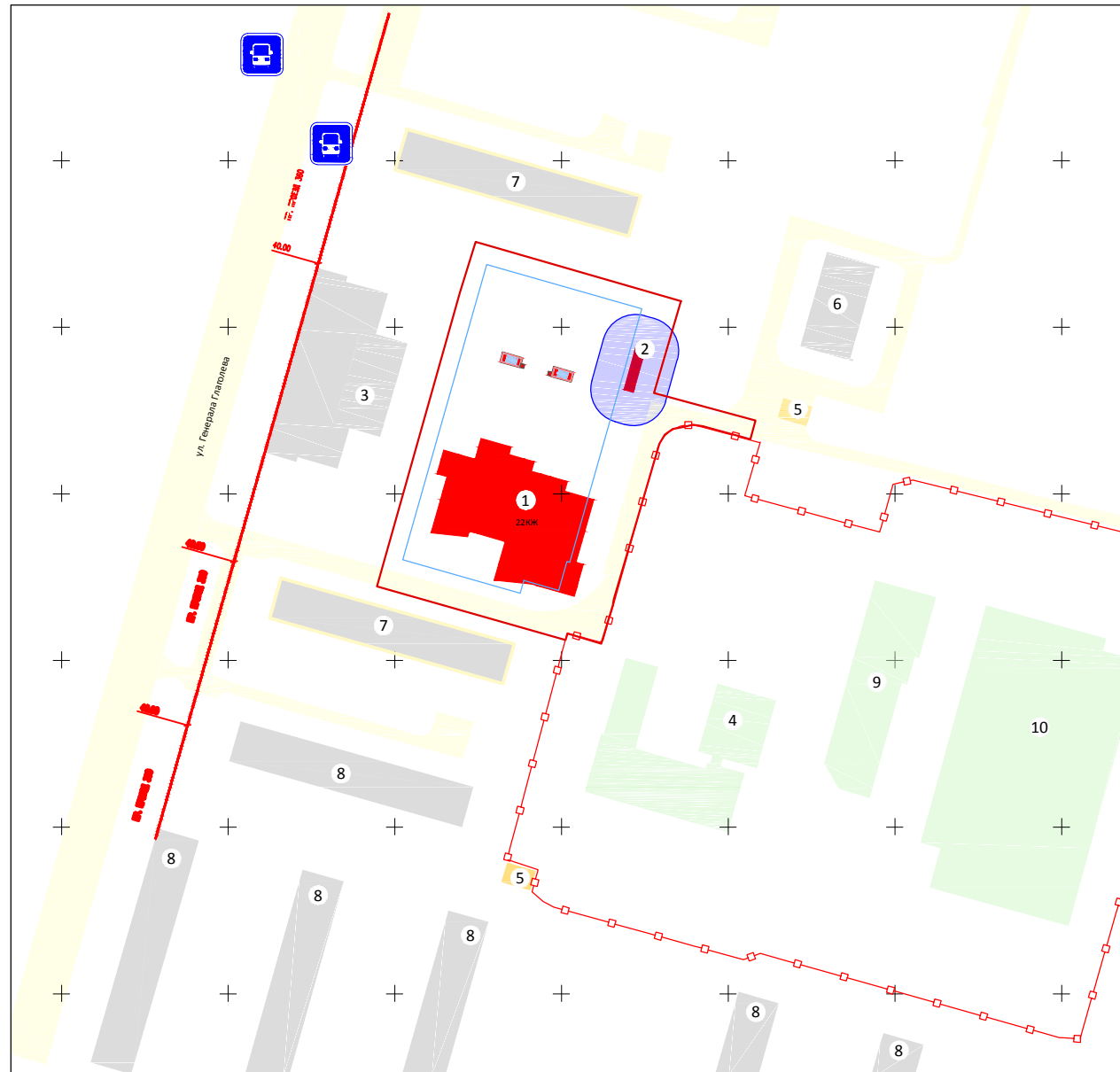
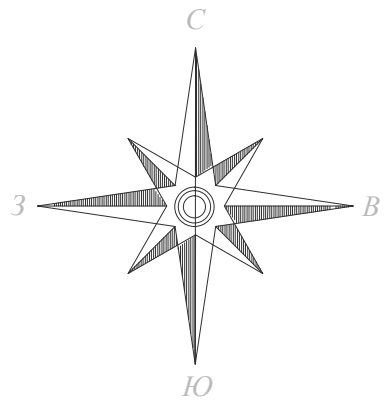
# Графические материалы

Инв. № подл.	Подл. И дата	Взам. инв. №

						371-Г ПЗУПЗ	Лист 10
Изм.	Кол. уч.	Лист	№ док.	Подп.	Дата		



# ЭКСПЛИКАЦИЯ ЗДАНИЙ И СООРУЖЕНИЙ



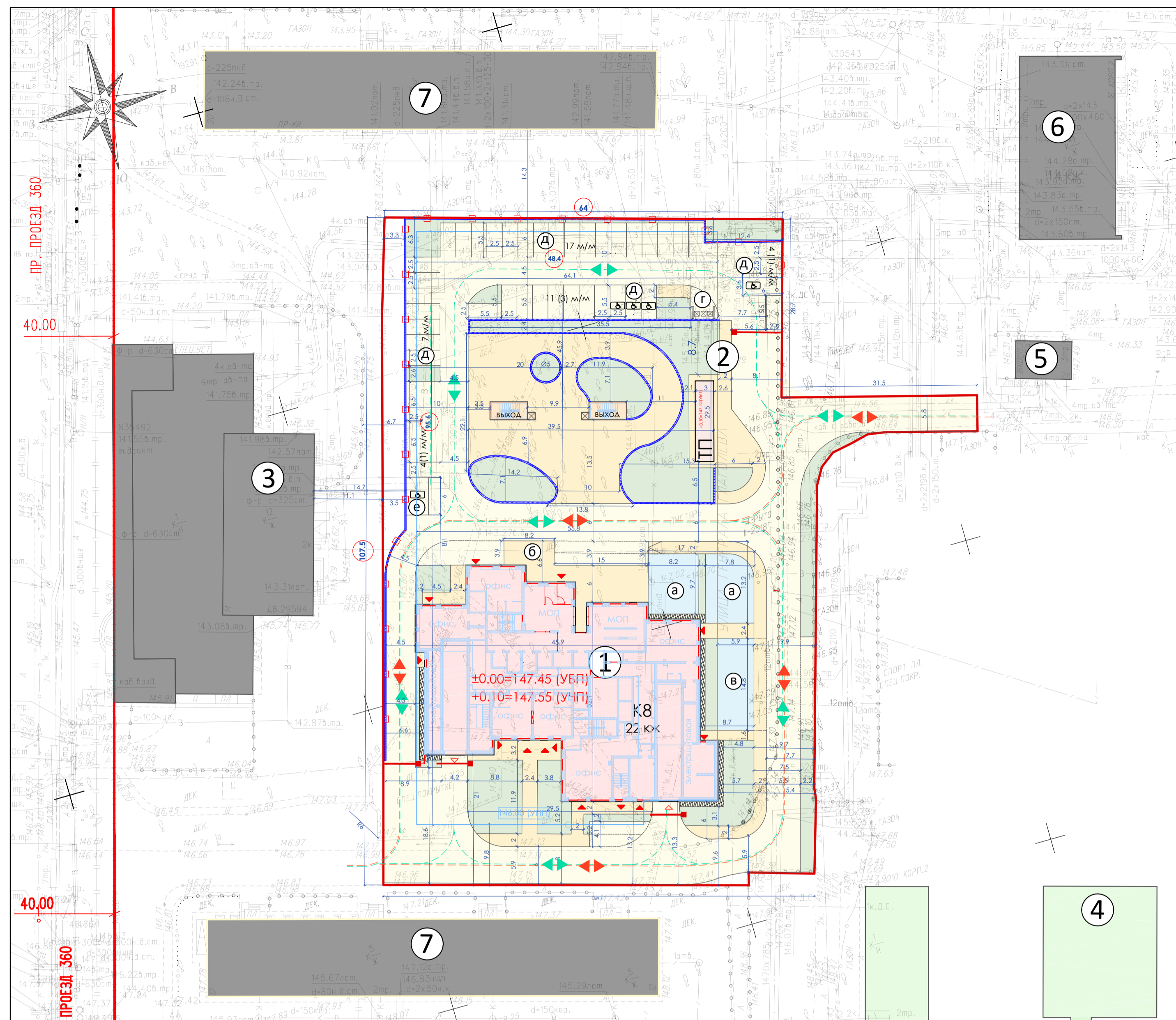
Номер позиции по ГП	НАИМЕНОВАНИЕ
1	Проектируемый многоэтажный жилой дом
2	Блочная комплектная ТП заводского изготовления
3	Существующий 12-этажный жилой дом с нежилой пристройкой
4	Школа №138
5	Существующая ТП
6	Существующий 14-этажный дом
7	5-этажный жилой дом, планируемый под снос*
8	Существующий 5-ти этажный дом
9	Бассейн
10	Спорткомплекс

## УСЛОВНЫЕ ОБОЗНАЧЕНИЯ

- - Граница участка (S =0,75 га)
- - Граница подземного паркинга
- - Красные линии застройки
- - Существующий забор
- - Проектируемые строения
- - Застройка социального назначения
- - Существующая застройка
- - Планируемые под снос здания\*
- - Здания тех.назначения
- - Основные улицы
- - Территория школы
- - СЗЗ от ТП (согласно СП 42.13330.2011 п.12.26 составляет 10м)
- - Остановки общественного транспорта

- Примечание 1) Зон с особыми условиями использования нет  
 2) Здания сносятся в соответствии с графиком отселения и сноса 5-ти этажных,ветхих и аварийных жилых домов

						ЗАКАЗЧИК: ООО "ПСФ"КРОСТ"	371-Г ПЗУ		
						Многоэтажный жилой дом с подземной автостоянкой по адресу: г. Москва, 82 квартал р-на Хорошево-Мневники, корпус 11 (ул. Генерала Глаголева, д.16, корп.1)			
Изм.	Кол.	ЛИСТ	№ док.	Подп.	Дата	Схема планировочной организации земельного участка			
						П	1	6	
Зам.рук.отд.ГП	Новикова Н.М.				04.18	Ситуационный план М 1:2000			
Вед.ландш.арх	Новикова Т.В.				04.18				
						<b>АПРОЕКТ</b> ООО "А-Проект.к" г. Москва			



**УСЛОВНЫЕ ОБОЗНАЧЕНИЯ**

- Условные обозначения подземных инженерных коммуникаций**
- Граница участка (S=0,75 га)
  - Граница подземного паркинга
  - Проектируемый жилой дом
  - Сооружения инженерного назначения
  - Существующие школы и ДОУ
  - Существующая застройка
  - Планируемые под снос здания\*
  - Газон, зеленые насаждения
  - Проезды, рассчитанные на проезд пожарной техники
  - Пешеходные дорожки и площадки
  - Площадки с резиновым покрытием
  - Отмостки зданий
  - Подпорные стенки (см. КЖ)
  - Дворовые площадки (детские, спорт и т.д.)
  - Ⓐ - детские
  - Ⓑ - взрослые
  - Ⓒ - спортплощадки
  - Ⓓ - хозплощадки для сбора ТБО
  - Ⓔ - машиноместа для временного хранения, в том числе для МГН
  - Ⓕ - машиноместа для сотрудников офисных помещений, в том числе для МГН
  - Ⓖ - Номер по экспликации зданий и сооружений
  - 22 эт. - Этажность зданий
  - - Проектируемое ограждение
  - Шлагбаум
  - ➔ - Въезд/выезд из паркинга
  - ➔ - Вход в здание
  - ➔ - Направление движения пожарных машин
  - ➔ - Направление движения легковых машин, в т.ч. машин жителей ЖК
  - ⊠ - Шахта дымоудаления
  - водопровод (водовод)
  - дренаж
  - газопровод
  - кабель МОСЭНЕРГО
  - кабель телевидения
  - кабель МПС
  - кабель радио
  - воздукопровод
  - кабель МОСЭЛЕКТРОТРАНС
  - бронированный кабель связи
  - блочная канализация МОСЭНЕРГО
  - кабель заземления
  - общий коллектор
  - водосток
  - канализация
  - теплопровод
  - кабель МОСГОРСВЕТ
  - кабель ДС
  - кабель связи УПО
  - экопровод
  - изопровод
  - телефон, канализация
  - волоновод
  - кабельный коллектор МОСЭНЕРГО
  - безопасств. прокладки
  - проекты
  - Размер, м
  - Габаритный размер, м

\* Планируемые под снос здания, согласно графику отселения и сноса 5-этажных, ветхих и аварийных жилых домов в 2018 г., утвержденному 27.02.2018

**ПРИМЕЧАНИЕ**

Согласно расчетам, приведенным на основании п.11.3 и 11.19 СП 42.13330.2011 "Градостроительство. Планировка и застройка городских и сельских поселений", 143 машиноместа для постоянного хранения автомобилей размещены в подземном паркинге; 3 машиноместа для офисных работников, в том числе 1 м/м для МГН, имеющее габариты 3,6 х 6 м, располагается на эксплуатируемой кровле, в зоне гостевой парковки. Гостевые автостоянки на 40 машиномест, в т.ч. 4 для МГН, из которых 1 машиноместо имеет габариты 3,6 х 6 м, размещены на эксплуатируемой кровле паркинга на нормативном расстоянии от жилых домов и придомовых площадок (согласно СанПиН 2.2.1.1.1.2000-03 п.7.1.12 и СП 42.13330.2011 п.11.25)

**ЭКСПЛИКАЦИЯ ЗДАНИЙ И СООРУЖЕНИЙ**

Номер позиции по ГП	Наименование	Примечание
1	Проектируемый многоэтажный жилой дом	
2	Блочная комплексная ТП заводского изготовления	
3	Существующий 12-этажный жилой дом с нежилой пристройкой	
4	Школа №138	
5	Существующая ТП	
6	Существующий 14-этажный дом	
7	5-этажный жилой дом, планируемый под снос*	

**БАЛАНС ТЕРРИТОРИИ**

Номер по п/п	Наименование	Кол-во	Баланс территории
1	Площадь участка по ГПЗУ	7 479 м <sup>2</sup>	
2	Площадь участка благоустройства	7 292 м <sup>2</sup>	100 %
2	Общая площадь застройки	1 491	20.4 %
	в т.ч. площадь застройки ТП	39 м <sup>2</sup>	
	в т.ч. площадь застройки эвакуационных выходов на кровлю паркинга	38 м <sup>2</sup>	
3	Площадь твердых покрытий	4 964 м <sup>2</sup>	68.1 %
	из них на эксплуатируемой кровле паркинга:	2 681 м <sup>2</sup>	
4	Площадь озеленения территории	837 м <sup>2</sup>	11.5%
	из них на эксплуатируемой кровле паркинга:	713 м <sup>2</sup>	

Данный план выполнен на топографо-геодезической съемке (электронная версия) заказов № 3/3792-17 от 15.06.2017 г., № 3/1064-18 от 31.01.2018 г., № 3/7210-17 от 19.01.2018 г., № 3/6620-17 от 12.12.2017 г., выполненных ГБУ "Мосгоргеотрест". ООО "А-Проект.к" подтверждает полное соответствие данной геолодосновы оригиналу, выполненному ГБУ "Мосгоргеотрест".

ГИП ООО "А-Проект.к"  /Капитульский И.Г./

**ЛИНИИ ГРАДОСТРОИТЕЛЬНОГО РЕГУЛИРОВАНИЯ НАНЕСЕНЫ ПО СОСТОЯНИЮ НА 17.08.17**

**ПЛАНОВО-ВЫСОТНАЯ ПРИВЯЗКА ВЫПОЛНЕНА ПО СОСТОЯНИЮ ОАСИ МКА НА 24.08.17**

Срок действия инженерно-топографического плана – 3 года с момента изготовления (п.1.4., Раздел II постановления Правительства Москвы от 19.05.2015 №284-ПП «Об утверждении порядка оформления ордеров (разрешений) на проведение земляных работ, установку временных ограждений, размещение временных объектов в городе Москве»)

Положение электрических кабелей проверено по материалам МКС ПАО "МОЭСК" Дата: 23.08.2017г. Исполнитель: Малина Н. В.

По вопросам несоответствия планового положения подземных коммуникаций обращаться по тел. (495) 614-54-39

Без печати ГБУ "Мосгоргеотрест" недействителен	ИНЖЕНЕРНО-ТОПОГРАФИЧЕСКИЙ ПЛАН	МОСКМАРХИТЕКТУРА © ГБУ "Мосгоргеотрест"
Использование другими организациями не допускается	Заказ № 3/3792-17	от 15.06.2017
Полные работы: <i>Орещенко Л. Б.</i>	Заказчик: ООО "ПЛАВКАПСТРОЙ"	
Намерял, работы: <i>Воронова О. А.</i>	Наименование объекта:	
Подзем. работы: <i>Самойлова Н. О.</i>	Адрес объекта: г. Москва, СЗАО, ХОРОШЕВО-МЯВНИКИ, кв.82	Лист
Коррент. топогр.: <i>Андреева С. В.</i>	ул. Генерала Глаголева, д. 16, корп. 1	Листов
Коррент. подзем.: <i>Рыжкова Л. А.</i>	Номенклатура: D-XIII-03-03, D-XIII-03-04, D-XIII-03-08	Масштаб
ЛТР (Пр.лик.): <i>Ганенбаум М. Ю.</i>		1
Дубликат карт.м.: <i>Петрушина М. Д.</i>		1
Дата выпуска заказа: 24.08.2017		1:500

**ПРОЕКТИРОВАНИЕ ВЫПОЛНИТЬ В УВЯЗКЕ С СУЩЕСТВУЮЩИМИ ОТМЕТКАМИ**  
**ЛИНИИ ГРАДОСТРОИТЕЛЬНОГО РЕГУЛИРОВАНИЯ, ДЕЙСТВУЮЩИЕ НА ДАННОЙ ТЕРРИТОРИИ ПО СОСТОЯНИЮ НА 26.03.18, В ГРАНИЦАХ ЗАКАЗА НЕ ПРОХОДЯТ**

Срок действия инженерно-топографического плана – 3 года с момента изготовления (п.1.4., Раздел II постановления Правительства Москвы от 19.05.2015 №284-ПП «Об утверждении порядка оформления ордеров (разрешений) на проведение земляных работ, установку временных ограждений, размещение временных объектов в городе Москве»)

Положение электрических кабелей проверено по материалам МКС ПАО "МОЭСК" Дата: 04.04.2018г. Исполнитель: Федорова Е. Н.

По вопросам несоответствия планового положения подземных коммуникаций обращаться по тел. (495) 614-54-39

Без печати ГБУ "Мосгоргеотрест" недействителен	ИНЖЕНЕРНО-ТОПОГРАФИЧЕСКИЙ ПЛАН	МОСКМАРХИТЕКТУРА © ГБУ "Мосгоргеотрест"
Использование другими организациями не допускается	Заказ № 3/1064-18	от 31.01.2018
Полные работы: <i>Орещенко Л. Б.</i>	Заказчик: ООО "А-Проект.к"	
Намерял, работы: <i>Воронова О. А.</i>	Наименование объекта:	
Подзем. работы: <i>Самойлова Н. О.</i>	"Многоквартирный жилой дом с подземной автостоянкой по адресу: г. Москва, ул. Генерала Глаголева, корп.8 (на месте сносимого дома по ул. Генерала Глаголева, д.16, корп.1)"	Лист
Коррент. топогр.: <i>Андреева С. В.</i>	Адрес объекта: г. Москва, улица Генерала Глаголева, д.16, корп.1	Листов
Коррент. подзем.: <i>Рыжкова Л. А.</i>	Номенклатура: D-XIII-03-04	Масштаб
ЛТР (Пр.лик.): <i>Ганенбаум М. Ю.</i>		4
Дубликат карт.м.: <i>Петрушина М. Д.</i>		4
Дата выпуска заказа: 10.04.2018		1:500

**ЛИНИИ ГРАДОСТРОИТЕЛЬНОГО РЕГУЛИРОВАНИЯ НАНЕСЕНЫ ПО СОСТОЯНИЮ НА 14.02.18**  
**ПРОЕКТИРОВАНИЕ ВЫПОЛНИТЬ В УВЯЗКЕ С СУЩЕСТВУЮЩИМИ ОТМЕТКАМИ**

Срок действия инженерно-топографического плана – 3 года с момента изготовления (п.1.4., Раздел II постановления Правительства Москвы от 19.05.2015 №284-ПП «Об утверждении порядка оформления ордеров (разрешений) на проведение земляных работ, установку временных ограждений, размещение временных объектов в городе Москве»)

Положение электрических кабелей проверено по материалам МКС ПАО "МОЭСК" Дата: 16.02.2018г. Исполнитель: Шишанова О.В.

По вопросам несоответствия планового положения подземных коммуникаций обращаться по тел. (495) 614-54-39

Без печати ГБУ "Мосгоргеотрест" недействителен	ИНЖЕНЕРНО-ТОПОГРАФИЧЕСКИЙ ПЛАН	МОСКМАРХИТЕКТУРА © ГБУ "Мосгоргеотрест"
Использование другими организациями не допускается	Заказ № 3/7210-17	от 19.01.2018
Полные работы: <i>Орещенко Л. Б.</i>	Заказчик: ООО "А-Проект.к"	
Намерял, работы: <i>Воронова О. А.</i>	Наименование объекта:	
Подзем. работы: <i>Самойлова Н. О.</i>	"Многоквартирный жилой дом с подземной автостоянкой по адресу: г. Москва, ул. Генерала Глаголева, корп.8 (на месте сносимого дома по ул. Генерала Глаголева, д.16, корп.1)"	Лист
Коррент. топогр.: <i>Андреева С. В.</i>	Адрес объекта: г. Москва, улица Генерала Глаголева, д.16, корп.1	Листов
Коррент. подзем.: <i>Рыжкова Л. А.</i>	Номенклатура: D-XIII-03-04	Масштаб
ЛТР (Пр.лик.): <i>Ганенбаум М. Ю.</i>		2
Дубликат карт.м.: <i>Петрушина М. Д.</i>		2
Дата выпуска заказа: 26.02.2018		1:500

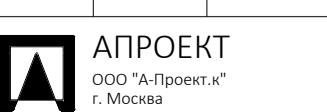
**ПРОЕКТИРОВАНИЕ ВЫПОЛНИТЬ В УВЯЗКЕ С СУЩЕСТВУЮЩИМИ ОТМЕТКАМИ**  
**ЛИНИИ ГРАДОСТРОИТЕЛЬНОГО РЕГУЛИРОВАНИЯ, ДЕЙСТВУЮЩИЕ НА ДАННОЙ ТЕРРИТОРИИ ПО СОСТОЯНИЮ НА 08.01.18, В ГРАНИЦАХ ЗАКАЗА НЕ ПРОХОДЯТ**

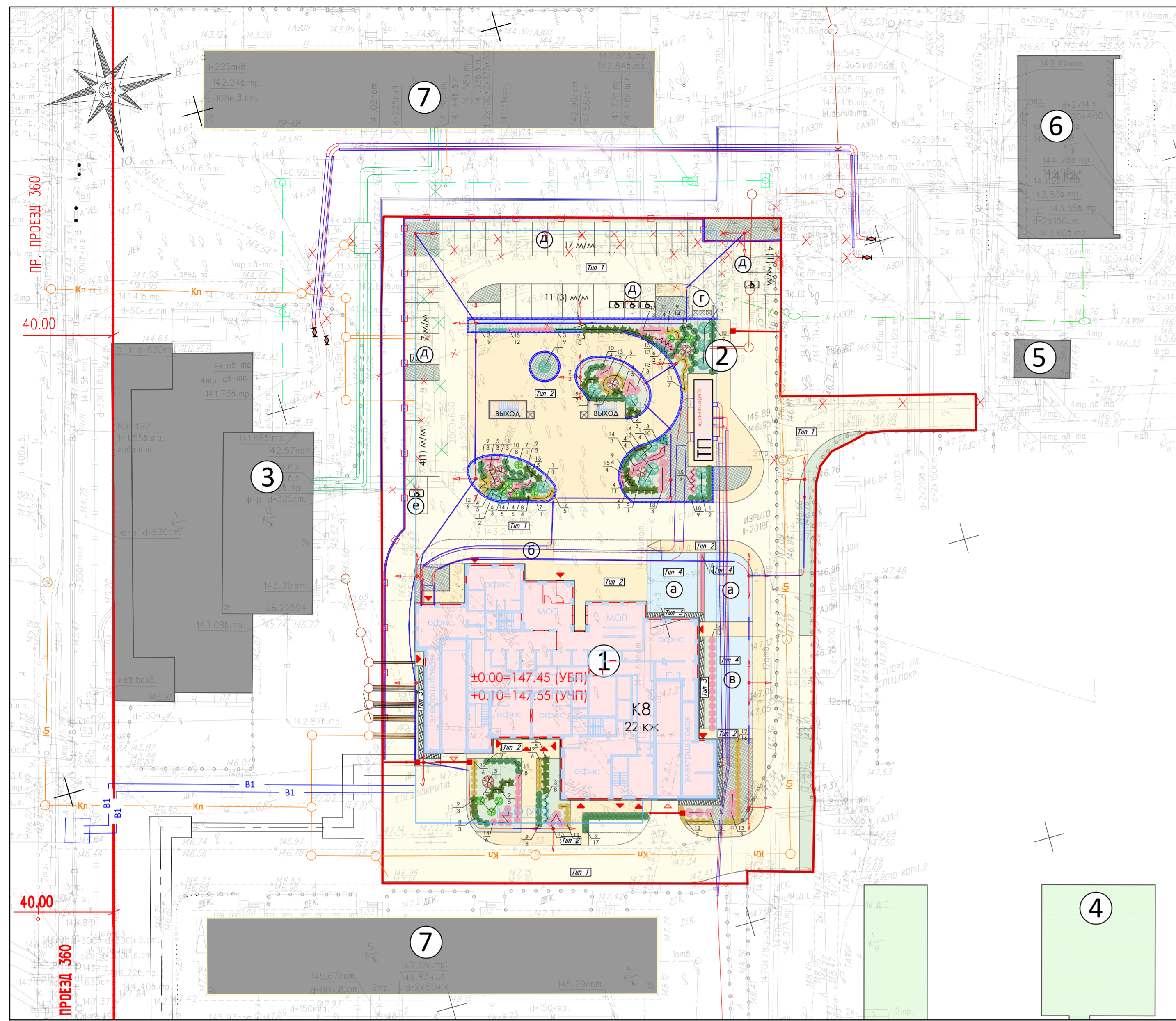
Срок действия инженерно-топографического плана – 3 года с момента изготовления (п.1.4., Раздел II постановления Правительства Москвы от 19.05.2015 №284-ПП «Об утверждении порядка оформления ордеров (разрешений) на проведение земляных работ, установку временных ограждений, размещение временных объектов в городе Москве»)

Положение электрических кабелей проверено по материалам МКС ПАО "МОЭСК" Дата: 10.01.2018г. Исполнитель: Спиднева И. В.

По вопросам несоответствия планового положения подземных коммуникаций обращаться по тел. (495) 614-54-39

Без печати ГБУ "Мосгоргеотрест" недействителен	ИНЖЕНЕРНО-ТОПОГРАФИЧЕСКИЙ ПЛАН	МОСКМАРХИТЕКТУРА © ГБУ "Мосгоргеотрест"
Использование другими организациями не допускается	Заказ № 3/6620-17	от 12.12.2017
Полные работы: <i>Орещенко Л. Б.</i>	Заказчик: ООО "ПСФ"КРОСТ"	371-г ПЗУ
Намерял, работы: <i>Воронова О. А.</i>	Многоэтажный жилой дом с подземной автостоянкой по адресу: г. Москва, 82 квартал р-на Хорошево-Мневники, корпус 11 (ул. Генерала Глаголева, д.16, корп.1)	Лист
Подзем. работы: <i>Самойлова Н. О.</i>	Адрес объекта: г. Москва, бульвар Генерала Кабышева, вл.13, корп.2 (СЗАО, р-н Хорошево-Мневники, 82 кв., корп.8)	Листов
Коррент. топогр.: <i>Андреева С. В.</i>	Номенклатура: D-XIII-02-01, D-XIII-02-05	Масштаб
Коррент. подзем.: <i>Рыжкова Л. А.</i>		1
ЛТР (Пр.лик.): <i>Ганенбаум М. Ю.</i>		1
Дубликат карт.м.: <i>Петрушина М. Д.</i>		1:500
Дата выпуска заказа: 12.01.2018		
	Схема планировочной организации земельного участка	Лист
		Листов
		П
		2
		6





ЭКСПЛИКАЦИЯ ЗДАНИЙ И СООРУЖЕНИЙ

Номер позиции по ГП	Наименование	Примечание
1	Проектируемый многоквартирный жилой дом	
2	Блочная комплексная ТП заводского изготовления	
3	Существующий 12-этажный жилой дом с нежилой пристройкой	
4	Школа №138	
5	Существующая ТП	
6	Существующий 14-этажный дом	
7	5-этажный жилой дом, планируемый под снос*	

АССОРТИМЕНТНАЯ ВЕДОМОСТЬ

Номер по п/п	Наименование	Размер, м	Кол-во шт	Примечание
Хвойные деревья				
1	Ель колочая "Blue Diamond"	1.2-1.8, ком 1x1x0.6	15	
	Итого деревьев хвойных:		15	
Хвойные кустарники				
2	Сосна горная	1.2-1.5, ком 0.8x0.8x0.5	37	
3	Туя западная "Smagad"	1.2-1.5, ком 0.6x0.6x0.5	47	
4	Можжевельник средний "Phitzerana"	0.3-0.5, ком 0.3x0.3	31	
	Итого кустарников хвойных:		115	
Лиственные деревья				
5	Береза пушистая	2-2.5, ком 0.8x0.8x0.6	7	
6	Клён остролистный "Crimson King"	2-2.5, ком 0.8x0.8x0.6	5	
7	Липа мелколистная	2-2.5, ком 0.8x0.8x0.6	5	
	Итого деревьев лиственных:		17	
Лиственные кустарники				
8	Гортензия древовидная "Annabelle"	0.8-1, конт. С 26	16	
9	Гортензия метельчатая "Magic fire"	0.8-1, конт. С 26	51	
10	Дерен белый "Elegantissima"	1-1.25, конт. С 29	30	
11	Пузыреплодник калинолистный "Diabolo"	1-1.25, конт. С 29	22	
12	Пузыреплодник калинолистный "Luteus"	1-1.25, конт. С 29	59	
13	Сирень обыкновенная	2-2.5, ком 0.8x0.8x0.5	21	
14	Спирея серая "Grefsheim"	1-1.25, конт. С 29	40	
15	Спирея японская "Gold Flame"	0.4-0.6, ОКС	62	
	Итого кустарников лиственных:		301	
	Цветники из многолетников, м <sup>2</sup>		327	
	Газон рулонный, м <sup>2</sup>		468	
	Площадь под деревьями и кустарниками, м <sup>2</sup>		42	

Данный план выполнен на топографо-геодезической съемке (электронная версия) заказом № 3/3792-17 от 15.06.2017 г., № 3/1064-18 от 31.01.2018 г., № 3/7210-17 от 19.01.2018 г., № 3/6620-17 от 12.12.2017 г., выполненных ГБУ "Мосгоргеотрест". ООО "А-Проект.К" подтверждает полное соответствие данной геоподосновы оригиналу, выполненному ГБУ "Мосгоргеотрест".

ГИП ООО "А-Проект.К" /Капитульский И.Г./

ЛИНИИ ГРАДОСТРОИТЕЛЬНОГО РЕГУЛИРОВАНИЯ НАНЕСЕНЫ ПО СОСТОЯНИЮ НА 17.08.17

ПЛАНОВО-ВЫСОТНАЯ ПРИВЯЗКА ВЫПОЛНЕНА ПО СОСТОЯНИЮ ОАСИ МКА НА 24.08.17

Срок действия инженерно-топографического плана – 3 года с момента изготовления (п.1.4. Раздел II постановления Правительства Москвы от 19.05.2015 №284-ПП «Об утверждении порядка оформления заказов (разрешений) на проведение земляных работ, установку временных ограждений, размещение временных объектов в городе Москве»)

Положение электрических кабелей проверено по материалам МКС ПАО "МОЭСК" Дата: 23.08.2017г. Исполнитель: Малина Н. В.

По вопросам несоответствия планового положения подземных коммуникаций обращаться по тел. (495) 614-54-39

Без печати ГБУ "Мосгоргеотрест" недействителен Использование другими организациями не допускается	ИНЖЕНЕРНО-ТОПОГРАФИЧЕСКИЙ ПЛАН	МОСКОВАРХИТЕКТУРА © ГБУ "Мосгоргеотрест"
Полные работы: <i>Орещинко В. Б.</i>	Заказ: № 3/3792-17	от 15.06.2017
Намер. работы: <i>Воронова В. А.</i>	Заказчик: ООО "А-Проект.К"	
Подзем. работы: <i>Симонова Н. В.</i>	Наименование объекта:	
Корркт. топогр.: <i>Кортусова С. В.</i>	Адрес объекта: г. Москва, СЗАО, ХОРОШЕВО-МИНВИНКИ, кв.82	Лист 1
Корркт. поздем.: <i>Рыжкова Л. А.</i>	г. Генерала Глаголева, д. 16, корп. 1	Листов 1
ЛТР (В.р.л.): <i>Гамбурин М. Д.</i>	Номенклатура: Д-ХИ43-03, Д-ХИ43-04, Д-ХИ43-08	Масштаб 1:500
Дубликат чертеж.: <i>Петрушина М. Д.</i>	Дата выпуска заказа: 24.08.2017	

ПРОЕКТИРОВАНИЕ ВЫПОЛНИТЬ В УВЯЗКЕ С СУЩЕСТВУЮЩИМИ ОТМЕТКАМИ

ЛИНИИ ГРАДОСТРОИТЕЛЬНОГО РЕГУЛИРОВАНИЯ, ДЕЙСТВУЮЩИЕ НА ДАННОЙ ТЕРРИТОРИИ ПО СОСТОЯНИЮ НА 26.03.18. В ГРАНИЦАХ ЗАКАЗА НЕ ПРОХОДЯТ

Срок действия инженерно-топографического плана – 3 года с момента изготовления (п.1.4. Раздел II постановления Правительства Москвы от 19.05.2015 №284-ПП «Об утверждении порядка оформления заказов (разрешений) на проведение земляных работ, установку временных ограждений, размещение временных объектов в городе Москве»)

Положение электрических кабелей проверено по материалам МКС ПАО "МОЭСК" Дата: 04.04.2018г. Исполнитель: Федорова Е. Н.

По вопросам несоответствия планового положения подземных коммуникаций обращаться по тел. (495) 614-54-39

Без печати ГБУ "Мосгоргеотрест" недействителен Использование другими организациями не допускается	ИНЖЕНЕРНО-ТОПОГРАФИЧЕСКИЙ ПЛАН	МОСКОВАРХИТЕКТУРА © ГБУ "Мосгоргеотрест"
Полные работы: <i>Орещинко В. Б.</i>	Заказ: № 3/1064-18	от 31.01.2018
Намер. работы: <i>Воронова В. А.</i>	Заказчик: ООО "А-Проект.К"	
Подзем. работы: <i>Симонова Н. В.</i>	Наименование объекта:	
Корркт. топогр.: <i>Кортусова С. В.</i>	"Многоквартирный жилой дом с подземной автостоянкой по адресу: г. Москва, ул. Генерала Глаголева, корп.8 (на месте сносимого дома по ул. Генерала Глаголева, д.16, корп. 1)"	Лист 4
Корркт. поздем.: <i>Рыжкова Л. А.</i>	Адрес объекта: г. Москва, улица Генерала Глаголева, д.16, корп.1	Листов 4
ЛТР (В.р.л.): <i>Гамбурин М. Д.</i>	Номенклатура: Д-ХИ43-04	Масштаб 1:500
Дубликат чертеж.: <i>Петрушина М. Д.</i>	Дата выпуска заказа: 10.04.2018	

ЛИНИИ ГРАДОСТРОИТЕЛЬНОГО РЕГУЛИРОВАНИЯ НАНЕСЕНЫ ПО СОСТОЯНИЮ НА 14.02.18

ПРОЕКТИРОВАНИЕ ВЫПОЛНИТЬ В УВЯЗКЕ С СУЩЕСТВУЮЩИМИ ОТМЕТКАМИ

Срок действия инженерно-топографического плана – 3 года с момента изготовления (п.1.4. Раздел II постановления Правительства Москвы от 19.05.2015 №284-ПП «Об утверждении порядка оформления заказов (разрешений) на проведение земляных работ, установку временных ограждений, размещение временных объектов в городе Москве»)

Положение электрических кабелей проверено по материалам МКС ПАО "МОЭСК" Дата: 16.02.2018г. Исполнитель: Шышанова О.В.

По вопросам несоответствия планового положения подземных коммуникаций обращаться по тел. (495) 614-54-39

Без печати ГБУ "Мосгоргеотрест" недействителен Использование другими организациями не допускается	ИНЖЕНЕРНО-ТОПОГРАФИЧЕСКИЙ ПЛАН	МОСКОВАРХИТЕКТУРА © ГБУ "Мосгоргеотрест"
Полные работы: <i>Орещинко В. Б.</i>	Заказ: № 3/7210-17	от 19.01.2018
Намер. работы: <i>Воронова В. А.</i>	Заказчик: ООО "А-Проект.К"	
Подзем. работы: <i>Симонова Н. В.</i>	Наименование объекта:	
Корркт. топогр.: <i>Кортусова С. В.</i>	"Многоквартирный жилой дом с подземной автостоянкой по адресу: г. Москва, ул. Генерала Глаголева, корп.8 (на месте сносимого дома по ул. Генерала Глаголева, д.16, корп. 1)"	Лист 2
Корркт. поздем.: <i>Рыжкова Л. А.</i>	Адрес объекта: г. Москва, улица Генерала Глаголева, д.16, корп.1	Листов 2
ЛТР (В.р.л.): <i>Гамбурин М. Д.</i>	Номенклатура: Д-ХИ43-04	Масштаб 1:500
Дубликат чертеж.: <i>Петрушина М. Д.</i>	Дата выпуска заказа: 26.03.2018	

ПРОЕКТИРОВАНИЕ ВЫПОЛНИТЬ В УВЯЗКЕ С СУЩЕСТВУЮЩИМИ ОТМЕТКАМИ

ЛИНИИ ГРАДОСТРОИТЕЛЬНОГО РЕГУЛИРОВАНИЯ, ДЕЙСТВУЮЩИЕ НА ДАННОЙ ТЕРРИТОРИИ ПО СОСТОЯНИЮ НА 09.01.18. В ГРАНИЦАХ ЗАКАЗА НЕ ПРОХОДЯТ

Срок действия инженерно-топографического плана – 3 года с момента изготовления (п.1.4. Раздел II постановления Правительства Москвы от 19.05.2015 №284-ПП «Об утверждении порядка оформления заказов (разрешений) на проведение земляных работ, установку временных ограждений, размещение временных объектов в городе Москве»)

Положение электрических кабелей проверено по материалам МКС ПАО "МОЭСК" Дата: 10.01.2018г. Исполнитель: Сидяева И. В.

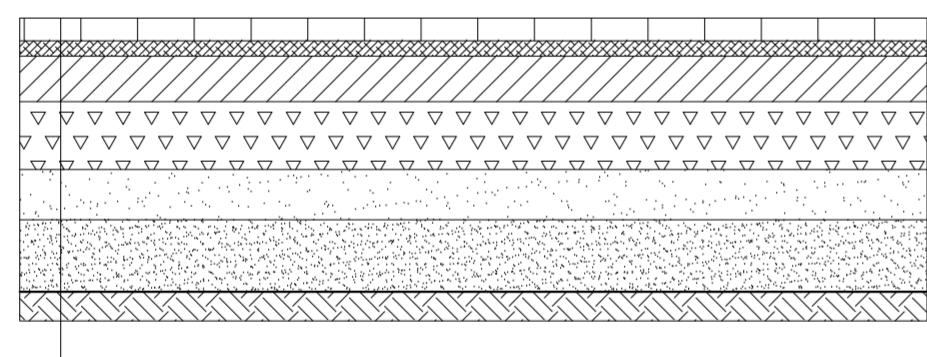
По вопросам несоответствия планового положения подземных коммуникаций обращаться по тел. (495) 614-54-39

Без печати ГБУ "Мосгоргеотрест" недействителен Использование другими организациями не допускается	ИНЖЕНЕРНО-ТОПОГРАФИЧЕСКИЙ ПЛАН	МОСКОВАРХИТЕКТУРА © ГБУ "Мосгоргеотрест"	
Полные работы: <i>Орещинко В. Б.</i>	Заказ: № 3/6620-17	от 12.12.2017	
Намер. работы: <i>Воронова В. А.</i>	Заказчик: ООО "А-Проект.К"		
Подзем. работы: <i>Симонова Н. В.</i>	Наименование объекта:		
Корркт. топогр.: <i>Кортусова С. В.</i>	Адрес объекта: г. Москва, Бульвар Генерала Коршунова, вл.13, корп.2 (СЗАО, р-н Хорошево-Мневники, кв.8, корп.3)	Лист 1	
Корркт. поздем.: <i>Рыжкова Л. А.</i>	г. Генерала Глаголева, д. 16, корп.1	Листов 1	
ЛТР (В.р.л.): <i>Гамбурин М. Д.</i>	Номенклатура: Д-ХИ43-02, Д-ХИ43-05	Масштаб 1:500	
Дубликат чертеж.: <i>Петрушина М. Д.</i>	Дата выпуска заказа: 12.01.2018		
	ЗАКАЗЧИК: ООО "ПС"ХРОСТ"	371-Г ПЗУ	
	Многоэтажный жилой дом с подземной автостоянкой по адресу: г. Москва, 82 квартал р-на Хорошево-Мневники, корпус: 11 (ул. Генерала Глаголева, д. 16, корп.1)		
Изм., Кол., Лист	№ док.	Подп.	Дата
	Схема планировочной организации земельного участка	Студия	Лист 3
		П	Листов 6
Зам.рук.отд.ПТ	Новикова Н.М.	04.18	
Вед.машштаб.арх	Новикова Т.В.	04.18	
	Схема благоустройства и озеленения территории М 1:500		

УСЛОВНЫЕ ОБОЗНАЧЕНИЯ

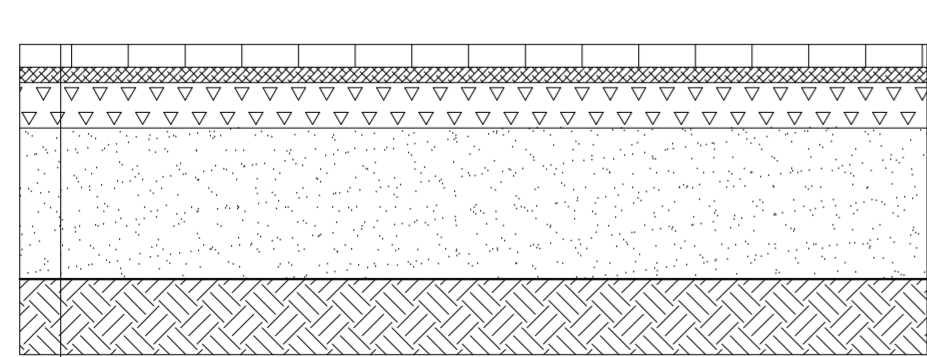
- Граница участка (S=0,75 га)
- Граница подземного паркинга
- Проектируемый жилой дом
- Сооружения инженерного назначения
- Существующие школы и ДЮОУ
- Существующая застройка
- Планируемые под снос здания\*
- Газон, зеленые насаждения
- Цветники
- Проезды, рассчитанные на проезд пожарной техники
- Пешеходные дорожки и площадки
- Площадки с резиновым покрытием
- Отметки зданий
- Подпорные стены (см. КЖ)
- Детские площадки (детские, спорт и т.д.)
- Взрослые
- Спортплощадки
- Хозплощадки для сбора ТБО
- машиноместа для временного хранения
- машиноместа для сотрудников офисных помещений (МГН)
- Номер по экспликации зданий и сооружений
- Этажность зданий
- Проектируемое ограждение
- Шлагбаум
- Въезд/выезд из паркинга
- Вход в здание
- Шахта дымоудаления
- № ассортимента по таблице
- Количество растений (сл.)
- Деревья хвойных пород
- Деревья лиственных пород
- Кустарники различных пород
- Тип конструкции дорожных покрытий
- Фонари

Автомобильные проезды и парковки на поверхности земли, тротуары рассчитанные на проезд пожарной техники в т.ч. по кровле паркинга (Тип покрытия №1\*)



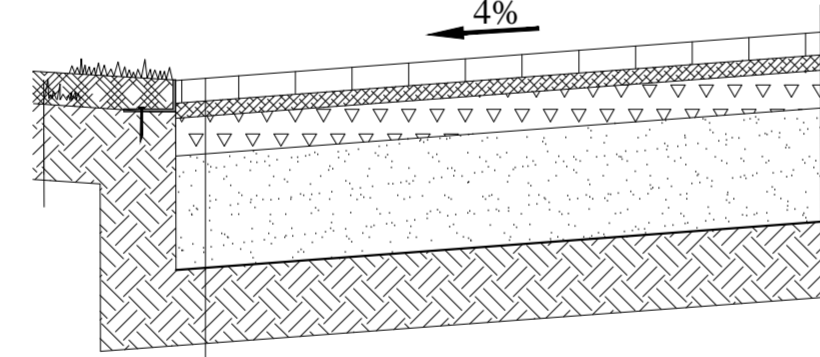
Тротуарная бетонная плитка	-80 мм
Сухая цементно-песчаная смесь	-30 мм
Бетон В15 жесткий, укатываемый, армированный дорожной сеткой Вр-1 150x150	-200 мм
Щебеночные смеси (верхние 3см обработаны битумом ГОСТ 25607-94)	-300 мм
Щеб. ср. крупн. по ГОСТ 8736-2014, Кф=3 м/сек	-300 мм
Щеб. ср. крупн. по ГОСТ 8736-2014, Кф=1 м/сек	-400 - 1850 мм
Геотекстиль	1 слой
Уплотненный грунт основания	

Тротуары, пешеходные дорожки, площадки для отдыха (Тип покрытия №2)



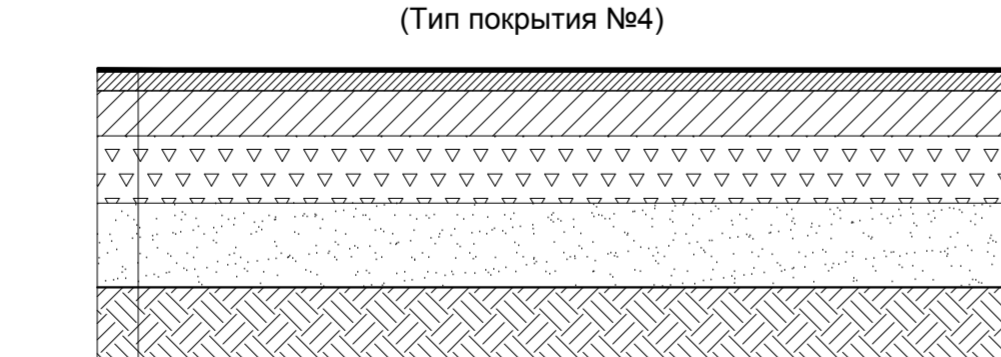
Тротуарная бетонная плитка	-60 мм
Отсев гравийный 3/10	-40 мм
Щебень вторичный фр. 5/20	-(Мин)120 мм
Щеб. ср. крупн. по ГОСТ 8736-2014	-300 мм
Щеб. ср. крупн. по ГОСТ 8736-2014	-300 мм
Геотекстиль	1 слой
Уплотненный грунт основания	

Отметки зданий (Тип покрытия №3)



Тротуарная бетонная плитка	-60 мм
Отсев гравийный 0/5	-40 мм
Щебень фр. 5/20 легкоуплотняемый, уложенный методом заклинивания по ГОСТ 8267-36	-120 мм
Песок средней крупности по ГОСТ 8736-93	-300 мм
Геотекстиль	1 слой
Уплотненный грунт основания	

Площадки с резиновым покрытием (Тип покрытия №4)



Резиновое покрытие	-20 мм
Бетон В15 армированный дорожной сеткой 5с 100x100 по ГОСТ 23279-85	-100 мм
Щебень вторичный бетон фр. 5/20	-(Мин)150 мм
Песок средней крупности по ГОСТ 8736-2014	-300 мм
Геотекстиль	1 слой
Уплотненный грунт основания	

Условные обозначения подземных инженерных коммуникаций

- водопровод (водовод)
- дренаж
- газопровод
- кабель МОСЭНЕРГО
- кабель телевидения
- кабель МПС
- кабель радио
- воздуховод
- кабель МОСЭЛЕКТРОТРАНС
- бронированный кабель связи
- блочная канализация МОСЭНЕРГО
- кабель заземления
- общий коллектор
- водосток
- канализация
- теплотрасса
- кабель ДС
- кабель связи УПО
- золотровод
- мопровод
- канализация
- телефон, канализация
- волновод
- кабельный коллектор МОСЭНЕРГО
- бездымств. прокладки
- проекты

Условные обозначения

- тепловая сеть
- хоз.-питьевый водопровод
- хоз.-бытовая канализация
- линиявая канализация
- эл. кабель
- трубы ПНД для эл. каб.
- наружные сети связи (НСС)

\* Планируемые под снос здания, согласно графику отселения и сноса 5-этажных, ветхих и аварийных жилых домов в 2018 г., утвержденному 27.02.2018

ЭКСПЛИКАЦИЯ ЗДАНИЙ И СООРУЖЕНИЙ

Номер позиции по ГП	Наименование	Примечание
1	Проектируемый многоэтажный жилой дом	
2	Блочная комплектная ТП заводского изготовления	
3	Существующий 12-этажный жилой дом с нежилой пристройкой	
4	Школа №138	
5	Существующая ТП	
6	Существующий 14-этажный дом	
7	5-этажный жилой дом, планируемый под снос*	

Данный план выполнен на топографо-геодезической съемке (электронная версия) заказом № 3/3792-17 от 15.06.2017 г., № 3/1064-18 от 31.01.2018 г., № 3/7210-17 от 19.01.2018 г., № 3/6620-17 от 12.12.2017 г., выполненных ГБУ "Мосгоргеотрест". ООО "А-Проект.к" подтверждает полное соответствие данной геоподосновы оригиналу, выполненному ГБУ "Мосгоргеотрест".

ГИП ООО "А-Проект.к"

*Капитульский И.Г.* / Капитульский И.Г. /

ЛИНИИ ГРАДОСТРОИТЕЛЬНОГО РЕГУЛИРОВАНИЯ НАНЕСЕНЫ ПО СОСТОЯНИЮ НА 17.08.17

ПЛАНОВО-ВЫСОТНАЯ ПРИВЯЗКА ВЫПОЛНЕНА ПО СОСТОЯНИЮ ОАСИ МКАД НА 24.08.17

Срок действия инженерно-топографического плана – 3 года с момента изготовления (п.1.4., Раздел II постановления Правительства Москвы от 19.05.2015 №284-ПП «Об утверждении порядка оформления заказов (разрешений) на проведение земляных работ, установку временных ограждений, размещение временных объектов в городе Москве»)

Положение электрических кабелей проверено по материалам МКС ПАО "МОЭСК" Дата: 23.08.2017г. Исполнитель: Малина Н. В.

По вопросам несоответствия планового положения подземных коммуникаций обращаться по тел. (495) 614-54-39

Без печати ГБУ "Мосгоргеотрест" недействителен Использование другими организациями не допускается	ИНЖЕНЕРНО-ТОПОГРАФИЧЕСКИЙ ПЛАН	МОСКМАРХИТЕКТУРА © ГБУ "Мосгоргеотрест"
Полные работы: <i>Орещинко Л. Б.</i>	Заказ № 3/3792-17	от 15.06.2017
Намерал. работы: <i>Воронова Д. А.</i>	Заказчик: ООО "ПЛАКПАСТРОИ"	
Подзем. работы: <i>Самойлова Н. О.</i>	Наименование объекта:	
Коррент. топогр.: <i>Андреева С. В.</i>	Адрес объекта: г. Москва, СЗАО, ХОРОШЕВО-МЯВЕНКИ, кв.82, ул. Генерала Глаголева, д. 16, корп. 1	Лист 1 Листов 1 Масштаб 1:500
Коррент. подзем.: <i>Рыжкова Л. А.</i>	Номенклатура: D-XXII-03-03, D-XXII-03-04, D-XXII-03-08	
ЛТР (Пр.лик.): <i>Ганенбаум М. Ю.</i>		
Дубликат карт.сл.: <i>Петрушина М. Д.</i>		
Дата выпуска заказа: 24.08.2017		

ПРОЕКТИРОВАНИЕ ВЫПОЛНИТЬ В УВЯЗКЕ С СУЩЕСТВУЮЩИМИ ОТМЕТКАМИ  
ЛИНИИ ГРАДОСТРОИТЕЛЬНОГО РЕГУЛИРОВАНИЯ, ДЕЙСТВУЮЩИЕ НА ДАННОЙ ТЕРРИТОРИИ ПО СОСТОЯНИЮ НА 26.03.18, В ГРАНИЦАХ ЗАКАЗА НЕ ПРОХОДЯТ

Срок действия инженерно-топографического плана – 3 года с момента изготовления (п.1.4., Раздел II постановления Правительства Москвы от 19.05.2015 №284-ПП «Об утверждении порядка оформления заказов (разрешений) на проведение земляных работ, установку временных ограждений, размещение временных объектов в городе Москве»)

Положение электрических кабелей проверено по материалам МКС ПАО "МОЭСК" Дата: 04.04.2018г. Исполнитель: Федорова Е. Н.

По вопросам несоответствия планового положения подземных коммуникаций обращаться по тел. (495) 614-54-39

Без печати ГБУ "Мосгоргеотрест" недействителен Использование другими организациями не допускается	ИНЖЕНЕРНО-ТОПОГРАФИЧЕСКИЙ ПЛАН	МОСКМАРХИТЕКТУРА © ГБУ "Мосгоргеотрест"
Полные работы: <i>Орещинко Л. Б.</i>	Заказ № 3/1064-18	от 31.01.2018
Намерал. работы: <i>Воронова Д. А.</i>	Заказчик: ООО "А-Проект.к"	
Подзем. работы: <i>Самойлова Н. О.</i>	Наименование объекта: Многоквартирный жилой дом с подземной автостоянкой по адресу: г. Москва, ул. Генерала Глаголева, корп.8 (на месте сносимого дома по ул. Генерала Глаголева, д.16, корп.17)	Лист 4 Листов 4 Масштаб 1:500
Коррент. топогр.: <i>Андреева С. В.</i>	Адрес объекта: г. Москва, улица Генерала Глаголева, д.16, корп.1	
Коррент. подзем.: <i>Рыжкова Л. А.</i>	Номенклатура: D-XXII-03-04	
ЛТР (Пр.лик.): <i>Ганенбаум М. Ю.</i>		
Дубликат карт.сл.: <i>Петрушина М. Д.</i>		
Дата выпуска заказа: 10.04.2018		

ЛИНИИ ГРАДОСТРОИТЕЛЬНОГО РЕГУЛИРОВАНИЯ НАНЕСЕНЫ ПО СОСТОЯНИЮ НА 14.02.18  
ПРОЕКТИРОВАНИЕ ВЫПОЛНИТЬ В УВЯЗКЕ С СУЩЕСТВУЮЩИМИ ОТМЕТКАМИ

Срок действия инженерно-топографического плана – 3 года с момента изготовления (п.1.4., Раздел II постановления Правительства Москвы от 19.05.2015 №284-ПП «Об утверждении порядка оформления заказов (разрешений) на проведение земляных работ, установку временных ограждений, размещение временных объектов в городе Москве»)

Положение электрических кабелей проверено по материалам МКС ПАО "МОЭСК" Дата: 16.02.2018г. Исполнитель: Шишанова О.В.

По вопросам несоответствия планового положения подземных коммуникаций обращаться по тел. (495) 614-54-39

Без печати ГБУ "Мосгоргеотрест" недействителен Использование другими организациями не допускается	ИНЖЕНЕРНО-ТОПОГРАФИЧЕСКИЙ ПЛАН	МОСКМАРХИТЕКТУРА © ГБУ "Мосгоргеотрест"
Полные работы: <i>Орещинко Л. Б.</i>	Заказ № 3/7210-17	от 19.01.2018
Намерал. работы: <i>Воронова Д. А.</i>	Заказчик: ООО "А-Проект.к"	
Подзем. работы: <i>Самойлова Н. О.</i>	Наименование объекта: Многоквартирный жилой дом с подземной автостоянкой по адресу: г. Москва, ул. Генерала Глаголева, корп.8 (на месте сносимого дома по ул. Генерала Глаголева, д.16, корп.17)	Лист 2 Листов 2 Масштаб 1:500
Коррент. топогр.: <i>Андреева С. В.</i>	Адрес объекта: г. Москва, улица Генерала Глаголева, д.16, корп.1	
Коррент. подзем.: <i>Рыжкова Л. А.</i>	Номенклатура: D-XXII-03-04	
ЛТР (Пр.лик.): <i>Ганенбаум М. Ю.</i>		
Дубликат карт.сл.: <i>Петрушина М. Д.</i>		
Дата выпуска заказа: 26.02.2018		

ПРОЕКТИРОВАНИЕ ВЫПОЛНИТЬ В УВЯЗКЕ С СУЩЕСТВУЮЩИМИ ОТМЕТКАМИ  
ЛИНИИ ГРАДОСТРОИТЕЛЬНОГО РЕГУЛИРОВАНИЯ, ДЕЙСТВУЮЩИЕ НА ДАННОЙ ТЕРРИТОРИИ ПО СОСТОЯНИЮ НА 06.01.18, В ГРАНИЦАХ ЗАКАЗА НЕ ПРОХОДЯТ

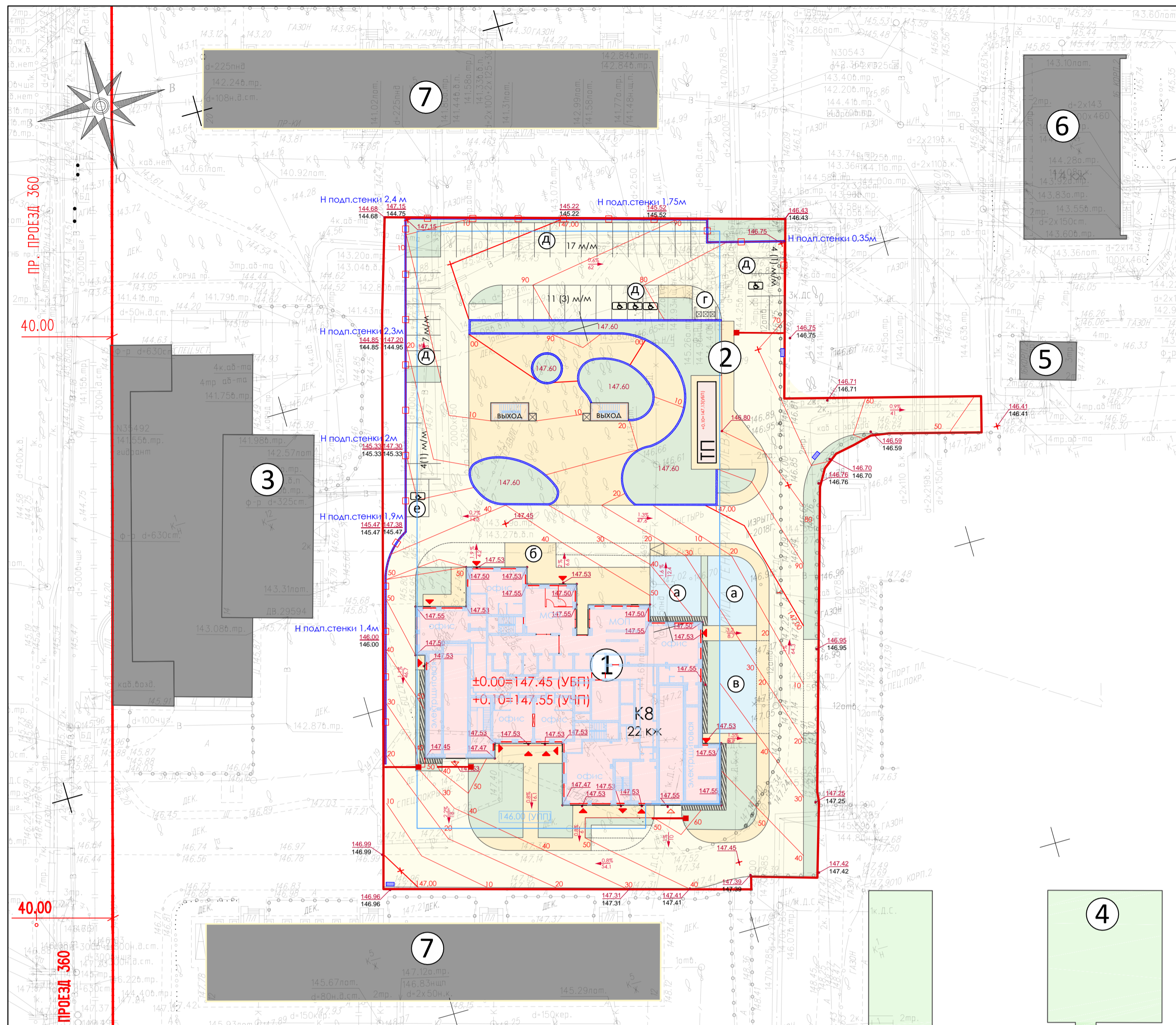
Срок действия инженерно-топографического плана – 3 года с момента изготовления (п.1.4., Раздел II постановления Правительства Москвы от 19.05.2015 №284-ПП «Об утверждении порядка оформления заказов (разрешений) на проведение земляных работ, установку временных ограждений, размещение временных объектов в городе Москве»)

Положение электрических кабелей проверено по материалам МКС ПАО "МОЭСК" Дата: 10.01.2018г. Исполнитель: Спиднева И. В.

По вопросам несоответствия планового положения подземных коммуникаций обращаться по тел. (495) 614-54-39

Без печати ГБУ "Мосгоргеотрест" недействителен Использование другими организациями не допускается	ИНЖЕНЕРНО-ТОПОГРАФИЧЕСКИЙ ПЛАН	МОСКМАРХИТЕКТУРА © ГБУ "Мосгоргеотрест"
Полные работы: <i>Орещинко Л. Б.</i>	Заказ № 3/6620-17	от 12.12.2017
Намерал. работы: <i>Воронова Д. А.</i>	Заказчик: ООО "А-Проект.к"	
Подзем. работы: <i>Самойлова Н. О.</i>	Наименование объекта:	
Коррент. топогр.: <i>Андреева С. В.</i>	Адрес объекта: г. Москва, бульвар Генерала Кабышева, вл.13, корп.2 (СЗАО, р-н Хорошево-Мневники, 82 кв., корп.8)	Лист 1 Листов 1 Масштаб 1:500
Коррент. подзем.: <i>Рыжкова Л. А.</i>	Номенклатура: D-XXII-02-01, D-XXII-02-05	
ЛТР (Пр.лик.): <i>Ганенбаум М. Ю.</i>		
Дубликат карт.сл.: <i>Петрушина М. Д.</i>		
Дата выпуска заказа: 12.01.2018		
	ЗАКАЗЧИК: ООО "ПСФ"КРОСТ	371-г ПЗУ
	Многоэтажный жилой дом с подземной автостоянкой по адресу: г. Москва, 82 квартал р-на Хорошево-Мневники, корпус 11 (ул. Генерала Глаголева, д.16, корп.1)	
Изм.	Схема планировочной организации земельного участка	Страницы Лист Листов П 4 6

Зам.рук.отд.ГП	Новикова Н.М.	04.18	Схема организации рельефа М:1:500	АПРОЕКТ ООО "А-Проект.к" г. Москва
Вед.инж.отд.арх	Новикова Т.В.	04.18		

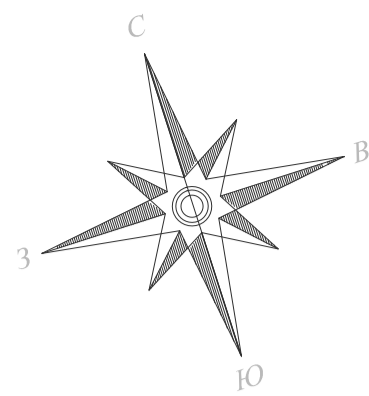


УСЛОВНЫЕ ОБОЗНАЧЕНИЯ

Условные обозначения подземных инженерных коммуникаций

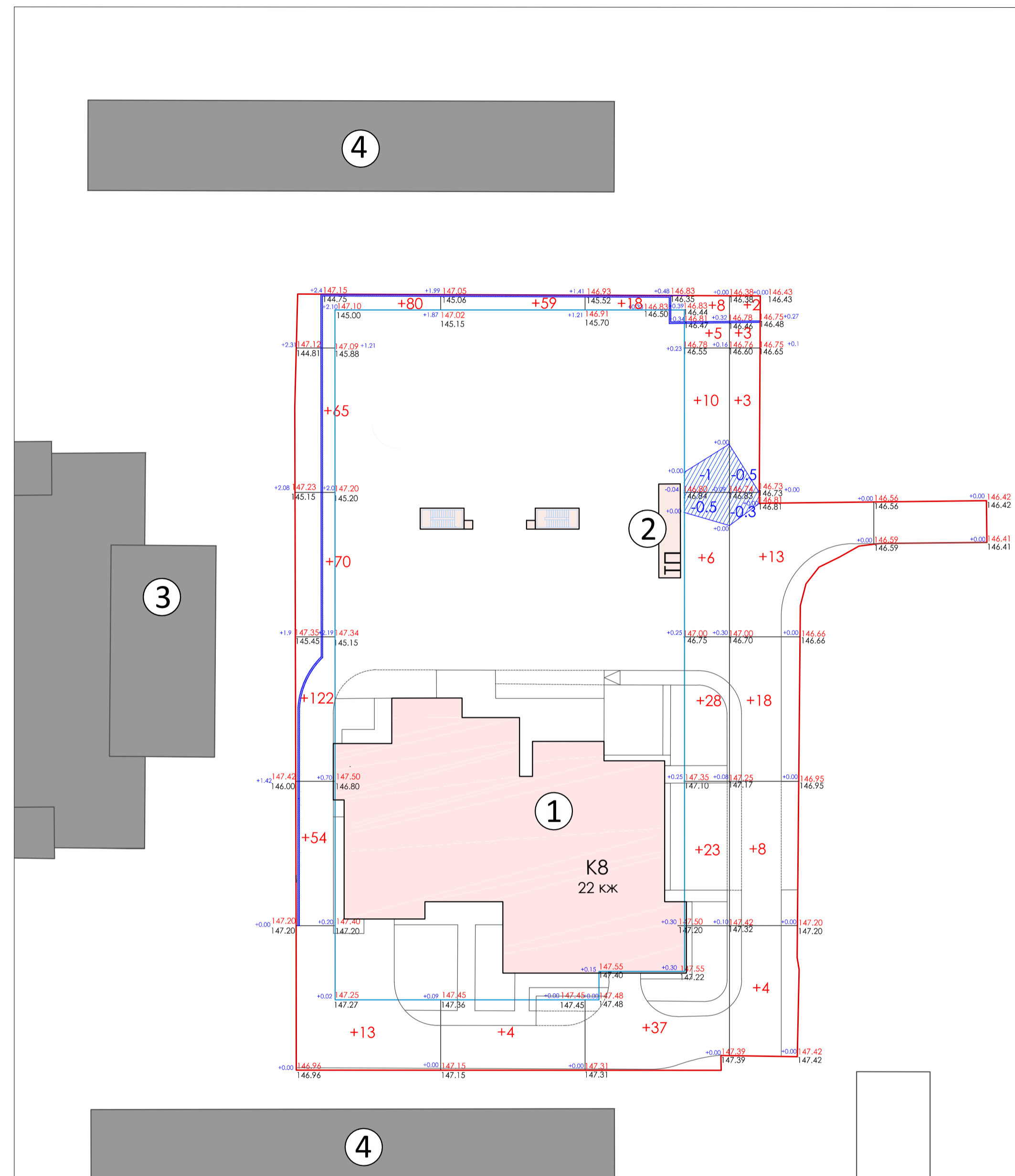
- Граница участка (S = 0,75 га)
- Граница подземного паркинга
- Проектируемый жилой дом
- Сооружения инженерного назначения
- Существующие школы и ДОУ
- Существующая застройка
- Планируемые под снос здания\*
- Газон, зеленые насаждения
- Проезды, рассчитанные на проезд пожарной техники
- Пешеходные дорожки и площадки
- Площадки с резиновым покрытием
- Отмостки зданий
- Подпорные стенки (см. КЖ)
- Дворовые площадки (детские, спорт и т.д.)
- детские
- взрослые
- спортплощадки
- хозяйственные для сбора ТБО
- машиноместа для временного хранения, в том числе для МГН
- машиноместа для сотрудников офисных помещений, в том числе для МГН
- Номер по экспликации зданий и сооружений
- Этажность зданий
- Проектируемое ограждение
- Шлагбаум
- Въезд/выезд из паркинга
- Вход в здание
- Шахта дымоудаления
- Решетка водосборная
- Проектные горизонталы
- Уклон в процентах
- Направление стока
- Расстояние в м
- Красная (проектная) отметка
- Черная (существующая) отметка
- водопровод (водовод)
- дренаж
- газопровод
- кабель МОСЭНЕРГО
- кабель телевидения
- кабель МПС
- кабель радио
- воздуховод
- кабель МОСЭЛЕНТРОТРАНС
- бронированный кабель связи
- блочная канализация МОСЭНЕРГО
- кабель заземления
- общий коллектор
- водосток
- канализация
- теплотрасса
- кабель МОСГОРСВЕТ
- кабель ДС
- кабель связи УПО
- золотровод
- ил.п.
- ил.п.
- телефон, канализация
- волновод
- кабельный коллектор
- бездейств. прокладки
- проекты

\* Планируемые под снос здания, согласно графику отселения и сноса 5-этажных, ветхих и аварийных жилых домов в 2018 г., утвержденному 27.02.2018



ПЛАНИРОВКА ТЕРРИТОРИИ

ЭКСПЛИКАЦИЯ ЗДАНИЙ И СООРУЖЕНИЙ



Номер позиции по ГП	Наименование	Примечание
1	Проектируемый многоэтажный жилой дом	
2	Блочная комплектная ТП заводского изготовления	
3	Существующий 12-этажный жилой дом с нежилой пристройкой	
4	5-этажный жилой дом, планируемый под снос*	

ВЕДОМОСТЬ ОБЪЕМОВ ЗЕМЛЯНЫХ РАБОТ

Номер п/п	Наименование работ и объемов грунта	Количество (м)	
		Насыпь (+)	Выемка (-)
1	Грунт планировки территории *с учетом надземной части зданий	653	-23
2	Вытесненный грунт, в т.ч. при устройстве:		-55145
	а) подземных частей зданий и сооружений		-50 630
	б) автодорожных и тротуарных покрытий		-3887
	в) плодородной почвы на участках озеленения		-84
3	Поправка на уплотнение грунта	65	
4	Всего пригодного грунта	718	-55168
5	Избыток пригодного грунта в отвале	54450	
	Плодородный грунт, всего, в т.ч.		680
	а) используемый для озеленения территории	84	
	б) избыток плодородного грунта	596	
6	Итого перерабатываемого грунта	55848	55848

Примечание: 1) Расчет плодородной почвы на участке озеленения проводится по следующей схеме: S проектируемого озеленения x на толщину плодородного слоя ( 558 м<sup>2</sup> x 0,15 м = 84 м<sup>3</sup>)  
 2) Расчет избытка плодородного грунта рассчитывается по следующей схеме: S существующего озеленения x на толщину плодородного слоя ( 4530 м<sup>2</sup> x 0,15 м = 680 м<sup>3</sup>)

Итого, м <sup>3</sup>	Насыпь (+)	+404	+63	+135	+51	--	Всего, м <sup>3</sup>	+1074
	Выемка (-)	--	--	-1,5	-0,8	--		--

УСЛОВНЫЕ ОБОЗНАЧЕНИЯ

- - Граница участка (S=0,75 га)
- - Граница подземного паркинга
- Проектируемый жилой дом
- Строящиеся жилые дома
- Сооружения инженерного назначения
- Существующая застройка
- Подпорные стенки
- 2 - Номер по экспликации зданий и сооружений
- 12 эт. - Этажность зданий
- | — Рабочая отметка | Красная (проектная) отметка
- | — | — Черная (существующая) отметка
- 105 / 400 Объем грунта в фигуре ( м )
- 105 / 400 Площадь фигуры ( м )

\* Планируемые под снос здания, согласно графику отселения и сноса 5-этажных, ветхих и аварийных жилых домов в 2018 г., утвержденному 27.02.2018

					ЗАКАЗЧИК: ООО "ПСФ"КРОСТ"	371-Г ПЗУ
					Многоэтажный жилой дом с подземной автостоянкой по адресу: г. Москва, 82 квартал р-на Хорошево-Мневники, корпус 11 (ул. Генерала Гагаева, д.16, корп.1)	
Изм.	Кол.	Лист	№ док.	Подп.	Дата	
					Схема планировочной организации земельного участка	Стадия
					П	Лист
					5	Листов
					6	
Зам.рук.отд.ТП	Новикова Н.М.	04.18			План земельных масс М 1:500	АПРОЕКТ ООО "А.Проект" г. Москва
Вед.инж.арх	Новикова Т.В.	04.18				

ЭКСПЛИКАЦИЯ ЗДАНИЙ И СООРУЖЕНИЙ

Номер позиции по ПП	Наименование	Примечание
1	Проектируемый многоквартирный жилой дом	
2	Блочная комплексная ПП заводского изготовления	
3	Существующий 12-этажный жилой дом с нежилой пристройкой	
4	Школа №138	
5	Существующая ПП	
6	Существующий 14-этажный дом	
7	5-этажный жилой дом, планируемый под снос*	
8	Существующий 5-этажный жилой дом	
9	2-этажное нежилое административно-офисное здание	

Данный план выполнен на топографо-геодезической съемке (электронная версия) заказом № 3/3792-17 от 15.06.2017 г., № 3/1064-18 от 31.01.2018 г., № 3/7210-17 от 19.01.2018 г., № 3/6620-17 от 12.12.2017 г., выполненными ГБУ "Мосгорпроект". ООО "А-Проект" подтверждает полное соответствие данной геодезической оригиналу, выполненному ГБУ "Мосгорпроект".

ГИП ООО "А-Проект" *А.И. Прохор* Капитальный И.Г.

Линии градостроительного регулирования нанесены по состоянию на 17.08.17. Планово-высотная привязка выполнена по состоянию аэриальной съемки на 24.08.17.

Срок действия инженерно-топографического плана – 3 года с момента изготовления (п.1.4. Раздел II постановления Правительства Москвы от 19.05.2015 №284-ПП об утверждении порядка оформления ордера (разрешения) на проведение земляных работ, установку временных ограждений, размещения временных объектов в городе Москва).

Положение электрических кабелей проверено по материалам МС ПАО "МОЭСК" от 15.06.2017 г. По вопросам несоответствия планового положения подземных коммуникаций обращаться по тел. (495) 614-54-39.

Без печати ГБУ "Мосгорпроект" необходимо использовать другие организации и подразделения	ИНЖЕНЕРНО-ТОПОГРАФИЧЕСКИЙ ПЛАН	МОСКОВСКАЯ АРХИТЕКТУРА © ГБУ "Мосгорпроект"
Плановый раздел: Акулиничев И.А.	Заказ № 3/3792-17	от 15.06.2017
Выпуск: Акулиничев И.А.	Заказчик: ООО "А-ПРОЕКТ"	
Исполнитель: Акулиничев И.А.	Наименование объекта:	
Проверка: Акулиничев И.А.	Адрес объекта: Москва, ул. Гайдара, д. 16, корп. 1	Лист 1
Инженер: Акулиничев И.А.	Исполнитель: Федорова Н.Н.	Листов 1
Должность: Инженер	Номер документа: С-МВ-041, С-МВ-042, С-МВ-043, С-МВ-044	Масштаб: 1:500
Дата выпуска листа: 18.08.2018		

ПРОЕКТИРОВАНИЕ ВЫПОЛНИТЬ В УВЯЗКЕ С СУЩЕСТВУЮЩИМИ ОТМЕТКАМИ. Линии градостроительного регулирования, действующие на данной территории по состоянию на 26.03.18, в границах заказа не проходят.

Срок действия инженерно-топографического плана – 3 года с момента изготовления (п.1.4. Раздел II постановления Правительства Москвы от 19.05.2015 №284-ПП об утверждении порядка оформления ордера (разрешения) на проведение земляных работ, установку временных ограждений, размещения временных объектов в городе Москва).

Положение электрических кабелей проверено по материалам МС ПАО "МОЭСК" от 04.04.2018 г. По вопросам несоответствия планового положения подземных коммуникаций обращаться по тел. (495) 614-54-39.

Без печати ГБУ "Мосгорпроект" необходимо использовать другие организации и подразделения	ИНЖЕНЕРНО-ТОПОГРАФИЧЕСКИЙ ПЛАН	МОСКОВСКАЯ АРХИТЕКТУРА © ГБУ "Мосгорпроект"
Плановый раздел: Акулиничев И.А.	Заказ № 3/1064-18	от 31.01.2018
Выпуск: Акулиничев И.А.	Заказчик: ООО "А-ПРОЕКТ"	
Исполнитель: Акулиничев И.А.	Наименование объекта:	
Проверка: Акулиничев И.А.	Адрес объекта: Москва, ул. Гайдара, д. 16, корп. 1	Лист 4
Инженер: Акулиничев И.А.	Исполнитель: Федорова Н.Н.	Листов 4
Должность: Инженер	Номер документа: С-МВ-041, С-МВ-042, С-МВ-043, С-МВ-044	Масштаб: 1:500
Дата выпуска листа: 18.08.2018		

Линии градостроительного регулирования нанесены по состоянию на 14.02.18. Проектное выполнение в увязке с существующими отметками.

Срок действия инженерно-топографического плана – 3 года с момента изготовления (п.1.4. Раздел II постановления Правительства Москвы от 19.05.2015 №284-ПП об утверждении порядка оформления ордера (разрешения) на проведение земляных работ, установку временных ограждений, размещения временных объектов в городе Москва).

Положение электрических кабелей проверено по материалам МС ПАО "МОЭСК" от 16.02.2018 г. По вопросам несоответствия планового положения подземных коммуникаций обращаться по тел. (495) 614-54-39.

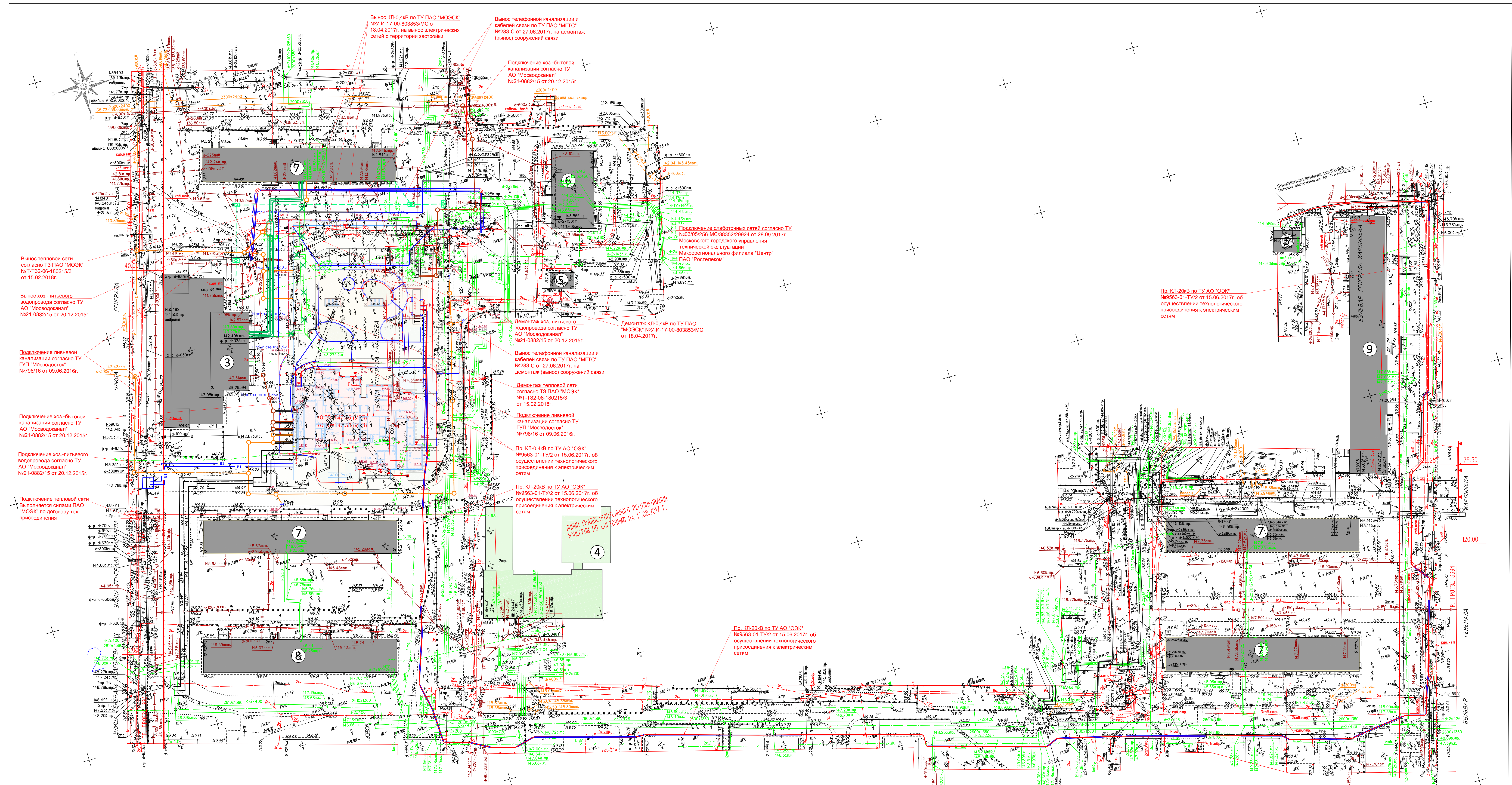
Без печати ГБУ "Мосгорпроект" необходимо использовать другие организации и подразделения	ИНЖЕНЕРНО-ТОПОГРАФИЧЕСКИЙ ПЛАН	МОСКОВСКАЯ АРХИТЕКТУРА © ГБУ "Мосгорпроект"
Плановый раздел: Акулиничев И.А.	Заказ № 3/7210-17	от 19.01.2018
Выпуск: Акулиничев И.А.	Заказчик: ООО "А-ПРОЕКТ"	
Исполнитель: Акулиничев И.А.	Наименование объекта:	
Проверка: Акулиничев И.А.	Адрес объекта: Москва, ул. Гайдара, д. 16, корп. 1	Лист 2
Инженер: Акулиничев И.А.	Исполнитель: Федорова Н.Н.	Листов 2
Должность: Инженер	Номер документа: С-МВ-041, С-МВ-042, С-МВ-043, С-МВ-044	Масштаб: 1:500
Дата выпуска листа: 18.08.2018		

ПРОЕКТИРОВАНИЕ ВЫПОЛНИТЬ В УВЯЗКЕ С СУЩЕСТВУЮЩИМИ ОТМЕТКАМИ. Линии градостроительного регулирования, действующие на данной территории по состоянию на 09.11.18, в границах заказа не проходят.

Срок действия инженерно-топографического плана – 3 года с момента изготовления (п.1.4. Раздел II постановления Правительства Москвы от 19.05.2015 №284-ПП об утверждении порядка оформления ордера (разрешения) на проведение земляных работ, установку временных ограждений, размещения временных объектов в городе Москва).

Положение электрических кабелей проверено по материалам МС ПАО "МОЭСК" от 10.05.2018 г. По вопросам несоответствия планового положения подземных коммуникаций обращаться по тел. (495) 614-54-39.

Без печати ГБУ "Мосгорпроект" необходимо использовать другие организации и подразделения	ИНЖЕНЕРНО-ТОПОГРАФИЧЕСКИЙ ПЛАН	МОСКОВСКАЯ АРХИТЕКТУРА © ГБУ "Мосгорпроект"
Плановый раздел: Акулиничев И.А.	Заказ № 3/6620-17	от 12.12.2017
Выпуск: Акулиничев И.А.	Заказчик: ООО "А-ПРОЕКТ"	
Исполнитель: Акулиничев И.А.	Наименование объекта:	
Проверка: Акулиничев И.А.	Адрес объекта: Москва, ул. Гайдара, д. 16, корп. 1	Лист 1
Инженер: Акулиничев И.А.	Исполнитель: Федорова Н.Н.	Листов 1
Должность: Инженер	Номер документа: С-МВ-041, С-МВ-042, С-МВ-043, С-МВ-044	Масштаб: 1:500
Дата выпуска листа: 02.01.2018		



- УСЛОВНЫЕ ОБОЗНАЧЕНИЯ**
- Граница участка (S=0,75 га)
  - Граница подземного паркинга
  - Проектируемый жилой дом
  - Существующие жилые дома
  - Существующий инженерный наземный
  - Существующая школа и ДЮСШ
  - Существующая застройка
  - Снесенные и планируемые под снос здания
  - Газон, зеленые насаждения
  - Искусственный
  - Проектируемые дорожки на проект пожарной техники
  - Несенные дорожки и площадки
  - Площадки с ровным покрытием
  - Отметки зданий
  - Подземные стены (см. КЖ)
  - Дворовые площадки (детские, спорт и т.д.)
  - Лестницы
  - Архивные
  - Сортировочный
  - Конькобежный для сбора ТБО
  - Машинистка для временного хранения
  - Машинистка для сортировки офисных помещений (МТН)
  - Номер по экспликации зданий и сооружений
  - Этажность зданий
  - Проектируемое ограждение
  - Штабелера
  - Вход в здание
  - Шахта автомобильная
  - Фондари

- Условные обозначения подземных инженерных коммуникаций**
- водопровод (базовый)
  - канализация
  - газопровод
  - кабель ВОСНЕРГЕТ
  - кабель МЭС
  - кабель радио
  - кабель ВОСНЕРГЕТ/МЭС
  - бронированный кабель связи
  - блочная канализация ВОСНЕРГЕТ
  - кабель радиосвязи
  - кабель интернет
  - водосток
  - теплопровод
  - кабель связи ИПО
  - электросеть
  - интервал
  - вентиляция
  - кабельная канализация ВОСНЕРГЕТ
  - бездорожка, прокладка
  - проект
- Условные обозначения**
- тепловая сеть
  - хоз-питьевый водопровод
  - хоз-бытовая канализация
  - линейная канализация
  - кабель
  - трубы ПНД для каб. св.
  - наружные сети связи (НСС)

\* Планируемые под снос здания, согласно графику отселения и сноса 5-этажных, ветхих и аварийных жилых домов в 2018 г., утвержденному 27.02.2018