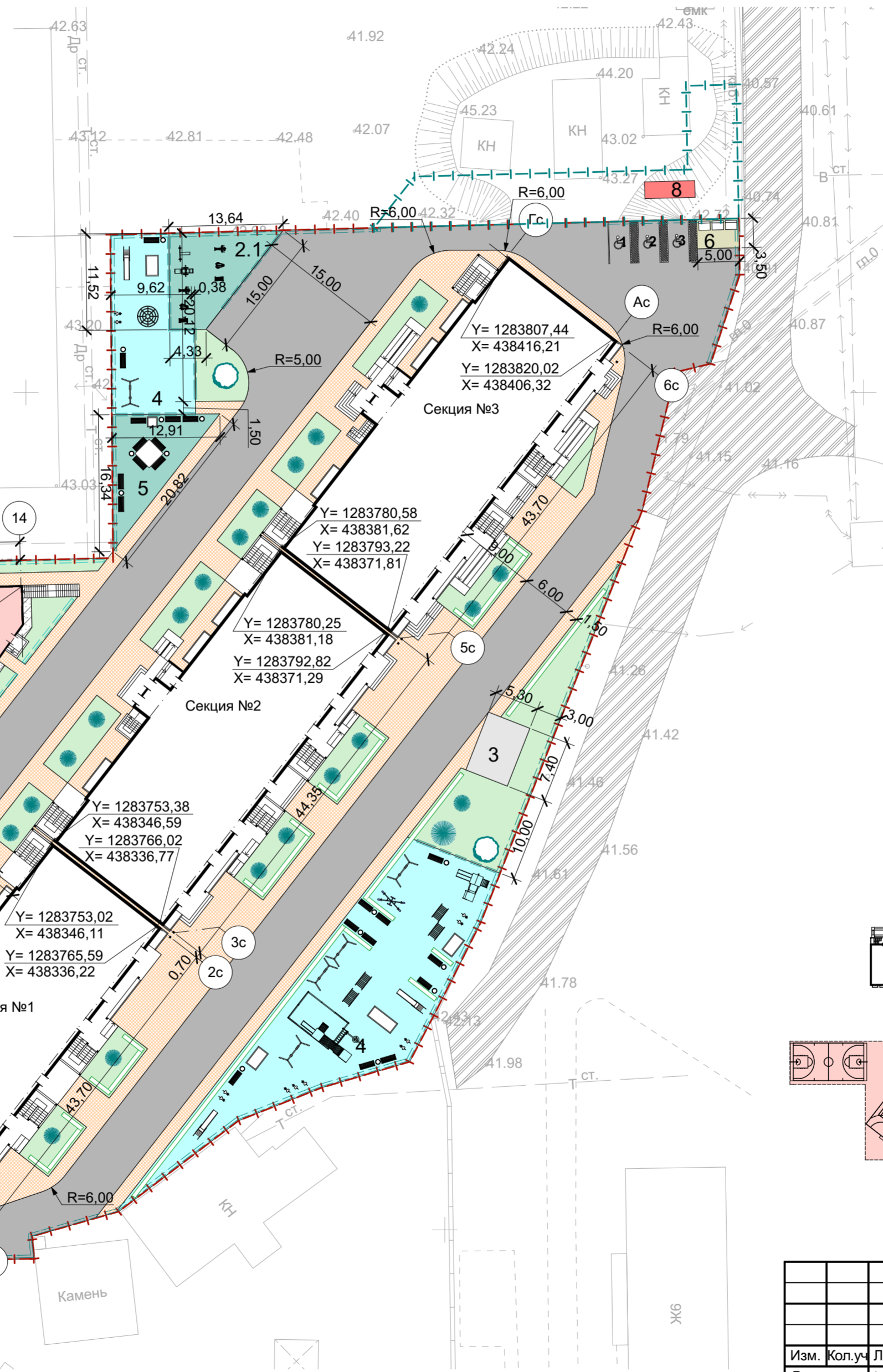


Экспликация зданий и сооружений

Номер на плане	Наименование	Координаты квадрата сетки
1	Трехсекционный 16-ти этажный жилой дом	
2	Наземная стоянка автомобилей открытого типа со спортивной площадкой на крыше	S спортплощадки = 2100 м <sup>2</sup>
2.1	Спортивная площадка для МГН	104 м <sup>2</sup>
3	Площадка для размещения ТП	S=39,22 м <sup>2</sup>
4	Площадка для игр детей дошкольного и младшего школьного возраста	S=744 м <sup>2</sup>
5	Площадка для отдыха взрослого населения	S=106 м <sup>2</sup>
6	Площадка для хозяйственных целей	S=32,5 м <sup>2</sup>
7	ШРП	
8	ЛОС	



Условные обозначения

- Граница земельного участка
- Граница земельного участка согласно Разрешения №ВР-249 от 23.05.198г. на использование земли/земельного участка без предоставления земельного участка по адресу: г.Новороссийск ул. Хворостянского
- Площадка для игр детей дошкольного и младшего школьного возраста
- Площадка для отдыха взрослого населения, спортивная площадка для МГН
- Площадка для хозяйственных целей
- М/место для стоянки автомобилей
- М/место для стоянки автомобилей МГН
- Озеленение территории
- Малые архитектурные формы
- Тротуары
- Проезды проектируемые
- Проезды существующие
- Отмостка
- Секция жилого дома
- Наземная стоянка автомобилей открытого типа со спортивной площадкой на крыше

СОГЛАСОВАНО:  
Имен. N подл.  
Подпись и дата  
Взамен ивн. N

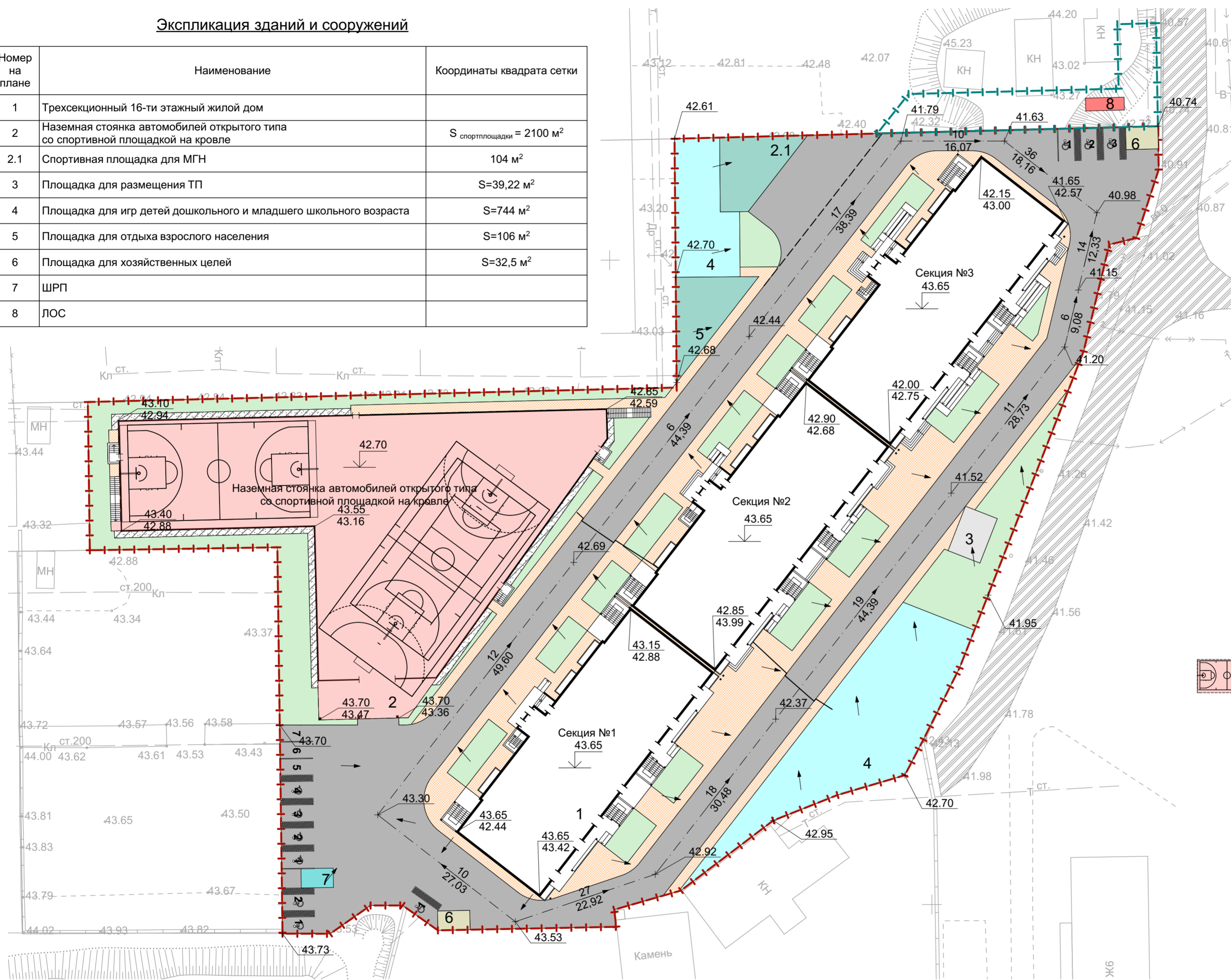
					06/08.2017-ПЗУ			
					"Жилой комплекс", расположенный по адресу: г. Новороссийск, ул. Хворостянского, кадастровый номер з/у 23:47:0308007:1363			
Изм.	Кол.уч.	Лист	№Док	Подп.	Дата	Стадия	Лист	Листов
Выполнил	Александров					П	1	
Проверил	Скиртачева							
ГАП	Алимов С.Э.					Разбивочный план. М1:500		
Н. контр.	Алимов С.Э.					ООО "НОВОРОСПРОЕКТ 457"		

**Экспликация зданий и сооружений**

Номер на плане	Наименование	Координаты квадрата сетки
1	Трехсекционный 16-ти этажный жилой дом	
2	Наземная стоянка автомобилей открытого типа со спортивной площадкой на кровле	S спортплощадки = 2100 м <sup>2</sup>
2.1	Спортивная площадка для МГН	104 м <sup>2</sup>
3	Площадка для размещения ТП	S=39,22 м <sup>2</sup>
4	Площадка для игр детей дошкольного и младшего школьного возраста	S=744 м <sup>2</sup>
5	Площадка для отдыха взрослого населения	S=106 м <sup>2</sup>
6	Площадка для хозяйственных целей	S=32,5 м <sup>2</sup>
7	ШРП	
8	ЛОС	

**Условные обозначения**

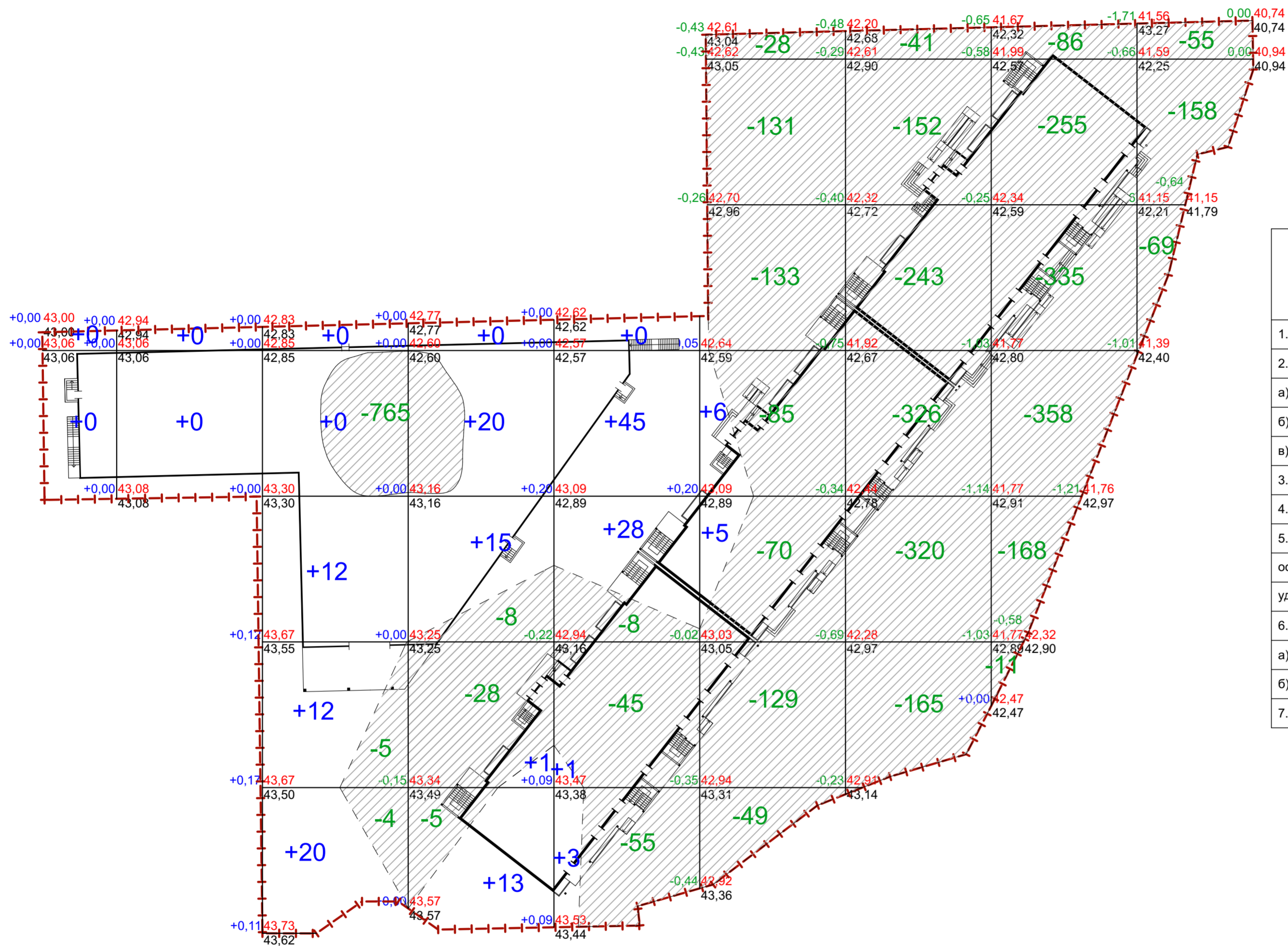
- Граница земельного участка
- Граница земельного участка согласно Разрешения №ВР-249 от 23.05.198г. на использование земель/земельного участка без предоставления земельного участка по адресу: г.Новороссийск ул. Хворостянского
- Площадка для игр детей дошкольного и младшего школьного возраста
- Площадка для отдыха взрослого населения, спотивная площадка для МГН
- Площадка для хозяйственных целей
- М/место для стоянки автомобилей
- М/место для стоянки автомобилей МГН
- Озеленение территории
- Малые архитектурные формы
- Тротуары
- Проезды проектируемые
- Проезды существующие
- Отмостка
- Секция жилого дома
- Наземная стоянка автомобилей открытого типа со спортивной площадкой на кровле
- Направление движения воды
- Величина уклона
- Длина уклона
- Планируемая отметка земли



СОГЛАСОВАНО:

Изм. N подл. Подпись и дата Взамен инв. N

					06/08.2017-ПЗУ			
					"Жилой комплекс", расположенный по адресу: г. Новороссийск, ул. Хворостянского, кадастровый номер з/у 23:47:0308007:1363			
Изм.	Кол.уч.	Лист	№Док	Подп.	Дата	Стадия	Лист	Листов
Выполнил	Александров					П	2	
Проверил	Скиртачева							
ГАП	Алимов С.Э.							
					Схема планировочной организации земельного участка. М1:500			
Н. контр.	Алимов С.Э.					ООО "НОВОРОСПРОЕКТ 457"		



Наименование грунта	Кюличество, м³				Примечание
	Насыпь (+)	Выемка (-)	Насыпь (+)	Выемка (-)	
1. Грунт планировки территории	181	4285			
2. Вытесненный грунт в т.ч. при устройстве					
а) подземных частей зданий и сооружений		12790			
б) автодорожных покрытий		1544			
в) подземных сетей					
3. Поправка на уплотнение	18				
4. Недостаток (избыток) пригодного грунта оснований зданий (сооружений), подлежащий удалению с территории	199	18619			
5. Грунт непригодный для устройства насыпи					
6. Плодородный грунт всего в т.ч.:					
а) используемый для озеленения территории	305				
б) недостаток плодородного грунта		305			
7. Итого перерабатываемого грунта	18924	18924			

Итого, м³	Насыпь +	0	0	+44	+49	+77	+11	0	0	0	0	0	Всего, м³	+181
	Выемка -	0	0	-9	-36	-108	-625	-1247	-1213	-282				-4285



СОГЛАСОВАНО:

Изм. № инв. №  
Подпись и дата  
Изм. № инв. №

06/08.2017-ПЗУ					
"Жилой комплекс", расположенный по адресу: г. Новороссийск, ул. Хворостянского, кадастровый номер з/у 23:47:0308007:1363					
Изм.	Кол.уч.	Лист	№Док.	Подп.	Дата
Выполнил	Александров				
Проверил	Скиртачева				
ГАП	Алимов С.Э.				
План земельных масс. М1:500			Стадия	Лист	Листов
			П	3	
Н. контр. Алимов С.Э.			ООО "НОВОРОСПРОЕКТ 457"		

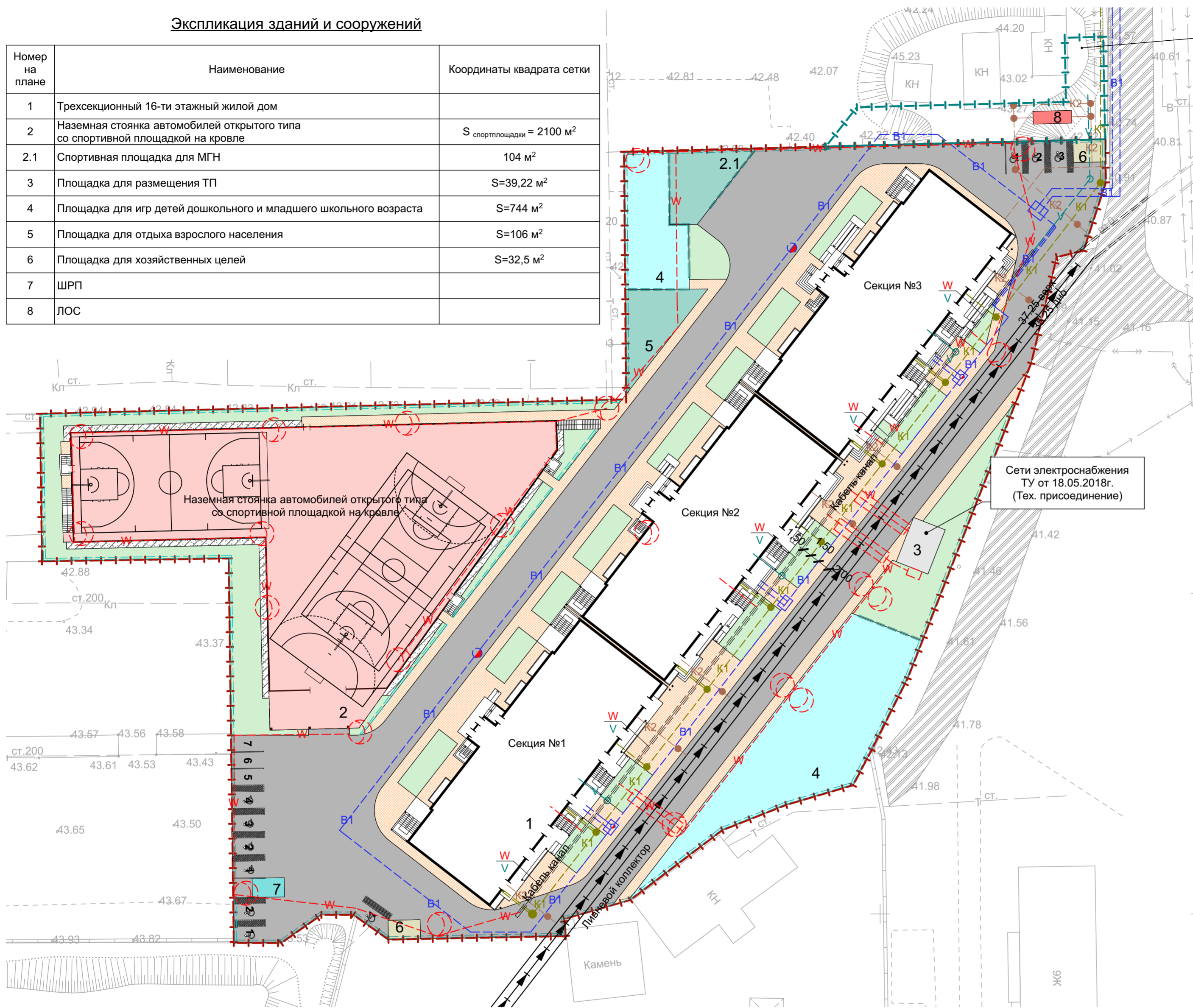
Экспликация зданий и сооружений

Номер на плане	Наименование	Координаты квадрата сетки
1	Трехсекционный 16-ти этажный жилой дом	
2	Наземная стоянка автомобилей открытого типа со спортивной площадкой на кровле	S спортплощадки = 2100 м <sup>2</sup>
2.1	Спортивная площадка для МГН	104 м <sup>2</sup>
3	Площадка для размещения ТП	S=39,22 м <sup>2</sup>
4	Площадка для игр детей дошкольного и младшего школьного возраста	S=744 м <sup>2</sup>
5	Площадка для отдыха взрослого населения	S=106 м <sup>2</sup>
6	Площадка для хозяйственных целей	S=32,5 м <sup>2</sup>
7	ШРП	
8	ЛОС	

Разрешение №ВР-249 от 23.05.198г. на использование земель/земельного участка без предоставления земельного участка по адресу: г.Новороссийск ул. Хворостянского

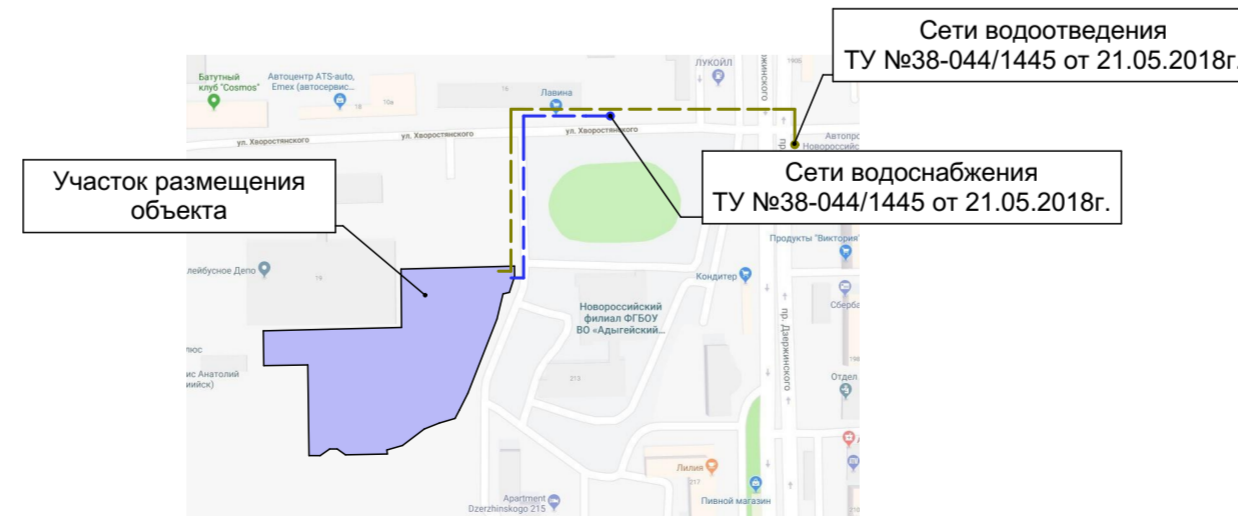
Условные обозначения

- Граница земельного участка
- Граница земельного участка согласно Разрешения №ВР-249 от 23.05.198г. на использование земель/земельного участка без предоставления земельного участка по адресу: г.Новороссийск ул. Хворостянского
- Площадка для игр детей дошкольного и младшего школьного возраста
- Площадка для отдыха взрослого населения, спотивная площадка для МГН
- Площадка для хозяйственных целей
- М/место для стоянки автомобилей
- М/место для стоянки автомобилей МГН
- Тротуары
- Проезды проектируемые
- Проезды существующие
- Отмостка
- Секция жилого дома
- Наземная стоянка автомобилей открытого типа со спортивной площадкой на кровле
- сети электроснабжения, электроосвещения 0,4кВ
- сети связи
- сети водоснабжения
- сети водоотведения
- сети водоотведения (ливневая канализация)
- кабель канал для прокладки сетей электроснабжения, электроосвещения 0,4кВ и сетей связи
- ливневой коллектор



Сети электроснабжения ТУ от 18.05.2018г. (Тех. присоединение)

Схема точек подключения инженерных сетей



- Сети газоснабжения объекта выполнены в отдельном разделе
- Точка сопряжения проектируемой сети с существующей сетью Краснодарского филиала ПАО "Ростелеком", будет согласовано в рабочем порядке с ЛК ГЦТЭТ г.Новороссийск по ТУ №71 от 17.05.2018г.

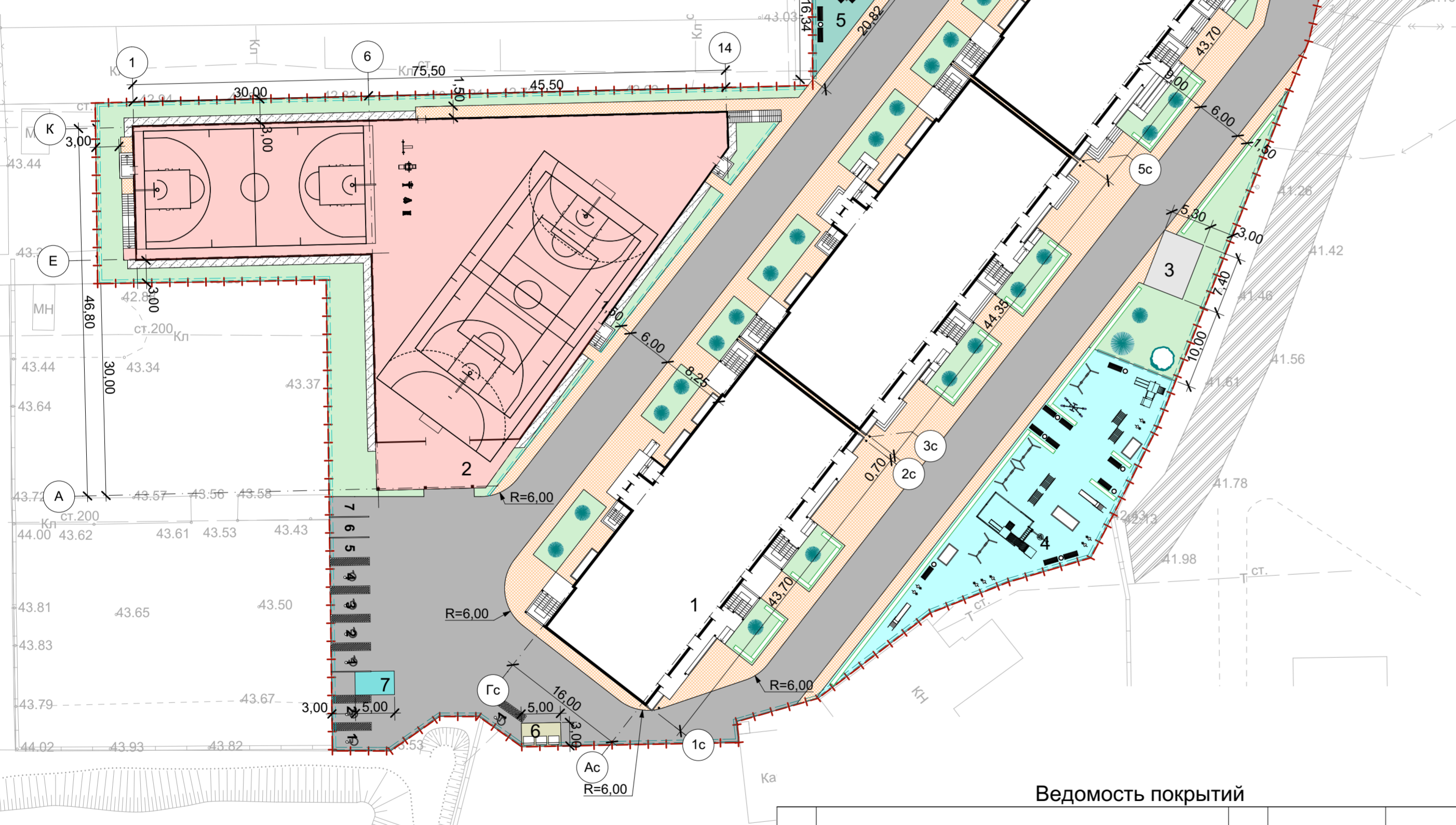
					06/08.2017-ПЗУ			
					"Жилой комплекс", расположенный по адресу: г. Новороссийск, ул. Хворостянского, кадастровый номер з/у 23:47:0308007:1363			
Изм.	Кол.уч.	Лист	№Док	Подп.	Дата	Стадия	Лист	Листов
						П	4	
					Сводный план инженерных сетей. М1:500			
Н. контр.	Алимов С.Э.				ООО "НОВОРОСПРОЕКТ 457"			

СОГЛАСОВАНО:

Взамен инв. N  
Подпись и дата  
Инв. N подл.

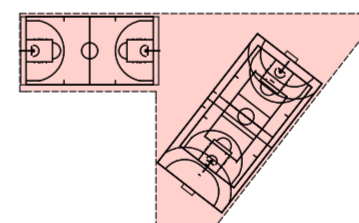
### Экспликация зданий и сооружений

Номер на плане	Наименование	Координаты квадрата сетки
1	Трехсекционный 16-ти этажный жилой дом	
2	Наземная стоянка автомобилей открытого типа со спортивной площадкой на кровле	S спортплощадки = 2100 м <sup>2</sup>
2.1	Спортивная площадка для МГН	104 м <sup>2</sup>
3	Площадка для размещения ТП	S=39,22 м <sup>2</sup>
4	Площадка для игр детей дошкольного и младшего школьного возраста	S=744 м <sup>2</sup>
5	Площадка для отдыха взрослого населения	S=106 м <sup>2</sup>
6	Площадка для хозяйственных целей	S=32,5 м <sup>2</sup>
7	ШРП	
8	ЛОС	



### Условные обозначения

- Граница земельного участка
- Граница земельного участка согласно Разрешения №ВР-249 от 23.05.198г. на использование земель/земельного участка без предоставления земельного участка по адресу: г.Новороссийск ул. Хворостянского
- Площадка для игр детей дошкольного и младшего школьного возраста
- Площадка для отдыха взрослого населения, спотивная площадка для МГН
- Площадка для хозяйственных целей
- Площадка для стоянки автомобилей
- М/место для стоянки автомобилей МГН
- Озеленение территории
- Малые архитектурные формы
- Тротуары
- Проезды проектируемые
- Проезды существующие
- Отмостка
- Секция жилого дома



Наземная стоянка автомобилей открытого типа со спортивной площадкой на кровле

### Ведомость покрытий

Поз.	Наименование	Тип	Площадь покрытия, м2	Примечание
1	Проезд с бордюром из бортового камня БР 100.30.15 L=752п.м.	1	2928,00	
2	Тротуары с бордюром из бортового камня БР 100.20.8 L=892п.м.	2	1431,00	
3	Площадка для занятий физкультурой и спортом для МГН	2	104,00	
4	Площадка для занятий физкультурой и спортом	3	2100,00	
5	Площадка для игр детей дошкольного и младшего школьного возраста	4	744,00	
6	Площадка для отдыха взрослого населения	2	106,00	
7	Площадка для хоз.целей	1	32,50	
8	Площадка для размещения ТП	-	39,22	
9	Газон		1361,28	

					06/08.2017-ПЗУ			
					"Жилой комплекс", расположенный по адресу: г. Новороссийск, ул. Хворостянского, кадастровый номер з/у 23:47:0308007:1363			
Изм.	Кол.уч.	Лист	№Док	Подп.	Дата	Стадия	Лист	Листов
						П	5	
					План благоустройства территории. М1:500			
					ООО "НОВОРОСПРОЕКТ 457"			

СОГЛАСОВАНО:

Ивл. N подл. Подпись и дата. Взамен ивл. N

### Экспликация зданий и сооружений

Номер на плане	Наименование	Координаты квадрата сетки
1	Трехсекционный 16-ти этажный жилой дом	
2	Наземная стоянка автомобилей открытого типа со спортивной площадкой на кровле	S спортплощадки = 2100 м <sup>2</sup>
2.1	Спортивная площадка для МГН	104 м <sup>2</sup>
3	Площадка для размещения ТП	S=39,22 м <sup>2</sup>
4	Площадка для игр детей дошкольного и младшего школьного возраста	S=744 м <sup>2</sup>
5	Площадка для отдыха взрослого населения	S=106 м <sup>2</sup>
6	Площадка для хозяйственных целей	S=32,5 м <sup>2</sup>
7	ШРП	
8	ЛОС	

### Условные обозначения

- Граница земельного участка
- Граница земельного участка согласно Разрешения №ВР-249 от 23.05.198г. на использование земель/земельного участка без предоставления земельного участка по адресу: г.Новороссийск ул. Хворостянского
- Площадка для игр детей дошкольного и младшего школьного возраста
- Площадка для отдыха взрослого населения, спортивная площадка для МГН
- Площадка для хозяйственных целей
- М/место для стоянки автомобилей
- М/место для стоянки автомобилей МГН
- Озеленение территории
- Малые архитектурные формы
- Тротуары
- Проезды проектируемые
- Проезды существующие
- Отмостка
- Секция жилого дома
- Наземная стоянка автомобилей открытого типа со спортивной площадкой на кровле
- Направление движения транспортных средств

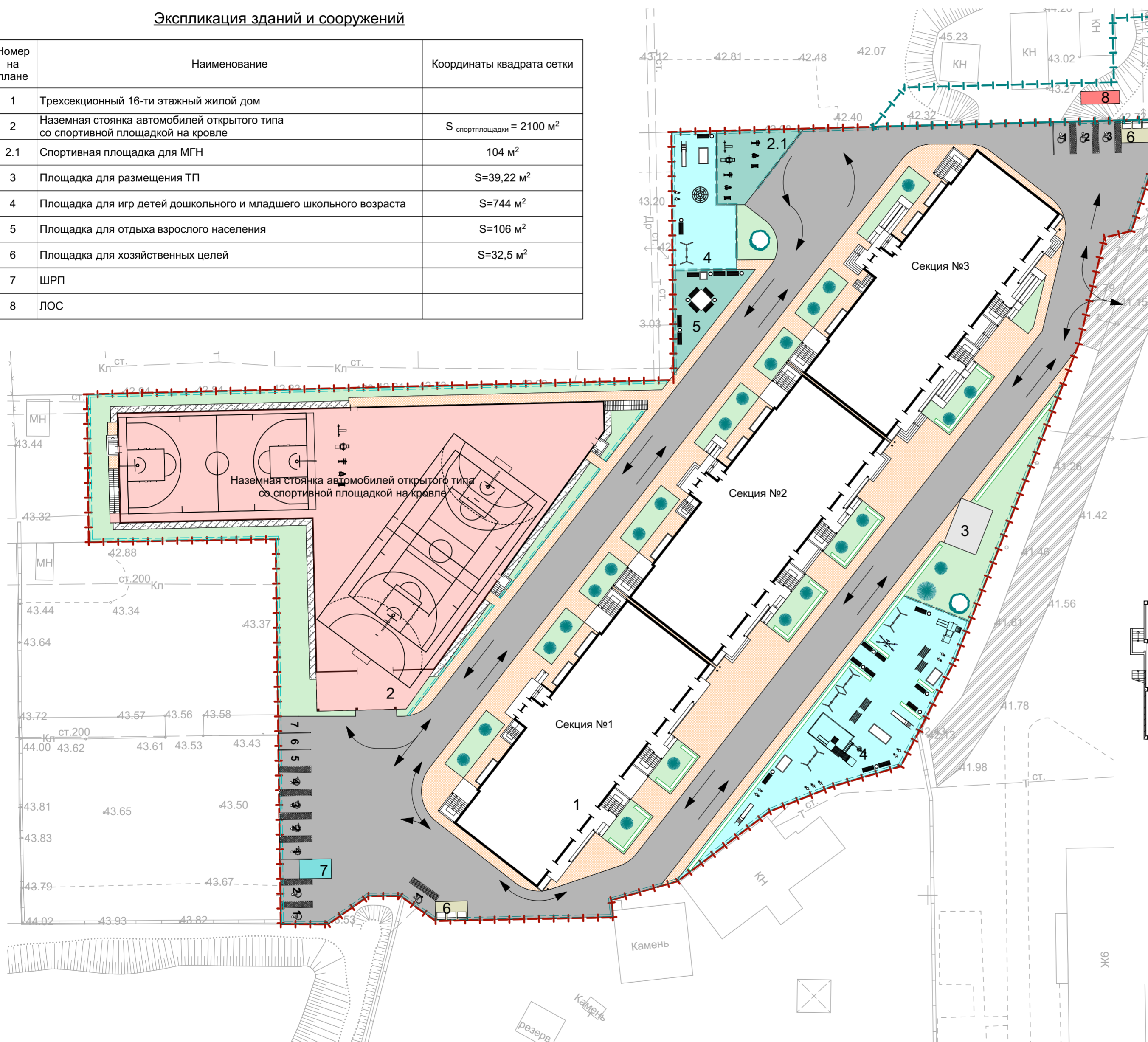
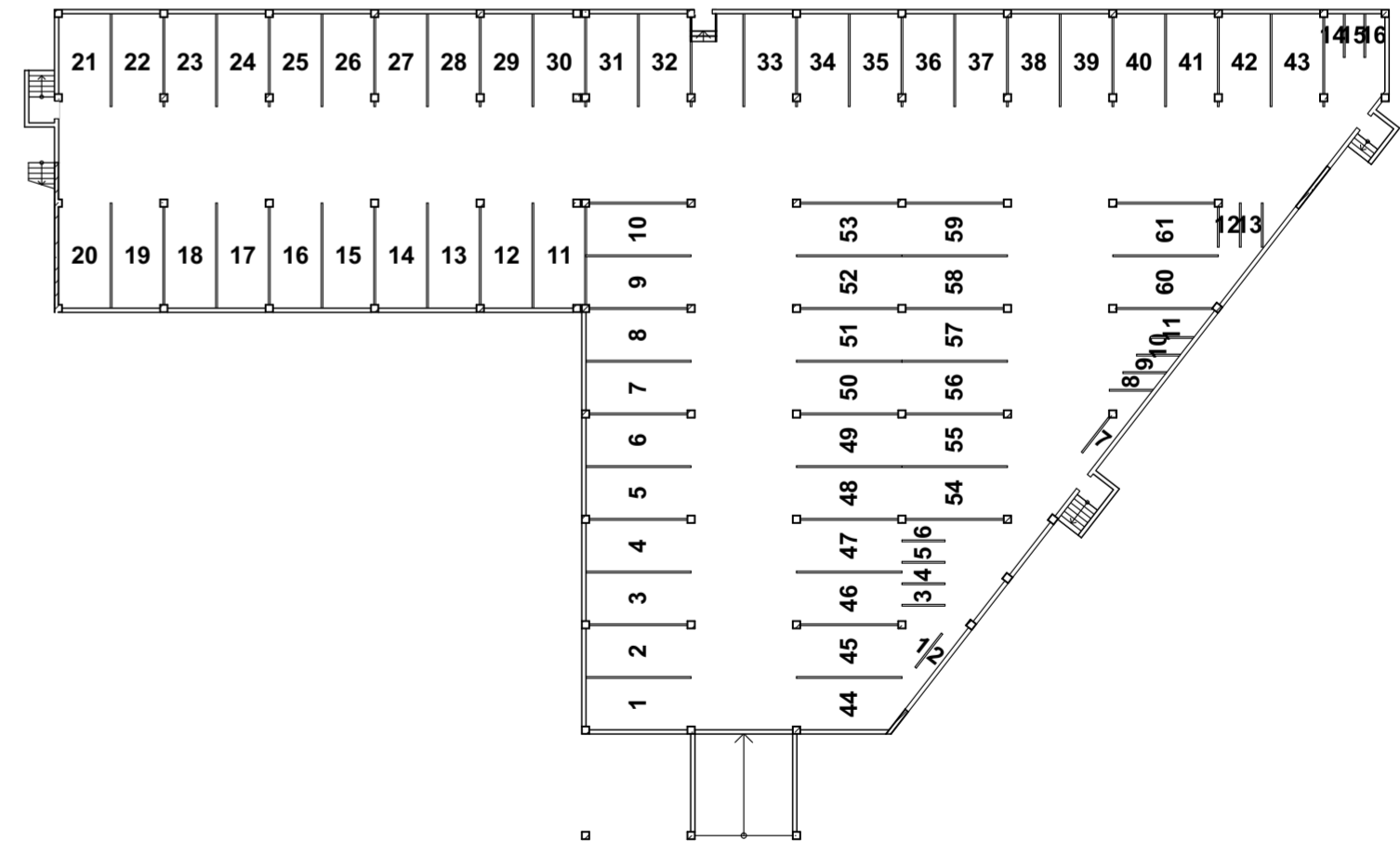


Схема расстановки м/мест в наземной стоянке автомобилей открытого типа



СОГЛАСОВАНО:  
Изм. N подл.  
Подпись и дата  
Взамен инв. N

					06/08.2017-ПЗУ			
					"Жилой комплекс", расположенный по адресу: г. Новороссийск, ул. Хворостянского, кадастровый номер з/у 23:47:0308007:1363			
Изм.	Кол.уч.	Лист	№Док.	Подп.	Дата	Стадия	Лист	Листов
Выполнил	Александров					П	6	
Проверил	Скиртачева							
ГАП	Алимов С.Э.							
					Схема движения транспортных средств. М1:500			
Н. контр.	Алимов С.Э.					ООО "НОВОРОСПРОЕКТ 457"		

Ситуационный план

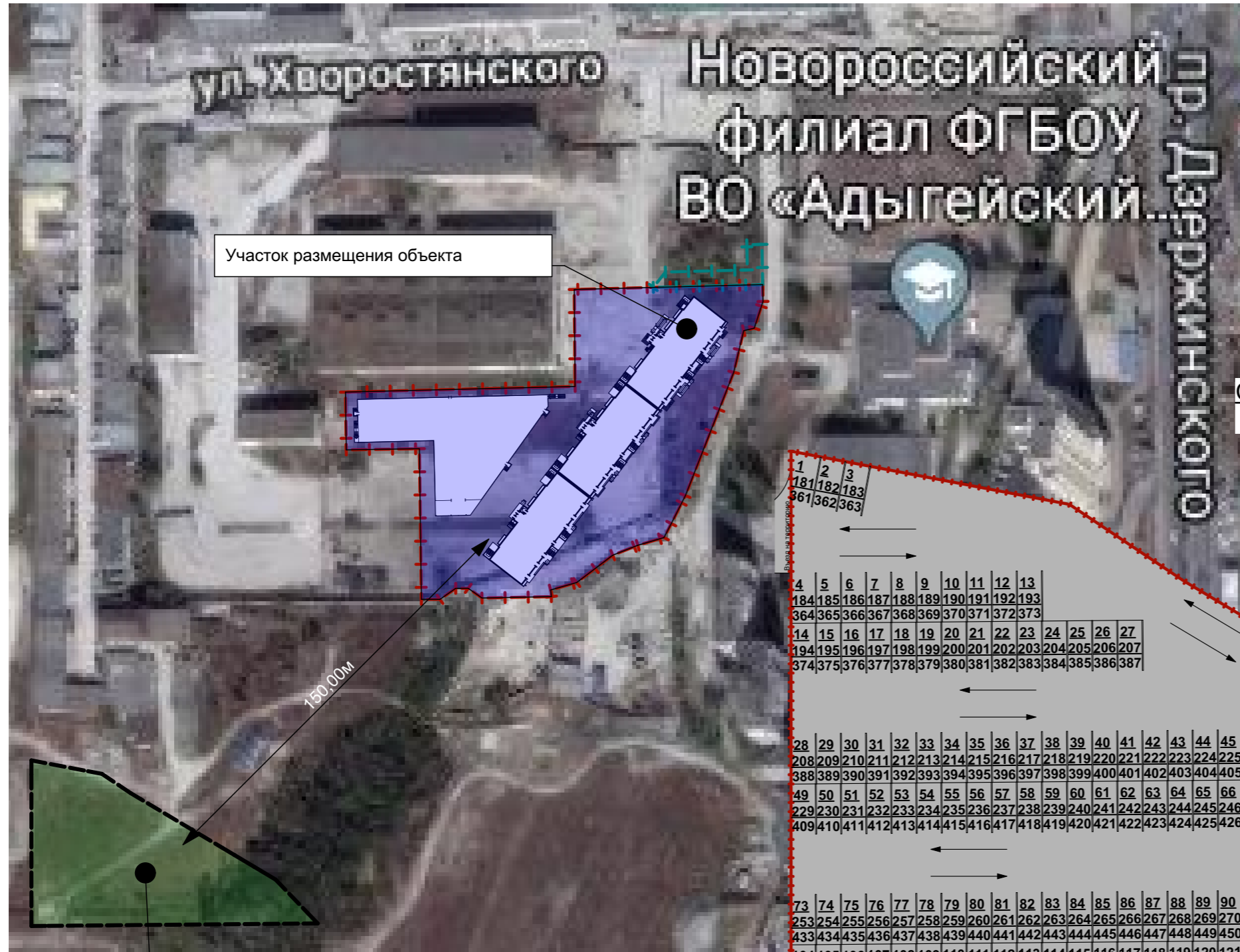


Схема размещения автомобилей на земельном участке с кадастровым номером 23:47:0118055:1320

Условные обозначения

- 13 (1-й уровень)
- 193 (2-й уровень)
- 193 (3-й уровень)

1	2	3																																																	
181	182	183																																																	
361	362	363																																																	
4	5	6	7	8	9	10	11	12	13																																										
184	185	186	187	188	189	190	191	192	193																																										
364	365	366	367	368	369	370	371	372	373																																										
14	15	16	17	18	19	20	21	22	23	24	25	26	27																																						
194	195	196	197	198	199	200	201	202	203	204	205	206	207																																						
374	375	376	377	378	379	380	381	382	383	384	385	386	387																																						
28	29	30	31	32	33	34	35	36	37	38	39	40	41	42	43	44	45	46	47	48																															
208	209	210	211	212	213	214	215	216	217	218	219	220	221	222	223	224	225	226	227	228																															
388	389	390	391	392	393	394	395	396	397	398	399	400	401	402	403	404	405	406	407	408																															
49	50	51	52	53	54	55	56	57	58	59	60	61	62	63	64	65	66	67	68	69	70	71	72																												
229	230	231	232	233	234	235	236	237	238	239	240	241	242	243	244	245	246	247	248	249	250	251	252																												
409	410	411	412	413	414	415	416	417	418	419	420	421	422	423	424	425	426	427	428	429	430	431	432																												
73	74	75	76	77	78	79	80	81	82	83	84	85	86	87	88	89	90	91	92	93	94	95	96	97	98	99	100	101	102	103																					
253	254	255	256	257	258	259	260	261	262	263	264	265	266	267	268	269	270	271	272	273	274	275	276	277	278	279	280	281	282	283																					
433	434	435	436	437	438	439	440	441	442	443	444	445	446	447	448	449	450	451	452	453	454	455	456	457	458	459	460	461	462	463																					
104	105	106	107	108	109	110	111	112	113	114	115	116	117	118	119	120	121	122	123	124	125	126	127	128	129	130	131	132	133	134	135	136	137	138																	
284	285	286	287	288	289	290	291	292	293	294	295	296	297	298	299	300	301	302	303	304	305	306	307	308	309	310	311	312	313	314	315	316	317	318																	
464	465	466	467	468	469	470	471	472	473	474	475	476	477	478	479	480	481	482	483	484	485	486	487	488	489	490	491	492	493	494	495	496	497	498																	
139	140	141	142	143	144	145	146	147	148	149	150	151	152	153	154	155	156	157	158	159	160	161	162	163	164	165	166	167	168	169	170	171	172	173	174	175	176	177	178	179	180										
319	320	321	322	323	324	325	326	327	328	329	330	331	332	333	334	335	336	337	338	339	340	341	342	343	344	345	346	347	348	349	350	351	352	353	354	355	356	357	358	359	360										
499	500	501	502	503	504	505	506	507	508	509	510	511	512	513	514	515	516	517	518	519	520	521	522	523	524	525	526	527	528	529	530	531	532	533	534	535	536	537	538	539	540										

Условные обозначения

- Граница земельного участка
- ← Направление движения транспортных средств

Недостаток мест для хранения автомобилей предусмотрен на территориях земельных участков с кадастровым номером 23:47:0118055:1320 расположенным не более 150м от жилого дома

СОГЛАСОВАНО:

Изм. N подл. | Подпись и дата | Взамен инв. N

						06/08.2017-ПЗУ		
						"Жилой комплекс", расположенный по адресу: г. Новороссийск, ул. Хворостянского, кадастровый номер з/у 23:47:0308007:1363		
Изм.	Кол.уч	Лист	№Док	Подп.	Дата			
Выполнил	Александров					Стадия	Лист	Листов
Проверил	Скиртачева					П	7	
ГАП	Алимов С.Э.					Ситуационный план М1:2000		
Н. контр.	Алимов С.Э.					ООО "НОВОРОСПРОЕКТ 457"		