

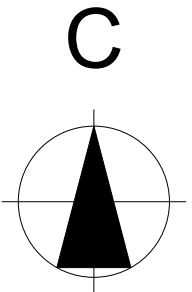


Участок проектирования

						02/2017-ПЗУ			
						Многоквартирные жилые дома литер «В» и «Д» переменной этажности со встроенно-пристроенными помещениями общественного назначения жилого комплекса «Лазурный берег», расположенного на участке с кадастровым номером 23.49.0126001.1250 в районе Мамайского перебега Лазаревского района г.Сочи. 10-й этап строительства			
Изм.	Колуч	Лист	№ док.	Подпись	Дата	Схема планировочной организации земельного участка	Стадия	Лист	Листов
Архит.		Баскаева А.Г.					П	1	
Н.контрль		Баскаева М.А.				Ситуационная схема	ООО «Стройуниверсал»		
ГИП		Баскаева М.А.							

Экспликация

- 1 - Административное здание
- 2 - Проектируемая площадка для размещения КНС
- 3 - Проектируемое здание ТП
- 4 - Проектируемый многоквартирный жилой дом (блок Б4)
- 5 - Проектируемый многоквартирный жилой дом (блок Г4)
- 6 - Проектируемый многоквартирный жилой дом (блок Г3)
- 7 - Проектируемый многоквартирный жилой дом (блок Б3)
- 8/1 - 8/7 - Проектируемые подземные гаражи боксового типа
- 9 - Проектируемый многоквартирный жилой дом (блок А4)
- 10 - Проектируемый многоквартирный жилой дом (блок А3)
- 11 - Проектируемый многоквартирный жилой дом (блок А2)
- 12 - Проектируемый многоквартирный жилой дом (блок Г2)
- 13 - Проектируемый многоквартирный жилой дом (блок А1)
- 14 - Проектируемый многоквартирный жилой дом (блок Г1)
- 15 - Проектируемый многоквартирный жилой дом (блок Б2)
- 16 - Проектируемый многоквартирный жилой дом (блок Б1)
- 17 - Многоуровневая автостоянка
- 18 - Проектируемый многоквартирный жилой дом со встроенными общественными помещениями (блок Д)
- 19 - Проектируемый многоквартирный жилой дом (блок В)
- 20 - Подземные сооружения ИТП и водоподготовки бассейнов
- М - Проектируемая площадка ТБО
- Д - Детская площадка
- С - Спортивная площадка
- О - Площадка для отдыха взрослого населения
- Х - Площадка для хозяйственных целей и выгула собак



Условные обозначения

- Граница проработанного участка
- Линия размещения застройки
- Проектируемые здания и сооружения
- Здания и сооружения, запроектированные на предыдущих этапах строительства
- Проектируемые дороги и проезды
- Существующие дороги и проезды
- Пешеходные покрытия
- Покрытия площадок
- Проектируемые подпольные стены
- Существующие подпольные стены
- Озеленение
- Граница этапов строительства
- Абсолютная отметка "ноля" проектируемого объекта
- Этап строительства

ТЕХНИКО-ЭКОНОМИЧЕСКИЕ ХАРАКТЕРИСТИКИ УЧАСТКА

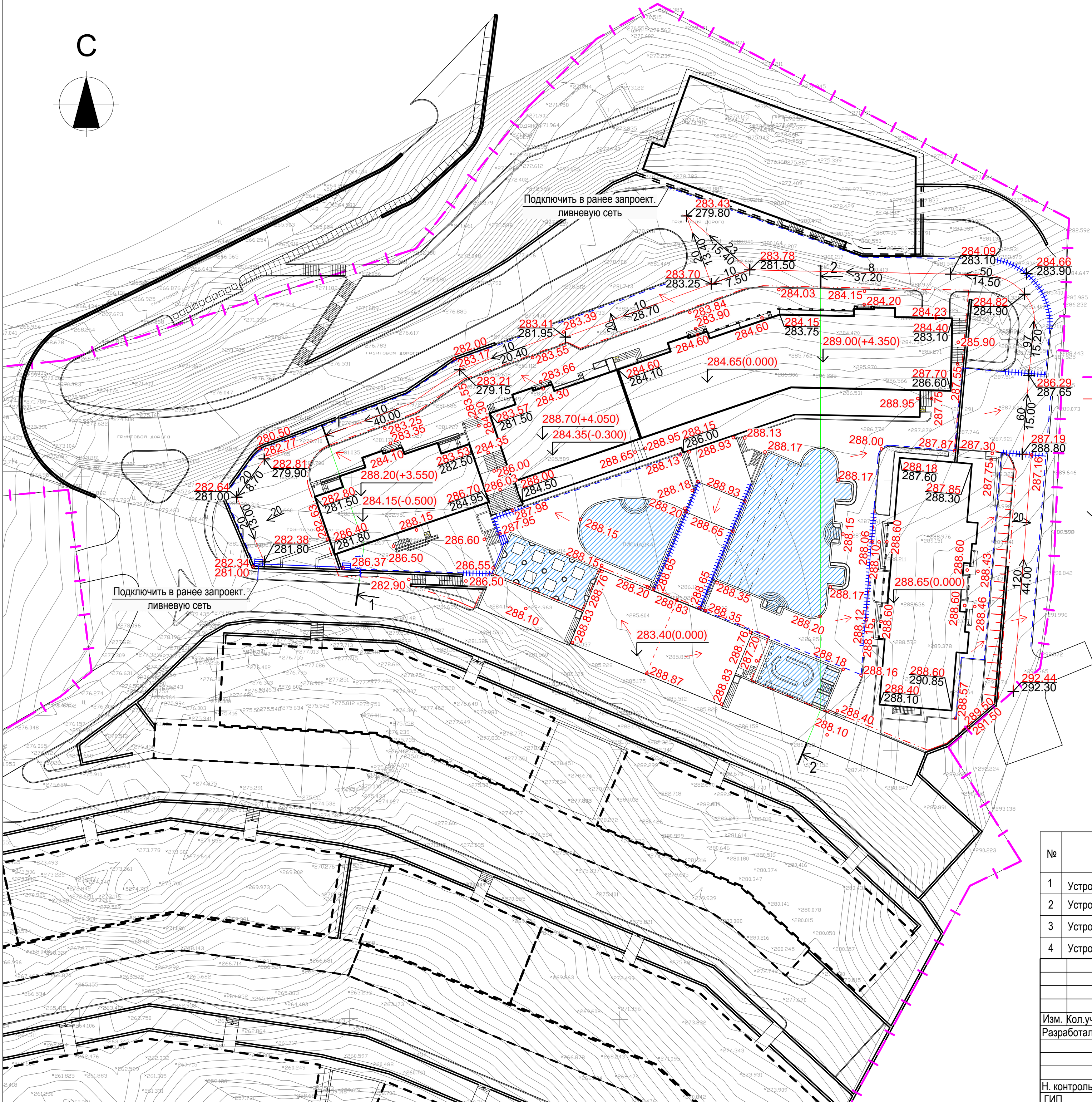
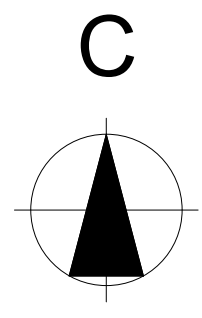
№ п/п	Наименование характеристики	Значения характеристики	
		м ²	%
1	Площадь земельного участка	46910,00	100
2	Площадь застройки	16694,77	35,6
3	Площадь покрытий	20952,93	44,7
4	Площадь озеленения	9262,30	19,7

ТЕХНИКО-ЭКОНОМИЧЕСКИЕ ХАРАКТЕРИСТИКИ УЧАСТКА (10-й этап строительства)

№ п/п	Наименование характеристики	Значения характеристики	
		м ²	%
1	Площадь земельного участка	690150	100
2	Площадь застройки	2805,67	40,70
3	Площадь покрытий	3633,03	52,60
4	Площадь озеленения	462,80	6,70



						02/2017-ПЗУ		
						Многоквартирные жилые дома литер «В» и «Д» переменной этажности со встроенно-пристроенными помещениями общественного назначения жилого комплекса «Лазурный берег», расположенного на участке с кадастровым номером 23:01:02:001:250 в районе Монастырского передела Лазаревского района г. Сочи, 10-й этап строительства		
Изм.	Контр.	Лист	№ док.	Пайль	Дата	Станд.	Лист	Листов
	Архит.	Баскаева А.Г.				П	2	
						Схема планировочной организации земельного участка		
						Схема планировочной организации земельного участка		
						000 "Стройинверсал"		
						Исполнитель: Баскаева М.А. Проверка: Баскаева М.А.		



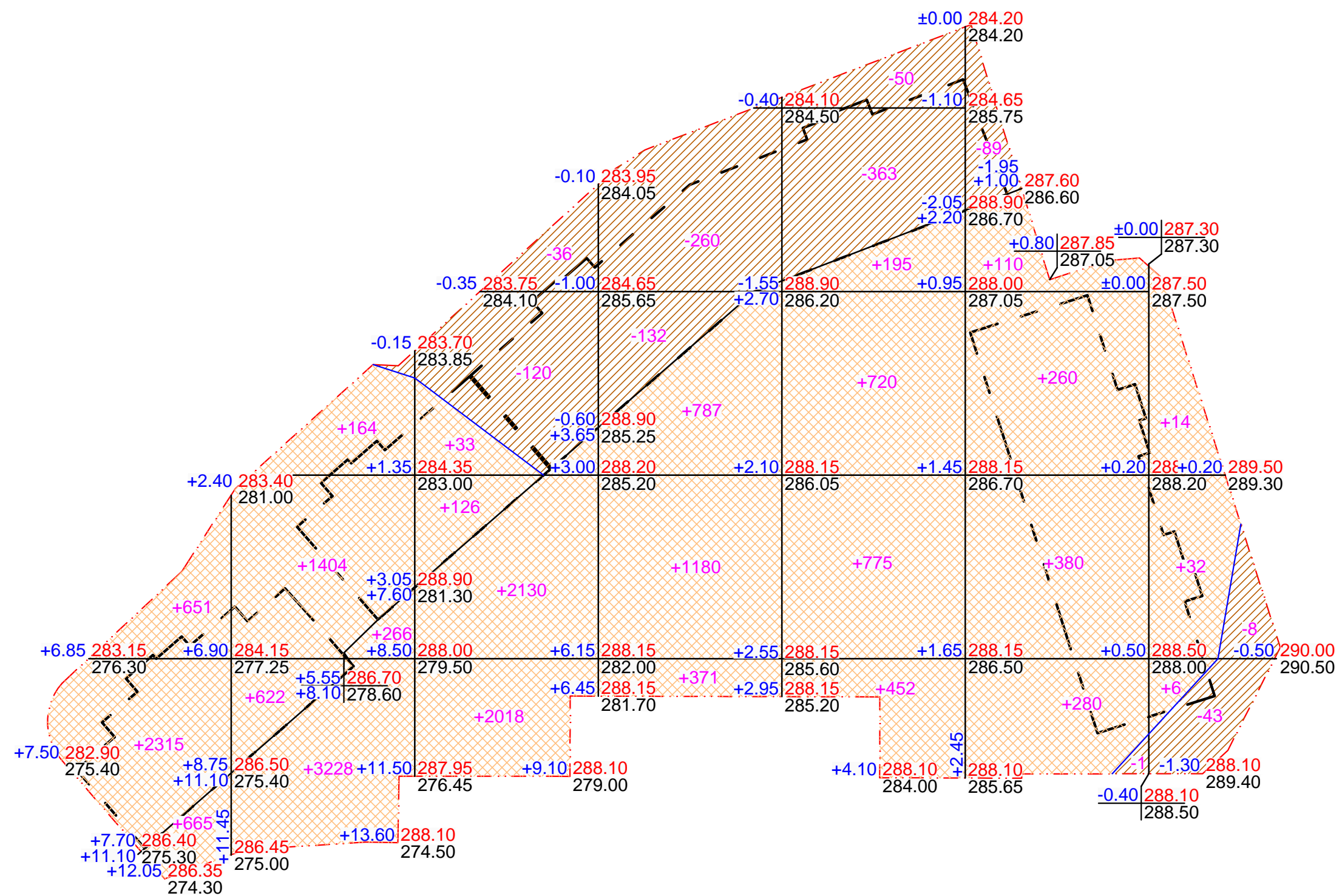
УСЛОВНЫЕ ОБОЗНАЧЕНИЯ:

- граница земельного участка
- граница участка проектирования
- проектные отметки (красные)
- черные отметки (натуральные)
- уклон проектного рельефа
- нулевая отметка здания
- проектная отметка
- линия перелома рельефа
- направления падения проектного рельефа
- закрытый ливневой коллектор стальная труба d=200 ГОСТ 3262-75
- открытый дождеприемный лоток сеч. 20x20
- открытый дождеприемный лоток сеч. 20x20 (перекрытый решеткой)
- дождеприемный колодец перепадной

ОБЪЕМ РАБОТ ПО ЛИВНЕСТОКАМ

№	Наименование работ	Ед. изм.	Кол-во	Примечание
1	Устройство бетонного лотка сечением 20x20	п.м.	416,0	
2	Устройство бетонного лотка сечением 20x20 (перекр. решеткой)	п.м.	125,0	
3	Устройство ливневого коллектора с/т Ш200	п.м.	23,0	
4	Устройство дождеприёмного колодца перепадного	шт.	3	

02/2017-ПЗУ					
Многоквартирные жилые дома литер «В» и «Д» переменной этажности со встроенно-пристроенными помещениями общественного назначения жилого комплекса «Лазурный берег», расположенного на участке с кадастровым номером 23:49:0126001:1250 в районе Мамайского перевала Лазаревского района г.Сочи. 10 этап строительства					
Изм.	Кол.уч	Лист	№док	Подп	Дата
			Устинов Д		
Разработал					Стадия
Схема планировочной организации земельного участка					Лист
					Листов
					П
					3
Н. контроль					ООО "Стройуниверсал"
Баскаева М					
ГИП					
Баскаева М					



УСЛОВНЫЕ ОБОЗНАЧЕНИЯ:

- - - - - Граница участка проектирования
- Разница отметок $\frac{+0.20}{5.60}$ Проектная отметка (красная)
 $\frac{5.40}{5.40}$ Отметка земли (черная)
- Проектируемые здания
- Выемка
- Насыпь

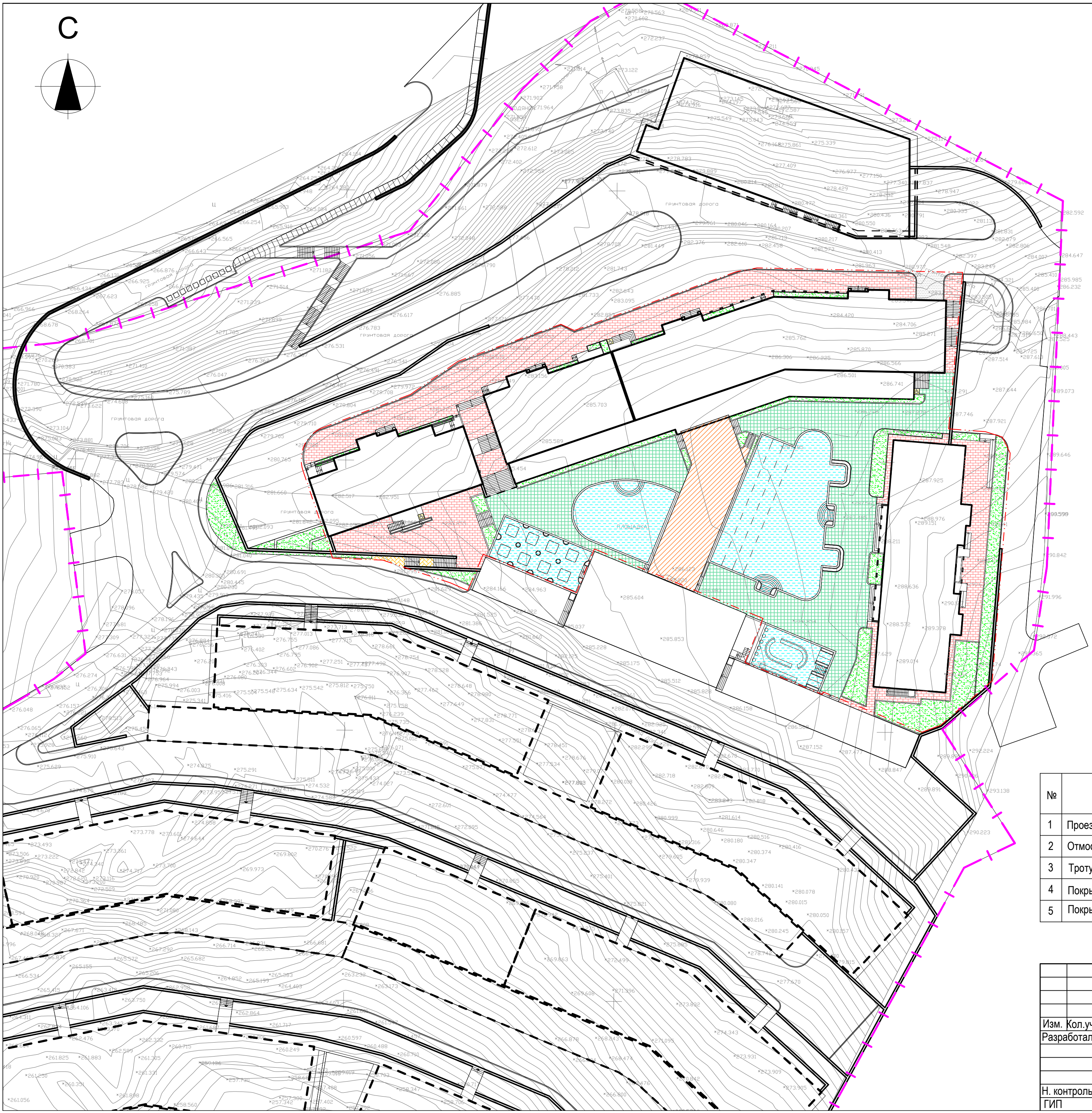
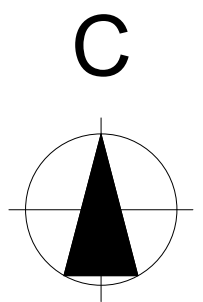
Выемка	--	--	-156	-392	-413	-1	-51	Всего: м³	-1013
Насыпь	+3631	+5684	+4307	+2338	+2142	+918	+52		+19072

ВЕДОМОСТЬ ОБЪЕМОВ ЗЕМЛЯНЫХ МАСС

Наименование	Количество, м³				Примечание
	В границах участка		За границами участка		
	Насыпь (+)	Выемка (-)	Насыпь (+)	Выемка (-)	
1. Грунт планировки территории	19072	1013			
2. Вытесненный грунт, в т.ч при устройстве:	--	3916			
а) подземных частей зданий (сооружений)	--	2750			
б) покрытий проездов, тротуаров, площадок	--	1136			
в) плодородной почвы на участках озеленения	--	30			
Всего пригодного грунта	19072	4929			
3. Избыток / недостаток пригодного грунта	--	14143			

ПРИМЕЧАНИЕ: 1. Объем земляных работ подсчитан по планировке территории, без учета выемки под инженерные сооружения и коммуникации.
 2. Объем земли подсчитан без учета коэффициента на разрыхление.
 3. Данный лист смотреть совместно с листом 3.

						02/2017-ПЗУ				
						Многоквартирные жилые дома литер «В» и «Д» переменной этажности со встроенно-пристроенными помещениями общественного назначения жилого комплекса «Лазурный берег», расположенного на участке с кадастровым номером 23:49:0126001:1250 в районе Мамайского перевала Лазаревского района г.Сочи. 10 этап строительства				
Изм.	Кол.уч	Лист	Недок	Подп	Дата	Схема планировочной организации земельного участка		Стадия	Лист	Листов
Разработал	Устинов Д							П	4	
						План земляных масс. М1:500		ООО "Стройуниверсал"		
Н. контроль		Баскаева М								
ГИП		Баскаева М								



УСЛОВНЫЕ ОБОЗНАЧЕНИЯ:

- Граница земельного участка
- Граница участка проектирования
- Покрытие на проездах (тип 1)
- Покрытие на отмостках (тип 2)
- Покрытие на тротуарах (тип 3)
- Покрытие из плитки над помещениями около бассейна (тип 4)
- Покрытие из плитки около бассейна (тип 5)
- Зеркало воды
- Озеленение

ВЕДОМОСТЬ ПРОЕКТИРУЕМЫХ ПОКРЫТИЙ

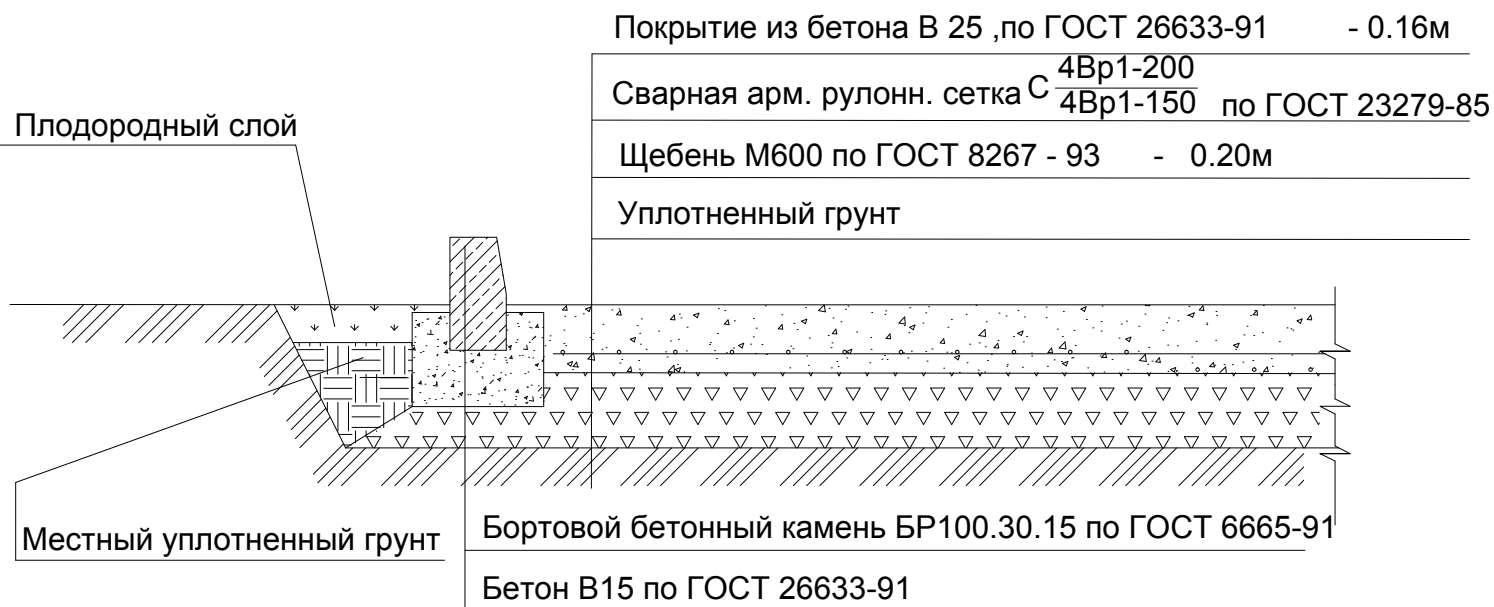
№	Наименование работ	Тип	Площадь покрытий, м²	Бордюр	
				Тип	Кол.,м
1	Проезжая часть: бетонное покрытие	1	28,0	БР 100.30.15	183,0
2	Отмостка: ц/б плитка	2	2375,0	БР 100.20.8	273,0
3	Тротуар: ц/б плитка	3	14,0		
4	Покрытие из плитки над помещ. около бассейна	4	300,0		
5	Покрытие из плитки около бассейна	5	975,0		

ПРИМЕЧАНИЕ: Данный лист смотреть совместно с листом 6.

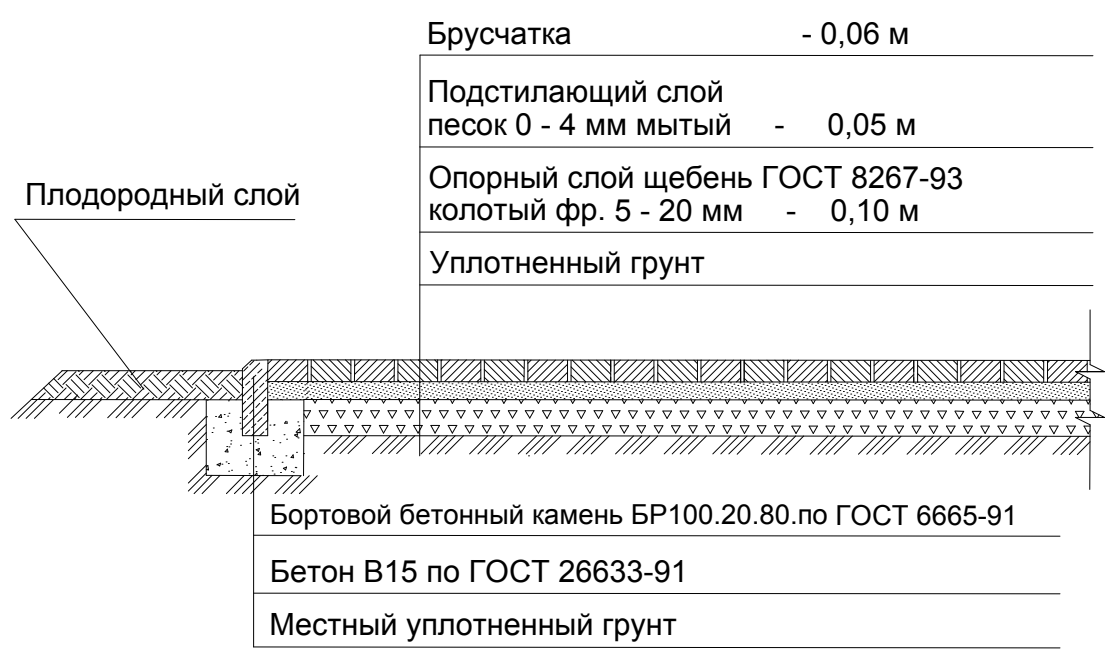
						02/2017-ПЗУ					
						Многоквартирные жилые дома литер «В» и «Д» переменной этажности со встроенно-пристроенными помещениями общественного назначения жилого комплекса «Лазурный берег», расположенного на участке с кадастровым номером 23:49:0126001:1250 в районе Мамайского перевала Лазаревского района г.Сочи. 10 этап строительства					
Изм.	Кол.уч	Лист	№ док	Подп	Дата	Схема планировочной организации земельного участка			Стадия	Лист	Листов
Разработал	Устинов Д								П	5	
Н. контроль Баскаева М						План покрытий М 1:500			ООО "Стройуниверсал"		
ГИП Баскаева М											

КОНСТРУКЦИИ ПОКРЫТИЙ М1:20

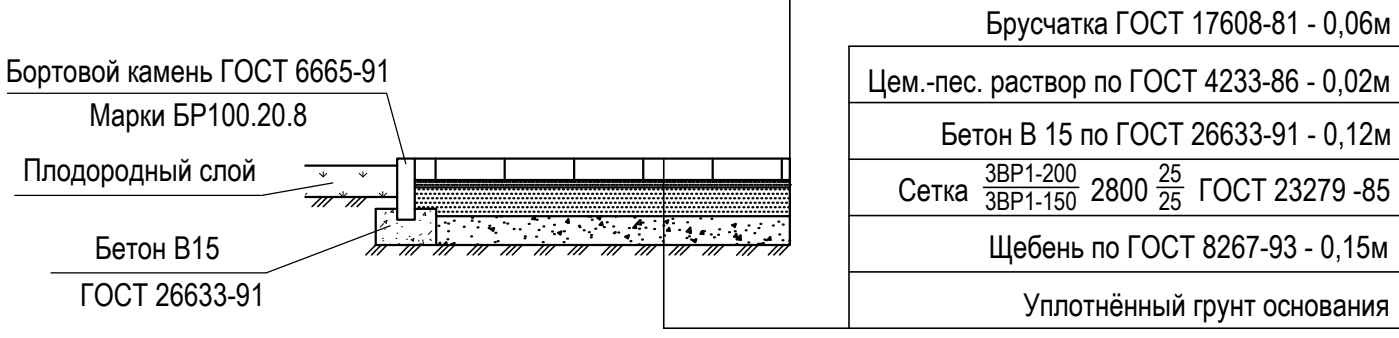
ПОКРЫТИЕ НА ПРОЕЗДАХ (Тип 1)



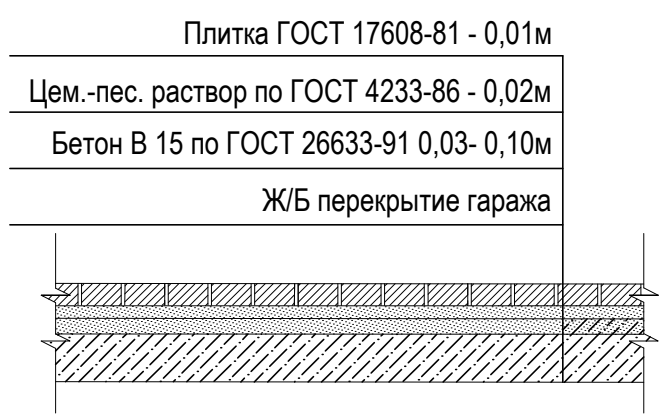
ПОКРЫТИЕ НА ТРОТУАРАХ (Тип 3)



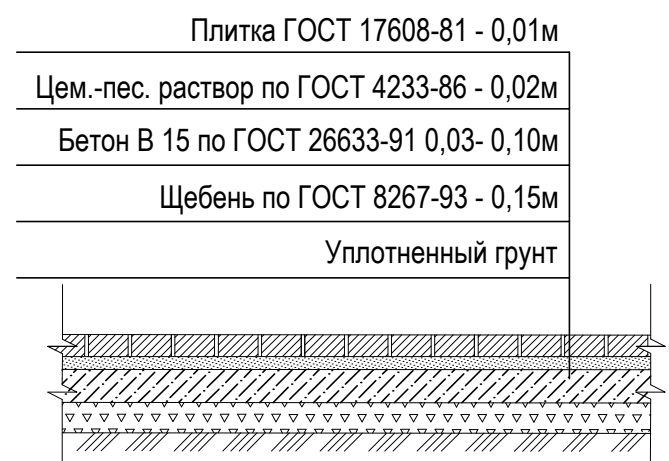
ПОКРЫТИЕ НА ОТМОСТКАХ (Тип 2)



ПОКРЫТИЕ ИЗ ПЛИТКИ НАД ПОМЕЩЕНИЯМИ ОКОЛО БАССЕЙНА (ТИП 4)



ПОКРЫТИЕ ИЗ ПЛИТКИ ОКОЛО БАССЕЙНА (ТИП 5)



ПРИМЕЧАНИЕ: Данный лист смотреть совместно с листом 5.

						02/2017-ПЗУ			
						Многоквартирные жилые дома литер «В» и «Д» переменной этажности со встроенно-пристроенными помещениями общественного назначения жилого комплекса «Лазурный берег», расположенного на участке с кадастровым номером 23:49:0126001:1250 в районе Мамайского перевала Лазаревского района г.Сочи. 10 этап строительства			
Изм.	Кол. уч.	Лист	№ док.	Подпись	Дата	Схема планировочной организации земельного участка	Стадия	Лист	Листов
Разработал	Устинов			<i>[Signature]</i>			П	6	
Н. контроль	Баскаева М			<i>[Signature]</i>		Конструкции покрытий М1:20	ООО "Стройуниверсал"		
ГИП	Баскаева М			<i>[Signature]</i>					

Лоток 20x20

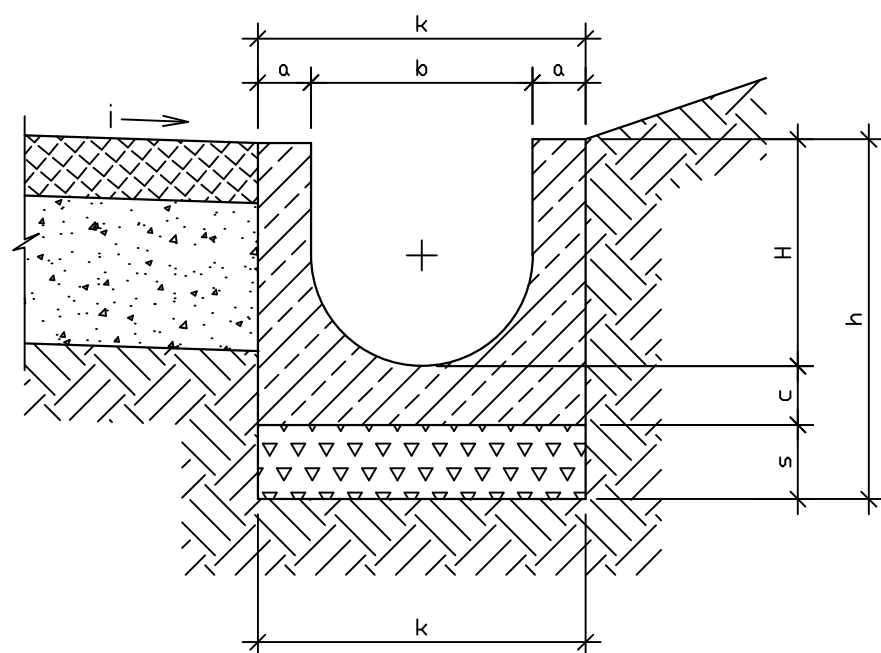
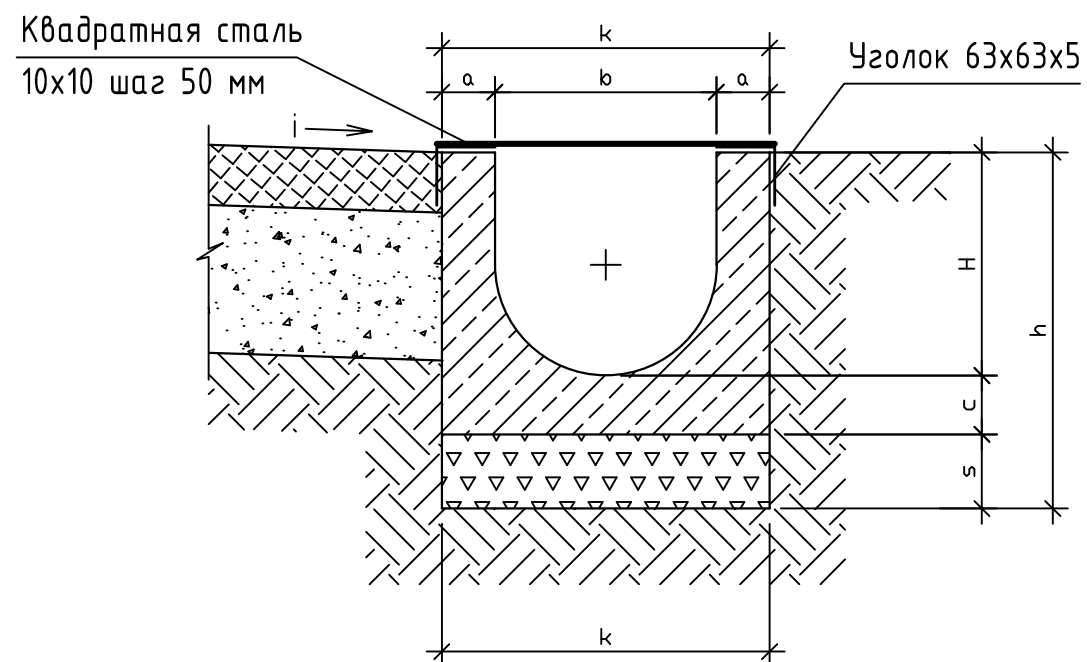


ТАБЛИЦА РАЗМЕРОВ

Размеры в сантиметрах								Объем на 1 пм лотка			Примечание
H	b	a	c	s	h	k	R	основание гравийное м3	лоток бетон м3	затирка цементным раствором М75 м2	
20	20	6	7	10	27	32	10	0.032	0.051	0.63	лоток- бетон В15W4

Лоток 20x20 перекрытый решеткой



Примечания:

1. Внутренняя поверхность лотка затирается цементным раствором состава 1:2.
2. Осадочные швы по длине лотков выполняются через 4.0м из двух слоев рубероида и заливаются битумной мастикой.
3. Основанием под лотки служат: в делювиальных отложениях - щебеночная подготовка, в мокрых местах обвалов и черноземном грунте - бетон В15, W4, на коренных породах основание не устраивается.
4. Место примыкания покрытия к лотку заливается битумом.
5. Лотки набиваются по месту работы в наружную и внутреннюю опалубки.
6. В насыпных грунтах устраивается бетонное основание h=10см по щебеночной подготовке.

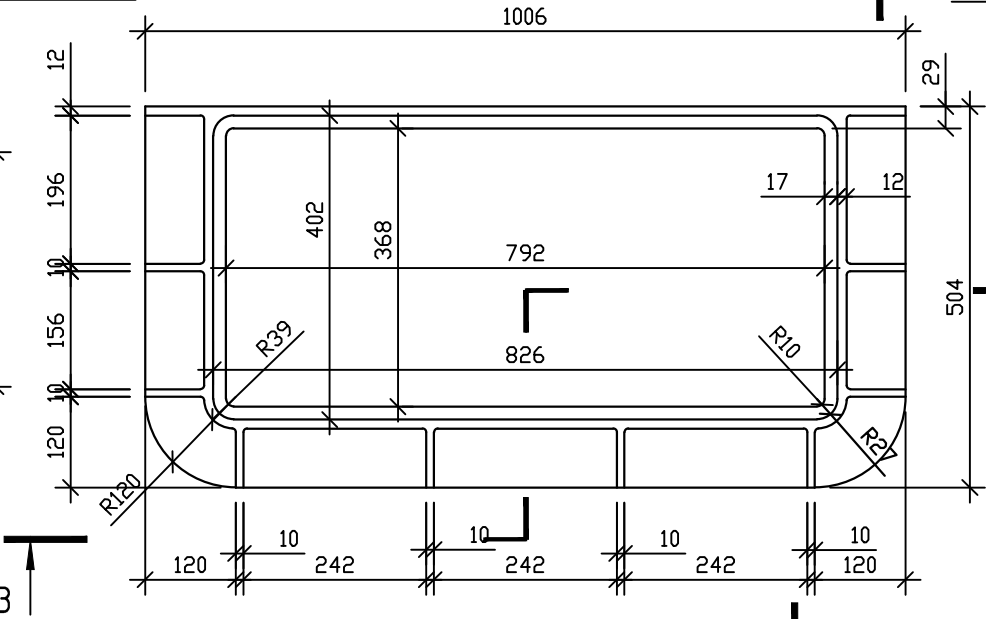
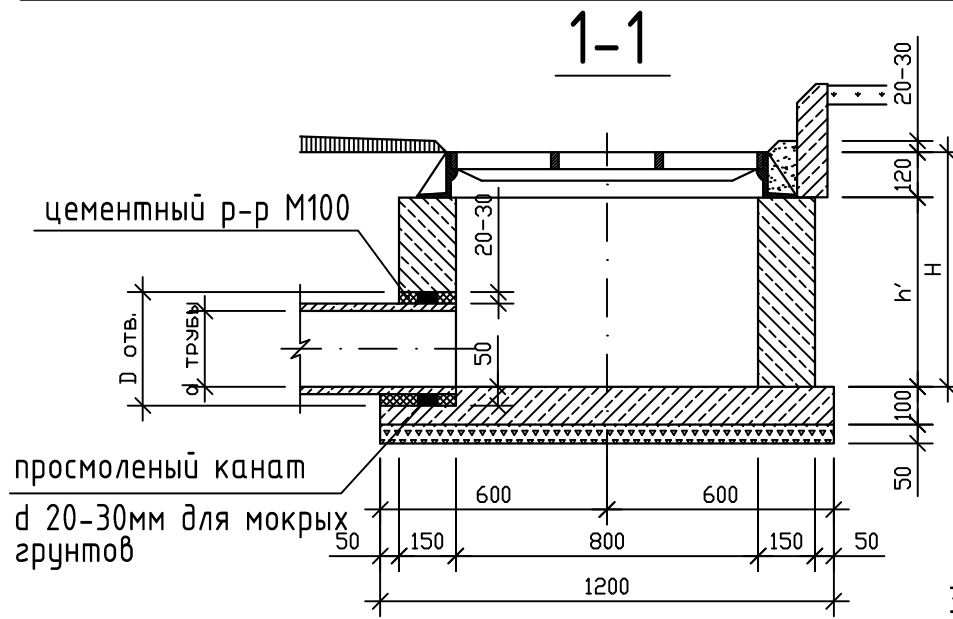
						02/2017-ПЗУ		
						Многоквартирные жилые дома литер «В» и «Д» переменной этажности со встроенно-пристроенными помещениями общественного назначения жилого комплекса «Лазурный берег», расположенного на участке с кадастровым номером 23:49:0126001:1250 в районе Мамайского перевала Лазаревского района г.Сочи. 10 этап строительства		
Изм.	Кол.уч	Лист	№док	Подп	Дата			
Разработал	Устинов Д					Схема планировочной организации земельного участка		
						Стадия	Лист	Листов
						П	7	
						Бетонные лотки		
						ООО "Стройуниверсал"		
Н. контроль	Баскаева М							
ГИП	Баскаева М							

ДОЖДЕПРИЕМНЫЙ КОЛОДЕЦ М1:20

ПЛАН ЛЮКА

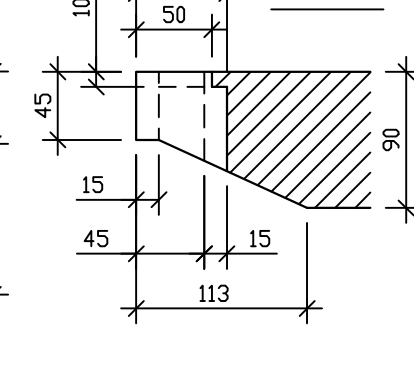
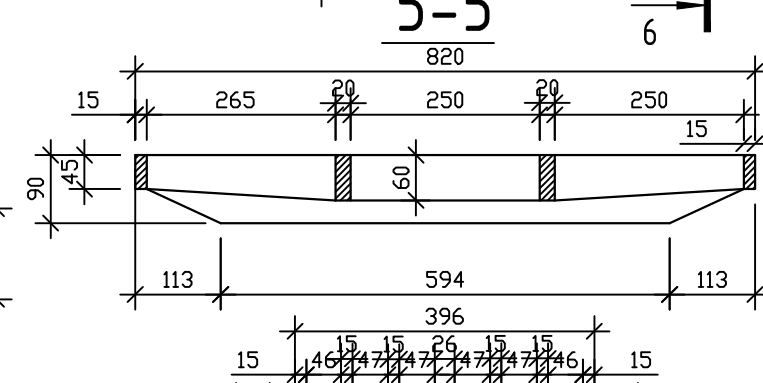
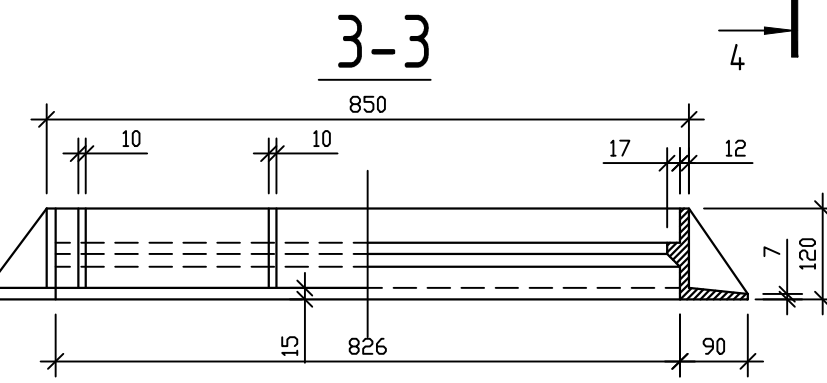
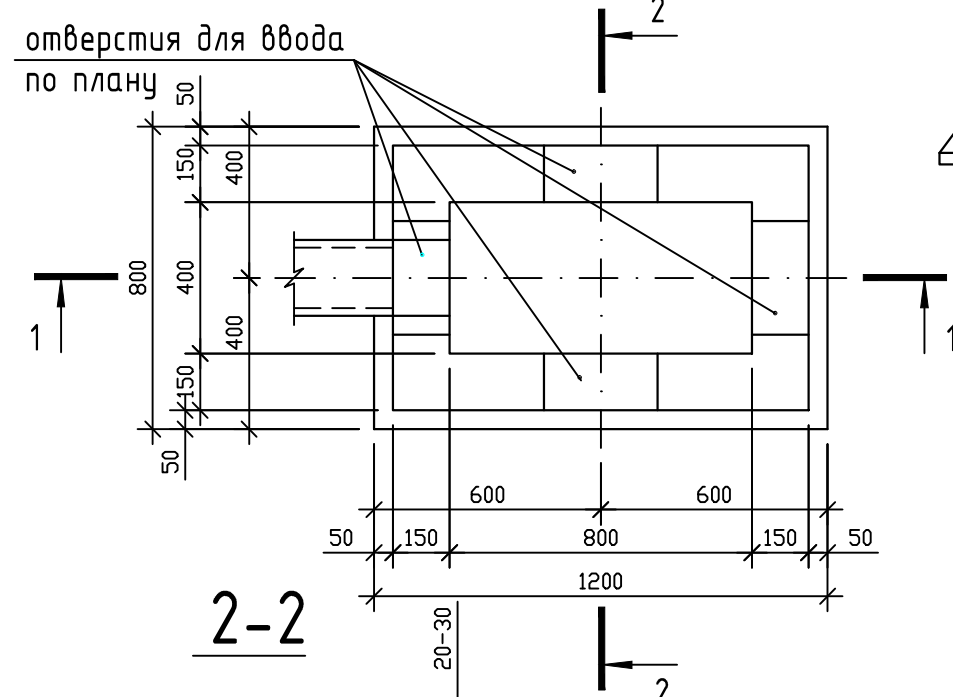
ЧУГУННЫЙ ЛЮК С РЕШЕТКОЙ М1:10

ПЛАН РЕШЕТКИ



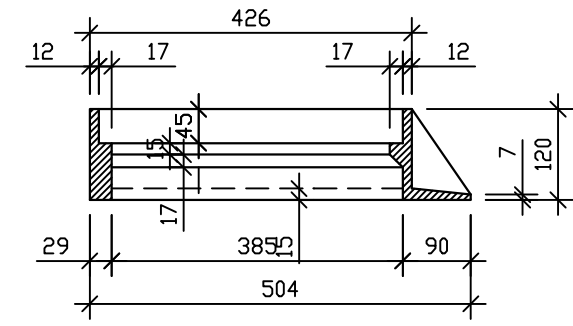
ПЛАН

решетка условно не показана

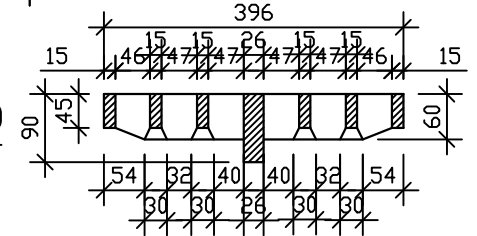


3-3

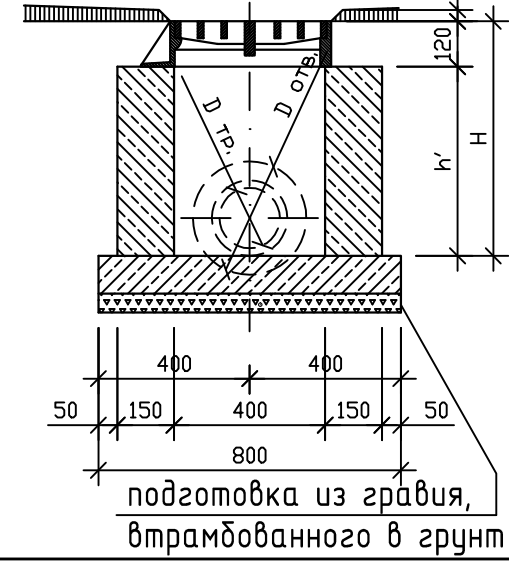
4-4



6-6



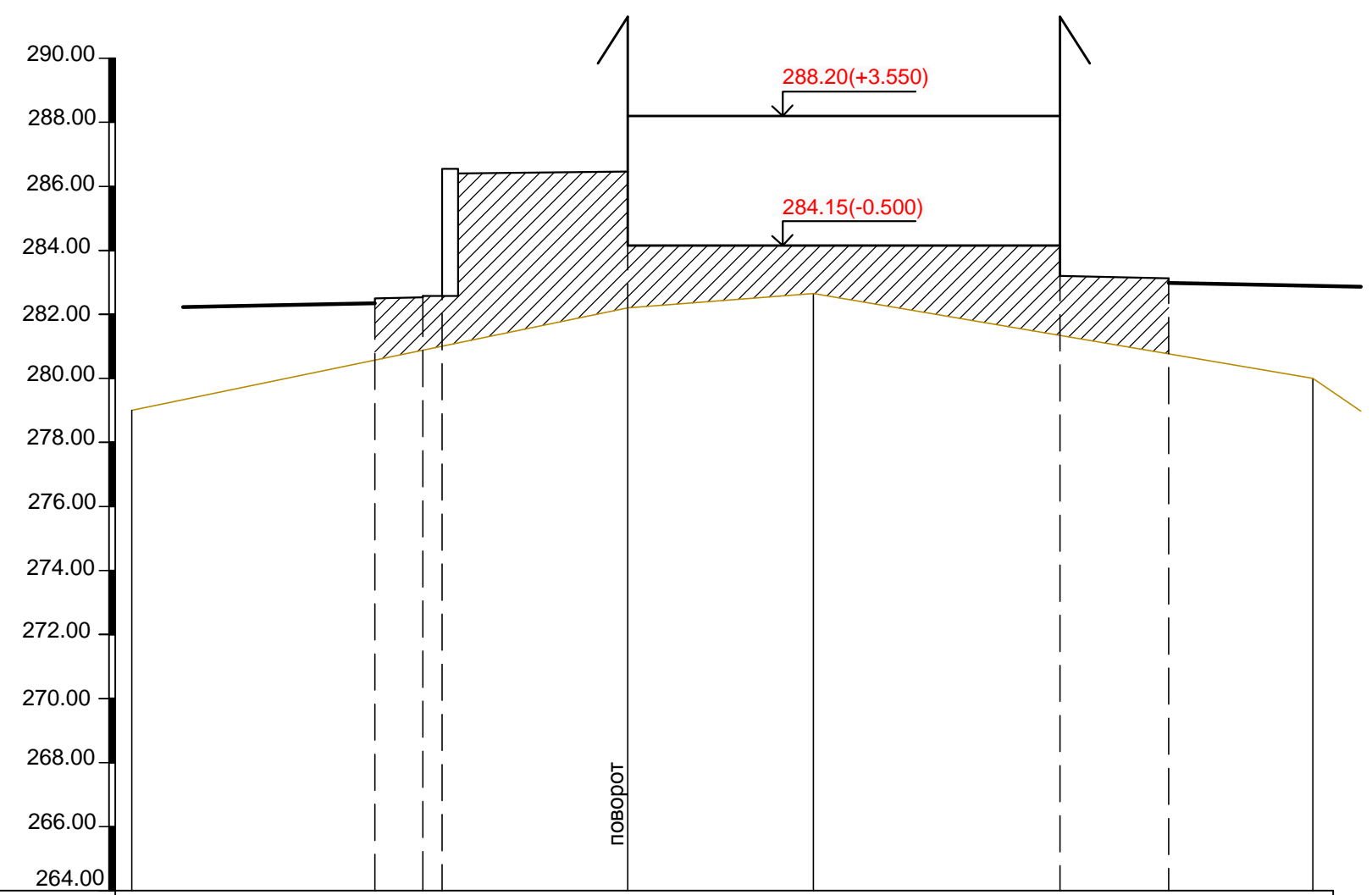
2-2



- 1.Материал дождеприемника (дно и стены)- монолитный бетон В15, W4, F50.
- 2.Внутренняя поверхность обрабатывается однослойной штукатуркой и цем. р-ром М100, дно- железнится.
- 3.Наружная поверхность стен дождеприемника окрашивается горячим битумом за 2 раза.
- 4.Чугунный люк с решеткой приняты по типовому проекту серии 902-9-1, вып.VI, альбом 2, лист 23.
- 5.Материал люка- чугун серый марки СЧ-15-32 по ГОСТ3634-89.
- 6.Обработка наружной поверхности литья-
- 7.Вес чугунного люка- 53 кг, решетки- 48.8 кг.

д трубы см	Д отверстия см	Глубина, Н м	Высота, h' м	Основание из гравия м3	Дно-бетон В15, W4 м3	Стены-бетон В15, W4 м3	Всего-бетон В15, W4 м3	Наружная гидроизоляция м2	Железнение дна, м3	Вес люка с решеткой кг	
20	30	0.50	0.38			0.17	0.27	1.50			
25	35	0.60	0.48	0.048	0.096	0.22	0.31	1.70	0.32	101.80	
30	40	0.70	0.58			0.26	0.35	2.00			
02/2017-ПЗУ											
Многоквартирные жилые дома литер «В» и «Д» переменной этажности со встроенно-пристроенными помещениями общественного назначения жилого комплекса «Лазурный берег», расположенного на участке с кадастровым номером 23:49:0126001:1250 в районе Мамайского перевала Лазаревского района г.Сочи. 10 этап строительства											
Изм.	Кол.уч	Лист	№док	Подп	Дата	Схема планировочной организации земельного участка			Стадия	Лист	Листов
	Разработал	Устинов Д				П			8		
Дождеприемный колодец										ООО "Стройуниверсал"	
Н. контроль		Баскаева М									
ГИП		Баскаева М									

Поперечный профиль 1-1 М 1:200



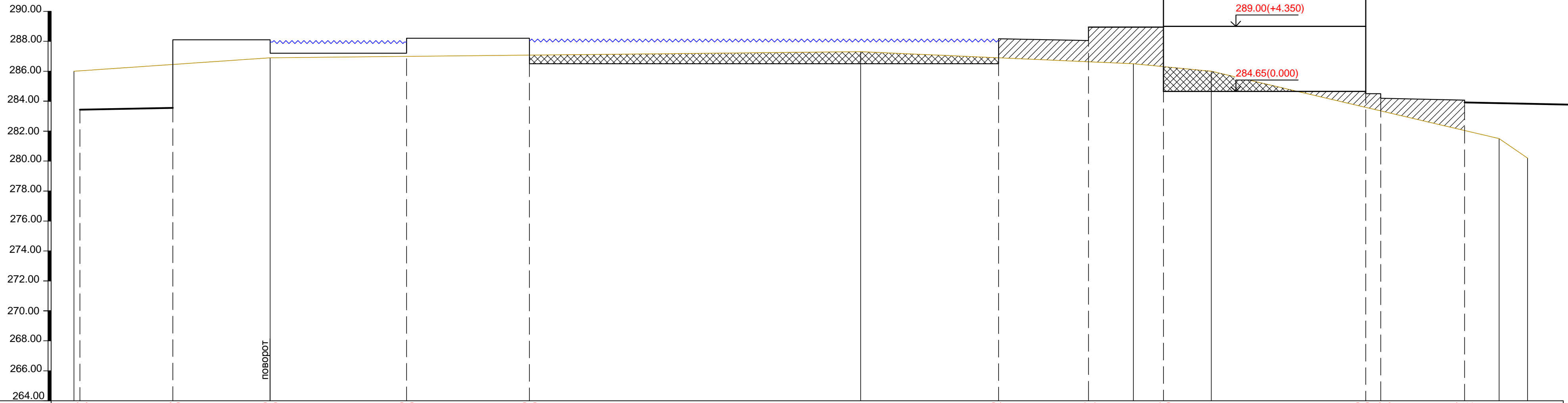
УСЛОВНЫЕ ОБОЗНАЧЕНИЯ

	ВЫЕМКА
	НАСЫПЬ

Проектные данные	Отметки	282.40	282.55	282.58	282.63	282.65	286.40	286.46	283.20	283.13	282.98
	Уклоны		20	1.50	6	10	5.80		13.50	3.50	20
Натурные данные	Отметки	279.00					282.20	282.65			280.00
	Расстоян.		15.50				5.80		15.60		

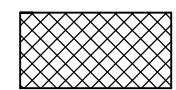
						02/2017-ПЗУ			
						Многоквартирные жилые дома литер «В» и «Д» переменной этажности со встроенно-пристроенными помещениями общественного назначения жилого комплекса «Лазурный берег», расположенного на участке с кадастровым номером 23:49:0126001:1250 в районе Мамайского перевала Лазаревского района г.Сочи. 10 этап строительства			
Изм.	Кол.уч	Лист	№док	Подп	Дата	Схема планировочной организации земельного участка.	Стадия	Лист	Листов
Разработал	Устинов Д						П	9	
Н.контроль	Баскаева М					Поперечный профиль 1-1	ООО "Стройуниверсал"		
ГИП	Баскаева М								

Поперечный профиль 2-2 М 1:200

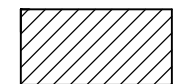


Проектные данные	Отметки	283.58 283.43	283.73 286.10	288.10 287.20	287.20 288.20	288.20 286.50	286.50 288.17	288.05 288.95	288.95 289.00	289.00 284.50	284.48 284.18	284.07 283.92	
	Уклоны	20	6.20	6.50	9.10	8.20	8.20	6.00	20	5.00	13.50	5.60	
Натурные данные	Отметки	286.00		286.90			287.30		286.50	286.00		281.50	280.20
	Расстоян.		13.10			39.40		18.20	5.20		19.20		1.90

УСЛОВНЫЕ ОБОЗНАЧЕНИЯ



ВЫЕМКА

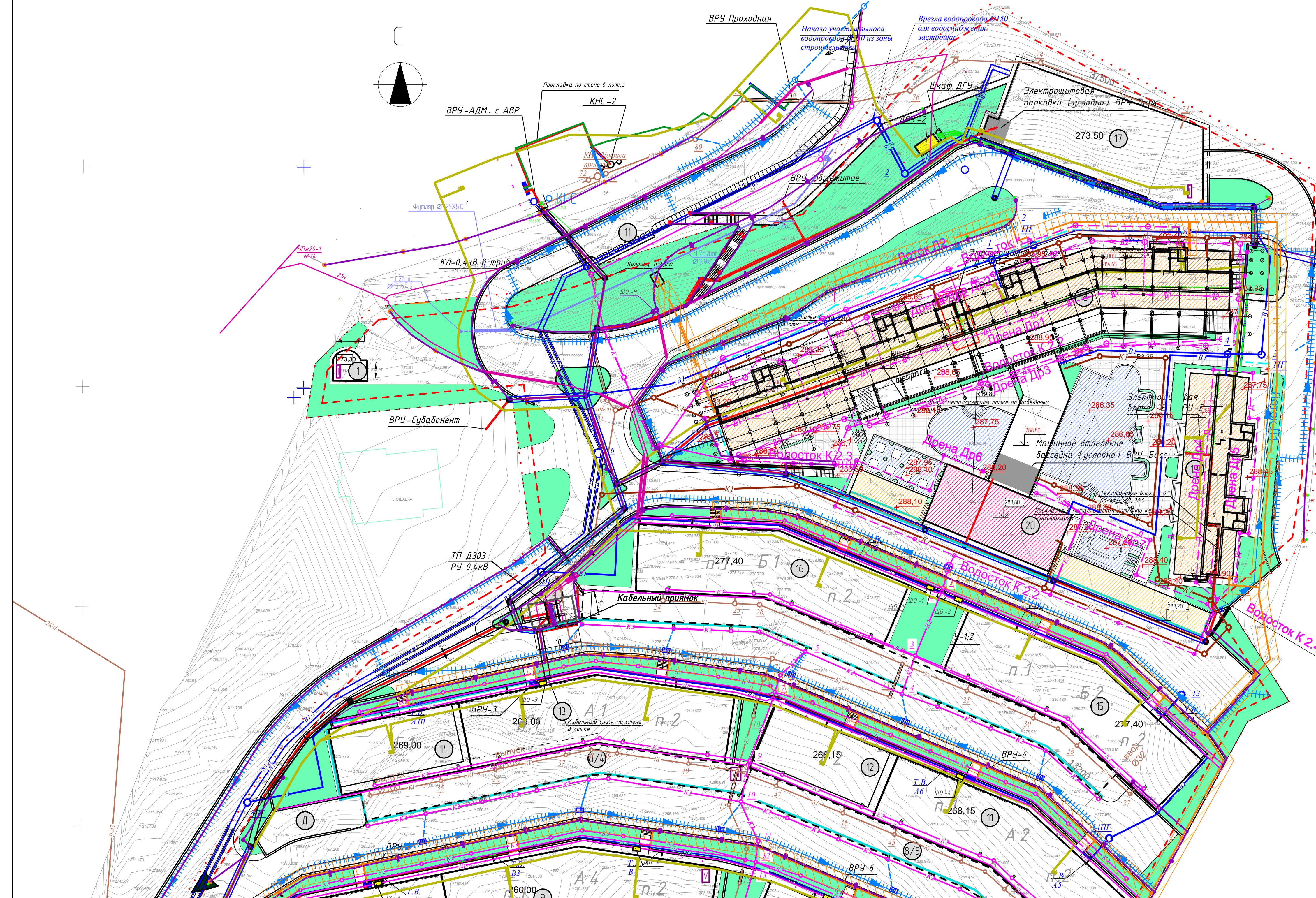


НАСЫПЬ

						02/2017-ПЗУ				
						Многоквартирные жилые дома литер «В» и «Д» переменной этажности со встроенно-пристроенными помещениями общественного назначения жилого комплекса «Лазурный берег», расположенного на участке с кадастровым номером 23:49:0126001:1250 в районе Мамайского перевала Лазаревского района г.Сочи. 10 этап строительства				
Изм.	Кол.уч	Лист	Недок.	Подп.	Дата					
Разработал	Устинов Д			<i>[Signature]</i>						
						Схема планировочной организации земельного участка.		Стадия	Лист	Листов
								П	10	
						Поперечный профиль 2-2		ООО "Стройуниверсал"		
Н.контроль		Баскаева М		<i>[Signature]</i>						
ГИП		Баскаева М		<i>[Signature]</i>						

Условные обозначения:

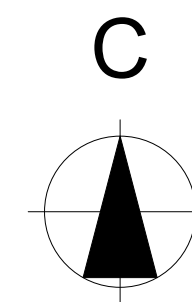
- Магистральные кабельные линии
- Кабельные линии резервного питания от независимого источника (ДГУ)
- Кабельные линии (гаражи)
- КЛ-0, 4 кВ (в трубах)
- КЛ-0, 4 кВ резерв (в трубах)
- Кабельный колодец
- Проектируемые ВРУ и ЩО
- Волоконнооптическая линия связи
- Светильник "Стрит-25"
- Светильник "Стрит-22"
- Прожектор LED Green
- Прожектор Warm White LED
- Светильник "таблетка" IP65
- Светильник-тубус настенный IP65
- Кабельная линия освещения
- Кабельный колодец
- Проектируемые ВРУ и ЩО
- В- существующий водопровод;
- B1- проектируемый водопровод хозяйственно-питьевого назначения;
- B1-1- переключаемый водопровод Ø150 мм хозяйственно-питьевого назначения;
- K- существующая канализация;
- 2Kn1- проектируемая напорная канализация 2Ø100 мм;
- Kn1- проектируемая напорная канализация Ø50 мм;
- K1- проектируемая самотечная канализация;
- K2- проектируемая дождевая канализация;
- K3- проектируемый дренаж;
- Лотки
- Газопровод среднего давления существующий
- Газопровод низкого давления проектируемый
- Границы охранной зоны проектируемого газопровода низкого давления
- колодец с дождеприемной решеткой;
- ливнеприемник кровельный;



				02/2017-ПЗУ		
				Многоквартирные жилые дома литер «В» и «Д» переменной этажности со встроенно-пристроенными помещениями общественного назначения жилого комплекса «Лазурный берег», расположенного на участке с кадастровым номером 23:49:0126001:1250 в районе Мамайского перевала Лазаревского района г.Сочи. 10 этап строительства		
Изм.	Кол.уч	Лист	№док	Подп.	Дата	Схема планировочной организации земельного участка
Разработал	Субботина Ю.					Стация
						Лист
						Листов
Н. контроль	Баскаева М					Сводный план инженерных сетей М 1:500
ГИП	Баскаева М					

Экспликация

- 1 - Административное здание
- 2 - Проектируемая площадка для размещения КНС
- 3 - Проектируемое здание ТП
- 4 - Проектируемый многоквартирный жилой дом (блок Б4)
- 5 - Проектируемый многоквартирный жилой дом (блок Г4)
- 6 - Проектируемый многоквартирный жилой дом (блок Г3)
- 7 - Проектируемый многоквартирный жилой дом (блок Б3)
- 8/7 - Проектируемые подземные гаражи доксового типа
- 9 - Проектируемый многоквартирный жилой дом (блок А4)
- 10 - Проектируемый многоквартирный жилой дом (блок А3)
- 11 - Проектируемый многоквартирный жилой дом (блок А2)
- 12 - Проектируемый многоквартирный жилой дом (блок Г2)
- 13 - Проектируемый многоквартирный жилой дом (блок А1)
- 14 - Проектируемый многоквартирный жилой дом (блок Г1)
- 15 - Проектируемый многоквартирный жилой дом (блок Б2)
- 16 - Проектируемый многоквартирный жилой дом (блок Б1)
- 17 - Многоуровневая автостоянка
- 18 - Проектируемый многоквартирный жилой дом со встроенными общественными помещениями (блок Д)
- 19 - Проектируемый многоквартирный жилой дом (блок В)
- 20 - Подземные сооружения ИТП и водоподготовки бассейнов
- М - Проектируемая площадка ТБО
- Д - Детская площадка
- С - Спортивная площадка
- О - Площадка для отдыха взрослого населения
- Х - Площадка для хозяйственных целей и выгула собак



Условные обозначения

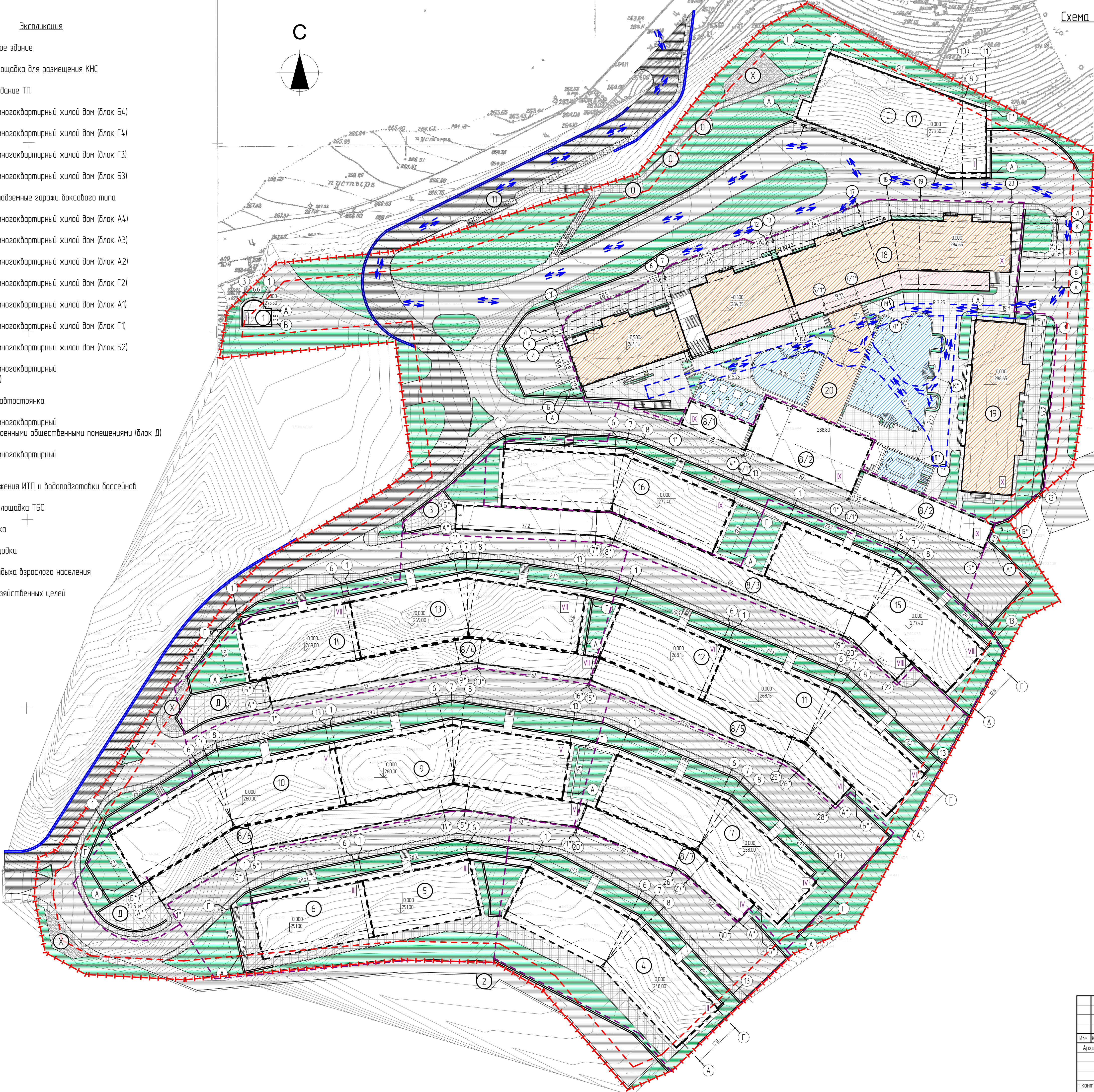
- Граница правомерного участка
- Линия размещения застройки
- Проектируемые здания и сооружения
- Здания и сооружения, запроектированные на предыдущих этапах строительства
- Проектируемые дороги и проезды
- Существующие дороги и проезды
- Пешеходные покрытия
- Покрытия площадок
- Проектируемые подпольные стены
- Существующие подпольные стены
- Озеленение
- Граница этапов строительства
- Направление движения транспортных средств на строительной площадке
- Абсолютная отметка "ноля" проектируемого объекта
- Этап строительства

ТЕХНИКО-ЭКОНОМИЧЕСКИЕ ХАРАКТЕРИСТИКИ УЧАСТКА

№ п/п	Наименование характеристики	Значения характеристики	
		м²	%
1	Площадь земельного участка	46910,00	100
2	Площадь застройки	16694,77	35,6
3	Площадь покрытий	20952,93	44,7
4	Площадь озеленения	9262,30	19,7

ТЕХНИКО-ЭКОНОМИЧЕСКИЕ ХАРАКТЕРИСТИКИ УЧАСТКА (10-й этап строительства)

№ п/п	Наименование характеристики	Значения характеристики	
		м²	%
1	Площадь земельного участка	69015,0	100
2	Площадь застройки	2805,67	4,070
3	Площадь покрытий	3633,03	5,260
4	Площадь озеленения	462,80	6,70



						02/2017-ПЗУ			
						Многоквартирные жилые дома литер «В» и «Д» перенормированности со встроенно-пристроенными помещениями общественного назначения жилого комплекса «Лазурный берег», расположенного на участке с кадастровым номером 23:01:026011250 в районе Матвеевского переулочка Лазаревского района г. Сочи. 10-й этап строительства			
Изм.	Контр.	Лист	№ док.	Получ.	Дата	Схема планировочной организации земельного участка	Страница	Лист	Листов
							П	12	
						Схема движения транспортных средств на строительной площадке		ООО "Стройинверсал"	
Исполнитель	Баскаева М.А.								
Гип	Баскаева М.А.								