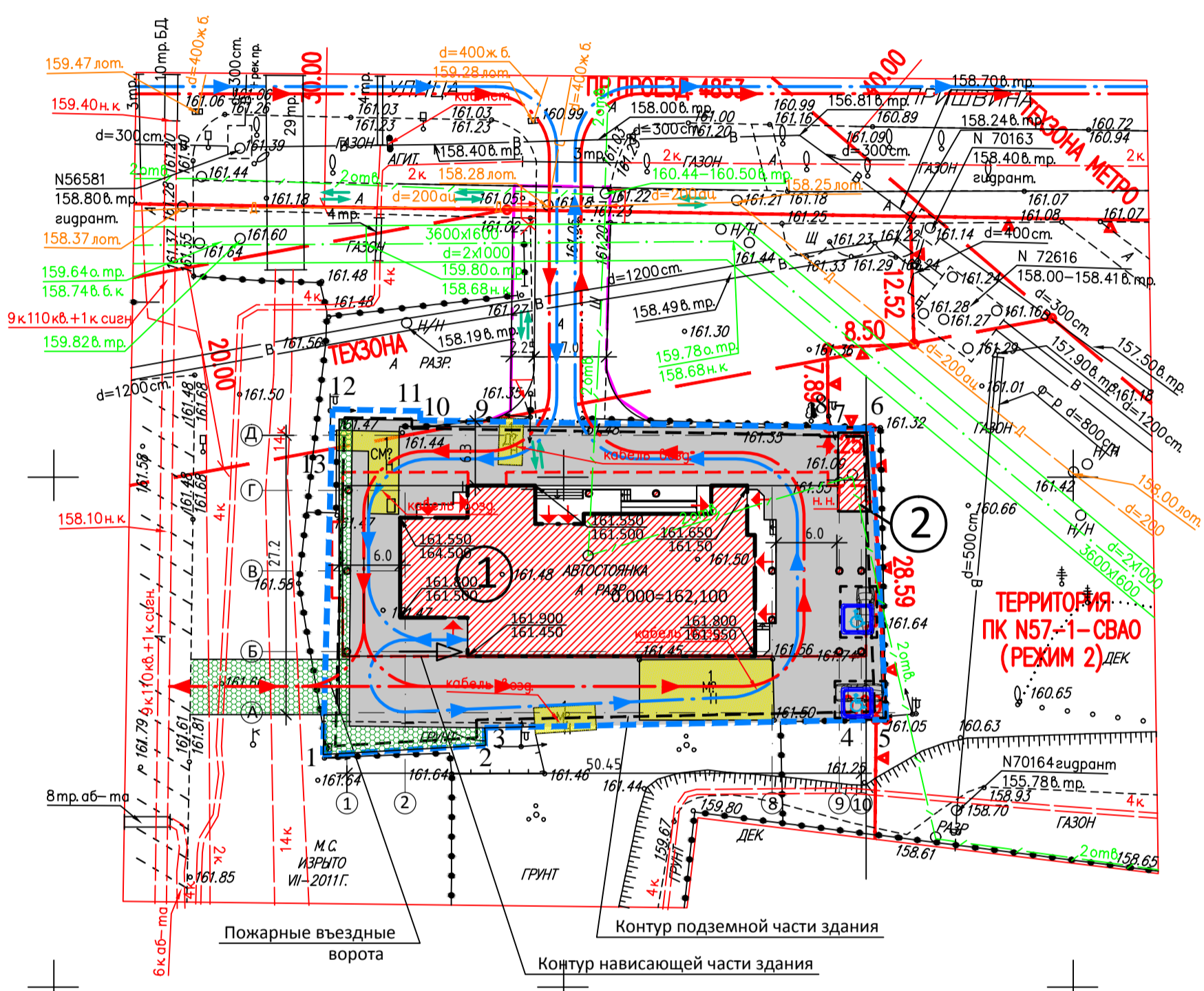
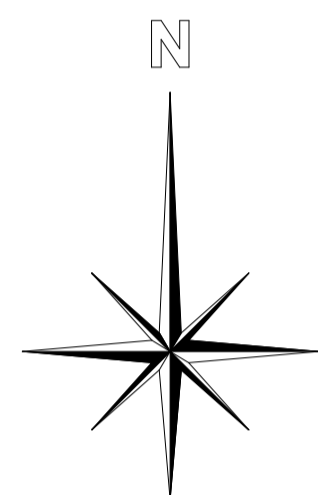


ЗАКАЗ №3/2639-12-15.03.2012г



УСЛОВНЫЕ ОБОЗНАЧЕНИЯ

Условное обозначение	Наименование
	- Граница земельного участка в литерях 1-2-3-4-5-6-7-8-9-10-11-12-13-1
	- Граница благоустройства (вне границ отводимого земельного участка)
	- Существующие здания
	- Сносимые строения
	- Проектируемое здание
	- Нависающие части проектируемого здания
	- Подземная часть проектируемого здания
	- Проектируемое асфальтобетонное покрытие проездов и площадок
	- Проектируемое асфальтобетонное покрытие (вне границ отводимого земельного участка)
	- Проектируемое газоносберегающее покрытие с возможностью проезда пожарной спецтехники
	- Направление движения автотранспорта
	- Направление движения спец. автотранспорта
	- Направление движения пешеходов
	- Место парковки для инвалидов /2 м/места/
	- Устройство пониженного бордюра

ЭКСПЛИКАЦИЯ ЗДАНИЙ И СООРУЖЕНИЙ

№	Наименование
1	Проектируемое здание
2	Проектируемый эвакуационный выход

ОСНОВНЫЕ ТЕХНИКО-ЭКОНОМИЧЕСКИЕ ПОКАЗАТЕЛИ

№	Наименование	Ед. изм.	Кол-во	Примечания
1	Площадь земельного участка в литерях 1-2-3-4-5-6-7-8-1	га	0.1622	100%
2	Площадь застройки проектируемого здания	кв.м.	580.0	36%
3	Площадь твердых покрытий (проезды, отмостки)	кв.м.	930.0	57%
4	Газоносберегающее покрытие двойного действия	кв.м.	84.0	5%
5	Площадь газонов	кв.м.	31.0	2%
6	Площадь участка благоустройства (вне границ отводимого земельн. уч-ка)	кв.м.	299.0	100%
7	Площадь твердых покрытий (проезды, тротуары) (вне границ отводимого земельн. уч-ка)	кв.м.	226.0	76%
8	Газоносберегающее покрытие двойного действия (вне границ отводимого земельн. уч-ка)	кв.м.	73.0	24%

Условные обозначения линий градостроительного регулирования

	границы территорий улично-дорожной сети		границы зеленых насаждений
	границы водных поверхностей		границы водных поверхностей окончательно неутвержденные
	границы линий регулирования застройки, технических зон и окончательно неутвержденные		границы территорий природного комплекса
	границы водоохраных зон		границы территорий полосы отвода железных дорог
	границы территорий промышленных зон		границы охранных зон памятников истории и культуры
	границы территорий памятников истории и культуры		границы зон особо охраняемых природных территорий
	границы прибрежных зон		границы зон санитарной охраны
	граница режимов природного комплекса		

Условные обозначения подземных инженерных коммуникаций

	водопровод (водоход)		водосток
	дренаж		канализация
	газопровод		теплопровод
	кабель МОСЭНЕРГО		кабель МОСГОРСВЕТ
	кабель телевидения		кабель ДС
	кабель МПС		кабель связи УПО
	кабель радио		золотопровод
	воздухопровод		ипл
	кабель МОСЭЛЕКТРОТРАНС		телефон, канализация
	бронированный кабель связи		волоновод
	блочная канализация МОСЭНЕРГО		кабельный коллектор МОСЭНЕРГО
	кабель заземления		бездельств. прокладки
	общий коллектор		пр

СОГЛАСОВАНО:
Инвестор-Застройщик ООО "КАРА+"
Генеральный директор М.С. Трубецкой

Генплан выполнен на геоподснове
заказ N3/2639-12 от 15.03.2012 ГУП "Мосгоргеотрест"
Геоподснова не изменялась.

Генеральный директор ООО "АСК АКРО-М" В.В. Шевченко

ЛИНИИ ГРАДОСТРОИТЕЛЬНОГО РЕГУЛИРОВАНИЯ
НАНЕСЕНЫ ПО СОСТОЯНИЮ НА 27.03.2012 Г.

ЛИНИИ ГРАДОСТРОИТЕЛЬНОГО РЕГУЛИРОВАНИЯ НАНЕСЕНЫ ПО СОСТОЯНИЮ НА 27.03.12

Срок действия инженерно-топографического плана составляет 3 календарных года с момента выпуска. (п.2.1.25 приложения к постановлению Правительства города Москвы от 07.12.2004 года № 857ПП)

По вопросам несоответствия планового положения подземных коммуникаций обращаться по тел. (495) 614-54-39

ТОПОГРАФИЧЕСКАЯ СЪЕМКА ВЫПОЛНЕНА ПРИ ВЫСОТЕ СНЕЖНОГО ПОКРОВА БОЛЕЕ 20 СМ

В границах заказа имеются сооружения и инженерные коммуникации метро. Рекомендуется обратиться в ГУП "Московский метрополитен". Телефон для справок (495) 622-25-91

Без печати ГУП "Мосгоргеотрест" недействителен. Использование дублированными организациями не допускается.		ИНЖЕНЕРНО-ТОПОГРАФИЧЕСКИЙ ПЛАН	© ГУП "Мосгоргеотрест"		
Полевые работы	Отреценко П. Б.	Заказ № 3/2639-12	от 15.03.2012		
Камерал. работы	Воронова О. А.	Заказчик: ООО "КАРА+"			
Подзем. работы	Самойлова Н. О.	Наименование объекта: Гостинично-деловой центр с апартаментами квартирного типа			
Коррект. топogr.	Корпусова С. В.				
Коррект. подзем.	Фатеева Л. Г.				
ЛГР (Кр.лин.)	Деев В. В.	Адрес объекта: г.Москва, СВАО, улица Пришвина, вл.6А	Лист	Листов	Масштаб
Дата выпуска заказа: 06.04.2012		Номенклатура: А-XXV-06-04, А-XXV-06-08	1	1	1:500
		Заказчик: ООО "КАРА +"	10-06/14- ПЗУ		
		Адрес: г. Москва, СВАО, ул. Пришвина, вл. 6А			
Изм.	Кол.уч.	Лист	Начк.	Посл.	Дата
ГАП	Иванов				09.2014
ГИП	Крысенков				
Архитектор	Менялова				
		Гостинично-деловой центр с апартаментами квартирного типа	Стадия	Лист	Листов
		Схема планировочной организации земельного участка	ПД	4	
		ООО "Архитектурно-строительная компания АКРО-М"			