

План размещения зданий и сооружений Н 1500

Ведомость жилых и административных помещений

№ п/п	Наименование и обозначение	Этажность	Количество помещений	Площадь, м <sup>2</sup>			Средний объем, м <sup>3</sup>		
				жилая	админ.	общая	жилая	общая	
1,2,3	Мультиэтажный жилой дом Лоты 1,2,3	17	9	1434	2367	-	7709,70	-	7850,00
1,2,3	Вспомогательные административные здания	2	-	105	-	-	2170,90	-	-
4	Офисное здание	2	-	-	-	-	617,59	-	-
5	2БК777	-	-	-	-	-	25,0	-	-
4	Площадка парковки с асфальтом и тротуаром	1	-	-	-	-	336,07	-	-
7	Площадка парковки с асфальтом и тротуаром	1	-	-	-	-	204,30	-	-

Ведомость расчета площадок

№	Наименование	Площадь, м <sup>2</sup>	
		По СНиП	По проекту
А	Площадка для стоянки автотранспортных средств	95 м <sup>2</sup> /мест	95 м <sup>2</sup> /мест
Б	Площадка для игр детей дошкольного и младшего школьного возраста	1662,20	1649,09
В	Площадка для отдыха взрослого населения	236,70	236,70
Г	Площадка для занятий физкультурой*	2367,0	1936,54
Д	Площадка для хозяйственных целей	356,60	352,0

\*Спортивные площадки, расположенные на территории парковок, в расчете 170м<sup>2</sup> участка на 1участков, ст.13

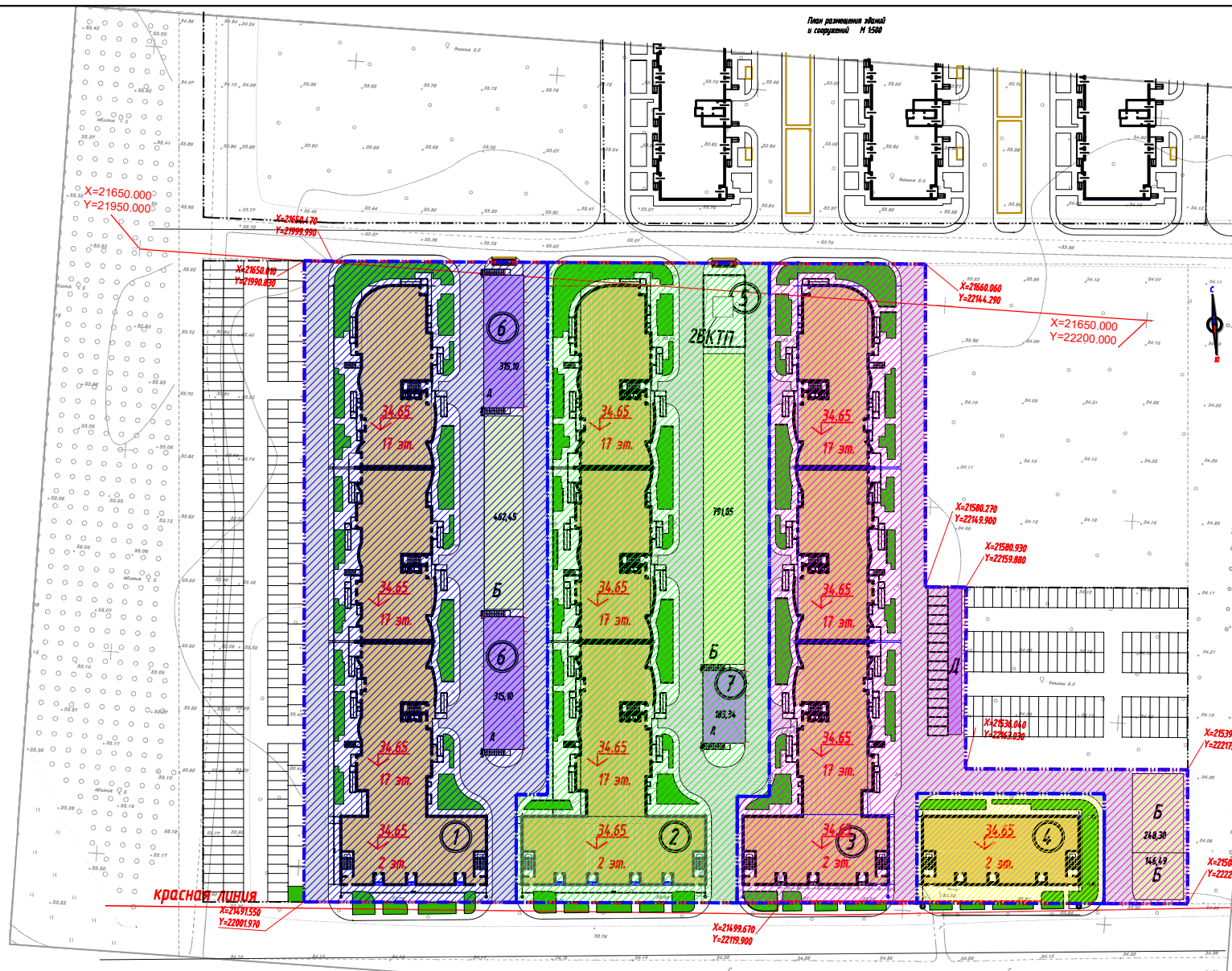
Ведомость расчета парковок

№	Расчет	По расчету	По проекту
1	Парковка для жилого жилого дома: 1434 кв.м.х 75м.х 9 м	95 м <sup>2</sup> /мест	416 м <sup>2</sup> /мест
2	Гостевые парковки: 2367 кв.м. х 40 м/мест : 900 жителей	95 м <sup>2</sup> /мест	95 м <sup>2</sup> /мест
3	Парковка для работников: 105 чел.х 40 м/мест : 100 работ.	42 м <sup>2</sup> /мест	42 м <sup>2</sup> /мест

На стоянках выделено 10 % мест по МТИ (72 м<sup>2</sup>/мест)

Условные обозначения:

- Граница участка
- Красная линия
- Проектируемые здания
- Проектируемые вспомогательные административные здания
- Площадки, стоянки, площадки для детских площадок
- Газоны
- Тротуары, отмостки
- Деления, фасады и стоянки
- Ключевые оси
- Парковочные места



- Граница деления земель
- 1 этап строительства
- 2 этап строительства
- 3 этап строительства
- 4 этап строительства

21-01-2015-139									
"Мультиэтажный жилой дом со вспомогательными помещениями в г. Арктик", на земельном участке по адресу: г. Арктик, ул. им. Степана Разина с кадастровым номером 23:03/0090303/001/001/001/001									
Исполн.	Исполн.	Исполн.	Исполн.	Исполн.	Исполн.	Исполн.	Исполн.	Исполн.	Исполн.
Г.И.И.	С.И.И.	С.И.И.	С.И.И.	С.И.И.	С.И.И.	С.И.И.	С.И.И.	С.И.И.	С.И.И.
Разработчик	Авторы	С.	С.	С.	С.	С.	С.	С.	С.
Схема планировочной организации земельного участка							Содерж.	Лист	Листов
План размещения на этапе строительства							П/д	-	000
Н 1500							"РегионПроект"		