

ДЕВЕЛОПМЕНТ-ПРОЕКТ

АРХИТЕКТУРНО-ПЛАНИРОВОЧНАЯ МАСТЕРСКАЯ

Заказчик: ООО СИК «Девелопмент-Юг»

**«Жилой массив «Спортивная деревня» в
Прикубанском внутригородском округе
г.Краснодара.**

**Многоквартирный жилой дом Литер 15
(15-й этап строительства)**

ПРОЕКТНАЯ ДОКУМЕНТАЦИЯ

Раздел 2

**Схема планировочной организации
земельного участка.**

01723 -15 –ПЗУ

Том 2

**Схема планировочной организации
земельного участка.**

Краснодар, 2018

ДЕВЕЛОПМЕНТ-ПРОЕКТ

АРХИТЕКТУРНО-ПЛАНИРОВОЧНАЯ МАСТЕРСКАЯ

Заказчик: ООО СИК «Девелопмент-Юг»

**«Жилой массив «Спортивная деревня» в
Прикубанском внутригородском округе
г.Краснодара.
Многоквартирный жилой дом Литер 15
(15-й этап строительства)**

ПРОЕКТНАЯ ДОКУМЕНТАЦИЯ

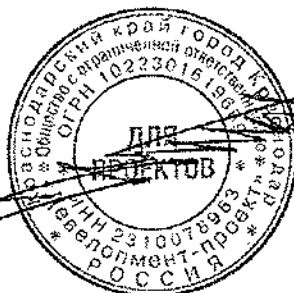
**Раздел 2
Схема планировочной организации
земельного участка.**

01723 -15 –ПЗУ

Том 2

**Схема планировочной организации
земельного участка.**

Директор



В.Г. Мех

Главный инженер проекта

В.С. Мациевский

Краснодар, 2018

№	Наименование площадок	Норма по СНиП	Предусмотрено проектом
1	Площадки для игр детей дошкольного и младшего школьного возраста	162 м ²	167 м ²
2	Для отдыха взрослого населения	23 м ²	23 м ²
3	Для занятия физкультурой*	231 м ²	237 м ²
4	Для хозяйственных целей*	35 м ²	45 м ²
5	Для стоянки машин (машиномест), в том числе		
	- гостевые жильцов (231 человек)	9	9
	- постоянного хранения жильцов (144 квартиры)	108	108

* Согласно п 7.5. СП 42.13330.2011 «ГРАДОСТРОИТЕЛЬСТВО: ПЛАНИРОВКА И ЗАСТРОЙКА ГОРОДСКИХ И СЕЛЬСКИХ ПОСЕЛЕНИЙ», удельные размеры площадок для занятий физкультурой уменьшены на 50% в связи с формированием единого спортивно-оздоровительного комплекса на территории квартала (см. общую схему застройки квартала). Так же уменьшены на 50% удельные размеры площадок для хозяйственных целей, в связи с застройкой выше 9 этажей.

В ведомости жилых и общественных зданий и сооружений этажность указана без учета чердака (см. лист ПЗУ-3).

Площадки для мусороконтейнеров расположены согласно расчетам, в пределах нормативных радиусов доступности.

Стоянки для постоянного хранения личного автотранспорта жильцов дома располагаются в границах этапа строительства, который определяет объем благоустроенной территории в границах отведенного земельного участка. Всего на территории предусмотрено 186 машиномест.

Благоустройство выполняется с учетом требований для маломобильных групп населения, устройством пандусов и размещением парковочных мест.

Благоустройство всей территории включает устройство твердых покрытий, проездов, тротуаров, площадок с твердым покрытием, установку малых форм архитектуры и озеленение, с посадкой деревьев и кустарников.

Проектом предусматривается вертикальная планировка участка, обеспечивающая отвод дождевых вод от зданий и сооружений, а также с участка путем создания уклонов к проектируемым колодцам ливневой канализации.

Расчет количества контейнеров бытовых отходов.

Расчет количество бытовых отходов проводится согласно Приложению М СП 42.13330.2011.

По таблице «Нормы бытовых отходов» получается, что норма на одного человека в год 900-1000 л. При количестве жильцов 231 человек:

$$231 \times 950 = 219\,450 \text{ л/год};$$

Смёт с 1 м² твердых покрытий улиц, площадей и парков 8-20 л в год. Площадь твердых покрытий по предварительным подсчетам равна 6163,28 м², таким образом смёт получается:

$$6084,57 \times 14 = 85\,184 \text{ л/год};$$

Взам. инв. №

Подпись и дата

Инв. № подл.

Согласно п.2 Для городов III и IV климатических районов норму накопления бытовых отходов в год следует увеличивать на 10 %:

$$(219\ 450 + 85\ 184) \times 1.1 = 335\ 097 \text{ л/год};$$

Таким образом ежедневное накопление составляет:

$$335\ 097 / 365 = 918 \text{ л/день}$$

При ежедневном удалении бытовых отходов и объеме мусорного контейнера 900 л получается, что нам необходимо:

$$918 / 900 \approx 1 \text{ контейнера.}$$

Проектом предусмотрено размещение на территории 15 Литера 3-х мусорных контейнеров, 2-мя из которых будут использоваться так же жителями 14 Литера.

Основные показатели по застройке.

№	Наименование	Литер 15	
		Площадь, м2	%
1	Площадь земельного участка по градостроительному плану (з.у.к.н.23:43:0116030:2629)	29548	
2	Площадь 15-го этапа строительства, в т.ч.:	9946,95	100
	- в границах отвода з.у.к.н.23:43:0116030:2629	8656,15	
	- за границами отвода з.у.к.н.23:43:0116030:2629	1290,80	
3	Площадь застройки	1112,00	11
4	Площадь покрытий	6084,57	61
	- в границах отвода з.у.к.н.23:43:0116030:2629	5076,47	
	- за границами отвода з.у.к.н.23:43:0116030:2629	1008,10	
5	Площадь озеленения участка	2750,38	28
	- в границах отвода з.у.к.н.23:43:0116030:2629	2467,68	
	- за границами отвода з.у.к.н.23:43:0116030:2629	282,70	

Взам. инв. №

Подпись и дата

Инв. № подл.

01723-15-ПЗУ

Лист

3

Изм. Кол. Лист Мздок Подпись Дата

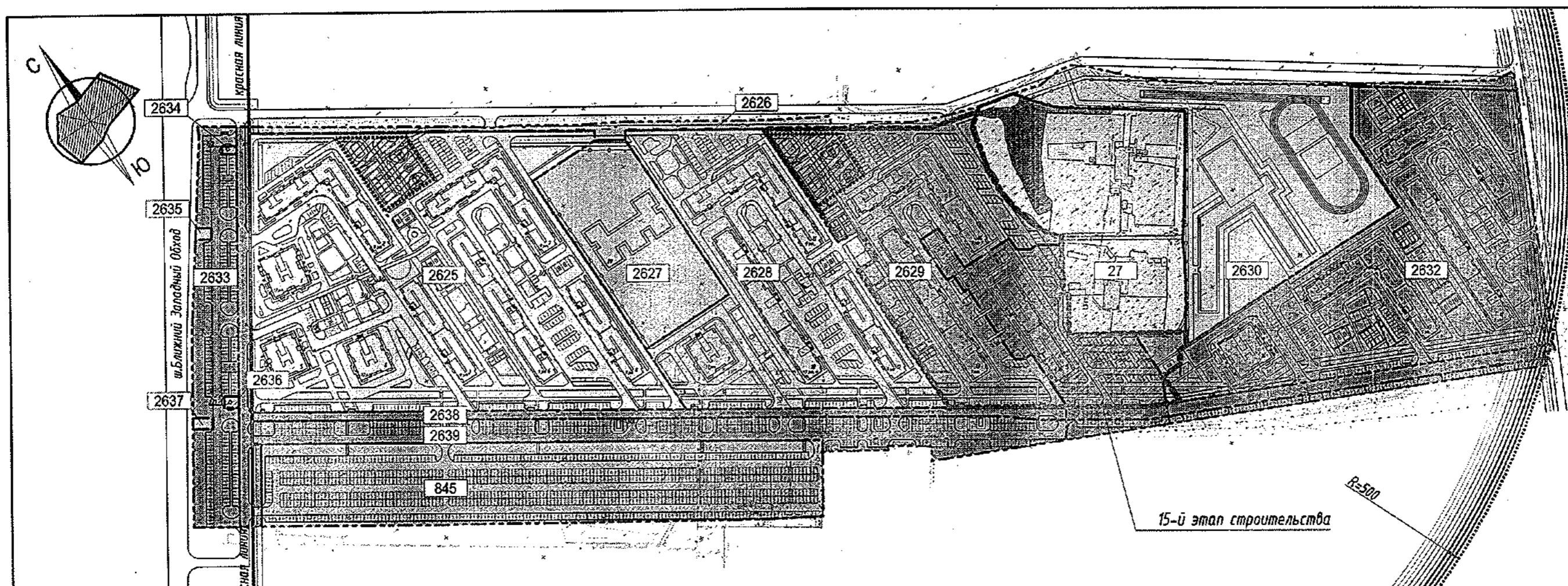
Перечень нормативных и технических документов, используемых при проектировании.

1. "Положения о составе разделов проектной документации и требования к их содержанию», утвержденное Правительством Российской Федерации № 87 от 16.02.2008
2. ГОСТ Р 21.1101-2009 «Основные требования к проектной и рабочей документации».
3. СП 42.13330.2011 «Градостроительство. Планировка и застройка городских и сельских поселений», актуализированная редакция.
4. СанПиН 2.2.1/2.1.1.1200-03 «Санитарно-защитные зоны и санитарная классификация предприятий, сооружений и иных объектов».
5. СП 4.13130.2013 «Ограничение распространения пожара на объектах защиты»;
6. Местные нормативы градостроительного проектирования МО город КРАСНОДАР, в решении Городской Думы от 19 июля 2012 г. N 32 п.13.
7. «Нормы градостроительного проектирования Краснодарского края», утвержденные постановлением ЗСК N1381-П от 24.06.2009 г.
8. СанПиН 2.2.1/2.1.1.1076-01 «Гигиенические требования к инсоляции и солнцезащите помещений жилых и общественных зданий и территорий».

Взам. инв. №	
Подпись и дата	
Инв. № подл.	

Изм.	Кол.	Лист	Недок	Подпись	Дата

01723-15-ПЗУ



УСЛОВНЫЕ ОБОЗНАЧЕНИЯ

- Граница проектируемого участка
- Граница земельного участка по градостроительному плану (з.у.к.н.23:43:0116030-2629)
- Границы прочих земельных участков кадастрового квартала 23:43:0116030
- Территория спортивных ядер микрорайона
- Условно принятый радиус обслуживания спортивных ядер
- Функциональное использование территорий, расположенных за границами проектируемого участка, учет которых необходим при проектировании:
- Озелененные территории (деревья)
- Территория малоэтажной жилой застройки
- Пашня, пустырь
- Жилые здания и сооружения

- Кадастровые номера земельных участков кадастрового квартала 23:43:0116030, в т.ч.:
- Участок :2633 S=8382 м.кв
- Участок :2634 S=61 м.кв
- Участок :2636 S=80 м.кв
- Участок :2635 S=90 м.кв
- Участок :2625 S=49403 м.кв
- Участок :2627 S=9990 м.кв
- Участок :2628 S=25942 м.кв
- Участок :2629 S=29548 м.кв
- Участок :2626 S=2776 м.кв
- Участок :2630 S=21227 м.кв
- Участок :2631 S=597 м.кв
- Участок :2632 S=32435 м.кв
- Участок :2637 S=114 м.кв
- Участок :2638 S=9598 м.кв
- Участок :2639 S=12689 м.кв
- Участок :845 S=22491 м.кв

						01723 - 15 - ПЗУ			
						Жилой массив «Спортивная деревня» в Прикубанском внутригородском округе г. Краснодара. Многоквартирный жилой дом Литер 15.			
Изм.	Кол.уч.	Лист	Ндок.	Подпись	Дата	Многоквартирный жилой дом Литер 15. (15-й этап строительства)	Стадия	Лист	Листов
Разраб.		Никулина		<i>Никулина</i>			П	2	
Гл. спец.		Никулина		<i>Никулина</i>		Схема застройки комплекса. М 1:3000	000		
ГИП		Мацеевский		<i>Мацеевский</i>			"Девелопмент-проект"		
Н.контр.		Мацеевский		<i>Мацеевский</i>					

Взам. инв. N
Подпись и дата
Инв. N док.

Ведомость жилых и общественных зданий и сооружений

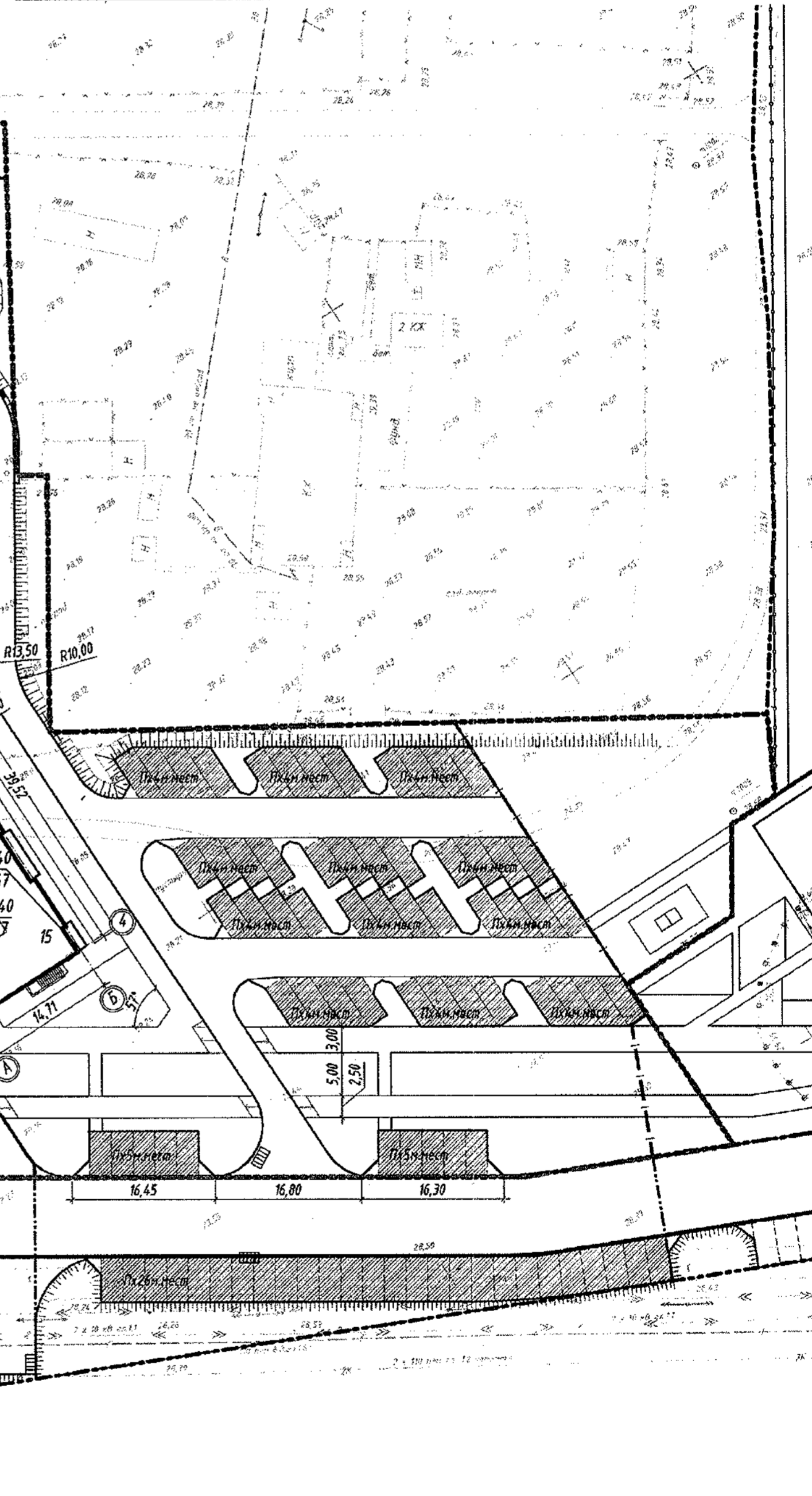
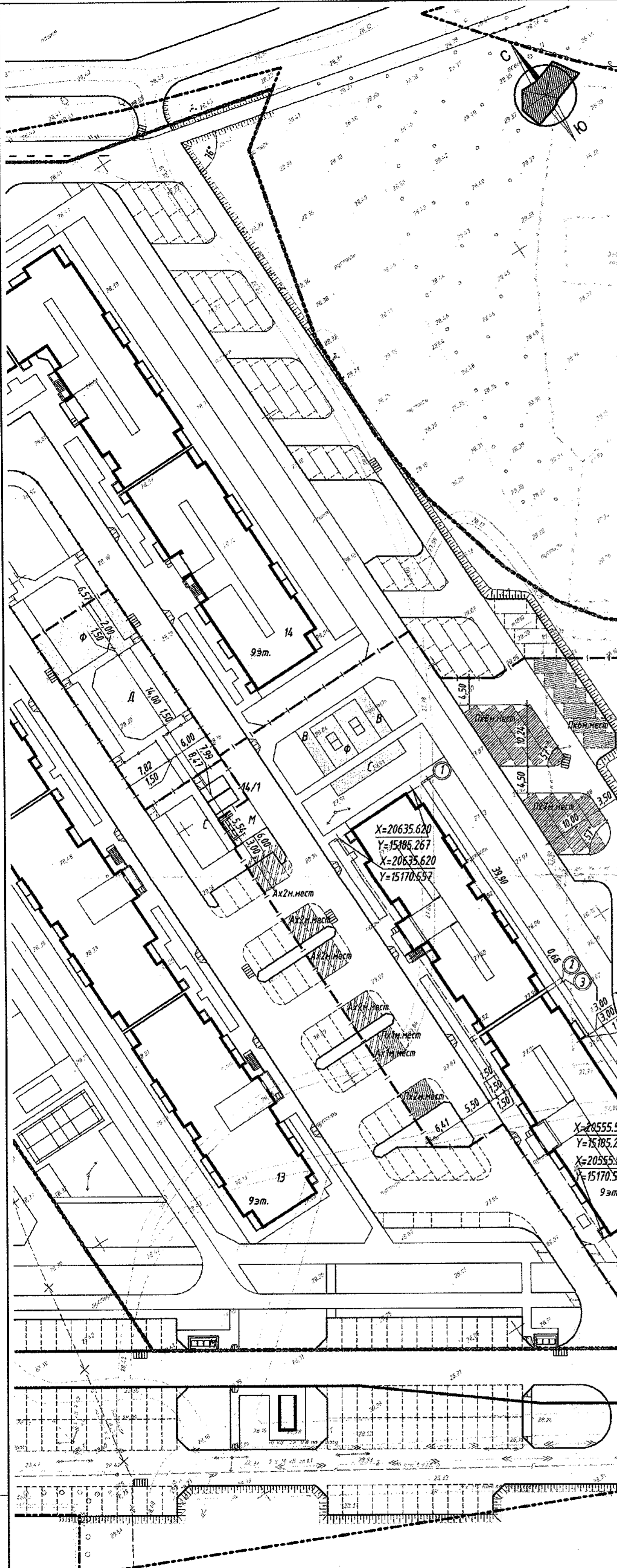
Номер на плане	Наименование и обозначение	Этажность	Количество		Площадь, м2				Строительный объем, м3	
			секций	квартир	застройки		общая		здания	всего
					здания	всего	квартир	всего		
15	Многоквартирный жилой дом (15-й этап строительства)	9	2	144	1112.00	1112.00	6941.70	9899.00	32053	32053

Расчет площадок

Поз.	Наименование площадок	Количество жителей	Количество, м2		Примечание
			Норма по МНП МО г.Краснодар	Принято проектом	
Д	Игры детей	231	162	167	
В	Отдых взрослых		23	23	
Ф	Занятия физкультурой**		231	237	
С	Хозяйственные площадки*		35	45	
М	Мусороконтейнеры*				

Расчет автостоянок

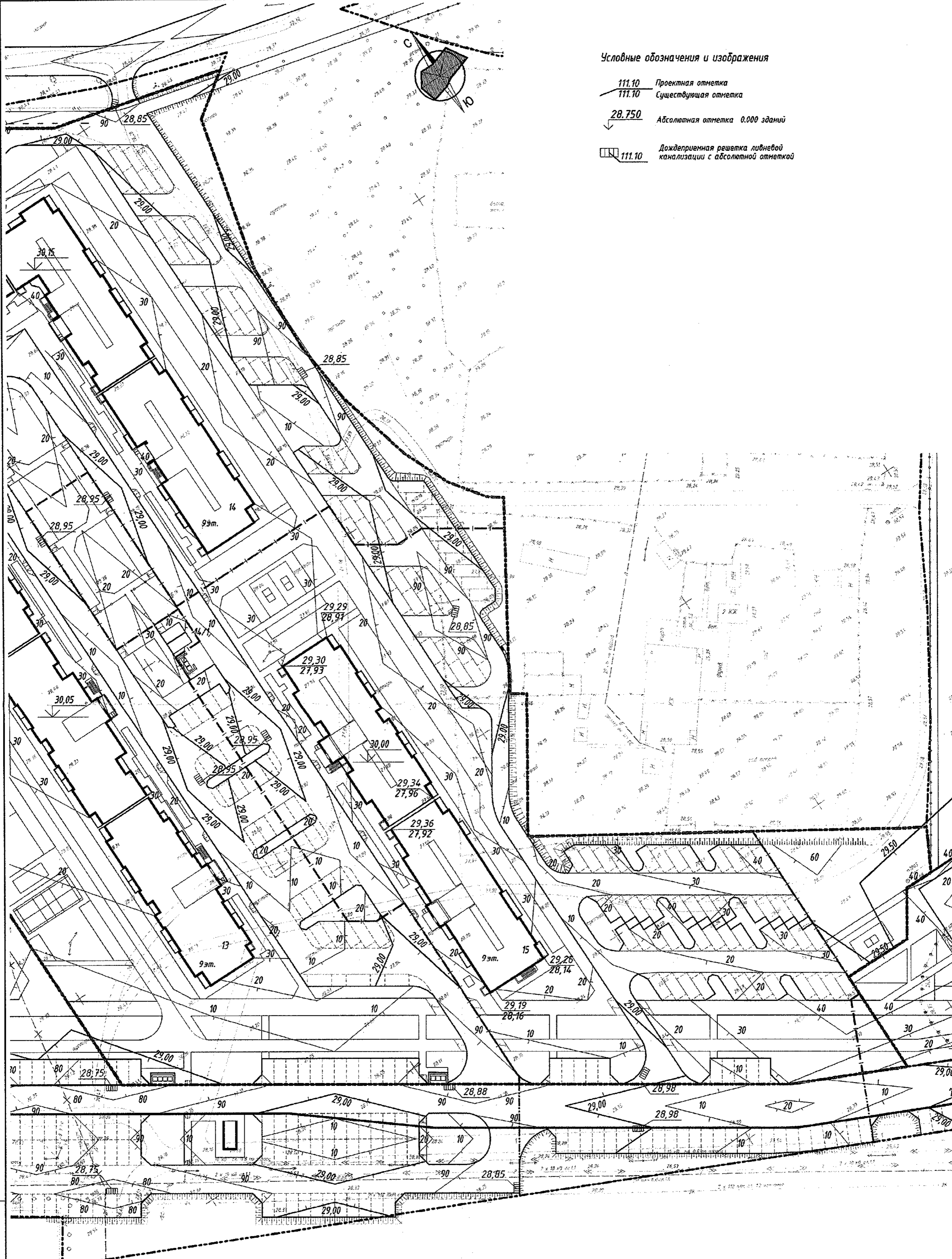
Поз.	Наименование	Количество	Количество, м/мест		Примечание
			Норма по МНП МО г.Краснодар	Принято проектом	
А	Стоянки гостевые	231 жителей	9	9	
П	Стоянки постоянного хранения	144 квартир	108	108	



Примечание:
 1. Количество населения принято из расчета 30м2 общей площади жилого дома на одного человека.
 2. В ведомости жилых и общественных зданий и сооружений этажность литеров указана без учета чердака.
 * Согласно примечанию 2, п 2.13 СНиП 2.07.01-89*, удельные размеры площадок для хозяйственных целей уменьшены на 50% при застройке выше 9-ти этажей.
 ** Согласно примечанию 2, п 2.13 СНиП 2.07.01-89*, удельные размеры внутридворовых спортивных площадок уменьшены на 50% в связи с формированием единого физкультурно-оздоровительного комплекса для населения на территории проектируемого микрорайона.

					01723 - 15 - ПЗУ				
					Жилой массив «Спортивная деревня» в Прикубанском внутригородском округе г. Краснодара. Многоквартирный жилой дом Литер 15.				
Изм.	Кол.уч.	Лист	Издк.	Подпись	Дата				
Разраб.	Никулина					Многоквартирный жилой дом Литер 15. (15-й этап строительства)	Стадия	Лист	Листов
Гл.спец.	Никулина						П	3	
ГИП	Мацеевский					Генеральный план. М 1:500	000 "Деволюмент-проект"		
Н.контр.	Мацеевский								

Инд. и дата. Подпись и дата. Инв. и док.



Условные обозначения и изображения

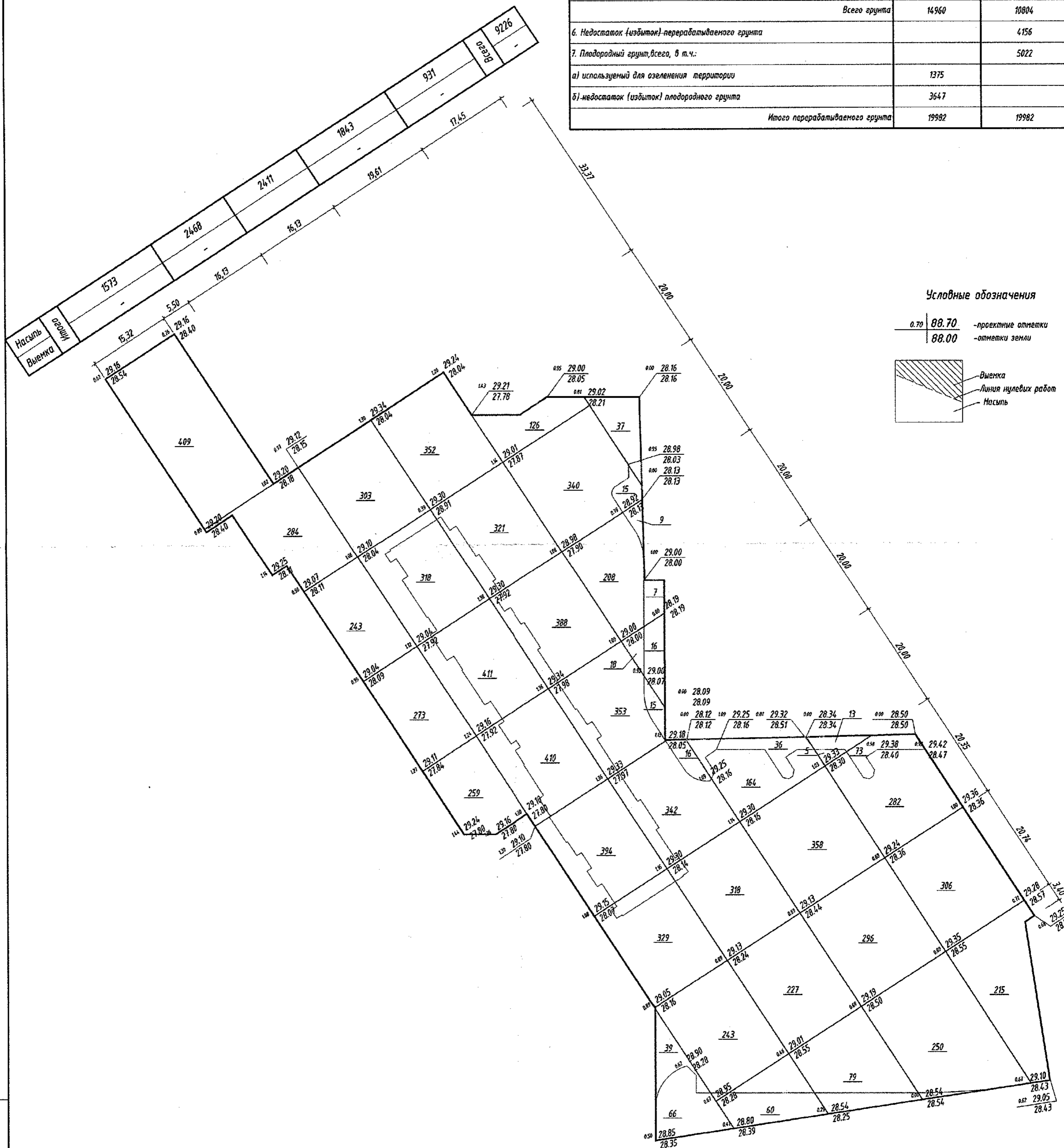
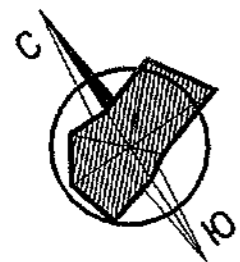
- 111.10 Проектная отметка
- 111.10 Существующая отметка
- 28.750 Абсолютная отметка 0.000 зданий
- 111.10 Дождеприемная решетка ливневой канализации с абсолютной отметкой

Инв. № док. Подпись и дата

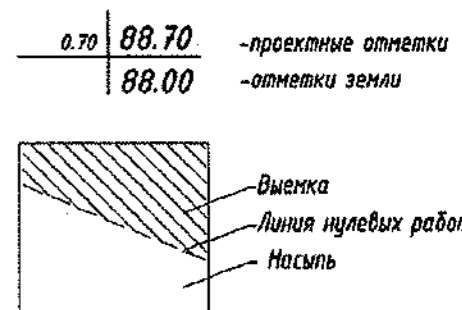
						01723 - 15 - ПЗУ			
						Жилой массив «Спортивная деревня» в Прикубанском внутригородском округе г. Краснодара. Многоквартирный жилой дом Литер 15.			
Изм.	Кол.ч.	Лист	Идок.	Подпись	Дата	Многоквартирный жилой дом Литер 15. (15-й этап строительства)	Стадия	Лист	Листов
Разраб.		Никулина		<i>Никулина</i>			П	4	
Гл. спец.		Никулина		<i>Никулина</i>					
ГИП		Мацевский		<i>Мацевский</i>		План организации рельефа. М 1:500	000 "Девелопмент-проект"		
Н. контр.		Мацевский		<i>Мацевский</i>					

Ведомость объемов земляных масс

Наименование грунта	Количество, м ³	
	насыпь (+)	выемка (-)
1. Грунт планировки территории, м ³	9226	
2. Вытесненный грунт, в т.ч. при устройстве		5782
а) подземных частей зданий (сооружений)		2893
б) автомобильных покрытий, тротуаров, площадок		1514
в) плодородной почвы на участках озеленения		1375
3. Снятие плодородного слоя почвы h=0.5м		5022
4. Замена плодородного слоя почвы	5022	
5. Поправка на уплотнение 5%	712	
Всего грунта	14960	10804
6. Недостаток (избыток) перерабатываемого грунта		4156
7. Плодородный грунт, всего, в т.ч.:		5022
а) используемый для озеленения территории	1375	
б) недостаток (избыток) плодородного грунта	3647	
Итого перерабатываемого грунта	19982	19982



Условные обозначения



Изм. № док. Подпись и дата

01723 - 15 - ПЗУ					
Жилой массив «Спортивная деревня» в Прикубанском внутригородском округе г. Краснодара. Многоквартирный жилой дом литер 15.					
Изм.	Колуч.	Лист	Идок.	Подпись	Дата
Разраб.	Никулина				
Гл. спец.	Никулина				
ГИП	Мацевский				
Н.контр.	Мацевский				
Многоквартирный жилой дом литер 15. (15-й этап строительства)				Стадия	Лист
План земляных масс. М 1:500				П	5
				Листов	000
				"Девелопмент-проект"	

Ведомость малых архитектурных форм

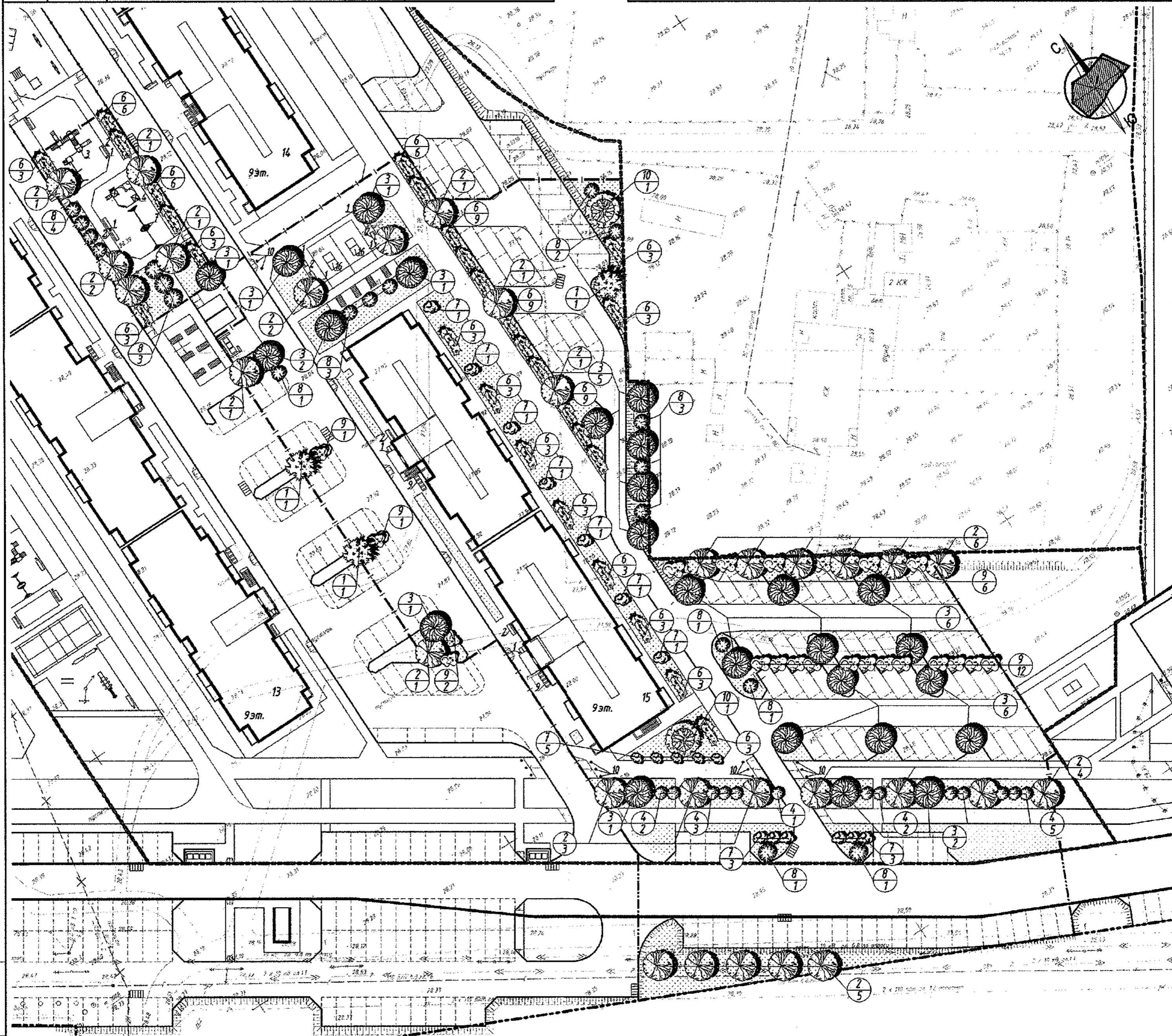
Позиция	Обозначение	Наименование	Кол-во, шт	Примечание
1	•	Урна металлическая	8	
2	▬	Скамья	9	
3	⊕	Детский спортивно-игровой комплекс	1	
4	⊞	Песочный дворик с горкой	1	
5	⊞	Детский спортивный комплекс	-	
6	⊞	Качалка-балансир	-	
7	⊞	Качели двойные	2	
8	⊞	Домик (веранда со счетами)	-	
9	⊞	Велопарковка угловая на 5 мест	2	
10	•	Ограничитель парковки "Полусфера бетонная"	12	d= 420мм, h=240мм
11	—	Турник	-	
12	⊞	Рукоход	-	
13	⊞	Сетка Пирамида	-	
14	□	Тренажер уличный	-	
15	⊞	Спортивный комплекс	-	
16	⊞	Стол для настольного тенниса	2	

Ведомость элементов озеленения

Позиция	Обозначение	Наименование породы или вида насаждения	Количество, шт.	Примечание
1	⊙	Дерево хвойное	3	
2	⊙	Дерево лиственное. Тип 1	30	
3	⊙	Дерево лиственное. Тип 2	26	
4	⊙	Кустарник лиственный. Тип 1	13	
5	⊙	Цветочные клумбы	-	
6	⊙	Кустарник хвойный высокий. Живая изгородь.	84	
7	⊙	Кустарник хвойный стелющийся	18	
8	⊙	Кустарник лиственный. Тип 2	21	
9	⊙	Кустарник лиственный. Тип 3	23	
10	⊙	Дерево лиственное. Тип 3	2	

Ведомость потребности в газонных травах

Наименование	Расход, кг/га	Общий расход
Райграс пастбищный	85	26
Обьясница красная	70	22
Мятлик луговой	45	14
Итого, в смеси:	200	62

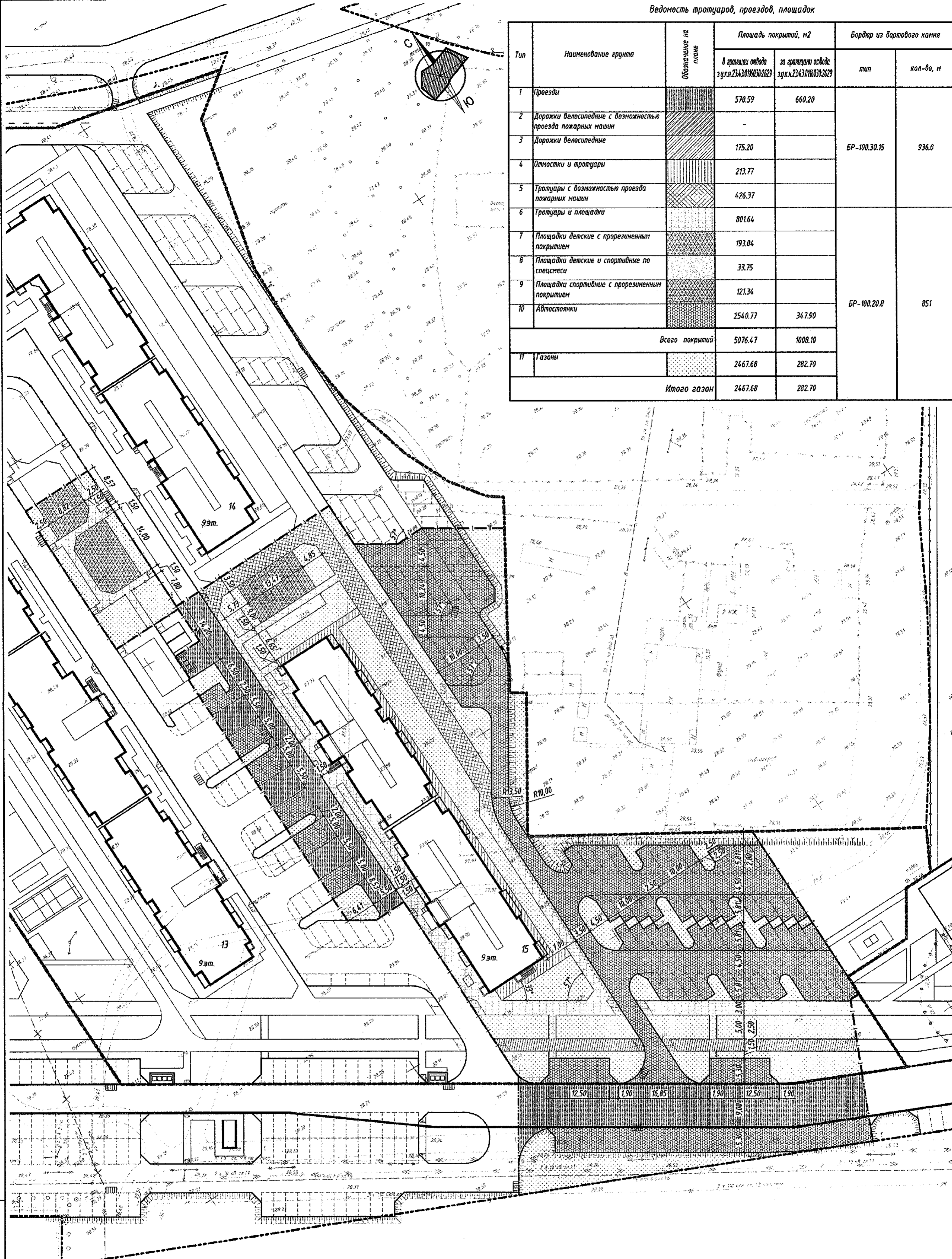


Имя, И. Фамилия, Подпись и дата

01723 - 15 - ПЗУ					
Жилой массив «Спортивная деревня» в Прикубанском внутригородском округе г. Краснодара. Многоквартирный жилой дом Литер 15.					
Изм.	Колуч.	Лист	Идх.	Подпись	Дата
Разраб.	Никulina				
Гл. спец.	Никulina				
ГМП	Мацевский				
И.контр.	Мацевский				
Многоквартирный жилой дом Литер 15. (15-й этап строительства)			Стадия	Лист	Листов
			П	6	
План благоустройства территории. М 1:500			000 "Девелопмент-проект"		

Ведомость тротуаров, проездов, площадок

Тип	Наименование грунта	Обозначение на плане	Площадь покрытий, м ²		Бордюр из бортового камня	
			в границах отвода з.у.к.н.234.3016030-2629	за границами отвода з.у.к.н.234.3016030-2629	тип	кол-во, м
1	Проезды		570.59	660.20	БР-100.30.15	936.0
2	Дорожки велосипедные с возможностью проезда пожарных машин		-			
3	Дорожки велосипедные		175.20			
4	Отмостки и тротуары		213.77			
5	Тротуары с возможностью проезда пожарных машин		426.37		БР-100.20.8	851
6	Тротуары и площадки		801.64			
7	Площадки детские с прорезиненным покрытием		193.04			
8	Площадки детские и спортивные по спецсмеси		33.75			
9	Площадки спортивные с прорезиненным покрытием		121.34			
10	Автостоянки		2540.77	347.90		
Всего покрытий			5076.47	1008.10		
11	Газоны		2467.68	282.70		
Итого газон			2467.68	282.70		



Инв. № док. Подпись и дата. Взам. инв. №

01723 - 15 - ПЗУ					
Жилой массив «Спортивная деревня» в Прикубанском внутригородском округе г. Краснодара. Многоквартирный жилой дом Литер 15.					
Изм.	Колуч.	Лист	Идок.	Подпись	Дата
Разраб.	Никulina			<i>[Signature]</i>	
Гл. спец.	Никulina			<i>[Signature]</i>	
Многоквартирный жилой дом Литер 15. (15-й этап строительства)			Стадия	Лист	Листов
План покрытий. М 1:500			П	7	
ГИП Мацевский			000		
Н.контр. Мацевский			"Девелопмент-проект"		

Тип 1



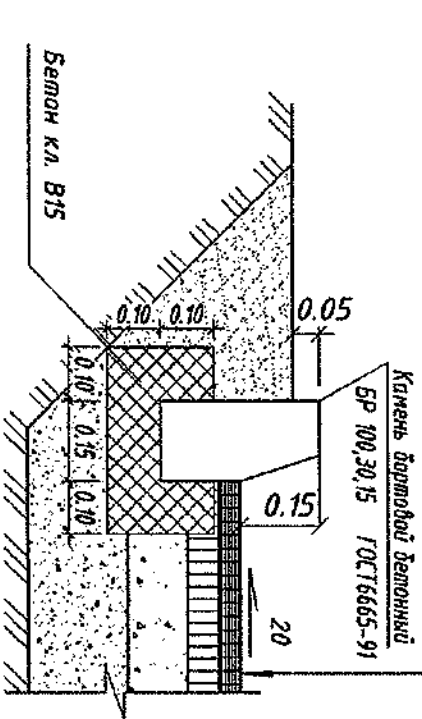
Асфальтобетон плотный из горячей мелко-зернистой смеси, шп. Б, марки П, ГОСТ 9128-97 h=0.04м

Асфальтобетон пористый из крупнозернистой смеси, марки П, ГОСТ 9128-97 h=0.05м

Щебень фр.20-40мм, марки 600, уложенный по способу укладки ГОСТ 8267-93 h=0.15м

Гравийно-песчаная смесь С6 по ГОСТ 25607 h=0.20м

Уплотненный грунт



Тип 2

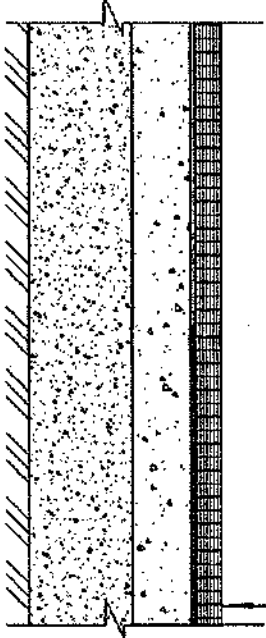


Асфальтобетон плотный из горячей мелко-зернистой смеси, шп. Б, марки П, ГОСТ 9128-97 h=0.05м

Щебень фр.20-40мм, марки 600, уложенный по способу укладки ГОСТ 8267-93 h=0.10м

Гравийно-песчаная смесь С6 по ГОСТ 25607 h=0.15м

Уплотненный грунт



Тип 3

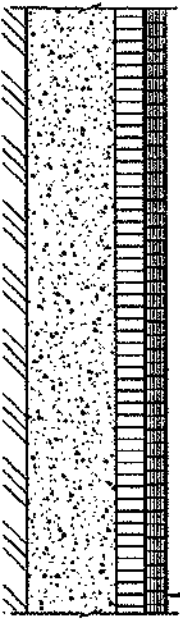


Асфальтобетон плотный из горячей мелко-зернистой смеси, шп. Б, марки П, ГОСТ 9128-97 h=0.03м

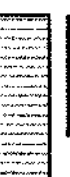
Асфальтобетон пористый из крупнозернистой смеси, марки П, ГОСТ 9128-97 h=0.04м

Гравийно-песчаная смесь С6 по ГОСТ 25607 h=0.15м

Уплотненный грунт



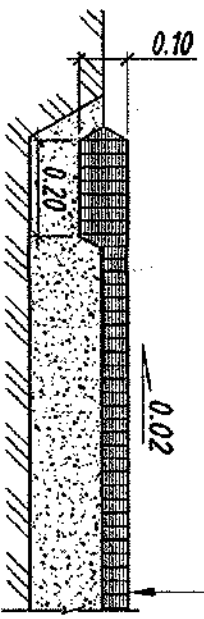
Тип 4



Асфальтобетон плотный из горячей мелко-зернистой смеси, шп. Б, марки П, ГОСТ 9128-97 h=0.04м

Гравийно-песчаная смесь С6 по ГОСТ 25607 h=0.15м

Уплотненный грунт



Тип 5



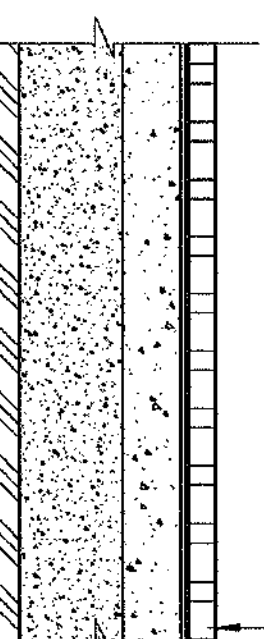
Цементно-песчаная плита по ГОСТ 17608-91 h=0.10м

Сухая цементно-песчаная смесь (1/10) h=0.05м

Щебень фр.20-40мм, марки 600, уложенный по способу укладки ГОСТ 8267-93 h=0.10м

Гравийно-песчаная смесь С6 по ГОСТ 25607 h=0.15м

Уплотненный грунт



Тип 6

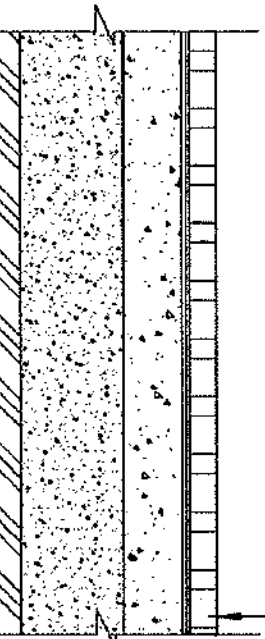


Цементно-песчаная плита по ГОСТ 17608-91 h=0.04м

Сухая цементно-песчаная смесь (1/10) h=0.05м

Гравийно-песчаная смесь С6 по ГОСТ 25607 h=0.15м

Уплотненный грунт



Тип 7



Разнообразная крошка фракции Эмк, полудревянный клей, лигнен h=0.02м

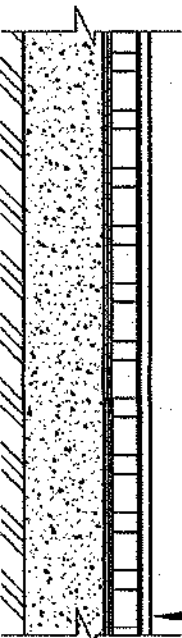
Грунтовка - полудревянный праймер

Цементно-песчаная плита по ГОСТ 17608-91 h=0.04м

Сухая цементно-песчаная смесь (1/10) h=0.05м

Гравийно-песчаная смесь С6 по ГОСТ 25607 h=0.15м

Уплотненный грунт



Тип 8



Спецсесь h=0.06м

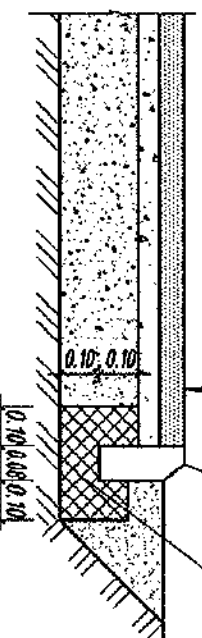
Щебень с фракциями 0,07-0,04 м ГОСТ 8267-93 уложенный по технологии укладки h=0.04м

Гравийно-песчаная смесь С6 по ГОСТ 25607 h=0.15м

Уплотненный грунт

Состав спецсесью:

- 1. Глинистые частицы (б. 0,005мм) 10%
- 2. Пылеватые частицы (0,005-0,05) 20%
- 3. Песчаные частицы (0,05-2,00) 70%



Тип 9



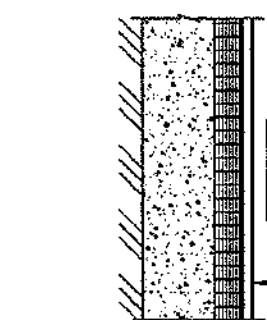
Разнообразная крошка фракции Эмк, полудревянный клей, лигнен h=0.02м

Грунтовка - полудревянный праймер

Асфальтобетон плотный из горячей мелко-зернистой смеси, шп. Б, марки П, ГОСТ 9128-97 h=0.04м

Гравийно-песчаная смесь С6 по ГОСТ 25607 h=0.15м

Уплотненный грунт



Тип 10

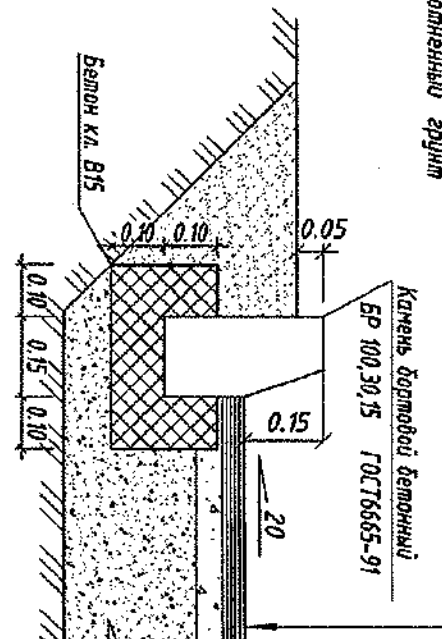


Асфальтобетон плотный из горячей мелко-зернистой смеси, шп. Б, марки П, ГОСТ 9128-97 h=0.04м

Щебень фр.20-40мм, марки 600, уложенный по способу укладки ГОСТ 8267-93 h=0.10м

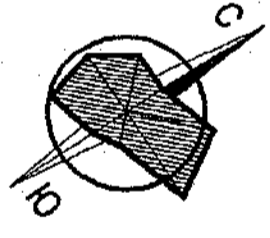
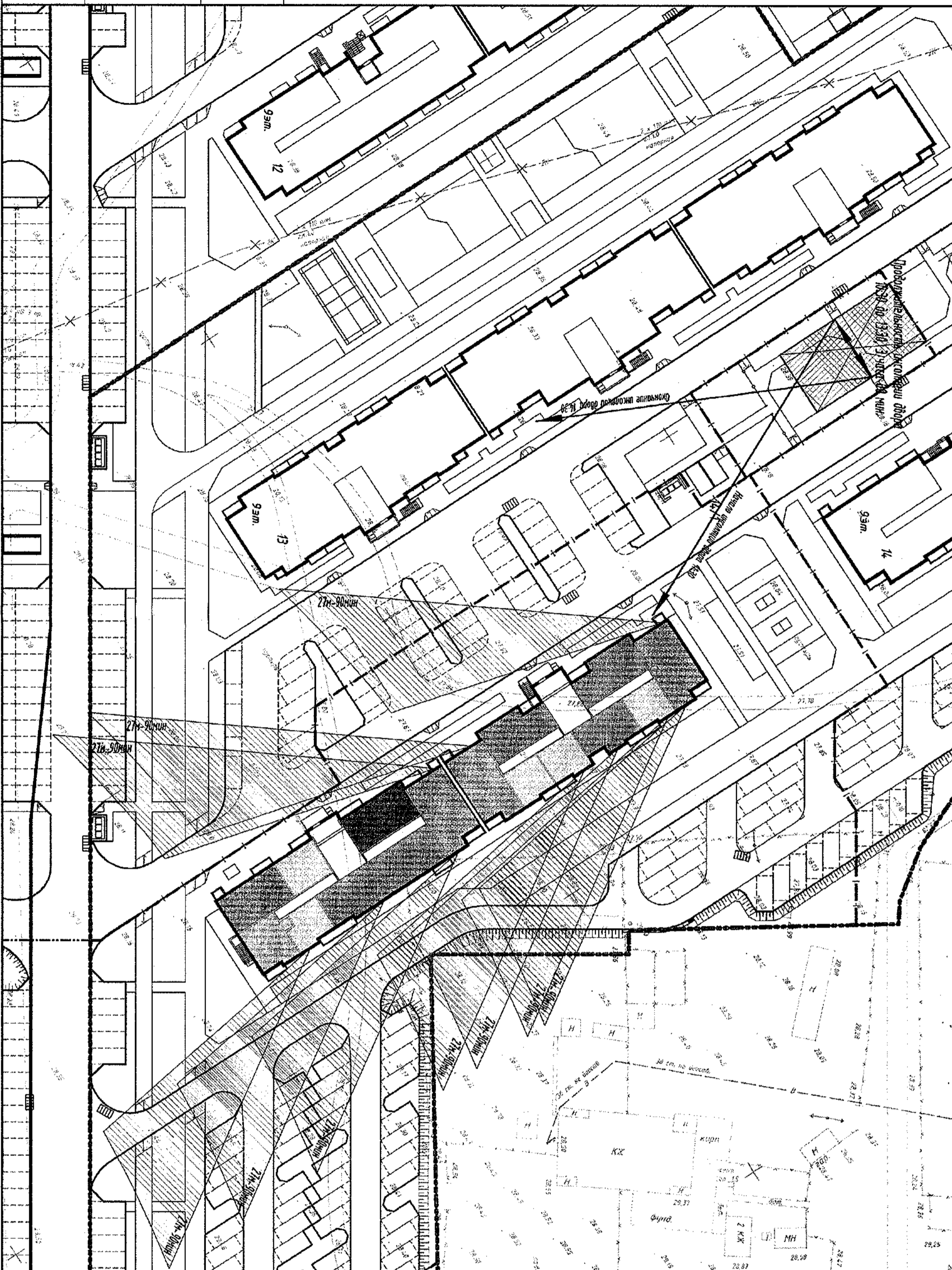
Гравийно-песчаная смесь С6 по ГОСТ 25607 h=0.15м

Уплотненный грунт



Изм.	Кол.уч.	Лист	Изд.	Таблица	Дата	Жилой массив «Спортивная деревня» в Прикубанском внутригородском округе г. Краснодара. Многоквартирный жилой дом литер 15.	Многоквартирный жилой дом литер 15. (15-й этап строительства)	Стандия	Лист	Листов	000	“Деволюмент-проект”
Исполн.	Кол.уч.	Лист	Изд.	Таблица	Дата							
Провер.												
Инж.пр.												

01723 - 15 - ПЗУ



УСЛОВНЫЕ ОБОЗНАЧЕНИЯ

- Граница участка
- Неправильный фронт более 15 шагов
- 1-к. квартира
- 2-к. квартира
- 3-к. квартира
- 3-к. квартира-студия
- 3-к. квартира
- Благоустройство территории детских игровых и спортивных площадок, инвентаризация не менее 3-х часов
- Продолжительность инвентаризации двора

История		Разработчик		Детали	
№	Колуч.	Лист	Мок.	Подпись	Дата
1					
Разработ.				Николина	
Листец				Николина	
ГИП				Мещевский	
И.контр.				Мещевский	
01723 - 15 - ПЗУ					
Жилый массив «Спортивная деревня» в Прикубанском внутригородском округе г. Краснодара. Многоквартирный жилой дом литер 15.					
Многоквартирный жилой дом литер 15. (15-й этаж строительно-стадия)					
Схема инвентаризации помещений и площадок № 1500				000	
				"Дефеклолент-проект"	
Специя			Листов		
П			9		

Тип 1



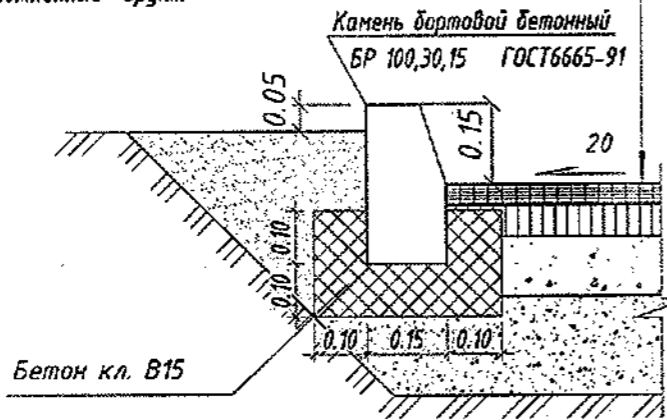
Асфальтобетон плотный из горячей мелко-зернистой смеси, тип Б, марки II, ГОСТ9128-97 h=0.04м

Асфальтобетон пористый из крупнозернистой смеси, марки11, ГОСТ9128-97 h=0.05м

Щебень фр.20-40мм, марки 600, уложенный по способу заклинки ГОСТ8267-93 h=0.15м

Гравийно-песчаная смесь С6 по ГОСТ25607 h=0.20м

Уплотненный грунт



Тип 5



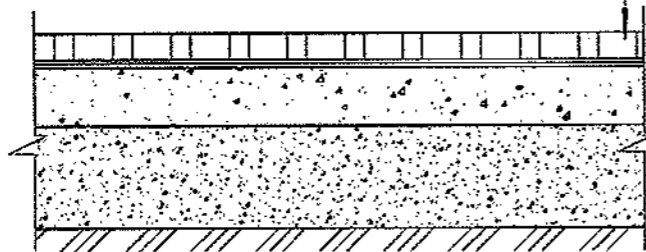
Цементно-песчаная плитка по ГОСТ 17608-91 h=0.10м

Сухая цементно-песчаная смесь (1/10) h=0.05м

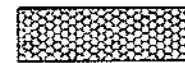
Щебень фр.20-40мм, марки 600, уложенный по способу заклинки ГОСТ8267-93 h=0.10м

Гравийно-песчаная смесь С6 по ГОСТ25607 h=0.15м

Уплотненный грунт



Тип 10

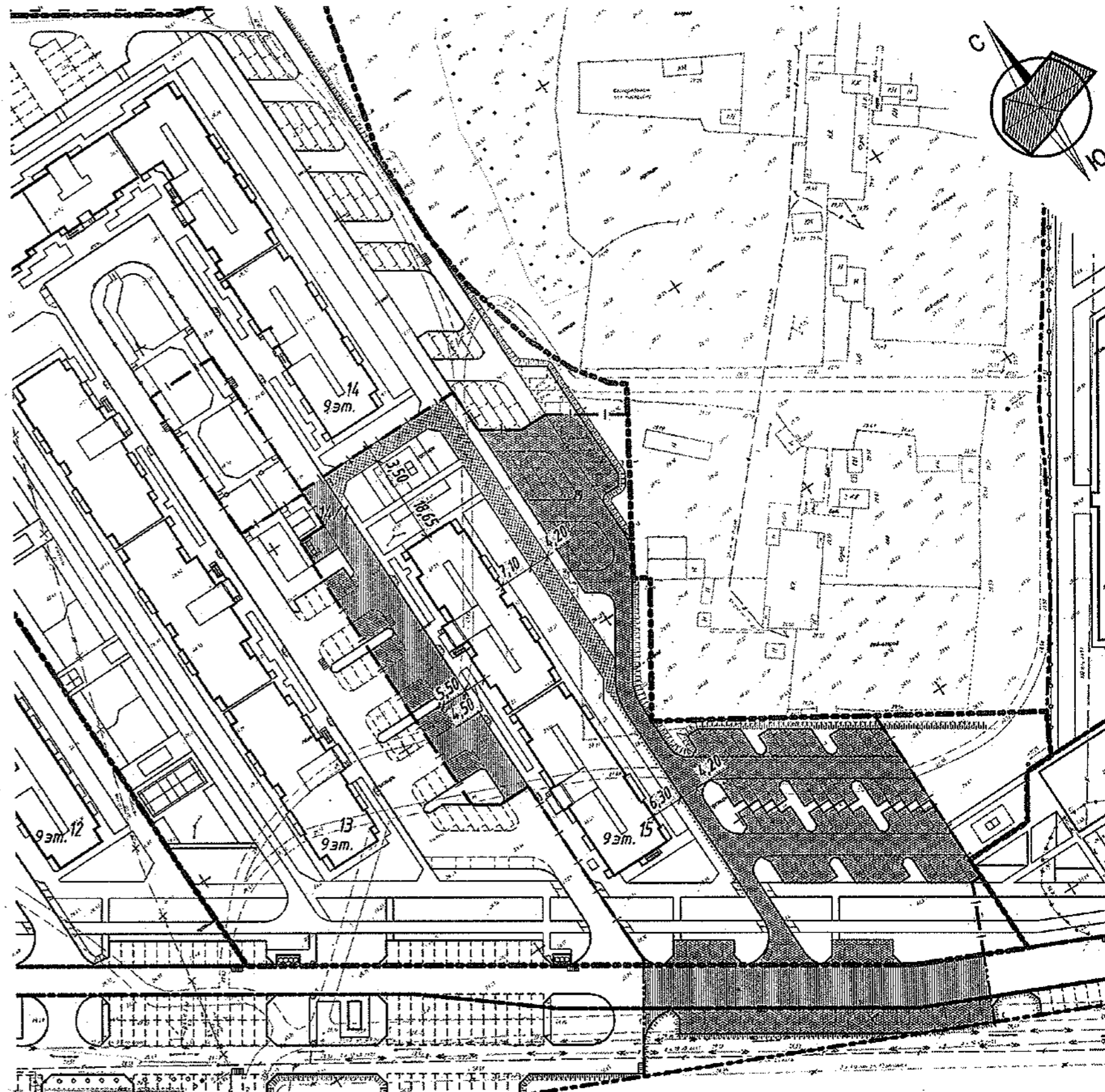
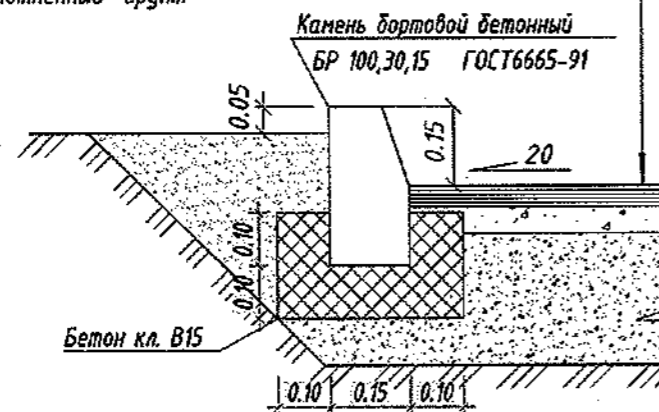


Асфальтобетон плотный из горячей мелко-зернистой смеси, тип Б, марки II, ГОСТ9128-97 h=0.04м

Щебень фр.20-40мм, марки 600, уложенный по способу заклинки ГОСТ8267-93 h=0.10м

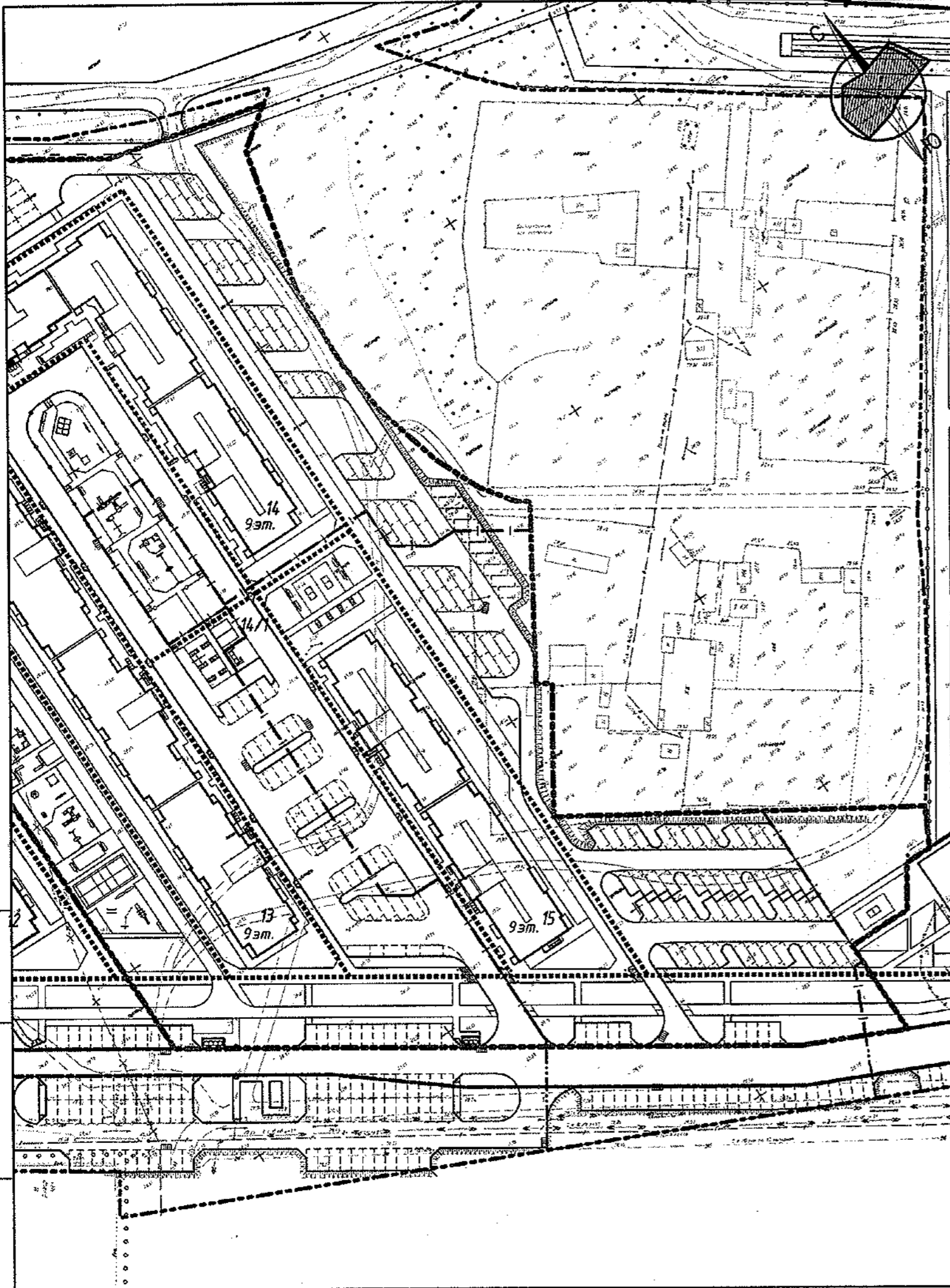
Гравийно-песчаная смесь С6 по ГОСТ25607 h=0.15м

Уплотненный грунт



Изм. и дата
Подпись и дата
Взам. инв. N
Инв. N док.

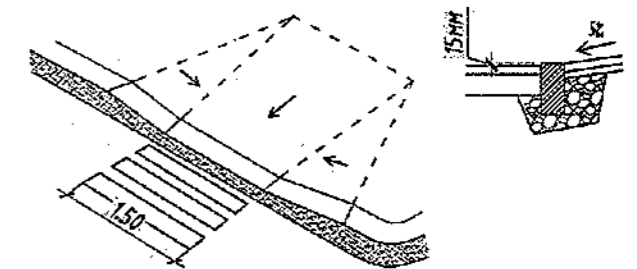
01723 - 15 - ПЗУ											
Жилой массив «Спортивная деревня» в Прикубанском внутригородском округе г. Краснодара. Многоквартирный жилой дом Литер 15.											
Изм.	Кол.уч.	Лист	Идек.	Подпись	Дата						
Разраб.		Никулина		<i>[Signature]</i>							
Гл. спец		Никулина		<i>[Signature]</i>							
ГИП		Мацевский		<i>[Signature]</i>							
И.контр.		Мацевский		<i>[Signature]</i>							
				Многоквартирный жилой дом Литер 15. (15-й этап строительства)	<table border="1"> <tr> <td>Стадия</td> <td>Лист</td> <td>Листов</td> </tr> <tr> <td>П</td> <td>10</td> <td></td> </tr> </table>	Стадия	Лист	Листов	П	10	
Стадия	Лист	Листов									
П	10										
				Схема путей подъезда к объектам пожарной техники. М 1:1000	<table border="1"> <tr> <td colspan="3" style="text-align: center;">ООО "Девелопмент-проект"</td> </tr> </table>	ООО "Девелопмент-проект"					
ООО "Девелопмент-проект"											



Условные обозначения

Обозначение	Наименование	Примечание
-----	Пути перемещения инвалидов	
▲	Пандус для удобства передвижения маломобильных групп населения	
♿	Стоянки личного транспорта маломобильных групп населения	Принято из расчета 10% от общего количества мест для временного хранения автотранспорта

Устройство пандуса для инвалидов

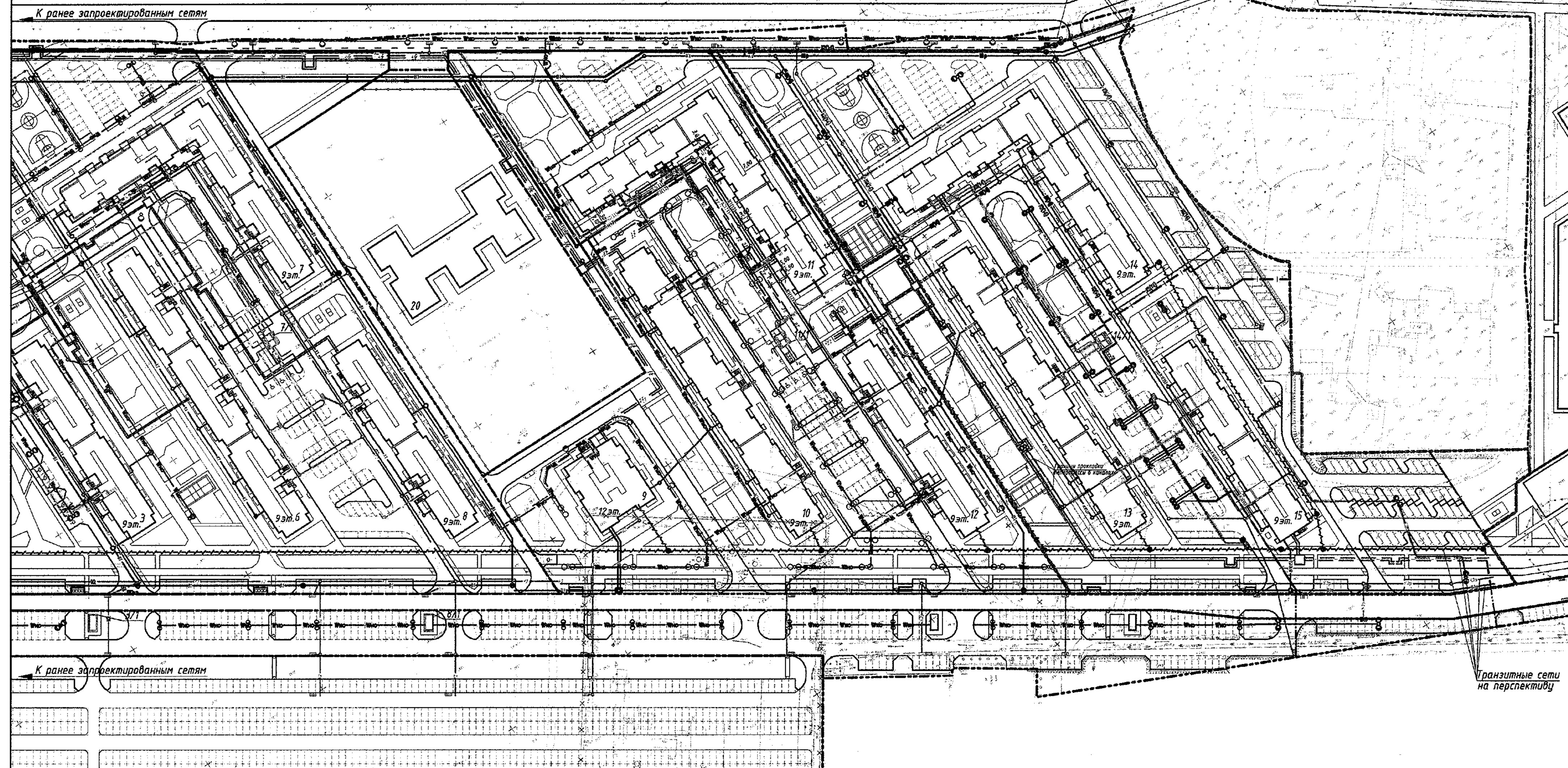
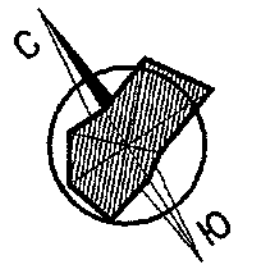


Примечание

- Настоящий проект разработан на основании:
 - Градостроительного кодекса Российской Федерации (с изменениями от 29.07.2017г);
 - задания на проектирование.
- Технические решения, принятые в рабочих чертежах, соответствуют требованиям СП 35-101-2001, СП 59.13330.2016 по доступности помещений здания для маломобильных групп населения.
- Ширину пути движения на участке при встречном движении инвалидов на креслах колясках предусмотреть не менее 1,8 м. Продольный уклон пути движения не должен превышать 5%.
- Высоту бордюров в местах пересечения тротуаров с проезжей частью, а также перепад высот бордюров вдоль эксплуатируемых газонов и озелененных площадок, примыкающих к путям пешеходного движения, выполнить высотой не более 0,015 м.
- В местах пересечения тротуаров и проезжих частей предусмотреть пандусы для удобства передвижения маломобильных групп населения.

Взам. инв. N
Подпись и дата
Инв. N док.

01723 - 15 - ПЗУ					
Жилой массив «Спортивная деревня» в Прикубанском внутригородском округе г. Краснодара. Многоквартирный жилой дом Литер 15.					
Изм.	Кол.уч.	Лист	И док.	Подпись	Дата
Разраб.		Никулина		<i>Никулина</i>	
Гл. спец.		Никулина		<i>Никулина</i>	
ГИП		Мацевский		<i>Мацевский</i>	
И.контр.		Мацевский		<i>Мацевский</i>	
Многоквартирный жилой дом Литер 15. (15-й этап строительства)				Стадия	Лист
				П	11
Схема передвижения МГН по участку к зданиям и сооружениям. М 1:1000				ООО "Девелопмент-проект"	



Условные обозначения и изображения

Обозначение	Наименование	Примечание
	Водопроводные сети	
	Сети ливневой канализации	
	Сети бытовой канализации	
	Тепловые сети	
	Сети электроснабжения	
	Сети наружного освещения	
	Светильник консольный	
	Сети связи	

						01723 - 15 - ПЗУ			
						Жилой массив «Спортивная деревня» в Прикубанском внутригородском округе г. Краснодара. Многоквартирный жилой дом Литер 15.			
Изм.	Кол.уч.	Лист	Издк.	Подпись	Дата	Многоквартирный жилой дом Литер 15. (15-й этап строительства)	Стадия	Лист	Листов
Разраб.	Никулина						П	12	
Гл. спец.	Никулина					Сводный план инженерных сетей. М 1:1000	000 "Деволюмент-проект"		
ГИП	Мацеевский								
И.контр.	Мацеевский								

Имя, И. док. Подпись и дата. Взам. инв. №