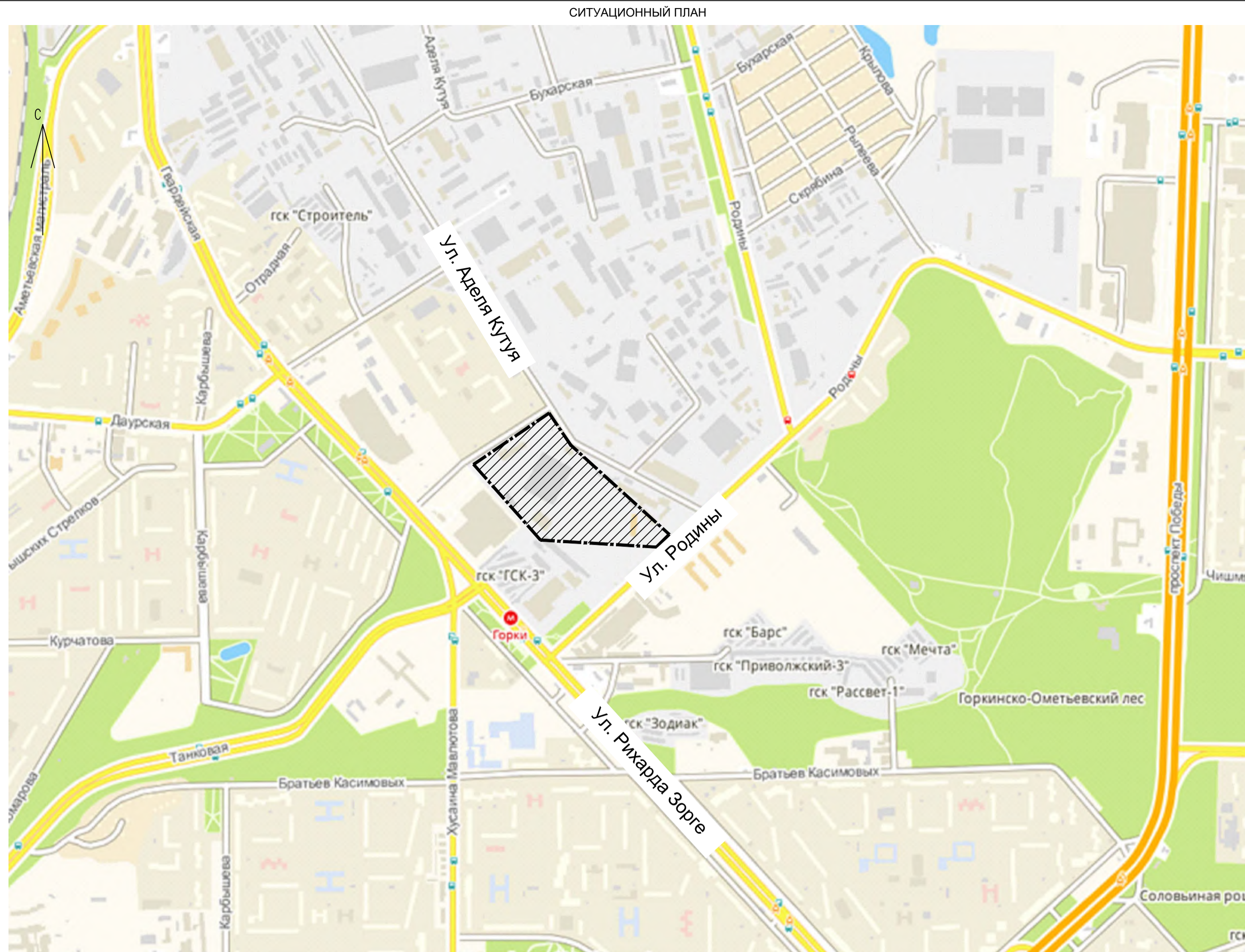


ВЕДОМОСТЬ ЧЕРТЕЖЕЙ ОСНОВНОГО КОМПЛЕКТА		
NN листов	Наименование листов	Примечание
1	Общие данные.	
2	Генплан, М 1:500.	
3	Разбивочный план осей зданий, М 1:500.	
4	Разбивочный план проездов, тротуаров, дорожек и площадок, М 1:500.	
5	План расстановки малых архитектурных форм, М 1:500. Ведомость малых архитектурных форм	Изм.1
6	План озеленения, М 1:500. Ведомость элементов озеленения.	
7	План организации рельефа, М 1:500.	
8	План покрытий проездов, тротуаров, дорожек и площадок, М 1:500.	
9	Конструкции дорожных покрытий. Ведомость объемов дорожных работ.	
10	План земляных масс, М 1:500. Ведомость объемов земляных масс.	
11	Мероприятия по обеспечению доступа инвалидов. Схема планировочной организации земельного участка, М 1:500.	
12	Мероприятия по обеспечению пожарной безопасности. Ситуационный план организации земельного участка, М 1:500.	
13	Площадка для мусороконтейнеров.	
14	Сводный план инженерных сетей, М 1:500.	на 2-х листах
15	План координат поворотных точек, М 1:500	

ВЕДОМОСТЬ ССЫЛОЧНЫХ И ПРИЛАГАЕМЫХ ДОКУМЕНТОВ		
Обозначение	Наименование	Примечание
	Ссылочные документы	
ООО "КСИП-Казань"	Малые архитектурные формы	
ООО "Романа-Казань"	Малые архитектурные формы	
	Прилагаемые документы	



ОБЩИЕ УКАЗАНИЯ

Проектно-сметная документация по объекту: "Жилой комплекс "Родина" в Советском районе г.Казани" разработана на стадии "Проектная документация". В проекте применена местная система координат г.Казани.
Система высотных отметок- Балтийская
За условную отметку 0,000 принят уровень пола первого этажа, что соответствует абсолютным отметкам: дом № 2 - 91,60 м, дом № 5 - 91,05 м, дом № 7 - 90,20 м, дом № 8 - 89,70 м, дом № 9 - 90,20 м, дом № 10 - 91,50 м, дом № 11 - 92,25 м.
Проект выполнен на топографической съемке М 1:500.
Проект благоустройства выполнен с учетом потребностей маломобильных групп населения: ширина тротуаров и продольный уклон запроектированы согласно требований СНиП 35-01-2001.

КРАТКАЯ ПОЯСНИТЕЛЬНАЯ ЗАПИСКА

Проектом предусмотрено благоустройство территории трех 19-этажных и четырех 24-этажных жилых дома по ул. Родины в Советском районе г.Казани. План благоустройства решен в увязке с существующим благоустройством. Благоустройство вокруг жилых домов включает проезды, гостевые автостоянки, тротуары, детские и спортивные площадки, хозяйственные площадки.

ТЕХНИКО-ЭКОНОМИЧЕСКИЕ ПОКАЗАТЕЛИ ПО ГЕНПЛАНУ (ЖИЛОЙ ДОМ № 2)

Площадь участка -8566 кв.м (0,85 га)
Площадь застройки -1138 кв.м (0,11 га)
Площадь твердых покрытий -4727 кв.м (0,47 га)
Площадь озеленения -2701 кв.м (0,27 га)

ТЕХНИКО-ЭКОНОМИЧЕСКИЕ ПОКАЗАТЕЛИ ПО ГЕНПЛАНУ (ЖИЛОЙ ДОМ № 5)

Площадь участка -5975 кв.м (0,59 га)
Площадь застройки -1138 кв.м (0,11 га)
Площадь твердых покрытий -3412 кв.м (0,34 га)
Площадь озеленения -1425 кв.м (0,14 га)

ТЕХНИКО-ЭКОНОМИЧЕСКИЕ ПОКАЗАТЕЛИ ПО ГЕНПЛАНУ (ЖИЛОЙ ДОМ № 7)

Площадь участка -7107 кв.м (0,71 га)
Площадь застройки -1138 кв.м (0,11 га)
Площадь твердых покрытий -4518 кв.м (0,45 га)
Площадь озеленения -1451 кв.м (0,15 га)

ВЕДОМОСТЬ ЖИЛЫХ И ОБЩЕСТВЕННЫХ ЗДАНИЙ И СООРУЖЕНИЙ

Номер по плану	Наименование, обозначение	Этажность	Количество			Площадь, кв.м				Строит. объем, куб.м		
			зданий	квартир	все-го	застройки	общая	здания	здания	здания	всего	
1	Жилой дом (сущ.)	19	1									
2	Жилой дом с встр.нежилыми. помещ.	19	1			1138,0	1138,0	12627,0	12627,0			
3	Административное здание	1	1			493	493					
4	Административное здание	2	1			493	493					
5	Жилой дом встроенными нежил. пом.1 этап стр.	19	1			1138,0	1138,0	12627,0	12627,0			
6	Административное здание	1	1									
7	Жилой дом встроенными нежил. пом.2 этап стр.	19	1									
8	Жилой дом,3 этап строительства	24	1									
9	Жилой дом,4 этап строительства	24	1									
10	Жилой дом,5 этап строительства	24	1									
11	Жилой дом,6 этап строительства	24	1									
12	Многоуровневый паркинг, 7 этап строительства	2	1									
13	Детский сад,8 этап строительства	2	1									
14	Трансформаторная подстанция	1	1									
15	Трансформаторная подстанция	1	1									
16	Локальные очистные сооружения		1									
17	Канализационная насосная станция	1	1									
18	Трансформаторная подстанция	1	1									
19	Многоуровневый паркинг											

ТЕХНИКО-ЭКОНОМИЧЕСКИЕ ПОКАЗАТЕЛИ ПО ГЕНПЛАНУ (ЖИЛОЙ ДОМ № 8)

Площадь участка -5101,0 кв.м (0,51 га)
Площадь застройки -789,7 кв.м (0,08 га)
Площадь твердых покрытий -2762,0 кв.м (0,28 га)
Площадь озеленения -1549,3 кв.м (0,15 га)

ТЕХНИКО-ЭКОНОМИЧЕСКИЕ ПОКАЗАТЕЛИ ПО ГЕНПЛАНУ (ЖИЛОЙ ДОМ № 9)

Площадь участка -6402,0 кв.м (0,64 га)
Площадь застройки -789,7 кв.м (0,08 га)
Площадь твердых покрытий -2982,0 кв.м (0,30 га)
Площадь озеленения -2630,3 кв.м (0,26 га)

ТЕХНИКО-ЭКОНОМИЧЕСКИЕ ПОКАЗАТЕЛИ ПО ГЕНПЛАНУ (ЖИЛОЙ ДОМ № 10)

Площадь участка -5740,0 кв.м (0,57 га)
Площадь застройки -789,7 кв.м (0,08 га)
Площадь твердых покрытий -2446,0 кв.м (0,24 га)
Площадь озеленения -2504,3 кв.м (0,25 га)

ТЕХНИКО-ЭКОНОМИЧЕСКИЕ ПОКАЗАТЕЛИ ПО ГЕНПЛАНУ (ЖИЛОЙ ДОМ № 11)

Площадь участка -5781,0 кв.м (0,58 га)
Площадь застройки -789,7 кв.м (0,08 га)
Площадь твердых покрытий -3408,0 кв.м (0,34 га)
Площадь озеленения -1583,3 кв.м (0,16 га)

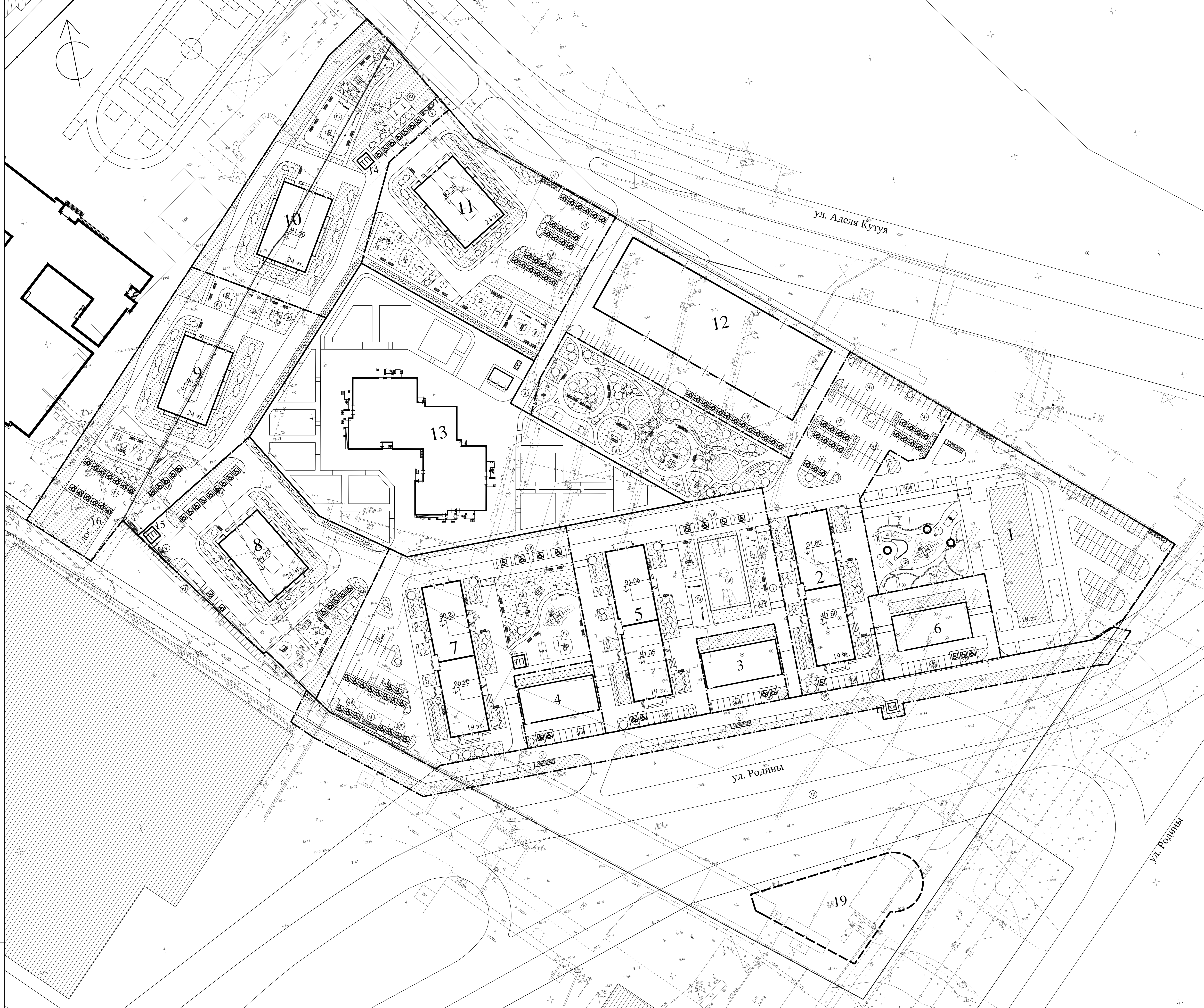
ТЕХНИКО-ЭКОНОМИЧЕСКИЕ ПОКАЗАТЕЛИ ДОП.УЧАСТКА ЗА КРАСНОЙ ЛИНИЕЙ

Площадь участка -3912 кв.м (0,39 га)
Площадь твердых покрытий -2365 кв.м (0,24 га)
Площадь озеленения -1547 кв.м (0,15 га)

1839- СПОЗУ					
Жилой комплекс "Родина" Советского района г. Казани					
Изм.	Кол.уч.	Лист	№ док.	Подпись	Дата
ГИП	Горюнов				
ГАП	Шерстневская				
Общеплощадочные работы				стадия	лист
				П	1
Общие данные.				ООО "Инженерно - производственный центр"	
Н. контр.	Горюнов			2018	

Технические решения, принятые в проекте, соответствуют требованиям экологических, санитарно-гигиенических, противопожарных и других норм, действующих на территории РФ, и обеспечивают безопасную для жизни и здоровья эксплуатацию объекта при соблюдении предусмотренных РЧ мероприятий.
Главный инженер проекта _____ / Горюнов А. А. /

СОГЛАСОВАНО
Инф. N подл. Подпись и дата Взам. инф. N

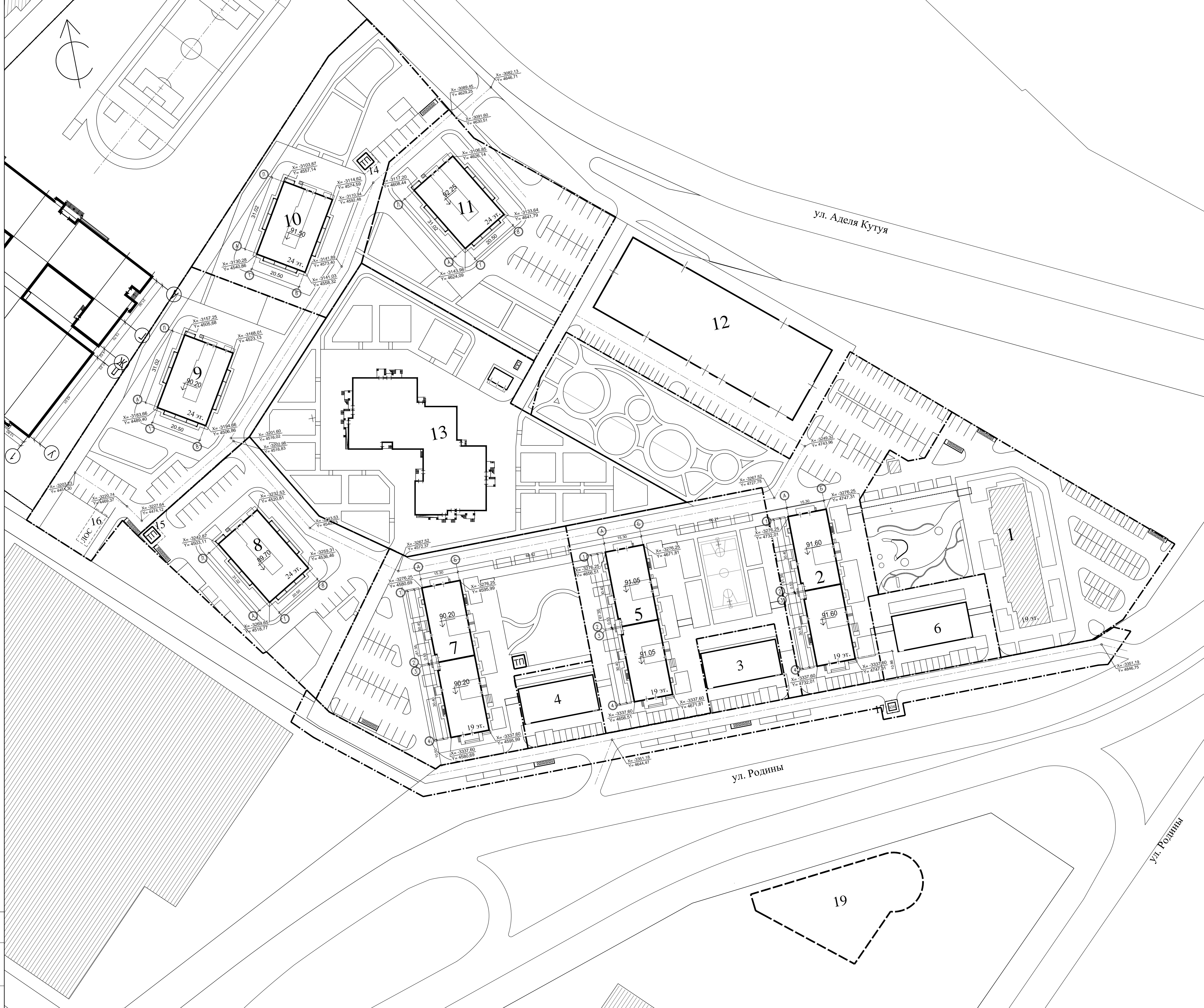


ВЕДОМОСТЬ ЖИЛЫХ И ОБЩЕСТВЕННЫХ ЗДАНИЙ И СООРУЖЕНИЙ									
№ по плану	Наименование, обозначение	Этажность здания	Количество		Площадь, кв. м		Строит. объем, куб. м		
			квартир	зданий	застройки	общая	здания	всего	
1	Жилый дом (суш.)	19	1						
2	Жилый дом с вст. жилыми помещ.	19	1		1138,0	1138,0	12627,0	12627,0	
3	Административное здание	1	1		493	493			
4	Административное здание	2	1		493	493			
5	Жилый дом встроеными нежил. пом. 1 этаж стр.	19	1		1138,0	1138,0	12627,0	12627,0	
6	Административное здание	1	1						
7	Жилый дом встроеными нежил. пом. 2 этаж стр.	19	1						
8	Жилый дом, 3 этаж строительства	24	1						
9	Жилый дом, 4 этаж строительства	24	1						
10	Жилый дом, 5 этаж строительства	24	1						
11	Жилый дом, 6 этаж строительства	24	1						
12	Многоуровневый паркинг, 2 этаж строительства	2	1						
13	Детский сад, 8 этаж строительства	2	1						
14	Трансформаторная подстанция	1	1						
15	Попольные очистные сооружения	1	1						
17	Канализационная насосная станция	1	1						
18	Трансформаторная подстанция	1	1						
19	Многоуровневый паркинг								

УСЛОВНЫЕ ОБОЗНАЧЕНИЯ

- Граница участков жилых домов
- Граница доп. участка за красной линией

1839 СПОЗ							
Имя	Роль	Лист	Ред. док.	Роль	Дата		
ГАП	Горюнов						
ГАП	Шерстников						
Жилой комплекс "Родина" Советского района г. Казани					Этап	Лист	Листов
Общеплощадные работы					П	2	
Генплан, М 1:500					ООО "Инженерно-производственный центр"		
Н. контр.	Горюнов			2018	Копировал		
					Формат	А1	



ВЕДОМОСТЬ ЖИЛЬИХ И ОБЩЕСТВЕННЫХ ЗДАНИЙ И СООРУЖЕНИЙ									
№ по плану	Наименование, обозначение	Этажность здания	Количество квартир		Площадь, кв. м		Строит. объем, куб. м		
			зданий	всего	здания	всего	зданий	всего	
1	Жилый дом (суш.)	19	1						
2	Жилый дом с вст. жилищными помещ.	19	1		1138,0	1138,0	12627,0	12627,0	
3	Административное здание	1	1		493	493			
4	Административное здание	2	1		493	493			
5	Жилый дом встроенными нежил. пом. 1 этаж стр.	19	1		1138,0	1138,0	12627,0	12627,0	
6	Административное здание	1	1						
7	Жилый дом встроенными нежил. пом. 2 этаж стр.	19	1						
8	Жилый дом, 3 этаж строительства	24	1						
9	Жилый дом, 4 этаж строительства	24	1						
10	Жилый дом, 5 этаж строительства	24	1						
11	Жилый дом, 6 этаж строительства	24	1						
12	Многоуровневый паркинг, 2 этаж строительства	2	1						
13	Детский сад, 8 этаж строительства	2	1						
14	Трансформаторная подстанция	1	1						
15	Трансформаторная подстанция	1	1						
16	Попольные очистные сооружения	1	1						
17	Канализационная насосная станция	1	1						
18	Трансформаторная подстанция	1	1						
19	Многоуровневый паркинг	1	1						

ПРИМЕЧАНИЯ

1. Разбивку осей здания производить по координатам
2. Система координат местная.
3. Все размеры даны в метрах.

УСЛОВНЫЕ ОБОЗНАЧЕНИЯ

- Граница участков жилых домов
- Граница доп. участка за красной линией

1839 - СПОЗУ									
Имя	Фамилия	Лист	Рис.	Рис.	Дата	Жилый комплекс "Родина" Советского района г. Казани			
ГЛП	Горюнов					Общеплощадочные работы			
ГАП	Шерстников					этаж	лист	лист	
						п	3		
Разбивочный план осей зданий, М 1:500.						ООО "Инженерно-производственный центр"			
Н. контр.	Горюнов			2018		Копировал			
						Формат А1			



№ по плану	Наименование, обозначение	Этажность здания	Количество				Площадь, кв. м		Строит. объем, куб. м	
			квартир	застройки	здания	общая	здания	здания		
									всего	всего
1	Жилой дом (суш.)	19	1							
2	Жилой дом с встроенными помещ.	19	1		1138.0	1138.0	12627.0	12627.0		
3	Административное здание	1	1		493	493				
4	Административное здание	2	1		493	493				
5	Жилой дом встроенными нежил. пом. 1 этаж стр.	19	1		1138.0	1138.0	12627.0	12627.0		
6	Административное здание	1	1							
7	Жилой дом встроенными нежил. пом. 2 этаж стр.	19	1							
8	Жилой дом, 3 этаж строительства	24	1							
9	Жилой дом, 4 этаж строительства	24	1							
10	Жилой дом, 5 этаж строительства	24	1							
11	Жилой дом, 6 этаж строительства	24	1							
12	Многоуровневый паркинг, 2 этаж строительства	2	1							
13	Детский сад, 8 этаж строительства	2	1							
14	Трансформаторная подстанция	1	1							
15	Трансформаторная подстанция	1	1							
16	Попольные очистные сооружения	1	1							
17	Канализационная насосная станция	1	1							
18	Трансформаторная подстанция	1	1							
19	Многоуровневый паркинг									

УСЛОВНЫЕ ОБОЗНАЧЕНИЯ
 - - - - - Граница участков жилых домов
 - - - - - Граница доп. участка за красной линией

1839 - СПОЗУ					
Имя	Фамилия	Лист	Ред. док.	Получено	Дата
ГАП	Горюнов	4			
ГАП	Шерстников				
Общеплощадные работы					стадия
					П 4
Разбивочный план проезда, тротуаров, дорожек и площадок М 1:500.					лист
					4
ООО "Инженерно-производственный центр"					лист
					4
Н. контр.	Горюнов	2018	Копировал	Формат	A1



ВЕДОМОСТЬ МАЛЫХ ФОРМ АРХИТЕКТУРЫ ж/дНТ			
Поз.	Обозначение	Наименование	Колич.
1	арт. 2211	Диван на металлических ножках	13
2	арт. 1312	Урна	17
3	арт. 4281	Песочный дворик "Лесная сказка" с горкой	1
4	арт. 4116	Качалка на пружине	1
5	арт. 4118	Качалка на пружине	1
6	арт. 4104	Качалка-Балансир	1
7	арт. 4106	Качалка-Балансир	1
8	арт. 4304	Домик- беседка	1
9	арт. 5451	Детский игровой комплекс Нг. #1,5(верж.)-1 шт., Нг.#2,0(пласт.)-2 шт.	1
10	арт. 4141	Качели на деревянных стойках, б/подвески	1
11	арт. 0306	Контейнер для мусора с крышкой	5

ВЕДОМОСТЬ ПЛОЩАДОК					
Поз.	Наименование	Количество			Примечание
		ж/дН2	ж/дН5	ж/дН7	
I	Площадка для тихого отдыха	53	124	62	
II	Игровая площадка для детей	1833	205	481	
III	Площадки для занятий физкультурой	-	700	687	
IV	Хозяйственная площадка	-	-	-	
V	Площадка для мусороконтейнеров	-	-	-	
VI	Автостоянки для постоянного хранения	47	2	-	
VII	Автостоянки для временного хранения	18	4	33	
VIII	Автостоянки для встроенных офисов	7	6	4	

ВЕДОМОСТЬ ПЛОЩАДОК					
Поз.	Наименование	Количество, кв.м			Примечание
		ж/дН8	ж/дН9	ж/дН10 ж/дН11	
I	Площадка для тихого отдыха	137	-	67	67
II	Игровая площадка для детей	248	495	202	214
III	Площадки для занятий физкультурой	-	305	597	819
IV	Хозяйственная площадка	106	-	51	-
V	Площадка для мусороконтейнеров	17	17	17	17
VI	Автостоянки для постоянного хранения	-	-	-	15
VII	Автостоянки для временного хранения	10	16	8	26
VIII	Автостоянки для встроенных офисов	-	-	-	-

ВЕДОМОСТЬ ЖИЛЫХ И ОБЩЕСТВЕННЫХ ЗДАНИЙ И СООРУЖЕНИЙ									
Наименование, обозначение	Этажность	Здания	Количество		Площадь, кв.м		Строит. объем, куб.м		Примечание
			квартир	зданий	зданий	общая	зданий	общая	
1 Жилой дом (сущ.)	19	1	-	-	-	-	-	-	
2 Жилой дом с вост. лоджией, помщ.	19	1	-	-	1138,0	1138,0	12627,0	12627,0	
3 Административное здание	1	1	-	-	493	493	-	-	
4 Административное здание	2	1	-	-	493	493	-	-	
5 Жилой дом встроенными нежил. пом. 1 этаж стр.	19	1	-	-	1138,0	1138,0	12627,0	12627,0	
6 Административное здание	1	1	-	-	-	-	-	-	
7 Жилой дом встроенными нежил. пом. 2 этаж стр.	19	1	-	-	-	-	-	-	
8 Жилой дом 3 этаж строительства	24	1	-	-	-	-	-	-	
9 Жилой дом 4 этаж строительства	24	1	-	-	-	-	-	-	
10 Жилой дом 5 этаж строительства	24	1	-	-	-	-	-	-	
11 Жилой дом 6 этаж строительства	24	1	-	-	-	-	-	-	
12 Многоуровневый паркинг, 7 этаж строительства	2	1	-	-	-	-	-	-	
13 Детский сад, 8 этаж строительства	2	1	-	-	-	-	-	-	
14 Трансформаторная подстанция	1	1	-	-	-	-	-	-	
15 Трансформаторная подстанция	1	1	-	-	-	-	-	-	
16 Лепильная очистные сооружения	1	1	-	-	-	-	-	-	
17 Канализационная насосная станция	1	1	-	-	-	-	-	-	
18 Трансформаторная подстанция	1	1	-	-	-	-	-	-	
19 Многоуровневый паркинг	-	-	-	-	-	-	-	-	

ВЕДОМОСТЬ МАЛЫХ ФОРМ АРХИТЕКТУРЫ						
Поз.	Обозначение	Наименование	Количество			
			ж/дН8	ж/дН9	ж/дН10	ж/дН11
1	ООО "Кали-Казань"	Скамья	5	8	10	12
2	ООО "Кали-Казань"	Урна	5	7	6	7
3	ООО "Кали-Казань"	Песочница	-	1	1	1
4	ООО "Кали-Казань"	Качалка на пружине "МОТОЦИКЛ"	-	1	-	1
5	ООО "Кали-Казань"	Качалка на пружине "ДЖИП"	-	1	-	-
6	ООО "Кали-Казань"	Качалка на пружине "КОРАБЛИК"	1	-	-	1
7	ООО "Кали-Казань"	Качалка на пружине "РЫБКА"	1	-	-	-
8	ООО "Кали-Казань"	Горка	-	1	-	1
9	ООО "Кали-Казань"	Качалка-балансир	1	1	-	1
10	ООО "Кали-Казань"	Карусель	1	1	-	1
11	ООО "Кали-Казань"	Детский спортивный комплекс	1	1	-	1
12	ООО "Кали-Казань"	Домик- беседка детский	1	1	1	-
13	ООО "Кали-Казань"	Детский городок	-	1	1	-
14	ООО "Кали-Казань"	Качели	-	-	-	1
15	ООО "Кали-Казань"	Детский игровой комплекс "парусник"	-	-	-	-
16	ООО "Кали-Казань"	Стена с турником и брусьями	-	-	1	2
17	ООО "Кали-Казань"	Бум	-	-	-	1
18	РОМАНА	Ковроочистка МФ-1.11.02.00	4	-	2	-
19	-/- МФ-1.12.04.01 инд. проект см. лист 13	Контейнер для мусора с крышкой	5	5	5	5
20	-/- МФ-1.3.41.00	Стена для мусороконтейнеров	1	1	1	1

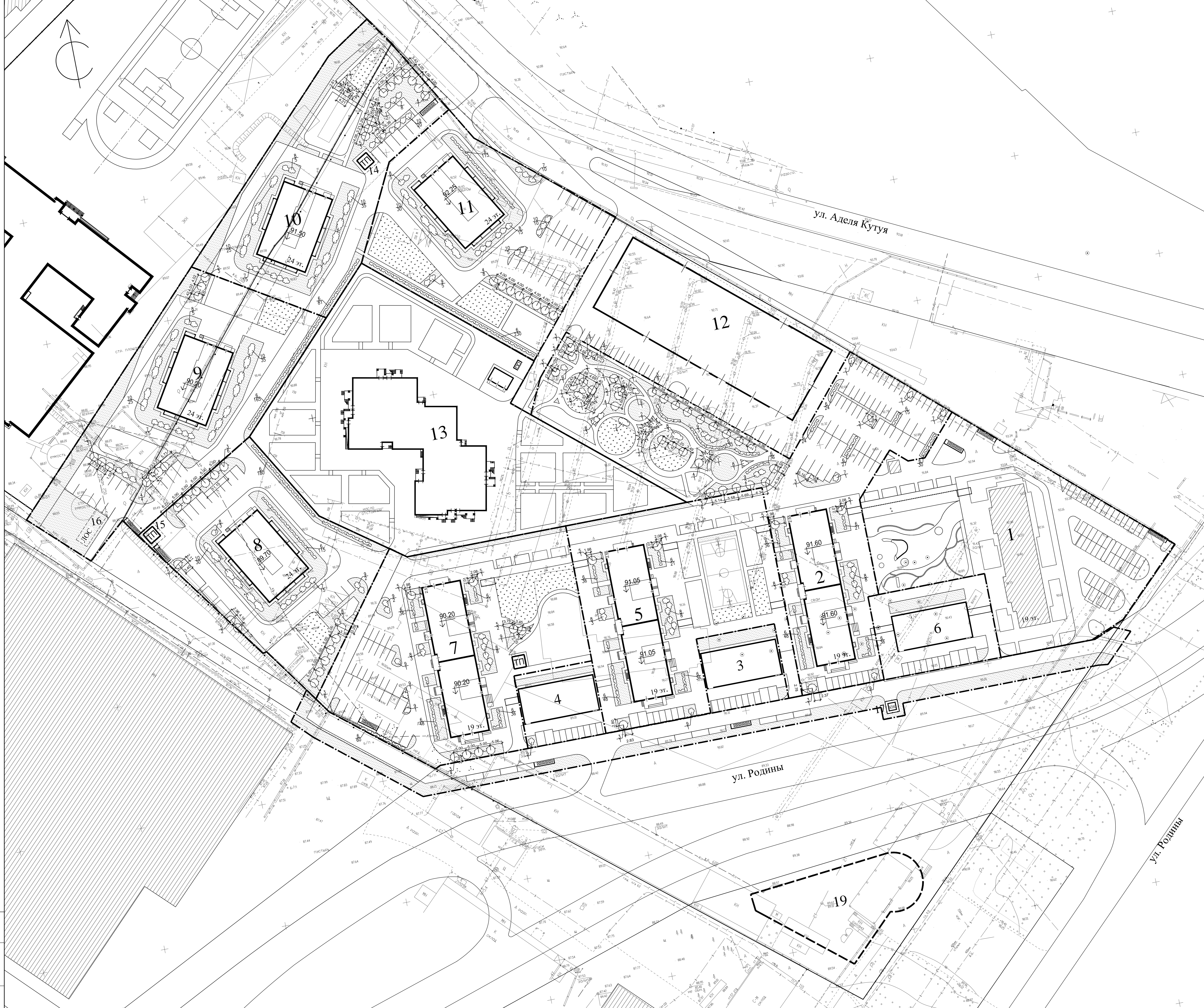
ВЕДОМОСТЬ МАЛЫХ ФОРМ АРХИТЕКТУРЫ				
Поз.	Обозначение	Наименование	Количество	
			ж/дН2	ж/дН5
1	ООО "Кали-Казань"	Скамья	16	6
2	ООО "Кали-Казань"	Урна	20	11
3	ООО "Кали-Казань"	Песочница	1	-
4	ООО "Кали-Казань"	Качалка на пружине "МОТОЦИКЛ"	1	1
5	ООО "Кали-Казань"	Качалка на пружине "ДЖИП"	1	1
6	ООО "Кали-Казань"	Качалка на пружине "КОРАБЛИК"	1	-
7	ООО "Кали-Казань"	Качалка на пружине "РЫБКА"	1	-
8	ООО "Кали-Казань"	Горка	1	1
9	ООО "Кали-Казань"	Качалка-балансир	1	-
10	ООО "Кали-Казань"	Карусель	1	-
11	ООО "Кали-Казань"	Детский спортивный комплекс	1	1
12	ООО "Кали-Казань"	Домик- беседка детский	1	1
13	ООО "Кали-Казань"	Детский городок	1	-
14	ООО "Кали-Казань"	Качели	2	-
15	ООО "Кали-Казань"	Детский игровой комплекс "парусник"	-	-
16	ООО "Кали-Казань"	Стена с турником и брусьями	-	2
17	ООО "Кали-Казань"	Бум	-	1
18	РОМАНА	Ковроочистка МФ-1.11.02.00	-	-
19	-/- МФ-1.12.04.01 инд. проект см. лист 13	Контейнер для мусора с крышкой	-	-
20	-/- МФ-1.3.41.00	Стена для мусороконтейнеров	-	-
21	-/- МФ-1.3.41.00	Ограждение баскетбольной площадки	-	1
22	-/- СО-3.2.01.01	Щит баскетбольный	-	2

ВЕДОМОСТЬ МАЛЫХ ФОРМ АРХИТЕКТУРЫ			
Поз.	Обозначение	Наименование	Количество
19	-/- МФ-1.12.04.01 инд. проект см. лист 13	Контейнер для мусора с крышкой	10
20	-/- МФ-1.3.41.00	Стена для мусороконтейнеров	2

УСЛОВНЫЕ ОБОЗНАЧЕНИЯ
 - - - - - Граница участков жилых домов
 - - - - - Граница доп.участка за красной линией

1839 - ПС У СПОЗУ			
Изм.	Коп. ул.	Лист	№ док.
1	-	Зам.	10.19
Ген.пр.	Горюнов	Лист	10.19
Ген.пр.	Шаршневский	Лист	10.19
Жилой комплекс "Родина" Советского района г. Казани			
Общеплощадочные работы			
Страницы		Лист	Листов
5		5	5
План расстановки малых архитектурных форм. М 1:500. Ведомость малых архитектурных форм.			
Н. контр.	Горюнов	2018	ООО "Инженерно-производственный центр"

Имя, И.П.Ф., Подп. и дата



№ по плану	Наименование, обозначение	Этажность	Количество		Площадь, кв. м				Строит. объем, куб. м	
			зданий	квартир	застройки		общая		зданий	всего
					зданий	квартир	зданий	квартир		
1	Жилой дом (суш.)	19	1							
2	Жилой дом с вст. жилыми помещ.	19	1		1138,0	1138,0	12627,0	12627,0		
3	Административное здание	1	1		493	493				
4	Административное здание	2	1		493	493				
5	Жилой дом встроенными нежил. пом. 1 этаж стр.	19	1		1138,0	1138,0	12627,0	12627,0		
6	Административное здание	1	1							
7	Жилой дом встроенными нежил. пом. 2 этаж стр.	19	1							
8	Жилой дом, 3 этаж строительства	24	1							
9	Жилой дом, 4 этаж строительства	24	1							
10	Жилой дом, 5 этаж строительства	24	1							
11	Жилой дом, 6 этаж строительства	24	1							
12	Многоуровневый паркинг, 7 этаж строительства	2	1							
13	Детский сад, 8 этаж строительства	2	1							
14	Трансформаторная подстанция	1	1							
15	Трансформаторная подстанция	1	1							
16	Попольные очистные сооружения	1	1							
17	Канализационная насосная станция	1	1							
18	Трансформаторная подстанция	1	1							
19	Многоуровневый паркинг	1	1							

ВЕДОМОСТЬ ЭЛЕМЕНТОВ ОЗЕЛЕНЕНИЯ							
Поз.	Наименование породы или вида насаждения	Возр. лет	Кол. шт			Примечание	
			N2	N5	N7		
I. Хвойные деревья (шт.)							
1	Ель обыкновенная	6-8	4	-	-	с добал. раст. земли 50%	
2	Лиственница сибирская	6-8	2	-	-	-. ком 0.5x0.4, яма 1.0x0.65	
II. Лиственные деревья (шт.)							
3	Береза бородавчатая	5-8	26	1	4	-. ком 0.5x0.4, яма 1.0x0.65	
4	Липа мелколистая	5-8	4	-	-	-. ком 0.5x0.4, яма 1.0x0.65	
5	Рябина обыкновенная	5-8	5	2	4	-. ком 0.5x0.4, яма 1.0x0.65	
III. Лиственные кустарники							
6	Кизильник блестящий	3-4	625	141	201	-. изгородь стрик. 1 ряд. 3шт/м	
7	Кизильник блестящий	3-4	10	-	-	-. в группах яма 0,7x0,5 м	
8	Дерен белый	3-4	21	11	11	-. в группах яма 0,7x0,5 м	
9	Сирень обыкновенная	3-4	10	1	6	-. в группах яма 0,7x0,5 м	
10	Спирея калинолистная	3-4	-	-	-	-. в группах яма 0,7x0,5 м	
IV. Газон обыкновенный, кв.м							
			семена	2042	1120	919	Раст. земли-10см, торфа-5см
V. Общая площадь озеленения, га							
				0,27	0,14	0,15	

ВЕДОМОСТЬ ЭЛЕМЕНТОВ ОЗЕЛЕНЕНИЯ								
Поз.	Наименование породы или вида насаждения	Возр. лет	Кол. шт				Примечание	
			N8	N9	N10	N11		
I. Хвойные деревья (шт.)								
1	Ель обыкновенная	6-8	-	-	2	-	с добал. раст. земли 50%	
2	Лиственница сибирская	6-8	-	-	2	-	-. ком 0.5x0.4, яма 1.0x0.65	
II. Лиственные деревья (шт.)								
3	Береза бородавчатая	5-8	12	-	-	-	-. ком 0.5x0.4, яма 1.0x0.65	
4	Липа мелколистая	5-8	-	4	7	8	-. ком 0.5x0.4, яма 1.0x0.65	
5	Рябина обыкновенная	5-8	3	6	3	-	-. ком 0.5x0.4, яма 1.0x0.65	
III. Лиственные кустарники								
6	Кизильник блестящий	3-4	295	165	81	345	-. изгородь стрик. 1 ряд. 3шт/м	
7	Кизильник блестящий	3-4	15	15	23	10	-. в группах яма 0,7x0,5 м	
8	Дерен белый	3-4	5	15	5	20	-. в группах яма 0,7x0,5 м	
9	Сирень обыкновенная	3-4	2	-	-	5	-. в группах яма 0,7x0,5 м	
10	Спирея калинолистная	3-4	30	60	80	45	-. в группах яма 0,7x0,5 м	
IV. Газон обыкновенный, кв.м								
			семена	1182	2269	2135	1175	Раст. земли-10см, торфа-5см
V. Общая площадь озеленения, га								
				0,15	0,26	0,25	0,16	

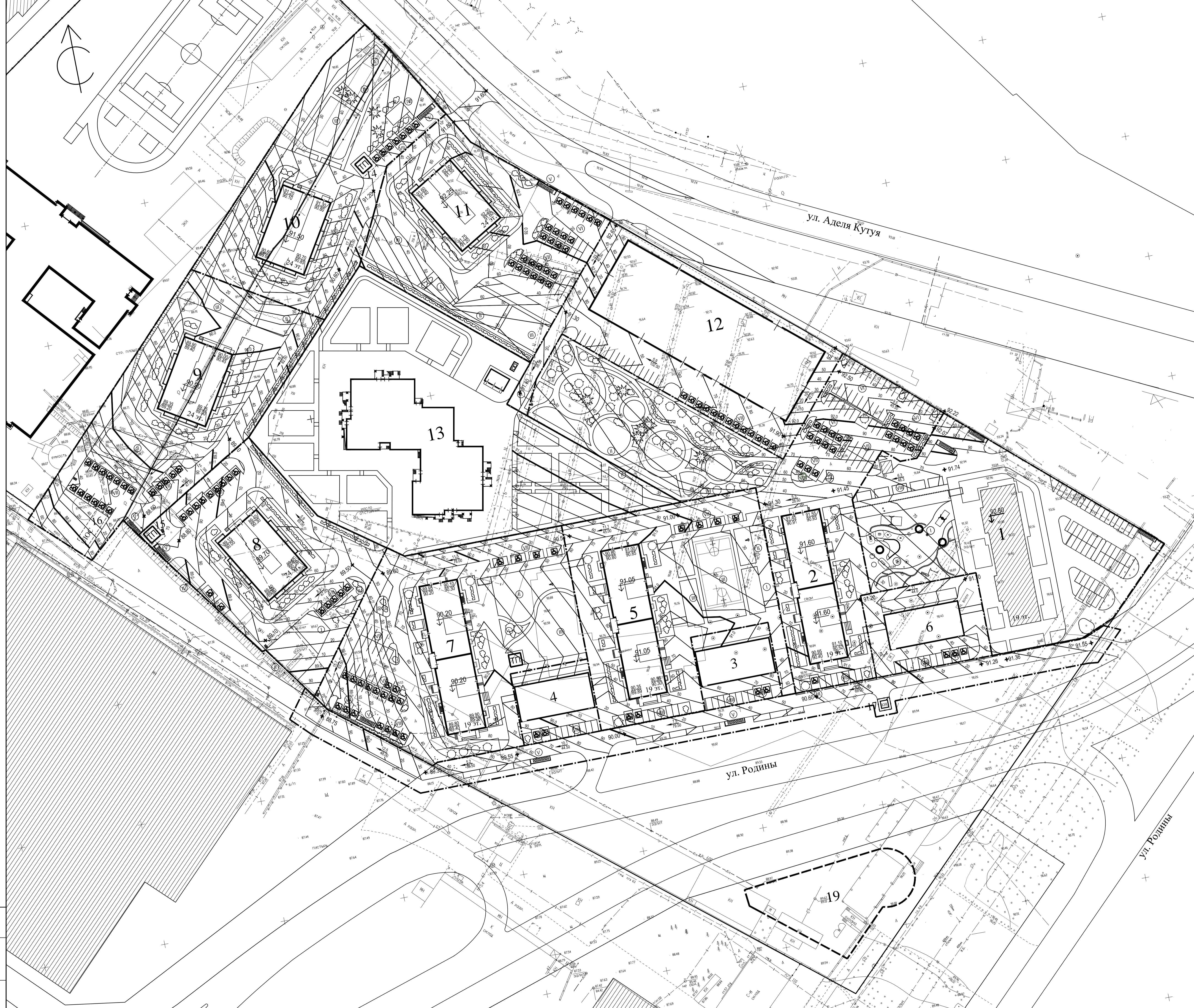
Общая площадь озеленения доп. участка за красной линией - 1547 кв.м (0,15 га)

Примечания к производству работ по озеленению:

- При проектировании использован генплан и сводный план инженерных сетей.
- Подготовка посадочных мест под посадку деревьев и кустарников в изгороди выполняется механизированным способом.
- Подготовка посадочных мест под кустарники в группах выполняется вручную.
- Устройство газона обыкновенного-15 см (растиг. земли-10 см и торфа-5 см)
- В площадь газона не включена площадь детских площадок с покрытием "спортивный газон"; (жил.дом N2 - 327 кв.м, жил.дом N5 - 215 кв.м, жил.дом N7 - 481 кв.м, жил.дом N8 - 138 кв.м, жил.дом N9 - 166 кв.м, жил.дом N10- 202 кв.м, жил.дом N11 - 214 кв.м)

УСЛОВНЫЕ ОБОЗНАЧЕНИЯ						
	Граница участков жилых домов					
	Граница доп. участка за красной линией					
	Газон обыкновенный					
	Спортивный газон					
	Проектируемые лиственные деревья					
	Проектируемые хвойные деревья					
	Проектируемые кустарники в группах					
	Проектируемые кустарники в изгороди					
44	N породы по ассортиментной таблице					
10	количество штук					

1839 - СПОЗУ						
Имя	Фамилия	Лист	№ док.	Получено	Дата	
Г.П.П.	С.В.С.					
Г.А.П.	Шерстников					
Общеплощадочные работы					П	6
План озеленения. Ведомость элементов озеленения. М 1:500.					ООО "Инженерно-производственный центр"	
Н. контр.	Горюнов			2018	Копировал	Формат А1



ВЕДОМОСТЬ ЖИЛЫХ И ОБЩЕСТВЕННЫХ ЗДАНИЙ И СООРУЖЕНИЙ

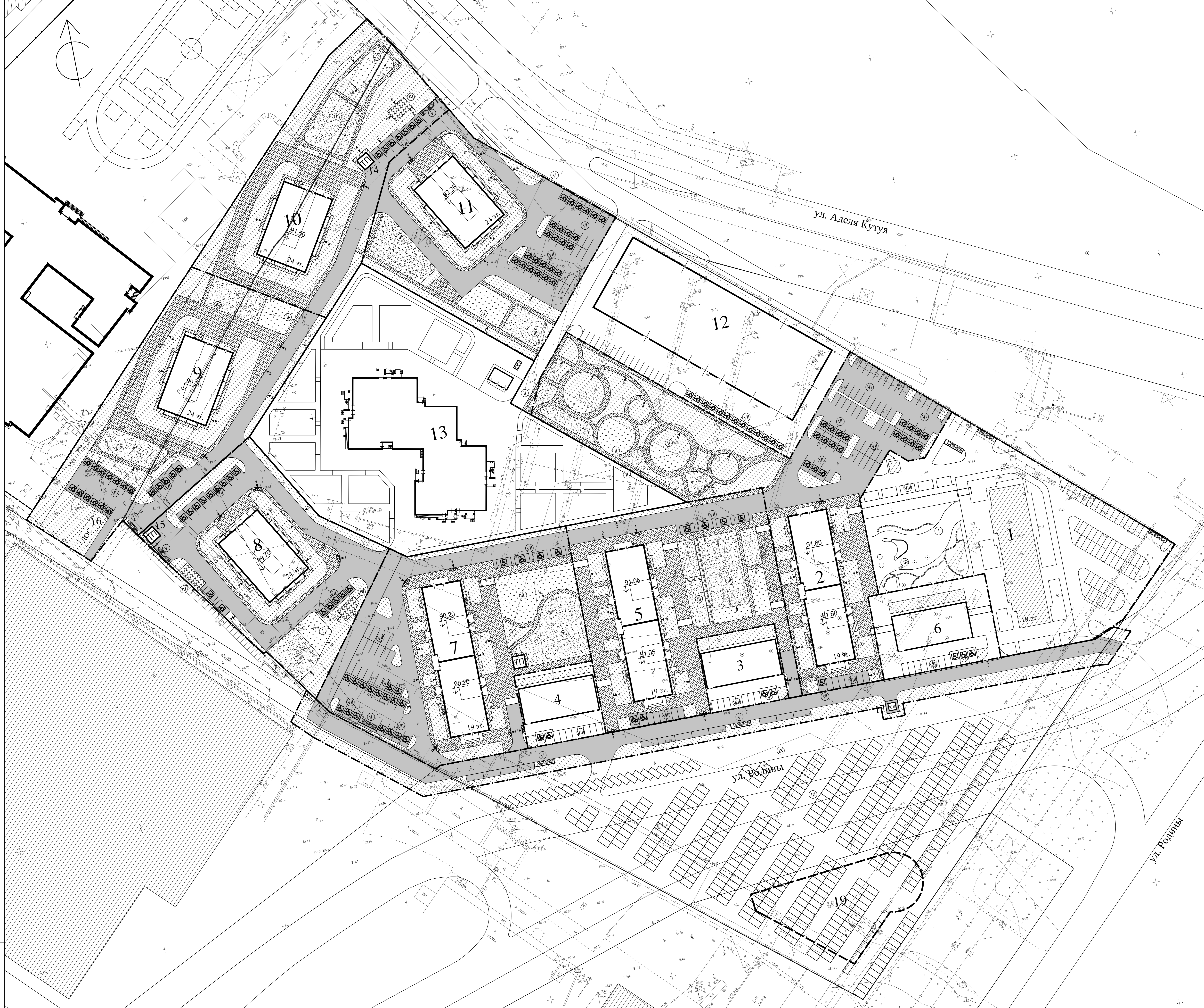
№ п/п	Наименование, обозначение	Этажность	Количество		Площадь, кв. м		Строит. объем, куб. м	
			зданий	квартир	застройки	общая	зданий	всего
1	Жилой дом (сущ.)	19	1					
2	Жилой дом с встроенными помещениями	19	1		1138,0	1138,0	12627,0	12627,0
3	Административное здание	1	1		493	493		
4	Административное здание	2	1		493	493		
5	Жилой дом встроенными нежил. пом. 1 этаж стр.	19	1		1138,0	1138,0	12627,0	12627,0
6	Административное здание	1	1					
7	Жилой дом встроенными нежил. пом. 2 этаж стр.	19	1					
8	Жилой дом, 3 этап строительства	24	1					
9	Жилой дом, 4 этап строительства	24	1					
10	Жилой дом, 5 этап строительства	24	1					
11	Жилой дом, 6 этап строительства	24	1					
12	Многоуровневый паркинг, 2 этап строительства	2	1					
13	Детский сад, 8 этап строительства	2	1					
14	Трансформаторная подстанция	1	1					
15	Трансформаторная подстанция	1	1					
16	Локальные очистные сооружения	1	1					
17	Канализационная насосная станция	1	1					
18	Трансформаторная подстанция	1	1					
19	Многоуровневый паркинг							

УСЛОВНЫЕ ОБОЗНАЧЕНИЯ

Граница участков жилых домов
 Граница доп. участка за красной линией

1839 - СПОЗУ	
Жилой комплекс "Родина" Советского района г. Казани	
Исполн.	Мандалова
Лист	7
Листов	7
План организации рельефа, М 1:500	
ООО "Инженерно-производственный центр"	
Н. контр.	Горюнов
Дата	2018
Формат	A1

Имя, И. Фамилия, Подпись, дата
 Евангелин, И. В.



ВЕДОМОСТЬ ЖИЛЬИХ И ОБЩЕСТВЕННЫХ ЗДАНИЙ И СООРУЖЕНИЙ										
№ по плану	Наименование, обозначение	Этажность	Количество		Площадь, кв. м				Строит. объем, куб. м	
			зданий	квартир	здания	здания	здания	здания	здания	здания
1	Жилой дом (суш.)	19	1							
2	Жилой дом с встраиваемыми помещ.	19	1		1138,0	1138,0	12627,0	12627,0		
3	Административное здание	1	1		493	493				
4	Административное здание	2	1		493	493				
5	Жилой дом встроеными нежил. пом. 1 этаж стр.	19	1		1138,0	1138,0	12627,0	12627,0		
6	Административное здание	1	1							
7	Жилой дом встроеными нежил. пом. 2 этаж стр.	19	1							
8	Жилой дом, 3 этаж строительства	24	1							
9	Жилой дом, 4 этаж строительства	24	1							
10	Жилой дом, 5 этаж строительства	24	1							
11	Жилой дом, 6 этаж строительства	24	1							
12	Многоуровневый паркинг, 7 этаж строительства	2	1							
13	Детский сад, 8 этаж строительства	2	1							
14	Трансформаторная подстанция	1	1							
15	Трансформаторная подстанция	1	1							
16	Попольные очистные сооружения	1	1							
17	Канализационная насосная станция	1	1							
18	Трансформаторная подстанция	1	1							
19	Многоуровневый паркинг									

ВЕДОМОСТЬ ПЛОЩАДОК					
Поз.	Наименование	Количество			Примечание
		ж/дN2	ж/дN5	ж/дN7	
I	Площадка для тихого отдыха	53	124	62	
II	Игровая площадка для детей	1833	205	481	
III	Площадки для занятий физкультурой	-	700	687	
IV	Хозяйственная площадка	-	-	-	
V	Площадка для мусороконтейнеров	-	-	-	
VI	Автостоянки для постоянного хранения	47	2	-	
VII	Автостоянки для временного хранения	18	4	33	
VIII	Автостоянки для встроеными офисов	7	6	4	

ВЕДОМОСТЬ ПЛОЩАДОК						
Поз.	Наименование	Количество, кв. м				Примечание
		ж/дN8	ж/дN9	ж/дN10	ж/дN11	
I	Площадка для тихого отдыха	137	-	67	67	
II	Игровая площадка для детей	248	495	202	214	
III	Площадки для занятий физкультурой	-	305	597	819	
IV	Хозяйственная площадка	106	-	51	-	
V	Площадка для мусороконтейнеров	17	17	17	17	
VI	Автостоянки для постоянного хранения	-	-	-	15	
VII	Автостоянки для временного хранения	10	16	8	26	
VIII	Автостоянки для встроеными офисов	-	-	-	-	

ВЕДОМОСТЬ ПЛОЩАДОК				
Поз.	Наименование	Количество		Примечание
		Количество	Примечание	
IX	Парковка временного хранения (до строительства многоуровневого паркинга)	447 м/м		

- УСЛОВНЫЕ ОБОЗНАЧЕНИЯ**
- Граница участков жилых домов
 - Граница доп.участка за красной линией
 - Асфальтобетонные проезды
 - Тротуары и площадки с асфальтобетонным покрытием
 - Отмостки из бетона
 - Покрытие "Спортивный газон"
 - Газон
 - Пересечение тротуаров с проездами для маломобильных групп населения
 - Узел примыкания дорожных покрытий
 - Площадки с резиновым покрытием

1839 - СПОЗУ			
Изм.	№	Зач.	Дата
1	1	1	09.10
ГенП	Горюнов	Р.Д.	2018
ГАП	Шерстневой	И.В.	
Жилой комплекс "Родина" Советского района г. Казани			стация лист листов
Общеплощадочные работы			П 8
План покрытий проездов, тротуаров, дорожек и площадок. М1:500.			ООО "Инженерно-производственный центр"
Н. контр.	Горюнов	2018	Формат А1

Лист № подл. Подп. и дата. Взам. инв. №

Ведомость объемов дорожных работ

N	Наименование работ	Ед. изм.	Количество			Примечание
			ж/дN2	ж/дN5	ж/дN7	
1	Устройство асфальтобетонных проездов	м2	2220	864	2537	
	Установка бортового камня БР 100.30.15	пм	371	262	490	
2	Устройство тротуара из брусчатки	м2	2015	1663	1277	
	Установка бортового камня БР 100.20.8	пм	1308	581	484	
3	Устройство отстопок из асфальтобетона	м2	102	102	102	
	Установка бортового камня БР 100.20.8	пм	102	102	102	
4	Устройство игровых площадок типа "Спортивный газон"	м2	327	215	481	
	Установка бортового камня БР 100.20.8	пм	-	-	-	Учтены с тротуарами
5	Устройство игровых площадок с резиновым покрытием	м2	390	335	602	
	Установка бортового камня БР 100.20.8	пм	-	-	-	Учтены с тротуарами
6	Устройство покрытия на баскетбольной площадке	м2	-	448	-	
	Установка бортового камня БР100.20.8	пм	-	32	-	
	Итого площадь твердых покрытий:	м2	4727	3412	4518	

Ведомость объемов дорожных работ

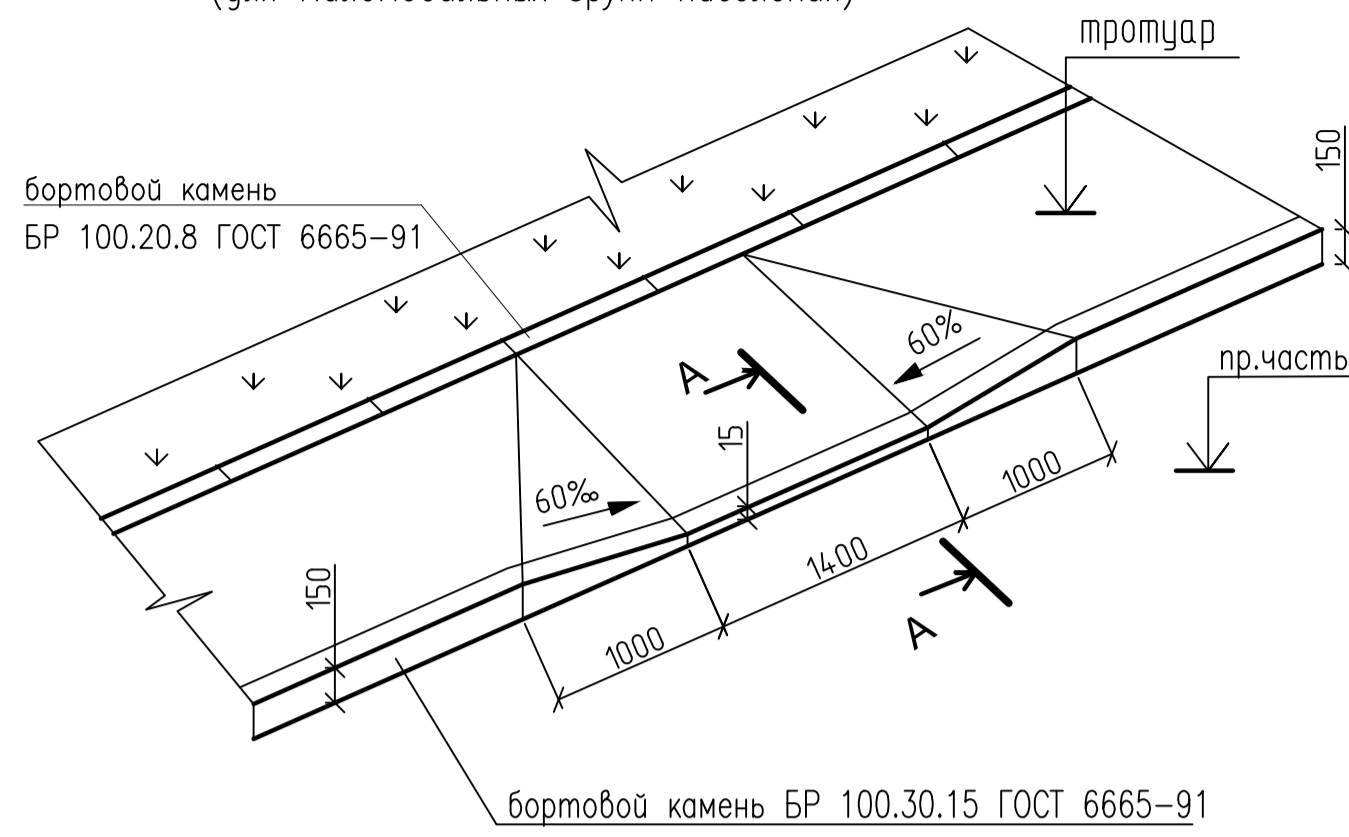
N	Наименование работ	Ед. изм.	Количество				Примечание
			ж/дN8	ж/дN9	ж/дN10	ж/дN11	
1	Устройство асфальтобетонных проездов	м2	1907	1149	698	2271	
	Установка бортового камня БР 100.30.15	пм	462	306	160	443	
2	Устройство асфальтобетонного тротуара	м2	106	-	52	-	
	Установка бортового камня БР 100.20.8	пм	52	-	36	-	
3	Устройство тротуара из брусчатки	м2	390	1182	1210	660	
	Установка бортового камня БР 100.20.8	пм	146	427	595	471	
4	Устройство отстопок из асфальтобетона	м2	111	103	125	104	
	Установка бортового камня БР 100.20.8	пм	120	109	143	109	
5	Устройство игровых площадок типа "Спортивный газон"	м2	138	166	202	214	
	Установка бортового камня БР 100.20.8	пм	33	-	13	-	Учтены с тротуарами
6	Устройство игровых площадок с резиновым покрытием	м2	248	548	361	373	
	Установка бортового камня БР 100.20.8	пм	63	13	-	9	Учтены с тротуарами
	Итого площадь твердых покрытий:	м2	2762	2982	2446	3408	

Ведомость объемов дорожных работ (дополнительный участок за красной линией)

N	Наименование работ	Ед. изм.	Количество	Примечание
1	Устройство асфальтобетонных проездов	м2	2365	
2	Установка бортового камня БР 100.30.15	пм	386	

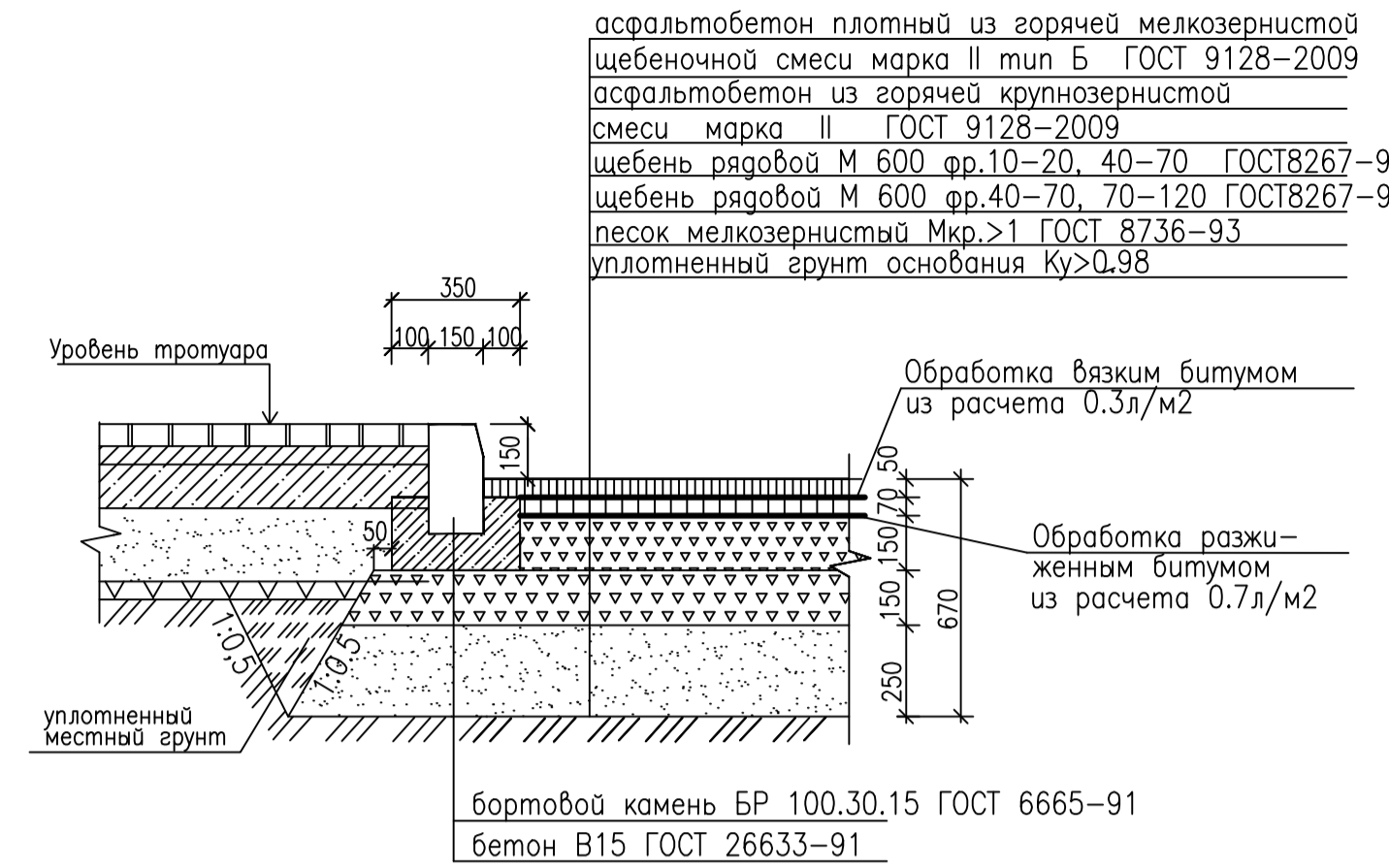
Узел 1

Пересечение Тротуар-Проезд (для маломобильных групп населения)



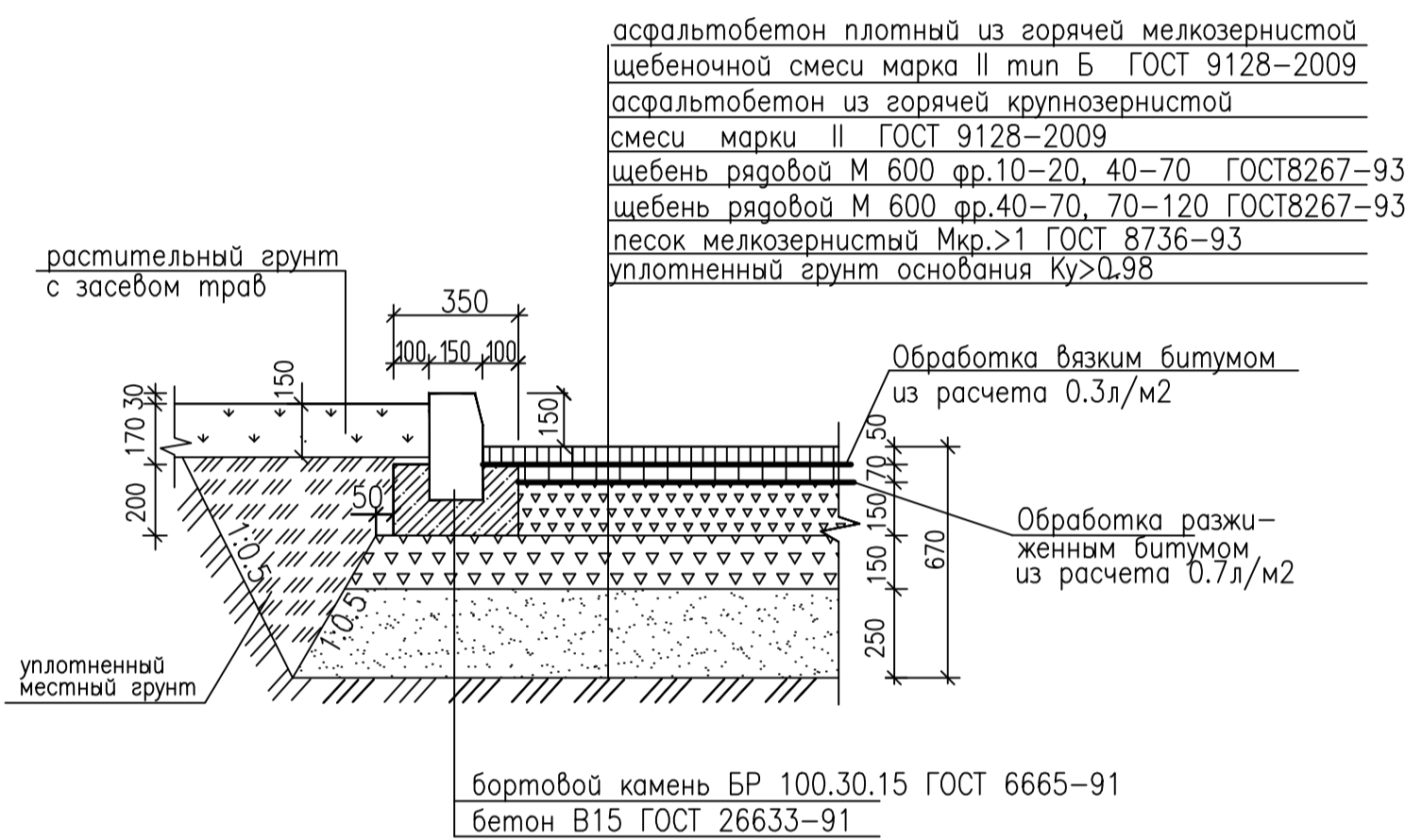
Узел 2

Асфальтобетонные проезды
Примыкание проездов к тротуару



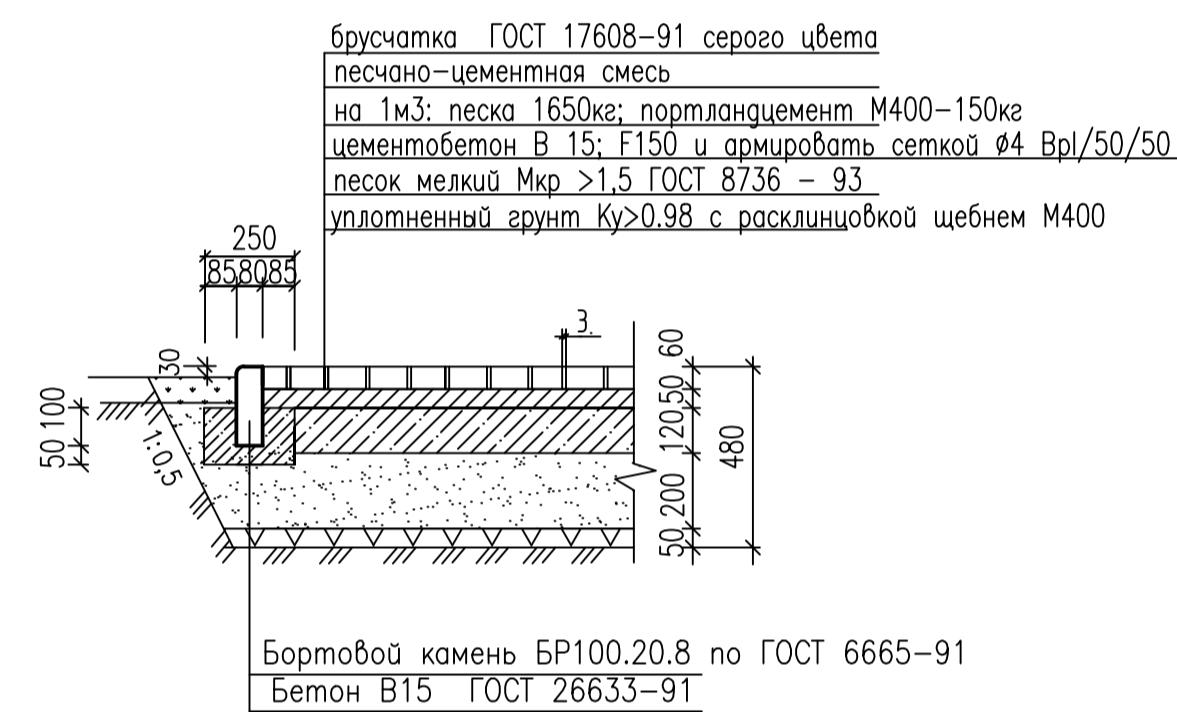
Узел 3

Асфальтобетонные проезды
Примыкание проездов к газону



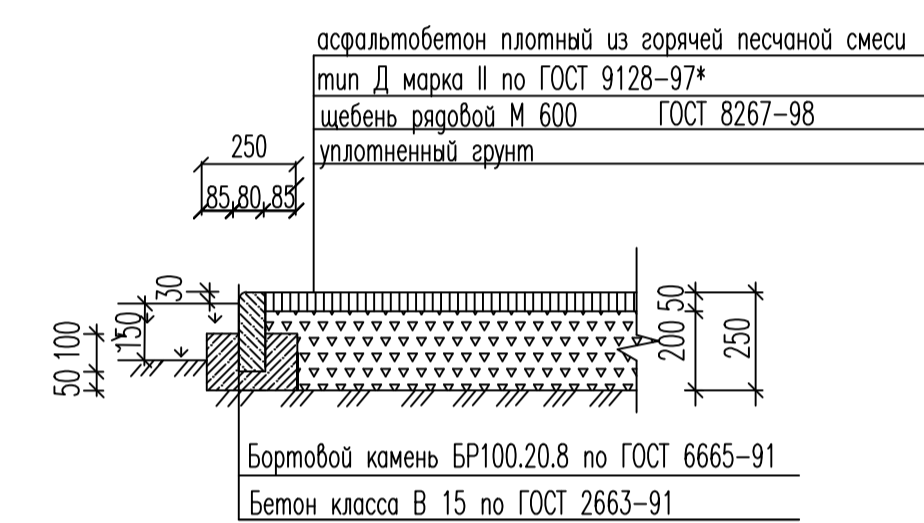
Узел 4

Примыкание тротуаров
из брусчатки к газону



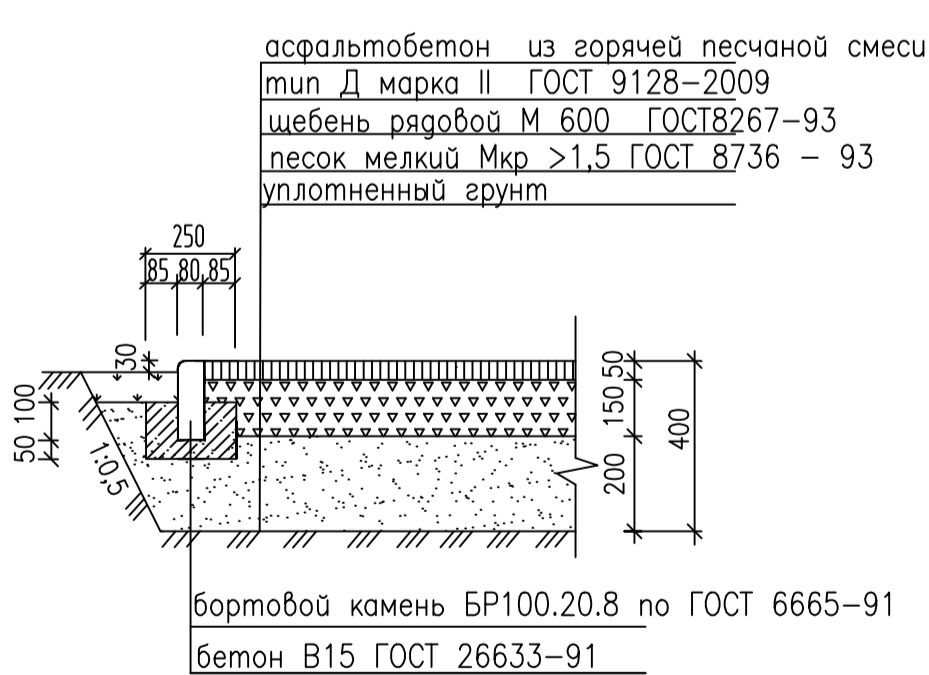
Узел 5

Отмостки из асфальтобетона



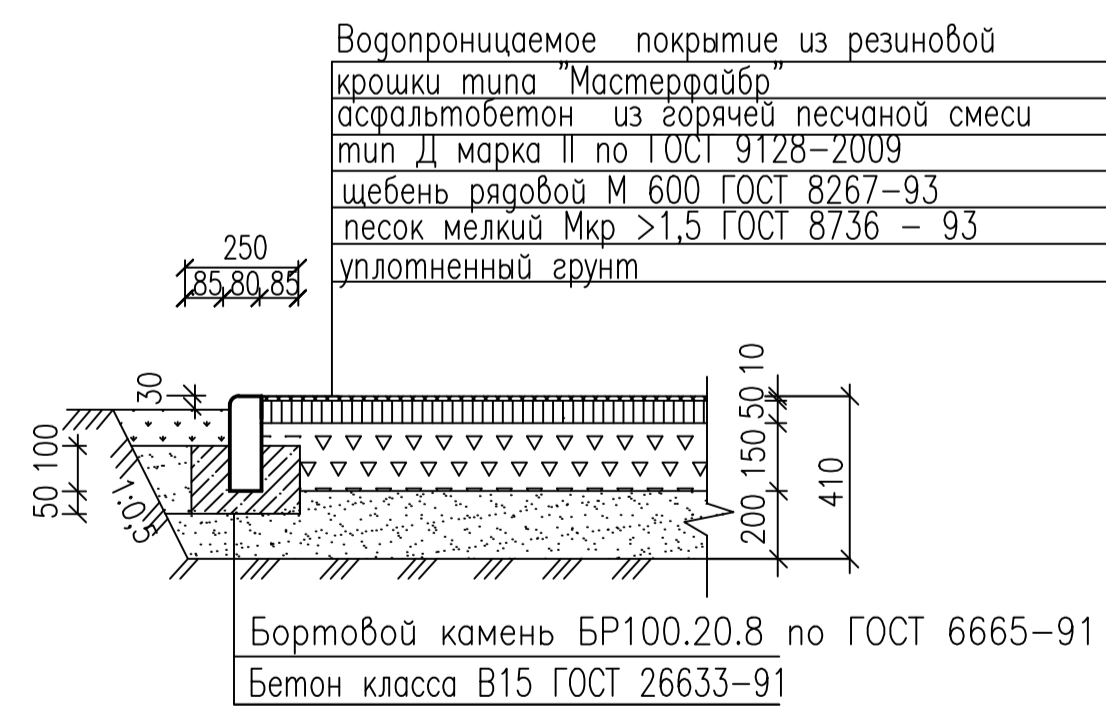
Узел 6

Хозплощадки из асфальтобетона
Примыкание тротуаров к газонам



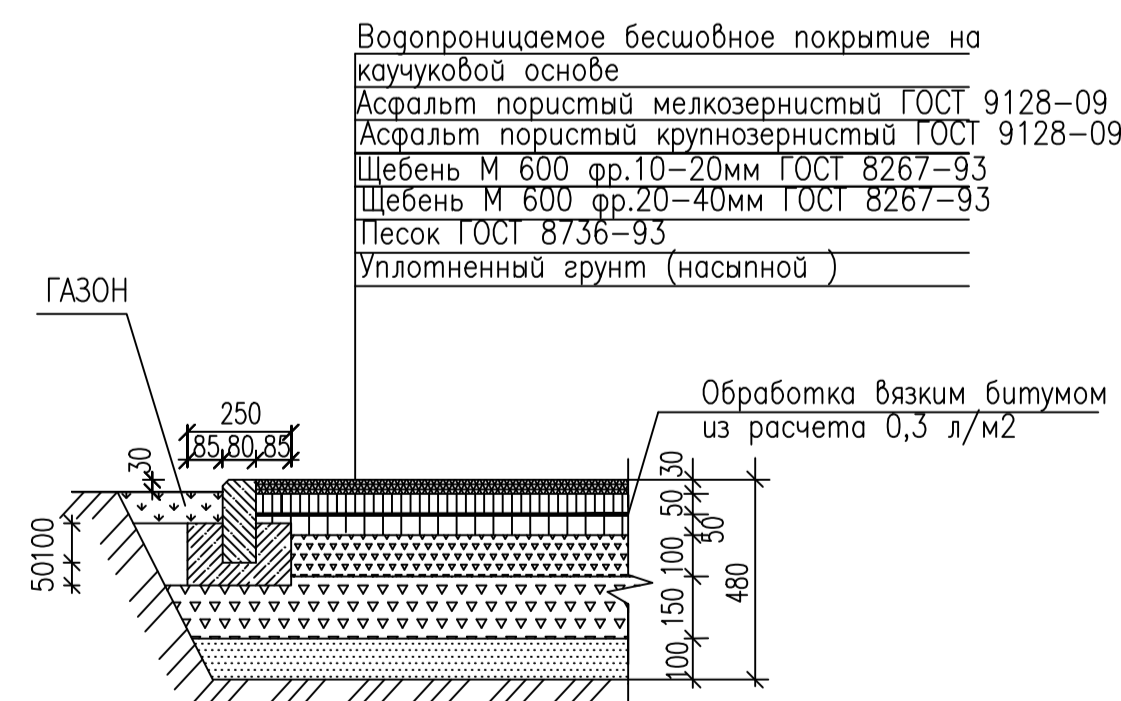
Узел 7

Водопроницаемое покрытие
"МАСТЕРФАЙБЕР"



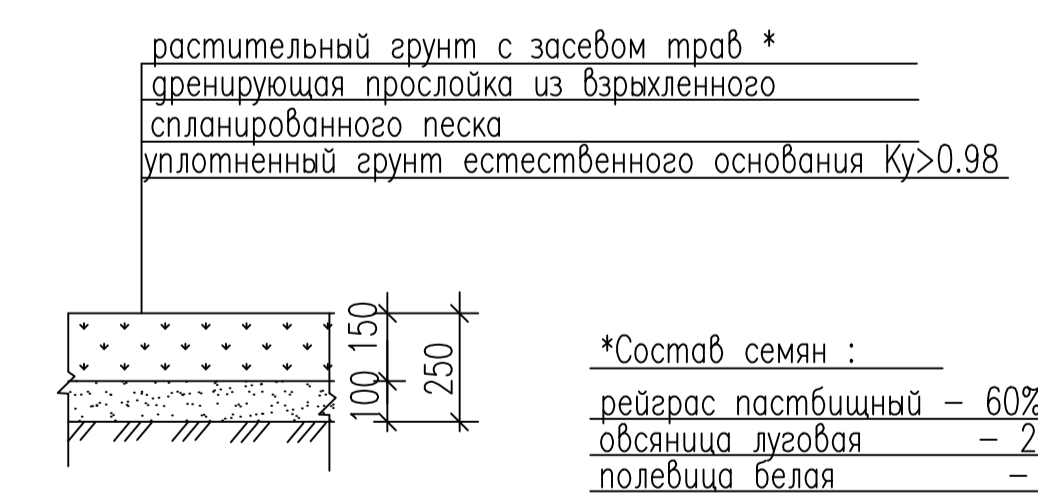
Узел 8

ПЛОЩАДКА
ДЛЯ БАСКЕТБОЛА



Узел 9

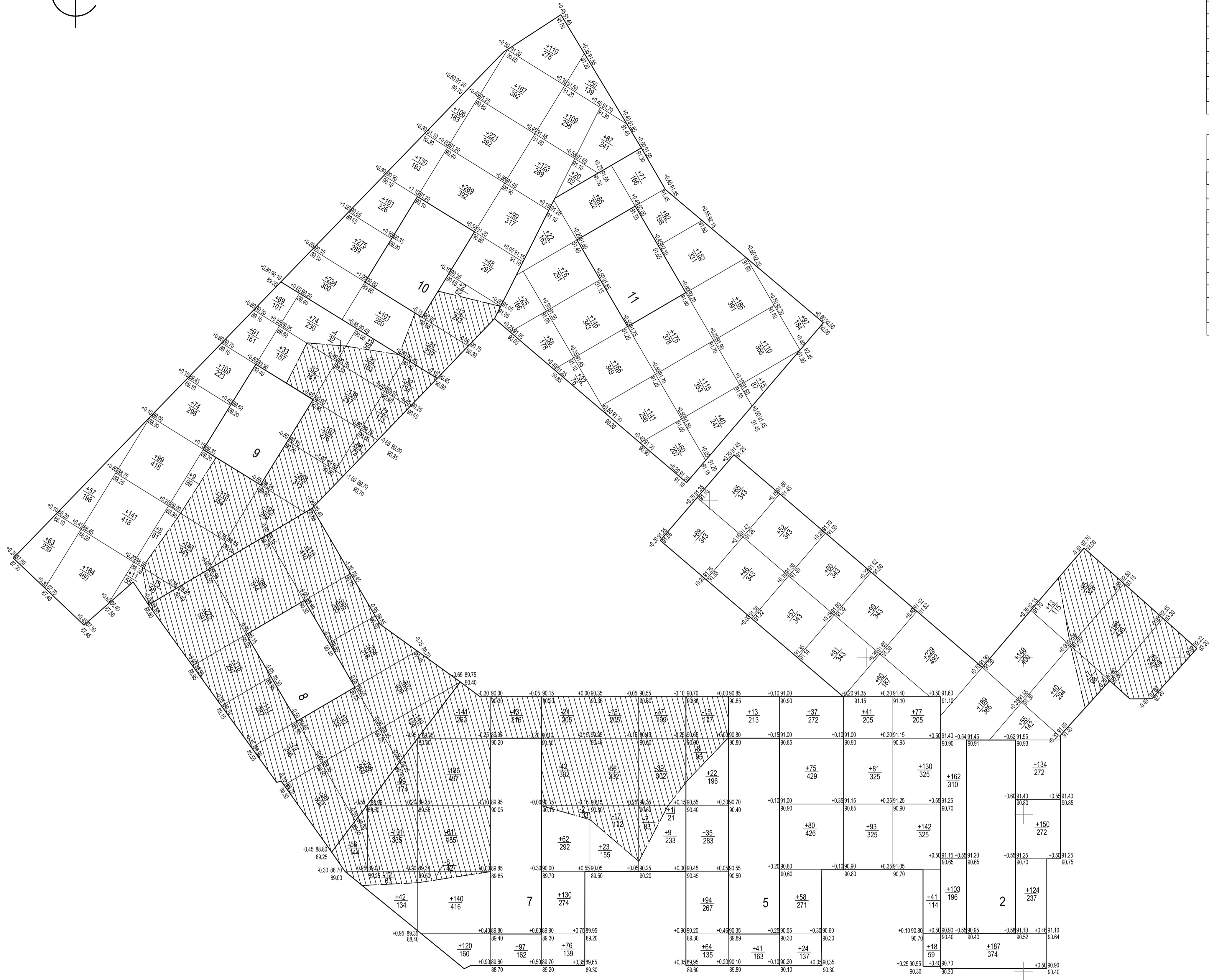
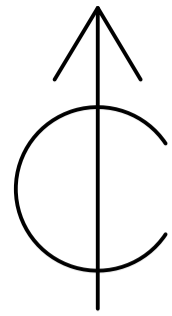
Площадка по типу "Спортивный газон"



*Состав семян:
рейграс пастбищный - 60%
обьяница луговая - 25%
полевица белая - 25%

Согласовано
Лист №...
Подп. и дата
Лист №...

1839 - СПОЗУ					
Жилой комплекс "Родина" Советского района г. Казани					
Изм.	Коп.уч.	Лист	№ док.	Подпись	Дата
ГИП	Горюнов	9			
ГАП	Шерстнев				
Общеплощадочные работы				стадия	лист
				П	9
Конструкции дорожных покрытий Ведомость объемов дорожных работ.				ООО "Инженерно-производственный центр"	
Н. контр.	Горюнов				2018



Наименование работ и объемов грунта	Количество м ³	
	настиль	выемка
Планировка территории	2175	524
Изымочный грунт от устройства:		
фундаментной и подвалов здания и сооружений		
карта под одежду проездов, автостоянок с асфальтобетонным покрытием	-	4487
карта под одежду тротуаров из брусчатки	-	967
карта под одежду отмосток с асфальтобетонным покрытием	-	26
карта под одежду широчных площадок с покрытием "Спортивный газон"	-	82
карта под одежду широчных площадок с резиновым покрытием	-	80
Земля грунта плодородной почвы на участках озеленения	-	306
Парковка на уплотнение грунта	212	-
Итого грунта	2327	3552
Избыток грунта	1225	-
Баланс:	3552	3552
Площадь м ²	6480	1220

Наименование работ и объемов грунта	Количество м ³	
	настиль	выемка
Планировка территории	700	933
Изымочный грунт от устройства:		
фундаментной и подвалов здания и сооружений		
карта под одежду проездов, автостоянок с асфальтобетонным покрытием	-	954
карта под одежду тротуаров из брусчатки	-	711
карта под одежду отмосток с асфальтобетонным покрытием	-	34
карта под одежду широчных площадок с покрытием "Спортивный газон"	-	591
карта под одежду широчных площадок с резиновым покрытием	-	172
Земля грунта плодородной почвы на участках озеленения	-	138
Парковка на уплотнение грунта	70	-
Итого грунта	770	427
Избыток грунта	3357	-
Баланс:	427	427
Площадь м ²	986	401

Наименование работ и объемов грунта	Количество м ³	
	настиль	выемка
Планировка территории	1866	23
Изымочный грунт от устройства:		
фундаментной и подвалов здания и сооружений		
карта под одежду проездов, автостоянок с асфальтобетонным покрытием	-	579
карта под одежду тротуаров из брусчатки	-	798
карта под одежду отмосток с асфальтобетонным покрытием	-	26
карта под одежду широчных площадок с покрытием "Спортивный газон"	-	54
карта под одежду широчных площадок с резиновым покрытием	-	137
карта под одежду широчных площадок	-	215
Земля грунта плодородной почвы на участках озеленения	-	88
Парковка на уплотнение грунта	117	-
Итого грунта	1283	2000
Избыток грунта	717	-
Баланс:	2000	2000
Площадь м ²	4675	272

Наименование работ и объемов грунта	Количество м ³	
	настиль	выемка
Планировка территории	-	2773
Изымочный грунт от устройства:		
фундаментной и подвалов здания и сооружений		
карта под одежду проездов, автостоянок с асфальтобетонным покрытием	-	1278
карта под одежду тротуаров из брусчатки	-	42
карта под одежду отмосток с асфальтобетонным покрытием	-	87
карта под одежду широчных площадок с покрытием "Спортивный газон"	-	28
карта под одежду широчных площадок с резиновым покрытием	-	35
карта под одежду широчных площадок	-	802
Земля грунта плодородной почвы на участках озеленения	-	777
Парковка на уплотнение грунта	-	-
Итого грунта	-	4622
Избыток грунта	4622	-
Баланс:	4622	4622
Площадь м ²	-	4427

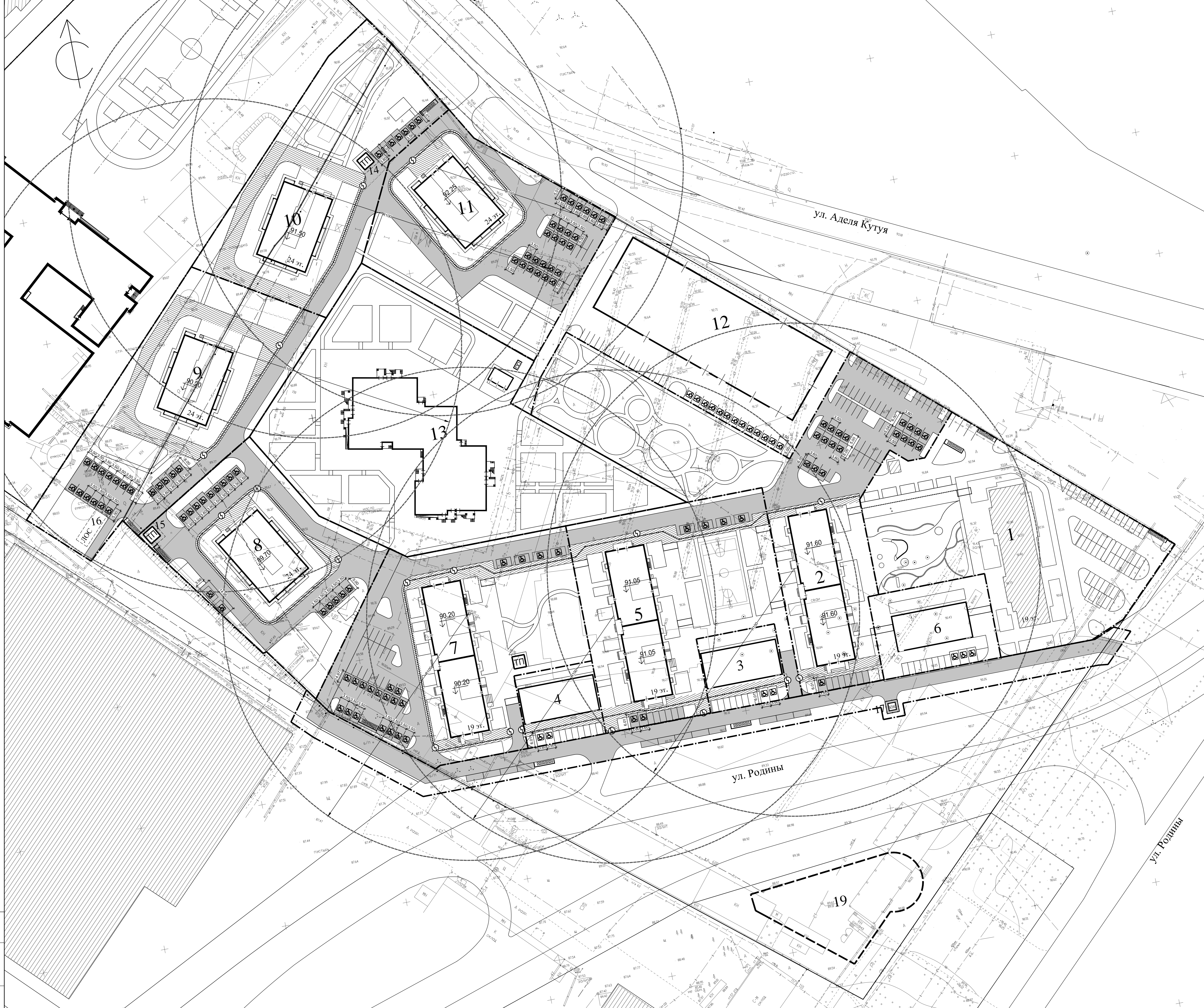
Наименование работ и объемов грунта	Количество м ³	
	настиль	выемка
Планировка территории	1025	1312
Изымочный грунт от устройства:		
фундаментной и подвалов здания и сооружений		
карта под одежду проездов, автостоянок с асфальтобетонным покрытием	-	770
карта под одежду тротуаров из брусчатки	-	567
карта под одежду отмосток с асфальтобетонным покрытием	-	26
карта под одежду широчных площадок с покрытием "Спортивный газон"	-	42
карта под одежду широчных площадок с резиновым покрытием	-	225
Земля грунта плодородной почвы на участках озеленения	-	340
Парковка на уплотнение грунта	813	-
Итого грунта	1128	3282
Избыток грунта	2754	-
Баланс:	3282	3282
Площадь м ²	3795	2530

Наименование работ и объемов грунта	Количество м ³	
	настиль	выемка
Планировка территории	2332	33
Изымочный грунт от устройства:		
фундаментной и подвалов здания и сооружений		
карта под одежду проездов, автостоянок с асфальтобетонным покрытием	-	468
карта под одежду тротуаров из брусчатки	-	21
карта под одежду отмосток с асфальтобетонным покрытием	-	581
карта под одежду широчных площадок с покрытием "Спортивный газон"	-	31
карта под одежду широчных площадок с резиновым покрытием	-	51
карта под одежду широчных площадок	-	148
Земля грунта плодородной почвы на участках озеленения	-	320
Парковка на уплотнение грунта	233	-
Итого грунта	2565	1653
Недостаток грунта	-	912
Баланс:	2565	2565
Площадь м ²	4565	482

Наименование работ и объемов грунта	Количество м ³	
	настиль	выемка
Планировка территории	894	-
Изымочный грунт от устройства:		
фундаментной и подвалов здания и сооружений		
карта под одежду проездов, автостоянок с асфальтобетонным покрытием	-	1522
карта под одежду тротуаров из брусчатки	-	317
карта под одежду отмосток с асфальтобетонным покрытием	-	26
карта под одежду широчных площадок с покрытием "Спортивный газон"	-	54
карта под одежду широчных площадок с резиновым покрытием	-	153
Земля грунта плодородной почвы на участках озеленения	-	176
Парковка на уплотнение грунта	89	-
Итого грунта	2083	2248
Избыток грунта	85	-
Баланс:	2248	2248
Площадь м ²	5092	-

1839 - СПОЗУ									
Имя	Фамилия	Лист	№ докум.	Полном.	Дата	Жилой комплекс "Розина" Советского района г. Казани			
УПД	Создана					Общеплощадочные работы			
ТАП	Исполн.	Манапова				этаж	лист	листов	
Исполн.	Манапова					П	10		
План земляных масс, М 1:500						ООО "Инженерно-производственный центр"			
Ведомость объемов земляных масс						Копировал			
Н. контр.	Горюнов	2018				Формат А1			

Имя, Фамилия, Подпись, дата, Бланк, штамп, №



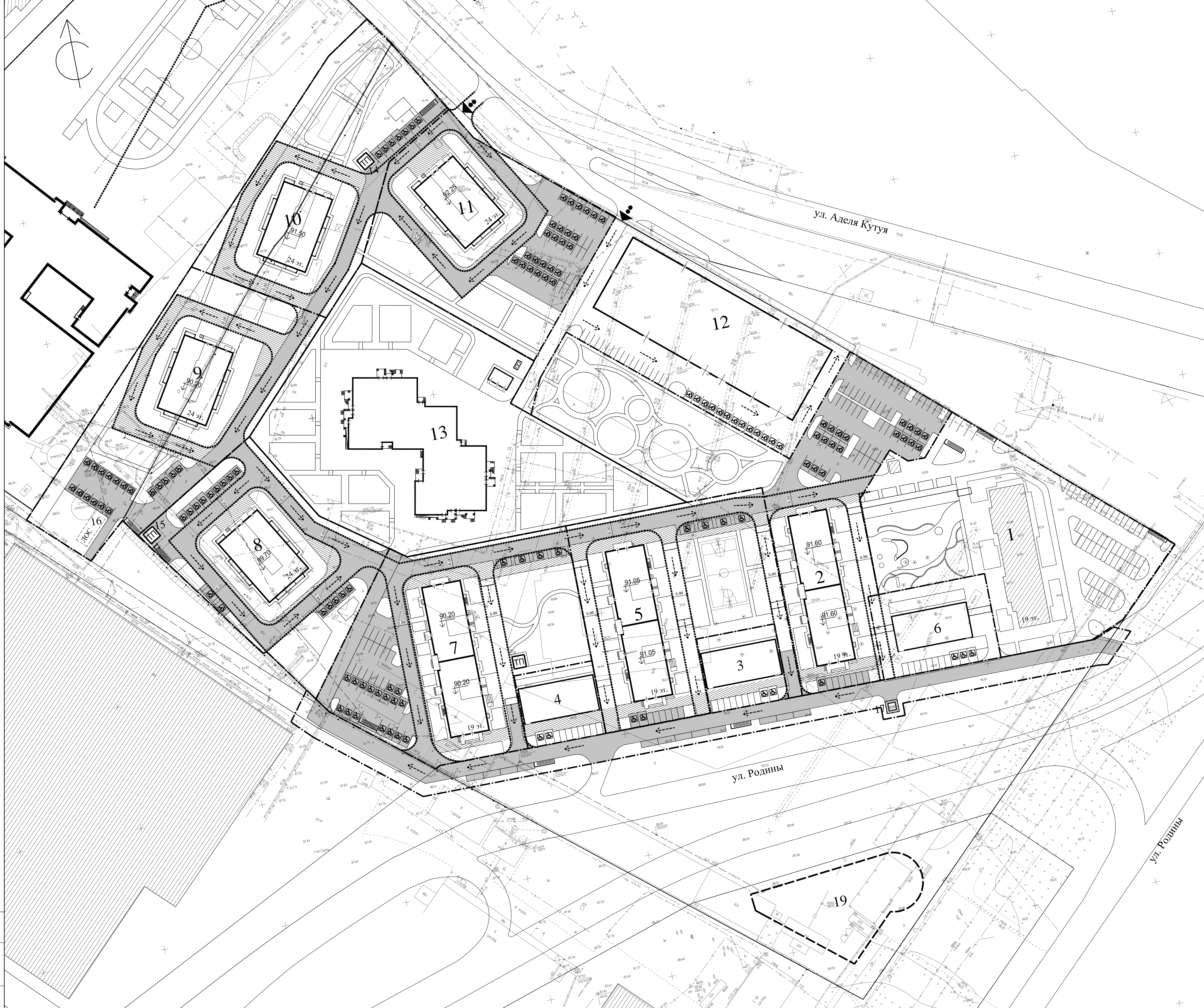
ВЕДОМОСТЬ ЖИЛЬХ И ОБЩЕСТВЕННЫХ ЗДАНИЙ И СООРУЖЕНИЙ

№ по плану	Наименование, обозначение	Этажность	Количество		Площадь, кв. м		Строит. объём, куб. м	
			зданий	квартир	застройки	общая	зданий	всего
1	Жилой дом (суш.)	19	1					
2	Жилой дом с востр. жилыми помещ.	19	1		1138,0	1138,0	12627,0	12627,0
3	Административное здание	1	1		493	493		
4	Административное здание	2	1		493	493		
5	Жилой дом востр. нежил. пом. 1 этаж стр.	19	1		1138,0	1138,0	12627,0	12627,0
6	Административное здание	1	1					
7	Жилой дом востр. нежил. пом. 2 этаж стр.	19	1					
8	Жилой дом, 3 этаж строительства	24	1					
9	Жилой дом, 4 этаж строительства	24	1					
10	Жилой дом, 5 этаж строительства	24	1					
11	Жилой дом, 6 этаж строительства	24	1					
12	Многоуровневый паркинг, 2 этаж строительства	2	1					
13	Детский сад, 8 этаж строительства	2	1					
14	Трансформаторная подстанция	1	1					
15	Трансформаторная подстанция	1	1					
16	Попольные очистные сооружения	1	1					
17	Канализационная насосная станция	1	1					
18	Трансформаторная подстанция	1	1					
19	Многоуровневый паркинг							

- УСЛОВНЫЕ ОБОЗНАЧЕНИЯ
- Граница участков жилых домов
 - Путь движения маломобильных групп населения (МГП)
 - Асфальтобетонные проезды
 - ▨ Тротуары
 - Ⓢ Понижение бортового камня в местах пересечения тротуаров с проезжей частью (не более 0,04м)
 - Ⓡ Радиус доступности парковки личного автотранспорта маломобильных групп населения (МГП)
 - Ⓜ Парковочные места для автомобилей инвалидов

1839 - СПОЗУ							
Имя	Фамилия	Лист	Рис.	Получ.	Дата		
ГЛП	Горюнов						
ГАП	Шерстников						
Жилой комплекс "Родина" Советского района г. Казани					Страница	Лист	Листов
Общеплощадочные работы					П	11	
Мероприятия по обеспечению доступа инвалидов. Схема планировочной организации земельного участка М 1:500.					ООО "Инженерно-производственный центр"		
Н. контр.	Горюнов	2018	Копировал		Формат А1		

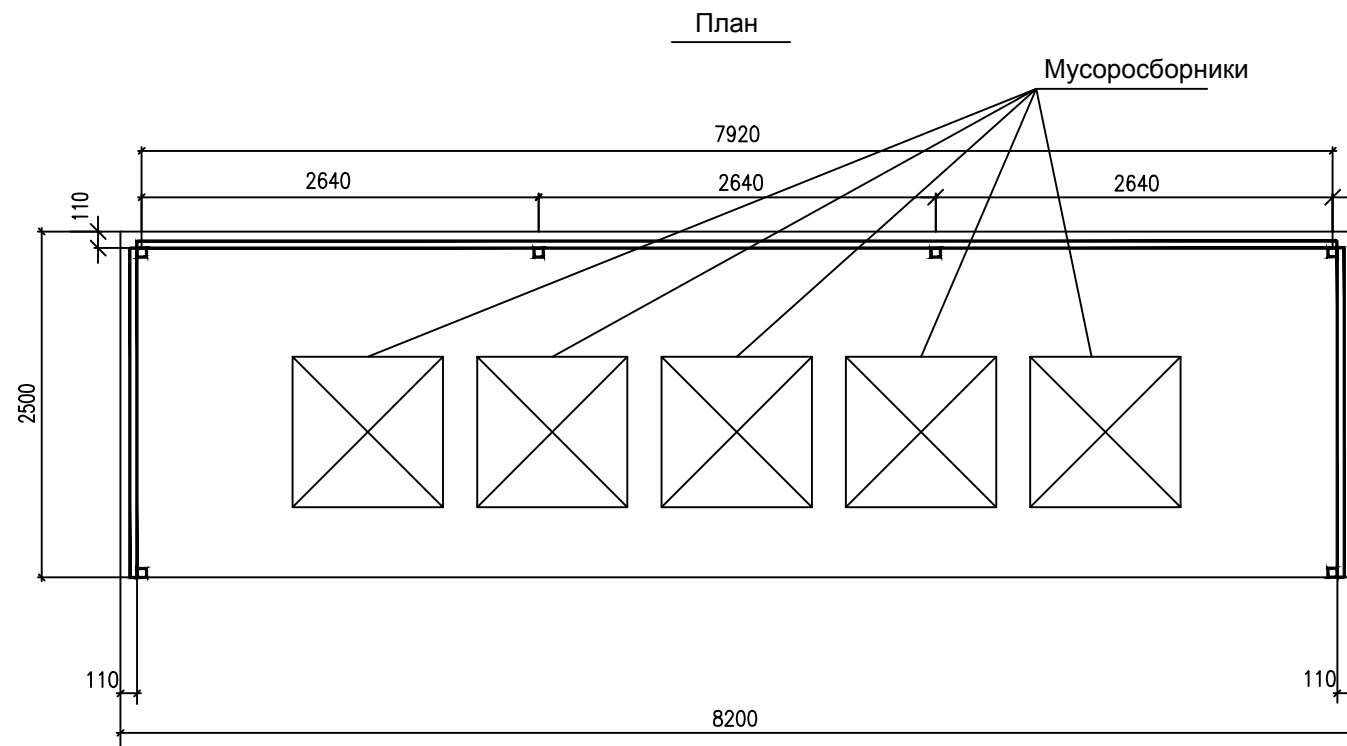
Лист № подл. Подп. и дата. Взам. инв. №



ВЕДОМОСТЬ ЖИЛЬИХ И ОБЩЕСТВЕННЫХ ЗДАНИЙ И СООРУЖЕНИЙ									
№ по плану	Наименование, обозначение	Этажность здания	Количество		Площадь, кв. м		Строит. объём, куб. м		
			квартир	зданий	застройки	общая	здания	всего	
1	Жилый дом (суш.)	19	1						
2	Жилый дом с вст. жилыми помещ.	19	1		1138,0	1138,0	12627,0	12627,0	
3	Административное здание	1	1		493	493			
4	Административное здание	2	1		493	493			
5	Жилый дом встроеными нежил. пом. 1 этаж стр.	19	1		1138,0	1138,0	12627,0	12627,0	
6	Административное здание	1	1						
7	Жилый дом встроеными нежил. пом. 2 этаж стр.	19	1						
8	Жилый дом, 3 этаж строительства	24	1						
9	Жилый дом, 4 этаж строительства	24	1						
10	Жилый дом, 5 этаж строительства	24	1						
11	Жилый дом, 6 этаж строительства	24	1						
12	Многоуровневый паркинг, 2 этаж строительства	2	1						
13	Детский сад, 8 этаж строительства	2	1						
14	Трансформаторная подстанция	1	1						
15	Трансформаторная подстанция	1	1						
16	Попольные очистные сооружения	1	1						
17	Канализационная насосная станция	1	1						
18	Трансформаторная подстанция	1	1						
19	Многоуровневый паркинг								

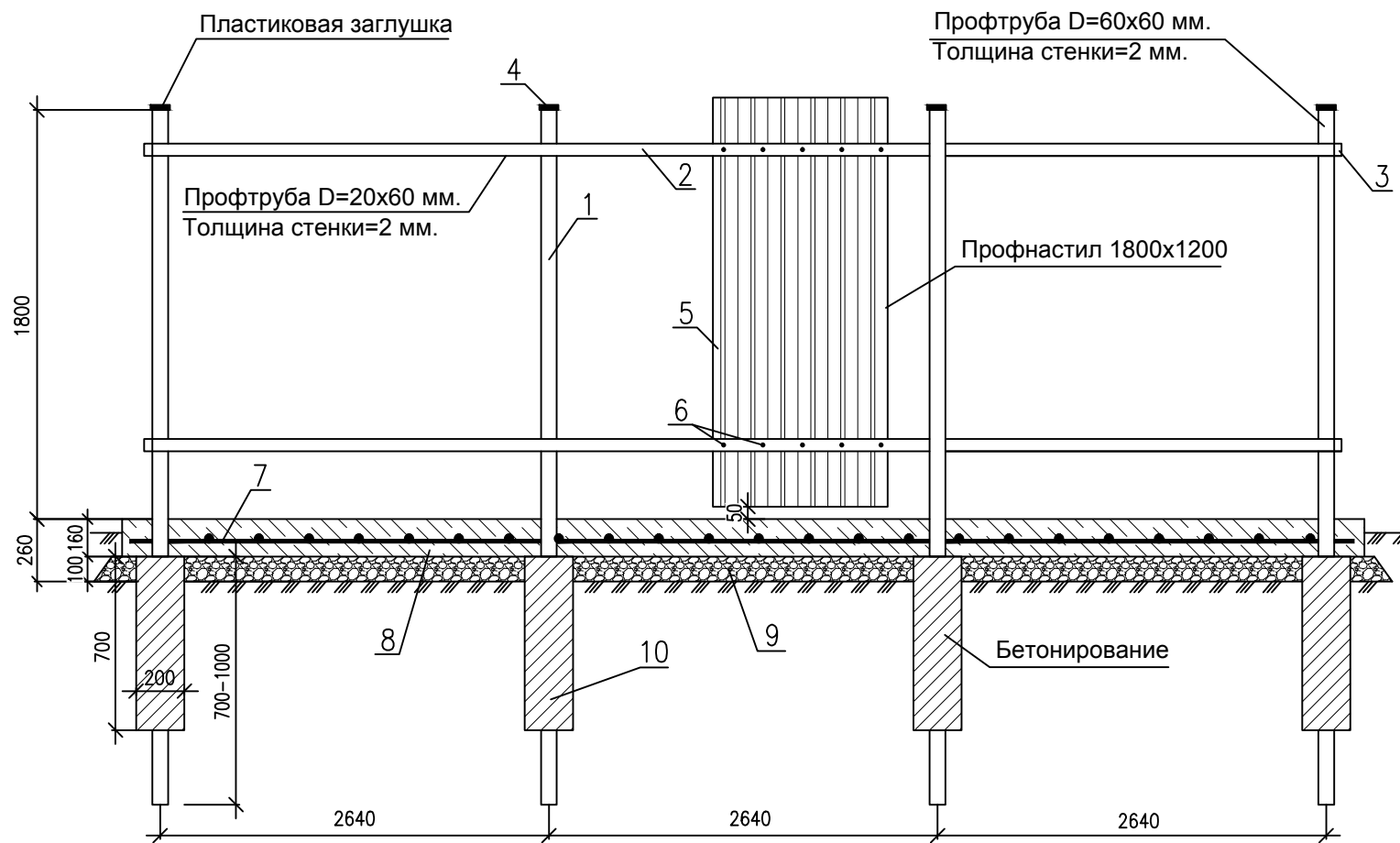
- УСЛОВНЫЕ ОБОЗНАЧЕНИЯ
- Граница участков жилых домов
 - Противопожарный проезд шириной 6 м
 - Асфальтобетонные проезды
 - Тротуары
 - Въезд (выезд) на территорию

1839 - СПОЗУ						
Изм.	Контр.	Лист	Ред.	Дата		
ГЛП	Горюнов	12	1	2018		
ГАП	Шерстников					
Жилой комплекс "Родина" Советского района г. Казани				стадия	лист	листов
Общеплощадочные работы				П	12	
Мероприятия по обеспечению пожарной безопасности. Ситуационный план организации земельного участка. М 1:500				ООО "Инженерно-производственный центр"		
Н. контр. Горюнов				Формат А1		



Спецификация изделий и материалов на площадку

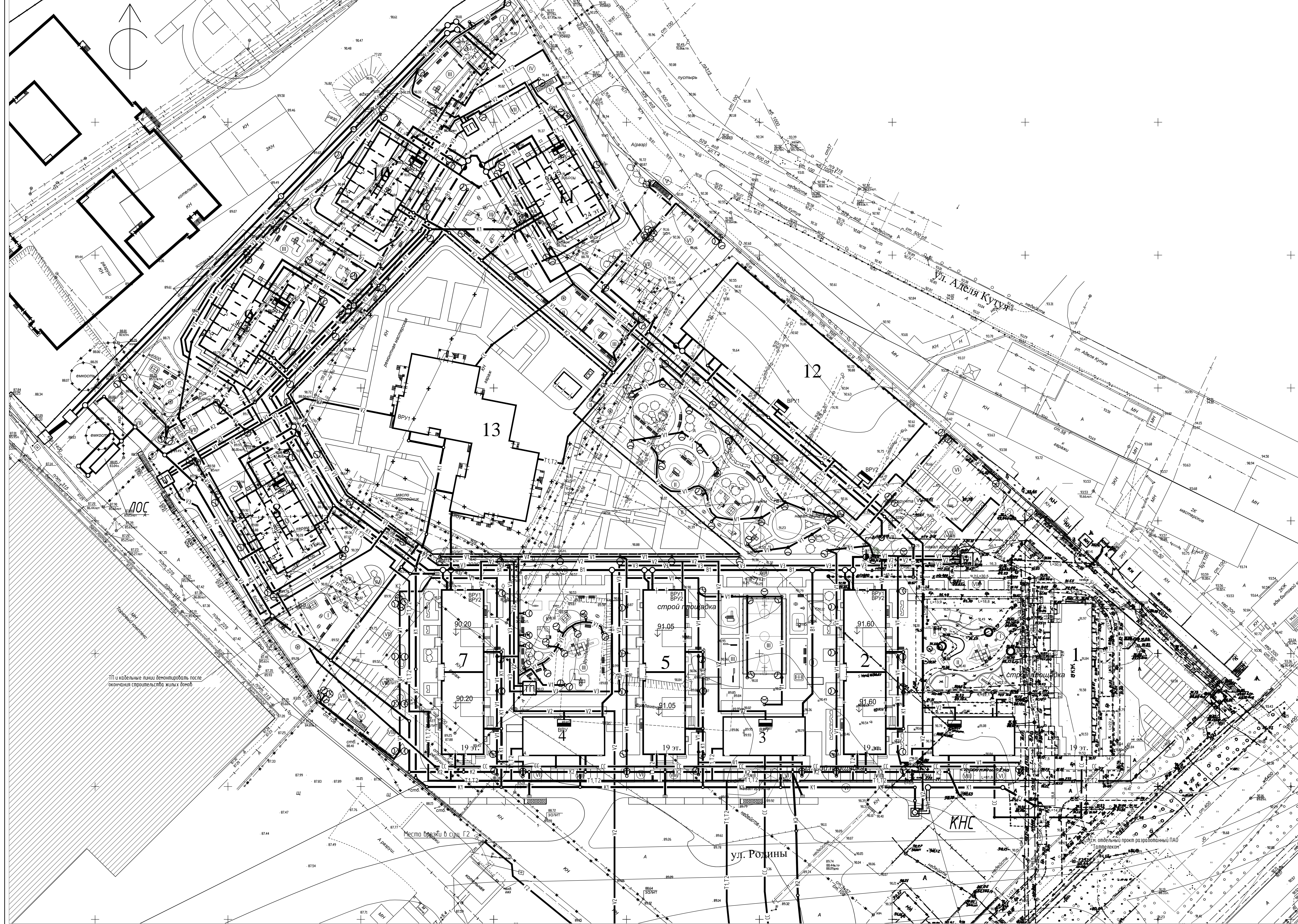
Поз.	Обозначение	Наименование	Кол.	Масса, ед., кг	Примеч.
1	ГОСТ Р 54157-2010	Столбы 60х60 стенкой 2 мм, L=3м, шт.	6	11,34	1м трубы
2	ГОСТ Р 54157-2010	Лаги поперечные 20х40, толщ. стенки 2 мм, L=8,0м, шт.	2	1,704	1м трубы
3	ГОСТ Р 54157-2010	Лаги поперечные 20х40, толщ. стенки 2 мм, L=2,2м, шт.	4	1,704	1м трубы
4		Пластиковая заглушка, шт.	6		
5	ГОСТ 24045-2010	Профнастил 1800х1200, листов	11		
6	ГОСТ 11650-80	Саморезы в цвет металла с резиновой пресс шайбой, шт.	90		
7	ГОСТ 5781-82*	Сетка /200/200/5/5 вр I	1	29,0	
8	ГОСТ 26633-91	Бетон кл. В 15 (М 200), м3	3,02		Днище
9	ГОСТ 8267-93*	Щебень М 400, м3	2,0		
10	ГОСТ 26633-91	Бетон кл. В 15(М 200), м3	0,6		



Окрашивание столбов и поперечных лаг грунтовкой марки "Лакра ГФ-021" серого цвета

Инов. N подл.
Подп. и дата
Взам. инв. N

1839 - СПОЗУ					
Жилой комплекс "Родина" Советского района г. Казани					
Изм.	Кол.уч.	Лист	№ док.	Подпись	Дата
ГИП		Горюнов		<i>[Signature]</i>	
ГАП		Шерстневская		<i>[Signature]</i>	
Общеплощадочные работы				стадия	лист
				П	13
Площадка для мусороконтейнеров				ООО "Инженерно - производственный центр"	
Н. контр.		Горюнов		<i>[Signature]</i>	



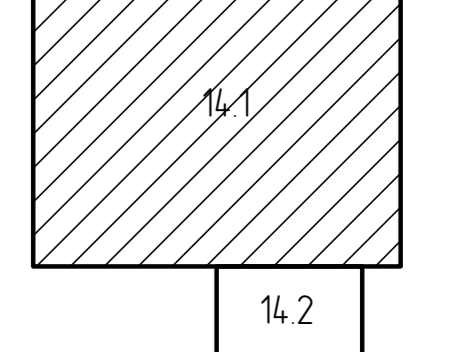
1) и кабельные линии демонтировать после окончания строительства жилых домов

См лист 14.2

УСЛОВНЫЕ ОБОЗНАЧЕНИЯ

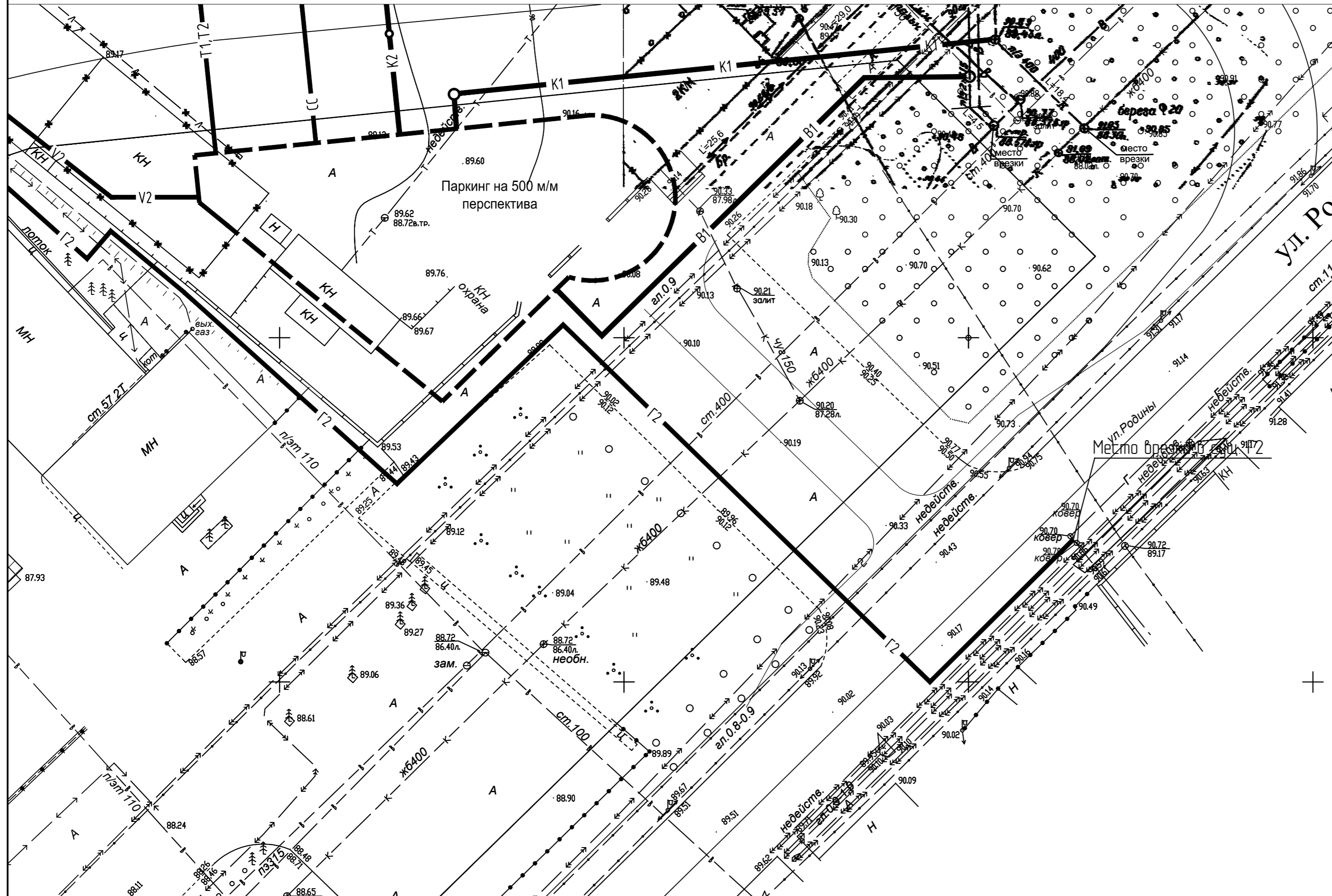
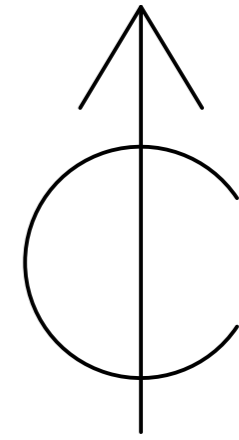
- Граница участков жилых домов
- Числовые обозначения
- B1 Проектный хозяйственно-питьевой водопровод
- K1 Проектная хозяйственно-вытесная канализация
- KН Проектная хозяйственно-вытесная наружная канализация
- K2 Проектная ливневая канализация
- Кл Коллектор ливневой канализации подлежащий выносу
- T1, T2 Проектные сети теплоснабжения
- Т1, Т2 Ранее запроектированные, снятые с эксплуатации сети теплоснабжения
- V1 Проектные сети наружного электроснабжения
- V2 Проектный эл. кабель 0,4 кВ
- V3 Проектный эл. кабель 10 кВ
- G2 Газопровод среднего давления
- СС Сети связи
- Г Проектный газопровод среднего давления
- Демонтируемые сети

План-схема расположения листов



1839 - СПОЗУ					
Имя	Комп.Уч.	Лист	№ док.	Получить	Дата
Г.И.П.	Горюнов				
Жилой комплекс "Розина" Советского района г. Казани					
Общеплощадочные работы					
				Р	14.1
				Р	14.2
Сводный план инженерных сетей					
ООО "Инженерно-производственный центр"					
М 1:500					
Н. контр.	Горюнов		2018		
Копировал					
Формат А0					

Лист № подл. Подп. и дата. Взам. инв. №

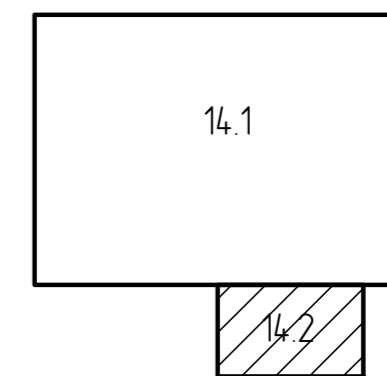


УСЛОВНЫЕ ОБОЗНАЧЕНИЯ

----- Граница участков жилых домов

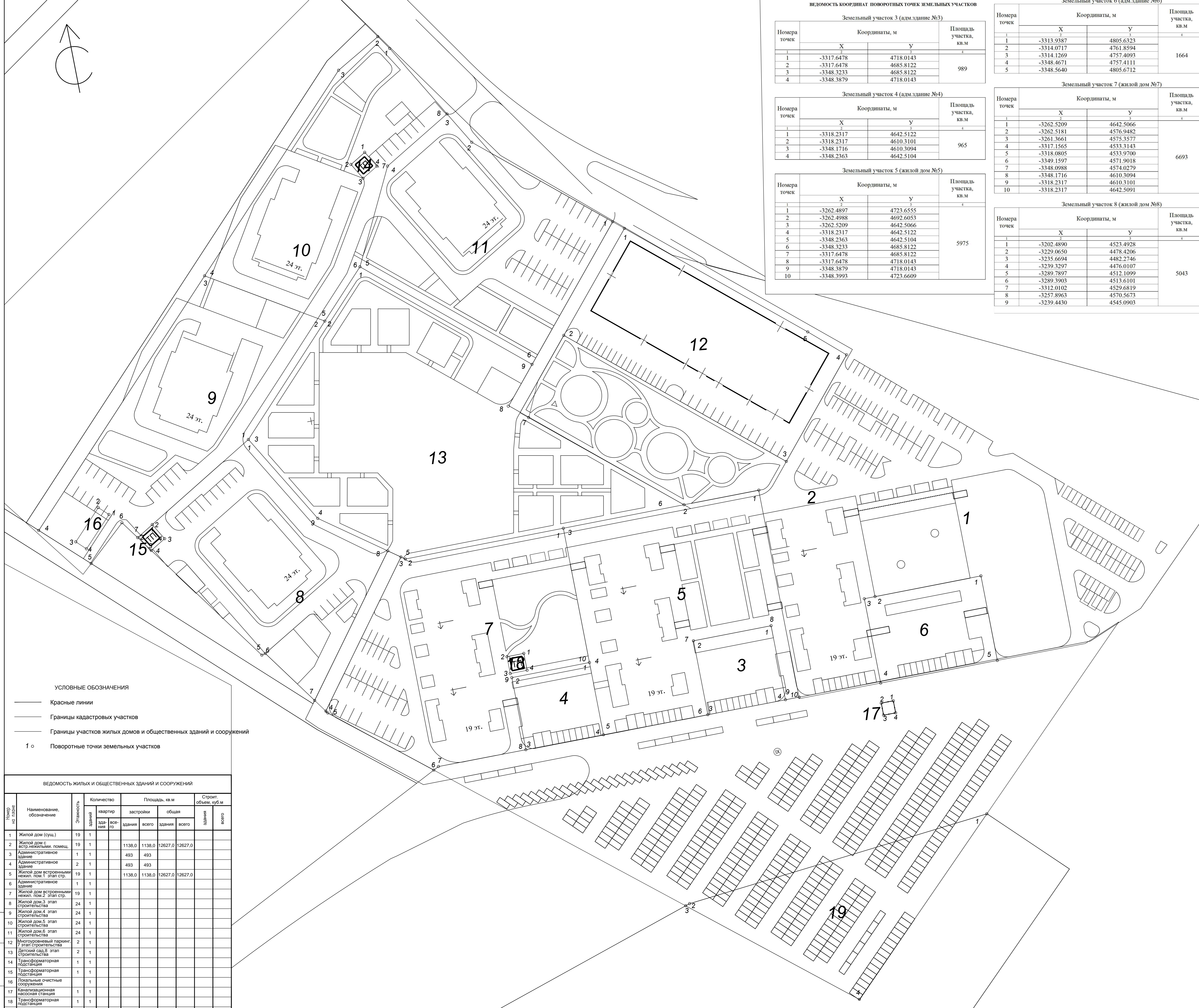
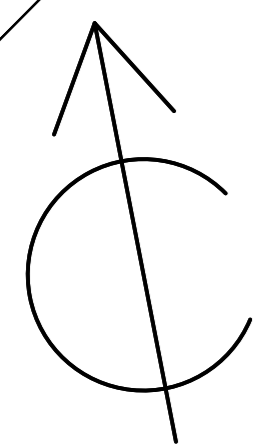
- Условные обозначения
- В1 — Проектруемый хозяйственно-питьевой водопровод
 - К1 — Проектруемая хозяйственно-бытовая канализация
 - К1Н — Проектруемая хозяйственно-бытовая напорная канализация
 - К2 — Проектруемая ливневая канализация
 - ×××× Кл ×××× Коллектор ливневой канализации подлежащий выносу
 - Т1, Т2 — Проектруемые сети теплоснабжения
 - Т1, Т2 — Ранее запроектированные, смонтированные сети теплоснабжения
 - V1 — Проектруемые сети наружного электроосвещения
 - V2 — Проектруемый эл. кабель 0,4 кВ
 - V3 — Проектруемый эл. кабель 10 кВ
 - Г2 — Газопровод среднего давления
 - СС — Сети связи
 - ×××× Г ×××× Демонтируемый газопровод среднего давления
 - ×××× ×××× Демонтируемые сети

План-схема расположения листов



Изм. N подл. Подп. и дата
Взам. инв. N

						1839 - СПОЗУ				
						Жилой комплекс "Родина" Советского района г. Казани				
Изм.	Кол.уч.	Лист	№ док.	Подпись	Дата					
ГИП		Горюнов		<i>[Signature]</i>						
						Общеплощадочные работы		стадия	лист	листов
								Р	14.2	
						Сводный план инженерных сетей		ООО "Инженерно - производственный центр"		
						М 1:500				
Н. контр.		Горюнов		<i>[Signature]</i>	2018					



- УСЛОВНЫЕ ОБОЗНАЧЕНИЯ**
- Красные линии
 - Границы кадастровых участков
 - Границы участков жилых домов и общественных зданий и сооружений
 - 1 o Поворотные точки земельных участков

ВЕДОМОСТЬ ЖИЛЫХ И ОБЩЕСТВЕННЫХ ЗДАНИЙ И СООРУЖЕНИЙ									
№ п/п	Наименование, обозначение	Этажность	Количество		Площадь, кв.м		Строит. объем, куб.м		Примечание
			зданий	квартир	зданий	общая	зданий	всего	
1	Жилый дом (сущ.)	19	1						
2	Жилый дом с востр.нежилыми помещ.	19	1		1138.0	1138.0	12627.0	12627.0	
3	Административное здание	1	1		493	493			
4	Административное здание	2	1		493	493			
5	Жилый дом встроеными нежил. пом. 1-й этап стр.	19	1		1138.0	1138.0	12627.0	12627.0	
6	Административное здание	1	1						
7	Жилый дом встроеными нежил. пом. 2-й этап стр.	19	1						
8	Жилый дом 3-й этап строительства	24	1						
9	Жилый дом 4-й этап строительства	24	1						
10	Жилый дом 5-й этап строительства	24	1						
11	Жилый дом 8-й этап строительства	24	1						
12	Муниципальный паркинг 7-й этап строительства	2	1						
13	Детский сад 8-й этап строительства	2	1						
14	Трансформаторная подстанция	1	1						
15	Трансформаторная подстанция	1	1						
16	Локальные очистные сооружения	1	1						
17	Канализационная насосная станция	1	1						
18	Трансформаторная подстанция	1	1						
19	Муниципальный паркинг								

ВЕДОМОСТЬ КООРДИНАТ ПОВОРОТНЫХ ТОЧЕК ЗЕМЕЛЬНЫХ УЧАСТКОВ

Земельный участок 3 (адм. здание №3)

Номера точек	Координаты, м		Площадь участка, кв.м
	X	Y	
1	-3317.6478	4718.0143	989
2	-3317.6478	4685.8122	
3	-3348.3233	4685.8122	
4	-3348.3879	4718.0143	

Земельный участок 4 (адм. здание №4)

Номера точек	Координаты, м		Площадь участка, кв.м
	X	Y	
1	-3318.2317	4642.5122	965
2	-3318.2317	4610.3101	
3	-3348.1716	4610.3094	
4	-3348.2363	4642.5104	

Земельный участок 5 (жилой дом №5)

Номера точек	Координаты, м		Площадь участка, кв.м
	X	Y	
1	-3262.4897	4723.6555	5975
2	-3262.4988	4692.6053	
3	-3262.5209	4642.5066	
4	-3318.2317	4642.5122	
5	-3348.2363	4642.5104	
6	-3348.3233	4685.8122	
7	-3317.6478	4685.8122	
8	-3317.6478	4718.0143	
9	-3348.3879	4718.0143	
10	-3348.3993	4723.6609	

Земельный участок 6 (адм. здание №6)

Номера точек	Координаты, м		Площадь участка, кв.м
	X	Y	
1	-3313.9387	4805.6323	1664
2	-3314.0717	4761.8594	
3	-3314.1269	4757.4093	
4	-3348.4671	4757.4111	
5	-3348.5640	4805.6712	

Земельный участок 7 (жилой дом №7)

Номера точек	Координаты, м		Площадь участка, кв.м
	X	Y	
1	-3262.5209	4642.5066	6693
2	-3262.5181	4576.9482	
3	-3261.3661	4575.3577	
4	-3317.1565	4533.3143	
5	-3318.0805	4533.9700	
6	-3349.1597	4571.9018	
7	-3348.0988	4574.0279	
8	-3348.1716	4610.3094	
9	-3318.2317	4610.3101	
10	-3318.2317	4642.5091	

Земельный участок 8 (жилой дом №8)

Номера точек	Координаты, м		Площадь участка, кв.м
	X	Y	
1	-3202.4890	4523.4928	5043
2	-3229.0650	4478.4206	
3	-3235.6694	4482.2746	
4	-3239.3297	4476.0107	
5	-3289.7897	4512.1099	
6	-3289.3903	4513.6101	
7	-3312.0102	4529.6819	
8	-3257.8963	4570.5673	
9	-3239.4430	4545.0903	

Земельный участок 9 (жилой дом №9)

Номера точек	Координаты, м		Площадь участка, кв.м
	X	Y	
1	-3202.4890	4523.4928	5669
2	-3161.0911	4563.2852	
3	-3133.6279	4518.7219	
4	-3222.5487	4432.5798	
5	-3239.8942	4450.9785	
6	-3225.9695	4466.4599	
7	-3233.1250	4471.5718	

Земельный участок 10 (жилой дом №10)

Номера точек	Координаты, м		Площадь участка, кв.м
	X	Y	
1	-3057.1005	4610.4600	4992
2	-3051.4420	4606.6359	
3	-3061.8115	4588.2941	
4	-3133.6279	4518.7219	
5	-3161.0911	4563.2852	
6	-3142.0984	4581.5412	
7	-3103.9654	4600.4254	
8	-3087.7234	4628.2479	

Земельный участок 11 (жилой дом №11)

Номера точек	Координаты, м		Площадь участка, кв.м
	X	Y	
1	-3143.7581	4686.1169	5781
2	-3101.0002	4635.9600	
3	-3087.7234	4628.2479	
4	-3103.9654	4600.4254	
5	-3142.0984	4581.5412	
6	-3194.5160	4642.8084	

Земельный участок 12 (паркинг)

Номера точек	Координаты, м		Площадь участка, кв.м
	X	Y	
1	-3147.3339	4690.2941	5223
2	-3185.3968	4657.7289	
3	-3253.1341	4736.9158	
4	-3215.1941	4769.2834	
5	-3202.9896	4755.5599	

Земельный участок 13 (детский сад)

Номера точек	Координаты, м		Площадь участка, кв.м
	X	Y	
1	-3142.0984	4581.5412	10631
2	-3161.0911	4563.2852	
3	-3202.4890	4523.4928	
4	-3239.4430	4545.0903	
5	-3262.5181	4576.9482	
6	-3262.4988	4692.6053	
7	-3215.5669	4637.2807	
8	-3209.3992	4630.0100	
9	-3194.5160	4642.8084	

Земельный участок 14 (ТП)

Номера точек	Координаты, м		Площадь участка, кв.м
	X	Y	
1	-3096.6909	4592.3884	56
2	-3100.4749	4585.9130	
3	-3106.9503	4589.6969	
4	-3103.1663	4596.1724	

Земельный участок 15 (ТП)

Номера точек	Координаты, м		Площадь участка, кв.м
	X	Y	
1	-3229.0650	4478.4206	58
2	-3233.1250	4471.5718	
3	-3239.3297	4476.0107	
4	-3235.6694	4482.2746	

Земельный участок 16 (ЛОС)

Номера точек	Координаты, м		Площадь участка, кв.м
	X	Y	
1	-3221.6775	4461.8953	87
2	-3218.0512	4458.1684	
3	-3230.0201	4446.5222	
4	-3233.6464	4450.2490	

Земельный участок 17 (КНС)

Номера точек	Координаты, м		Площадь участка, кв.м
	X	Y	
1	-3357.1866	4761.0509	25
2	-3357.1866	4756.0509	
3	-3362.1867	4756.0509	
4	-3362.1867	4761.0509	

Земельный участок 18 (ТП)

Номера точек	Координаты, м		Площадь участка, кв.м
	X	Y	
1	-3309.4838	4616.9881	49
2	-3309.4838	4609.9881	
3	-3316.4838	4609.9881	
4	-3316.4838	4616.9881	

Земельный участок 19 (паркинг)

Номера точек	Координаты, м		Площадь участка, кв.м
	X	Y	
1	-3409.7009	4789.6415	3690
2	-3422.4695	4663.7974	
3	-3423.0329	4662.0590	
4	-3473.9904	4724.2500	

1839- СПОЗУ

Жилой комплекс "Родина" Советского района г. Казани

Ген. план

ГАП Шерстневой

Общепланировочные работы

стадия лист листов

П 15и

ООО "Инженерно-производственный центр"

М 1:500

Н. контр. Горюнов 2018

Копировал

Формат А1