











План благоустройства территории решен с учетом противопожарных требований для обеспечения возможности подъезда пожарных подразделений к жилым домам.

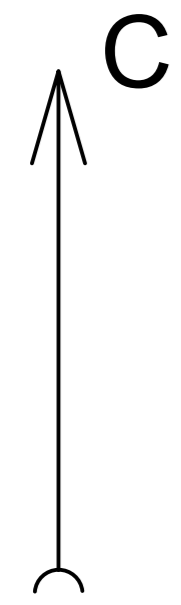
**л) Обоснование схем транспортных коммуникаций, обеспечивающих внешний и внутренний подъезд к объекту капитального строительства, для объектов непроизводственного назначения.**

Расположение проектируемого здания на генплане разработано в соответствии с технологической схемой, из условия подхода инженерных коммуникаций. Разрывы между зданиями и сооружениями определены с учетом требований норм. Обеспечены допустимые радиусы поворота транспортных средств.

На площадке запроектированы проезды для обеспечения подъезда автомашин; в том числе и для подъезда пожарной техники.

Взам. инв. №	Подп. и дата	Взам. инв. №							Лист
									6
Изм.	Кол.уч.	Лист	№док.	Подп.	Дата	2018-09 ПЗУ-ПЗ			

СИТУАЦИОННЫЙ ПЛАН М 1:5000



ВЕДОМОСТЬ РАБОЧИХ ЧЕРТЕЖЕЙ ОСНОВНОГО КОМПЛЕКТА

Лист	Наименования	Примечание
1	Общие данные. Ситуационный план.	
2	Схема планировочной организации земельного участка	
3	Разбивочный план.	
4	План организации рельефа.	
5	План земляных масс.	
6	План проездов.	
7	Конструкции покрытий	
8	План озеленения. План расположения малых архитектурных форм.	
9	Сводный план инженерных сетей.	

ВЕДОМОСТЬ ССЫЛОЧНЫХ И ПРИЛАГАЕМЫХ ДОКУМЕНТОВ

Обозначение	Наименования	Примечание
	<u>ссылочные документы</u>	
ГОСТ 6665-91	Камни бетонные и железобетонные бортовые	
ГОСТ 17608-91	Плиты бетонные тротуарные бетонные бортовые	
КОМРАН	Оборудование площадок	
Romana	Оборудование площадок	
	<u>прилагаемые документы</u>	

Чертежи комплекта СПОЗУ выполнены на основании задания на проектирование  
 При разработке чертежей использовались следующие материалы:  
 -инженерные изыскания, выполненные ЗАКАЗЧИКОМ  
 -СНиП 2.07.01-89\* "Градостроительство. Планировка и застройка городских и сельских поселений"  
 -местные нормативы градостроительного проектирования округа Казани. городского округа Казани от 21.06.2017 N6-17

ТЕХНИКО-ЭКОНОМИЧЕСКИЕ ПОКАЗАТЕЛИ

Площадь отведенного участка	13539.0м2
Площадь отведенного участка ДДУ	2333.0м2
Площадь благоустраиваемой территории	16698.2м2
Площадь застройки	3278.2м2
Площадь проездов, тротуаров, площадок	9756.0м2
Площадь озеленения	3664.0м2
Процент застройки	24.2%

ТЕХНИЧЕСКИЕ РЕШЕНИЯ, ПРИНЯТЫЕ В РАБОЧИХ ЧЕРТЕЖАХ, СООТВЕТСТВУЮТ ТРЕБОВАНИЯМ ЭКОЛОГИЧЕСКИХ, САНИТАРНО-ГИГИЕНИЧЕСКИХ, ПРОТИВОПОЖАРНЫХ И ДРУГИХ НОРМ, ДЕЙСТВУЮЩИХ НА ТЕРРИТОРИИ РОССИЙСКОЙ ФЕДЕРАЦИИ И ОБЕСПЕЧИВАЮТ БЕЗОПАСНУЮ ДЛЯ ЖИЗНИ И ЗДОРОВЬЯ ЛЮДЕЙ ЭКСПЛУАТАЦИИ ОБЪЕКТА ПРИ СОБЛЮДЕНИИ ПРЕДУСМОТРЕННЫХ РАБОЧИМИ ЧЕРТЕЖАМИ МЕРОПРИЯТИЙ.

ГЛАВНЫЙ ИНЖЕНЕР ПРОЕКТА *Халикова* ХАЛИКОВА М.В.

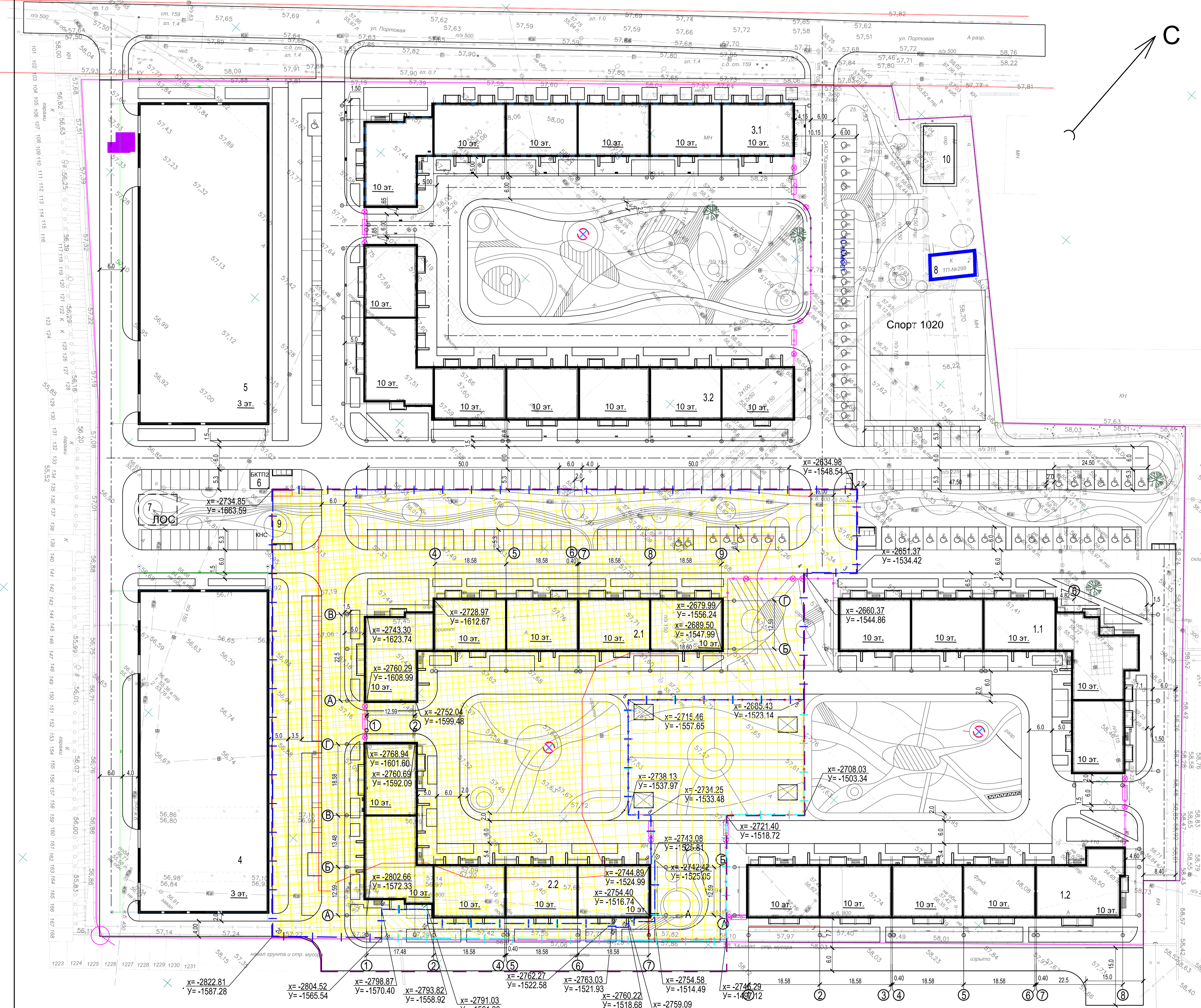
2018.09 - ПЗУ						
Жилой комплекс по ул.Портовая, Вахитовского района г.Казани						
Изм.	Кол.уч.	Лист	№ док.	Подпись	Дата	
ГИП	Халикова	<i>Халикова</i>				Жилой дом 2
Разработал	Овчинникова					Общие данные. Ситуационный план.
Н.Контр.	Никонов					ООО "АКВЕДУК"

ВЕДОМОСТЬ ЖИЛЫХ И ОБЩЕСТВЕННЫХ ЗДАНИЙ И СООРУЖЕНИЙ

Номер по генплану	Наименование	Этажность	Количество		Площадь, м <sup>2</sup>		Строит. объем, м <sup>3</sup>	
			Этажей	Квартир всего	Застройки здания	Общая здания	здания	всего
1.1	Жилой дом 1, Блок 1.1, проектир.	10	1	166	1596.6	1596.6	52064.7	52064.7
1.2	Жилой дом 1, Блок 1.2, проектир.	10	1	195	1586.5	1586.5	52659.5	52659.5
2.1	Жилой дом 2, Блок 2.1, проектир.	10	1	175	1639.1	1639.1	51290.8	51290.8
2.2	Жилой дом 2, Блок 2.2, проектир.	10	1	174	1639.1	1631.1	51802.84	51802.84
3.1	Жилой дом 3, Блок 3.1, проектир.	10	1	198	1886.7	1886.7	60198.34	60198.34
3.2	Жилой дом 3, Блок 3.2, проектир.	10	1	263	2171.6	2171.6	68884.39	68884.39
4	Наземный паркинг N1 на 385 мест							
5	Наземный паркинг N2 на 385 мест							
6	Проектируемая БКТП							
7	Очистные сооружения дождевых стоков							
8	Трансформаторная подстанция (реконстр. существующей)							
9	КНС							
10	Котельная							

УСЛОВНЫЕ ОБОЗНАЧЕНИЯ

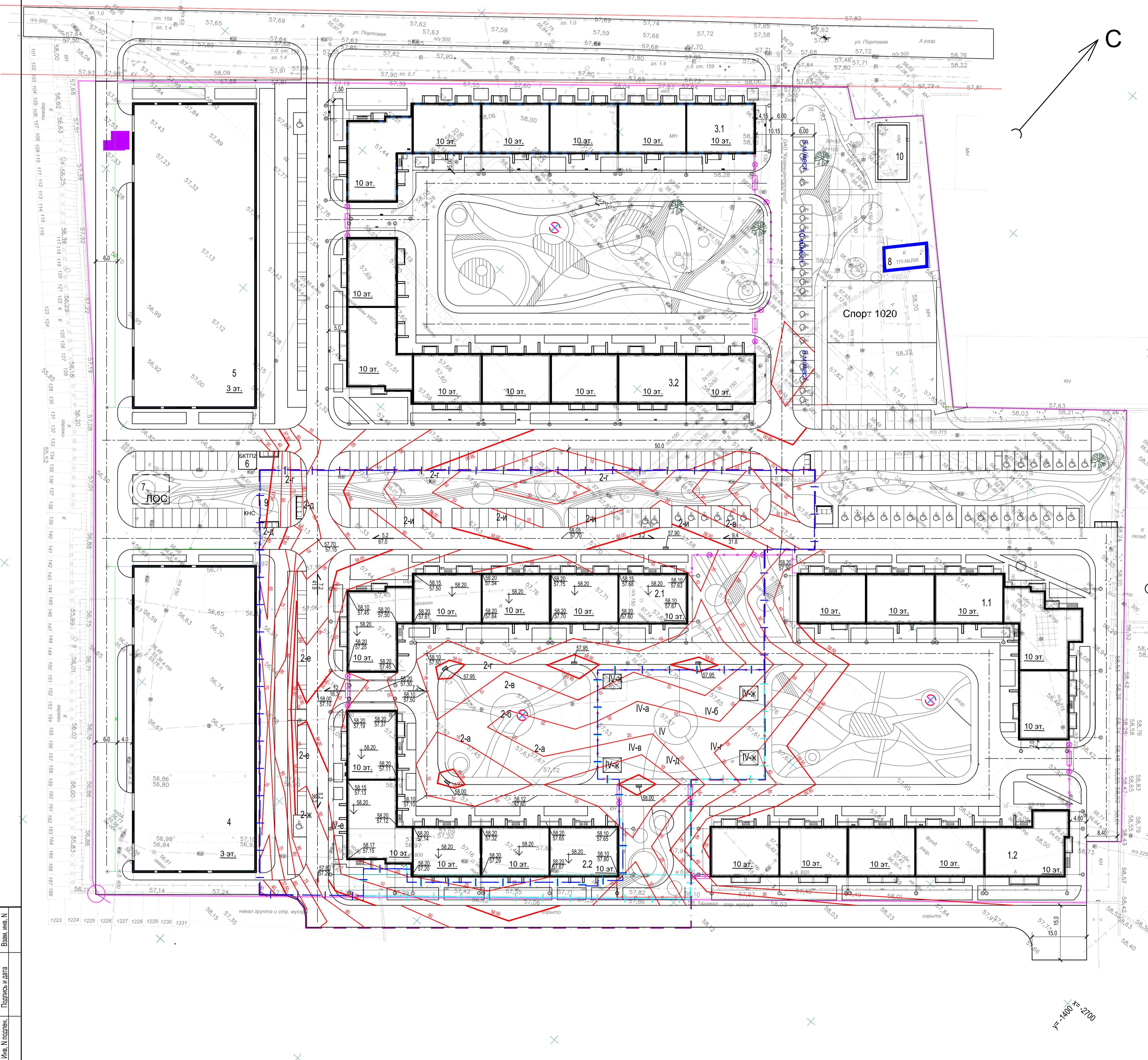
- граница отведенного участка
- граница отведенного участка ДДУ
- граница благоустраиваемой территории
- проектируемое здание
- место допустимого размещения объекта капитального строительства (многоквартирные дома в 6-10этажей)
- место допустимого размещения объекта капитального строительства (за исключением объектов жилищного строительства) при условии, что максимальные отступы от границ земельных участков, предельное количество этажей или предельная высота зданий, сооружений, наличие противопожарных проездов и отступов и иные показатели застройки должны соответствовать требованиям Технических регламентов, СНиП, СанПиН и других нормативных документов
- граница прибрежных защитных полос, граница водоохранных зон



					2018.09 - ПЗУ		
					Жилой комплекс по ул.Портовая, Вахитовского района г.Казани		
Изм.	Коп.уч.	Лист	№ док.	Подпись	Дата	Жилой дом 2	
ГИП	Халикова					Стадия	Лист
Разработал	Овчинникова					П	3
Н.Контр.	Никонов					ООО "АКБЕДУК"	
						М 1:500	







ВЕДОМОСТЬ ЖИЛЫХ И ОБЩЕСТВЕННЫХ ЗДАНИЙ И СООРУЖЕНИЙ

Номер по генплану	Наименование	Этажность	Количество		Площадь, м <sup>2</sup>		Строит. объем, м <sup>3</sup>	
			Здания	Квартир	Здания	Общая	Здания	Всего
1.1	Жилой дом 1, Блок 1.1, проектир.	10	1	166	1598.6	1598.6	52064.7	52064.7
1.2	Жилой дом 1, Блок 1.2, проектир.	10	1	195	1586.5	1586.5	52659.5	52659.5
2.1	Жилой дом 2, Блок 2.1, проектир.	10	1	175	1639.1	1639.1	51290.8	51290.8
2.2	Жилой дом 2, Блок 2.2, проектир.	10	1	174	1639.1	1631.1	51802.84	51802.84
2-а	Площадка для игр детей							
2-б	Площадка для отдыха взрослых							
2-в	Площадка для занятий спортом							
2-г	Велодорожка							
1-д	Открытая площадка для мусороконтейнеров							
1-е	Автостоянка на 13м/м для МПН							
1-ж	Автостоянка для ДДУ на 3м/м							
1-и	Гостевая автостоянка на 33м/м							
IV	Территория и групповые для дачада на 4 группы							
IV-а	Групповая площадка для детей дошкольного возраста (3-7 лет)							
IV-б	Групповая площадка для детей дошкольного возраста (3-7 лет)							
IV-в	Групповая площадка для детей дошкольного возраста (3-7 лет)							
IV-г	Групповая площадка для детей дошкольного возраста (3-7 лет)							
IV-д	Физкультурная площадка ДДУ							
IV-е	Закрытая мусорокамера ДДУ							
IV-ж	Теневой навес							
3.1	Жилой дом 3, Блок 3.1, проектир.	10	1	198	1886.7	1886.7	60198.34	60198.34
3.2	Жилой дом 1, Блок 3.2, проектир.	10	1	263	2171.6	2171.6	68884.39	68884.39
4	Наземный паркинг N1 на 385/мест							
5	Наземный паркинг N2 на 385/мест							
6	Проектируемая БКТП							
7	Очистные сооружения дождевых стоков							
8	Трансформаторная подстанция (реконстр. существующей)							
9	КНС							
10	Котельная							

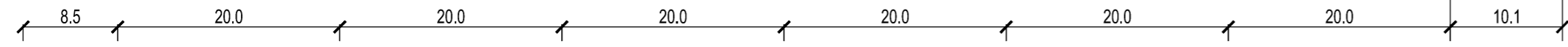
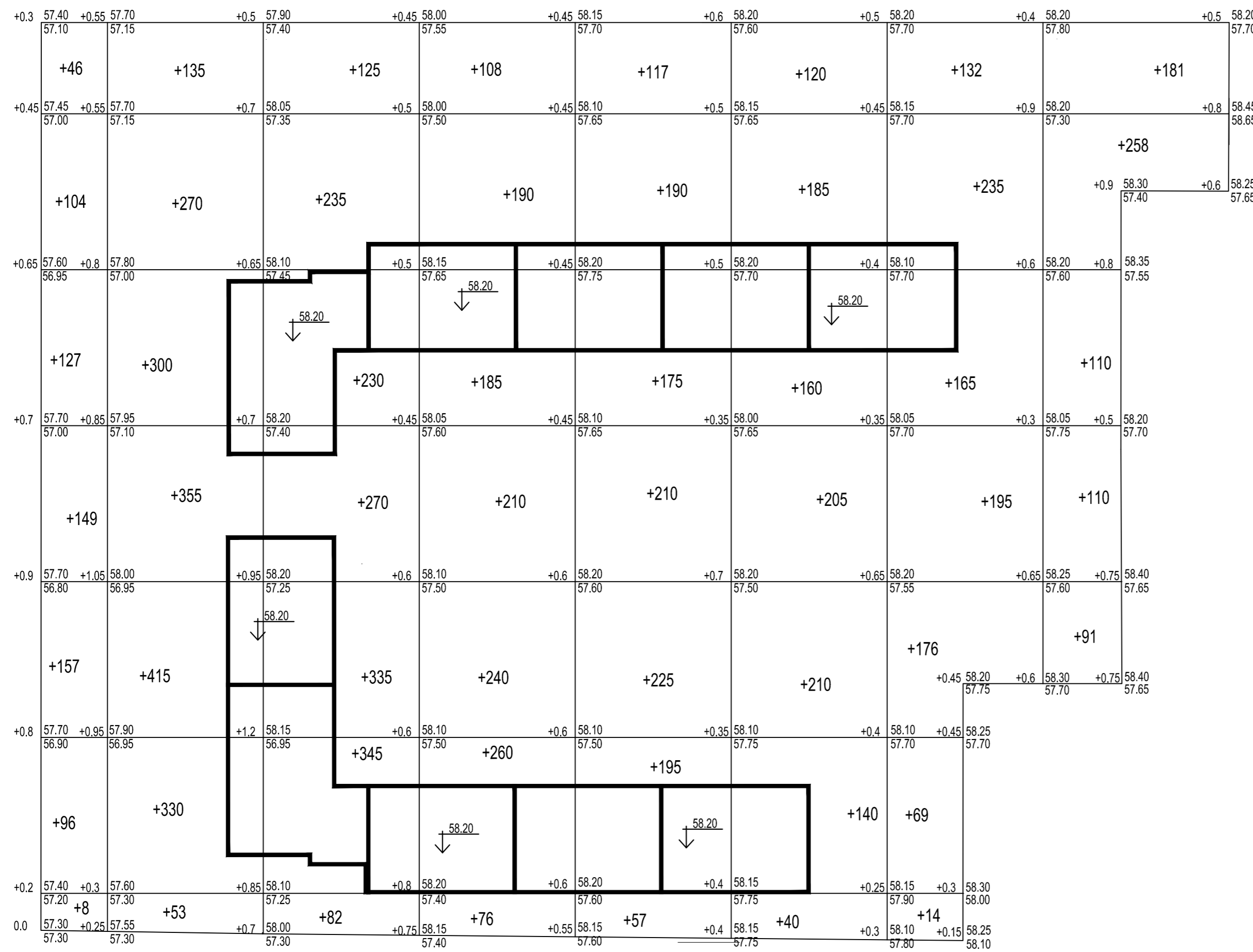
УФ-1400 №-2800

УФ-1400 №-2700

Имя, И.И. Подпись, Дата

					2018.09 - ПЗУ		
					Жилой комплекс по ул. Портовая, Вахитовского района г. Казани		
Изм.	Коп.уч.	Лист	№ док.	Подпись	Дата	Жилой дом 2	
ГИП	Халикова					Страница	Лист
Разработал	Овчинникова					П	4
Н.Контр.	Никонов					ООО "АКВЕДУК"	
						М 1:500	

ВЕДОМОСТЬ ОБЪЕМОВ ЗЕМЛЯНЫХ МАСС

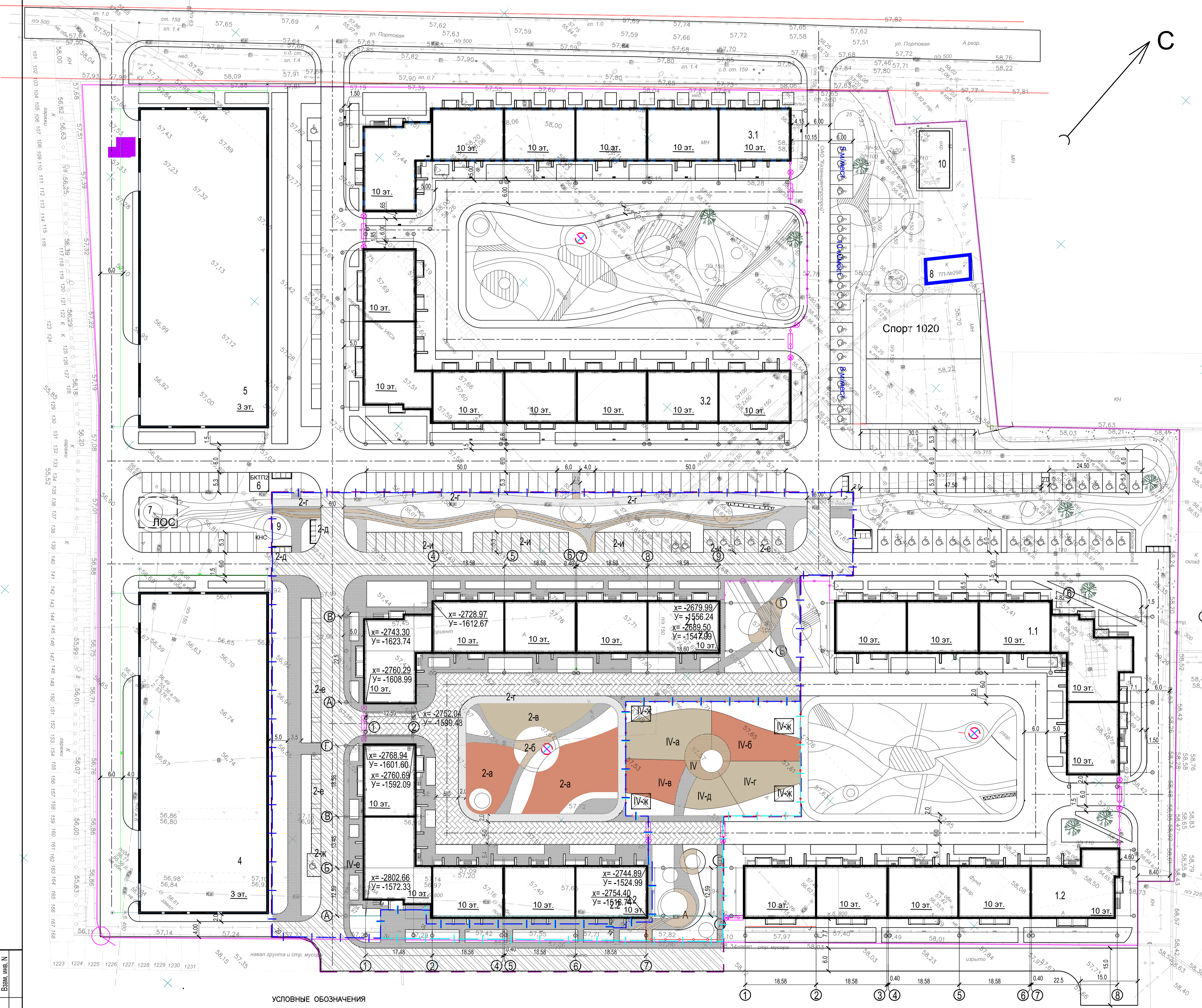


Итого, м3	насыпь (+)								Итого, м3	9401	
	687	1858	1622	1269	1169	1060	986	750		-	
	выемка (-)									-	

Наименование	Количество, м3		Примеч.
	насыпь(+)	выемка(-)	
1. Грунт планировки территории	9401	-	
2. Вытесненный грунт,	-	11835	
в т.ч. при устройстве:			
а) подземных частей зданий	-	(6686)	
б) корыт проездов, тротуаров, площадок	-	(4416)	
в) плодородной почвы на участках озеленения	-	(733)	
3. Поправка на уплотнение	940.1		
4. Всего пригодного грунта	10341.1	11835	
5. Избыток пригодного грунта	1493.9		
6. Плодородный грунт, используемый для озеленения	733	733	
7. Итого перерабатываемого грунта	12568	12568	

Изм. N подлени. Подпись и дата. Взам. инв. N

						Жилой комплекс по ул.Портовая, Вахитовского района г.Казани		
Изм.	Кол.уч.	Лист	№ док.	Подпись	Дата	Жилой дом 2		
ГИП	Халикова	<i>Handwritten Signature</i>				Стадия	Лист	Листов
Разработал	Ювчинникова					П	5	
Н.Контр.	Никонов					План земляных масс.		ООО "АКВЕДУК"
						М 1:500		



ВЕДОМОСТЬ ЖИЛЫХ И ОБЩЕСТВЕННЫХ ЗДАНИЙ И СООРУЖЕНИЙ

Номер по генплану	Наименование	Этажность	Количество		Площадь, м²		Строит. объем, м³	
			Здания	Квартир	Здания	Общая	Здания	всего
1.1	Жилой дом 1, Блок 1.1, проектир.	10	1	166	1598.6	1598.6	52064.7	52064.7
1.2	Жилой дом 1, Блок 1.2, проектир.	10	1	195	1586.5	1586.5	52659.5	52659.5
2.1	Жилой дом 2, Блок 2.1, проектир.	10	1	175	1639.1	1639.1	51290.8	51290.8
2.2	Жилой дом 2, Блок 2.2, проектир.	10	1	174	1639.1	1631.1	51802.84	51802.84
2-а	Площадка для игр детей							
2-б	Площадка для отдыха взрослых							
2-в	Площадка для занятий спортом							
2-г	Велодорожка							
1-д	Открытая площадка для мусороконтейнеров							
1-е	Автостоянка на 13м/м для МПН							
1-ж	Автостоянка для ДДУ на 3м/м							
1-и	Гостевая автостоянка на 33м/м							
IV	Территория и групповые для дедса на 4 группы							
IV-а	Групповая площадка для детей дошкольного возраста (3-7 лет)							
IV-б	Групповая площадка для детей дошкольного возраста (3-7 лет)							
IV-в	Групповая площадка для детей дошкольного возраста (3-7 лет)							
IV-г	Групповая площадка для детей дошкольного возраста (3-7 лет)							
IV-д	Физкультурная площадка ДДУ							
IV-е	Закрытая мусорокамера ДДУ							
IV-ж	Теневой навес							
3.1	Жилой дом 3, Блок 3.1, проектир.	10	1	198	1886.7	1886.7	60198.34	60198.34
3.2	Жилой дом 1, Блок 3.2, проектир.	10	1	263	2171.6	2171.6	68884.39	68884.39
4	Наземный паркинг N1 на 385м/мест							
5	Наземный паркинг N2 на 385м/мест							
6	Проектируемая БКТП							
7	Очистные сооружения дождевых стоков							
8	Трансформаторная подстанция (реконстр. существующей)							
9	КНС							
10	Котельная							

ВЕДОМОСТЬ ПРОЕЗДОВ И ТРОТУАРОВ

Поз.	Наименование	Тип	Площадь покрытия м²	Бортовой камень пог.м
1	Асфальтобетонное покрытие проездов	I	3224	БР100.30.15
2	Плиточное покрытие тротуаров	II	3055	БР100.20.8
3	Плиточное покрытие проездов во внутреннем дворе дома	III	1367	
4	Покрытие площадок из резиновой крошки	IV	1552	
5	Асфальтобетонное покрытие велодорожки	V	558	

УСЛОВНЫЕ ОБОЗНАЧЕНИЯ

- граница отведенного участка
- граница отведенного участка ДДУ
- граница благоустраиваемой территории
- проектируемое здание
- асфальтобетонное покрытие проездов
- плиточное покрытие тротуаров
- плиточное покрытие проездов
- покрытие площадок из резиновой крошки

2018.09 - ПЗУ

Жилой комплекс по ул. Портовая, Вахитовского района г. Казани

Изм.	Коп.уч.	Лист	№ док.	Подпись	Дата

Жилой дом 2

Стадия	Лист	Листов
П	6	

Разработал Овчинникова  
Н.Контр. Никонов

План проездов.

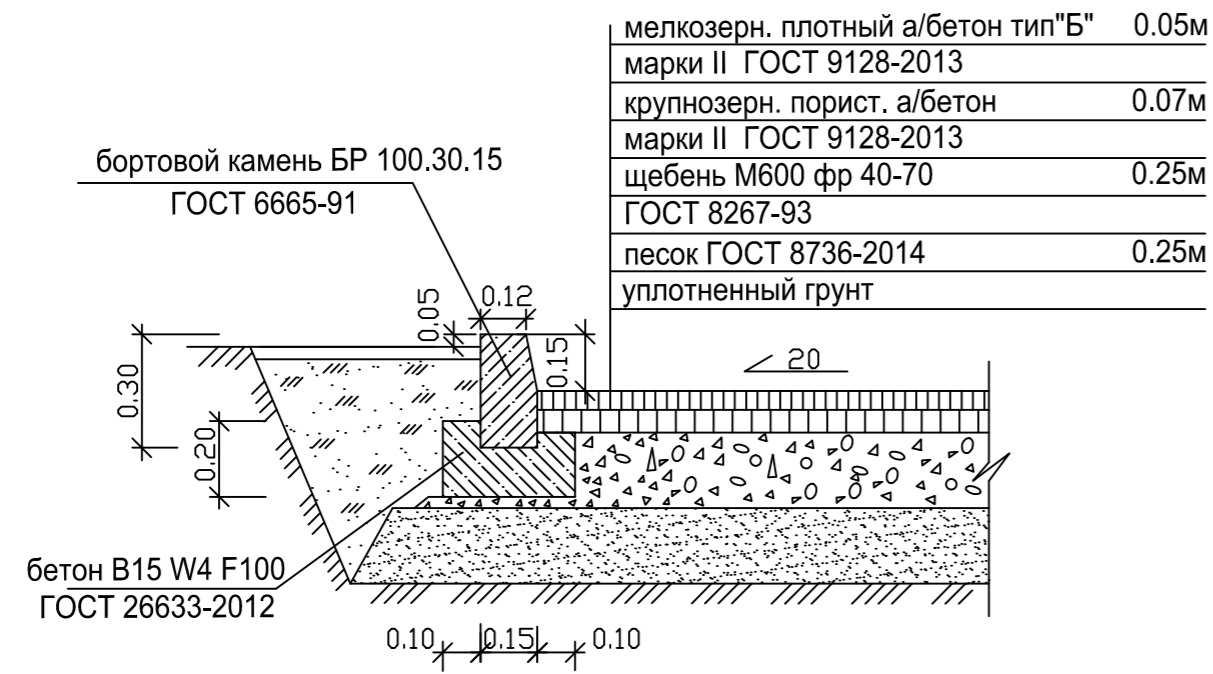
М 1:500

ООО "АКВЕДУК"

Формат А1

# КОНСТРУКЦИЯ ПОКРЫТИЙ

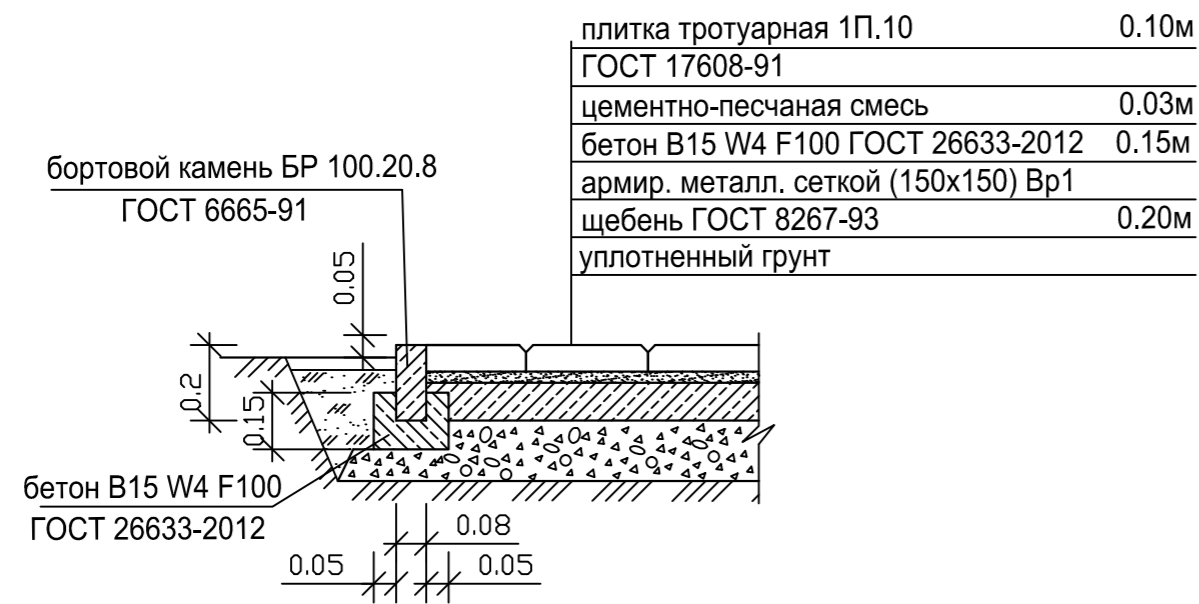
**проездов  
тип I**



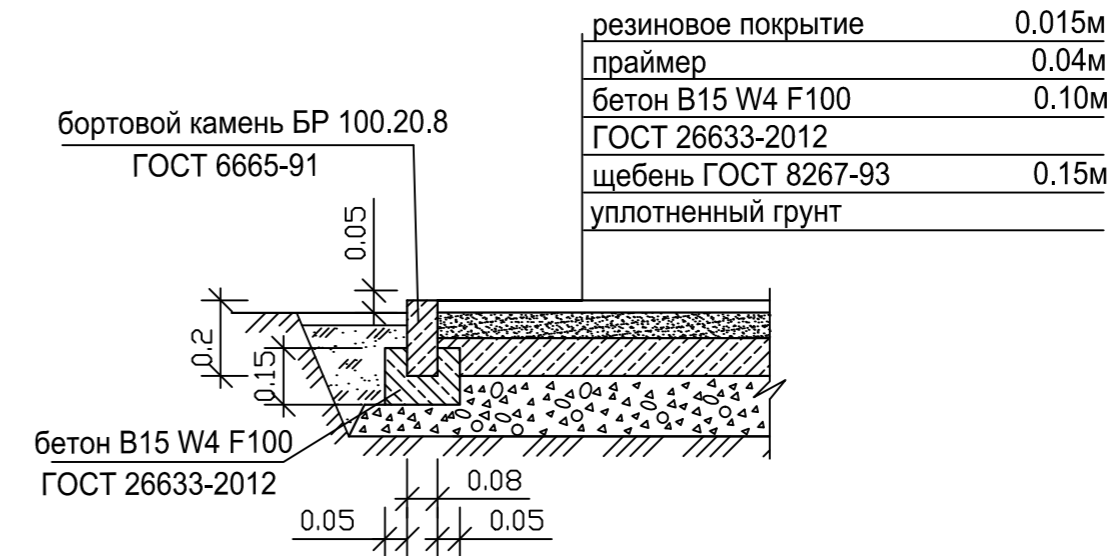
**тротуаров, отмостки  
тип II**



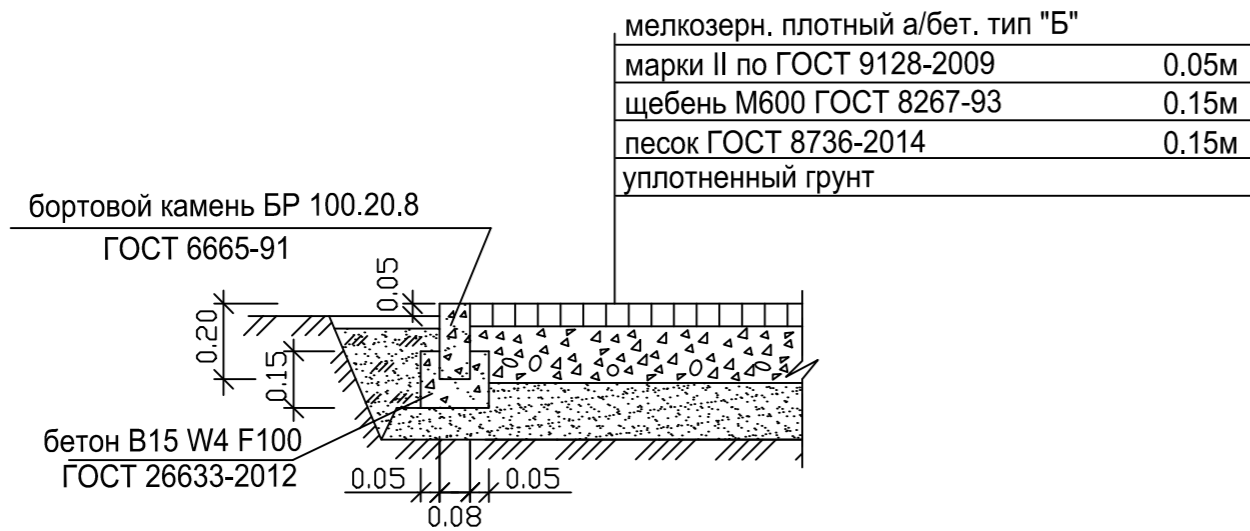
**проездов во внутреннем дворе дома  
тип III**



**площадок для игр детей, занятий спортом  
тип IV**

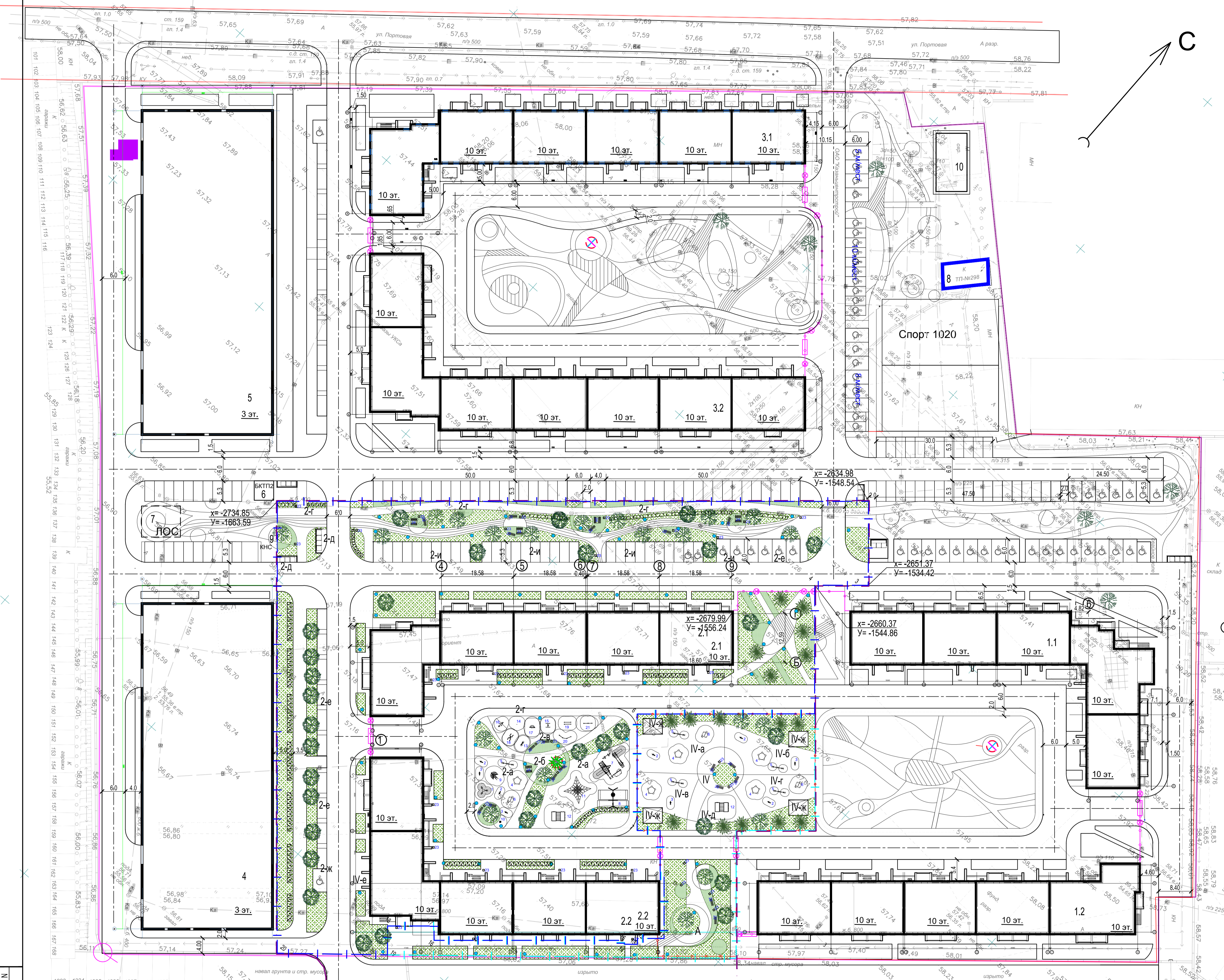


**велодорожка  
тип V**



Изм. инв. N  
Подпись и дата  
Инв. N подлен.

							2018.09 - ПЗУ			
							Жилой комплекс по ул. Портовая, Вахитовского района г. Казани			
Изм.	Кол.уч.	Лист	№ док.	Подпись	Дата	Жилой дом 2		Стадия	Лист	Листов
ГИП	Халикова			<i>Халикова</i>		Жилой дом 2		П	7	
Разработал	Овчинникова					Конструкции покрытий		ООО "АКВЕДУК"		
Н.Контр.	Никонов									



ВЕДОМОСТЬ ЖИЛЫХ И ОБЩЕСТВЕННЫХ ЗДАНИЙ И СООРУЖЕНИЙ

номер по генплану	Наименование	Этажность	Количество		Площадь, м²		Строит. объем, м³	
			зданий	квартир	зданий	общая	здания	всего
1.1	Жилой дом 1, Блок 1.1, проектир.	10	1	166	1598.6	1598.6	52064.7	52064.7
1.2	Жилой дом 1, Блок 1.2, проектир.	10	1	195	1586.5	1586.5	52659.5	52659.5
2.1	Жилой дом 2, Блок 2.1, проектир.	10	1	175	1639.1	1639.1	51290.8	51290.8
2.2	Жилой дом 2, Блок 2.2, проектир.	10	1	174	1631.1	1631.1	51802.84	51802.84
2-а	Площадка для игр детей							
2-б	Площадка для отдыха взрослых							
2-в	Площадка для занятий спортом							
2-г	Велодорожка							
1-д	Открытая площадка для мусороконтейнеров							
1-е	Автостоянка на 13м/м для МПН							
1-ж	Автостоянка для ДДУ на 3м/м							
1-и	Гостевая автостоянка на 33м/м							
IV	Территория и групповые двора на 4 группы							
IV-а	Групповая площадка для детей дошкольного возраста (3-7 лет)							
IV-б	Групповая площадка для детей дошкольного возраста (3-7 лет)							
IV-в	Групповая площадка для детей дошкольного возраста (3-7 лет)							
IV-г	Групповая площадка для детей дошкольного возраста (3-7 лет)							
IV-д	Физкультурная площадка ДДУ							
IV-е	Закрытая мусорокамера ДДУ							
IV-ж	Теневой навес							
3.1	Жилой дом 3, Блок 3.1, проектир.	10	1	198	1886.7	1886.7	60198.34	60198.34
3.2	Жилой дом 1, Блок 3.2, проектир.	10	1	263	2171.6	2171.6	68884.39	68884.39
4	Наземный паркинг N1 на 385/мест							
5	Наземный паркинг N2 на 385/мест							
6	Проектируемая БКТП							
7	Очистные сооружения дождевых стоков							
8	Трансформаторная подстанция (реконстр. существующей)							
9	КНС							
10	Котельная							

УСЛОВНЫЕ ОБОЗНАЧЕНИЯ

- граница отведенного участка
- граница отведенного участка ДДУ
- граница благоустраиваемой территории
- проектируемое здание
- Озеленение из газонной плитки
- газон
- Каштан конский
- Клен Гиннала
- Ель колочая
- Голубая ель
- Кизильник (рядовой кустарник)

ВЕДОМОСТЬ ЭЛЕМЕНТОВ ОЗЕЛЕНЕНИЯ

Поз	Наименование породы или вида насаждения	Возраст, лет	Кол.	Примечание
1	Лиственные деревья (каштан конский)	5	32	с комом 0.5х0.5х0.6м
2	Лиственные деревья (клен Гиннала)	5	21	с комом 0.5х0.5х0.6м
3	Хвойные деревья (ель колочая)	5	16	с комом 0.5х0.5х0.6м
4	Хвойные деревья (голубая ель)	5	1	с комом 0.5х0.5х0.6м
5	Сtripенный рядовой кустарник (кизильник)		920	в траншею с добавл. растит. земли
6	Газон обыкновенный м2		3664	с добавл. растит. земли

ВЕДОМОСТЬ МАЛЫХ АРХИТЕКТУРНЫХ ФОРМ И ПЕРЕНОСНЫХ ИЗДЕЛИЙ

Поз	Обозначение	Наименование	Кол.	Примечание
1	КОМРАН	Качели "Трилистник"	1	
2	КОМРАН	Качалка-балансир "Кенгуру-попрыгунчик"	5	
3	КОМРАН	Качалка-балансир "Пума-попрыгунчик"	4	
4	КОМРАН	Пятиугольная песочница	5	
5	КОМРАН	Горизонтальные качели с пружинами	5	
6	КОМРАН	Красный домик	3	
7	КОМРАН	Замок с пластиковой горкой	1	
8	КОМРАН	Качели	1	
9	КОМРАН	Скалолазка	1	
10	КОМРАН	Колосок-1	1	
11	КОМРАН	Скалолазка	1	
12	КОМРАН	Скалолазка	2	
13	КОМРАН	Двойная вертушка	1	
14	КОМРАН	Лавка	1	
15	КОМРАН	Двойной турник	1	
16	КОМРАН	Велосипед	1	
17	КОМРАН	Ходули	1	
18	КОМРАН	Двойные брусья	1	
19	КОМРАН	Брусья	1	
20	КОМРАН	Турник тройной	1	
21	КОМРАН	Шведская стена с перекладиной	1	
22	РГ 003	Скамья стальная	19	
23	РГ 0044	Урна	34	
24	Romana	Стол со скамьями, шахматный	5	
25		Сетильник светодиодный парковый	75	
26		Мусороконтейнер	7	

20	КОМРАН	Турник тройной	1
21	КОМРАН	Шведская стена с перекладиной	1
22	РГ 003	Скамья стальная	19
23	РГ 0044	Урна	34
24	Romana	Стол со скамьями, шахматный	5
25		Сетильник светодиодный парковый	75
26		Мусороконтейнер	7

2018.09 - ПЗУ

Жилой комплекс по ул. Портовая, Вахитовского района г. Казани

Изм.	Коп.уч.	Лист	№ док.	Подпись	Дата

ЖИЛОЙ ДОМ 2

Стадия	Лист	Листов
П	8	

Разработал Овчинникова  
Н.Контр. Никонов

План озеленения и расположения малых архитектурных форм. М 1:500

ООО "АКВЕДУК"

Инв. N подлен. Подпись и дата

№ 1400 К-2700