

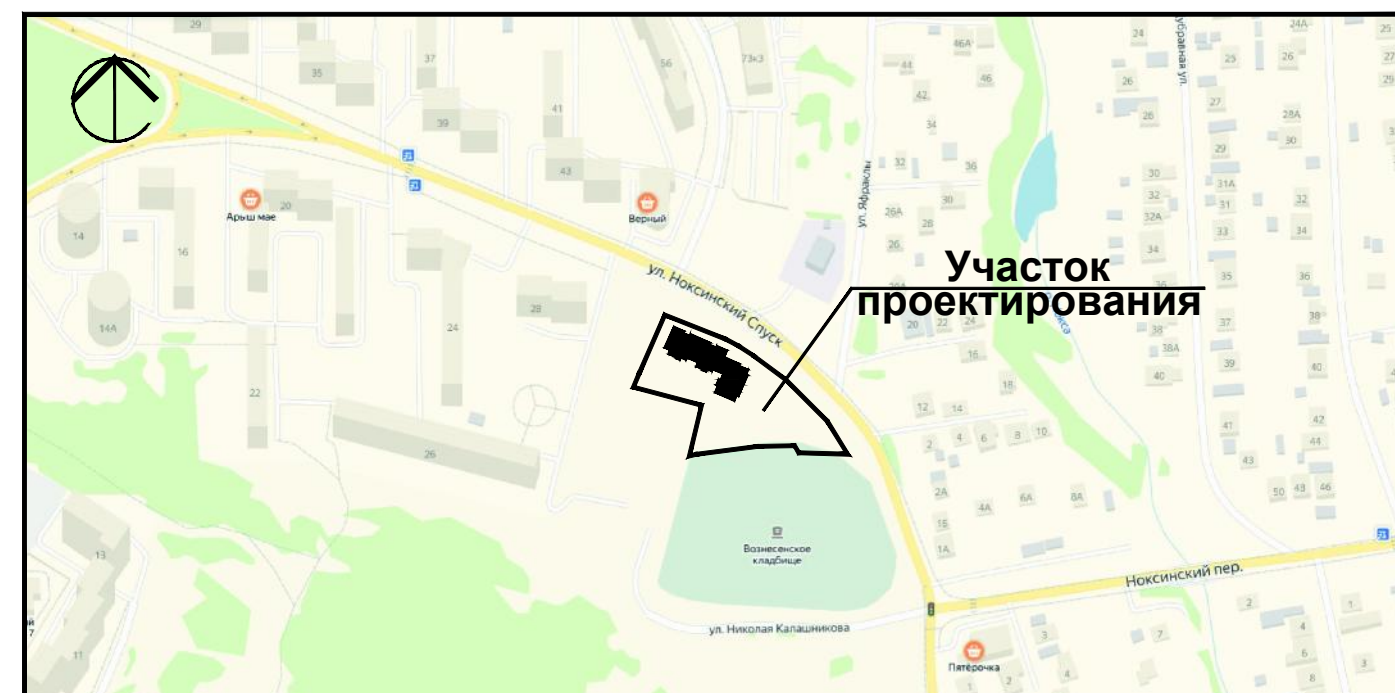
Ведомость рабочих чертежей
основного комплекта - 10.19/АТД-ГП

Лист	Наименование	Примечание
	Обложка, Титульный лист	
1	Общие данные	
2	Разбивочный план осей. М 1:500	
3	Разбивочный план благоустройства. М 1:500	
4	План благоустройства территории. М 1:500	
5	Разбивочный план озеленения. План установки малых архитектурных форм. М 1:500	
6	План организации рельефа. М 1:500	
7	План земляных масс. М 1:500	
8	Сводный план инженерных сетей. М 1:500	
9	Схема организации движения транспорта и пешеходов. М 1:500	

ВЕДОМОСТЬ ССЫЛОЧНЫХ ДОКУМЕНТОВ

Обозначение	Наименование	Примечание
	<u>Ссылочные документы</u>	
	Топосъемка в электр. виде М 1:1000	Предоставлена заказчиком
	<u>Прилагаемые документы</u>	

Ситуационный план
М 1:5000



ОБЩИЕ УКАЗАНИЯ

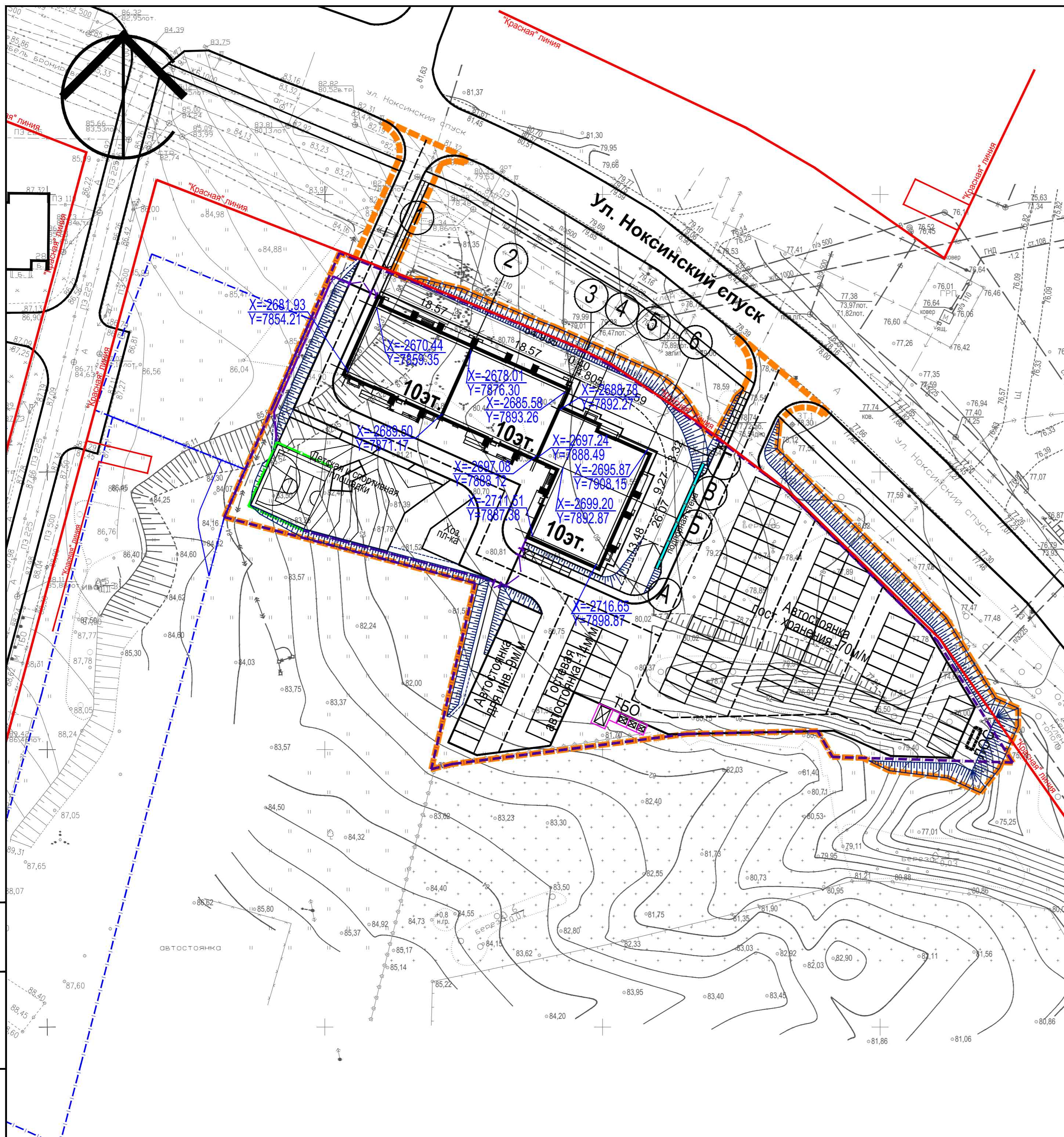
Рабочий проект разработан на основании договора и технического задания на проектирование и примерный перечень ответственных строительных конструкций и работ, скрываемых последующими работами и конструкциями, приемка которых оформляется актами промежуточной приемки ответственных конструкций и актами освидетельствования скрытых работ

- Акты сдачи-приемки геодезической разбивочной основы для строительства и на геодезические разбивочные работы для прокладки инженерных сетей.
 - Акт геодезической разбивки осей здания
- Вертикальная планировка выполнена на топо-геодезической съемке с Балтийской системой высотных отметок 1977г.

Рабочие чертежи разработаны в соответствии с нормами, правилами и действующими на территории РФ

Инв.№ подл.	Подпись и дата	Взам. инв.№	Проект разработан в соответствии с государственными нормами, правилами, стандартами, исходными данными, а также с техническими условиями и требованиями, выданными органами государственного надзора и заинтересованными организациями, и обеспечивает безопасную эксплуатацию зданий при соблюдении предусмотренных проектом мероприятий.
			Главный инженер проекта _____ /Гиматдинов М.А./

						10.19/АТД-ГП			
						Дом по ул. Калашникова - Ноксинский спуск			
ИЗМ.	КОЛ.УЧ	ЛИСТ	№ ДОК.	ПОДПИСЬ	ДАТА	Схема планировочной организации земельного участка	СТАДИЯ	ЛИСТ	ЛИСТОВ
							Р	1	9
ГИП				Гиматдинов М		Общие данные	ООО "АРМИДА" 		
Архитектор				Шуплецов В.Л.					
Норм. контр.				Гиматдинов М	2020				



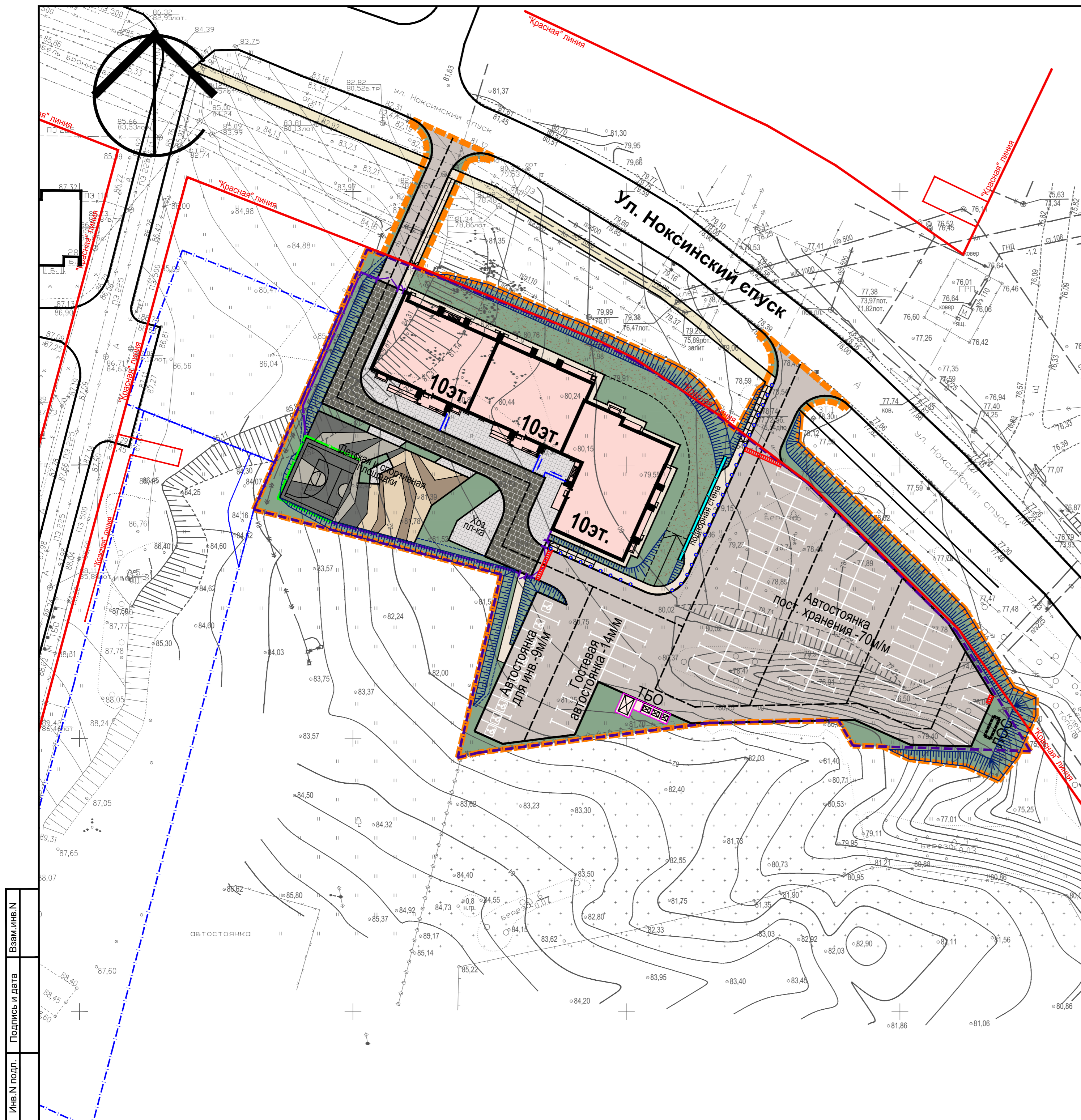
Условные обозначения

- Красная линия
- - - Граница отвода
- - - Граница проектирования
- - - Проектируемое ограждение по подпорной стене (H=1,2м)
- - - Проектируемое ограждение пл-ки для стритбола (H=4,5м)
- - - Проектируемое ограждение территории жилого двора (H=2,1м)
- Проектируемый навес с ограждением площадки ТБО (см. раздел АС)

Система координат г. Казани
Разбивку осей производить в точках их пересечения

И.нв. N подг. Подпись и дата

						10.19/АТД-ГП			
						Дом по ул. Калашникова - Ноксинский спуск			
ИЗМ.	КОЛУЧ	ЛИСТ	№ ДОК.	ПОДПИСЬ	ДАТА	Схема планировочной организации земельного участка	СТАДИЯ	ЛИСТ	ЛИСТОВ
ГИП	Гиматдинов М.			<i>[Signature]</i>			Р	2	
Архитектор	Шуплецов В.Л.			<i>[Signature]</i>		Разбивочный план осей	ООО "АРМИДА" 		
Норм. контр.	Гиматдинов М.			<i>[Signature]</i>	2020				



Технико-экономические показатели по генеральному плану

	Наименование	Ед. ИЗМ.	Кол-во
1	Площадь территории в границах проектирования	м2	7415
	в т.ч. в границах отвода по кадастру	м2	6589
2	Площадь застройки проектируемого жилого дома	м2	1043
3	Пл-дь проект. дорог и автостоянок из асф.бет. Тип-1 (в гр. проект-я)	м2	3015
	в т.ч. в границах отвода	м2	2772
4	Пл-дь проект. проездов из бет. брусчатки (200x100x60мм). Тип-2 (в гр. отвода)	м2	371
5	Пл-дь проект. тротуаров и отмопок из асф.бет. Тип-3 (в гр. проект-я)	м2	289
	в т.ч. в границах отвода	м2	239
6	Пл-дь проект. тротуаров и пл-к из бет. брусч. (200x100x60мм) Тип-4 (в гр. отвода)	м2	327
7	Пл-дь проект. пл-к из резин. пок-ря RAL-7005 (мышино-серый). Тип-5а (в гр. отвода)	м2	172
8	Пл-дь проект. пл-к из резин. пок-ря RAL-7044 (серый шелк). Тип-5б (в гр. отвода)	м2	75
9	Пл-дь проект. пл-к из резин. пок-ря RAL-1019 (серо-бежевый). Тип-5в (в гр. отвода)	м2	71
10	Пл-дь проект. пл-к из резин. пок-ря RAL-1015 (свет. слоновая кость). Тип-5г (в гр. отвода)	м2	110
11	Пл-дь проект-го покрытия площадки ТБО из арм. бет. Тип-6 (в гр. отвода)	м2	25
12	Площадь проект-го укрепленного рулонного газона. Тип-7 (в гр. отвода)	м2	372 (6%)
13	Площадь проект-го рулонного газона	м2	1545
	в т.ч. в границах отвода	м2	1012(15%)
14	Устр-во бет. бортового камня БР100.30.15 ГОСТ 6665-91* основание-песок сред. Н=0.25м шир.0.35м; щеб. Н=0.1м шир.0.30м	п.м.	539
	в т.ч. в границах отвода	п.м.	440
15	Устр-во бет. бортового камня БР100.20.8 ГОСТ 6665-91* с устр. основания-песок средний Н=0.10м шир. 0.25м	п.м.	414
	в т.ч. в границах отвода	п.м.	365
16	Устр-во метал. ограждения площадки для стритбола, Н=4,5м	п.м.	35
17	Устр-во метал. ограждения по подпорной стене, Н=1,2м	п.м.	20
18	Устр-во метал. ограждения жилого двора, Н=2,1м, вкл. 1 ворота шир.4,2м, 1 ворота шир. 6,0м и 3 калитки шир. 1м (в гр. отвода)	п.м.	88
19	Уст-ка водоотводных пластиковых лотков "StandartPark" ПП-10.14.5.8 с чугунной решеткой в уровне тротуара	п.м.	13

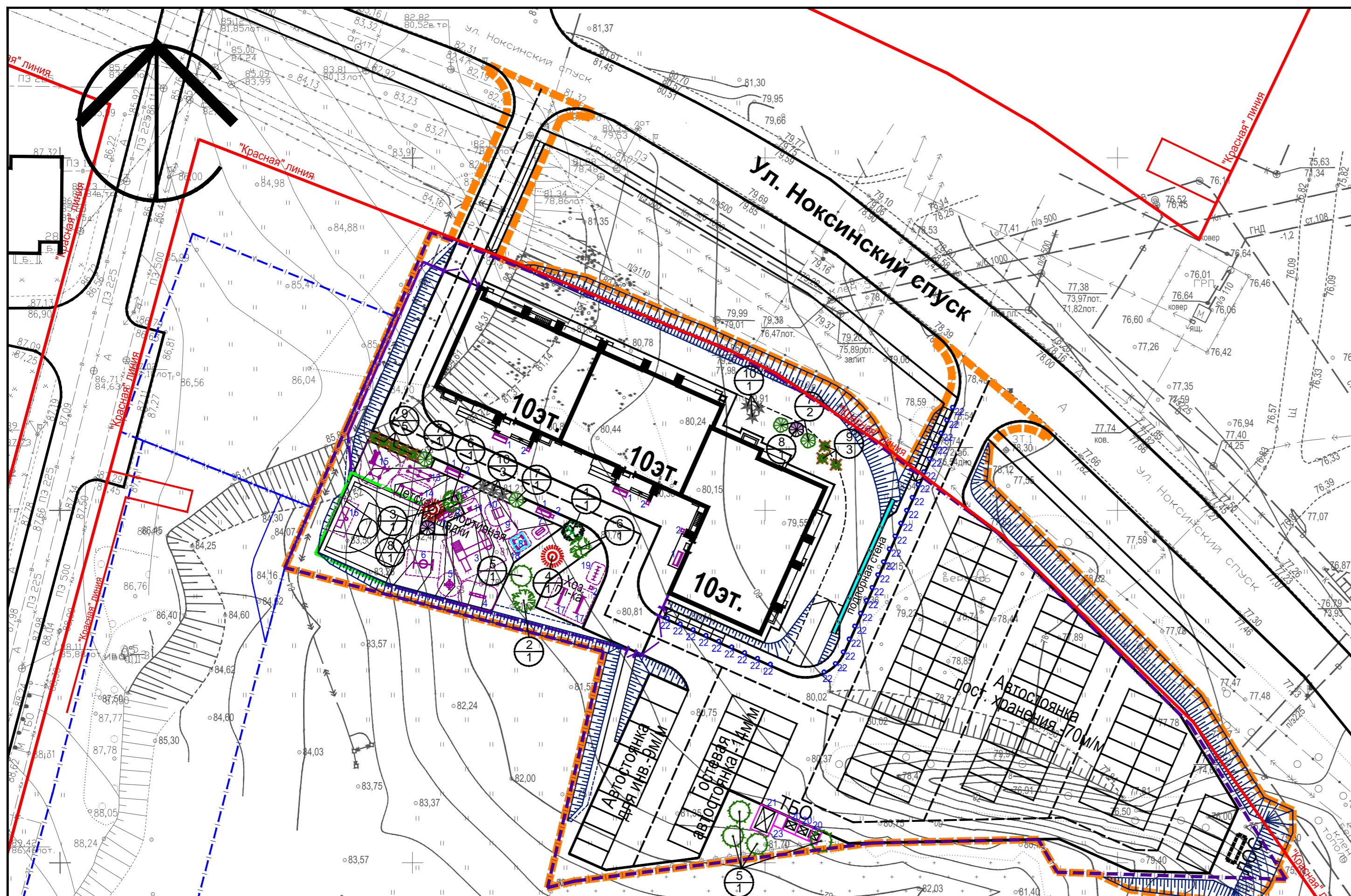
Показатели подсчитаны в границах проектирования

Условные обозначения

- Красная линия
- - - Граница отвода
- - - Граница проектирования
- Проектируемое ограждение по периметру жилого двора (Н=2,1м)
- Проектируемое ограждение по подпорной стене (Н=1,2м)
- Проектируемое ограждение пл-ки для стритбола (Н=4,5м)
- Проект. жилые дома
- Проект. покрытие дорог и автостоянок из асф.бет. Тип-1
- Проект. покрытие проездов из бет. брусчатки. Тип-2 (200x100x60мм)
- Проект. покрытие тротуаров и отмопок из асф.бет. Тип-3
- Проект. покрытие тротуаров из бет. плитки. Тип-4 (200x100x60мм)
- Проект. покрытие детских и спортивных площадок из резин. пок-ря. Тип-5а,5б,5в,5г
- Проект. покрытие пл-ки ТБО из арм. бетона. Тип-6
- Укрепленный рулонный газон. Тип-7
- Рулонный газон
- Металлические столбики выс. 0,8м
- Проектируемый навес с ограждением площадки ТБО (см. раздел АС)
- Проект. дождеприемники
- Проект. ленточные дождеприемники

И.инв.Н подп. Подпись и дата

				10.19/АТД-ГП		
				Дом по ул. Калашникова - Ноксинский спуск		
ИЗМ.	КОЛУЧ	ЛИСТ	№ ДОК.	ПОДПИСЬ	ДАТА	
ГИП	Гиматдинов М.					
Архитектор	Шуплецов В.Л.					
Норм. контр.	Гиматдинов М.				2020	
				Схема планировочной организации земельного участка	СТАДИЯ	ЛИСТ
					Р	4
				План благоустройства территории	ЛИСТОВ	
				ООО "АРМИДА"		
				М 1:500		



Ведомость элементов озеленения

Номер по плану	Обозначение	Наименование породы или вида насаждения	Ед. изм.	Кол-во	Примечание
Посадка деревьев					
1		Рябина черноплодная (арония)	Шт.	1	с комом 0,5х0,5х0,5м с добавлением раст. земли -100%
2		Береза бородавчатая	Шт.	1	с комом 1,7х1,7х0,65м с добавлением раст. земли -50%
3		Клен красный, Ред Сансет	Шт.	1	с комом 1,7х1,7х0,65м с добавлением раст. земли -100%
4		Клен красный, остролистный	Шт.	1	с комом 1,7х1,7х0,65м с добавлением раст. земли -100%
5		Липа мелколистная	Шт.	5	с комом 1,7х1,7х0,65м с добавлением раст. земли -50%
6		Рябина обыкновенная	Шт.	2	с комом 1,0х1,0х0,65м с добавлением раст. земли -100%
7		Сирень обыкновенная Мадам Лемуан	Шт.	4	с комом 0,5х0,5х0,5м с добавлением раст. земли -100%
8		Сирень обыкновенная	Шт.	2	с комом 0,5х0,5х0,5м с добавлением раст. земли -100%
Посадка кустарника					
9		Жимолость татарская	Шт.	8	Посадка кустами с добавлением раст. земли -50%
10		Спирея Вангутта	Шт.	6	Посадка кустами с добавлением раст. земли -50%
Посадка цветников					
11		Укрепленный рулонный газон	М ²	372	Посадка рулоном
12		Рулонный газон	М ²	1012	Посадка рулоном

Подсчет произведен в границах межевания жилого дома
Разбивку озеленения производить от проектируемых зданий и благоустройства

Ведомость малых архитектурных форм

Поз.	Условное изображение	Наименование	Кол.шт.	Примечание
1		Диван садово-парковый на ж/б ножках	6	КСИЛ Арт. 002105
2		Урна деревянная на ж/б основании	7	КСИЛ Арт. 001311
3		Детский игровой комплекс	1	КСИЛ Арт. 005144
4		Качели-балансир малая	1	КСИЛ Арт. 004102
5		Карусель с рулем	1	КСИЛ Арт. 004195
6		Качели на метал. стойках "Гнездо"	1	КСИЛ Арт. 004158
7		Детская скамейка "Улитка"	1	КСИЛ Арт. 002404
8		Песочница без козырька "Аквариум"	1	КСИЛ Арт. 004252
9		Игровой модуль "Такси"	1	КСИЛ Арт. 004230
10		Домик-беседка	1	КСИЛ Арт. 004302
11		Качалка на пружине "Дельфин"	1	КСИЛ Арт. 004121
12		Качалка на пружине "Джип"	1	КСИЛ Арт. 004118
13		Брусья двойные, разноуровневые	1	КСИЛ Арт. 006443
14		Двойной турник	1	КСИЛ Арт. 006432
15		Спортивный комплекс	1	КСИЛ Арт. 006454
16		Гандбольные ворота с баскетбольным щитом	1	КСИЛ Арт. 006603
17		Хозяйственная секция для сушки белья	2	Наш двор Арт. 9009
18		Легкие навесы из метал-х конструкций над песочницей	1	индивидуальное изготовление
19		Велопарковка	1	КСИЛ Арт. 002711
20		Евроконтейнер оцинкованный на колесах на 1100л (модель 1132)	3	
21		Бункер для крупногабаритного мусора на 8 куб.м	1	
22		Металлические столбики выс. 0,8м	31	
23		Легкий навес из метал-х конструкций с ограждением площадки ТБО	1	индивидуальное изготовление (см. раздел АС)

Условные обозначения

- Красная линия
- Граница отвода
- Граница проектирования
- Проектируемое ограждение по подпорной стене (H=1,2м)
- Проектируемое ограждение пл-ки для стритбола (H=4,5м)
- Проектируемое ограждение территории жилого двора (H=2,1м)

И.инв.инв.Н
Взаим.инв.Н
Подпись и дата
И.инв.инв.Н

10.19/АТД-ГП

Дом по ул. Калашникова - Ноксинский спуск

ИЗМ.	КОЛУЧ	ЛИСТ	№ ДОК.	ПОДПИСЬ	ДАТА	Схема планировочной организации земельного участка	СТАДИЯ	ЛИСТ	ЛИСТОВ
ГИП	Гиматдинов М						Р	5	
Архитектор	Шуплецов В.Л.					Разбивочный план озеленения. План установки малых архитектурных форм.			
Норм. контр.	Гиматдинов М				2020				



Условные обозначения

- Красная линия
- - - Граница отвода
- - - Граница проектирования
- Проектируемое ограждение по подпорной стене (H=1,2м)
- Проектируемое ограждение пл-ки для стритбола (H=4,5м)
- Проектируемое ограждение территории жилого двора (H=2,1м)
- Проектируемый навес с ограждением площадки ТБО (см. раздел АС)
- Направление уклона
- $\frac{30}{49}$ уклон в промилле
- $\frac{83.50}{49}$ расстояние в м
- $\frac{81.00}{80.25}$ Отметка на уровне стр-го нуля здания
- ↑ "Красная" отметка
- ↓ "Черная" отметка
- Проектируемые дождеприемники



Разрез 1-1

Тротуары из асф.бет. Тип-3

Мелкозернистый песчаный асф.бетон марка III-тип Д ГОСТ 9128-97	H=0.05 м
Щебень М600 (фр. 20-40) ГОСТ 8267-93*	H=0.15 м
Песок мелкий ГОСТ 8736-93*	H=0.20 м
Уплотненный грунт	

Проезды из асф.бет. Тип-1

Мелкозернистый асф.бетон Тип Б, Марка II ГОСТ 9128-2009	H=0.05 м
Против вязким битумом 0,3л/кв.м	
Крупнозернистый асф.бетон тип Б, Марка II ГОСТ 9128-2009	H=0.06 м
Против вязким битумом 0,7л/кв.м	
Щебень М 600 (фракц. 10-20) ГОСТ 8267-93* H=0.15 м	
Щебень М 600 (фракц. 40-80) ГОСТ 8267-93* H=0.15 м	
Песок мелкий ГОСТ 8736-93* H=0.25 м	
Уплотненный грунт	

Бортовой бетонный камень 100.30.15 ГОСТ 6665-91 Бетон В15

Разрез 2-2

Детские и спортивные площадки Тип-1

Тип-5а, 5б, 5в, 5г	
Водонепроницаемое покрытие из резиновой крошки типа "Мастерфайбер" H=0.01 м	
Мелкозернистый песчаный асф.бетон марка III-тип Д ГОСТ 9128-97	H=0.05 м
Щебень М600 (фр. 20-40) ГОСТ 8267-93* H=0.15 м	
Песок мелкий ГОСТ 8736-93* H=0.20 м	
Уплотненный грунт	

Тротуары из брусчатки Тип-4

Бет. брусчатка-тип "квадрат" (300x300x60) H=0.06 м	
Песчано-цементная смесь H=0.05 м	
Бетон В15 ГОСТ 8267-93* H=0.12 м	
арм-й метал-й сеткой (ячейка 150x150) ВрЮ4	
Политиленовая пленка (2 слоя)	
Щебень М 600 (фр. 40-80) ГОСТ 8267-93* H=0.15 м	
Песок мелкий ГОСТ 8736-93* H=0.20 м	
Уплотненный грунт	

Бортовой бетонный камень 100.30.15 ГОСТ 6665-91 на бет. основании (В15)

Разрез 3-3

Отмостки из асф.бет. Тип-3

Мелкозернистый песчаный асф.бетон марка III-тип Д ГОСТ 9128-97	H=0.05 м
Щебень М600 (фр. 20-40) ГОСТ 8267-93* H=0.15 м	
Песок мелкий ГОСТ 8736-93* H=0.20 м	
Уплотненный грунт	

Стена здания

Разрез 4-4

Проезды из асф.бет. Тип-1

Мелкозернистый асф.бетон Тип Б, Марка II ГОСТ 9128-2009	H=0.05 м
Против вязким битумом 0,3л/кв.м	
К/З асф.бетон тип Б, Марка II ГОСТ 9128-2009	H=0.06 м
Против вязким битумом 0,7л/кв.м	
Щебень М 600 (фракц. 10-20) ГОСТ 8267-93* H=0.15 м	
Щебень М 600 (фракц. 40-80) ГОСТ 8267-93* H=0.15 м	
Песок мелкий ГОСТ 8736-93* H=0.25 м	
Уплотненный грунт	

Площадка ТБО Тип-6

Бетон В15 ГОСТ 8267-93* H=0.12 м	
арм-й метал-й сеткой (ячейка 150x150) ВрЮ4	
Щебень М 600 (фр. 10-20) ГОСТ 8267-93* H=0.10 м	
Песок мелкий ГОСТ 8736-93* H=0.10 м	
Уплотненный грунт	

Бортовой бетонный камень 100.30.15 ГОСТ 6665-91 Бетон В15

Разрез 5-5

Тротуары из брусчатки Тип-4

Бет. брусчатка - 200x200x60мм H=0.06 м	
Песчано-цементная смесь H=0.05 м	
Бетон В15 ГОСТ 8267-93* H=0.12 м	
арм-й метал-й сеткой (ячейка 150x150) ВрЮ4	
Политиленовая пленка (2 слоя)	
Щебень М 600 (фр. 40-80) ГОСТ 8267-93* H=0.15 м	
Песок мелкий ГОСТ 8736-93* H=0.20 м	
Уплотненный грунт	

Проезды из брусчатки Тип-2

Бет. брусчатка "Colambia" - тип "кирпичик" H=0.06 м	
Песчано-цементная смесь H=0.05 м	
Бетон В15 ГОСТ 8267-93* H=0.12 м	
арм-й метал-й сеткой (ячейка 150x150) ВрЮ4	
Щебень М 600 (фр. 40-80) ГОСТ 8267-93* H=0.15 м	
Песок мелкий ГОСТ 8736-93* H=0.20 м	
Уплотненный грунт	

Бортовой бетонный камень 100.30.15 ГОСТ 6665-91 Бетон В15

Разрез 6-6

Подпорная стена

Укрепленный газон Тип-7

Рулонный газон	
Плодородный слой почвы H=0.15 м	
Геотекстиль	
Щебень М 600 (фр. 10-20) ГОСТ 8267-93* H=0.10 м	
Геотекстиль	
Уплотненный грунт	

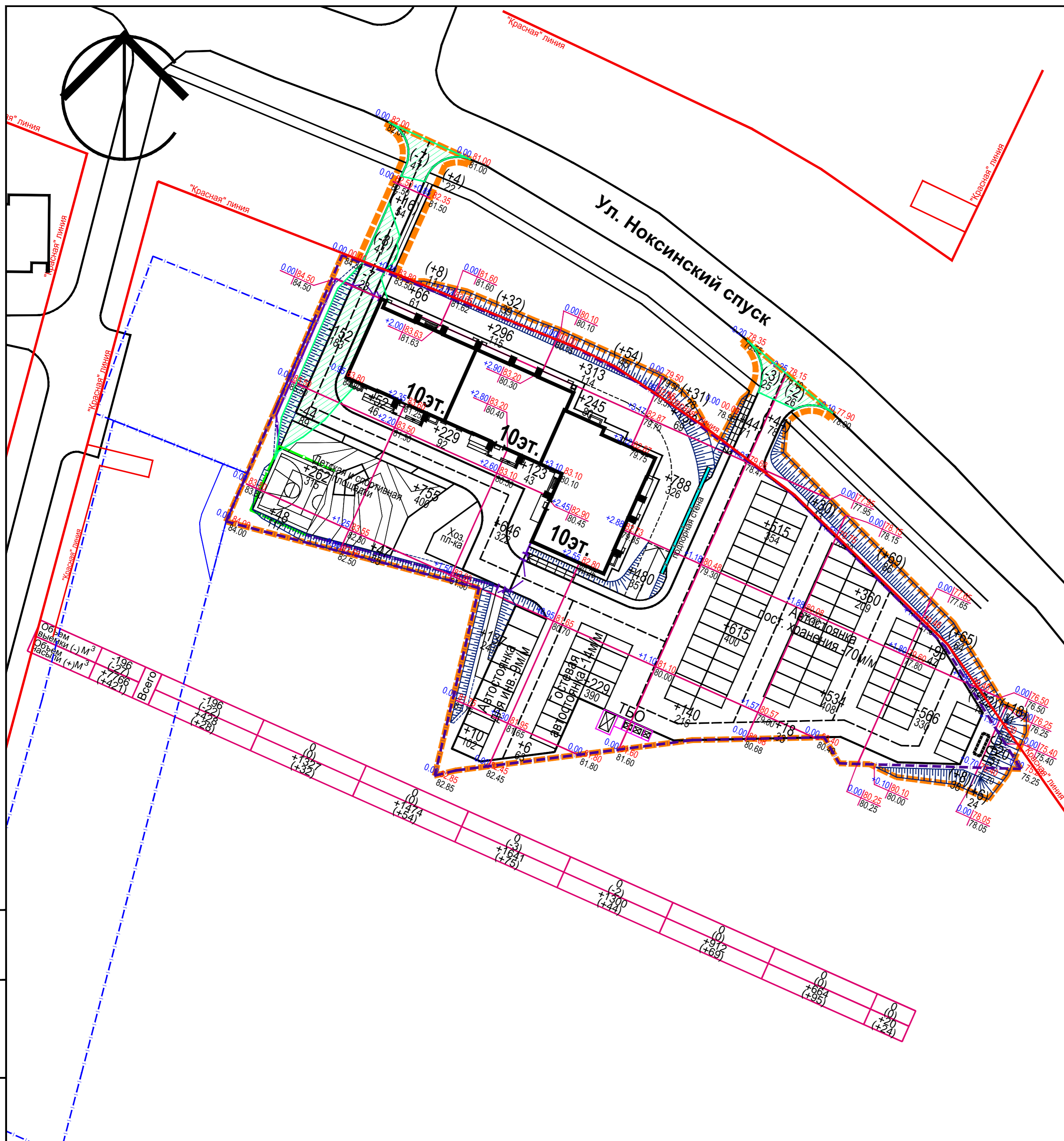
Дренаж (щебень мелкой фр.)

Гильза Г1 Ø70мм

Вертикальная планировка выполнена на топо-геодезической съемке с Балтийской системой высотных отметок 1977г.

				10.19/АТД-ГП		
				Дом по ул. Калашникова - Ноксинский спуск		
ИЗМ.	КОЛУЧ	ЛИСТ	№ ДОК.	ПОДПИСЬ	ДАТА	
ГИП	Гиматдинов М					
Архитектор	Шуплецов В.Л.					
Норм. контр.	Гиматдинов М				2020	
Схема планировочной организации земельного участка				СТАДИЯ	ЛИСТ	ЛИСТОВ
План организации рельефа				Р	6	
				ООО "АРИДА"		
				М 1:500		

Имя, инв.№, Подпись и дата



Ведомость объемов земляных масс

№	Наименование работ и объемов грунта	Количество, м3			
		в границах отвода		за границами отвода	
		Насыпь (+)	Выемка (-)	Насыпь (+)	Выемка (-)
1	Планировка территории:	7766	196	421	27
2	Снятие и вывоз плодородного слоя почвы (H=0,15м) без разрыхления/ с учетом разрыхления - 5%	988	988* / 1037*	124	124* / 130*
3	Избыточный грунт от устройства:				
	а. корыта под одежду проект. проездов из асф.бет., тип-1		1813***		160***
	б. корыта под одежду проект. проездов из бет. брусч., тип-2		215***		0***
	в. корыта под одежду проект. тротуаров из асф.бет., тип-3		96***		20***
	г. корыта под одежду проект. тротуаров из бет. брусч., тип-4		141***		0***
	д. корыта под одежду проект. пл-к из резинового пок-я, тип-5		184***		0***
	е. корыта под одежду проект. пл-ки ТБО из арм.бетона, тип-6		8***		0***
	ж. корыта под устройство укрепл. рулонного газона, тип-7		93***		0***
	з. корыта под устройство рулонного газона		156***		80***
	и. корыта под устройство подпорной стены		27***		0***
4	Итого, без учета коэффициентов на разрыхление	8754	2929	545	287
5	Итого, с учетом поправочных коэффициентов на разрыхление - 10%-суглинки	9630	3222	600	316
6	Избыток / недостаток грунта в естественном состоянии		0 / 5825		0 / 258
	Избыток / недостаток грунта в разрыхленном состоянии		0 / 6408		0 / 284
7	Итого: перераб-го природ. грунта в естественном состоянии		8754		545
	Итого: перераб-го природ. грунта с поправкой на разрыхление		9630		600
8	Подсыпка плод-й почвой (H=0,15 м) на уч-х озеленения без разрыхления/ с учетом разрыхления - 5%	212** / 223**		80** / 84**	
9	Избыток / недостаток плод-й почвы в естественном состоянии		776* / 0*		44* / 0*
	Избыток / недостаток плод-й почвы в разрыхленном состоянии		814* / 0*		46* / 0*

* - Верхний почвенно-растит-й слой толщ. H=0,15м предназначенный под обратную засыпку на участках озеленения
 ** - Плодородный грунт толщиной H=0,15м, завозимый на участки озеленения
 *** - Грунт вынимаемый из-под покрытий дорог, тротуаров и газонов и вывозимый за пределы строй-й площадки

Примечание: объемы подсчитаны в границах проектирования без учета выемки из-под фундаментов жилого дома

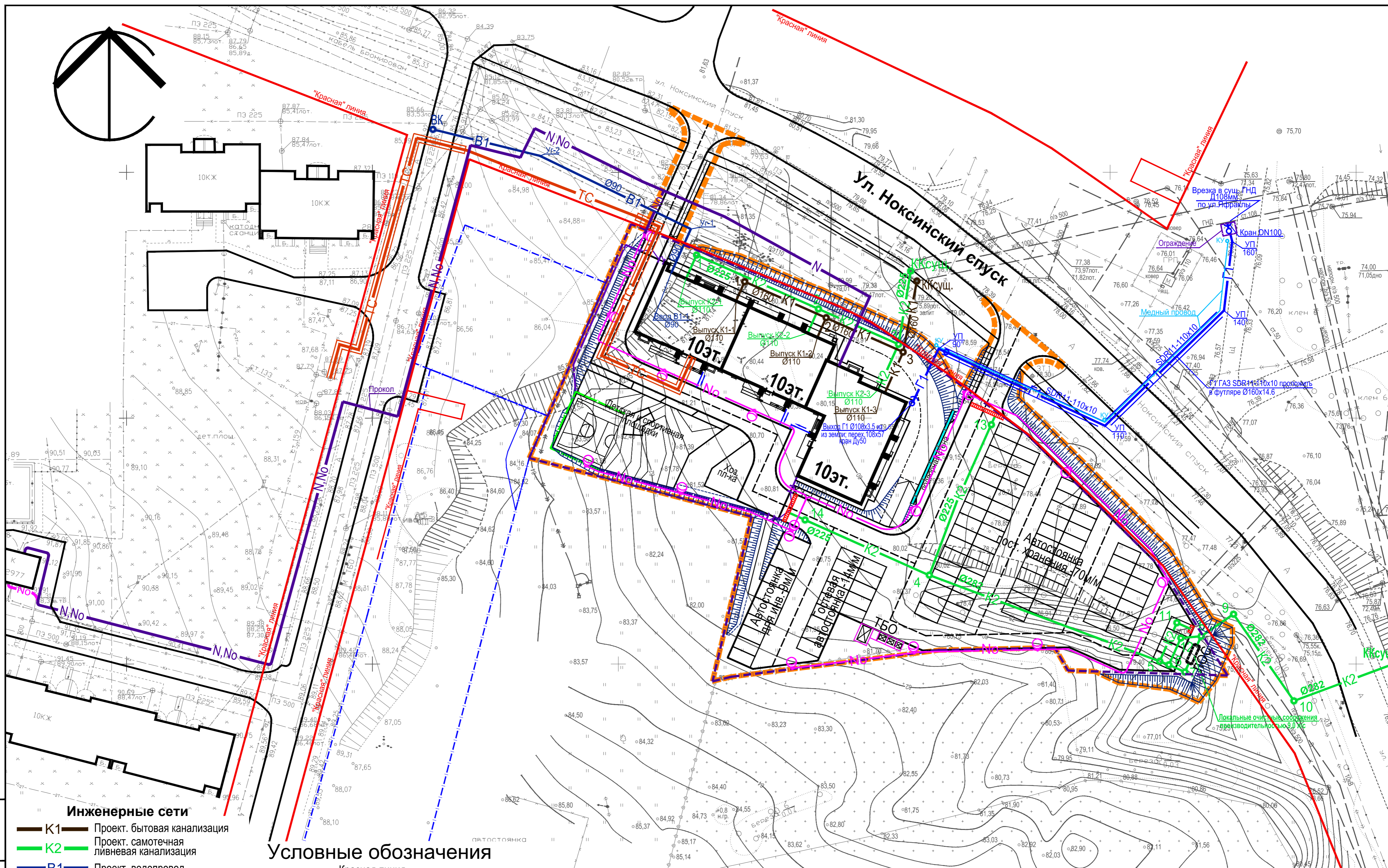
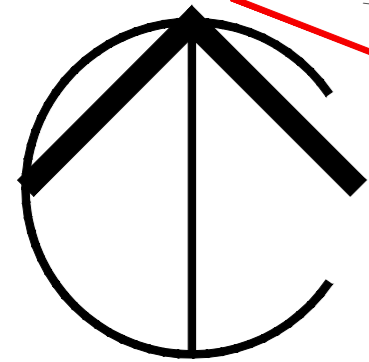
Условные обозначения

- Красная линия
 - Граница отвода
 - Граница проектирования
 - Проектируемое ограждение по подпорной стене (H=1,2м)
 - Проектируемое ограждение пл-ки для стритбола (H=4,5м)
 - Проектируемое ограждение территории жилого двора (H=2,1м)
 - Проектируемый навес с ограждением площадки ТБО (см. раздел АС)
- +64 Объем насыпи грунта (куб. м)
 273 Площадь участка (кв. м)
 +1.80 79.60 "Красная" отметка (проект-я)
 77.80 "Черная" отметка (сущ-я)
 "Рабочая" отметка (насыпь в куб. м)
- ▨ Зона выемки

Площадь насыпи в гр-х проект-я (без учета площади застройки здания) в границах отвода / за границами отвода - 5348 кв.м / 634 кв.м
 Площадь выемки в гр-х проект-я (без учета площади застройки здания) в границах отвода / за границами отвода - 139 кв.м / 0 кв.м

И.инв.Н подл. / Подпись и дата / Ва.инв.Н

				10.19/АТД-ГП		
				Дом по ул. Калашникова - Ноксинский спуск		
ИЗМ.	КОЛУЧ	ЛИСТ	№ ДОК.	ПОДПИСЬ	ДАТА	
ГИП	Гиматдинов М.			<i>[Signature]</i>		
Архитектор	Шуплецов В.Л.			<i>[Signature]</i>		
Норм. контр.	Гиматдинов М.			<i>[Signature]</i>	2020	
				СХЕМА ПЛАНИРОВОЧНОЙ ОРГАНИЗАЦИИ ЗЕМЕЛЬНОГО УЧАСТКА	СТАДИЯ	ЛИСТ
				Р	7	ЛИСТОВ
				План земляных масс	ООО "АРМИДА"	
				М 1:500		



Инженерные сети

- K1 Проект. бытовая канализация
- K2 Проект. самотечная ливневая канализация
- B1 Проект. водопровод
- N Проект. кабельная линия 0,4кВ
- No Проект. кабельная линия освещения
- TC Проект. теплотрасса
- Проект. фонари на столбах
- Проект. дождеприемники
- Г1 Проект. газопровод низкого давления
- Проект. ленточные дождеприемники

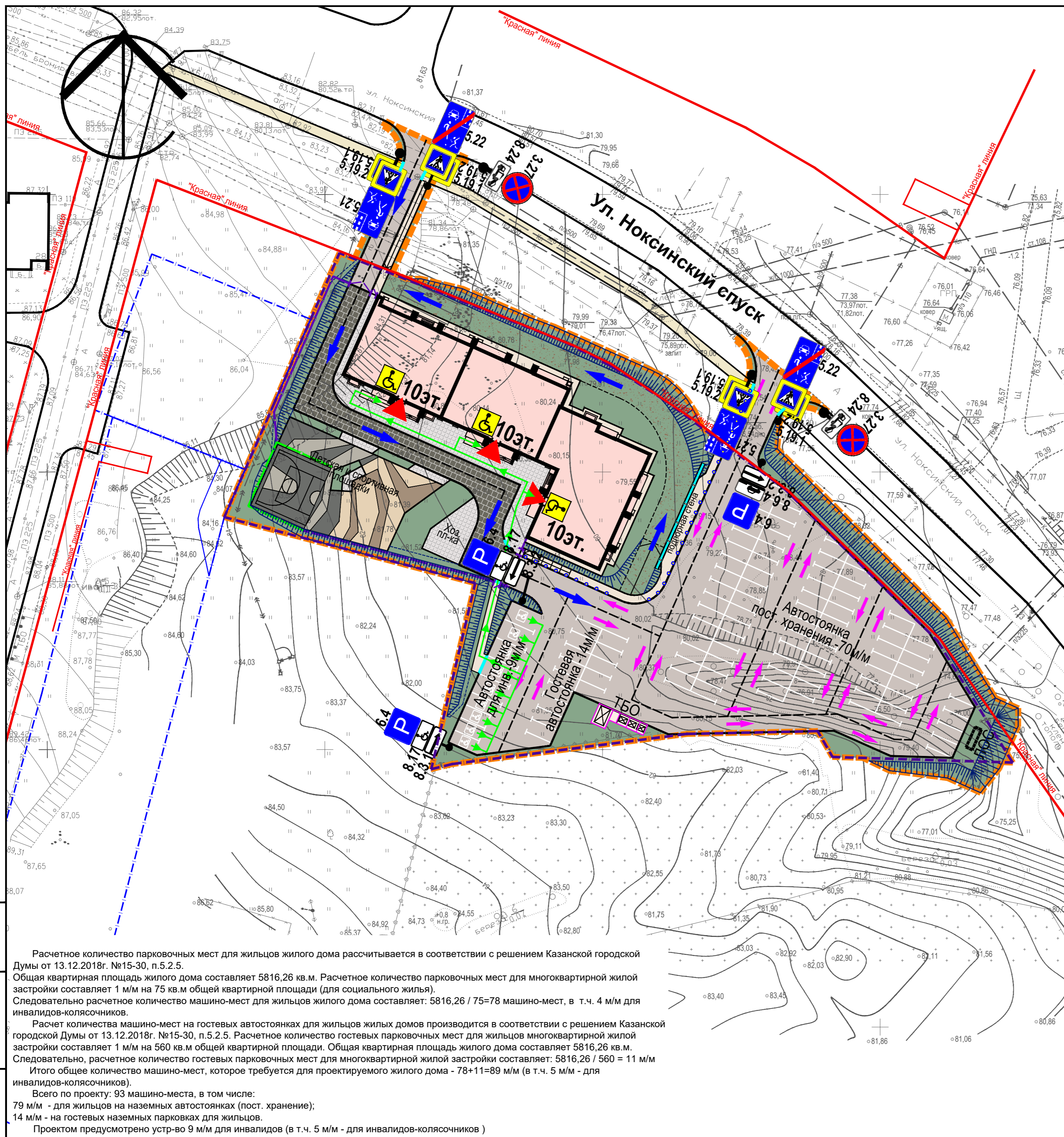
Условные обозначения

- Красная линия
- Граница отвода
- Граница проектирования
- Проектируемое ограждение по подпорной стене (H=1,2м)
- Проектируемое ограждение пл-ки для стритбола (H=4,5м)
- Проектируемое ограждение территории жилого двора (H=2,1м)
- Проектируемый навес с ограждением площадки ТБО (см. раздел АС)

И.инв.инв.Н
Взаим.инв.Н
Подпись и дата
И.инв.инв.Н

ИЗМ.	КОЛУЧ	ЛИСТ	№ ДОК.	ПОДПИСЬ	ДАТА
ГИП	Гиматдинов М				
Архитектор	Шуплецов В.Л.				
Норм. контр.	Гиматдинов М				2020

10.19/АТД-ГП					
Дом по ул. Калашникова - Ноксинский спуск					
Схема планировочной организации земельного участка			СТАДИЯ	ЛИСТ	ЛИСТОВ
Сводный план инженерных сетей			Р	8	
М 1:500			ООО "АРМИДА"		



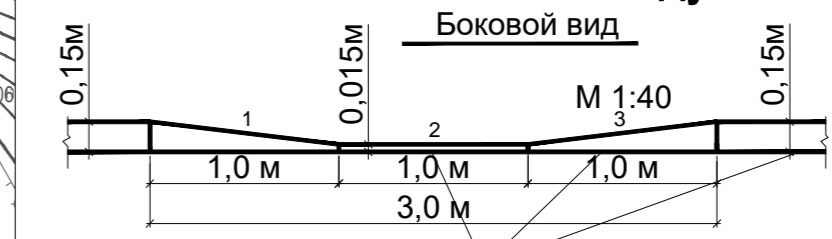
Ведомость дорожных знаков (ГОСТ Р 52290-2004)

Группа знаков	Номер знака (по ГОСТ)	Изображение	Наименование	Кол-во штук
Запрещающие знаки	3.27		Остановка запрещена	2
Знаки особых предписаний	5.19.1		Пешеходный переход	4
	5.19.2		Пешеходный переход	4
	5.21		Жилая зона	2
	5.22		Конец жилой зоны	2
Информационные знаки	6.4		Место стоянки	3
Знаки дополнительной информации (таблички)	8.3.1		Направление действия	1
	8.3.2		Направление действия	2
	8.6.4		Способ постановки транспортного средства на стоянку	1
	8.17		Инвалиды	2
	8.24		Работает эвакуатор	2
Знаки индивидуальной информации			Инвалиды	3

Условные обозначения

- Красная линия
- Граница отвода
- Граница проектирования
- Проектируемое ограждение по подпорной стене (H=1,2м)
- Проектируемое ограждение п-ки для стритбола (H=4,5м)
- Проектируемое ограждение тер-рии жилого двора (H=2,1м)
- Проектируемый навес с ограждением площадки ТБО (см. раздел АС)
- Проект. жилые дома
- Проект. покрытие дорог и автостоянок из асф.бет. Тип-1
- Проект. покрытие проездов из бет. брусчатки. Тип-2 (200x100x60мм)
- Проект. покрытие тротуаров и отмосток из асф.бет. Тип-3
- Проект. покрытие тротуаров из бет. плитки. Тип-4 (200x100x60мм)
- Металлические столбики выс. 0,8м
- Проект. покрытие детских и спортивных площадок из резин. пок.-я. Тип-5а,5б,5в,5г
- Проект. покрытие п-ки ТБО из арм. бетона. Тип-6
- Укрепленный рулонный газон. Тип-7
- Рулонный газон
- Вход в лифтовые холлы 1-го этажа жилого дома
- Направление движения легкового транспорта по территории
- Направление движения пожарных машин по территории
- Направление движения инвалидов-колясочников
- Пониженный бортовой камень БР 100.30.15

Схема расстановки пониженного бортового камня БР 100.30.15 на пандусах



Экспликация разметки ГОСТ Р 51256-2018

№ п/п	Номер разметки	Изображение
1	1.1	
2	1.24.3	

В местах пересечения тротуаров с автомобильными дорогами для беспрепятственного движения инвалидов и прочих маломобильных групп населения устанавливается пониженный бортовой бетонный камень (перепад уровня не более 1,5 см).

Расчетное количество парковочных мест для жильцов жилого дома рассчитывается в соответствии с решением Казанской городской Думы от 13.12.2018г. №15-30, п.5.2.5. Общая квартирная площадь жилого дома составляет 5816,26 кв.м. Расчетное количество парковочных мест для многоквартирной жилой застройки составляет 1 м/м на 75 кв.м общей квартирной площади (для социального жилья). Следовательно расчетное количество машино-мест для жильцов жилого дома составляет: 5816,26 / 75=78 машино-мест, в т.ч. 4 м/м для инвалидов-колясочников.

Расчет количества машино-мест на гостевых автостоянках для жильцов жилых домов производится в соответствии с решением Казанской городской Думы от 13.12.2018г. №15-30, п.5.2.5. Расчетное количество гостевых парковочных мест для жильцов многоквартирной жилой застройки составляет 1 м/м на 560 кв.м общей квартирной площади. Общая квартирная площадь жилого дома составляет 5816,26 кв.м. Следовательно, расчетное количество гостевых парковочных мест для многоквартирной жилой застройки составляет: 5816,26 / 560 = 11 м/м

Итого общее количество машино-мест, которое требуется для проектируемого жилого дома - 78+11=89 м/м (в т.ч. 5 м/м - для инвалидов-колясочников).

Всего по проекту: 93 машино-места, в том числе:
 79 м/м - для жильцов на наземных автостоянках (пост. хранение);
 14 м/м - на гостевых наземных парковках для жильцов.

Проектом предусмотрено устр-во 9 м/м для инвалидов (в т.ч. 5 м/м - для инвалидов-колясочников)

И.нв.Н подл. Подпись и дата

				10.19/АТД-ГП		
				Дом по ул. Калашникова - Ноксинский спуск		
ИЗМ.	КОЛУЧ	ЛИСТ	№ ДОК.	ПОДПИСЬ	ДАТА	
ГИП	Гиматдинов М					Схема планировочной организации земельного участка
Архитектор	Шуплецов В.Л.					Схема организации движения транспорта и пешеходов
Норм. контр.	Гиматдинов М				2020	
				СТАДИЯ	ЛИСТ	ЛИСТОВ
				Р	9	
				ООО "АРМИДА"		
				М 1:500		