

ТЕХНИКО-ЭКОНОМИЧЕСКИЕ ПОКАЗАТЕЛИ ПО ГЕНПЛАНУ

НОМЕР П/П	НАИМЕНОВАНИЕ	ЕД. ИЗМ.	КОЛ-ВО
1	Площадь отведенного участка 16:50:160102:14	м2	10 313
2	Площадь участка благоустройства вдоль ул. Бр. Касимовых	м2	1 691
	из них: - проезды	м2	915
3	Площадь застройки наземной части	м2	2 860
	в том числе: - жилой дом 3 блока	м2	2 805
	- выходы из подз. автостоянки	м2	55
4	Площадь благоустройства (в границах ЗУ)	м2	7 453
4.1	Площадь проездов и тротуаров, совмещенных с проездом	м2	1 208
4.2	Площадь открытых автостоянок	м2	567
	в том числе: - "зеленые" автостоянки	м2	243
4.3	Площадь тротуаров (вне зон площадок для населения)	м2	958
4.4	Площадь зоны для игр детей ("А")	м2	953
	в т.ч.: - террит. с искусств. покрыт. (плитка, гравий, полиурет., декинг)	м2	850
	- террит. с естественным растит. покрытием	м2	103
4.5	Площадь зоны для отдыха взрослых ("Б")	м2	120
	в т.ч.: - террит. с искусств. покрыт. (декинг)	м2	44
	- террит. с естественным растит. покрытием	м2	76
4.6	Площадки для физкультурно-оздоровительной зоны ("В")	м2	1 195
	из них: - на кровле секций 2 и 4	м2	287
	в т.ч.: - террит. с искусств. покрыт. (плитка, гравий, полиурет., декинг)	м2	1 195
4.7	Площадь хозяйственных площадок (сбор ТК0)	м2	80
4.8	Площадь озеленения (вне зон площадок для населения)	м2	2 372
	из них: - на поверхности ЗУ	м2	382
	- площадь озеленения экспл. кровель секций 2 и 4	м2	213
5	Площадь вертикального озеленения	м2	3 108
	в т.ч.: - торцевых стен секций 1,3,5, выходящих на кровлю секц. 2 и 4	м2	2 195
6	Процент озеленения (с учетом "зеленых" парковок)	%	25.3
	из них: - на поверхности ЗУ	%	3.7
7	Жилищный фонд (общая площадь квартир)	кв.м	26 872.25
8	Численность населения	чел	1 195

ВЕДОМОСТЬ ЧЕРТЕЖЕЙ ОСНОВНОГО КОМПЛЕКТА -ГП

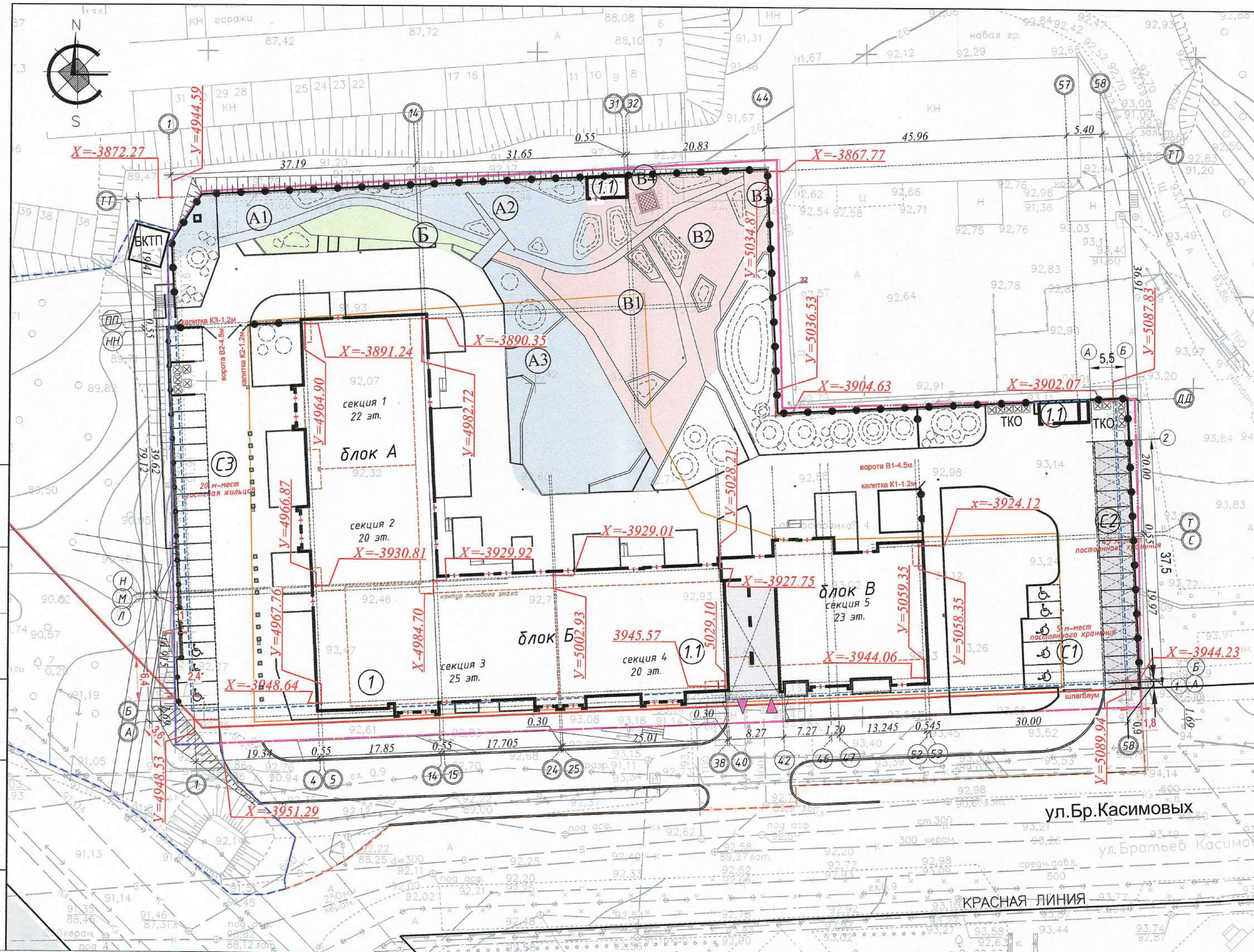
ЛИСТ	НАИМЕНОВАНИЕ	ПРИМЕЧАНИЕ
1	Общие данные	
2	Разбивочный план осей здания. М 1:500	
3	План организации рельефа. М 1:500	
4	План земляных масс. М 1:500	
5	Разбивочный план дорожных покрытий. М 1:500	
6	План озеленения и расположения малых форм. М 1:250	

Директор ООО "АДТ"
Бадкина Э.Ю.



Инв. № подл. Подпись и дата. Взам. инв. №

						074-1-ГП			
						Жилой комплекс "Горкинский лес"			
						по ул.Братьев Касимовых Приволжского района г. Казани			
Изм.	Колуч	Лист	№док	Подпись	Дата	Схема планировочной организации земельного участка	Стадия	Лист	Листов
ГИП	Бадкина Э.Ю.	1	22.05	<i>Э.Ю. Бадкина</i>	22.05		П	1	6
Архитектор	Юлдашбаева Г.			<i>Г.Ю. Юлдашбаева</i>		Общие данные. Ситуационный план М 1:10000	ООО "Архитектурный Дом "АДТ" ADT Architectural House		
Норм. контр.	Бадкина Э.Ю.			<i>Э.Ю. Бадкина</i>	2020				



ВЕДОМОСТЬ ЖИЛЫХ И ОБЩЕСТВЕННЫХ ЗДАНИЙ И СООРУЖЕНИЙ

Номер на плане	Наименование и обозначение	Этажность	Количество		Площадь, кв. м.				Объем, куб. м.		
			Здания	Всего	Застройки		Общая Нормируемая		Здания	Всего	
					Здания (сооружен.)	Всего	Здания (сооружен.)	Всего			
Жилые здания											
1	Проектируемый жилой дом с нежилыми помещениями в первом этаже и подземной автостоянкой на 219 мест	20-25	1	550	550	2805	2805	--	--	--	--
Объекты инженерно-транспортной и хоз.-бытовой инфраструктуры											
1.1	Проект. выходы из автост	1	2	--	--	24+31	55	--	--	--	--
ТКО	Площадка сбора ТКО	-	3	5	15	26/34/20	80	--	--	--	--
С-1	Проект. автостоянка наземн.	--	1	5	48	88	--	--	--	--	--
С-2	Проект. автостоянка механизиров.	--	1	43	48	208	567	--	--	--	--
С-3	Проект. гостевая автост. жильцов	--	1	20	20	271	--	--	--	--	--
БКТП	Проектир. трансформ. подст.	1	1	--	--	28	28	--	--	--	--
Площадки											
A1-A3	Площадки для игр детей	--	3	--	--	981	981	836.5	--	--	--
Б	Площадки для отдыха взрослых	--	1	--	--	161	161	119.5	--	--	--
B1-B4	Площадки спортивные	--	4	--	--	874	874	1195	--	--	--

- УСЛОВНЫЕ ОБОЗНАЧЕНИЯ:
- - граница участка 16:50:160102:14
 - - граница минимальных отступов кап. строения
 - - граница дополнительного благоустройства благоустройство
 - - граница застройки подземной автостоянки
 - м-места для инвалидов
 - проектируемый выезд из паркинга
 - - граница участка дальнейшего освоения под сквер и пр.
 - - строительные оси проектируемого здания

Директор ООО "АДТ"
Бабкина Э.Ю.
Э.Ю. Бабкина



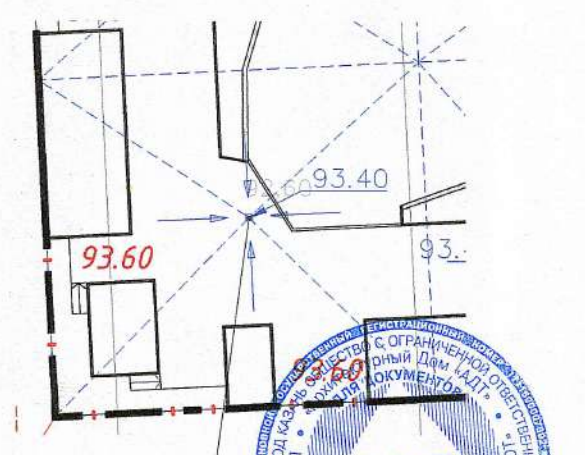
				074-1-ПЗУ		
				Жилой комплекс "Горкинский лес"		
				по ул.Братьев Касимовых Приволжского района г. Казани		
Изм.	Колуч	Лист	№ док	Подпись	Дата	
ГИП		Бабкина Э.Ю.		<i>Э.Ю. Бабкина</i>	22.05	
Архитектор		Юлдашбаева Г.		<i>Г. Юлдашбаева</i>		
				Стадия	Лист	Листов
				П	2	
				Разбивочный план строительных осей здания. М 1:500		
Норм. контр.		Бабкина Э.Ю.		<i>Э.Ю. Бабкина</i>	2018	
				ООО "Архитектурный Дом "АДТ" ADT Architectural House		

Инв. № подл. Подпись и дата. Взам. инв. №

ВЕДОМОСТЬ ЖИЛЫХ И ОБЩЕСТВЕННЫХ ЗДАНИЙ И СООРУЖЕНИЙ

Номер на плане	Наименование и обозначение	Этажность	Количество		Площадь, кв. м.				Объем, куб. м.	
			Здания (сооружений)	Квартир (мест)	Застройки		Общая Нормируемая		Здания	Всего
					Здания (сооружений)	Всего	Здания (сооружений)	Всего		
Жилые здания										
1	Проектируемый жилой дом с нежилыми помещениями в первом этаже и подземной автостоянкой на 219 мест	20-25	1	550	550	2805	2805	--	--	--
Объекты инженерно-транспортной и хоз.-бытовой инфраструктуры										
1.1	Проект. выходы из автост.	1	2	--	--	24+31	55	--	--	--
ТКО	Площадка сбора ТКО	-	3	5	15	26/34/20	80	--	--	--
С-1	Проект. автостоянка наземн.	--	1	5	48	88	--	--	--	--
С-2	Проект. автостоянка механизиров.	--	1	43	48	208	567	--	--	--
С-3	Проект. гостевая автост. жильцов	--	1	20	20	271	--	--	--	--
БКТП	Проектир. трансформ. подст.	1	1	--	--	28	28	--	--	--
Площадки										
A1-A3	Площадки для игр детей	--	3	--	--	981	981	836.5	--	--
Б	Площадки для отдыха взрослых	--	1	--	--	161	161	119.5	--	--
B1-B4	Площадки спортивные	--	4	--	--	874	874	1195	--	--

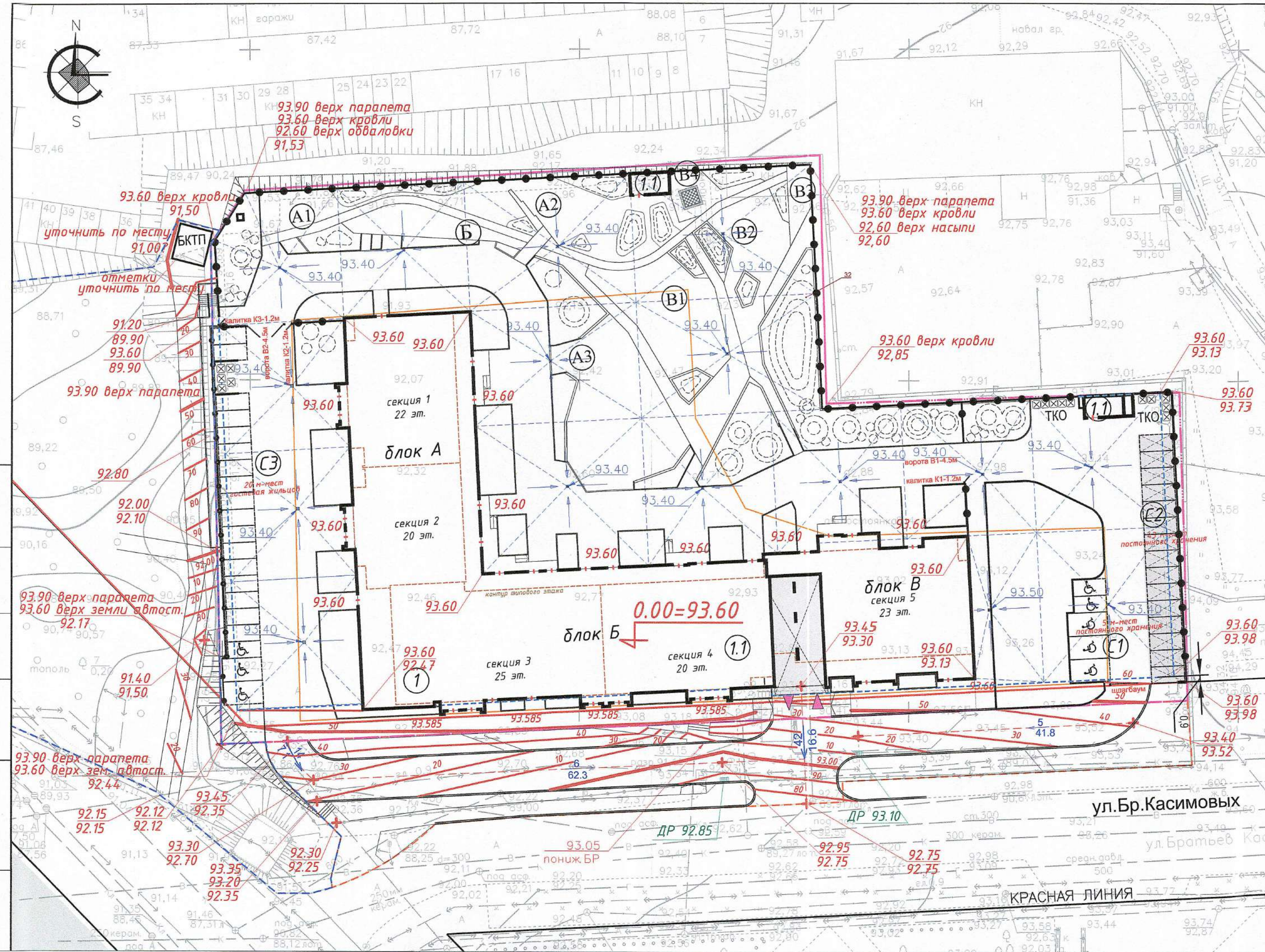
- УСЛОВНЫЕ ОБОЗНАЧЕНИЯ:
- граница участка 16:50:160102:14
 - граница минимальных отступов кап. строения
 - граница дополнительного благоустройства благоустройство
 - граница застройки подземной автостоянки
 - 93.50 - проектируемая отметка поверхности (красная)
 - 93.98 - существующая отметка поверхности (черная)
 - 5/41.8 - уклон в промилле
 - расстояние в метрах



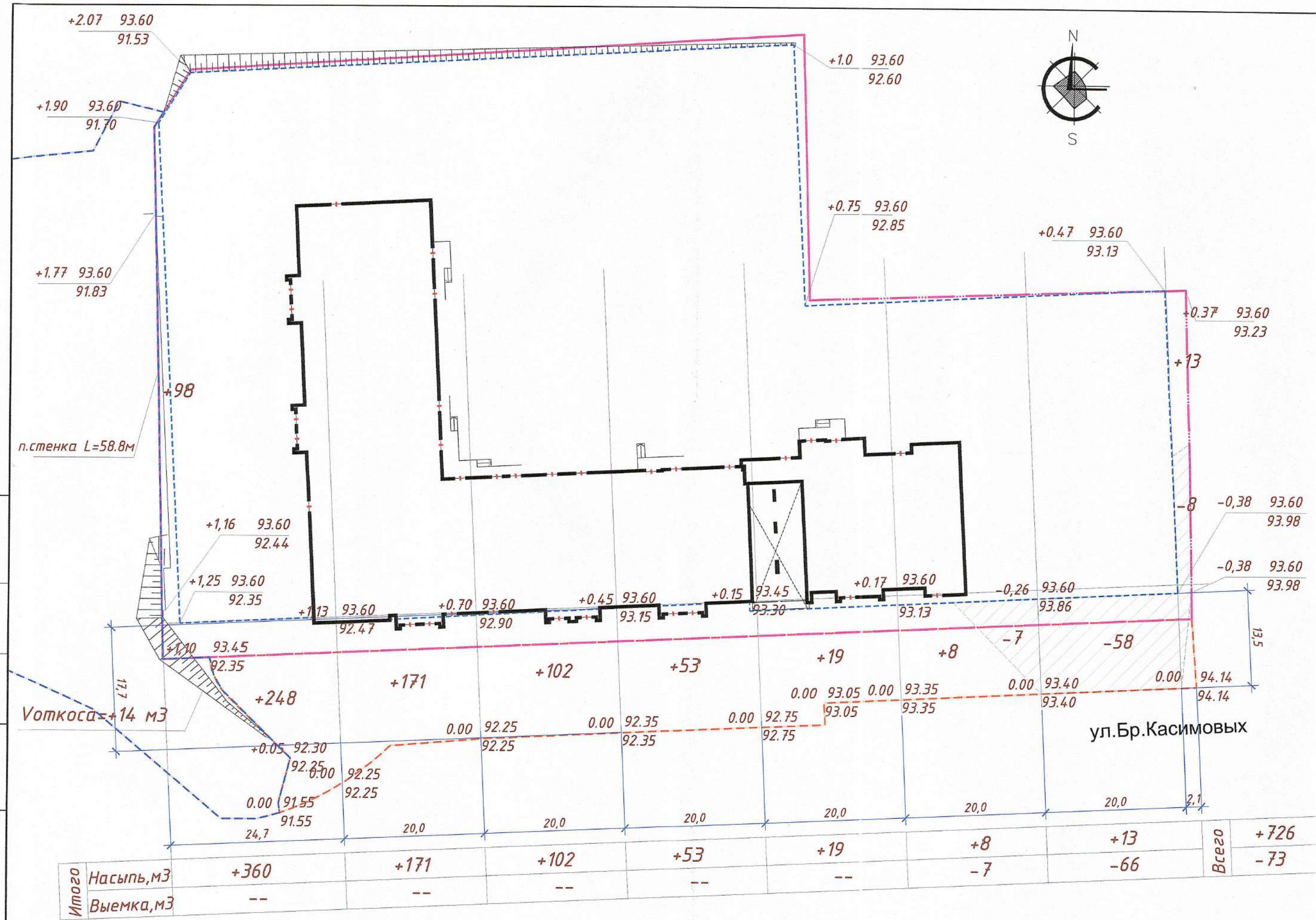
отметка верха решетки дождеприемника (трапа) на кровле подз. автост.
 Директор ООО "АДТ" Бабкина Э.Ю.



					074-1-ГП				
					Жилой комплекс "Горкинский лес"				
					по ул.Братьев Касимовых Приволжского района г. Казани				
Изм.	Колуч	Лист	№ док	Подпись	Дата	Схема планировочной организации земельного участка	Стадия	Лист	Листов
ГИП	Бабкина Э.Ю.	7			22.05		П	3	
Архитектор	Юлдашбаева Г.					План организации рельефа. М 1:500	ООО "Архитектурный Дом "АДТ" ADT Architectural House		
Норм. контр.	Бабкина Э.Ю.				2020				



Взам. инв. №
 Подпись и дата
 Инв. № подл.



ВЕДОМОСТЬ ОБЪЕМОВ ЗЕМЛЯНЫХ МАСС

Наименование грунта.	Количество (куб. м.)		Прим.
	насыпь (+)	выемка (-)	
1. Грунт планировки территории	726	73	
2. Вытесненный грунт, в т. ч. при устройстве:			
а) автодорожных покрытий	-	696	
б) плодородной почвы на участках озеленен. (h=0.15м)	-	140	
в) подземных частей здания	-	37 400	
3. Поправка на уплотнение	73	-	
Всего грунта	799	38 309	
4. Избыток грунта	37 510	-	
5. Плодородный грунт, всего в т.ч.:			
а) используемый для озеленения территории	140	-	
б) недостаток плодородного грунта	-	140	
6. Итого перерабатываемого грунта	38 449	38 449	

Примечание: 1. В ведомости не учтены объемы грунта для кровельного озеленения.

- А: УСЛОВНЫЕ ОБОЗНАЧЕНИЯ:
- граница участка 16:50:160102:14
 - проектируемая подпорная стена
 - граница дополнительного благоустройства благоустройство
 - граница застройки подземной автостоянки

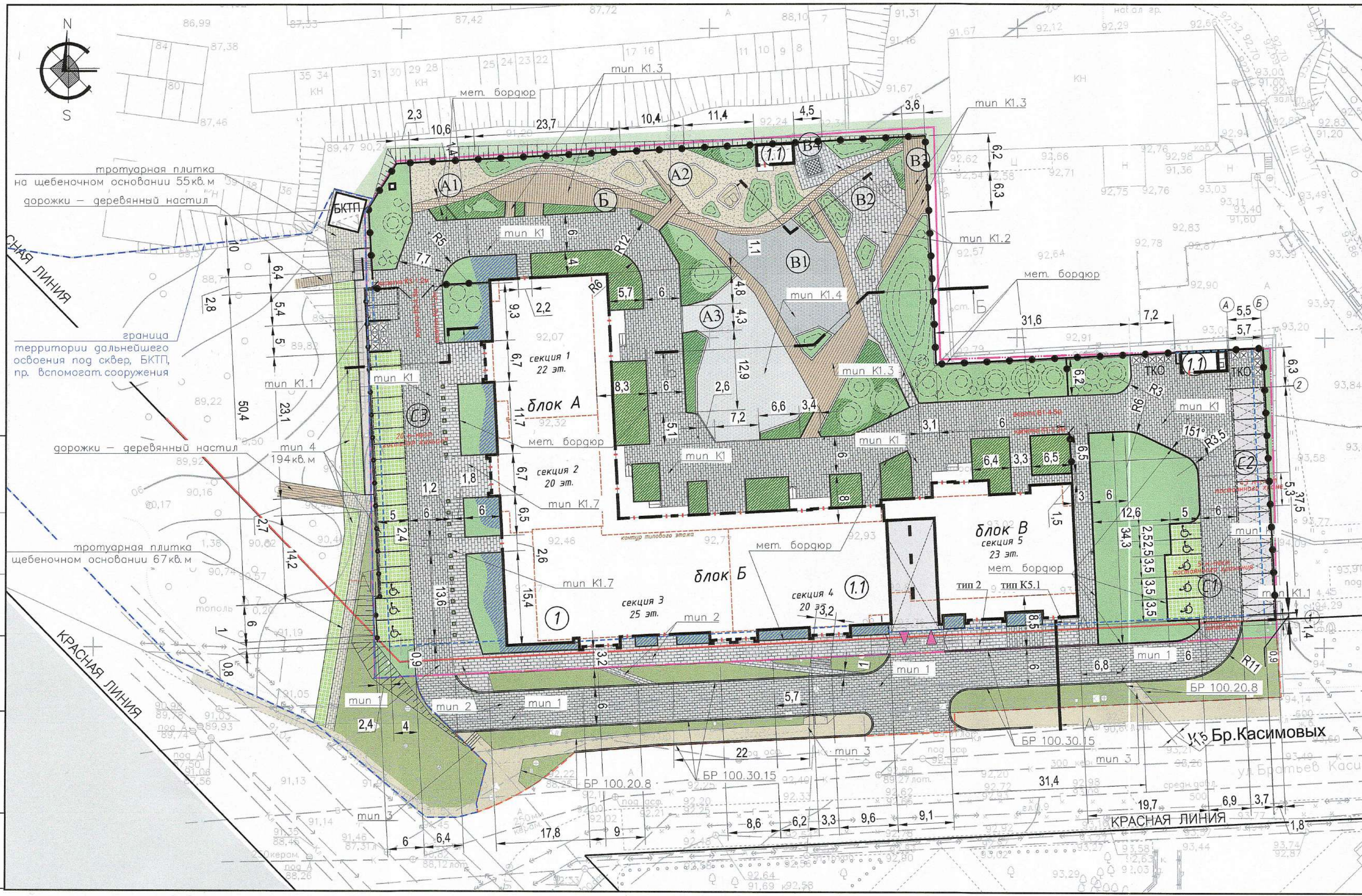
рабочая отм. поверхности - +1.77 93.60 / 91.83 - проектируемая отметка поверхности
 - существующая отметка поверхности

- линия нулевых работ
- +102 - объем насыпи



Директор ООО "АДТ" Бабкина Э.Ю. *Бабкина*

						074-1-ГП			
						Жилой комплекс "Горкинский лес"			
						по ул.Братьев Касимовых Приволжского района г. Казани			
Изм.	Колуч	Лист	№ док	Подпись	Дата	Схема планировочной организации земельного участка	Стадия	Лист	Листов
ГИП	Бабкина Э.Ю.	1		<i>Бабкина</i>	22.05		П	4	
Архитектор	Юлдашбаева Г.			<i>Юлдашбаева</i>					
						План земляных масс.			
						М 1:500			
Норм. контр.	Бабкина Э.Ю.			<i>Бабкина</i>	2020	ООО "Архитектурный Дом "АДТ" ADT Architectural House			



ВЕДОМОСТЬ ЖИЛЫХ И ОБЩЕСТВЕННЫХ ЗДАНИЙ И СООРУЖЕНИЙ

Номер на плане	Наименование и обозначение	Этажность	Количество		Площадь, кв. м.				Объем, куб. м.		
			Здания (сооружений)	Квартир (мест)	Застройки		Общая Нормируемая		Здания	Всего	
Жилые здания											
1	Проектируемый жилой дом с нежилыми помещениями в первом этаже и подземной автостоянкой на 219 мест	20-25	1	550	550	2805	2805	--	--	--	--
Объекты инженерно-транспортной и хоз.-бытовой инфраструктуры											
1.1	Проект. выходы из автост	1	2	--	--	24+31	55	--	--	--	--
ТКО	Площадка сбора ТКО	-	3	5	15	26/34/20	80	--	--	--	--
С-1	Проект. автостоянка наземн.	--	1	5	--	88	--	--	--	--	--
С-2	Проект. автостоянка механизиров.	--	1	43	48	208	567	--	--	--	--
С-3	Проект. гостевая автост. жильцов	--	1	20	20	271	--	--	--	--	--
БКТП	Проектир. трансформ. подет.	1	1	--	--	28	28	--	--	--	--
Площадки											
A1-A3	Площадки для игр детей	--	3	--	--	981	981	836.5	--	--	--
Б	Площадки для отдыха взрослых	--	1	--	--	161	161	119.5	--	--	--
B1-B4	Площадки спортивные	--	4	--	--	874	874	1195	--	--	--

ВЕДОМОСТЬ ПРОЕЗДОВ, ТРОТУАРОВ, ДОРЖЕК И ПЛОЩАДОК

ОБОЗН.	НАИМЕНОВАНИЕ	ТИП	ПЛОЩАДЬ ПОКРЫТИЯ, КВ.М	ПРИМЕЧАНИЕ
Дорожные покрытия по поверхности участка				
	Проезд на поверхности участка (бет. плитка толщ. 100мм)	1	974	плитка "Ла Линия" прямоугольн. 200x100x100 производитель - на усмотрение Заказч.
	Автостоянка на поверхности уч-ка (газонная решетка)	4	53	Газонная плитка "Меба"
	Тротуар (асфальтобетон)	3	220	
	Тротуар (трог. плитка толщ. 80мм)	2	420	"Ла Линия" 200x100x80
Дорожные покрытия по поверхности кровли автостоянки				
	Проезды и тротуары, совмещ. с проездом	K1	2090	плитка "Ла Линия" прямоугольн. 200x100x100
	Площадка ТКО	K1	80	плитка "Ла Линия" 200x100x80
	Автостоянка на кровле (газонная решетка)	K1.1	190	Газонная плитка "Меба"
	Площадки, дорожки	K1.2	239	плитка бесфасочная 450x225x60
	Пешеходные дорожки, площадки	K1.3	365	доска из лиственницы
	Площадки игровые, спортивные	K1.4	569	из полиуретановой крошки с серое / г.серое
	Дорожки	K1.5	115	плитка бесфасочная 105x150x60
	Площадки детские	K1.6	256	гравийный отсев
	Бордюр гравийный		163	щебень гранитный фр. 20-40

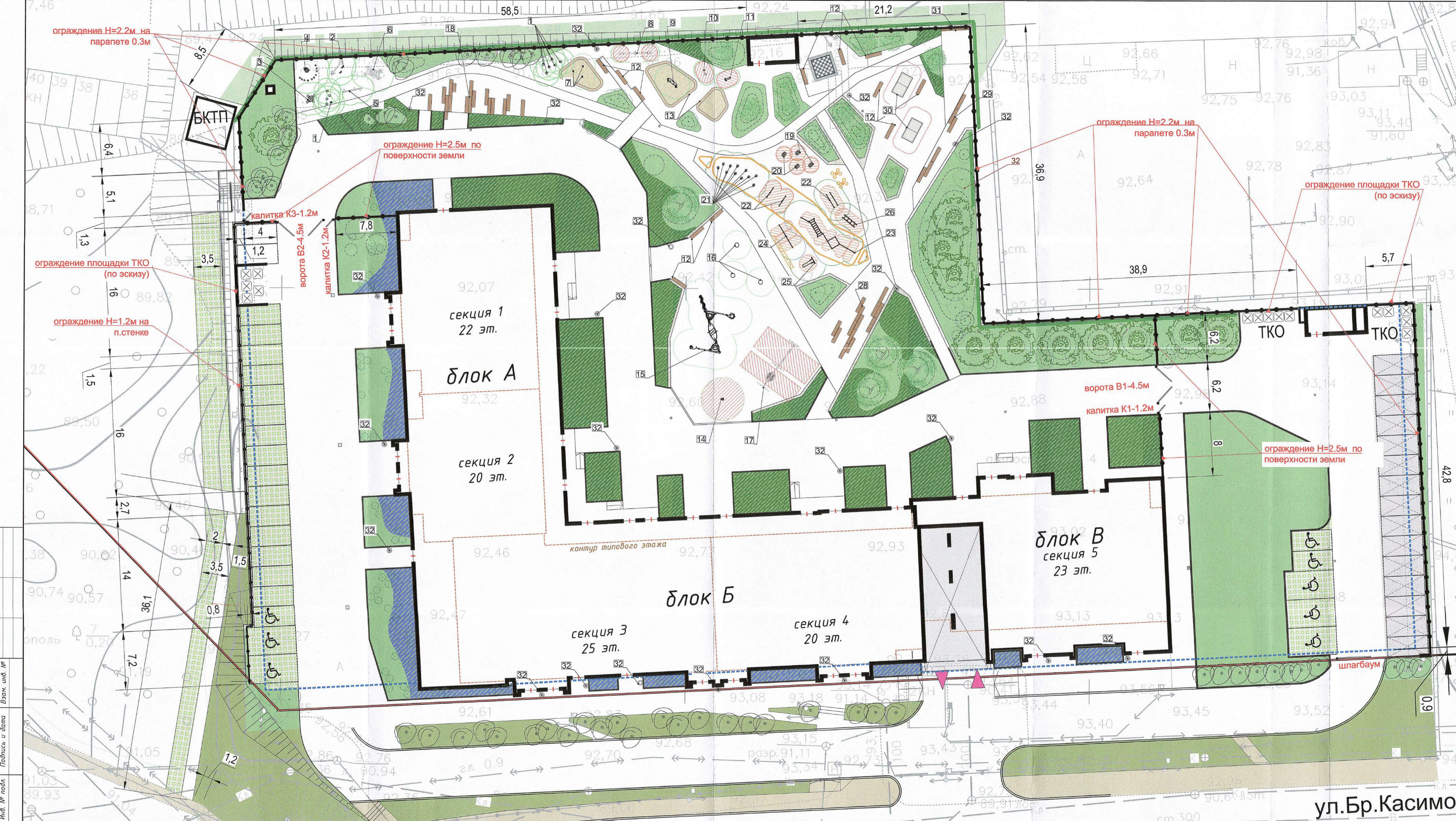
УСЛОВНЫЕ ОБОЗНАЧЕНИЯ:

- -граница участка 16:50:160102:14
- -граница минимальных отступов кап. строения
- -граница дополнительного благоустройства
- -граница участка дальнейшего освоения под сквер и пр.
- -граница застройки подземной автостоянки
- проектируемое здание
- проектируемое покрытие тротуаров из асфальтобетона
- проектируемое покрытие тротуаров из тротуарной плитки
- проектируемое покрытие проездов и автостоянок (брусч)
- проектируемое озеленение
- проектируемое озеленение за границей ЗУ
- проектируемое покрытие площадок из декинга
- проектируемое покрытие площадок из полиуретана
- покрытие площадок из гравийного отсева
- покрытие "газонная решетка" (экопарковка)
- ♿ -проектируемые парковки для инвалидов
- ▶ -проектируемый выезд из паркинга
- проектируемая подпорная стена



Директор ООО "АДТ" Бабкина Э.Ю. *Бабкина Э.Ю.*

074-1-ГП				
Жилой комплекс "Горкинский лес"				
по ул.Братьев Касимовых Приволжского района г. Казани				
Изм. Колуч	Лист	№ док	Подпись	Дата
ГИП	Бабкина Э.Ю.	1/20	<i>Бабкина Э.Ю.</i>	22.05
Архитектор	Юлдашбаева Г.		<i>Юлдашбаева Г.</i>	
Схема планировочной организации земельного участка				
		Стадия	Лист	Листов
			17	5
Разбивочный план дорожных покрытий.				
М 1:500				
Норм. контр.	Бабкина Э.Ю.		<i>Бабкина Э.Ю.</i>	2020
ООО "Архитектурный Дом "АДТ" ADT Architectural House				



ВЕДОМОСТЬ МАЛЫХ АРХИТЕКТУРНЫХ ФОРМ И ПЕРЕНОСНЫХ ИЗДЕЛИЙ (часть 1)

ПОЗ.	ОБОЗНАЧЕНИЕ	НАИМЕНОВАНИЕ	КОЛ-ВО	ПРИМЕЧАНИЕ
Детская игровая зона				
Детская площадка "А1"				
1		Пенёк	5	NRO 210
2		Трон варвара (сказочный трон с 10 пенёчками)	1	NRO 204
3		Комбинация с пенёчками	1	NRO 212
4		Столбы для лазания	1	NRO 872
5		Балансир-змейка	1	NRO 871
6		Подвесной мост мини	1	NRO 869
Детская площадка "А2"				
1		Пенёк	6	NRO 210
7		Треугольные бревна	1	NRO 873-1001
8		Качалка-балансир для двоих	1	NRO 105
9		Панель для песка	1	NRO 510
10		Одиная пружинка	1	NRO 101
11		Одиная пружинка	1	NRO 102
12		Скамья	3	Индивид. изгот.
13		Песочница	3	Индивид. изгот.
Детская площадка "А3"				
14		Вега	1	GXY 8017
15		Полук	1	GXY 942
16		Вертушка-чаша	3	ELE 400024
17		Двойные качели + качели "Гнездо" Н=2.5м	1	KSW 92009
12		Скамья	3	Индивид. изгот.

ВЕДОМОСТЬ МАЛЫХ АРХИТЕКТУРНЫХ ФОРМ И ПЕРЕНОСНЫХ ИЗДЕЛИЙ (часть 2)

ПОЗ.	ОБОЗНАЧЕНИЕ	НАИМЕНОВАНИЕ	КОЛ-ВО	ПРИМЕЧАНИЕ
Площадка для настольного тенниса "В2"				
29		Конструкция для сидения 3	1	Индивид. изгот.
30		Теннисный стол уличный	1	Готовое изделие
12		Скамья	3	Индивид. изгот.
Площадка для игры в дартс "В3"				
31		Стенд для игры в дартс	1	Индивид. изгот.
Площадка для игры в шахматы "В4"				
-		Разметка на поверхности 4 "Шахматы"	1	Белая краска на черной пов-сти из рези. крошки
12		Скамья	3	Индивид. изгот.
32		Урна	21	FinBin

ВЕДОМОСТЬ МАЛЫХ АРХИТЕКТУРНЫХ ФОРМ И ПЕРЕНОСНЫХ ИЗДЕЛИЙ (часть 3)

ПОЗ.	ОБОЗНАЧЕНИЕ	НАИМЕНОВАНИЕ	КОЛ-ВО	ПРИМЕЧАНИЕ
Площадка для отдыха "Б"				
18		Конструкция для сидения 1	1	Индивид. изгот.
Спортивная зона				
Площадка для воркаута "В1"				
19		Степпер 60см	2	FAZ 30300 (серый)
20		Степпер 40см	2	FAZ 30200 (серый)
21		Ступенька	4	FAZ 30500
		Ступенька 300мм	4	FAZ 30600 (оранж)
		Ступенька 600мм	3	FAZ 30700 (оранж)
22		Параллельные брусья	1	FSW 20100 (серый)
23		Балансир-змейка	1	FSW 10300 (оранж)
24		Разноуровневые брусья	1	FSW 20900 (серый)
25		Тренажер для пресса	1	FSW 20300 (серый)
26		Тренажер "Конь" разноуровневый	1	FSW 20200 (серый)
27		Полоса препятствий (2 элемента)	1	FSW 21400 (оранж)
-		Разметка на поверхности 1 (оранж)		SUR 11200-001-01
-		Разметка на поверхности 2 (оранж)		SUR 11200-001-06
-		Разметка на поверхности 3 (оранж) (направление + ограничение)		
28		Конструкция для сидения 2	1	Индивид. изгот.

УСЛОВНЫЕ ОБОЗНАЧЕНИЯ:

- граница участка 16:50:160102:14
- граница минимальных отступов кап. строения
- граница застройки подземной автостоянки
- проектируемое здание
- разметка для игры в шахматы на покрытии из резиновой крошки (9кв.м)

074-1-ГП

Жилая комплекс "Горкинский лес" по ул. Братьев Касимовых Приволжского района г. Казани

Изм. Контр. Лист ЛРДок. Подпись Дата
 ГИП Бабкина Э.Ю. / Бабкина Э.Ю. 22.05
 Архитектор Юлдашбаева Г. / Юлдашбаева Г. 22.05

Схема планировочной организации земельного участка

План озеленения и расположения МАФ. М 1:250

000 "Архитектурный Дом" АДТ
 ADT Architectural House

Норм. контр. Бабкина Э.Ю. / Бабкина Э.Ю. 2020